









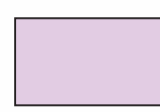






# LEGENDA

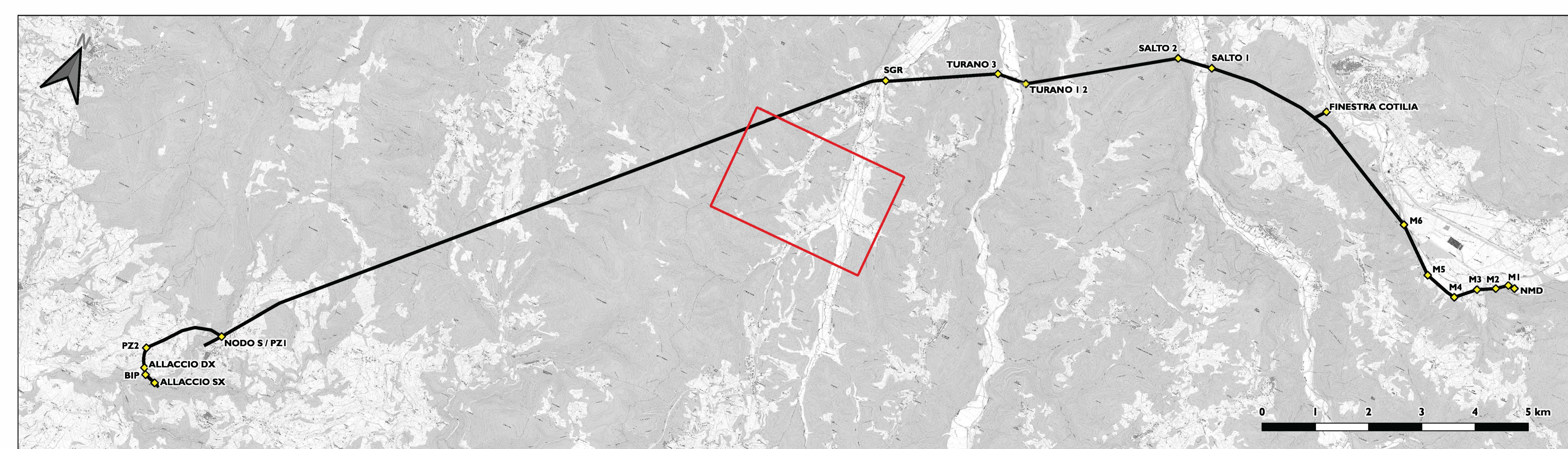
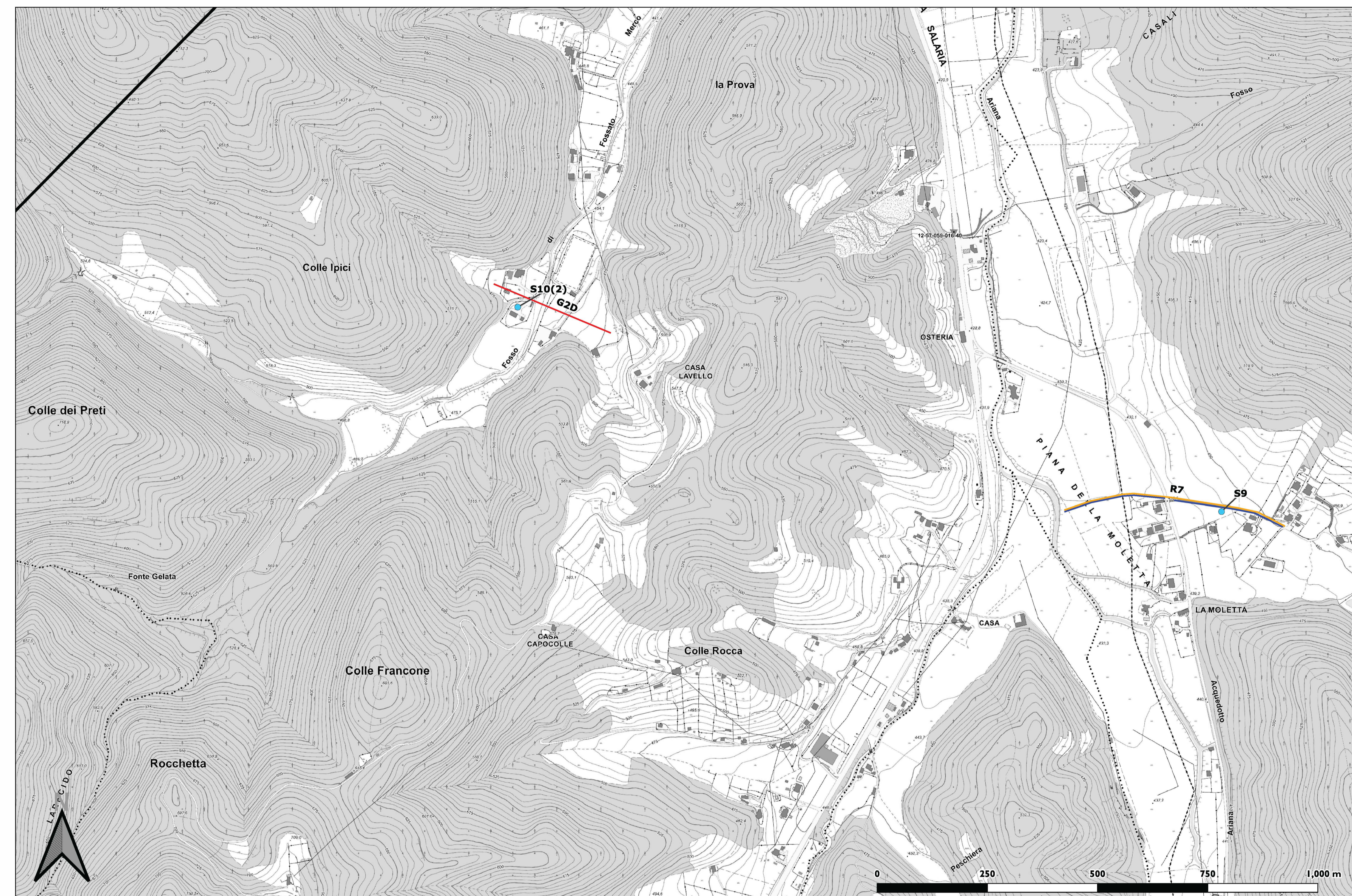
-  Tracciato del Nuovo Tronco Superiore dell'Acquedotto del Peschiera
-  Manufatti di progetto
-  Perimetro area di cantiere

## INDAGINI GEOGNOSTICHE

-  Sondaggio geognostico
-  Sondaggio geognostico attrezzato a Piezometro
-  Sondaggio geognostico attrezzato a Down-Hole
-  Prova penetrometrica dinamica DPSH
-  Prova penetrometrica statica CPTU

## INDAGINI GEOFISICHE

-  Prospezione microgravimetrica
-  Prospezione geoelettrica con tecnica tomografica 3D
-  Prospezione geoelettrica con tecnica tomografica 2D
-  Prospezione sismica a rifrazione con tecnica tomografica 2D
-  Prospezione sismica a riflessione
-  Prospezione sismica MASW
-  Misura frequenza fondamentale HVSR





**PRESIDENZA DEL CONSIGLIO DEI MINISTRI**  
**MESSA IN SICUREZZA DEL SISTEMA ACQUEDOTTISTICO**  
**DEL PESCHIERA PER L'APPROVVIGIONAMENTO IDRICO**  
**DI ROMA CAPITALE E DELL'AREA METROPOLITANA**

**IL COMMISSARIO STRAORDINARIO ING. PhD MASSIMO SESSA**  
**SUB COMMISSARIO ING. MASSIMO PATERNOSTRO**

 ACEA ATO 2 SPA	 <b>IL RESPONSABILE DEL PROCEDIMENTO</b> Ing. PhD Alessia Delle Site <b>SUPPORTO AL RESPONSABILE DEL PROCEDIMENTO</b> Dott. Avv. Vittorio Gennari Sig.ra Claudia Iacobelli Ing. Barnaba Paglia
 ingegneria e servizi	 <b>CONSULENTE</b> Ing. Giorgio Eramo
ELABORATO <b>A194PD G005 8</b> COD. ATO2 APE10116 DATA OTTOBRE 2019    SCALA 1 : 5.000	
Progetto di sicurezza e ammodernamento dell'approvvigionamento della città metropolitana di Roma "Messa in sicurezza e ammodernamento del sistema idrico del Peschiera", L.n.108/2021, ex DL n.77/2021 art. 44 Allegato IV	
<b>NUOVO TRONCO SUPERIORE ACQUEDOTTO DEL PESCHIERA</b> dalle Sorgenti alla Centrale di Salisano CUP G33E17000400006	
<b>PROGETTO DEFINITIVO</b>	
<b>PIANIMETRIA CON UBICAZIONE DELLE INDAGINI ESEGUITE</b> 5/8	
<b>TEAM DI PROGETTAZIONE</b> <b>CAPO PROGETTO</b> Ing. Angelo Marchetti <b>IDRAULICA</b> Ing. Evaristo Benedini <b>GEOLOGIA E IDROGEOLOGIA</b> Geol. Stefano Tosti <b>GEOLOGIA E IDROGEOLOGIA</b> Ing. Angelo Marchetti <b>ASPETTI AMBIENTALI</b> Ing. Nicoletta Stracqualursi <b>ATTIVITA' TECNICHE DI SUPPORTO</b> Geom. Stefano Franciacchi <b>ATTIVITA' PATRIMONIALI</b> Geom. Fabio Pompei	
<b>Hanno collaborato:</b> Ing. Geol. Eliseo Paolini Geol. Yousef Abu Sabha Geol. PhD Paolo Coporossi Geol. Simone Febo Geol. Filippo Arsie Geol. Marco Marrocco	
<b>CONSULENTE</b> GER - Centro di Ricerca, Prevenzione e Controllo dei Rischi Geologici	