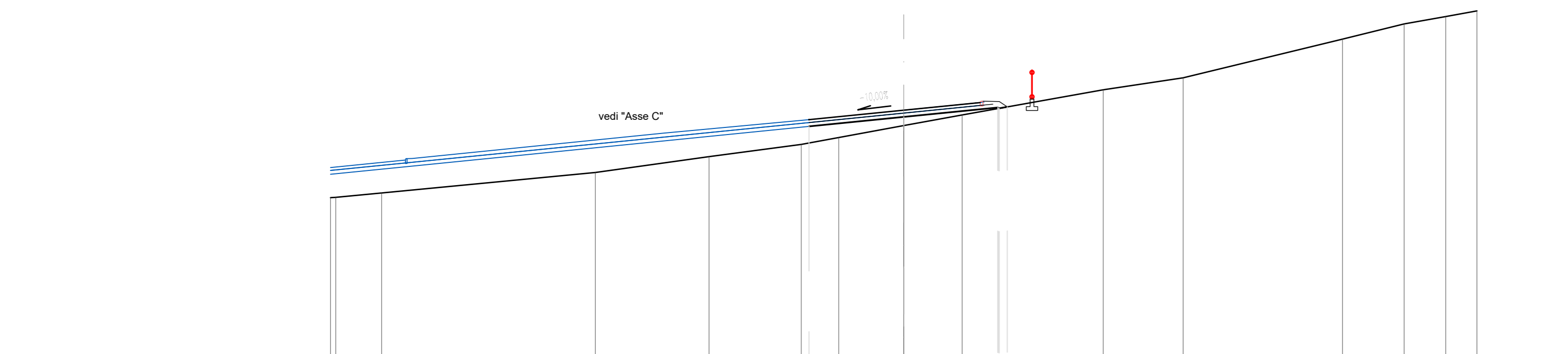


Asse M4 B  
SEZIONE N. 1  
QT. PROGETTO: 410.146  
DIST. PROG.: 4.000  
DIST. PREC.: 4.000  
DIST. SUCC.: 22.322

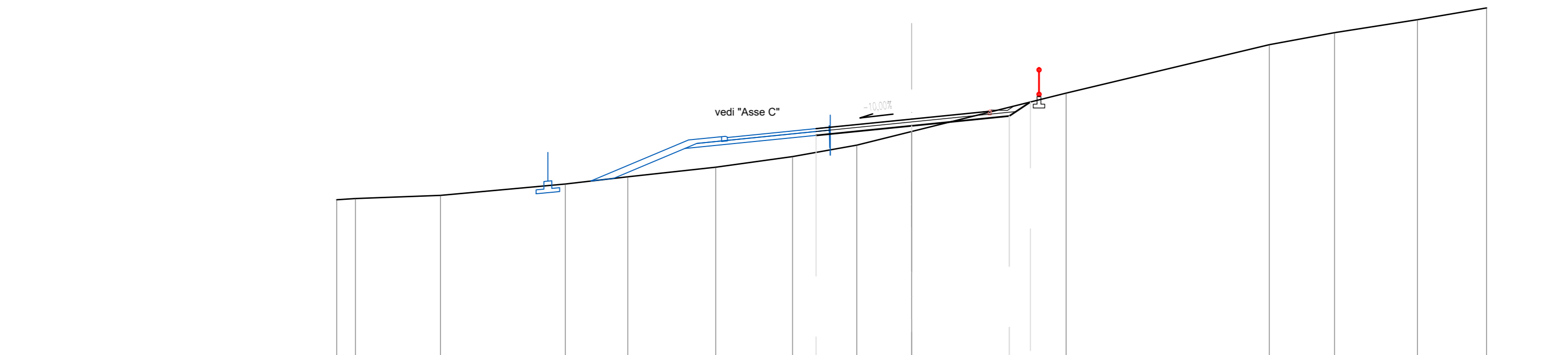


SCALA 1:200

QT. RIF. 391.000

QUOTE TERRENO	405.52	405.52	400.89	407.72	406.36	406.72	406.34	400.90											
DIST. PARZ. TERRENO	2.40		11.19		5.95	4.83	1.96	3.40	3.06		7.38	4.18	8.34	3.22	2.18	1.84			
QUOTE PROGETTO							409.30	409.85											
DIST. PARZIALI PROGETTO							4.96	4.83											
QUOTE PAVIMENTAZIONE							409.05	410.15											
DIST. PARZ. PAVIMENTAZIONE							1.06	1.03											

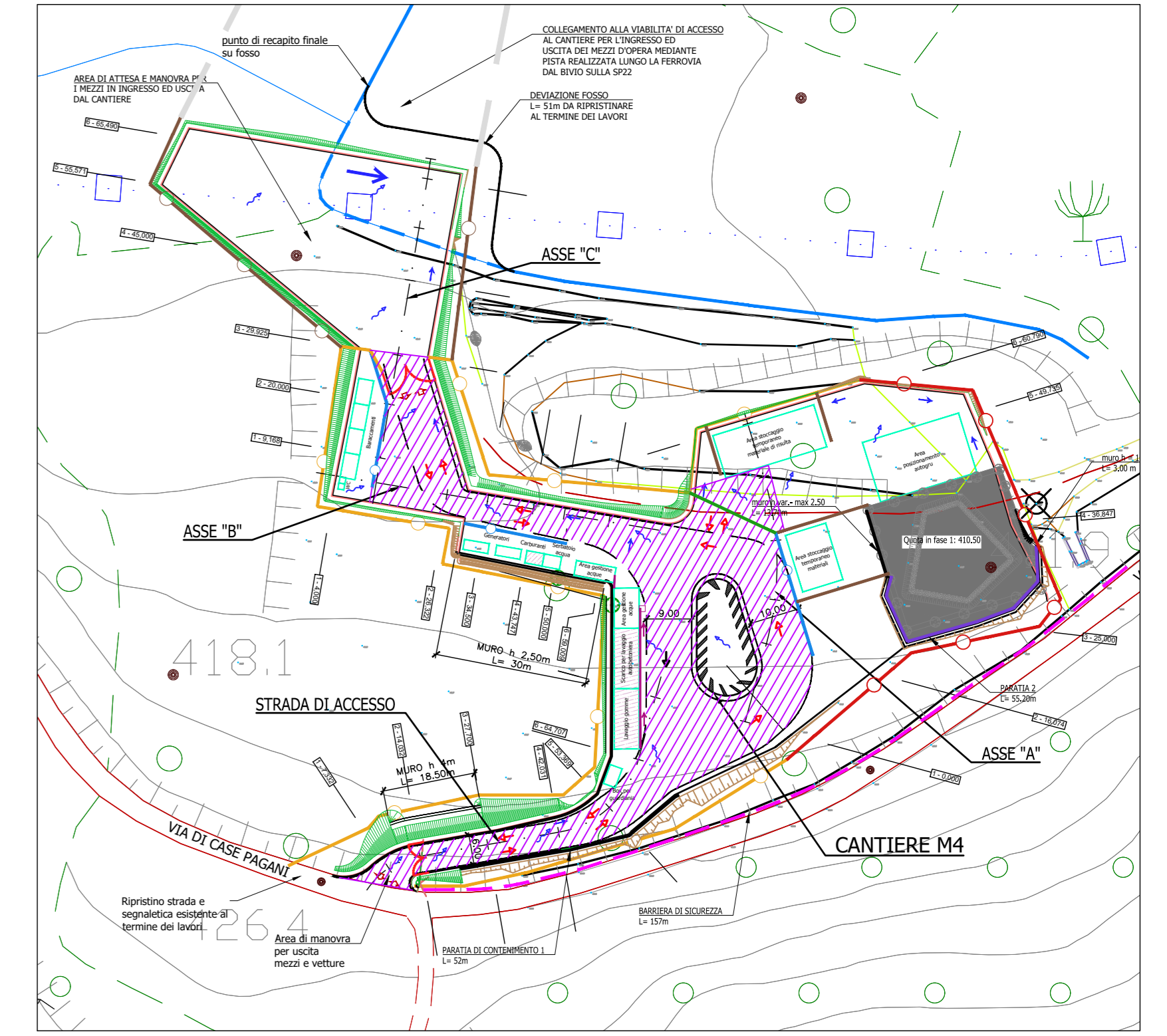
Asse M4 B  
SEZIONE N. 2  
QT. PROGETTO: 409.700  
DIST. PROG.: 26.322  
DIST. PREC.: 22.322  
DIST. SUCC.: 8.174



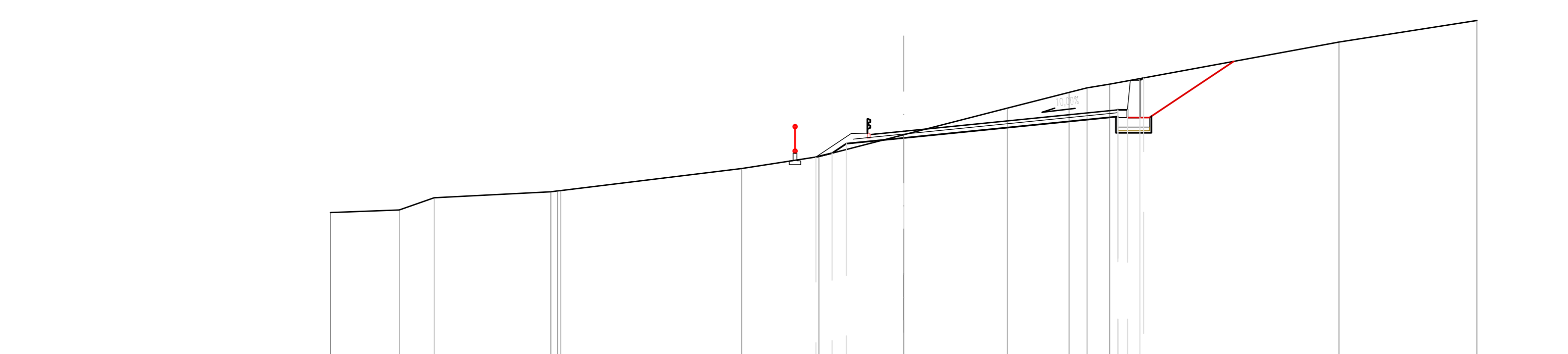
SCALA 1:200

QT. RIF. 391.000

QUOTE TERRENO	405.49			405.51	406.69	407.19	407.74	408.34	409.00		411.00		413.58	414.21	414.88		415.50		
DIST. PARZ. TERRENO	3.38	4.44	6.52	3.26	4.59	4.01	3.36	2.86		8.06	10.60	3.40	4.33	3.60					
QUOTE PROGETTO								408.85	409.35										
DIST. PARZIALI PROGETTO								4.99	5.10										
QUOTE PAVIMENTAZIONE								409.70	410.15										
DIST. PARZ. PAVIMENTAZIONE								4.95	3.75										



Asse M4 B  
SEZIONE N. 3  
QT. PROGETTO: 409.626  
DIST. PROG.: 34.500  
DIST. PREC.: 8.174  
DIST. SUCC.: 9.247

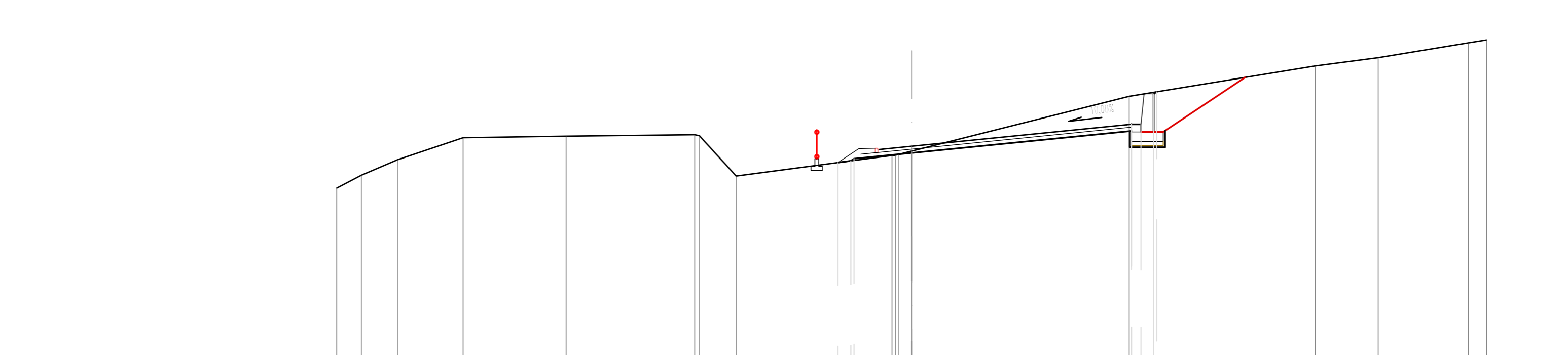


SCALA 1:200

QT. RIF. 392.000

QUOTE TERRENO	405.36	405.50	406.14	407.07	408.30	409.04													
DIST. PARZ. TERRENO	3.60	1.83	6.11	9.47	4.04	4.44	5.41	3.24		12.00									
QUOTE PROGETTO					408.26	408.48													
DIST. PARZIALI PROGETTO					3.17	0.87				11.21									
QUOTE PAVIMENTAZIONE					408.26	409.50													
DIST. PARZ. PAVIMENTAZIONE					1.84	4.36				10.96									

Asse M4 B  
SEZIONE N. 4  
QT. PROGETTO: 409.861  
DIST. PROG.: 43.747  
DIST. PREC.: 9.247  
DIST. SUCC.: 6.253

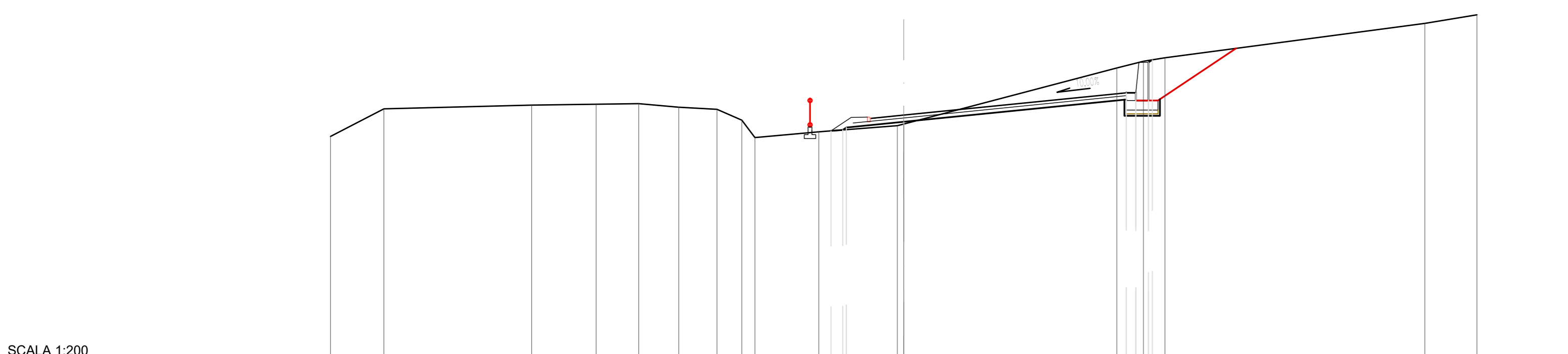


SCALA 1:200

QT. RIF. 393.000

QUOTE TERRENO	407.68	408.35	409.15	410.31	410.99	411.92	420.51	420.53	420.85	412.47		414.06	414.49	415.27	416.42				
DIST. PARZ. TERRENO	1.29	1.89	3.42	5.37	6.71	1.92	8.13	0.02		11.36	9.70	3.29	4.70	3.96					
QUOTE PROGETTO									408.51	411.01									
DIST. PARZIALI PROGETTO									12.71	3.00		11.47							
QUOTE PAVIMENTAZIONE									409.86	410.08									
DIST. PARZ. PAVIMENTAZIONE									11.50	1.50		11.22							

Asse M4 B  
SEZIONE N. 5  
QT. PROGETTO: 410.043  
DIST. PROG.: 50.009  
DIST. PREC.: 9.247  
DIST. SUCC.: 9.099

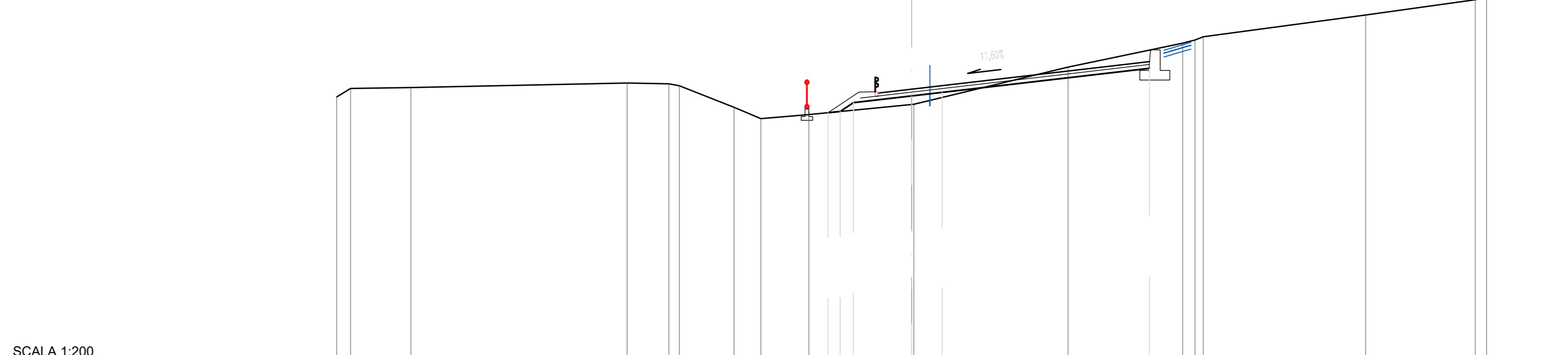


SCALA 1:200

QT. RIF. 394.000

QUOTE TERRENO	408.85	410.37	410.96	410.81	410.94	410.85	410.34	409.76	409.17	412.51	412.86	413.04	414.84	415.26					
DIST. PARZ. TERRENO	2.79	7.74	3.37	2.23	2.10	2.00	1.90	3.35	4.11	11.15	1.36	1.15	13.61	2.73					
QUOTE PROGETTO																			
DIST. PARZIALI PROGETTO										11.65									
QUOTE PAVIMENTAZIONE																			
DIST. PARZ. PAVIMENTAZIONE										11.40									

Asse M4 B  
SEZIONE N. 6  
QT. PROGETTO: 410.411  
DIST. PROG.: 59.009  
DIST. PREC.: 9.009  
DIST. SUCC.: 9.991



SCALA 1:200

QT. RIF. 393.000

QUOTE TERRENO	410.00	410.45	410.90	410.75	410.85	409.47	409.27	409.09	410.00	410.25	411.96	412.36	413.14	414.26	415.18				
DIST. PARZ. TERRENO	3.14		11.29	2.18	0.95	2.85	1.40	2.51	5.38	8.04	5.98	3.38	8.47	5.72	3.38				
QUOTE PROGETTO																			
DIST. PARZIALI PROGETTO									10.81										
QUOTE PAVIMENTAZIONE																			
DIST. PARZ. PAVIMENTAZIONE									10.81										

  
**PRESIDENZA DEL CONSIGLIO DEI MINISTRI**  
**MESSA IN SICUREZZA DEL SISTEMA ACQUEDOTTISTICO DEL PESCHIERA PER L'APPROVVIGIONAMENTO IDRICO DI ROMA CAPITALE E DELL'AREA METROPOLITANA**  
 IL COMMISSARIO STRAORDINARIO ING. PH.D MASSIMO SESSA  
 SUB COMMISSARIO ING. MASSIMO PATERNOSTRO

**ACEA**  
 ACEA ATO 2 SPA

**CONSULENTE**  
 Ing. Biagio Eramo

**ELABORATO**  
 A194PD MA4 D240 1  
 COD. ATO2 APE10116  
 DATA OTTOBRE 2022 SCALA 1:200

**IL RESPONSABILE DEL PROCEDIMENTO**  
 Ing. Ph.D Alessio Delle Site  
**SUPPORTO AL RESPONSABILE DEL PROCEDIMENTO**  
 Dott. Avv. Vittorio Gemmi  
 Sig.ra Claudia Iacovelli  
 Ing. Barbara Paglia

**Progetto di sicurezza e ammodernamento dell'approvvigionamento della città metropolitana di Roma**  
 'Messa in sicurezza e ammodernamento del sistema idrico del Peschiera'.  
 L.n.108/2021, ex DL n.77/2021 art. 44 Allegato IV

**NUOVO TRONCO SUPERIORE ACQUEDOTTO DEL PESCHIERA**  
 dalle Sorgenti alla Centrale di Salisano  
 CUP G3SE1700040006

**PROGETTO DEFINITIVO**

**TEAM DI PROGETTAZIONE**  
**CAPO PROGETTO**  
 Ing. Architetto Marchetti  
**SEGNALAZIONE E INGEGNERIA**  
 Ing. Vittorio Angelini  
 Ing. Matteo Battistini  
 Ing. Ph.D Chiara Pavoni  
 Arch. Fabrizio Genova  
 Ing. Roberto Biagi  
 Ing. Claudia Lorenzini  
**ASPECTI AMBIENTALI**  
 Ing. Riccardo Fioravanti  
**ATTIVITA' TECNICHE DI SUPPORTO**  
 Geom. Stefano Farnetani  
 Geom. Filippo Arvia  
 Geom. Irene Cristini  
**Hanno collaborato:**  
 Ing. Geol. Eliseo Pozzi  
 Ing. Vittorio Angelini  
 Ing. Matteo Battistini  
 Ing. Ph.D Chiara Pavoni  
 Arch. Fabrizio Genova  
 Ing. Roberto Biagi  
 Ing. Claudia Lorenzini  
 Geom. Ph.D Paolo Caporaso  
 Geom. Stefano Farnetani  
 Geom. Yusuf Abu Sabha  
 Geom. Fabio Frazzetta  
 Ing. Francesco Gizzi  
 Geom. Mirco Fivini  
 Geom. Martina Troisi  
 Geom. Valerio Di Carlo  
 Geom. Irene Cristini  
 Geom. Massimo Roberto Zappala  
 Geom. Venetia Coccarelli  
 Per. Ing. Riccardo Cogliardi  
 Per. Ing. Valerio Cavallere  
 Ing. Lorenza Marci.