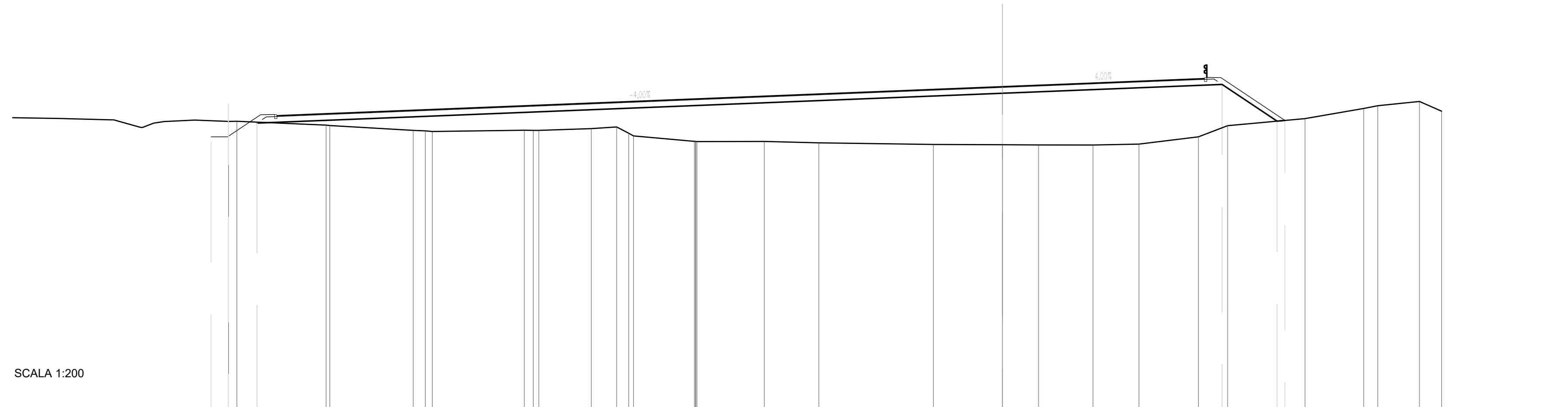


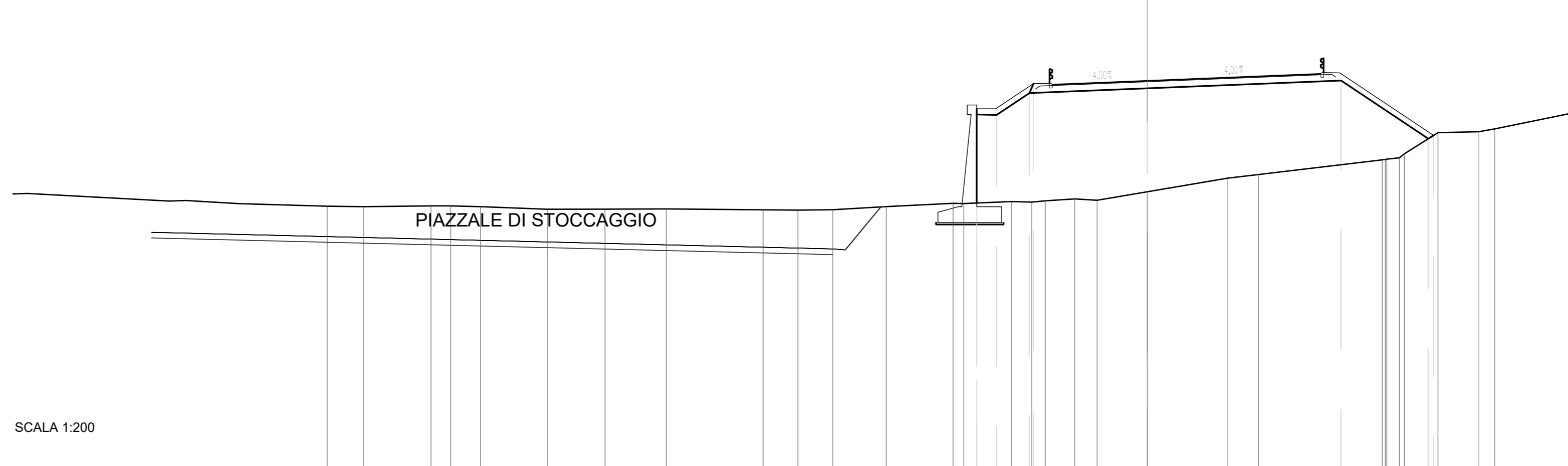
ASSE STRADA DI ACCESSO NODO S
SEZIONE N. 1
QT. PROGETTO: 426.102
DIST. PROG.: 13.069
DIST. PREC.: 11.363
DIST. SUCC.: 20.971



SCALA 1:200

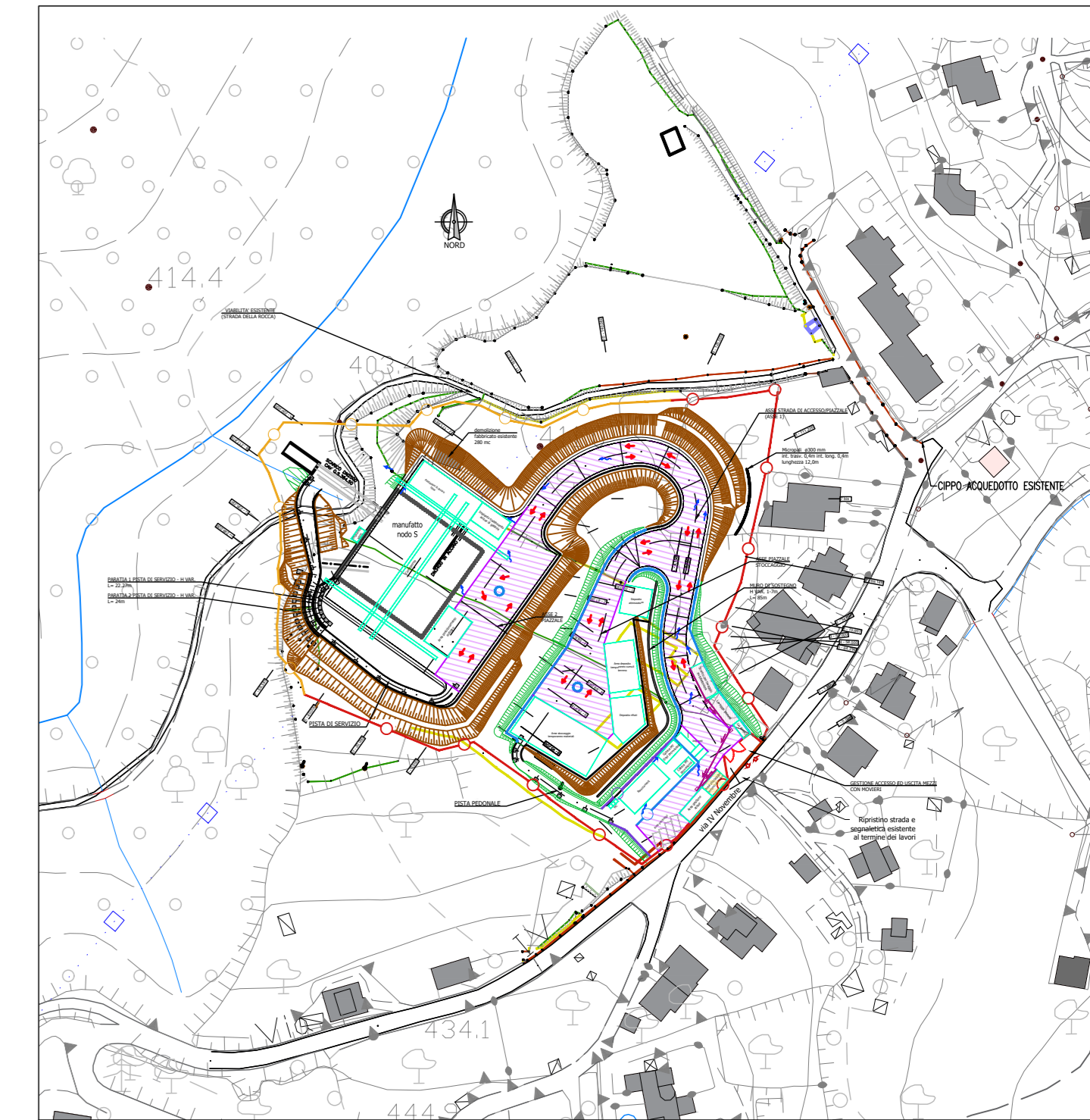
QT. RIF. 405.000	
QUOTE TERRENO	423.08
DIST. PARZ. TERRENO	5.41
QUOTE PROGETTO	425.95
DIST. PARZIALI PROGETTO	1.74
QUOTE PAVIMENTAZIONE	426.99
DIST. PARZ. PAVIMENTAZIONE	1.13

ASSE STRADA DI ACCESSO NODO S
SEZIONE N. 2
QT. PROGETTO: 424.075
DIST. PROG.: 34.040
DIST. PREC.: 30.151
DIST. SUCC.: 15.960



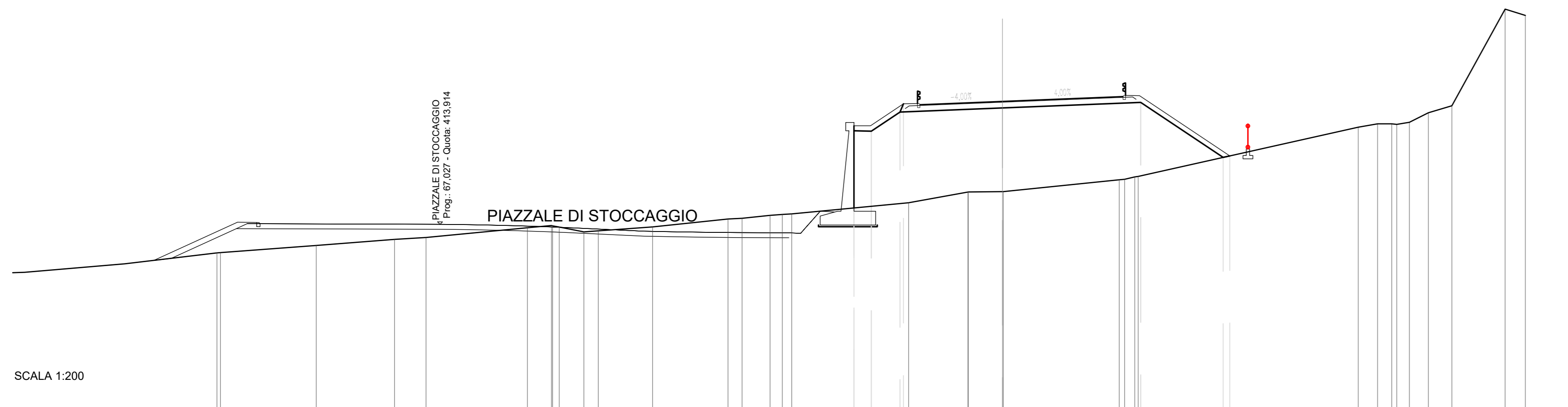
SCALA 1:200

QT. RIF. 402.000	
QUOTE TERRENO	417.44
DIST. PARZ. TERRENO	1.93
QUOTE PROGETTO	417.41
DIST. PARZIALI PROGETTO	1.93
QUOTE PAVIMENTAZIONE	417.46
DIST. PARZ. PAVIMENTAZIONE	1.13



PLANIMETRIA GENERALE

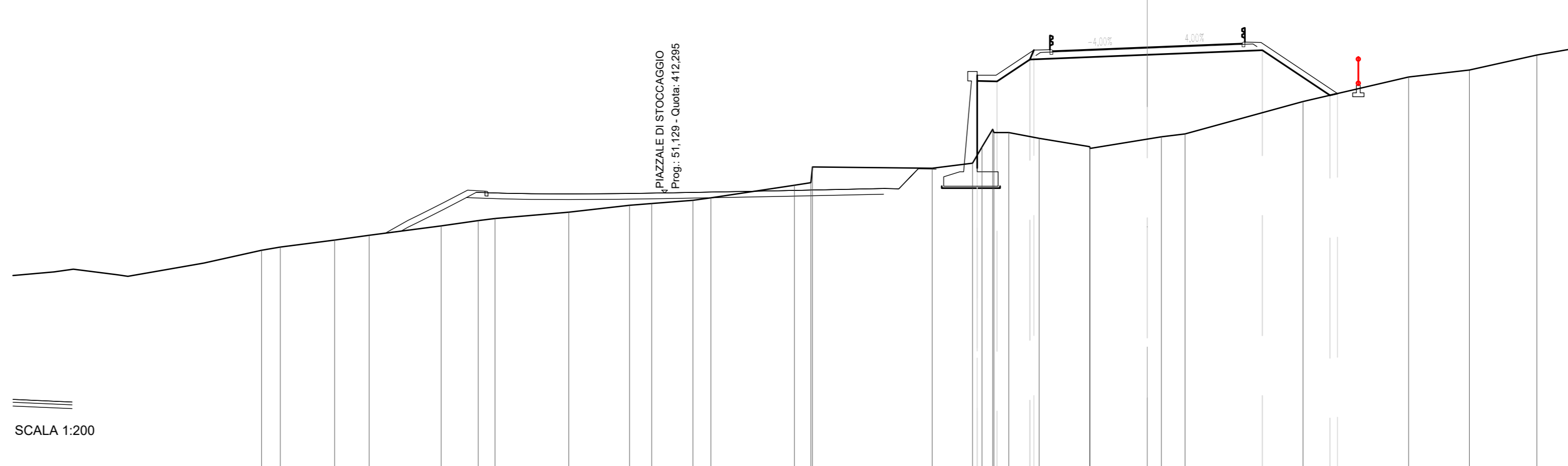
ASSE STRADA DI ACCESSO NODO S
SEZIONE N. 3
QT. PROGETTO: 421.362
DIST. PROG.: 50.000
DIST. PREC.: 45.860
DIST. SUCC.: 8.000



SCALA 1:200

QT. RIF. 401.000	
QUOTE TERRENO	412.83
DIST. PARZ. TERRENO	4.75
QUOTE PROGETTO	413.00
DIST. PARZIALI PROGETTO	1.91
QUOTE PAVIMENTAZIONE	413.12
DIST. PARZ. PAVIMENTAZIONE	1.13

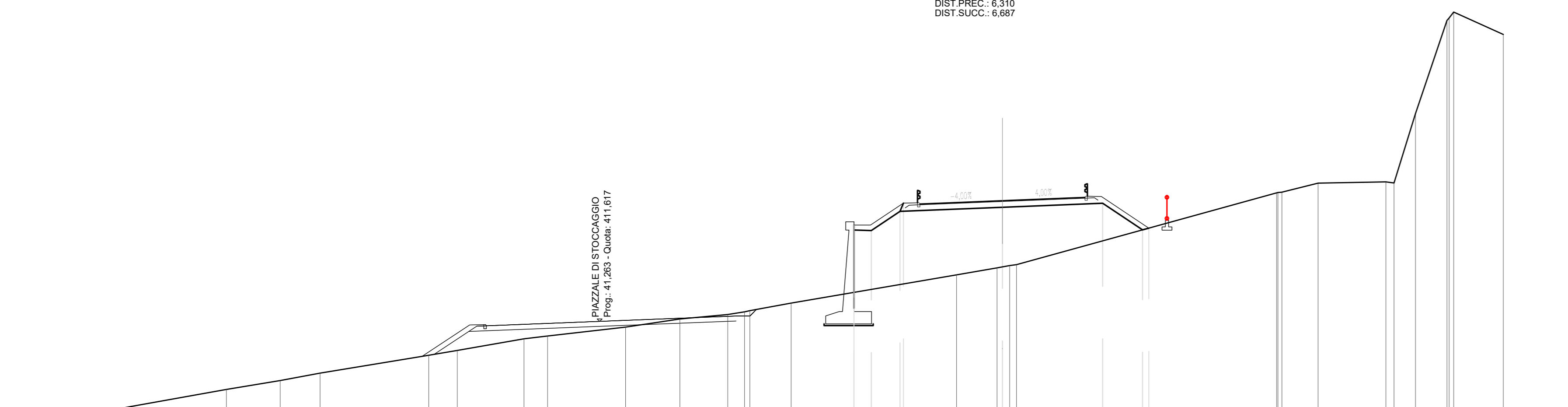
ASSE STRADA DI ACCESSO NODO S
SEZIONE N. 4
QT. PROGETTO: 420.002
DIST. PROG.: 58.000
DIST. PREC.: 53.860
DIST. SUCC.: 6.310



SCALA 1:200

QT. RIF. 396.000	
QUOTE TERRENO	410.95
DIST. PARZ. TERRENO	2.87
QUOTE PROGETTO	410.95
DIST. PARZIALI PROGETTO	1.83
QUOTE PAVIMENTAZIONE	410.95
DIST. PARZ. PAVIMENTAZIONE	1.13

ASSE STRADA DI ACCESSO NODO S
SEZIONE N. 5
QT. PROGETTO: 418.930
DIST. PROG.: 64.310
DIST. PREC.: 59.860
DIST. SUCC.: 6.887



SCALA 1:200

QT. RIF. 396.000	
QUOTE TERRENO	408.03
DIST. PARZ. TERRENO	2.42
QUOTE PROGETTO	408.08
DIST. PARZIALI PROGETTO	1.73
QUOTE PAVIMENTAZIONE	408.57
DIST. PARZ. PAVIMENTAZIONE	1.13

ASSE STRADA DI ACCESSO NODO S
SEZIONE N. 6
QT. PROGETTO: 417.793
DIST. PROG.: 70.997
DIST. PREC.: 66.860
DIST. SUCC.: 18.152



SCALA 1:200

QT. RIF. 395.000	
QUOTE TERRENO	407.81
DIST. PARZ. TERRENO	3.59
QUOTE PROGETTO	408.43
DIST. PARZIALI PROGETTO	3.84
QUOTE PAVIMENTAZIONE	409.27
DIST. PARZ. PAVIMENTAZIONE	1.13

PRESIDENZA DEL CONSIGLIO DEI MINISTRI
MESSA IN SICUREZZA DEL SISTEMA ACQUEDOTTISTICO DEL PESCHIERA PER L'APPROVVIGIONAMENTO IDRICO DI ROMA CAPITALE E DELL'AREA METROPOLITANA

IL COMMISSARIO STRAORDINARIO ING. PH.D MASSIMO SESSA
SUB COMMISSARIO ING. MASSIMO PATERNOSTRO

ACEA
ACEA ATO 2 SPA

ACEA
ING. BILGEO ERAMO

ELABORATO
A194PD MNS D324 1
COD. ATO2 APE10116
DATA **Ottobre 2022** SCALA 1:200

AGG. N. DATA NOTE FIRMA
1 APR-23 INTERVENZO ED ADOPTAZIONE IN AMBITO AUTORIZZATIVO
2
3
4
5
6
7

Progetto di sicurezza e ammodernamento dell'approvvigionamento idrico della città metropolitana di Roma
"Messa in sicurezza e ammodernamento del sistema idrico del Peschiera"
L.n.108/2021, ex DL n.77/2021 art. 44 Allegato IV

NUOVO TRONCO SUPERIORE ACQUEDOTTO DEL PESCHIERA
dalle Sorgenti alla Centrale di Salisano
CUP G33E1700040006

PROGETTO DEFINITIVO

TEAM DI PROGETTAZIONE
CAPO PROGETTO: Ing. Geol. Eliseo Paoletti
INGEGNERIA: Ing. Geol. Massimo Paternostro, Ing. Geol. Roberto Bortolotti
PROGETTAZIONE: Ing. Geol. Massimo Paternostro, Ing. Geol. Roberto Bortolotti
STRUTTURE: Ing. Geol. Massimo Paternostro, Ing. Geol. Roberto Bortolotti
ASPECTI AMBIENTALI: Ing. Geol. Massimo Paternostro, Ing. Geol. Roberto Bortolotti
ATTIVITA' TECNICO DI SUPPORTO: Ing. Geol. Massimo Paternostro, Ing. Geol. Roberto Bortolotti
ATTIVITA' PATRIMONIALI: Ing. Geol. Massimo Paternostro, Ing. Geol. Roberto Bortolotti

NUOVO TRONCO SUPERIORE ACQUEDOTTO DEL PESCHIERA
MANUFATTO AL NODO S - SEZIONI TRASVERSALI STRADA D'ACCESSO TAV 1/2

ING. PH.D Alessia Delle Site
SUPPORTO AL RESPONSABILE DEL PROCEDIMENTO: Dott. Avv. Vittorio Geronzi, Sig.ra Claudia Isabella, Ing. Barnaba Paglia
CONSULENTE: Ing. Biagio Eramo

Geom. Mirco Fiumi, Geom. Massimo Paternostro, Geom. Vittorio Di Carlo, Geom. Fabio Franza, Geom. Irene Cristofari, Geom. Massimo Roberto Zappala, Geom. Teodoro Coccarelli, Per. Ing. Riccardo Goggiardi, Per. Ing. Valerio Cavaliere, Ing. Lorenzo Martini