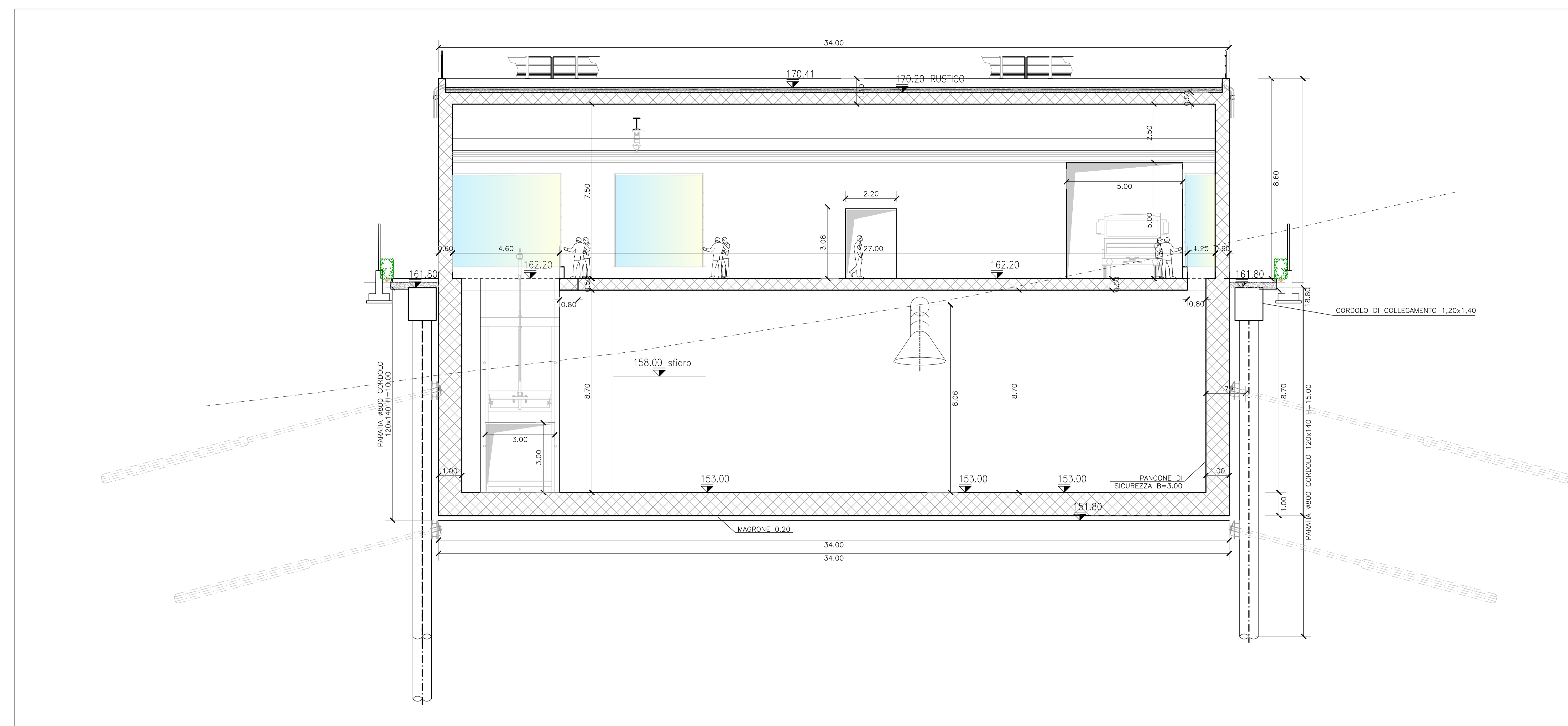
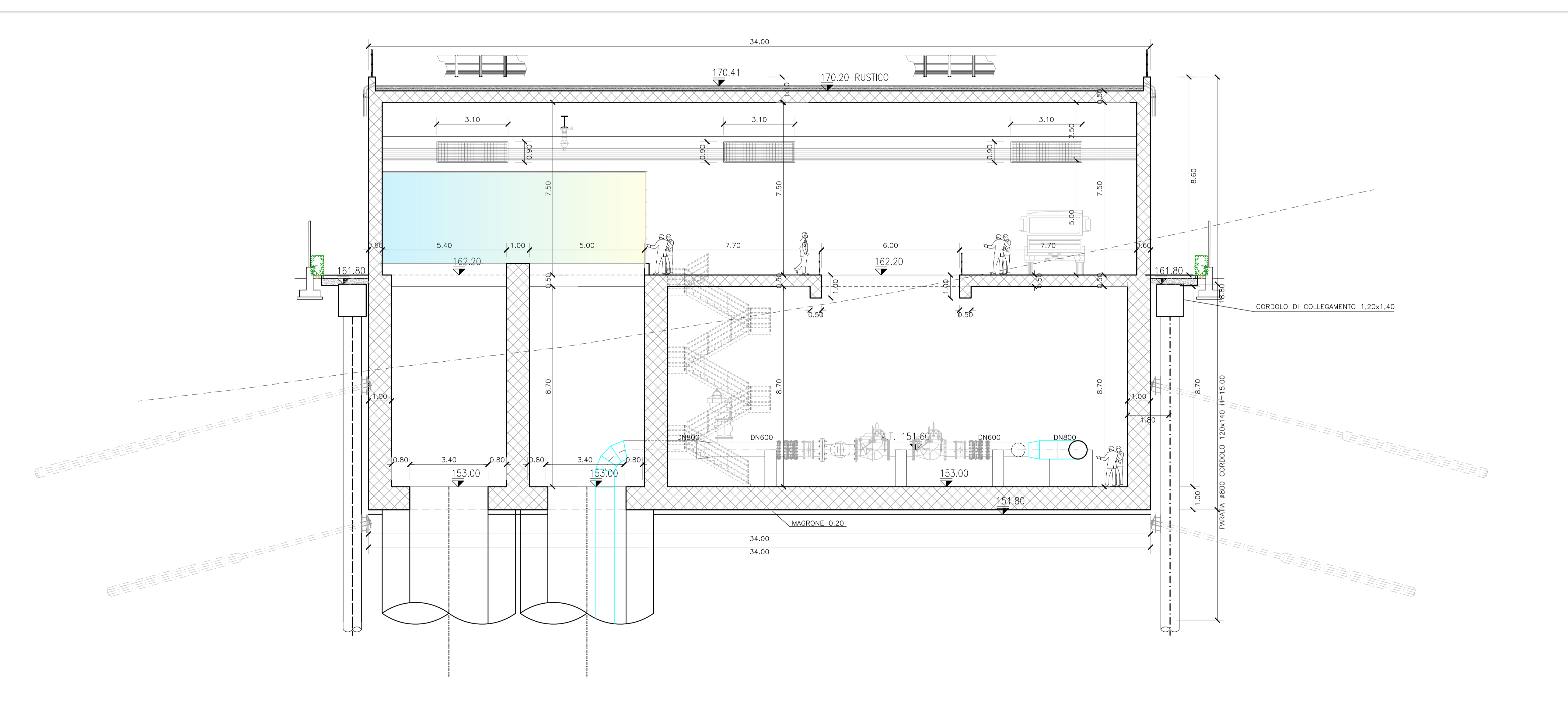


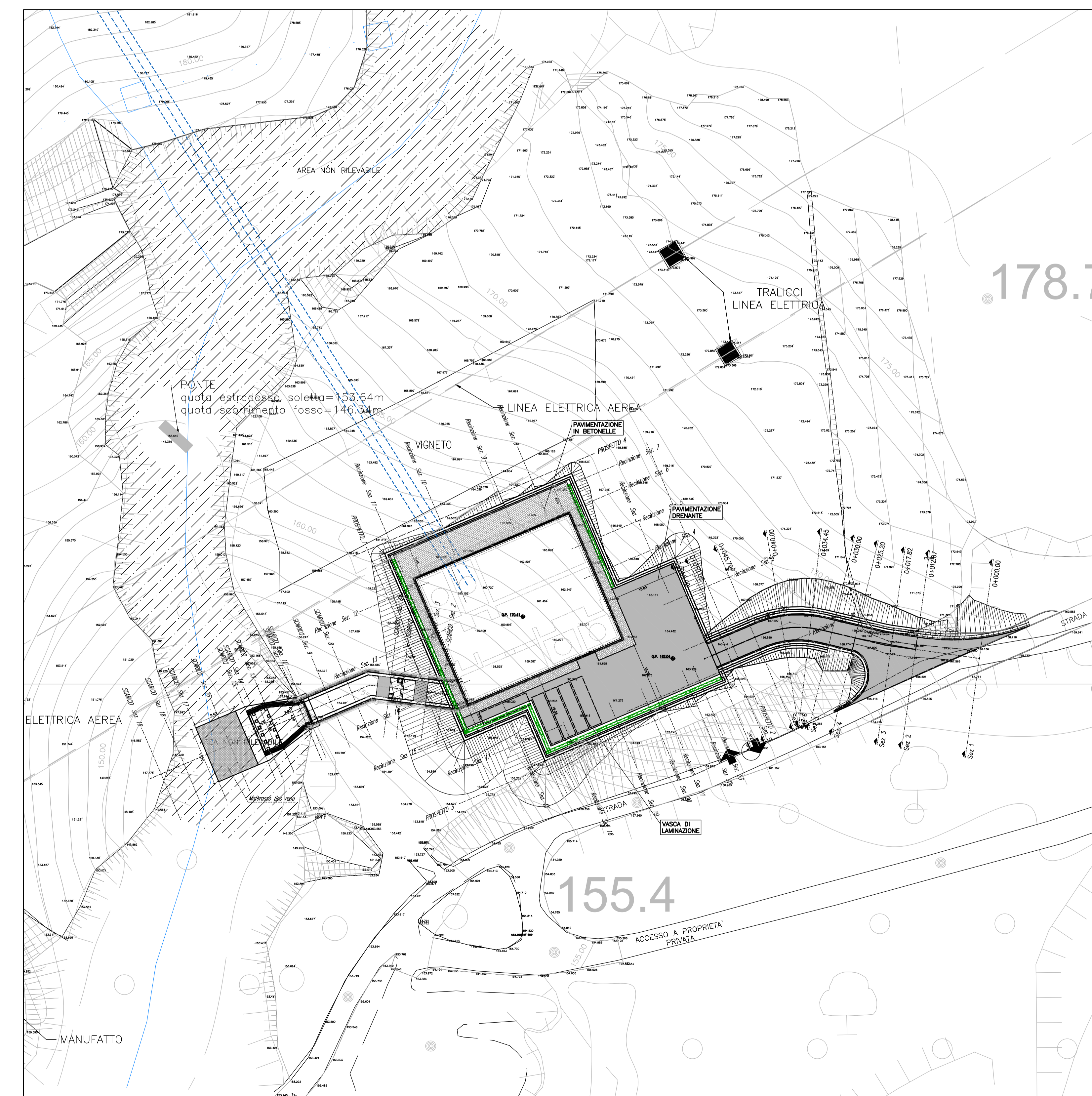
SEZIONE A-A - SCALA 1:100



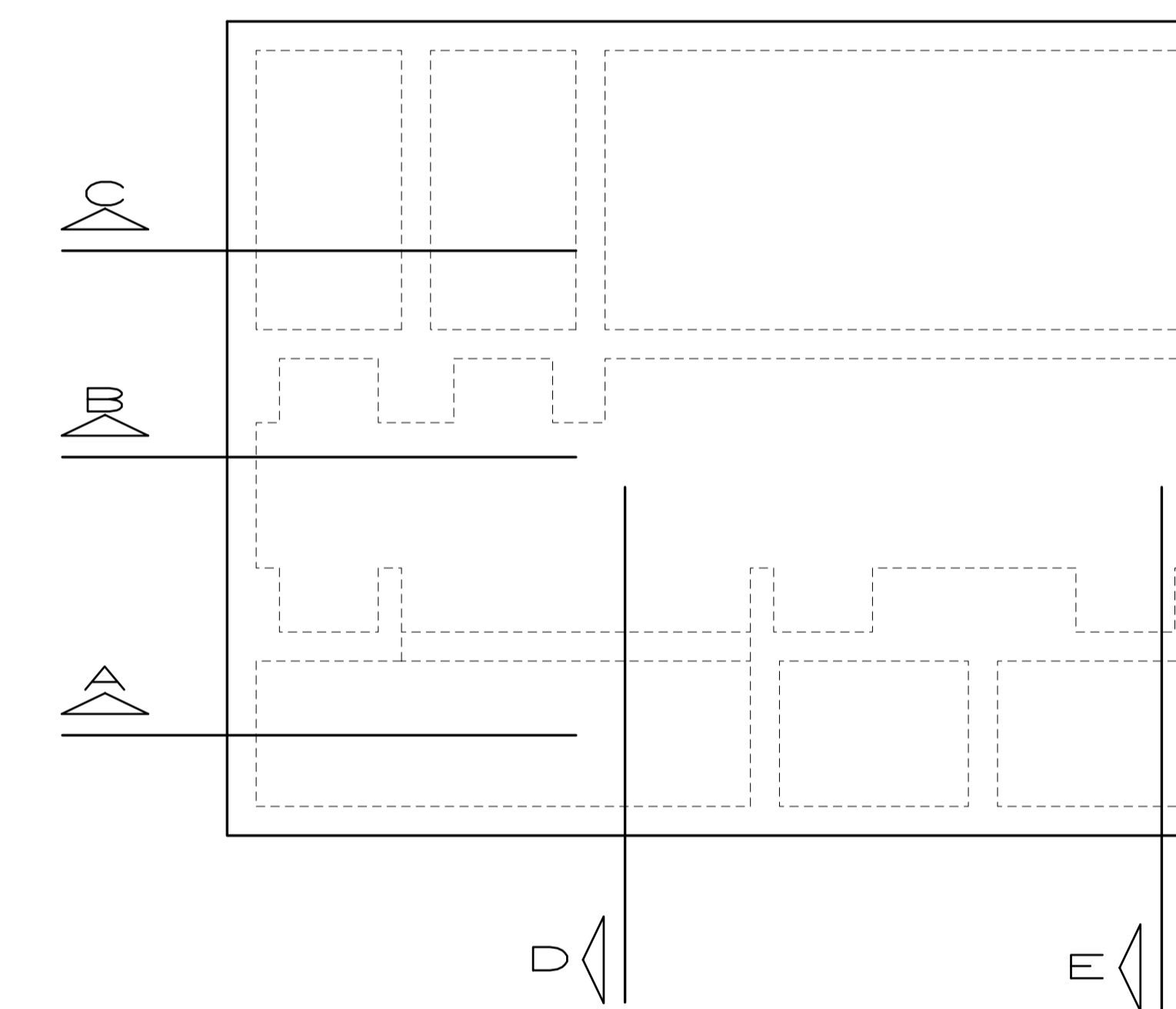
SEZIONE B-B - SCALA 1:100



SEZIONE C-C - SCALA 1:100



PLANIMETRIA GENERALE - SCALA 1:500





**PRESIDENZA DEL CONSIGLIO DEI MINISTRI**  
**MESSA IN SICUREZZA DEL SISTEMA ACQUEDOTTISTICO**  
**DEL PESCHIERA PER L'APPROVVIGIONAMENTO IDRICO**  
**DI ROMA CAPITALE E DELL'AREA METROPOLITANA**  
 IL COMMISSARIO STRAORDINARIO ING. PH.D MASSIMO SESSA  
 SUB COMMISSARIO ING. MASSIMO PATERNOSTRO

<b>ACEAQ</b> ACEA ATO 2 SPA		<b>IL RESPONSABILE DEL PROCEDIMENTO</b> Ing. PH.D. Alessio Delle Sine	
<b>ACEAQ</b> ING. GIULIO FERRARI		<b>SUPPORTO AL RESPONSABILE DEL PROCEDIMENTO</b> Dott. Av. Vittorio Geronzi Ing. Claudio Sestini Ing. Barbara Pajola	
<b>CONSULENTE</b> Ing. Biagio Erano		<b>ELABORATO</b> A194PD NMB D167 7 COD. ATO2 APE10116 DATA OTTOBRE 2019   SCALA	
<b>PROGETTO DI SICUREZZA E AMMODERNAMENTO</b> dell'approvvigionamento delle città metropolitane di Roma Messa in sicurezza e ammodernamento del "Sistema del Peschiera" L.n.108/2021, ex DL n.77/2021 art. 44 Allet		<b>NUOVO TRONCO SUPERIORE ACQUEDOTTISTICO</b> DEL PESCHIERA dalle Sorgenti alla Centrale di Salsano CUP G38E17000110001	
<b>PROGETTO DEFINITIVO</b>		<b>OPERE DI SOFFRISTO CENTRALE DI SALSANO</b> TAV 1/2	
<b>TEAM DI PROGETTAZIONE</b>		<b>CONSULENZA</b>	
<b>CAPO PROGETTO:</b> Ing. Giulio Ferrari		<b>CONSULENZA:</b> Ing. Biagio Erano	
<b>INGEGNERIA:</b> Ing. Massimo Paternostro		<b>CONSULENZA:</b> Ing. Biagio Erano	
<b>ARCHITETTURA:</b> Ing. Massimo Paternostro		<b>CONSULENZA:</b> Ing. Biagio Erano	
<b>STRUTTURE:</b> Ing. Massimo Paternostro		<b>CONSULENZA:</b> Ing. Biagio Erano	
<b>MECCANICA:</b> Ing. Massimo Paternostro		<b>CONSULENZA:</b> Ing. Biagio Erano	
<b>ELETTROTECNICA:</b> Ing. Massimo Paternostro		<b>CONSULENZA:</b> Ing. Biagio Erano	
<b>ACQUEDOTTISTICA:</b> Ing. Massimo Paternostro		<b>CONSULENZA:</b> Ing. Biagio Erano	
<b>ATTIVITÀ PATRIMONIALI:</b> Ing. Massimo Paternostro		<b>CONSULENZA:</b> Ing. Biagio Erano	