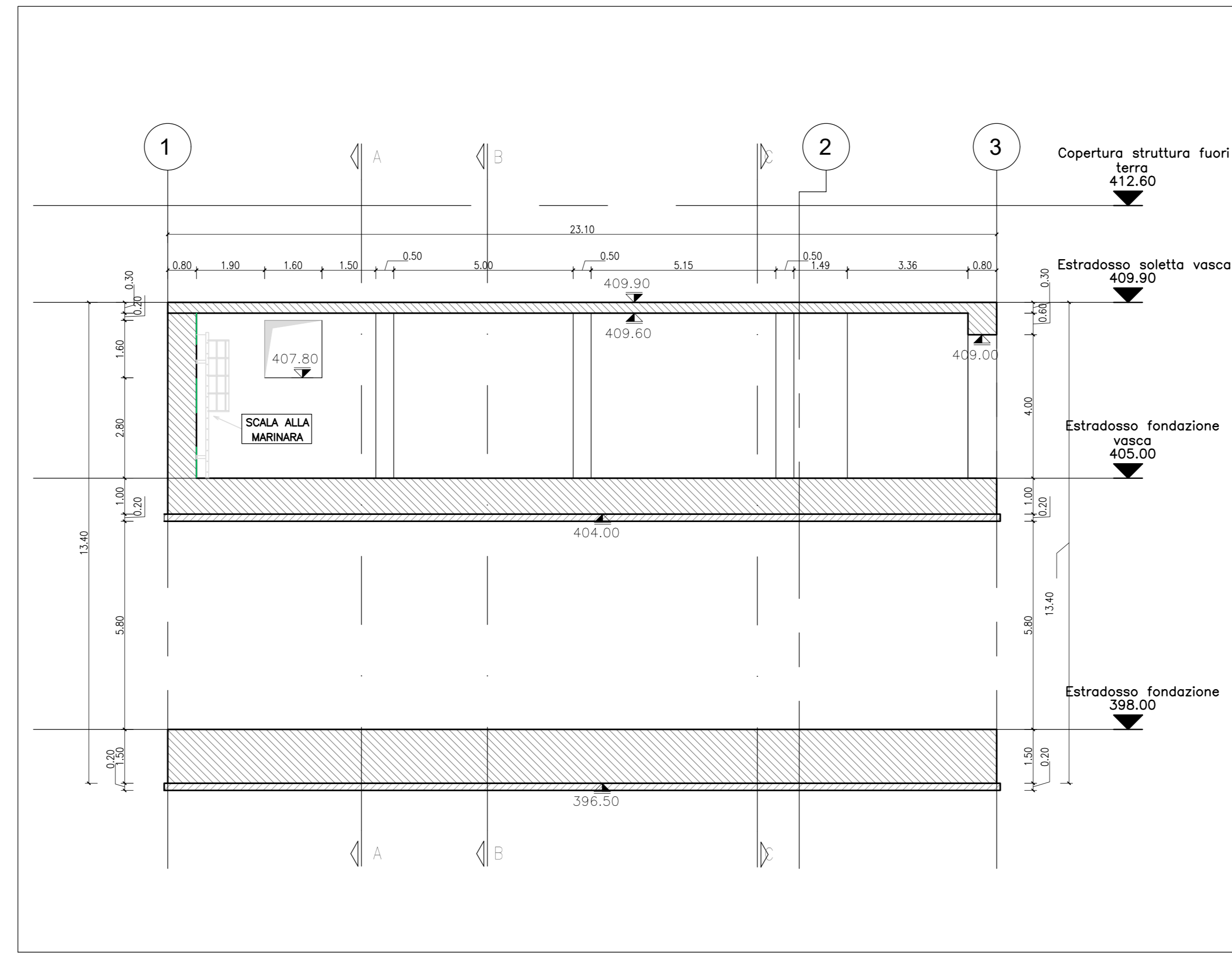
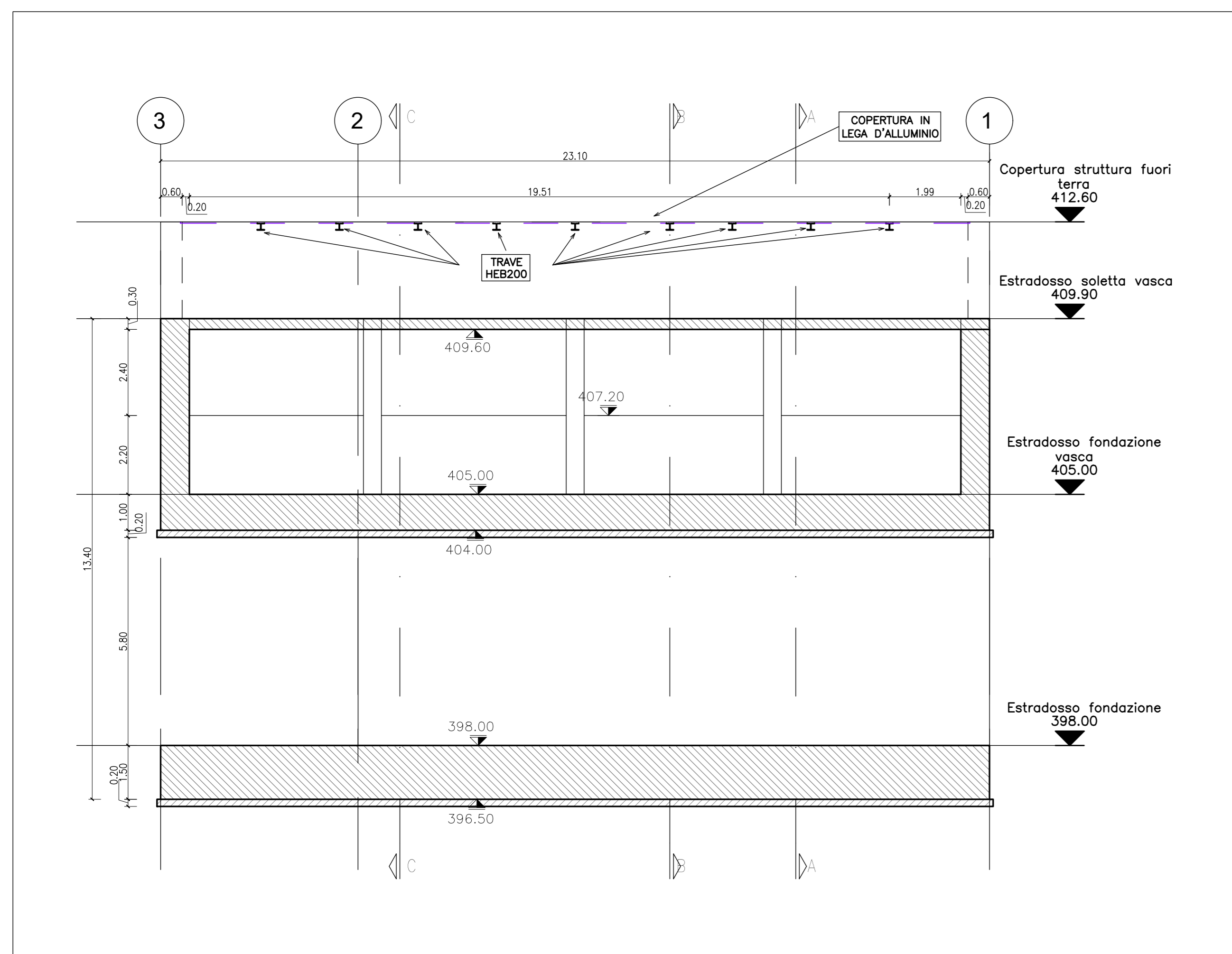


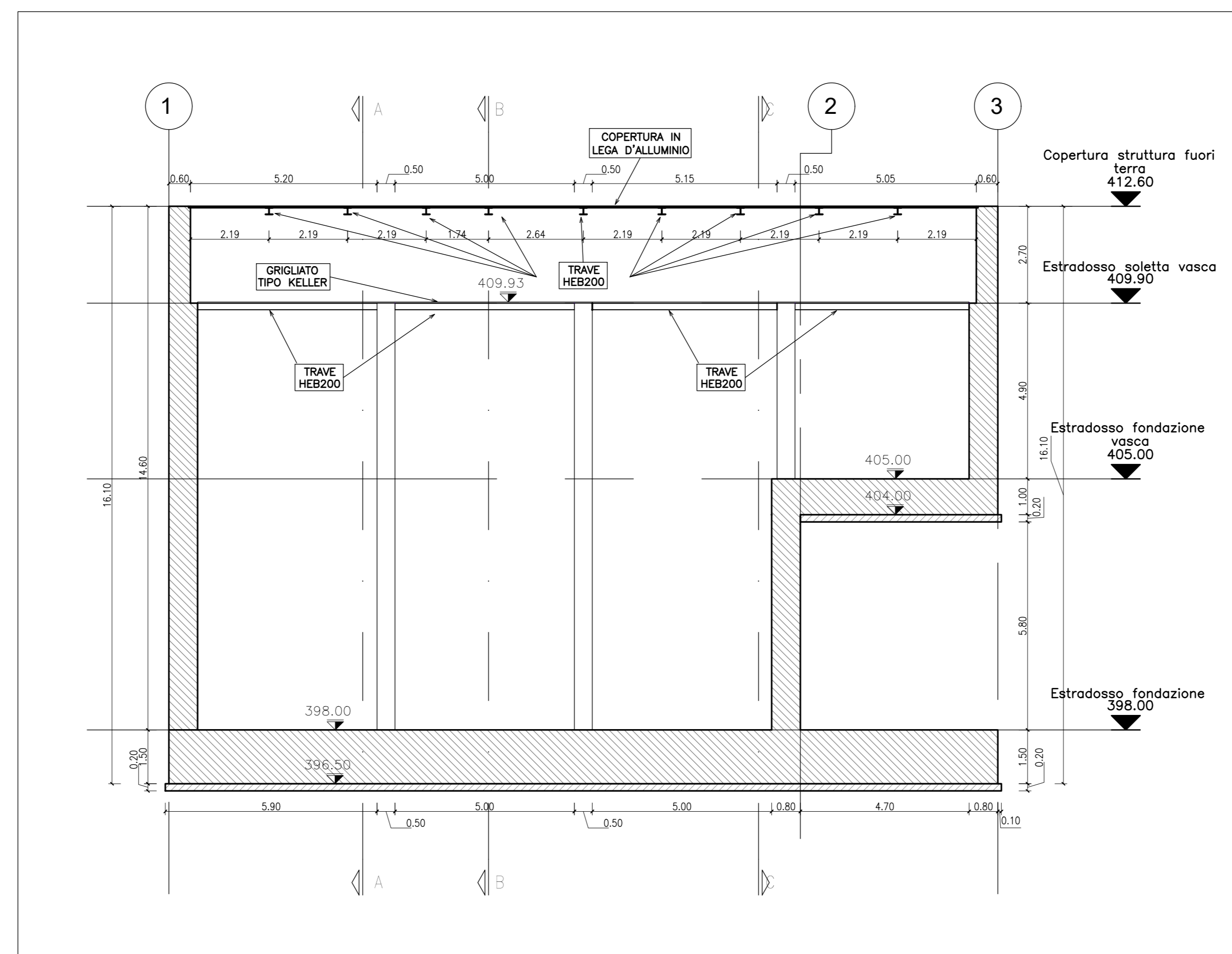
NUOVO MANUFATTO DI PARTENZA DELLE OPERE DI DERIVAZIONE - SEZIONE C-C
SCALA 1:100



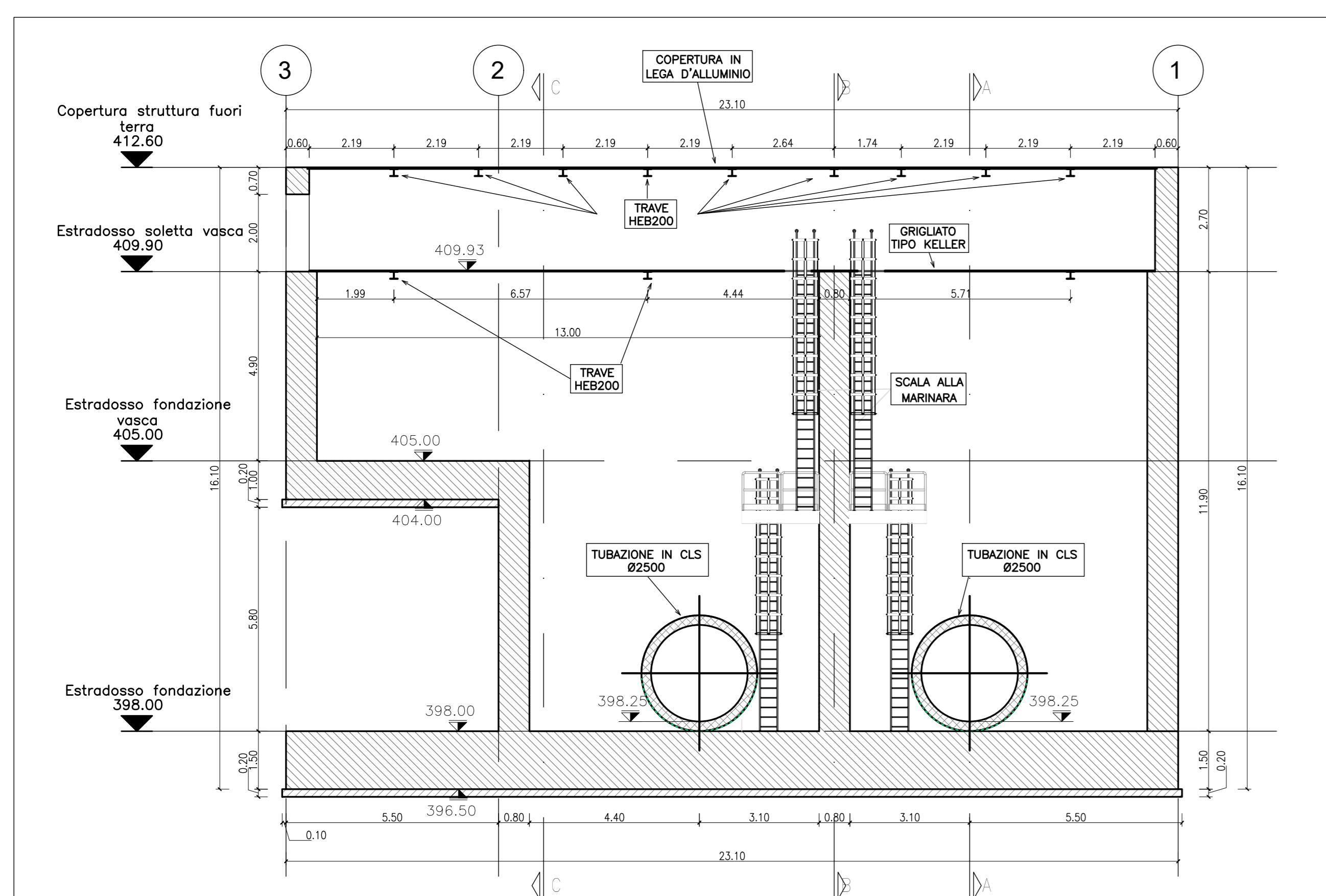
NUOVO MANUFATTO DI PARTENZA DELLE OPERE DI DERIVAZIONE - SEZIONE D-D
SCALA 1:100



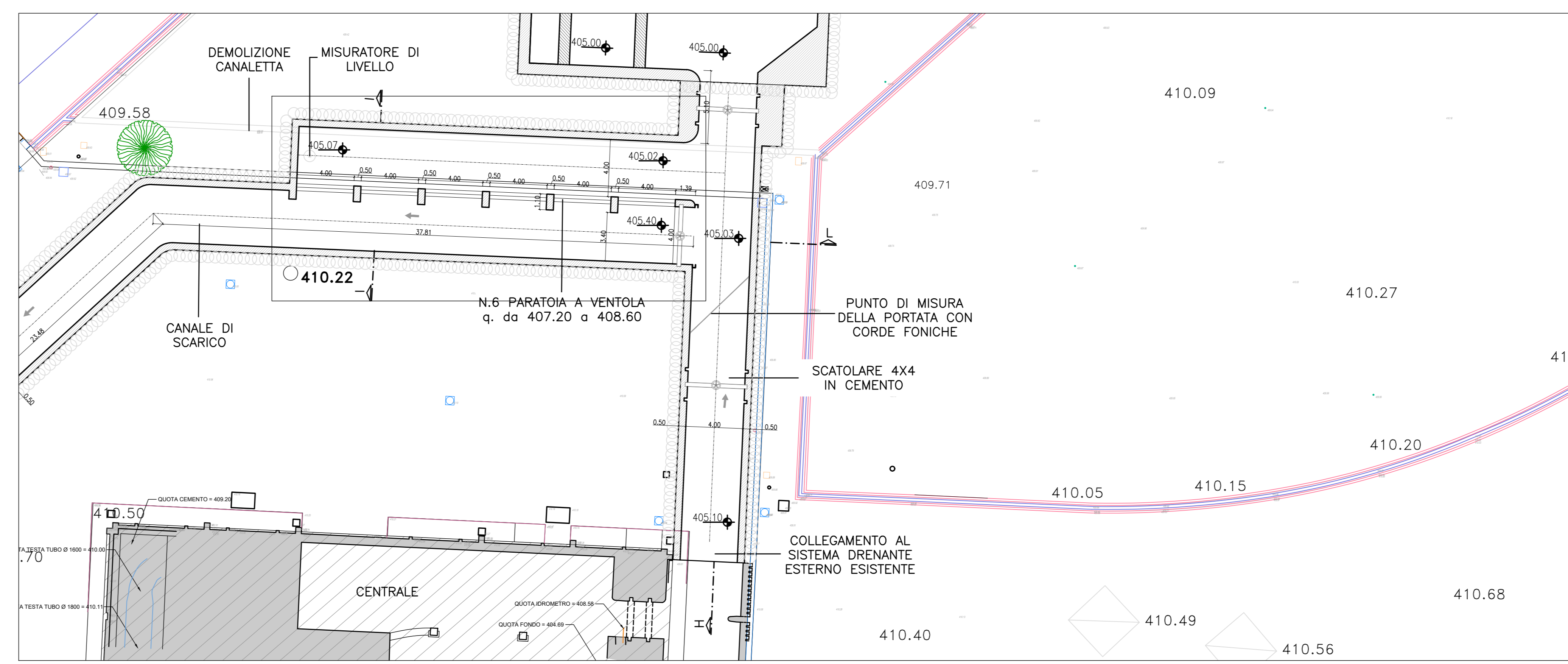
NUOVO MANUFATTO DI PARTENZA DELLE OPERE DI DERIVAZIONE - SEZIONE E-E
SCALA 1:100



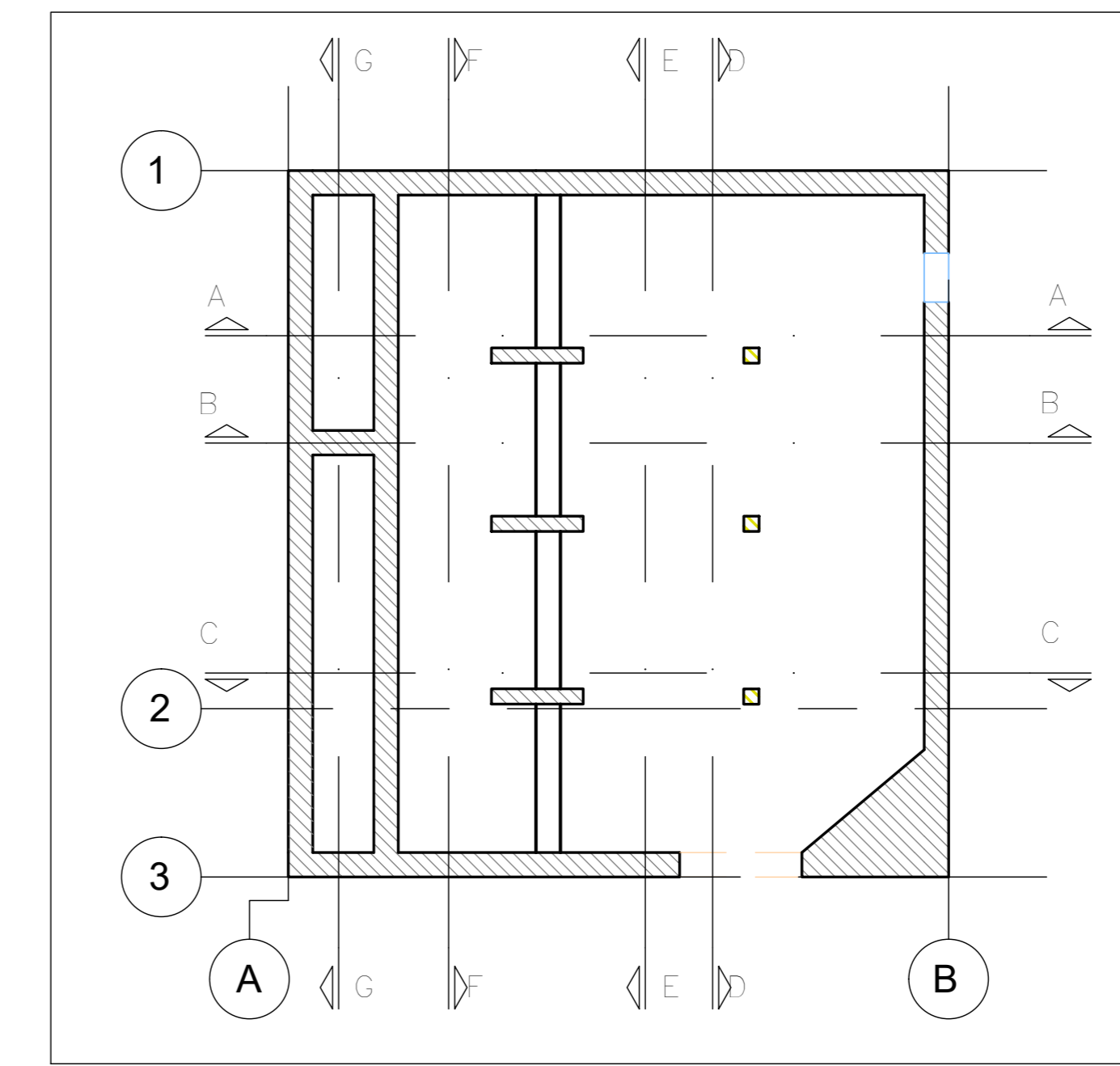
NUOVO MANUFATTO DI PARTENZA DELLE OPERE DI DERIVAZIONE - SEZIONE F-F
SCALA 1:100



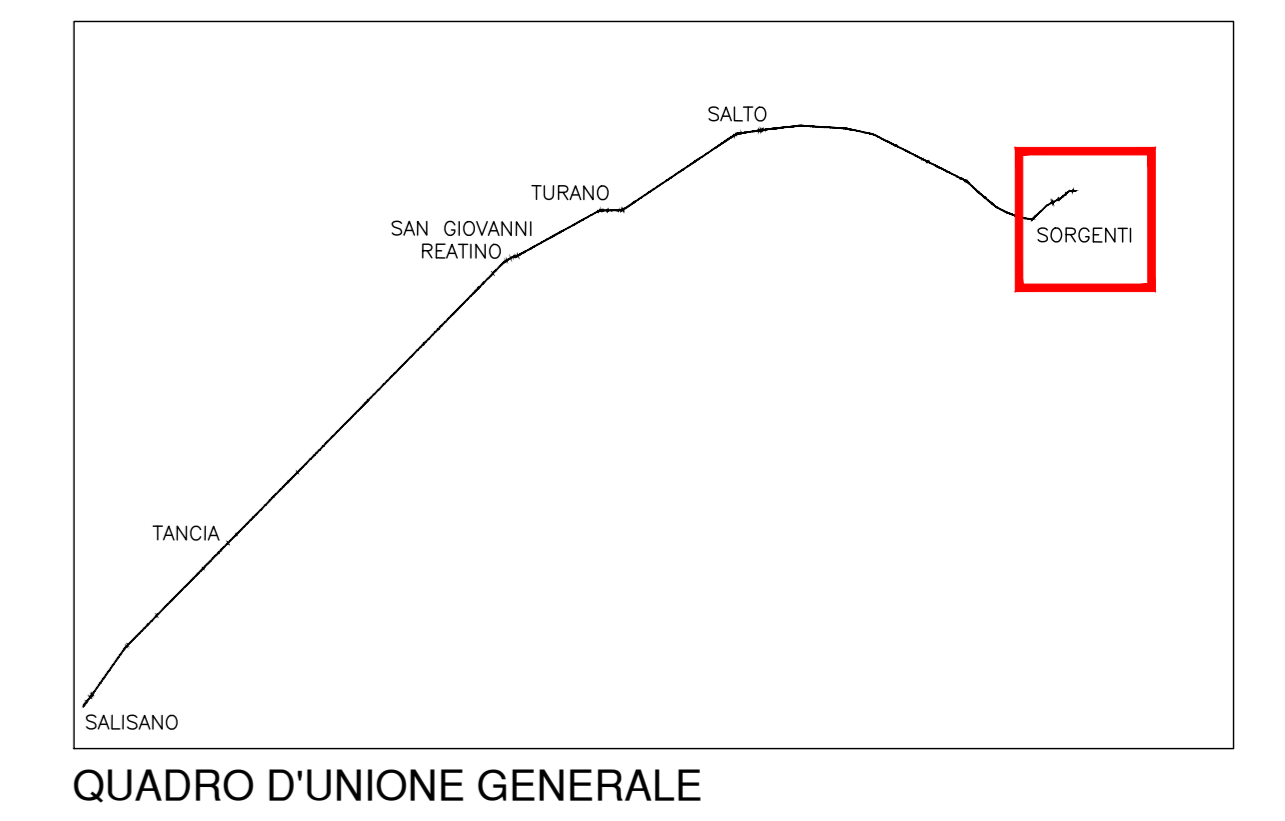
NUOVO MANUFATTO DI PARTENZA DELLE OPERE DI DERIVAZIONE - SEZIONE G-G
SCALA 1:100



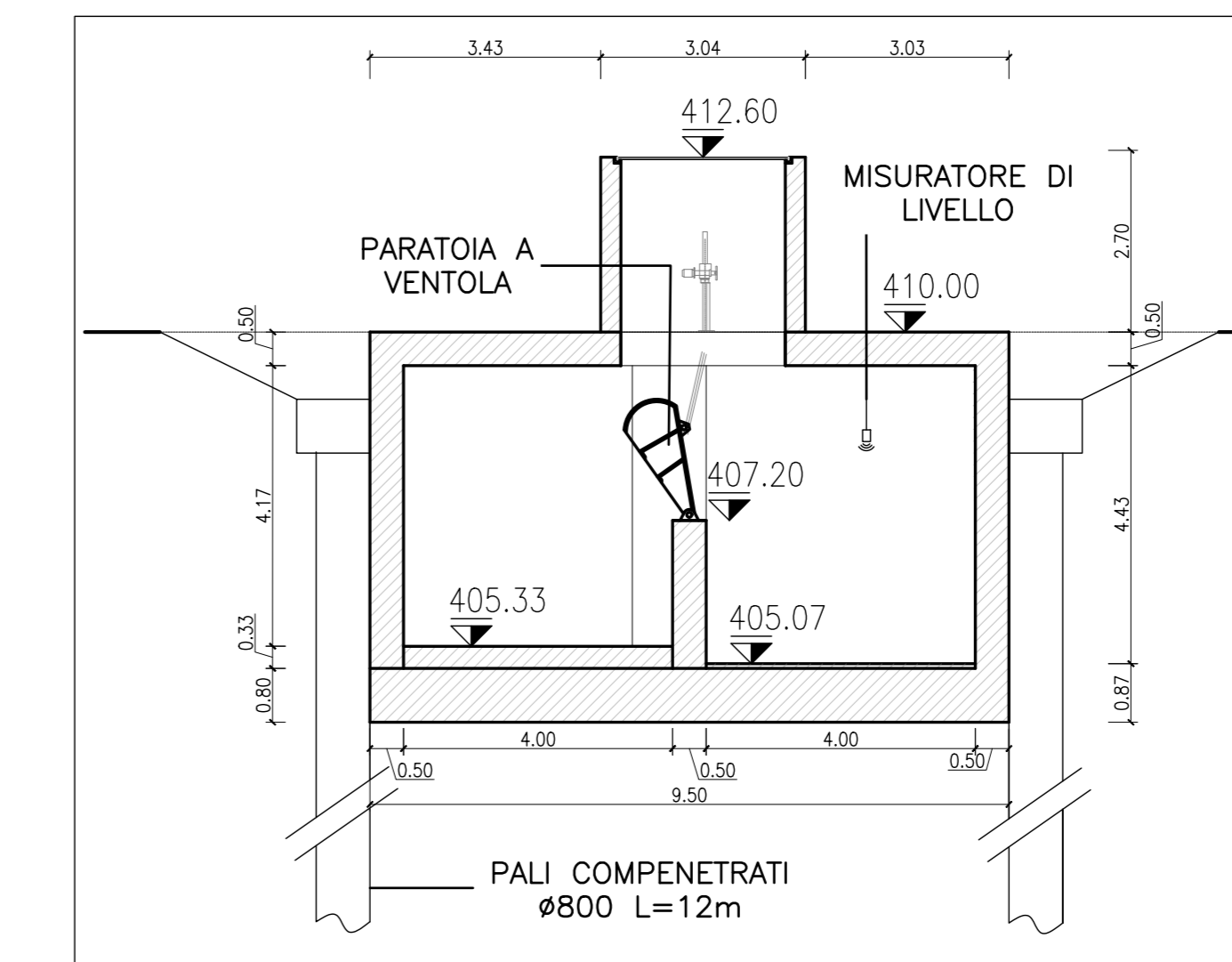
NUOVO MANUFATTO DI PARTENZA DELLE OPERE DI DERIVAZIONE - STRALCIO PLANIMETRICO
SCALA 1:200



QUADRO D'UNIONE



QUADRO D'UNIONE GENERALE



NUOVO MANUFATTO DI PARTENZA DELLE OPERE DI DERIVAZIONE
SEZIONE I-I SCALA 1:100

DESTINAZIONE	coperta	OPERE PRINCIPALI
CLASSE K16 (DPA)	2	
Classe di resistenza	S3	S4-S5
Classe di consistenza	S3	S4-S5
Capillarità max. (mm)	25	33
Capillarità min. (mm)	53	54-55
Resistenza all'abrasione (C)	-	-

DESTINAZIONE	coperta	OPERE PRINCIPALI
CLASSE K16 (DPA)	2	
Classe di resistenza	S3	S4-S5
Classe di consistenza	S3	S4-S5
Capillarità max. (mm)	25	33
Capillarità min. (mm)	53	54-55
Resistenza all'abrasione (C)	-	-

- NOTE GENERALI:
- FINITURA PARETI ESTERNE EDIFICIO IN PIETRA LOCALE
 - INFISSI IN ACCIAIO ZINCATO VERNICIATO CON VERNICE ROSSA

PRESIDENZA DEL CONSIGLIO DEI MINISTRI
MESSA IN SICUREZZA DEL SISTEMA ACQUEDOTTISTICO
DEL PESCHIERA PER L'APPROVVIGIONAMENTO IDRICO
DI ROMA CAPITALE E DELL'AREA METROPOLITANA

IL COMMISSARIO STRAORDINARIO ING. PhD MASSIMO SESSA
SUB COMMISSARIO ING. MASSIMO PATERNOSTRO

aceq
ACEA ATO 2 SPA

aceq
Progettazione e servizi

ELABORATO
A194PD NMP D200 1
COD. ATO2 APE10116
DATA OTTOBRE 2022 | SCALA VARE

AGG. N.	DATA	NOTE	FIRMA
1	MAR-23	IN AMBITO AUTORIZZATO	
2			
3			
4			
5			
6			
7			

Progetto di sicurezza e ammodernamento dell'approvvigionamento della città metropolitana di Roma
"Messa in sicurezza e ammodernamento del sistema idrico del Peschiera"
L.n.108/2021, ex DL n.77/2021 art. 44 Allegato IV

NUOVO TRONCO SUPERIORE ACQUEDOTTO DEL PESCHIERA
dalle Sorgenti alla Centrale di Salisano
CUP G33E1700400006

PROGETTO DEFINITIVO

TEAM DI PROGETTAZIONE

CAPO PROGETTO
Ing. Filippo Marchetti

SEGNALICA
Ing. Vittorio Angeloni
Ing. Matteo Botticelli

SELEZIONE E DIMENSIONAMENTO
Ing. PhD Chiara Ferretti
Ing. Federico Genovese

PROGETTO E STRUTTURE
Ing. Roberto Biagi
Ing. Claudio Lomazzi

ASSETTI AMBIENTALI
Geom. Simona Pappalardo

ATTIVITÀ TECNICHE DI SUPPORTO
Geom. Simona Pappalardo

ATTIVITÀ PATRIMONIALI
Geom. Fabio Frazzetta

Hanno collaborato:
Geom. Mirco Firinu
Geom. Massimo Roberto Zappalà
Geom. Veronica Ceccarelli

NUOVE OPERE DI DERIVAZIONE
INTERVENTI PRESSO LE SORGENTI -
MANUFATTO DI PARTENZA - SEZIONI TAV
1/2