

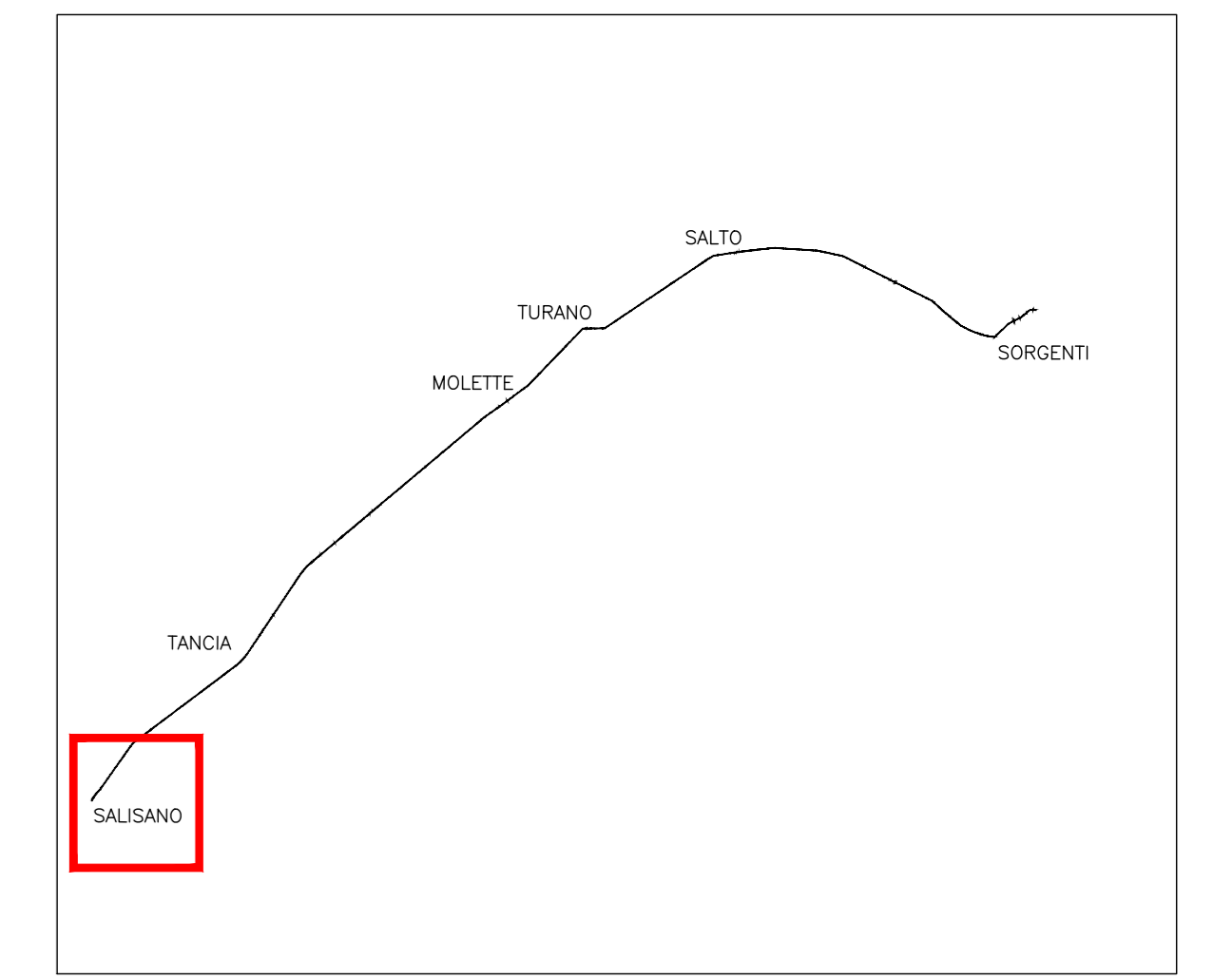
COROGRAFIA 1:5000 ANTE OPERAM



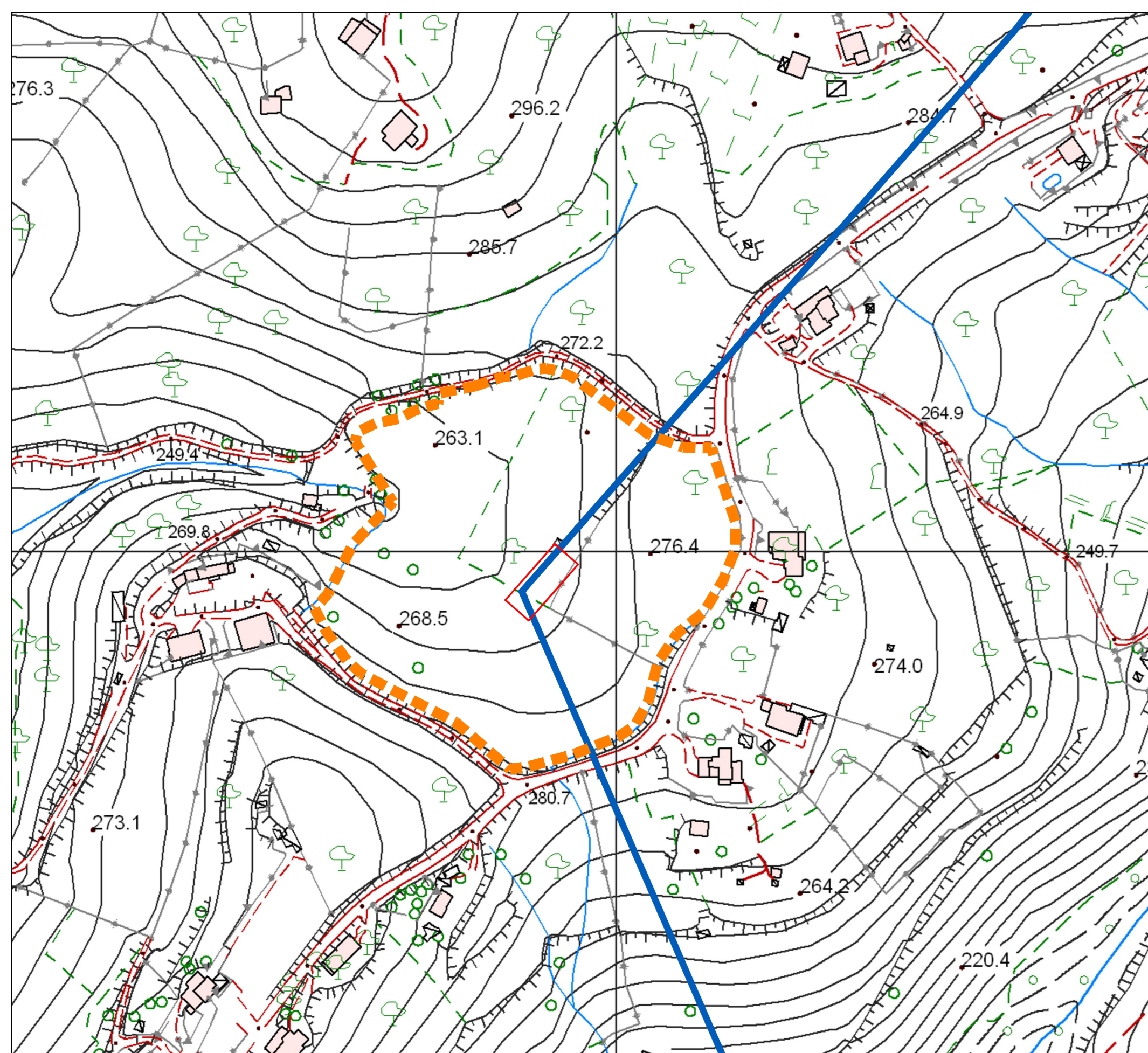
FOTO AEREA 1:5000 ANTE OPERAM



STRALCIO CATASTALE - Comune SALISANO Fg. 7-8 scala 1:5000 ANTE OPERAM



QUADRO D'UNIONE



COROGRAFIA 1:5000 INTER OPERAM

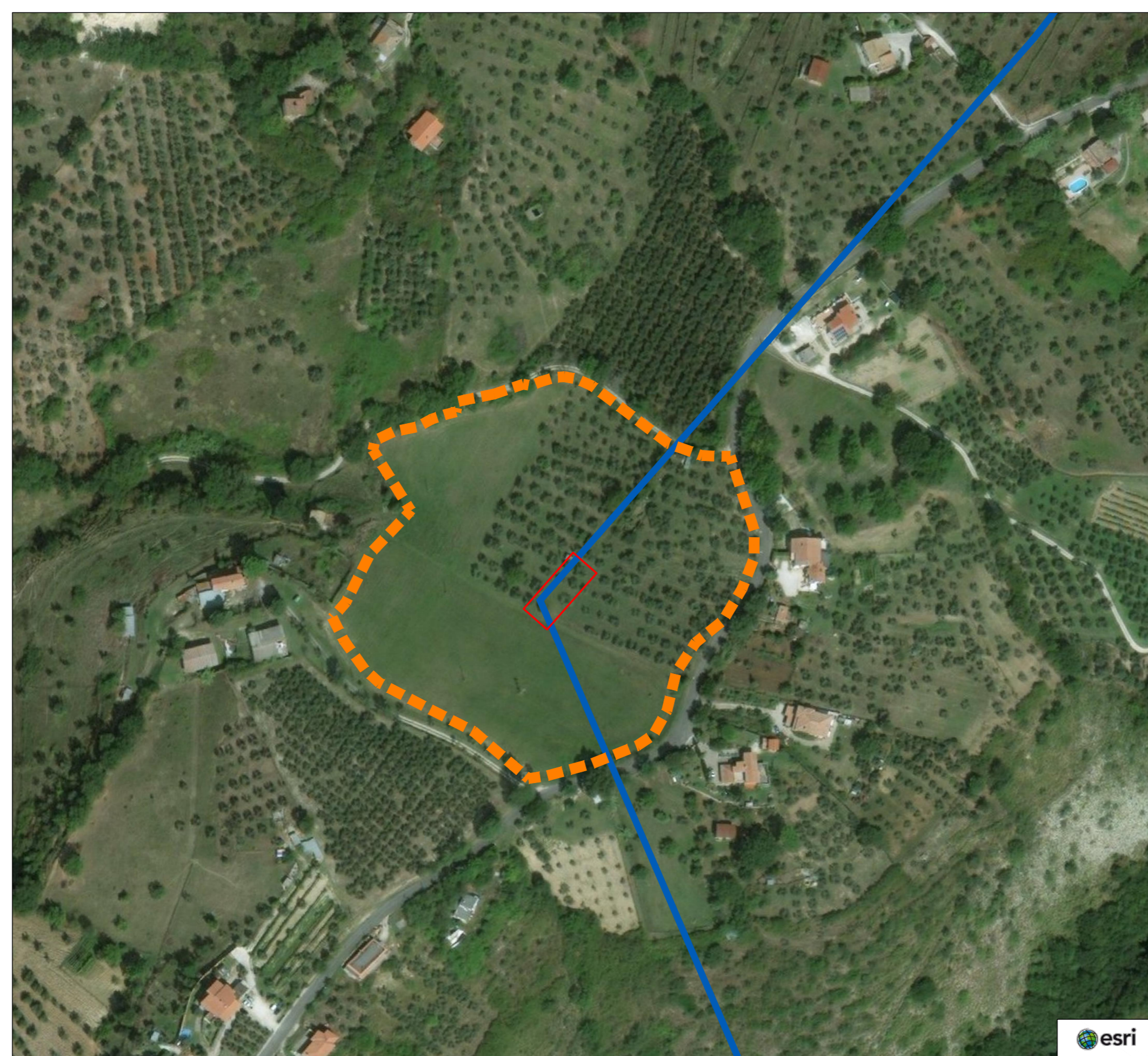
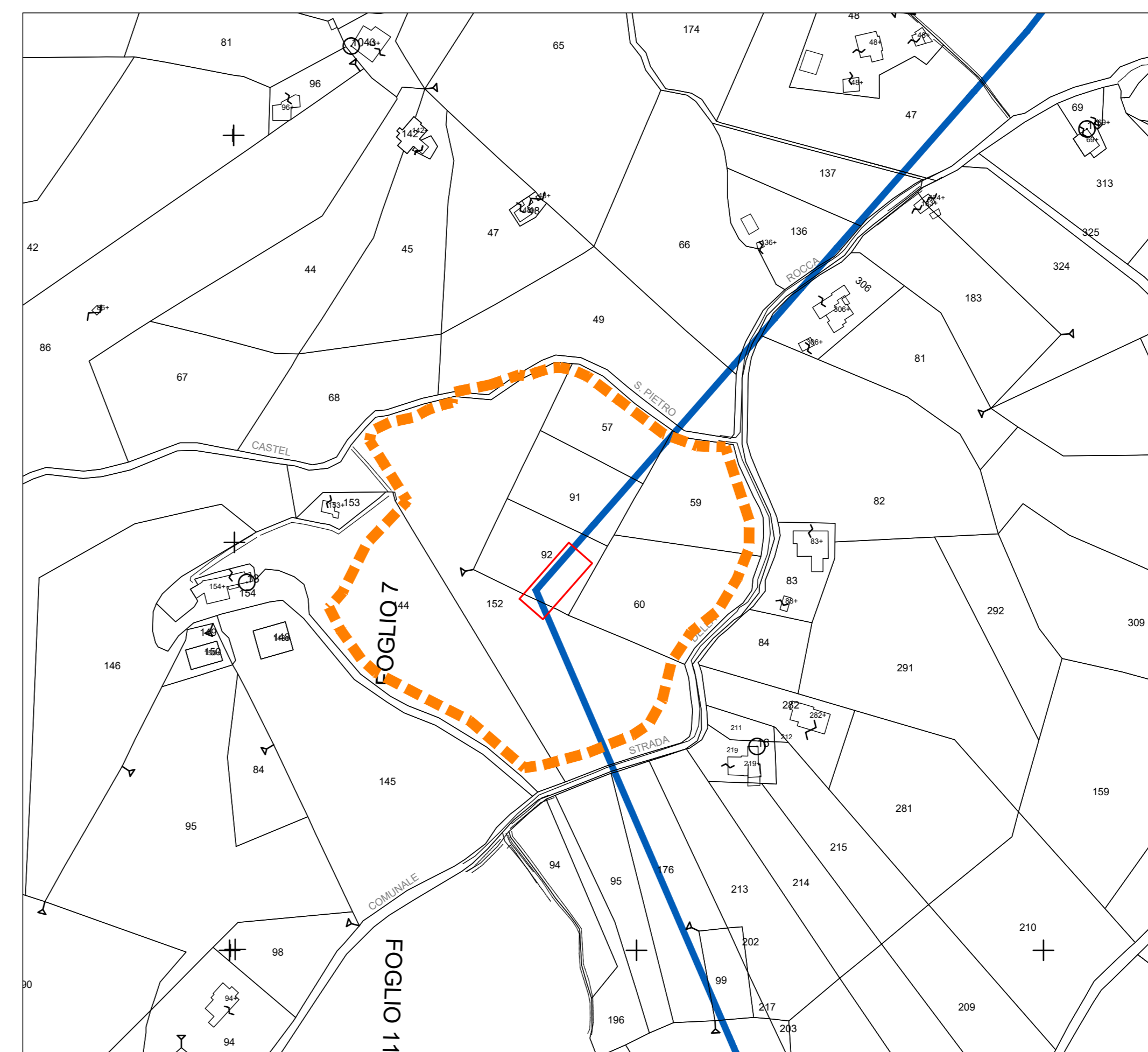
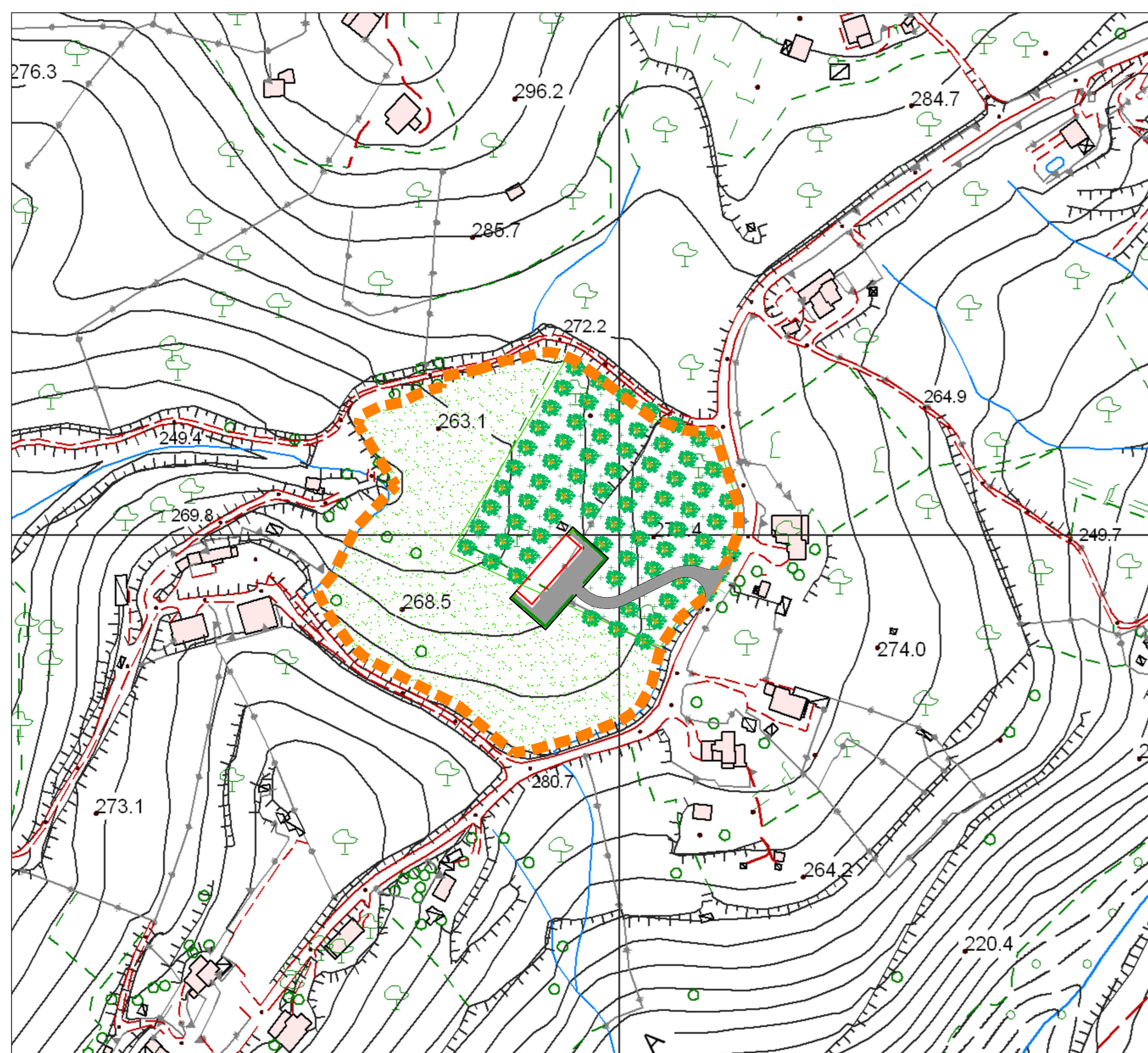


FOTO AEREA 1:5000 INTER OPERAM



STRALCIO CATASTALE - Comune SALISANO Fg. 7-8 scala 1:5000 INTER OPERAM



COROGRAFIA 1:5000 POST OPERAM

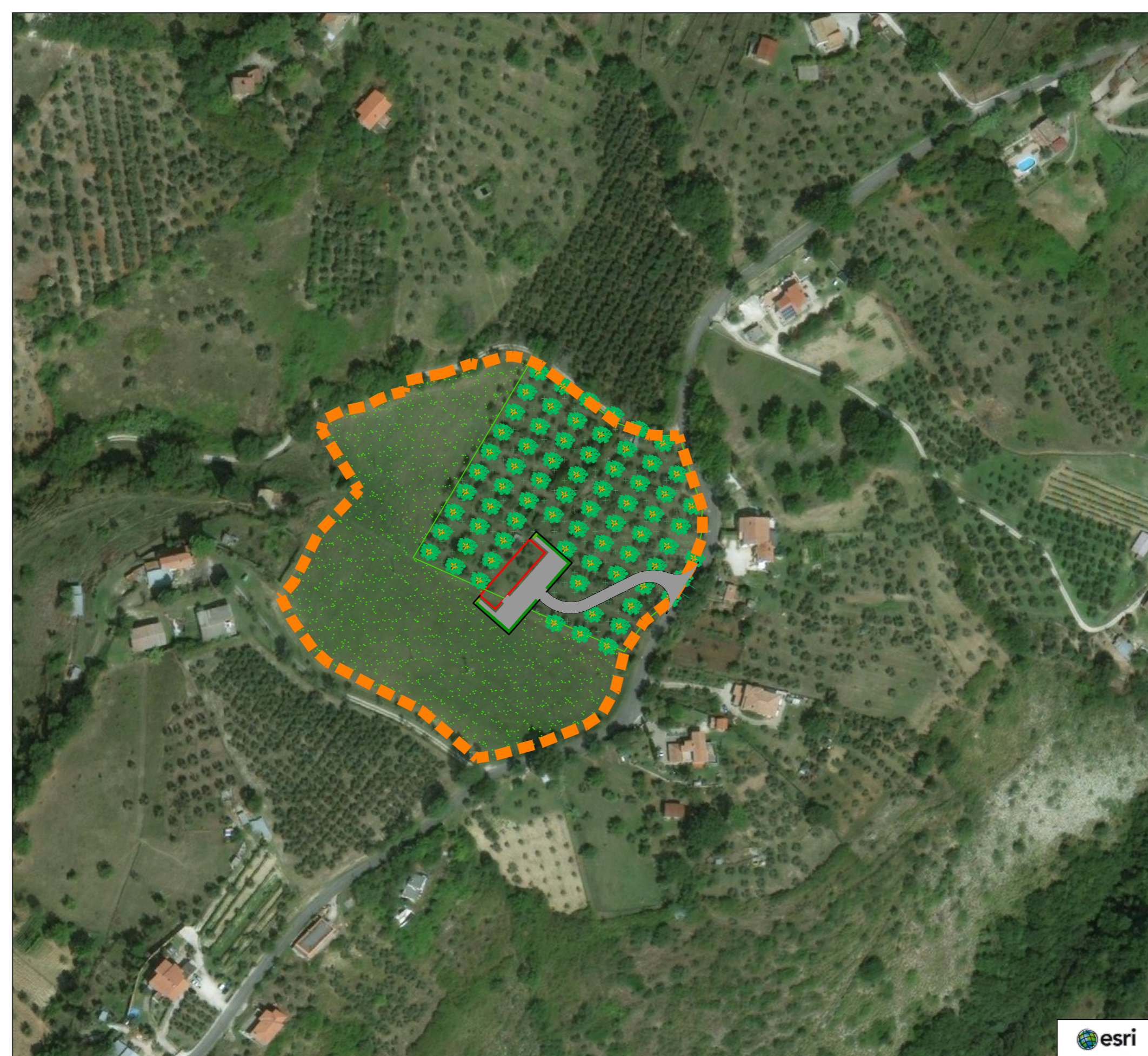
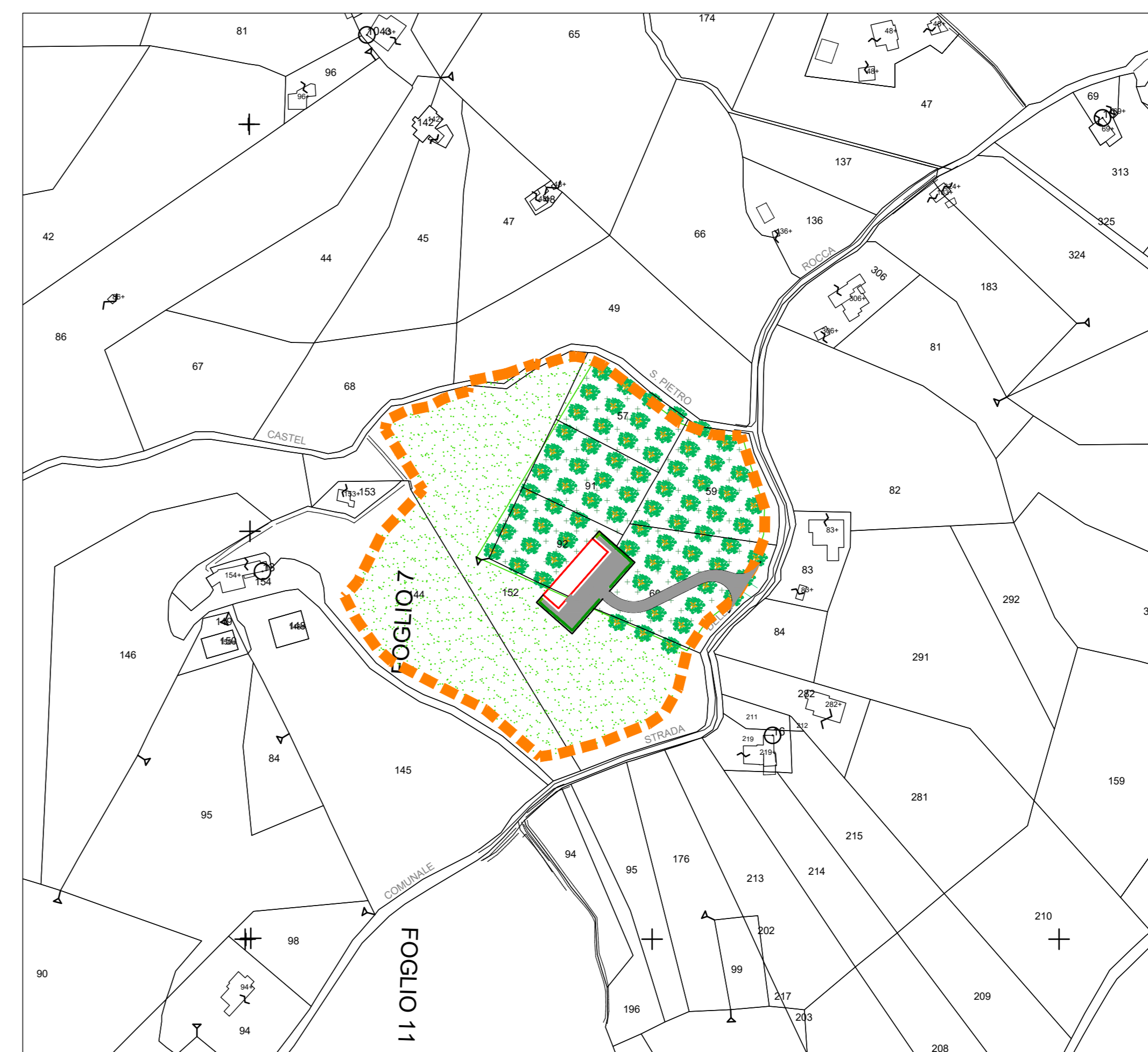


FOTO AEREA 1:5000 POST OPERAM



STRALCIO CATASTALE - Comune SALISANO Fg. 7-8 scala 1:5000 POST OPERAM


PRESIDENZA DEL CONSIGLIO DEI MINISTRI
MESSA IN SICUREZZA DEL SISTEMA ACQUEDOTTISTICO
DEL PESCHIERA PER L'APPROVVIGIONAMENTO IDRICO
DI ROMA CAPITALE E DELL'AREA METROPOLITANA
IL COMMISSARIO STRAORDINARIO ING. PhD MASSIMO SESSA
SUB COMMISSARIO ING. MASSIMO PATERNOSTRO

aceq
 ACEA ATO 2 SPA

ocea
 Progettazione e Servizi

ELABORATO
 A194PD PZZ D150 7
 COD. ATO2_APE10116
 DATA OTTOBRE 2019 | SCALA VARE

IL RESPONSABILE DEL PROCEDIMENTO
 Ing. PhD Alessio Delle Site
SUPPORTO AL RESPONSABILE DEL PROCEDIMENTO
 Dott. Avv. Vittorio Germani
 Sig.ra Claudia Sacchetti
 Ing. Barbara Paglia

CONSULENTE
 Ing. Biagio Eramo

Progetto di sicurezza e ammodernamento dell'approvvigionamento idrico della città metropolitana di Roma
"Messa in sicurezza e ammodernamento del sistema idrico del Peschiera".
 L.n.108/2021, ex DL n.77/2021 art. 44 Allegato IV

NUOVO TRONCO SUPERIORE ACQUEDOTTO DEL PESCHIERA
dalle Sorgenti alla Centrale di Salisano
 CUP G33E1700400006

PROGETTO DEFINITIVO

OPERE DI SOPRASSO CENTRALE DI SALISANO
PLANIMETRIA DI INQUADRAMENTO
POZZO DI DISSIPAZIONE 2 -

TEAM DI PROGETTAZIONE
CAPO PROGETTO
 Ing. Filippo Marchetti
REDAZIONE
 Ing. Vittorio Angeloni
 Ing. Matteo Botticelli
GEOMETRIA E IDROLOGIA
 Ing. PhD Chiara Ferretti
 Prof. Federico Genovesi
GEOMETRIA E STRUTTURE
 Ing. Roberto Biagi
 Ing. Claudia Lunaresi
ASPETTI AMBIENTALI
 Geol. PhD Paolo Caporaso
ATTIVITA' TECNICHE DI SUPPORTO
 Geom. Stefano Fiorini
 Geol. Yusuf Abu Saiba
 Geol. Filippo Arici
 Ing. Francesco Gizi
Hanno collaborato:
 Ing. Geol. Eusebio Pizzini
 Ing. Vittorio Angeloni
 Ing. Matteo Botticelli
 Ing. PhD Chiara Ferretti
 Prof. Federico Genovesi
 Ing. Roberto Biagi
 Ing. Claudia Lunaresi
 Geol. PhD Paolo Caporaso
 Geom. Stefano Fiorini
 Geol. Yusuf Abu Saiba
 Geol. Filippo Arici
 Ing. Francesco Gizi
 Geom. Mirco Firinu
 Geom. Mariano Tosi
 Geom. Valerio Di Carlo
 Geom. Fabio Frazza
 Geom. Irene Cristini
 Geom. Massimo Roberto Zappalà
 Geom. Veronika Coccarelli
 Per. Ind. Riccardo Cogliardi
 Per. Ind. Valerio Cavallere
 Ing. Loretta Marci