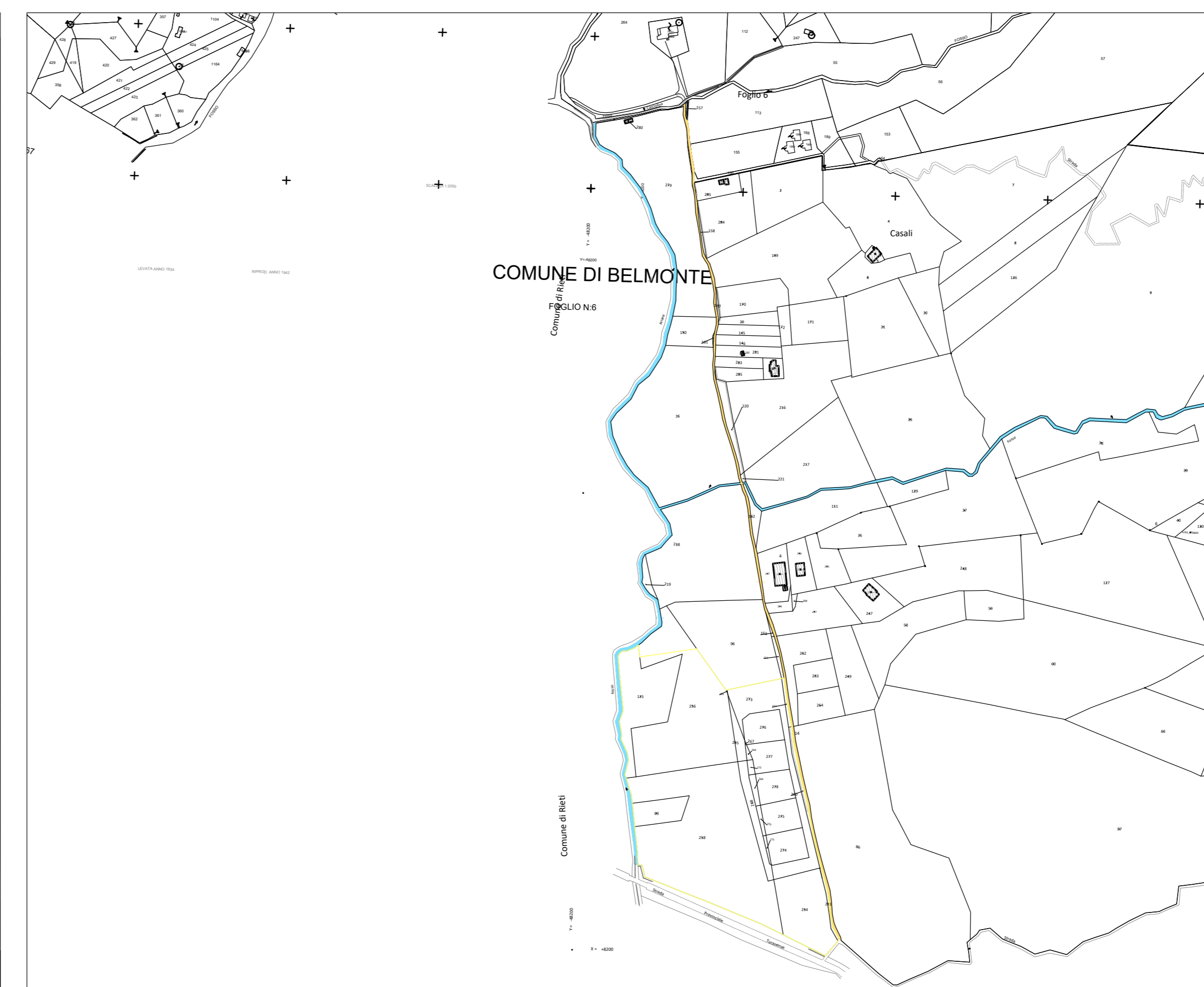


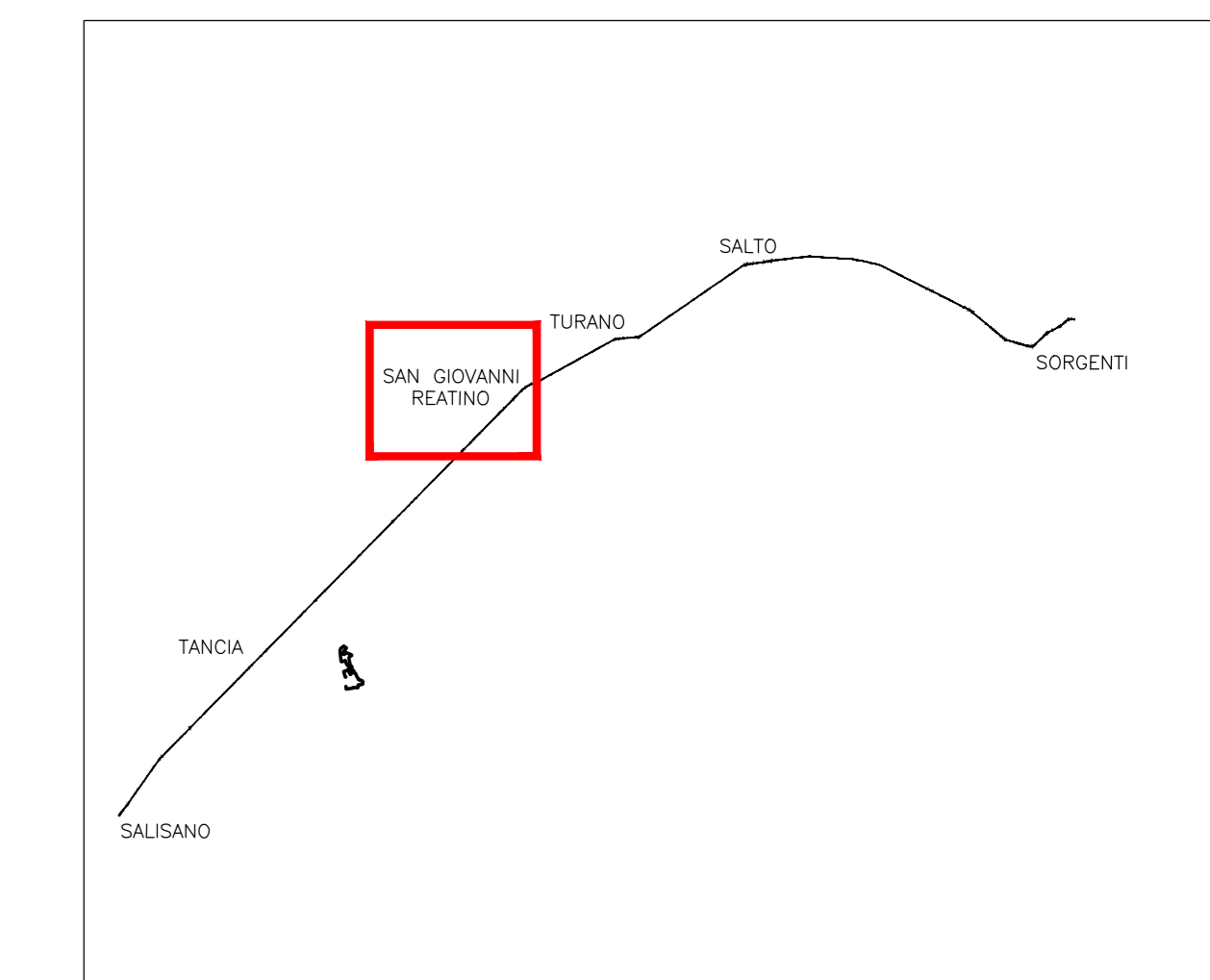
COROGRAFIA 1:2000 ANTE OPERAM



FOTO AEREA 1:2000 ANTE OPERAM



STRALCIO CATASTALE - Comune di Belmonte Fg. 3-6 Rieti Fg.158-166-168 - scala 1:2000 ANTE OPERAM



QUADRO D'UNIONE

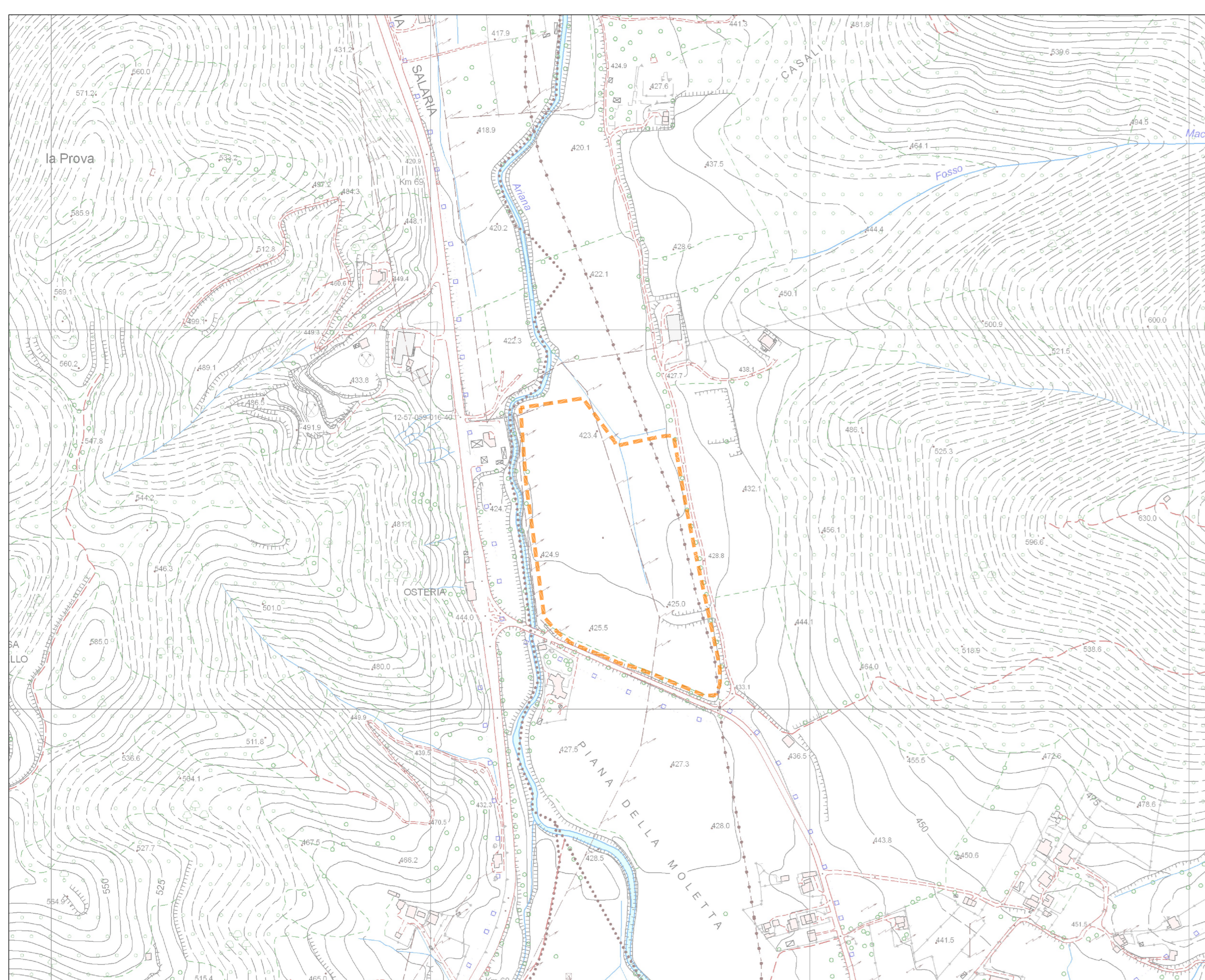
LEGENDA

OPERE DI PROGETTO

- PERIMETRO AREA DI CANTIERE

INTERVENTI DI RIPRISTINO AREE DI CANTIERE

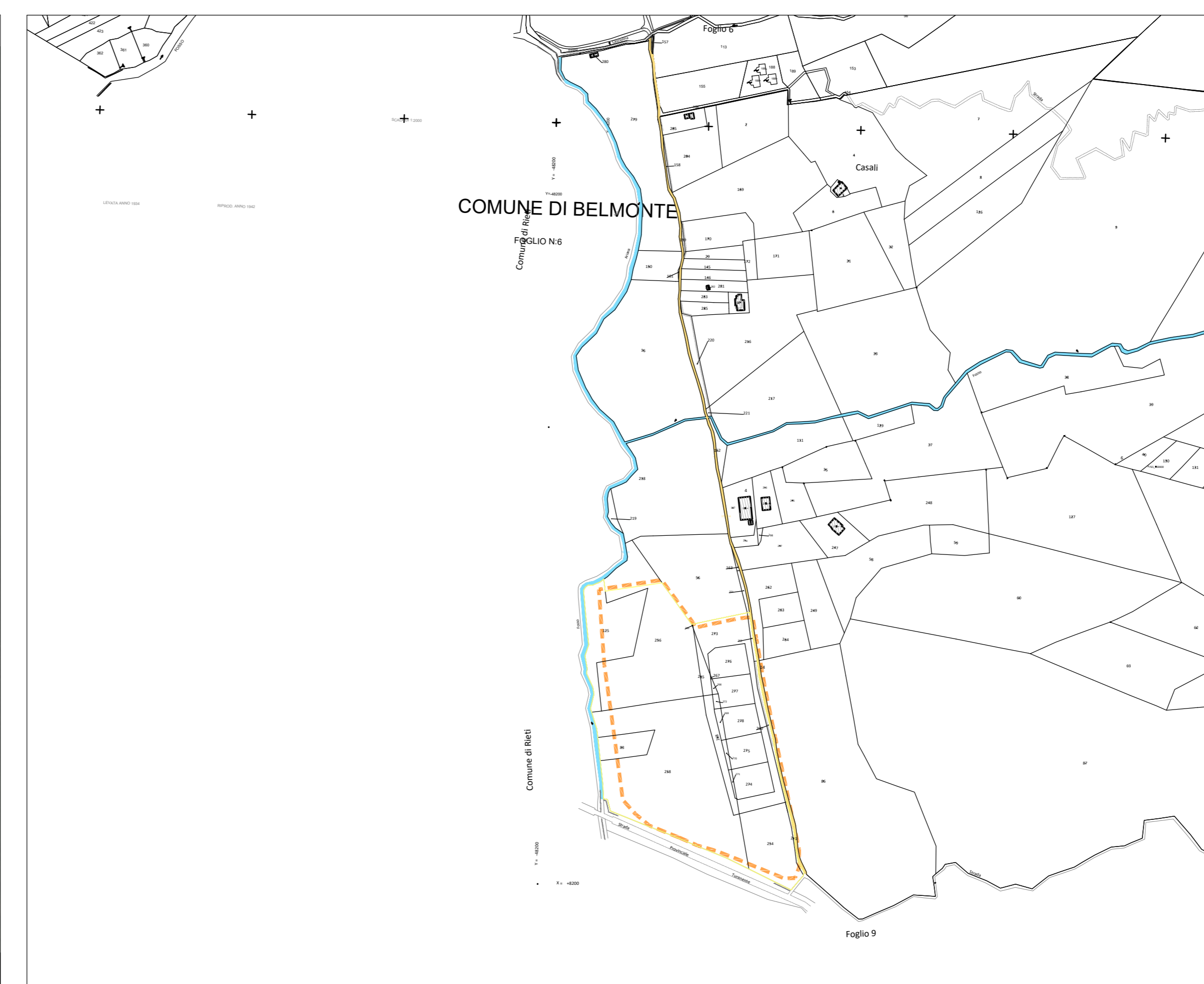
- PRATO: MISCIUGLIO SUOLO FERTELE
- SPECIE FORESTALI PER CONDIZIONI DI PIANURA



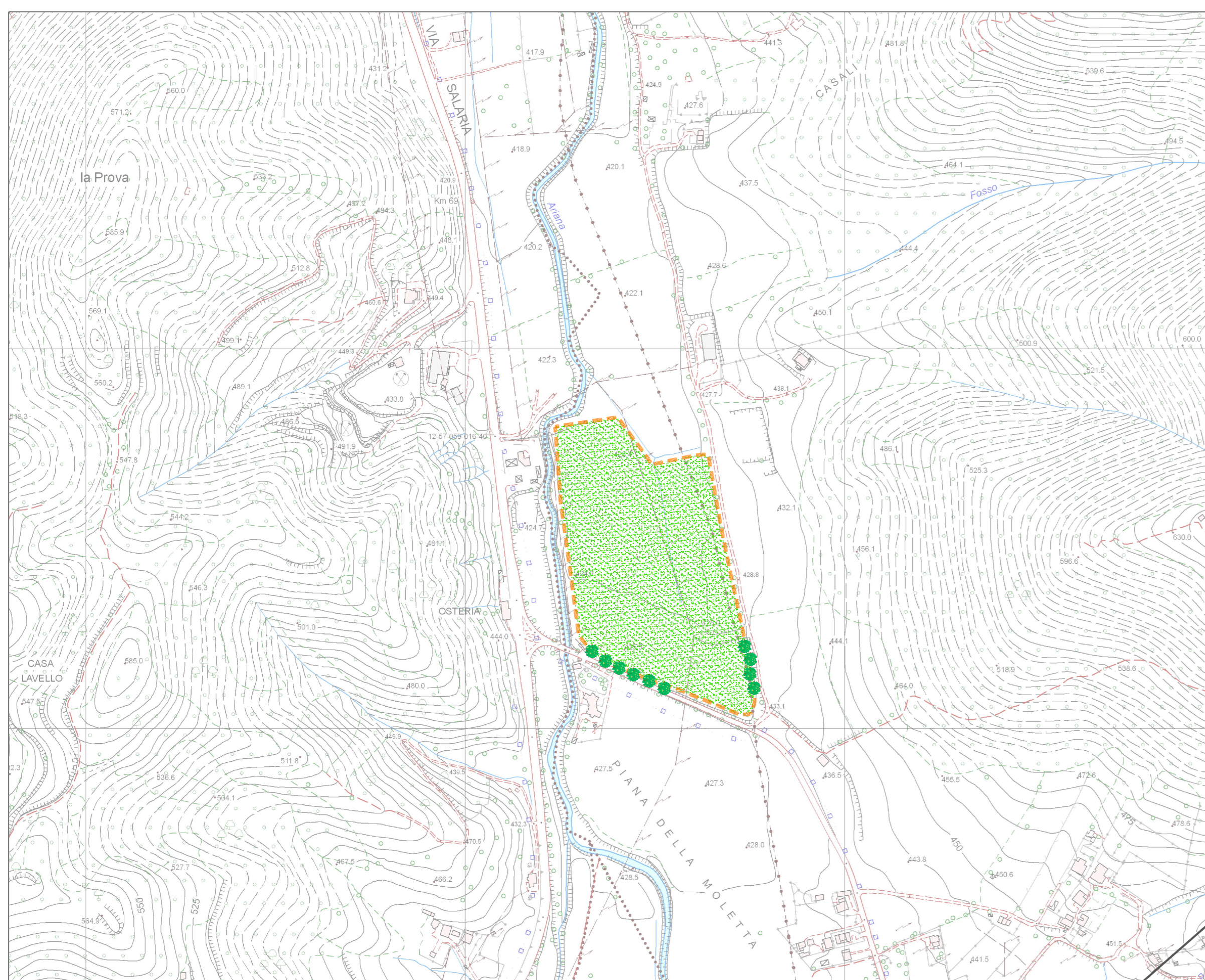
COROGRAFIA 1:2000 INTER OPERAM



FOTO AEREA 1:2000 INTER OPERAM



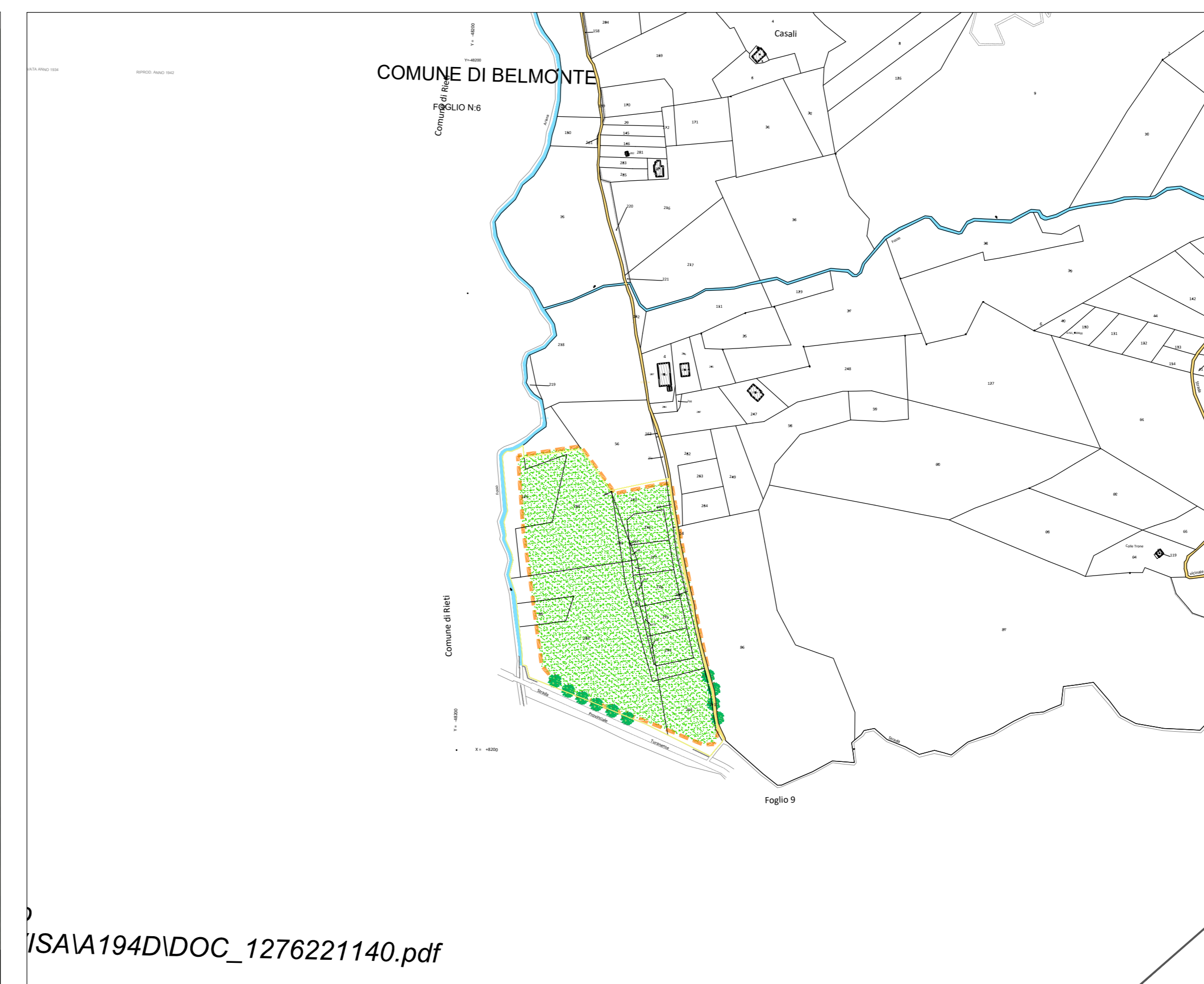
STRALCIO CATASTALE - Comune di Belmonte Fg. 3-6 Rieti Fg.158-166-168 - scala 1:2000 INTER OPERAM



COROGRAFIA 1:2000 POST OPERAM



FOTO AEREA 1:2000 POST OPERAM



STRALCIO CATASTALE - Comune di Belmonte Fg. 3-6 Rieti Fg.158-166-168 - scala 1:2000 POST OPERAM

PRESIDENZA DEL CONSIGLIO DEI MINISTRI
MESSA IN SICUREZZA DEL SISTEMA ACQUEDOTTISTICO DEL PESCHIERA PER L'APPROVVIGIONAMENTO IDRICO DI ROMA CAPITALE E DELL'AREA METROPOLITANA

IL COMMISSARIO STRAORDINARIO ING. PhD MASSIMO SESSA
SUB COMMISSARIO ING. MASSIMO PATERNOSTRO

aceq
acqua
 ACEA ATO 2 SPA

aceq
ingegneri e servizi

IL RESPONSABILE DEL PROCEDIMENTO
 Ing. PhD Alessio Delle Site

SUPPORTO AL RESPONSABILE DEL PROCEDIMENTO
 Dott. Avv. Vittorio Geronzi
 Sig.ra Claudia Iacchetti
 Ing. Barbara Paglia

CONSULENTE
 Ing. Biagio Eramo

ELABORATO
A194PD SGR D 131 7
COD. ATO2_APE10116
 DATA OTTOBRE 2019 | SCALA 1:2000

Progetto di sicurezza e ammodernamento dell'approvvigionamento della città metropolitana di Roma
 'Messa in sicurezza e ammodernamento del sistema idrico del Peschiera'.
 L.n.108/2021, ex DL n.77/2021 art. 44 Allegato IV

NUOVO TRONCO SUPERIORE ACQUEDOTTO DEL PESCHIERA
 dalle Sorgenti alla Centrale di Salisano
 CUP G33E1700400006

PROGETTO DEFINITIVO

TEAM DI PROGETTAZIONE

CAPO PROGETTO
 Ing. Emilio Marchetti

PROGETTAZIONE
 Ing. Geol. Eliseo Pizzini
 Ing. Vittorio Angeloni
 Ing. Matteo Botticelli

GEOLÓGICA E IDROLOGICA
 Ing. Chiara Ferretti
 Prof. Federico Genovesi
 Ing. Roberto Biagi

GEOTECNICA E STRUTTURE
 Ing. Claudia Lunarese

ASPECTI AMBIENTALI
 Geol. PhD Paolo Caporaso
 Geol. Simone Fazio
 Geol. Yusuf Abu Saba

ATTIVITÀ TECNICHE DI SUPPORTO
 Geol. Filippo Arici
 Ing. Francesco Gizi

Hanno collaborato:
 Geom. Mirco Firinu
 Geom. Mariano Tosi
 Geom. Valerio Di Carlo
 Geom. Fabio Frazza
 Geom. Irene Cristiani

Geom. Massimo Roberto Zappalà
Geom. Veronica Caccarelli
Per. Ing. Riccardo Cogliardi
Per. Ing. Valerio Cavaliere
Ing. Loretta Marci

NUOVO TRONCO SUPERIORE ACQUEDOTTO DEL PESCHIERA
OPERE PRESSO SAN GIOVANNI REATINO - PLANIMETRIA DI INQUADRAMENTO TAV 2/2

ISAVIA194D\DOC_1276221140.pdf