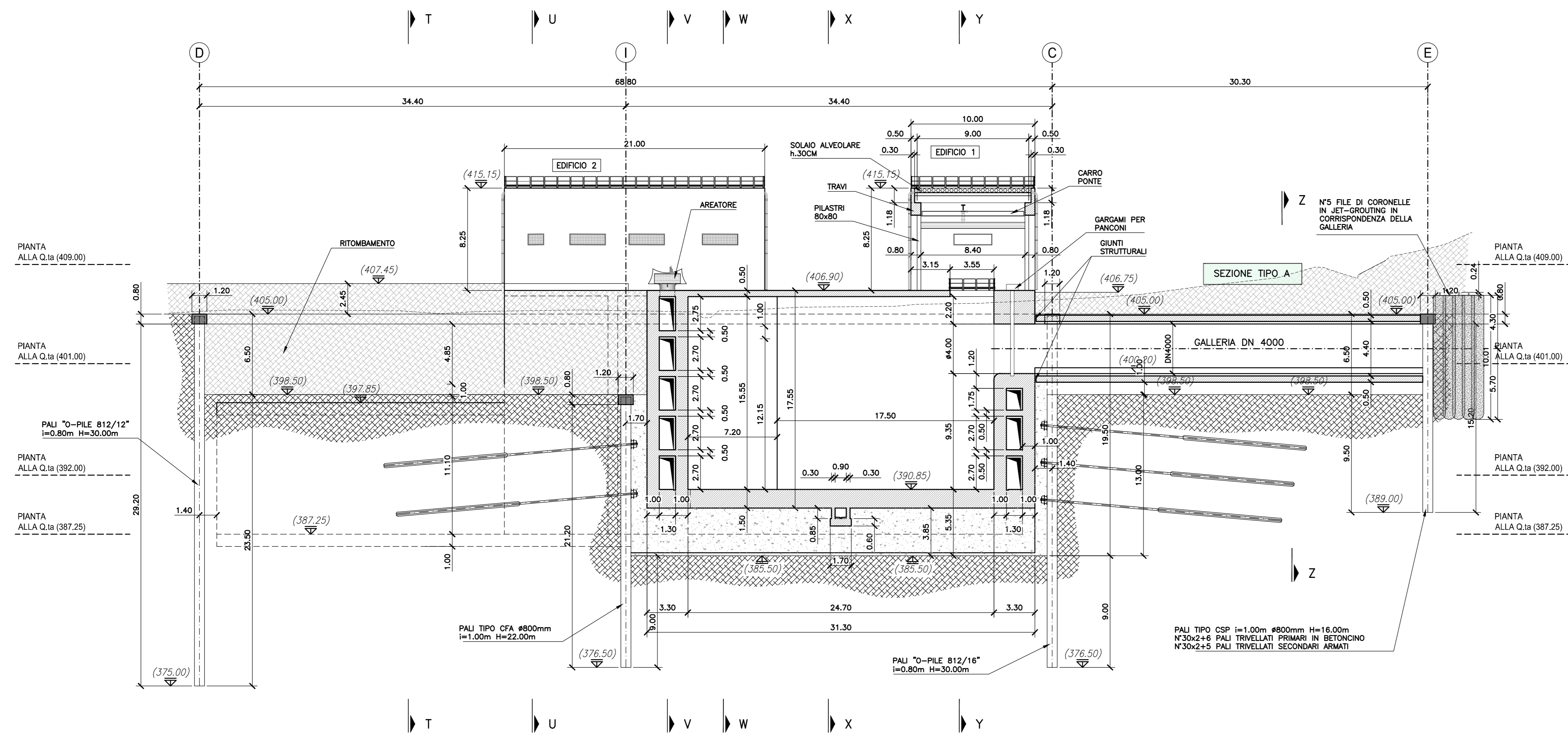
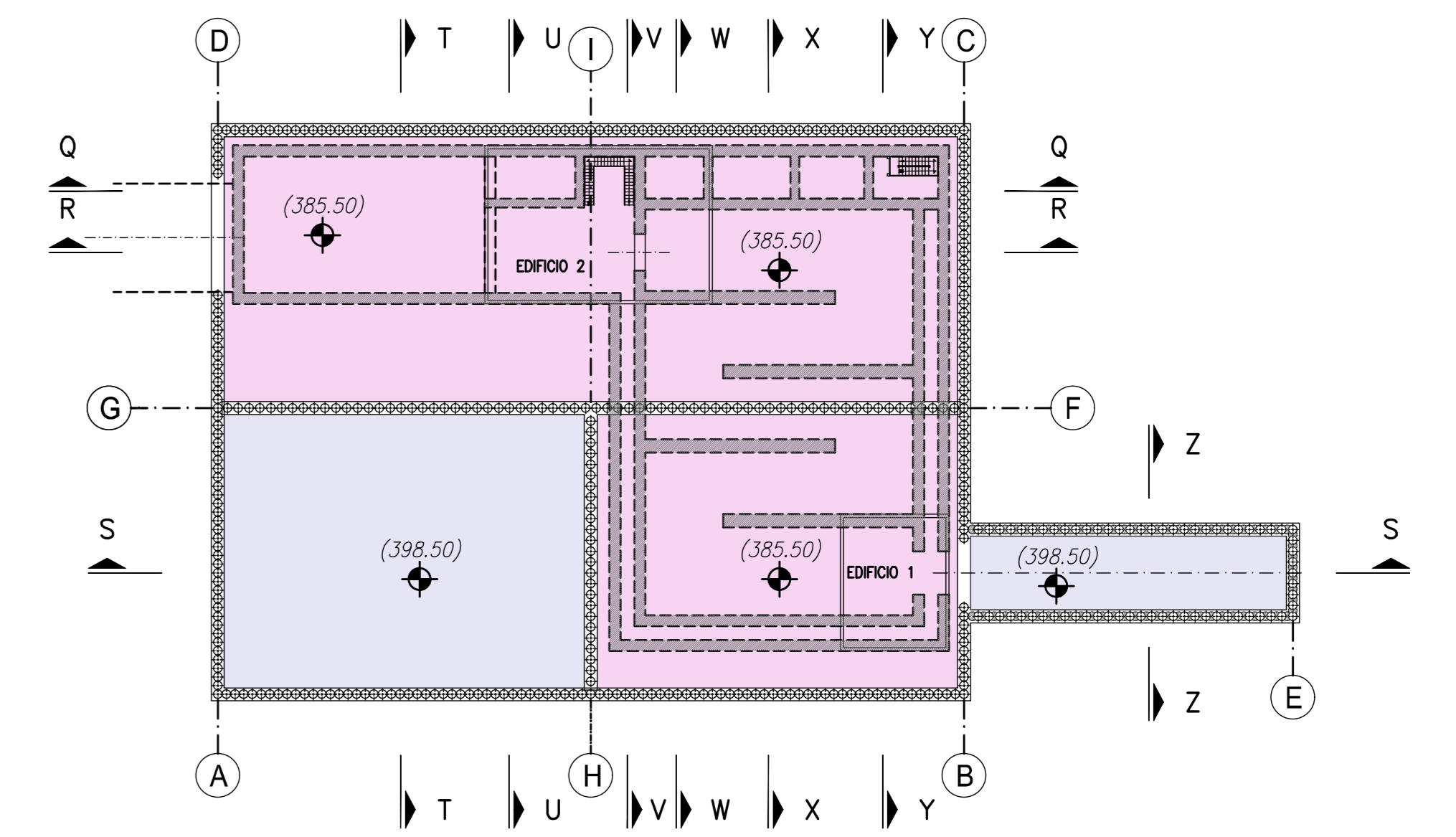


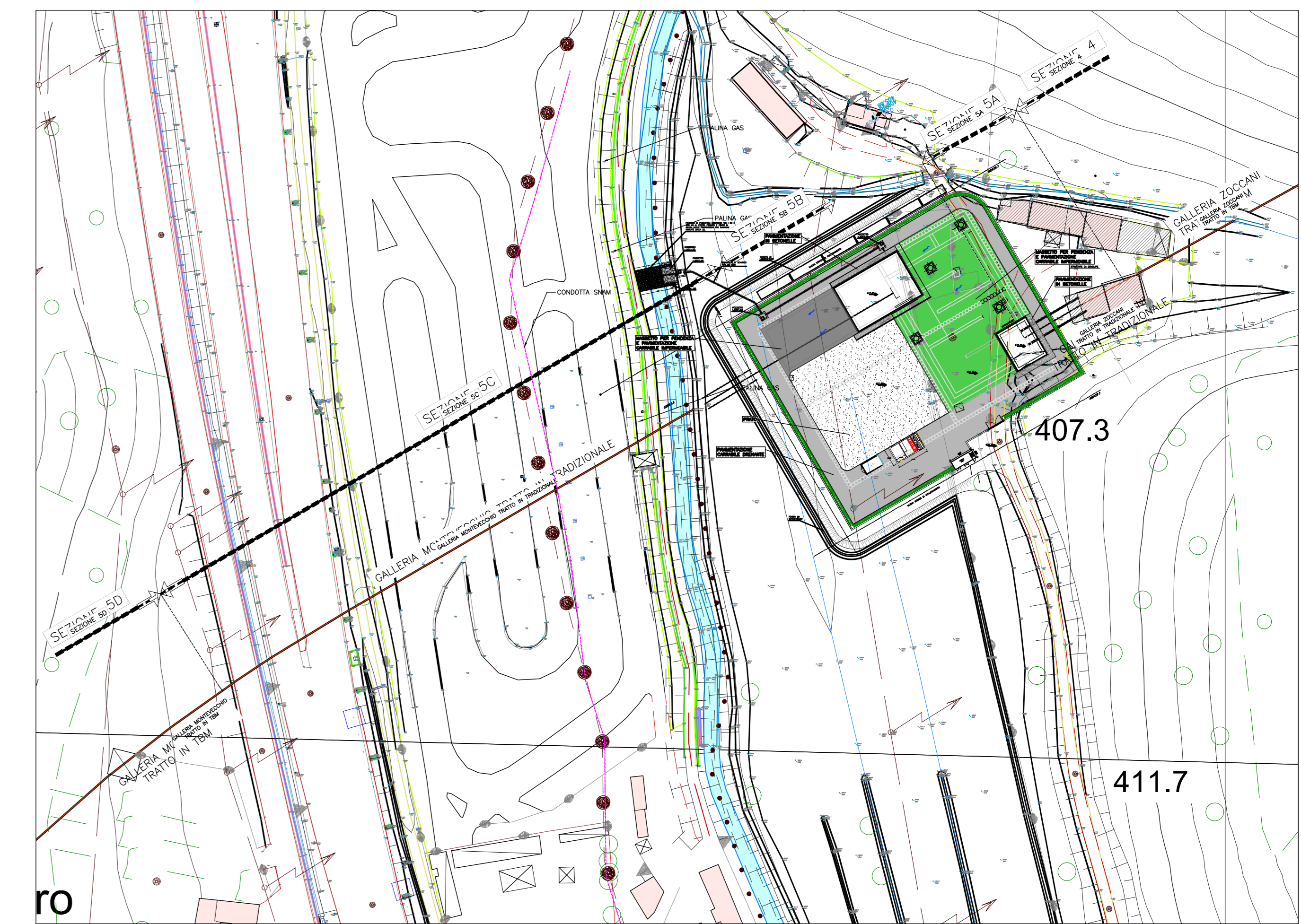
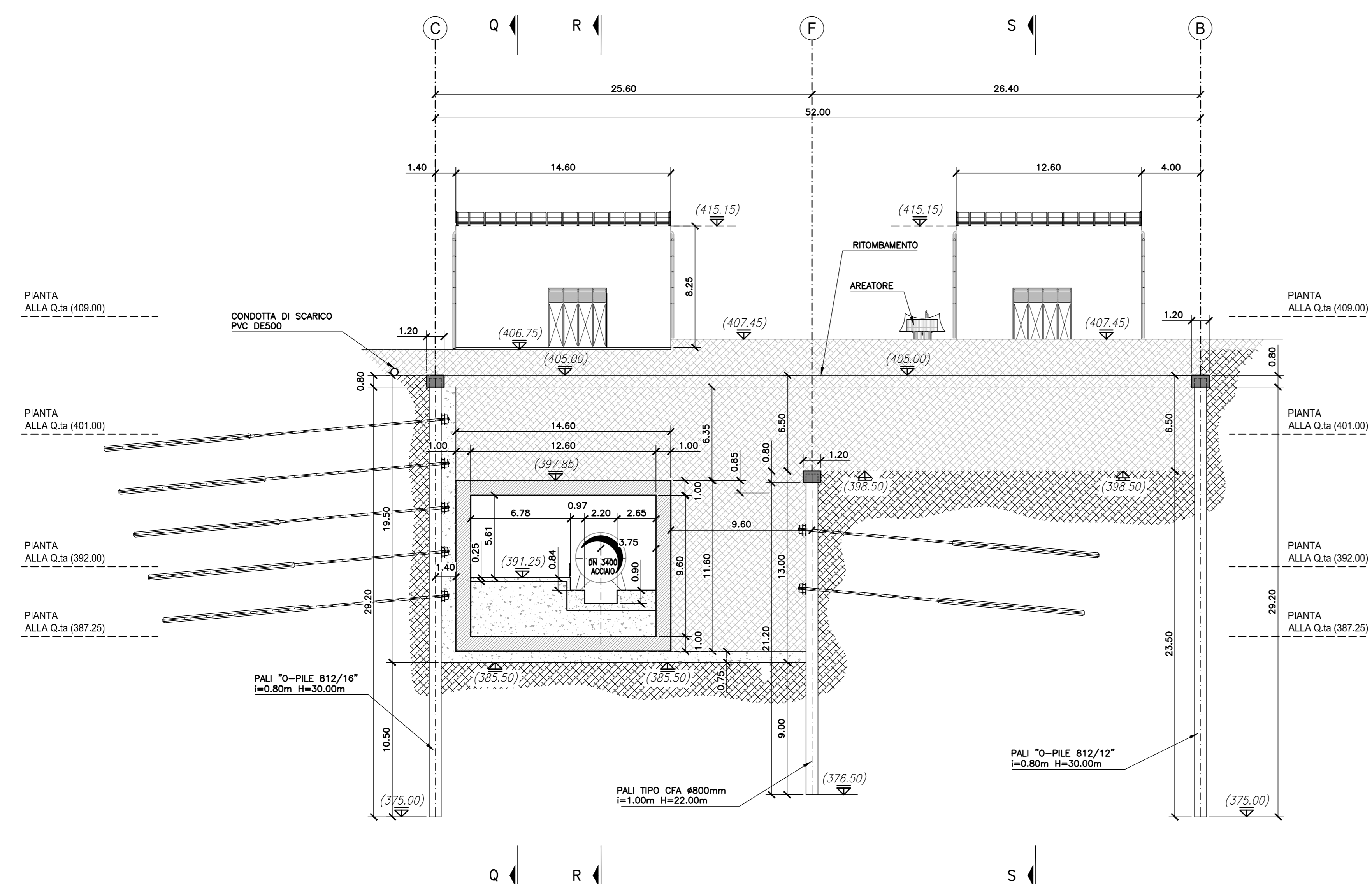
SEZIONE S-S
scala 1:200



PIANTA CHIAVE



SEZIONE T-T
scala 1:200



PRESIDENZA DEL CONSIGLIO DEI MINISTRI
MESSA IN SICUREZZA DEL SISTEMA ACQUEDOTTISTICO DEL PESCHIERA PER L'APPROVVIGIONAMENTO IDRICO DI ROMA CAPITALE E DELL'AREA METROPOLITANA

IL COMMISSARIO STRAORDINARIO ING. PHD MASSIMO SESSA
SUB COMMISSARIO ING. MASSIMO PATERNOSTRO

aceq
ACEA ATO 2 SPA

IL RESPONSABILE DEL PROCEDIMENTO
Ing. PHD Alessio Delle Site

SUPPORTO AL RESPONSABILE DEL PROCEDIMENTO
Dott. avv. Vittorio Geronzi
Sig.ra Claudia Iacobelli
Ing. Barbara Pagli

CONSULENTE
Ing. Biagio Esterna

ELABORATO
A194PD SGR D296 1
COD. ATO2 APE10116
DATA OTTOBRE 2022 SCALA 1:200

Progetto di sicurezza e ammodernamento dell'approvvigionamento idrico della città metropolitana di Roma
"Messa in sicurezza e ammodernamento del sistema idrico del Peschiera"
L.n.108/2021, ex DL n.77/2021 art. 44 Allegato IV

AGG. N. DATA NOTE FIRMA
1
2 APR-23 INTERFERENZE E AGGIORNAMENTI IN AMBITO AUTORIZZATIVO
3
4
5
6
7

NUOVO TRONCO SUPERIORE ACQUEDOTTO DEL PESCHIERA dalle Sorgenti alla Centrale di Salisano
CUP 033E1700400006

PROGETTO DEFINITIVO

TEAM DI PROGETTAZIONE

CAPO PROGETTO
Ing. Sergio Marchetti

INGEGNERIA
Ing. Paolo Biondini
Ing. Matteo Bellisani
Ing. PhD Chiara Pirelli
Ing. Roberto Biagi

SECONDA E PROLOGIA
Dott. Stefano Toffi

SECONDA E STRUTTURE
Ing. Angelo Moricelli

ASSETTI MANUFATTURI
Ing. Nicola Sirtori
Ing. Nicola Sirtori
Ing. Nicola Sirtori

ASSETTI TECNICI DI SUPPORTO
Dott. Stefano Toffi
Dott. Stefano Toffi
Dott. Stefano Toffi

ASSETTI PATRIMONIALI
Geom. Fabio Stampi

Hanno collaborato:
Ing. Geol. Eliseo Pozzi
Ing. Stefano Anselmi
Ing. Matteo Bellisani
Ing. PhD Chiara Pirelli
Ing. Roberto Biagi
Ing. Claudia Lorenzini
Geom. PHD Paolo Copponi
Geom. Simona Fazio
Geom. Yusuf Abu Sabha
Geom. Filippo Anselmi
Ing. Francesco Gazi

Geom. Mirco Fritzi
Geom. Mariona Trilli
Geom. Valerio Di Carlo
Geom. Fabio Ferra
Geom. Irene Cristofari

Geom. Massimo Roberto Zappala
Geom. Veronica Cecchetti
Per. Ing. Riccardo Gagliardi
Per. Ing. Valerio Cecchetti
Ing. Lorenzo Merlini

NUOVO TRONCO SUPERIORE ACQUEDOTTO DEL PESCHIERA
OPERE PRESSO SAN GIOVANNI REATINO - SEZIONI MANUFATTO - Tav. 2/4