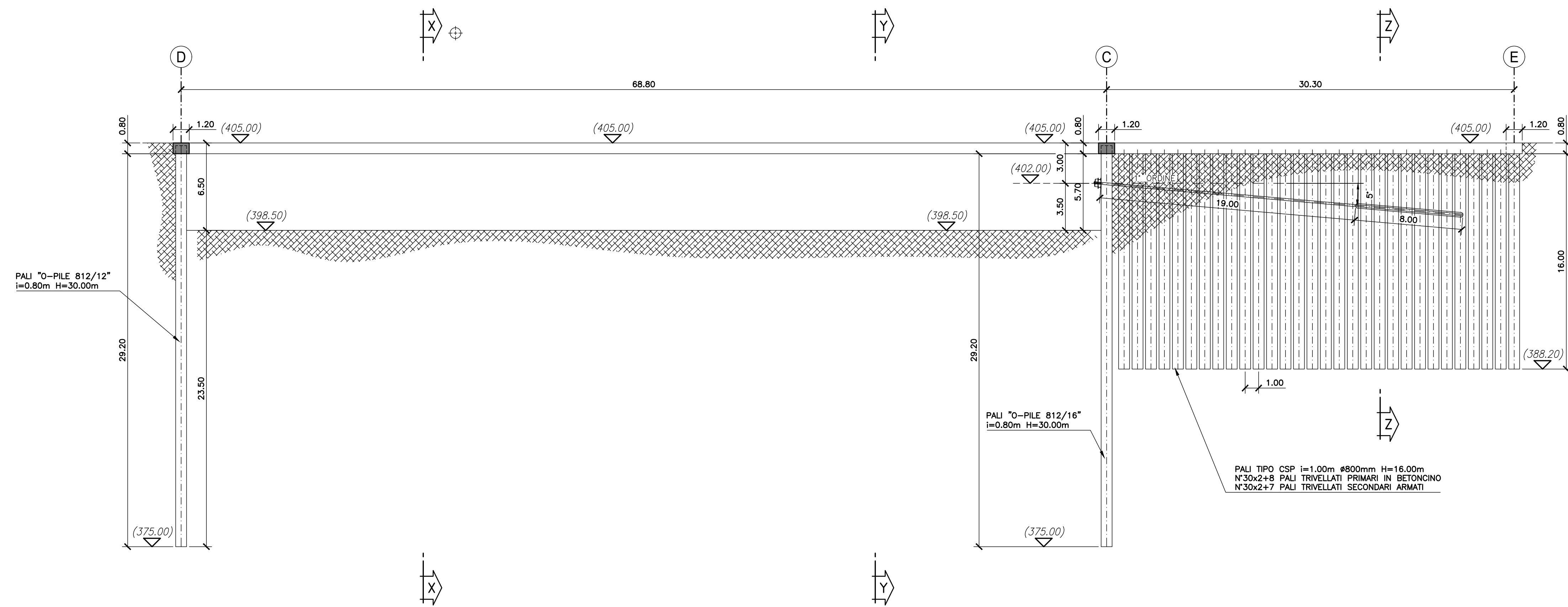


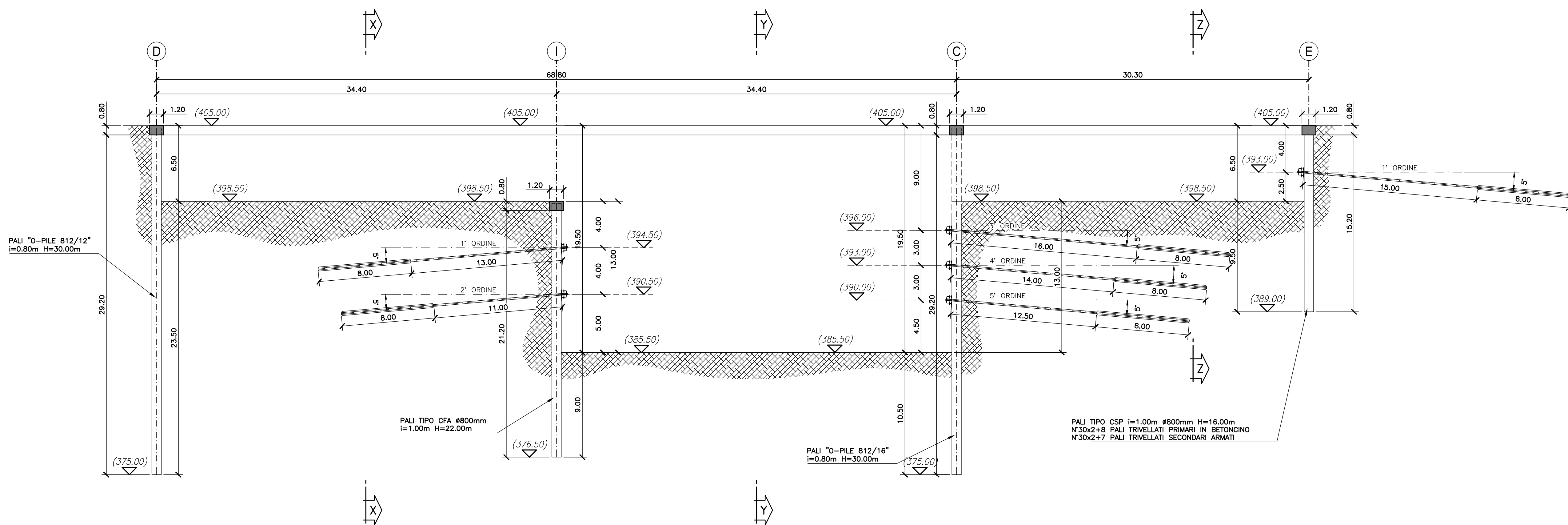
SEZIONE W-W - FASE - A

scala 1:200



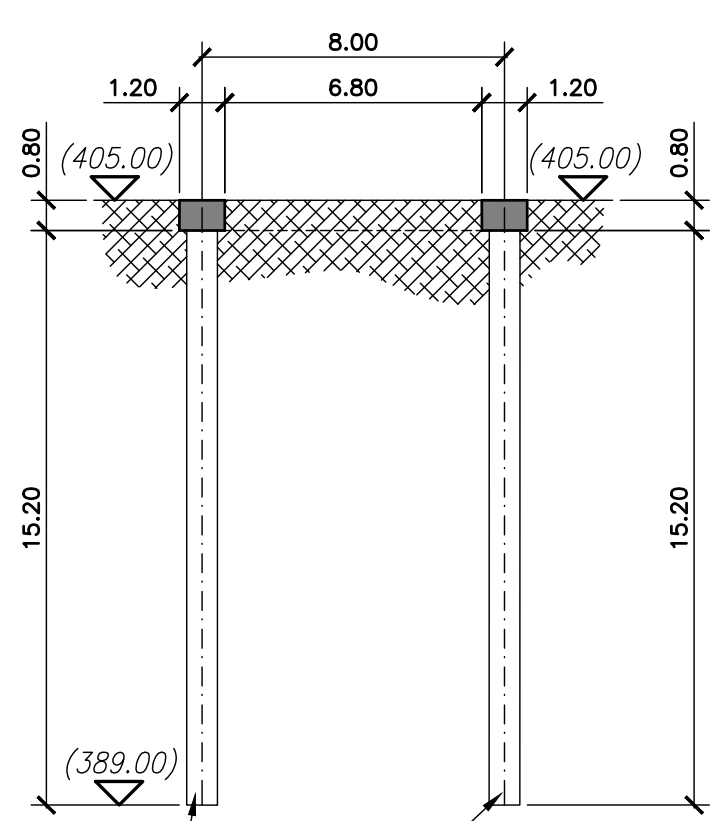
SEZIONE W-W - FASE - B / C

scala 1:200



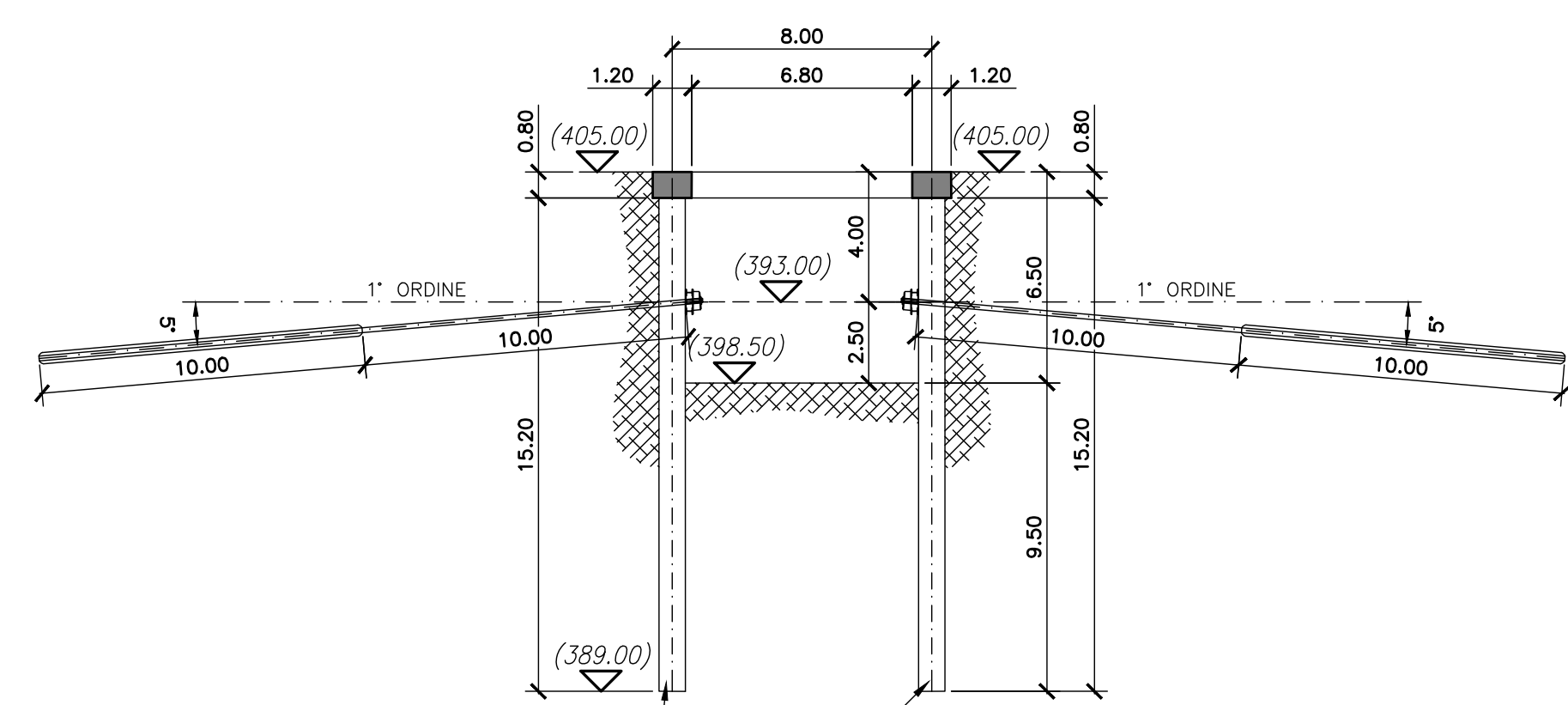
SEZIONE Z-Z - FASE - A

scala 1:200

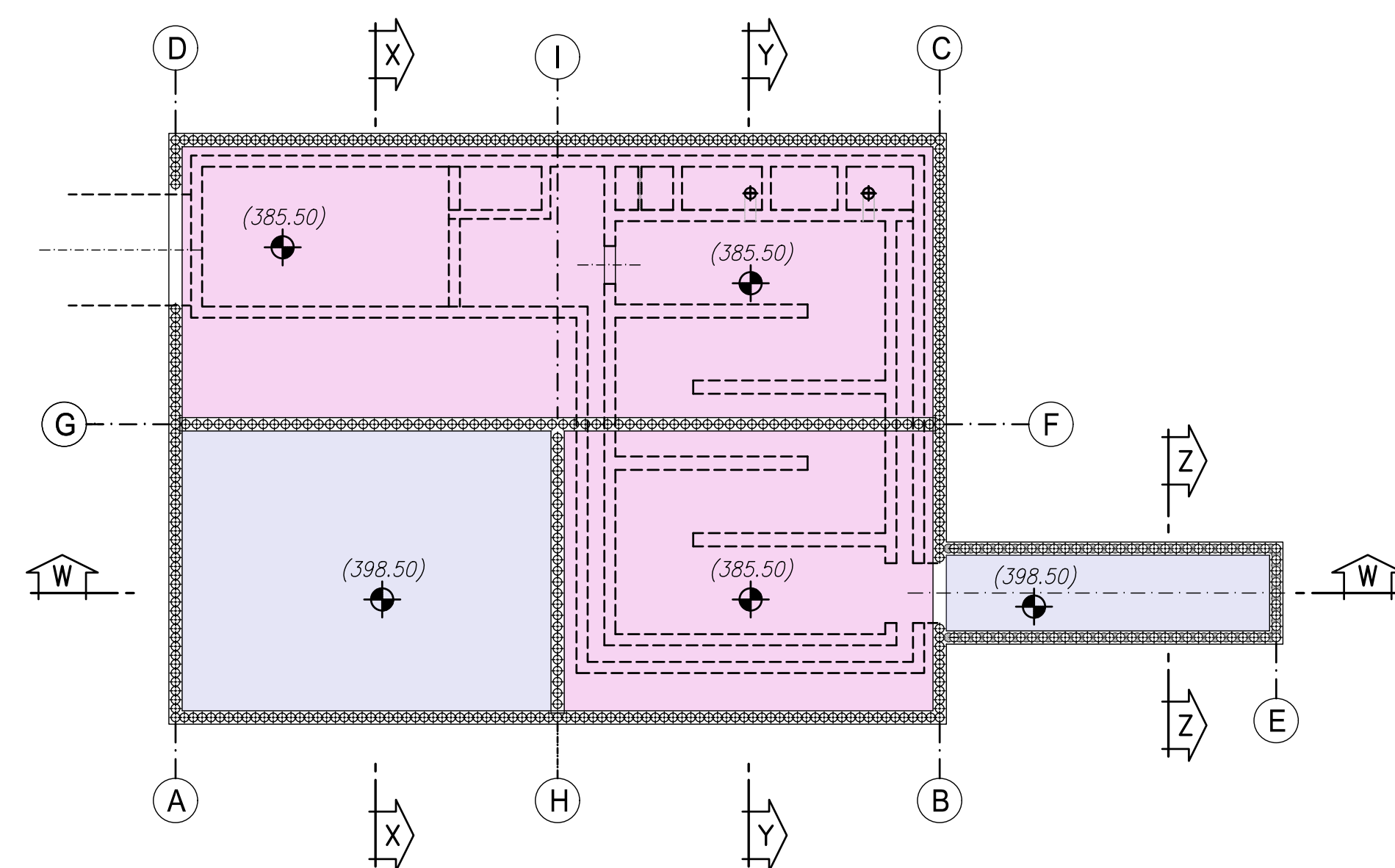


SEZIONE Z-Z - FASE - B / C

scala 1:200

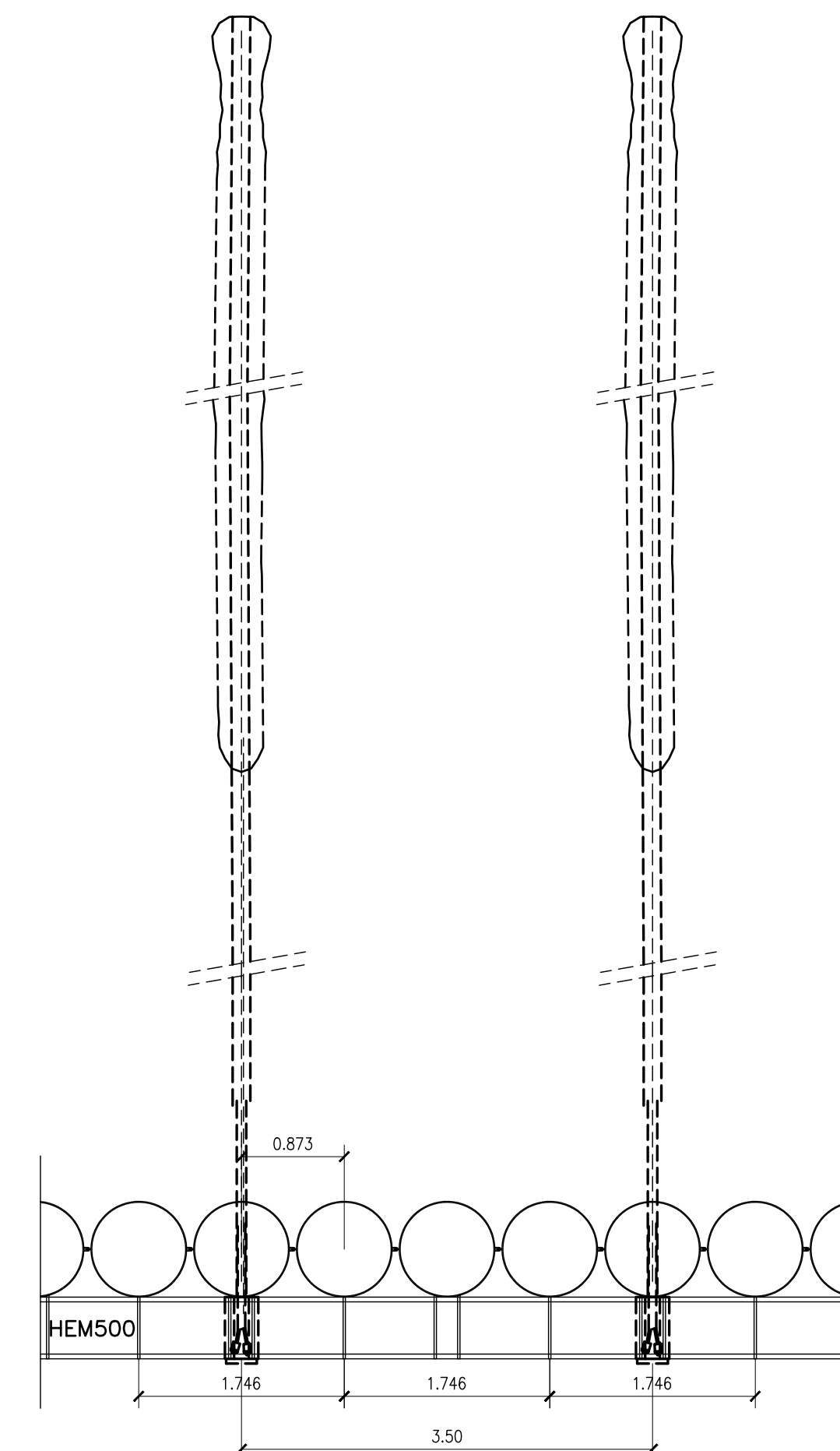


PIANTA CHIAVE



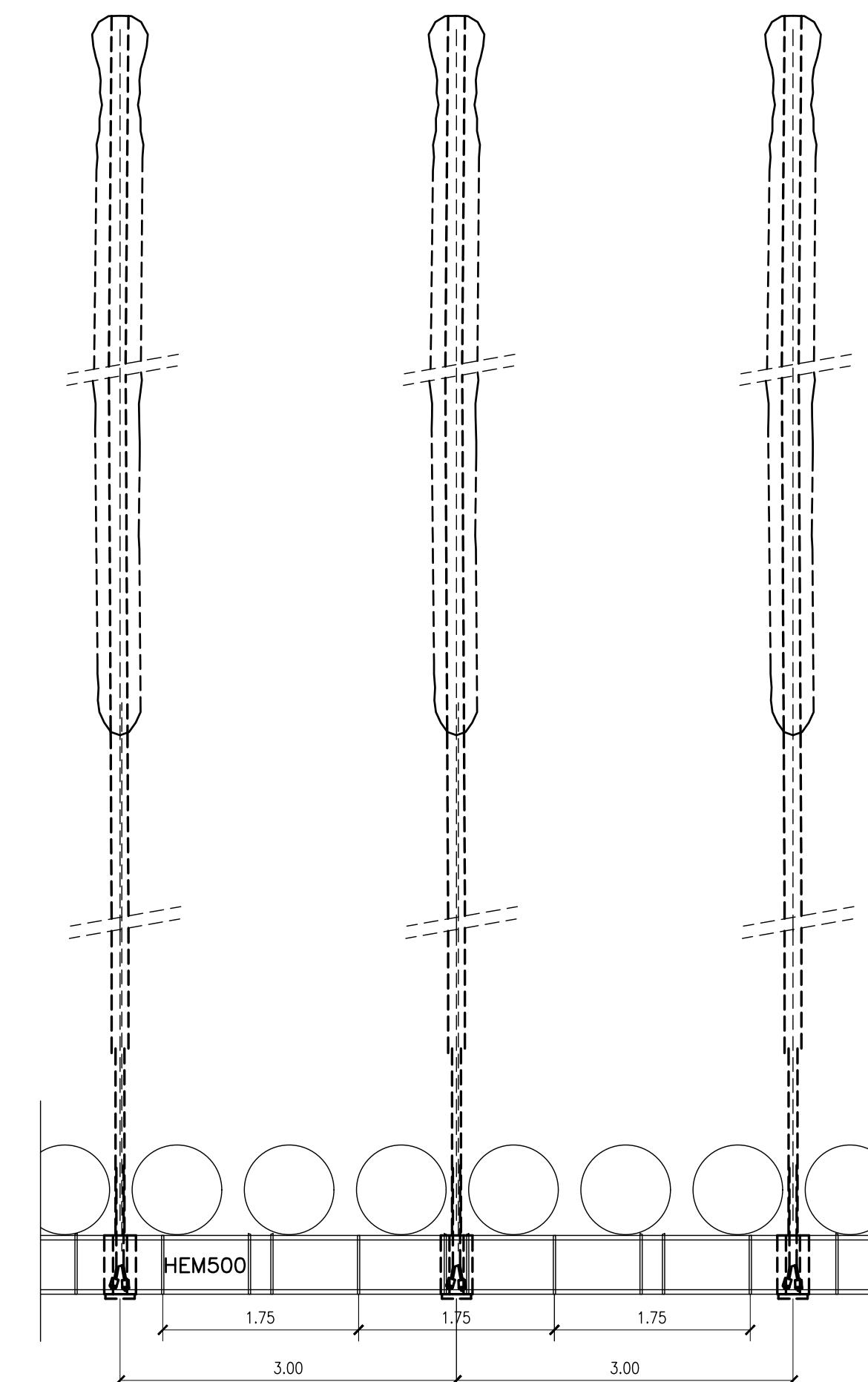
PIANTA TIRANTE TIPO PREVENTER SU PALO TIPO O-PILE

scala 1:50



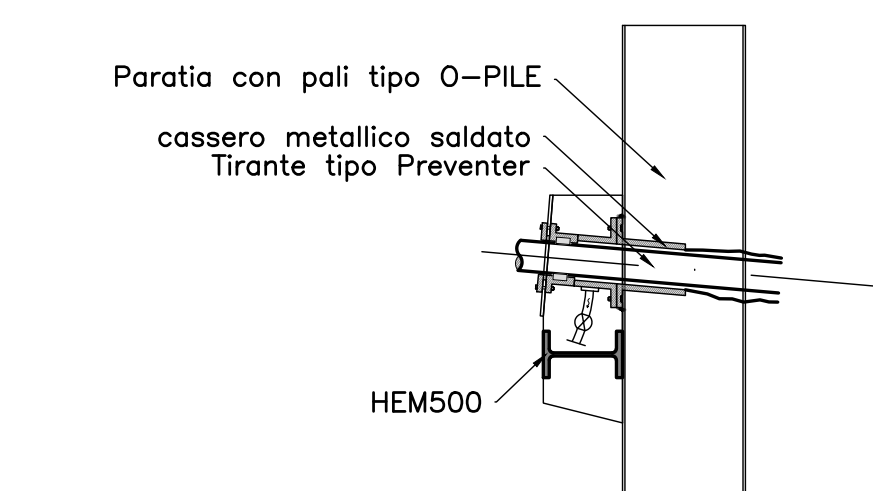
PIANTA TIRANTE TIPO PREVENTER SU PALO TIPO PALO TIPO CFA-CSP

scala 1:50



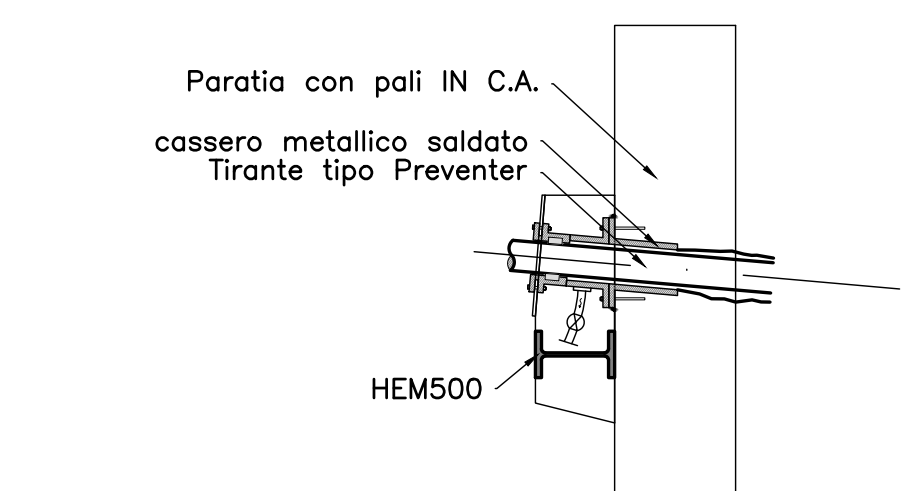
SEZIONE TIPO TIRANTE TIPO PREVENTER SU PALO TIPO O-PILE

scala 1:50



SEZIONE TIPO TIRANTE TIPO PREVENTER SU PALO TIPO PALO TIPO CFA-CSP

scala 1:50



TIRANTI SU PALI "O-PILE" 812/12" H = 30.00 m
n° 5 ORDINI

ORDINE	QUOTA DAL P.C.	D. PERF. (mm)	n° TREFOLI	AREA (mm²)	L. PASSIVA (m)	L. ATTIVA (m)	INTERAS. (m)	INCLINAZ.	PRECARICO [kN]
1	-3.00 m	200	5	140	19.00	12.00	1.75	5°	250
2	-6.00 m	200	5	140	18.00	12.00	1.75	5°	200
3	-9.00 m	200	5	140	16.00	10.00	3.50	5°	150
4	-12.00 m	200	5	140	14.00	10.00	3.50	5°	300
5	-15.00 m	200	5	140	12.50	10.00	3.50	5°	250

TIRANTI SU PALI TIPO CFA Ø800mm H = 22.00 m
n° 2 ORDINI

ORDINE	QUOTA DAL P.C.	D. PERF. (mm)	n° TREFOLI	AREA (mm²)	L. PASSIVA (m)	L. ATTIVA (m)	INTERAS. (m)	INCLINAZ.	PRECARICO [kN]
1	-4.00 m	200	5	140	13.00	10.00	3.00	5°	
2	-8.00 m	200	5	140	11.00	10.00	3.00	5°	

TIRANTI SU PALI TIPO CSP Ø800mm H = 16.00 m
n° 1 ORDINE

ORDINE	QUOTA DAL P.C.	D. PERF. (mm)	n° TREFOLI	AREA (mm²)	L. PASSIVA (m)	L. ATTIVA (m)	INTERAS. (m)	INCLINAZ.	PRECARICO [kN]
1	-4.00 m	200	5	140	10.00	10.00	2.00	5°	



PRESIDENZA DEL CONSIGLIO DEI MINISTRI

MESSA IN SICUREZZA DEL SISTEMA ACQUEDOTTISTICO DEL PESCHIERA PER L'APPROVVIGIONAMENTO IDRICO DI ROMA CAPITALE E DELL'AREA METROPOLITANA

IL COMMISSARIO STRAORDINARIO ING. PHD MASSIMO SESSA
SUB COMMISSARIO ING. MASSIMO PATERNOSTRO

aceq
ACEA ATO 2 SPA

oceo
S.p.A.

ELABORATO
A194PD SGR D 301 1
COD. ATO2 APE10116
DATA OTTOBRE 2022 SCALA 1:200

AGG. N. DATA NOTE FIRMA
1
2
3
4
5
6
7

IL RESPONSABILE DEL PROCEDIMENTO
Ing. PHD Alessio Della Site

SUPPORTO AL RESPONSABILE DEL PROCEDIMENTO
Dott. avv. Vittorio Gennari
Sig.ra Claudia Sacchetti
Ing. Barbara Pagli

CONSULENTE
Ing. Biagio Eramo

Progetto di sicurezza e ammodernamento dell'approvvigionamento idrico del Peschiera.
"Messa in sicurezza e ammodernamento del sistema idrico del Peschiera".
L.n.108/2021, ex DL n.77/2021 art. 44 Allegato IV

NUOVO TRONCO SUPERIORE ACQUEDOTTO DEL PESCHIERA dalle Sorgenti alla Centrale di Salisano
CUP 033E17000400006

PROGETTO DEFINITIVO

NUOVO TRONCO SUPERIORE ACQUEDOTTO DEL PESCHIERA
OPERE PRESSO SAN GIOVANNI REATINO - FASI REALIZZATIVE - SEZIONI - TAV 1/2

TEAM DI PROGETTAZIONE

CAPO PROGETTO
Ing. Roberto Marzetti

DIRIGENTE
Ing. Roberto Marzetti

SECONDA E PROGETTISTA
Ing. Roberto Marzetti

SECONDA E STRUTTURE
Ing. Roberto Marzetti

ASPECTI AMBIENTALI
Ing. Nicola Di Stasio

ATTIVITA' TECNICHE DI SUPPORTO
Geom. Fabio Frasca

ATTIVITA' PATRIMONIALI
Geom. Fabio Frasca

Nono collaboratore:
Ing. Geol. Elio Pozzi
Ing. Andrea Anselmi
Ing. Matteo Battistini
Ing. PHD Chiara Pelloni
Paes. Fabrizio Genovese
Ing. Roberto Biagi
Ing. Claudia Lanzone
Geom. PHD Paolo Caporaso
Geom. Simona Fazio
Geom. Yusuf Abu Sabha
Geom. Filippo Anni
Ing. Francesco Gizzi

Geom. Mirco Ffrin
Geom. Massimo Roberto Zoppo
Geom. Veronica Cecchetti
Geom. Valerio Di Carlo
Geom. Fabio Frasca
Geom. Irene Cristini
Geom. Lorenzo Merlini