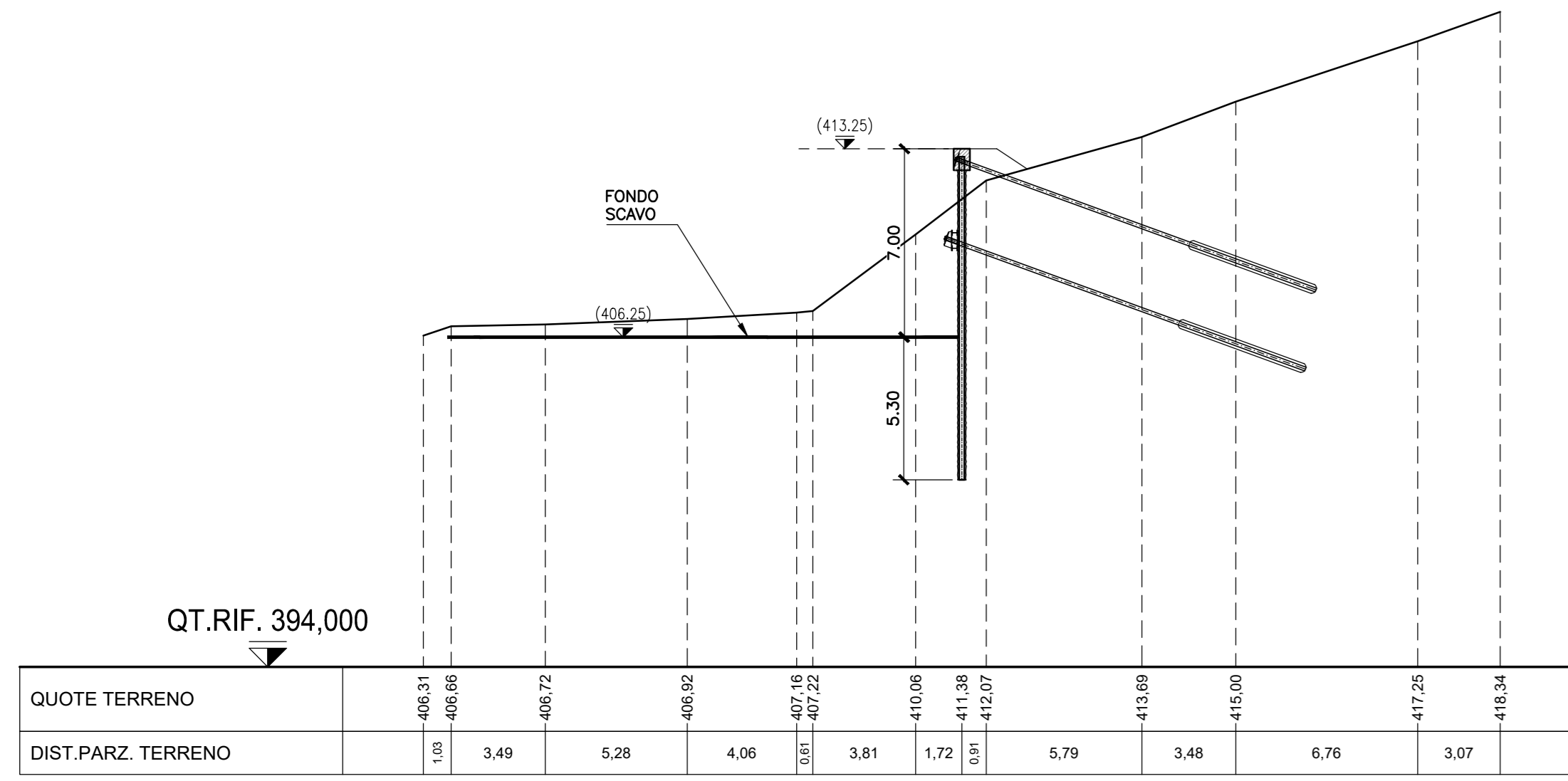
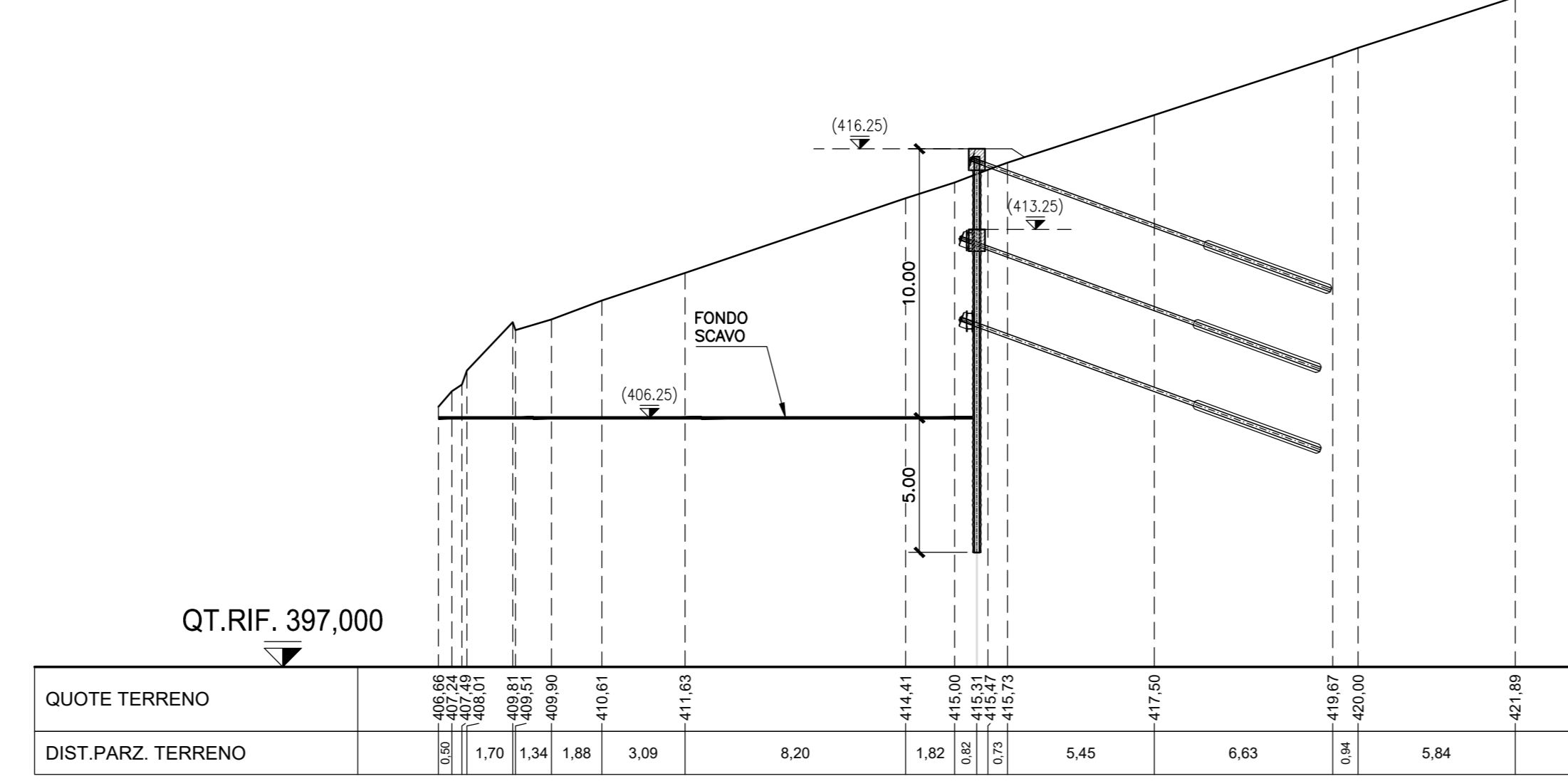


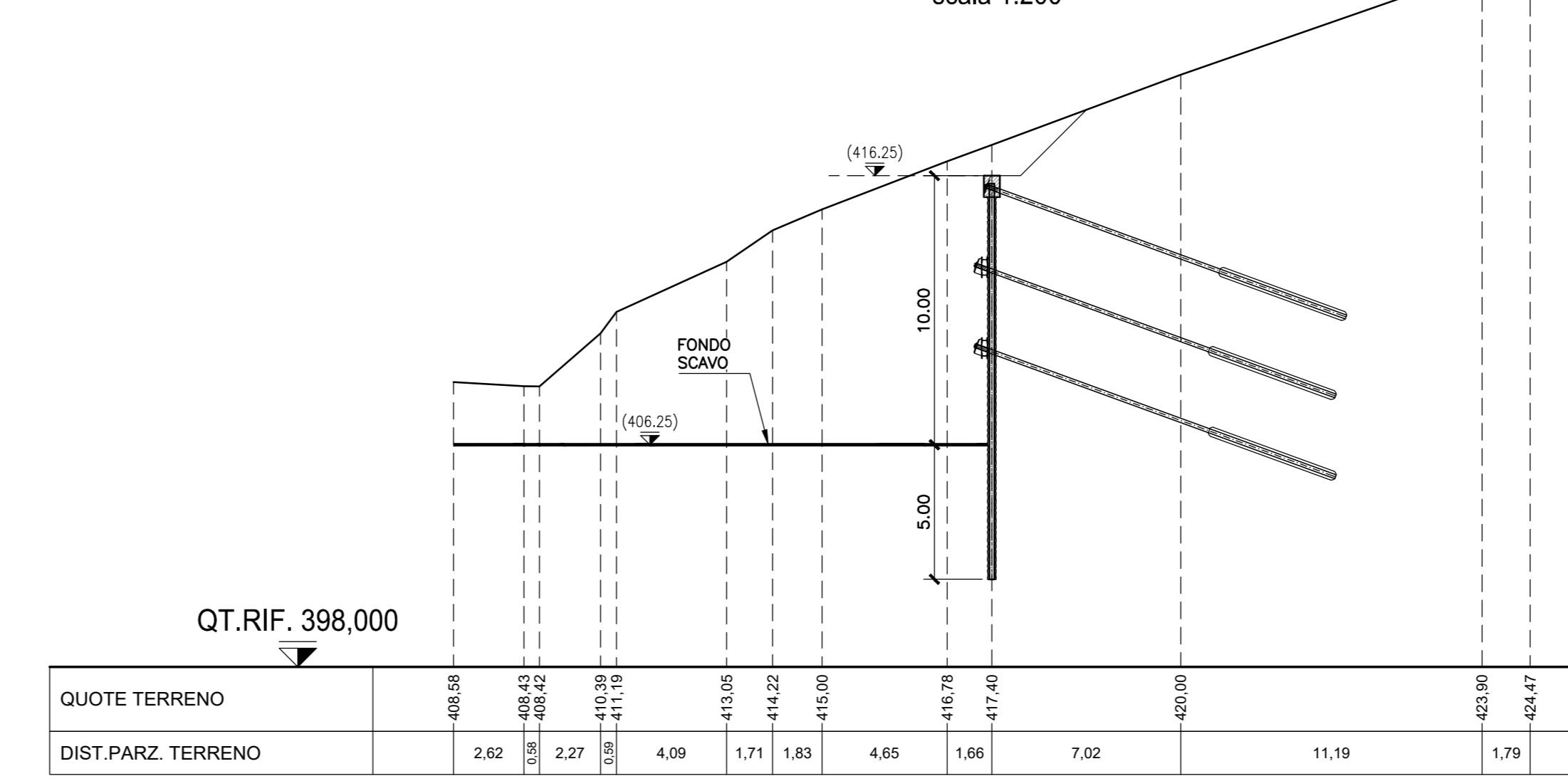
SEZIONE A-A
scala 1:200



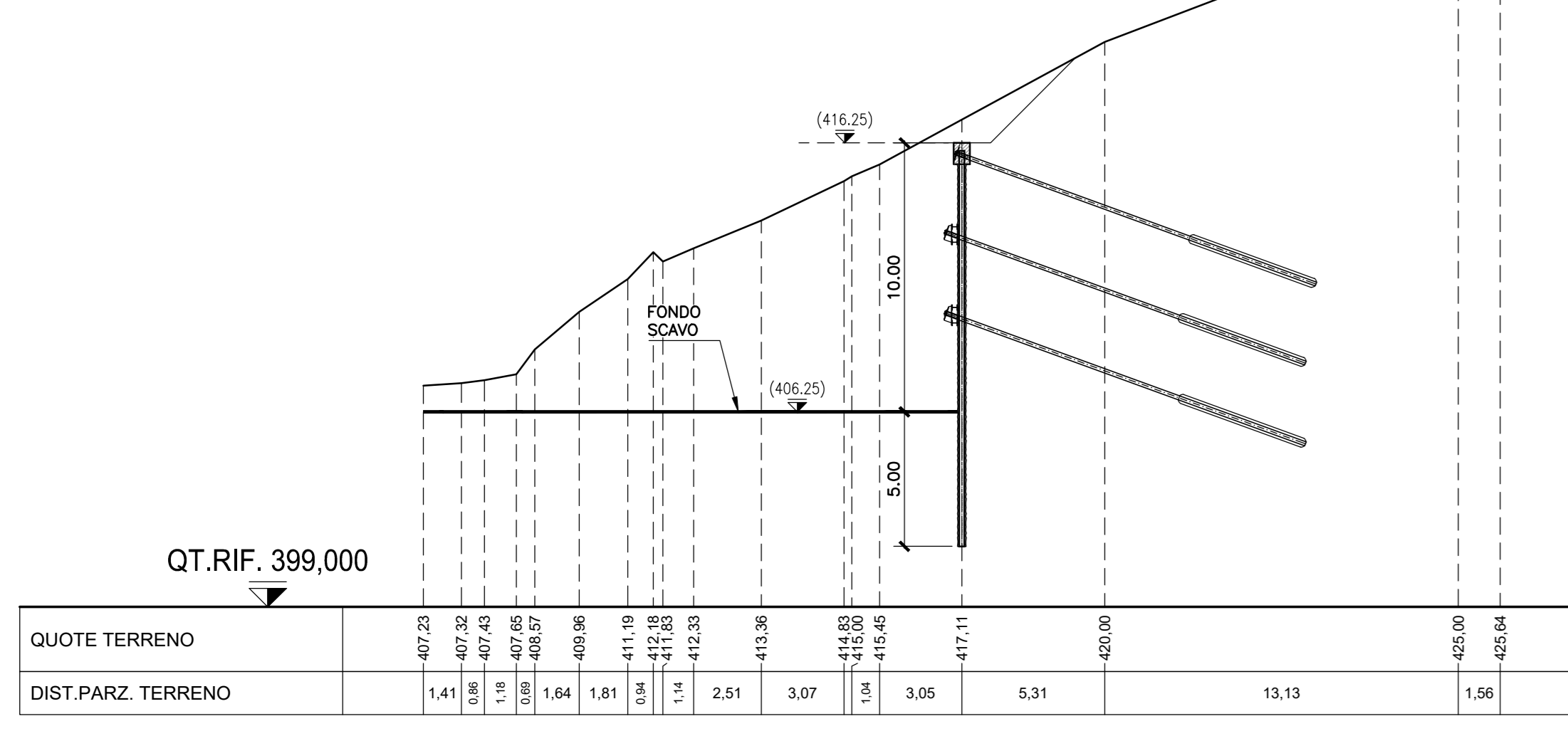
SEZIONE B-B
scala 1:200



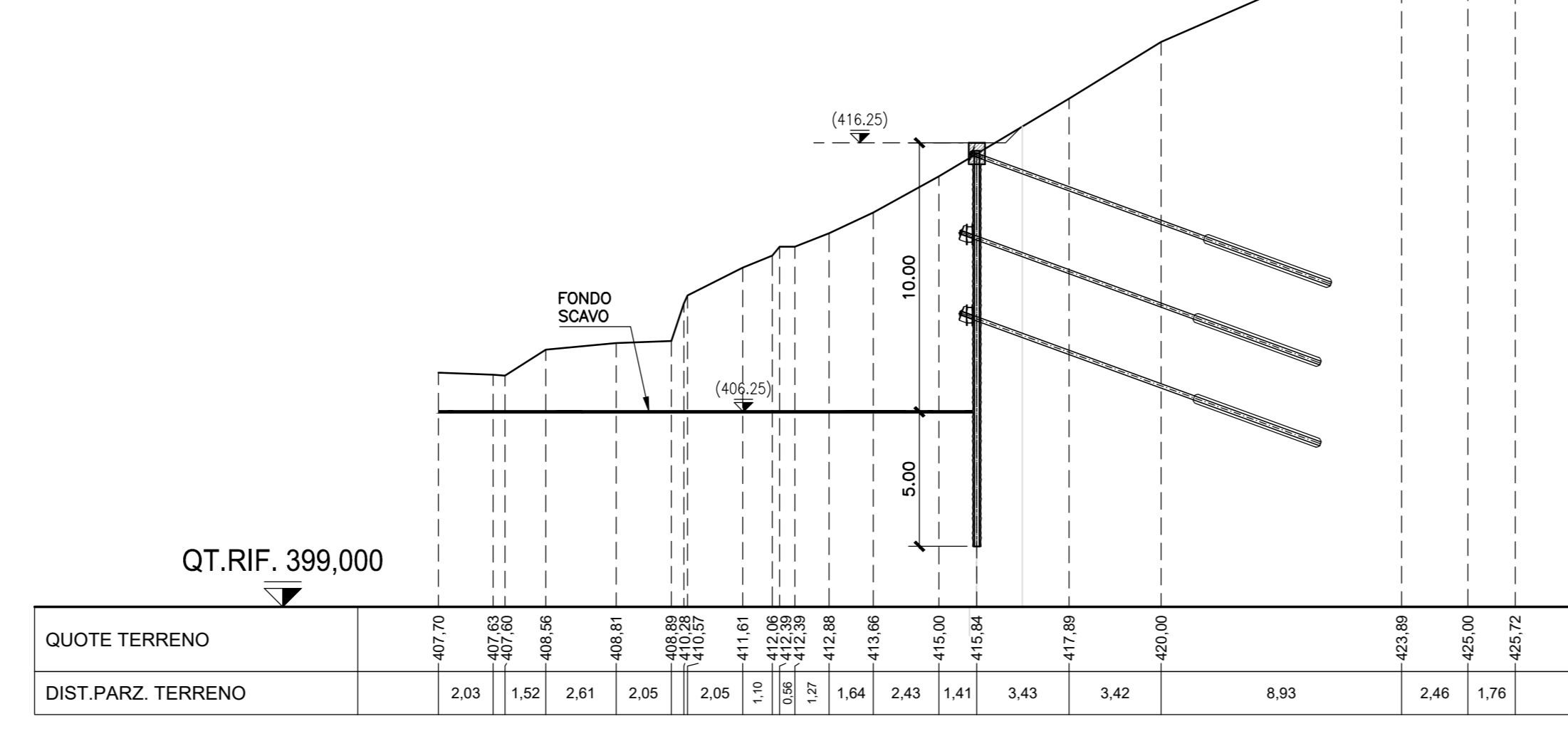
SEZIONE C-C
scala 1:200



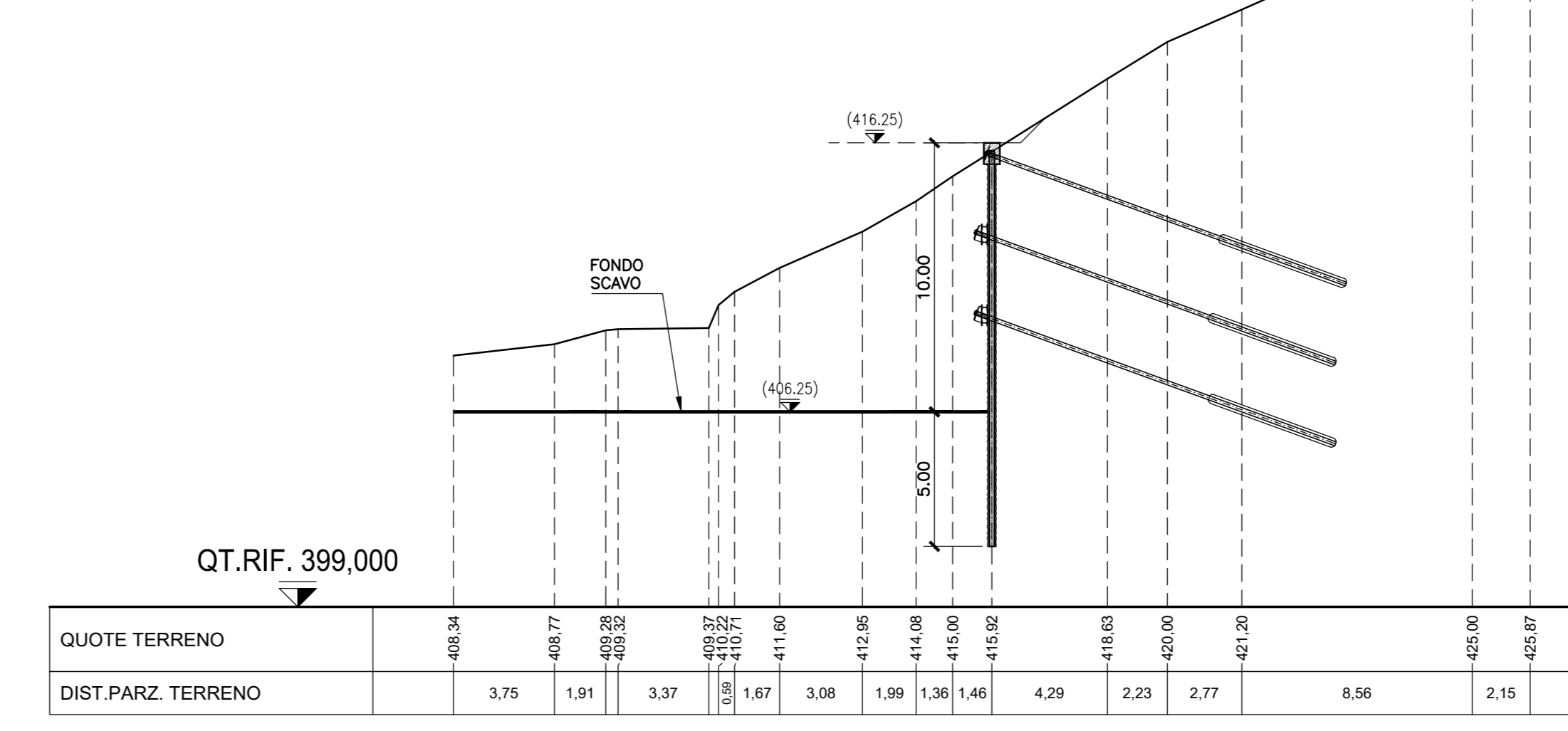
SEZIONE D-D
scala 1:200



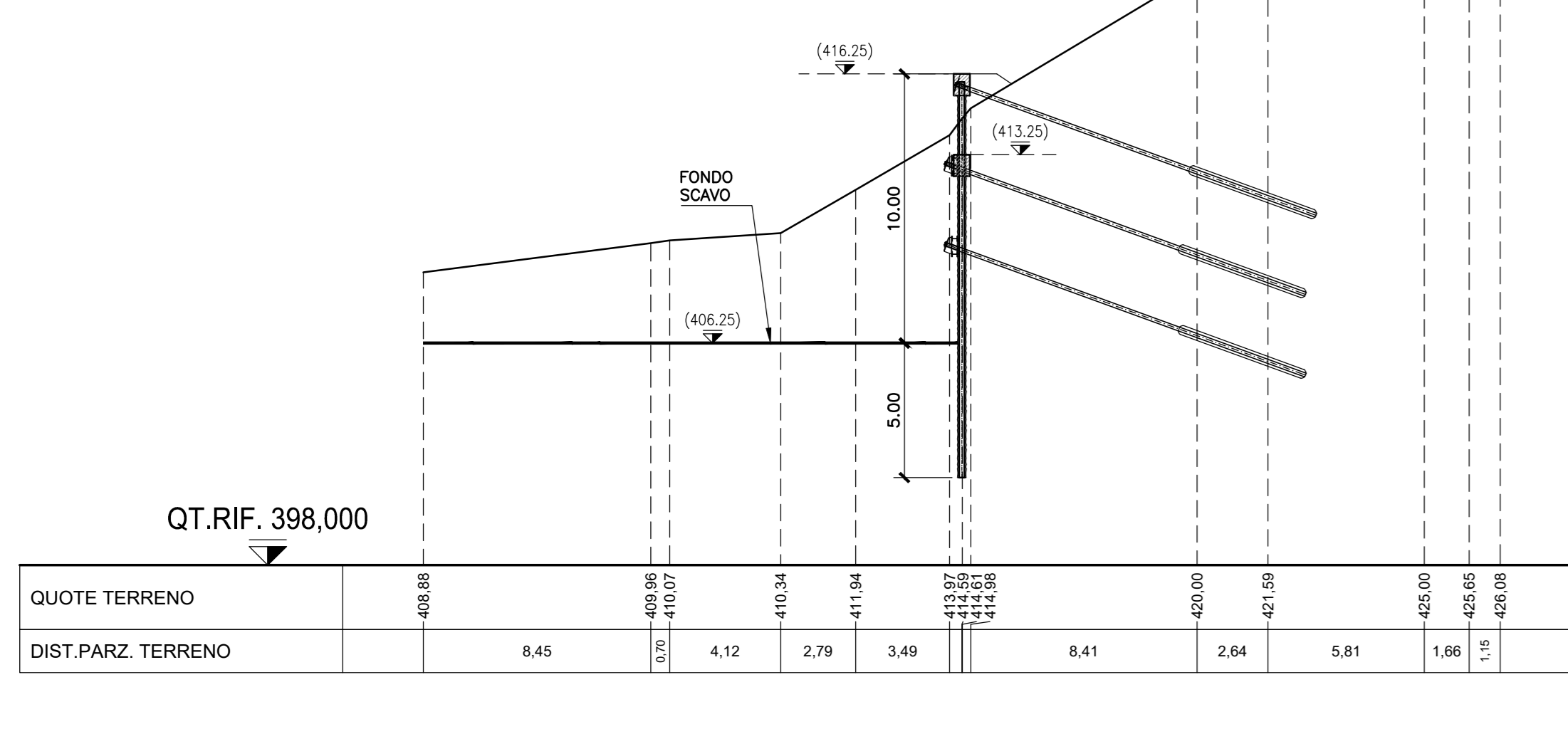
SEZIONE E-E
scala 1:200



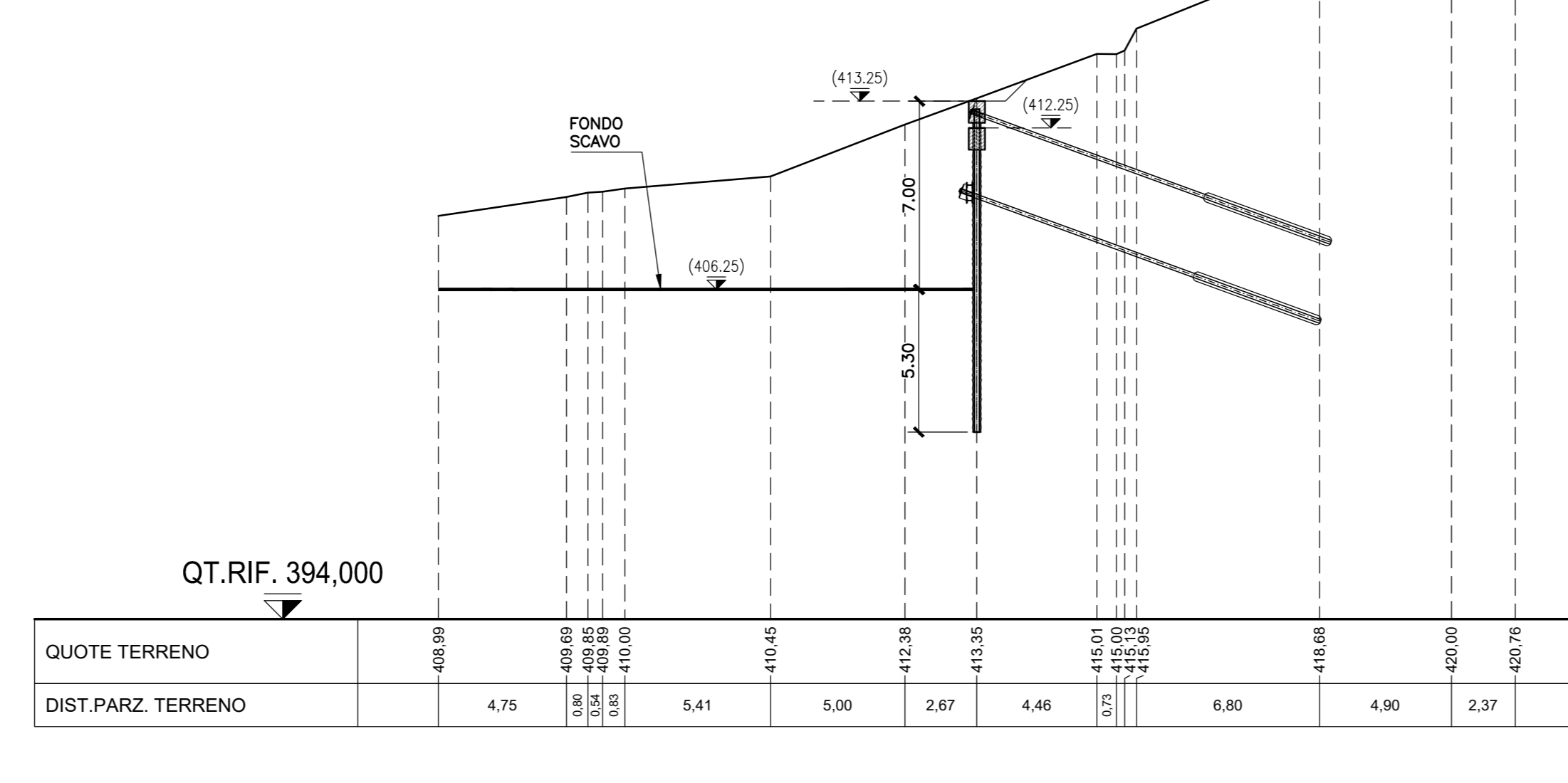
SEZIONE F-F
scala 1:200



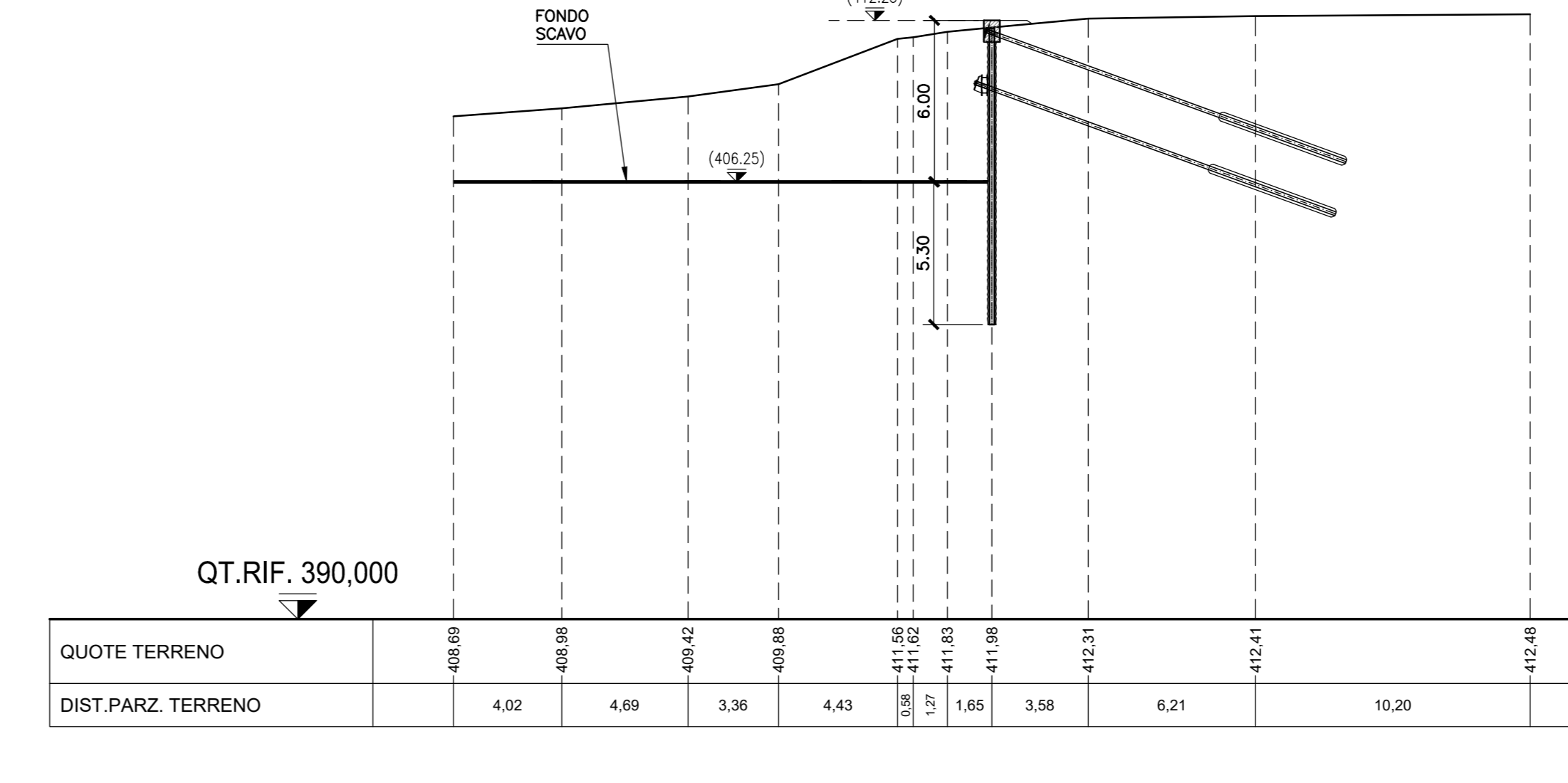
SEZIONE G-G
scala 1:200



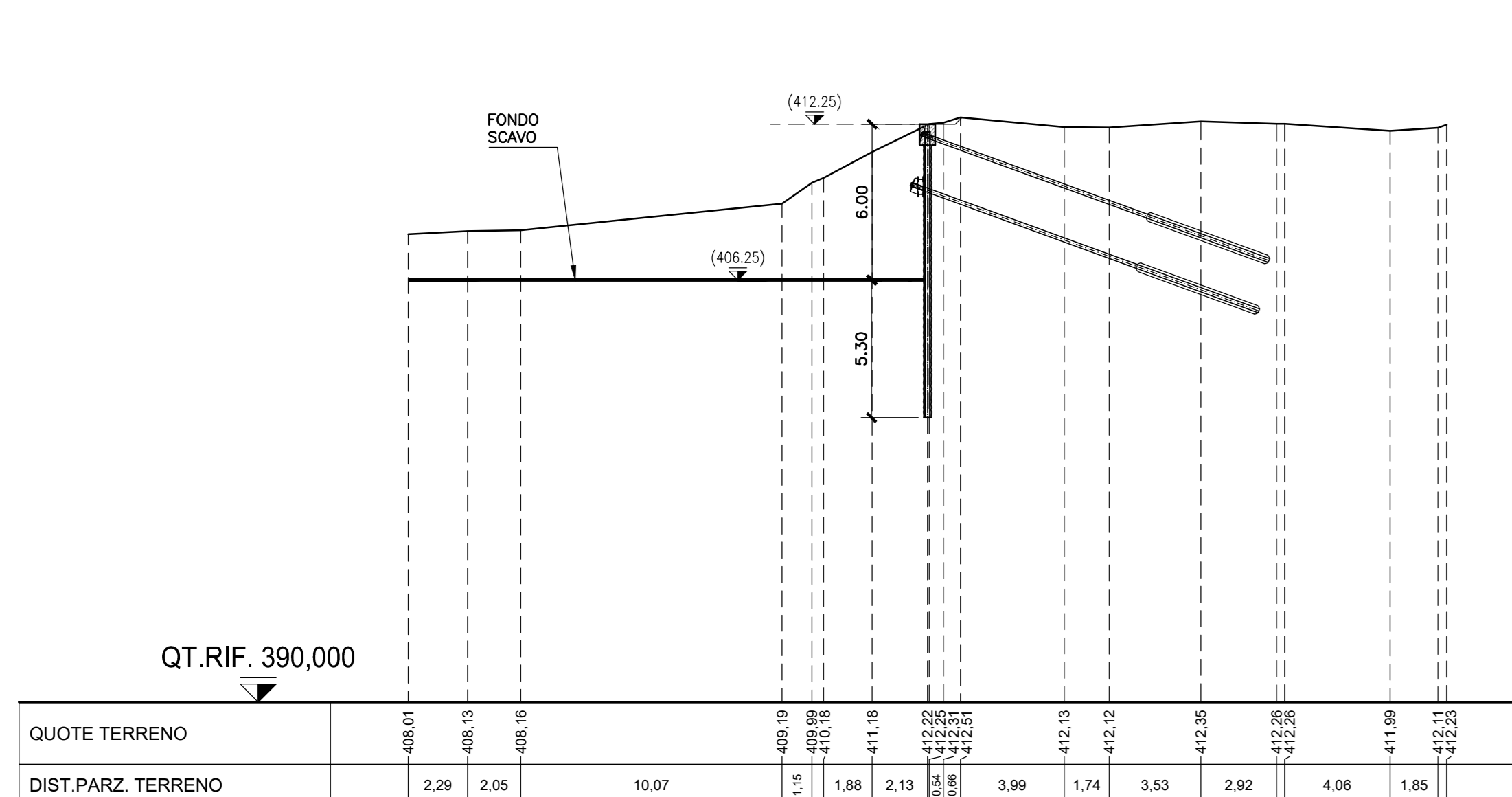
SEZIONE H-H
scala 1:200



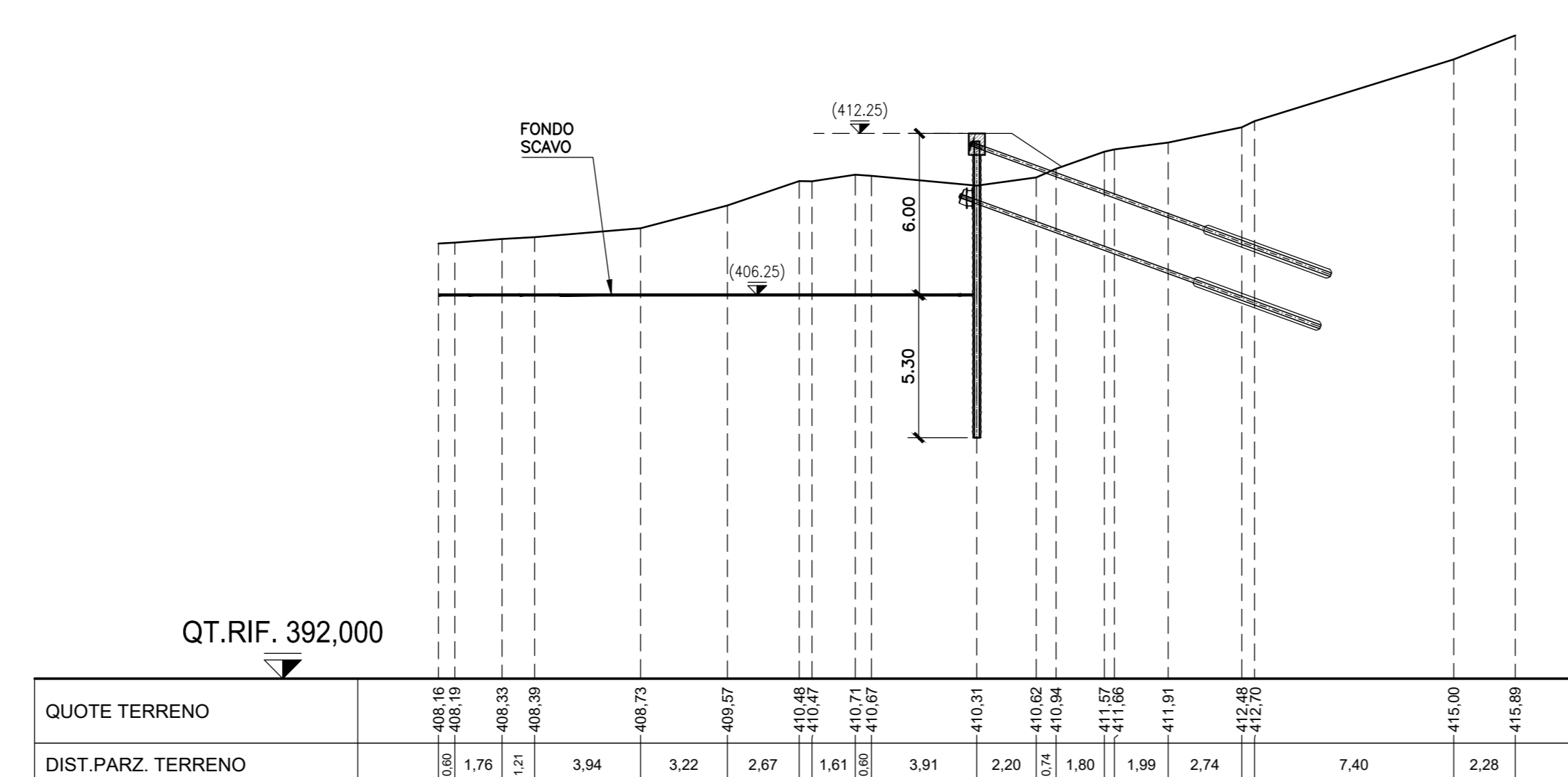
SEZIONE I-I
scala 1:200



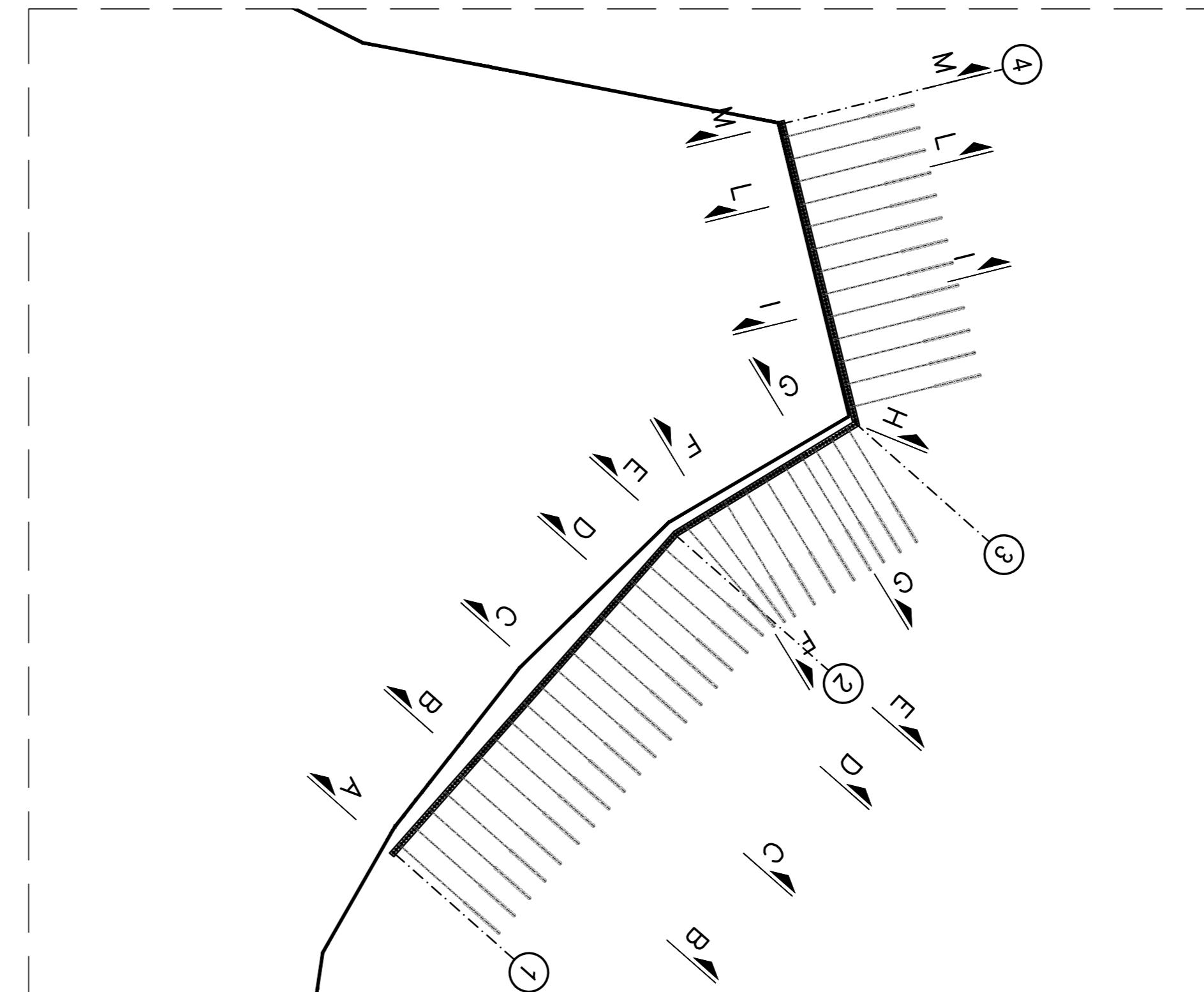
SEZIONE L-L
scala 1:200



SEZIONE M-M
scala 1:200



STRALCIO PLANIMETRICO
scala 1:500



PLANIMETRIA INQUADRAMENTO

PRESIDENZA DEL CONSIGLIO DEI MINISTRI
MESSA IN SICUREZZA DEL SISTEMA ACQUEDOTTISTICO
DEL PESCHIERA PER L'APPROVVIGIONAMENTO IDRICO
DI ROMA CAPITALE E DELL'AREA METROPOLITANA

IL COMMISSARIO STRAORDINARIO ING. PhD MASSIMO SESSA
SUB COMMISSARIO ING. MASSIMO PATERNOSTRO

aceq
ACEA ATO 2 SPA

aceq
F.lli S. & S. s.p.a.

ELABORATO
A194PD SGR D.305.1
COD. ATO2_APE10116
DATA OTTOBRE 2022 | SCALA 1:200

ACC. N.	DATA	NOTE	FIRMA
1	APP-23	IN AMBITO AUTORIZZATO	
2			
3			
4			
5			
6			
7			

IL RESPONSABILE DEL PROCEDIMENTO
Ing. PhD Alessio Delle Site

SUPPORTO AL RESPONSABILE DEL PROCEDIMENTO
Dott. Avv. Vittorio Germani
Sig.ra Claudia Isacchini
Ing. Barbara Paglia

CONSULENTE
Ing. Biagio Leramo

Progetto di sicurezza e ammodernamento
dell'approvvigionamento della città
metropolitana di Roma
"Messa in sicurezza e ammodernamento del sistema
"Idrico del Peschiera".
L.n.108/2021, ex DL n.77/2021 art. 44 Allegato IV

**NUOVO TRONCO SUPERIORE ACQUEDOTTO
DEL PESCHIERA
dalle Sorgenti alla Centrale di Salsano**
CUP 633E17000400006

PROGETTO DEFINITIVO

TEAM DI PROGETTAZIONE

CAPO PROGETTO
Ing. Filippo Marchetti

REDAZIONE
Ing. Vittorio Angeloni
Ing. Matteo Botticelli
Ing. PhD Chiara Perrelli
Piero. Fabrizio Genova
Ing. Roberto Biagi
Ing. Claudio Lunardi

ASSETTI AMBIENTALI
Geom. Simona Pizzetti
Geom. Simona Pizzetti

ATTIVITA' TECNICHE DI SUPPORTO
Geom. Simona Pizzetti
Geom. Simona Pizzetti

ATTIVITA' PATRIMONIALI
Geom. Fabio Scarpini
Geom. Fabio Scarpini

Hanno collaborato:
Geom. Mirco Firinu
Geom. Martina Troisi
Geom. Valeria Di Carlo
Geom. Fabio Frazza
Geom. Irene Cristiani

Geom. Massimo Roberto Zappalà
Geom. Irenia Cecarelli
Per. Ing. Riccardo Coppiers
Per. Ing. Valerio Cavaliere
Ing. Loretta Meloni