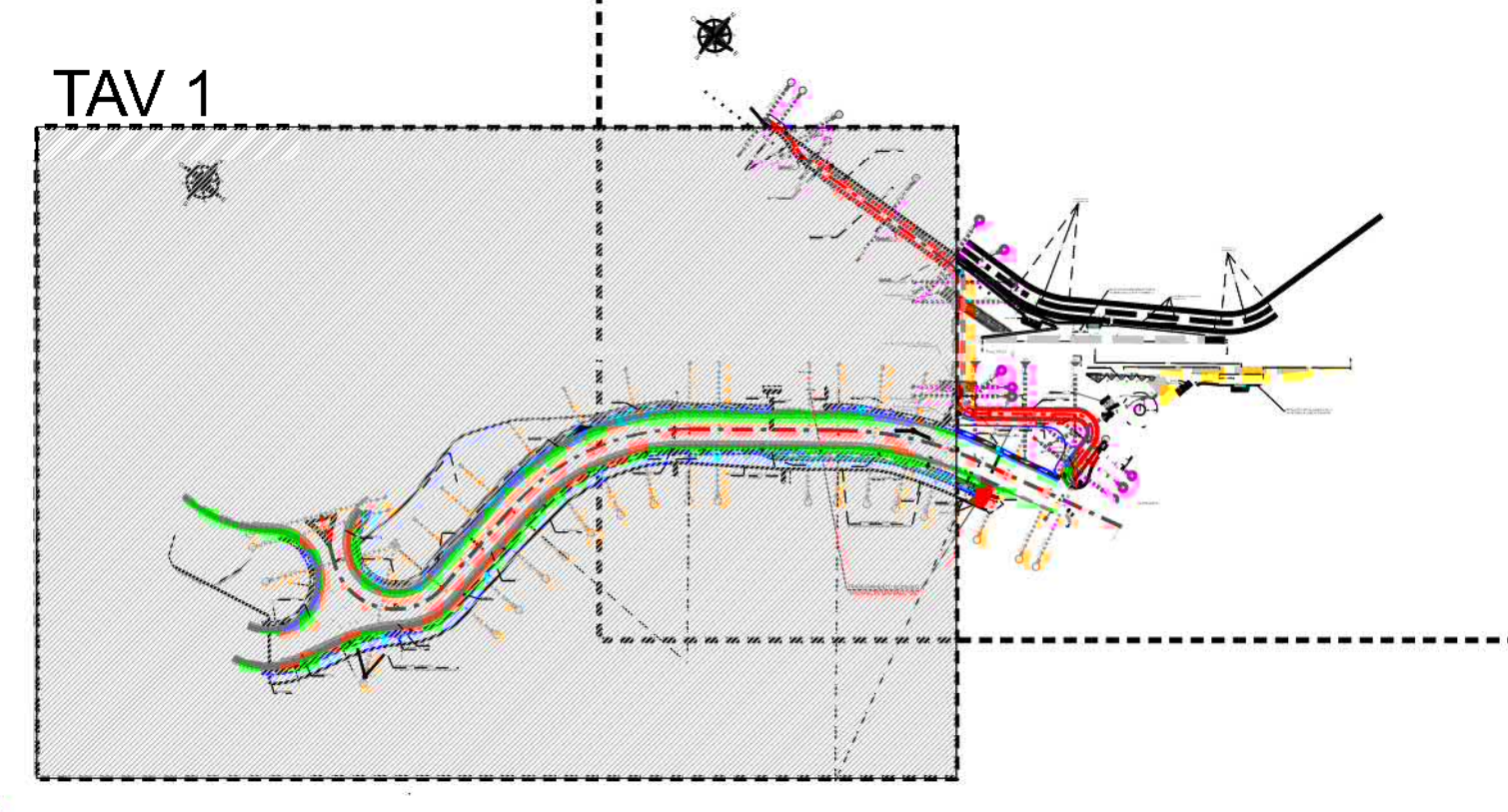


QUADRO UNIONE
TAV 2



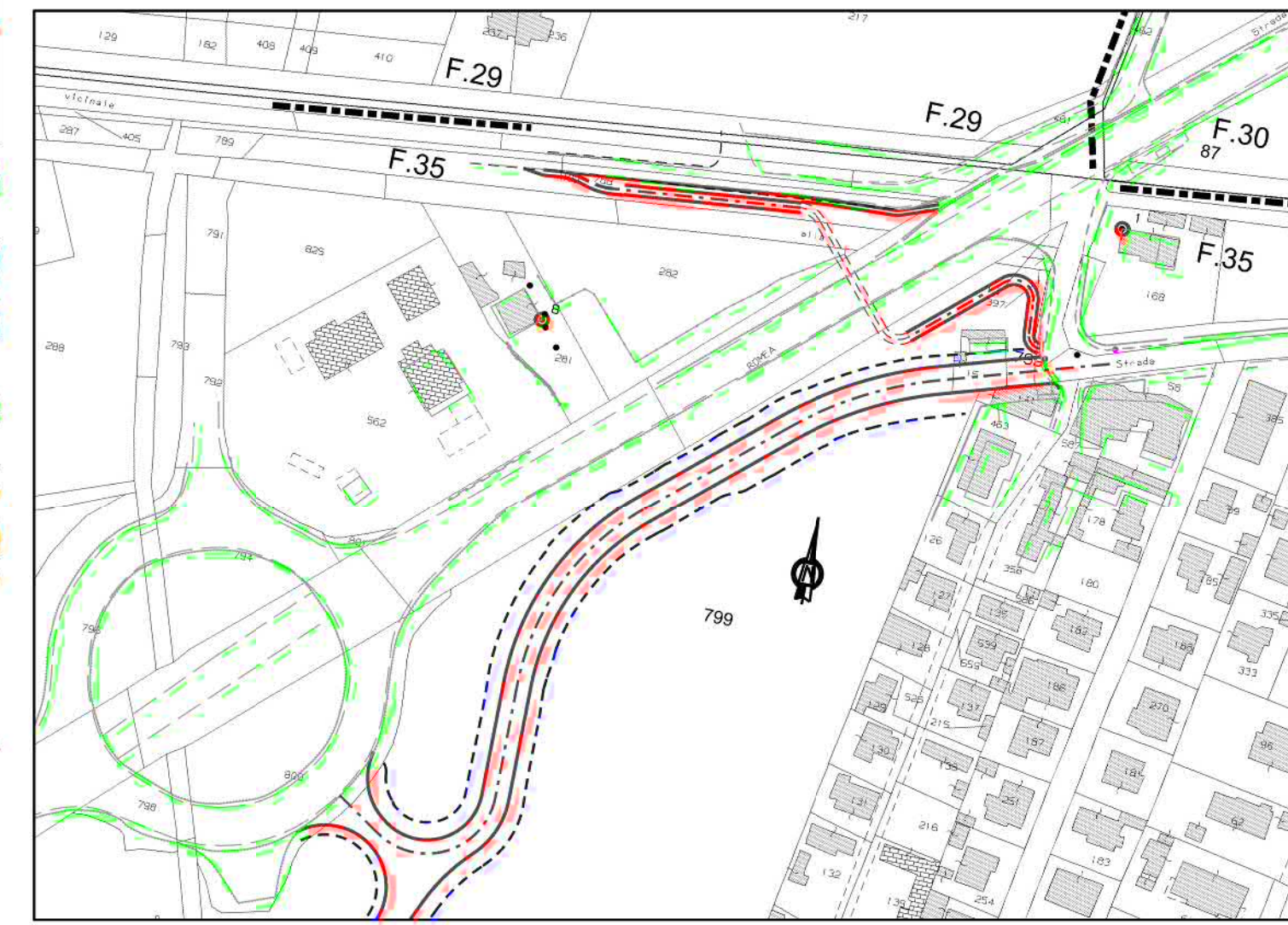
LEGGENDA

- PUBBLICA ILLUMINAZIONE DI PROGETTO
- LAMPIONE
- POZZETTO
- GUARD RAIL
- METANODDOTTO 2I RETE GAS
- OLEODOTTO IES
- ACQUEDOTTO
- CAPOSALDO

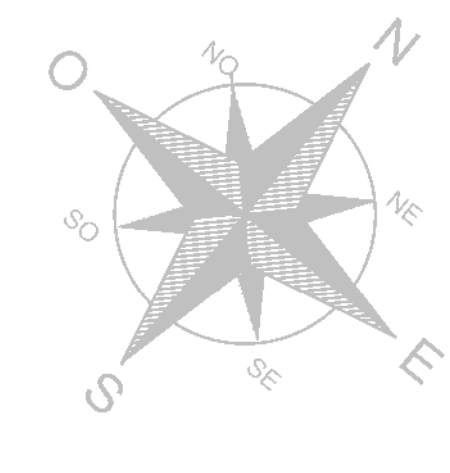
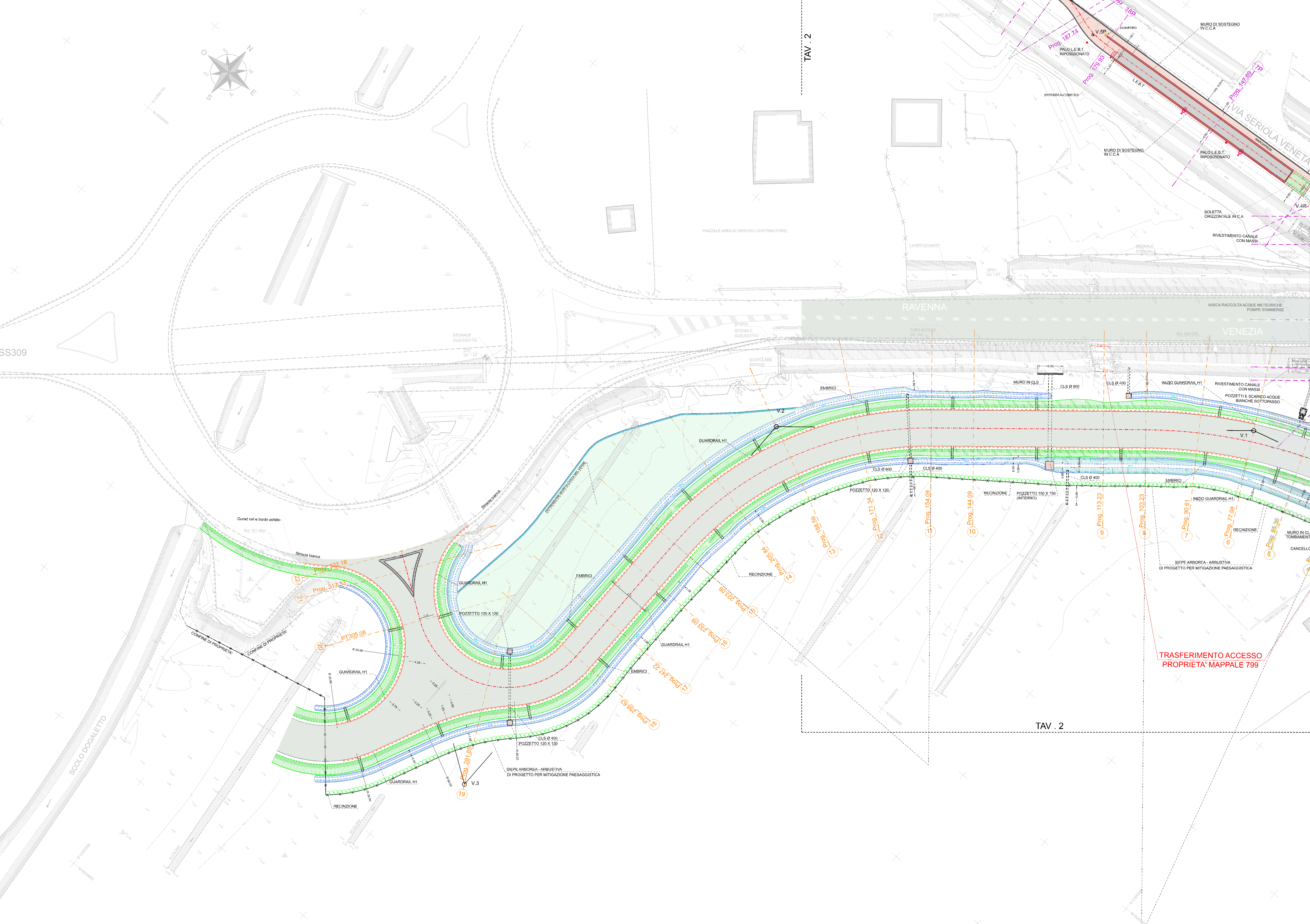
COORDINATE PIANE (rettilinee) GAUSS-BOAGA FUSO EST			
PUNTO	NORD	EST	Q. s.l.m.
CS1	5035004.912	2300249.643	1.629
CS2	5035131.601	2300478.189	1.096
GPS1	5035098.066	2300333.699	1.676



FOTO AEREA



PLAN. CATASTALE scala 1:2000 Comune di Mira (VI) Foglio 35 P.ile 12, 15, 282, 397, 788, 798, 800



TAV . 2

TAV . 2

TRASFERIMENTO ACCESSO
PROPRIETA' MAPPALE 799



S.S.309 "Romea"
REALIZZAZIONE CONTRASTRADA INTERSEZIONE
MALCANTON DA KM 121+800 AL KM 122+100
ITINERARIO E45/E55

PROGETTO ESECUTIVO



PROGETTAZIONE ANAS GRUPPO FS ITALIANE
Struttura Territoriale Veneto e Friuli Venezia Giulia

GRUPPO DI PROGETTAZIONE ESTERNA:
tecnotre
Via Salaria, 16 - 00198 Roma (RM)
Tel. 06 49500000 - Fax 06 49500001
www.technotre.it

Il PROGETTISTA:
Ing. Giuseppe Miletto

Il RESPONSABILE DEL PROCEDIMENTO:
Ing. Umberto Stasulo

PROGETTAZIONE STRUTTURALE:
Ing. Michele Vignoli

COORDINATORE PER LA SICUREZZA IN FASE DI PROGETTAZIONE:
Geom. Giuseppe Vignoli

PLANIMETRIA GENERALE DI PROGETTO

CODICE PROGETTO/SL/POW	NOVE FILE	REVISIONE	SCALA
VE1BMS163161	11_T-00_PS-00_TRA_PP-01_A	A	1:250
D			
C			
B			
A	EMMISSIONE	Gi.2022	Vabonetti Camagni Vignoli
REV.	DESCRIZIONE	DATA	REDATTO VERIFICATO APPROVATO