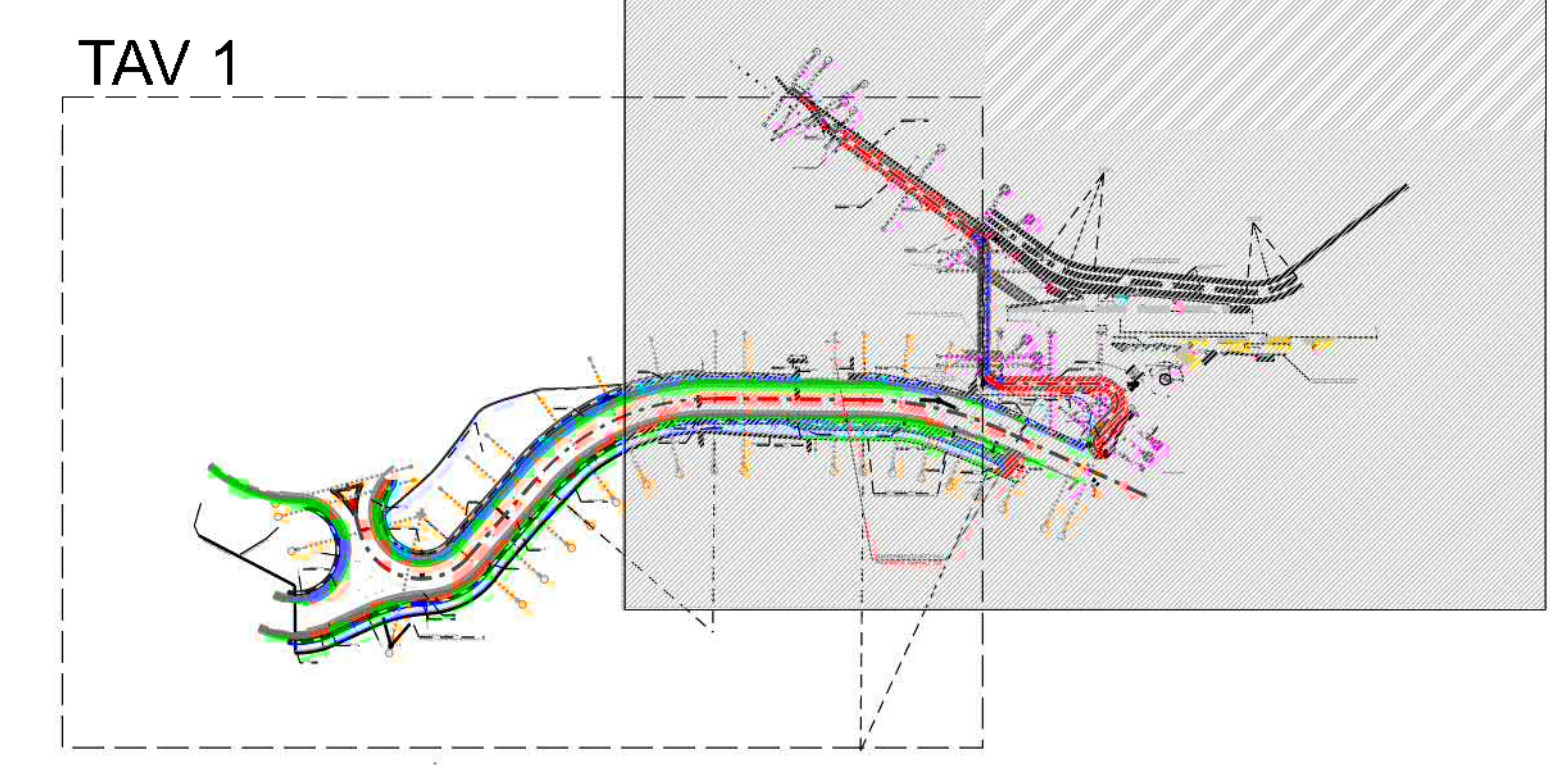


QUADRO UNIONE  
TAV 2



LEGGENDA

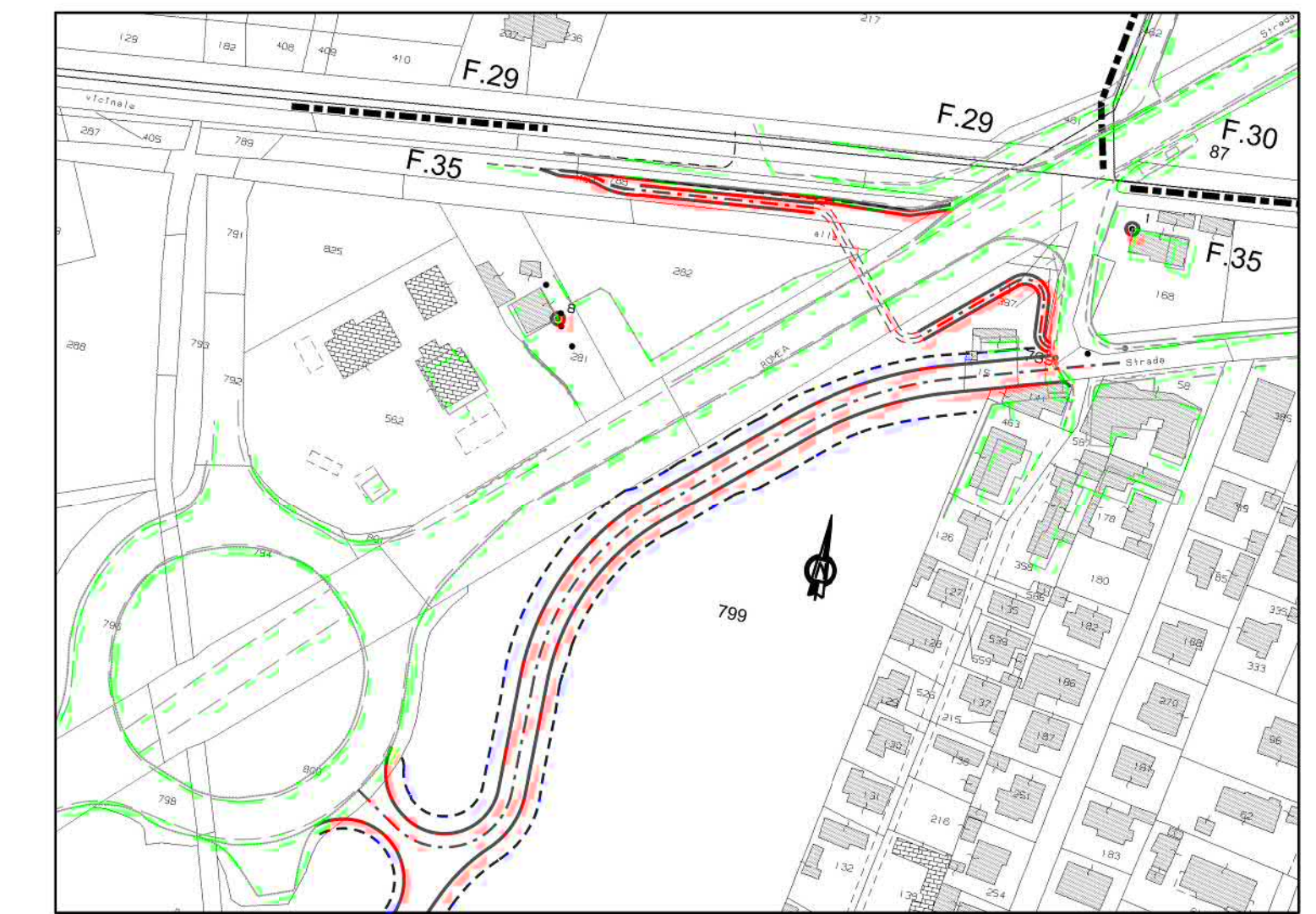
- PUBBLICA ILLUMINAZIONE DI PROGETTO
- LAMPIONE
- POZZETTO
- GUARD RAIL
- METANODOTTO 21 RETE GAS
- OLEODOTTO IES
- ACQUEDOTTO
- CAPOSALDO

COORDINATE PIANE (ellissoidi)  
GALUS-BOGA FUSO EST

PUNTO	NORD	EST	Q. s.l.m.
CS1	5035004.912	2300249.643	1.629
CS2	5035131.601	2300478.189	1.096
GPS1	5035090.066	2300333.699	1.676



FOTO AEREA



PLAN. CATATALE scala 1:2000 Comune di Mira (VE) Foglio 35 P.ile 12, 15, 282, 397, 788, 789, 800

**Sanas**  
GRUPPO FS ITALIANE

Struttura Territoriale Veneto e Friuli Venezia Giulia

**S.S.309 "Romea"**  
REALIZZAZIONE CONTROSTRADA INTERSEZIONE  
MALCANTON DA KM 121+800 AL KM 122+100  
ITINERARIO E45/E55

**PROGETTO ESECUTIVO**

PROGETTAZIONE ANAS GRUPPO FS ITALIANE  
Struttura Territoriale Veneto e Friuli Venezia Giulia

**IL PROGETTISTA:**  
Ing. Giuseppe MATELLO

**VEDO. IL RESP. DEL PROCEDIMENTO:**  
Ing. Umberto VASSALLO

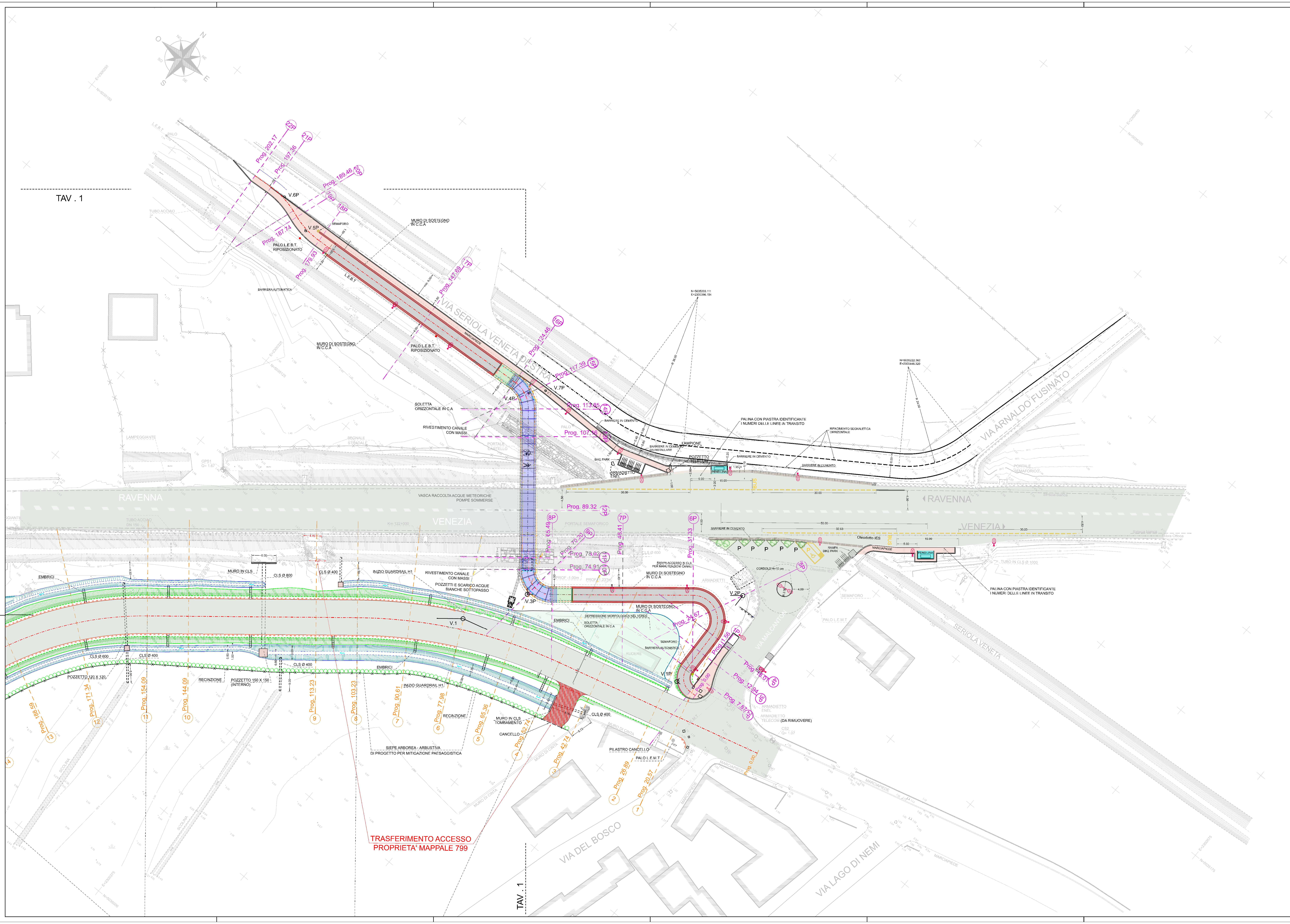
GRUPPO DI PROGETTAZIONE ESTERNA:

**tecnore**  
Ing. Roberto BIANCHI  
Ing. Roberto BIANCHI  
Ing. Roberto BIANCHI

**COORDINATORE PER LA SICUREZZA IN FASE DI PROGETTAZIONE:**  
Geom. Giuseppe Agosti

**PLANIMETRIA GENERALE DI PROGETTO**

CODICE PROGETTO/SI/POI	12_T-00_PS-00_TRA_PP-02_A	REVISIONE	SCALA
VE18MS163161	T 00 PS 00 TRA PP 02	A	1:250
D			
C			
B			
A	EMMISSIONE	Giù.2022	Vobonesi, Cornigoi, Vignati
REV.	DESCRIZIONE	DATA	REDATTO VERIFICATO APPROVATO



TAV . 1

TAV . 1

TRASFERIMENTO ACCESSO  
PROPRIETA' MAPPALE 799