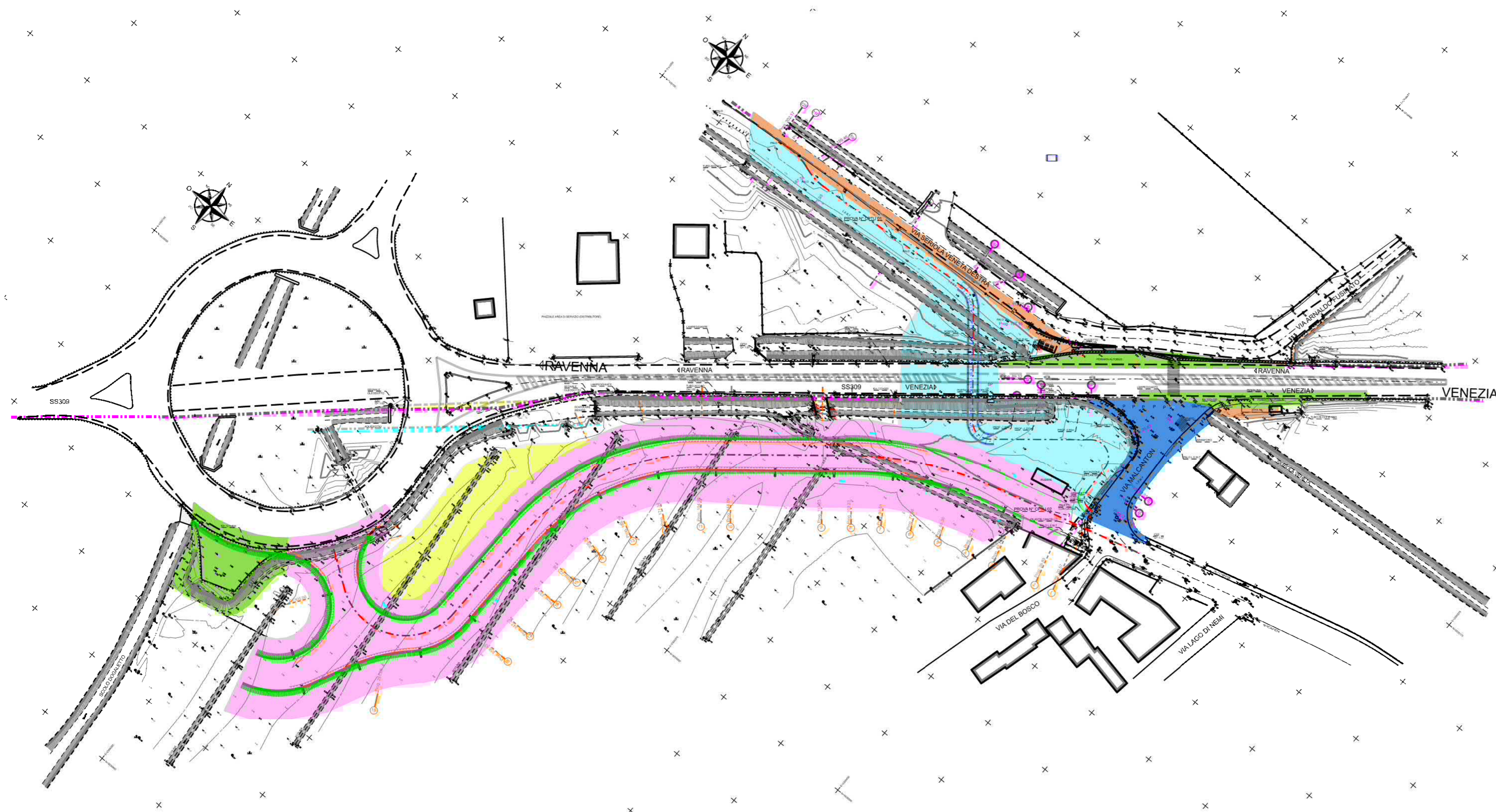


PLANIMETRIA ACCANTIERAMENTO SU RILIEVO



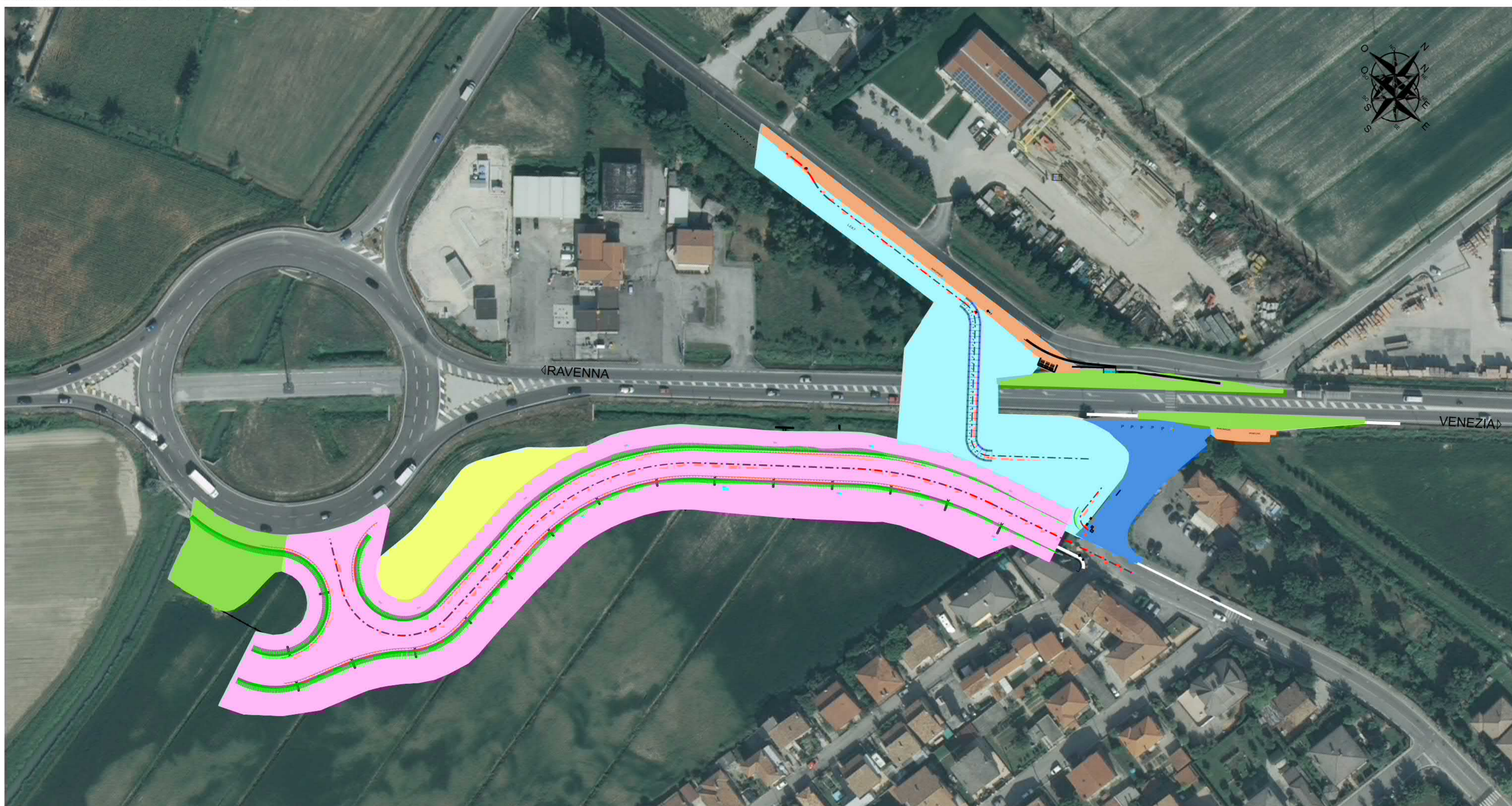
LEGENDA

- AREA CANTIERE CONTROSTRADA
- AREA CANTIERE MARCIAPIEDI
- AREA CANTIERE S.S.309
- AREA CANTIERE CICLOPEDONALE
- AREA CANTIERE VIA MALCANTON
- AREA CAMPO BASE



FOTO AEREA

PLANIMETRIA ACCANTIERAMENTO SU FOO AEREA





Struttura Territoriale Veneto e Friuli Venezia Giulia

S.S.309 "Romea"

REALIZZAZIONE CONTROSTRADA INTERSEZIONE

MALCANTON DA KM 121+800 AL KM 122+100

ITINERARIO E45/E55

PROGETTO ESECUTIVO



IL PROGETTISTA:
Ing. Giuseppe MILITELLO

VISTO: IL RESP. DEL PROCEDIMENTO
Ing. Umberto Vassallo

GRUPPO DI PROGETTAZIONE ESTERNA:



Via Schio, 38 47122 Forlì
TEL. 0543-706428 Fax 0543-708133
e-mail: tecnotre@tecnotreproject.it

Direttore Tecnico Arch. Simonello Comagni
Geom. Lorenzo Vignoli

Geom. Giampaolo Vignoli
Geom. Andrea Volbonesi

PROGETTAZIONE STRUTTURALE:
Ing. Michele Viroli

COORDINATORE PER LA SICUREZZA IN FASE DI PROGETTAZIONE
Geom. Giampaolo Vignoli

CAMPO BASE		Codice sintetico elaborato
PLANIMETRIA DI CANTIERE E SCHEMA ORGANIZZATIVO		48
CODICE PROGETTO/SIL/PDM	NOME FILE:	REVISIONE
CODICE INTERVENTO:	48_T-00_CA-00_CAN_CD-01-A	SCALA
VE18BMS163161	CODICE ELAB. T 00 CA 00 CAN CD 01	A 1:1000
D		
C		
B		
A	EMISSIONE	Nov. 2018 Volbonesi Comagni Vignoli
REV.	DESCRIZIONE	DATA REDATTO VERIFICATO APPROVATO