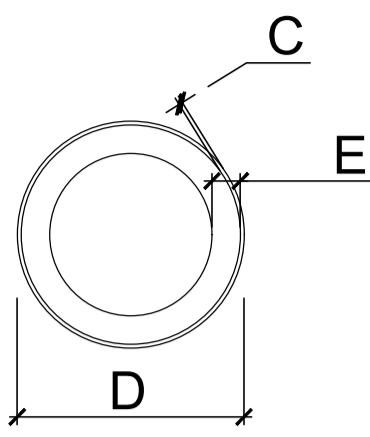


DIMENSIONI SEGNALETICA VERTICALE

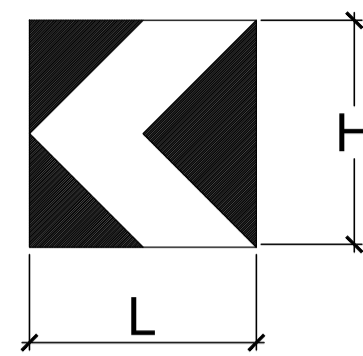
Art. 39 C.d.S.



	C	D	E	CLASSE
NORMALE	1	60	7,5	1
GRANDE	1,5	90	11	1

Cerchio "Divieto"

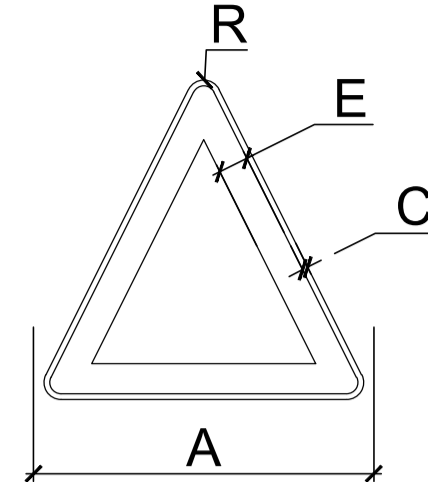
Art. 42 C.d.S.



	L	H	CLASSE
NORMALE	60	60	2

Delineatori modulari di curva

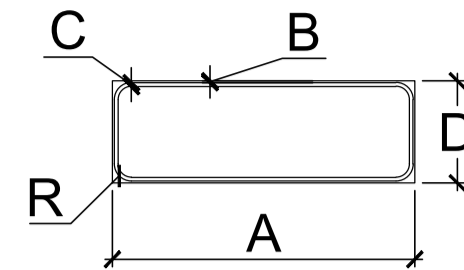
Art. 39 C.d.S.



	A	C	E	R	CLASSE
NORMALE	90	1,5	8	4,5	2
GRANDE	120	1,8	12	6	2

Triangolo

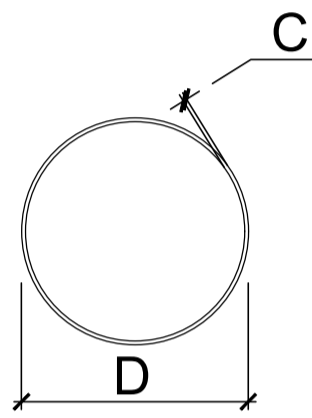
Art. 39 C.d.S.



	A	B	C	D	R	CLASSE
NORMALE	80	0,4	0,8	27	3	1
GRANDE	105	0,5	1	35	4	1

Pannello integrativo segnali triangolari

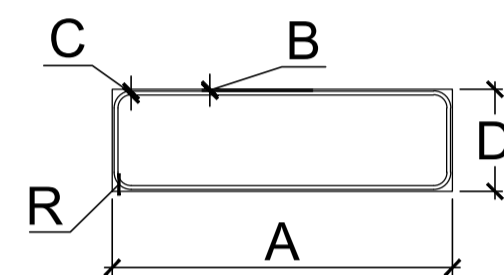
Art. 39 C.d.S.



	C	D	CLASSE
NORMALE	1	60	2
GRANDE	1,5	90	2

Cerchio "Obbligo"

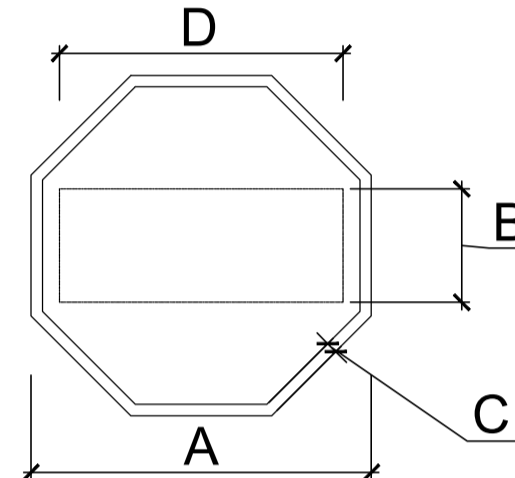
Art. 39 C.d.S.



	A	B	C	D	R	CLASSE
NORMALE	90	0,8	1,5	30	5,5	1
GRANDE	135	1	2	45	8,5	1

Pannello integrativo segnali quadrati o rettangolari

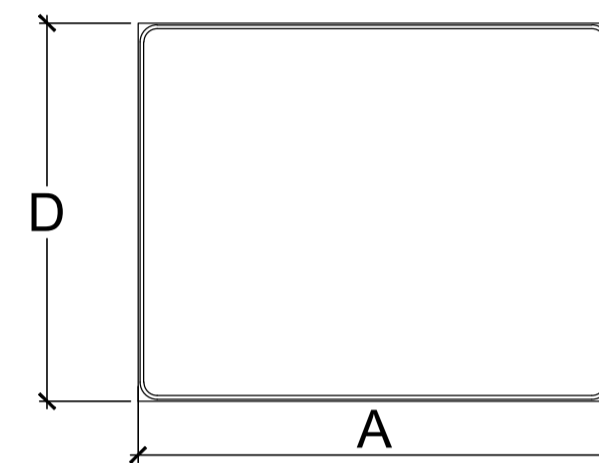
Art. 39 C.d.S.



	A	B	C	D	CLASSE
NORMALE	90	30	3	75	2
GRANDE	120	40	4	100	2

Ottagono

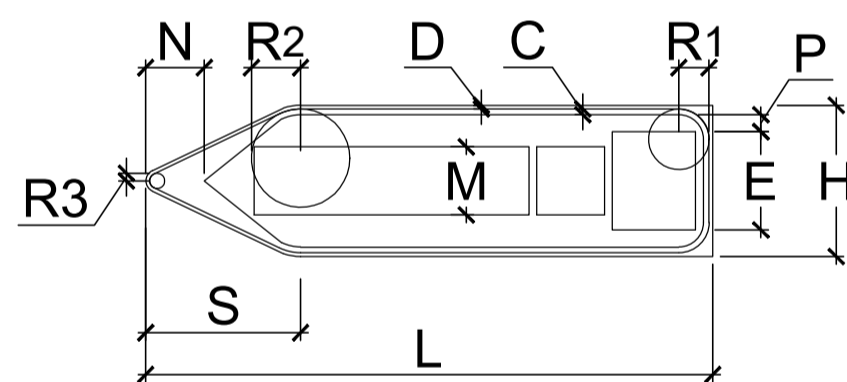
Art. 39 C.d.S.



	A	D	CLASSE
NORMALE	250	200	2

Segnale di preavviso

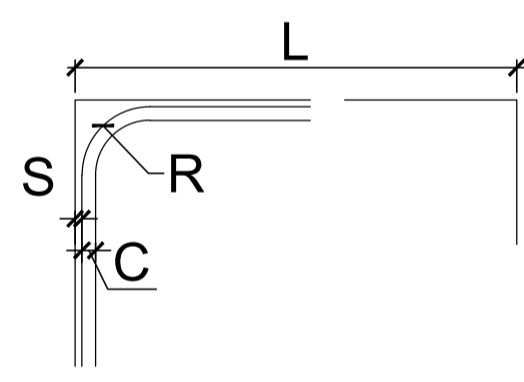
Art. 39 C.d.S.



	C	D	E	H	L	M	N	R1	R2	R3	P	S	CLASSE
NORMALE	1,5	1	22	40	150	18	15,5	8	13	2	6,5	38	2

Segnale di direzione extraurbana (iscrizione su una sola riga)

Art. 39 C.d.S.



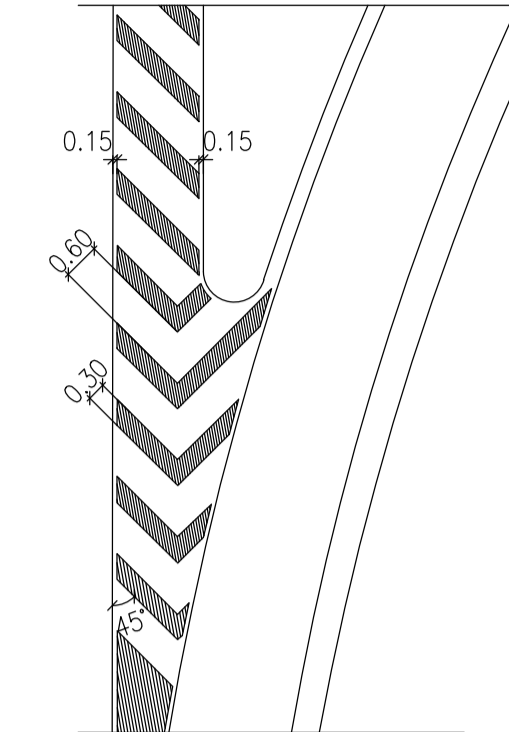
CARTELLI IN CUI L/I E' UGUALE O INFERIORE A 2
 R = 6% di L
 S = 1/2 di C
 C = 1,5% di L

Segnale di preavviso di intersezione extraurbana

L = lato più lungo del cartello
 R = raggio esterno in comune
 S = margine tra filo esterno del cartello e filo comune
 C = spessore comune
 I = lato minore del cartello

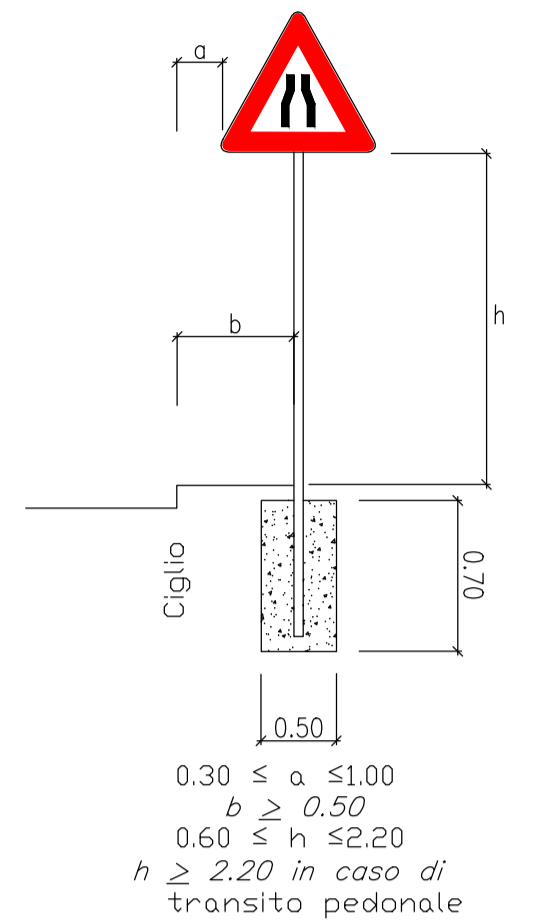
ZEBRATURE

art.150 (art.40 Cod.Str.)



UBICAZIONE SEGNALI LATERALI

Art.81 (Art.39 Cod.Str)



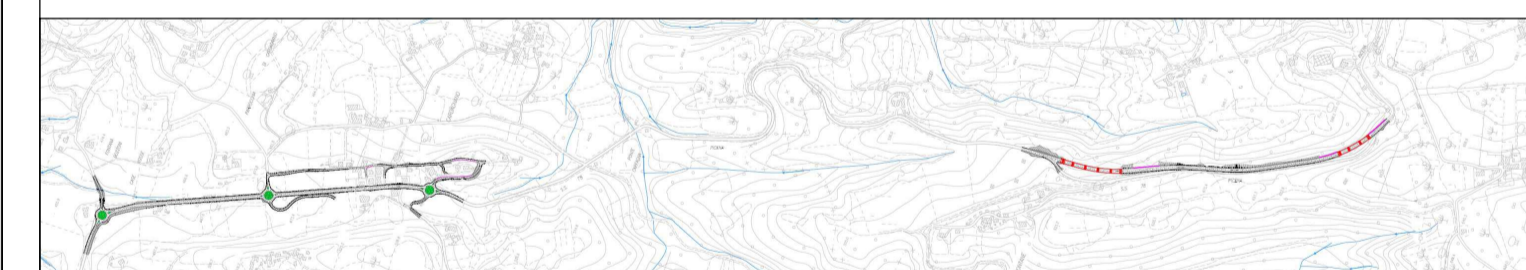
NOTE

Per le dimensioni, i colori e le caratteristiche dei segnali indicati nella tavola si rimanda al D.P.R. del 16.12.1992 n° 495 e successive modifiche.
 In corrispondenza delle intersezioni andrà apposto apposito cartello con il nome della strada come previsto dal D.P.R. del 16.12.1992 n° 495 e successive modifiche.



Struttura Territoriale Marche
 Via Isorzo, 15 - 60124 Ancona T [+39] 071 / 5091
 Pec: anas.marche@postacert.stradeanas.it - www.stradeanas.it
 Anas S.p.A. - Gruppo Ferrovie dello Stato Italiane
 Società con socio unico soggetta all'attività di direzione e coordinamento di ferrovie dello Stato Italiano S.p.A. e concessionaria ai sensi del D.L. 136/2002 (convertito con L. 178/2002)
 Via Moncambrano, 10 - 00185 Roma T [+39] 06 44461 - F [+39] 06 4459224
 Pec: anas@postacert.stradeanas.it
 Cap. Soc. Euro 2.259.892.000,00 Iscr. R.E.A. 1024951 P.IVA 02133681003 - C.F. 80208450587

S.S. 78 "SARNANO - AMANDOLA"
 LAVORI DI ADEGUAMENTO E/O MIGLIORAMENTO TECNICO FUNZIONALE DELLA SEZIONE STRADALE IN T.S. E POTENZIAMENTO DELLE INTERSEZIONI - 1° STRALCIO

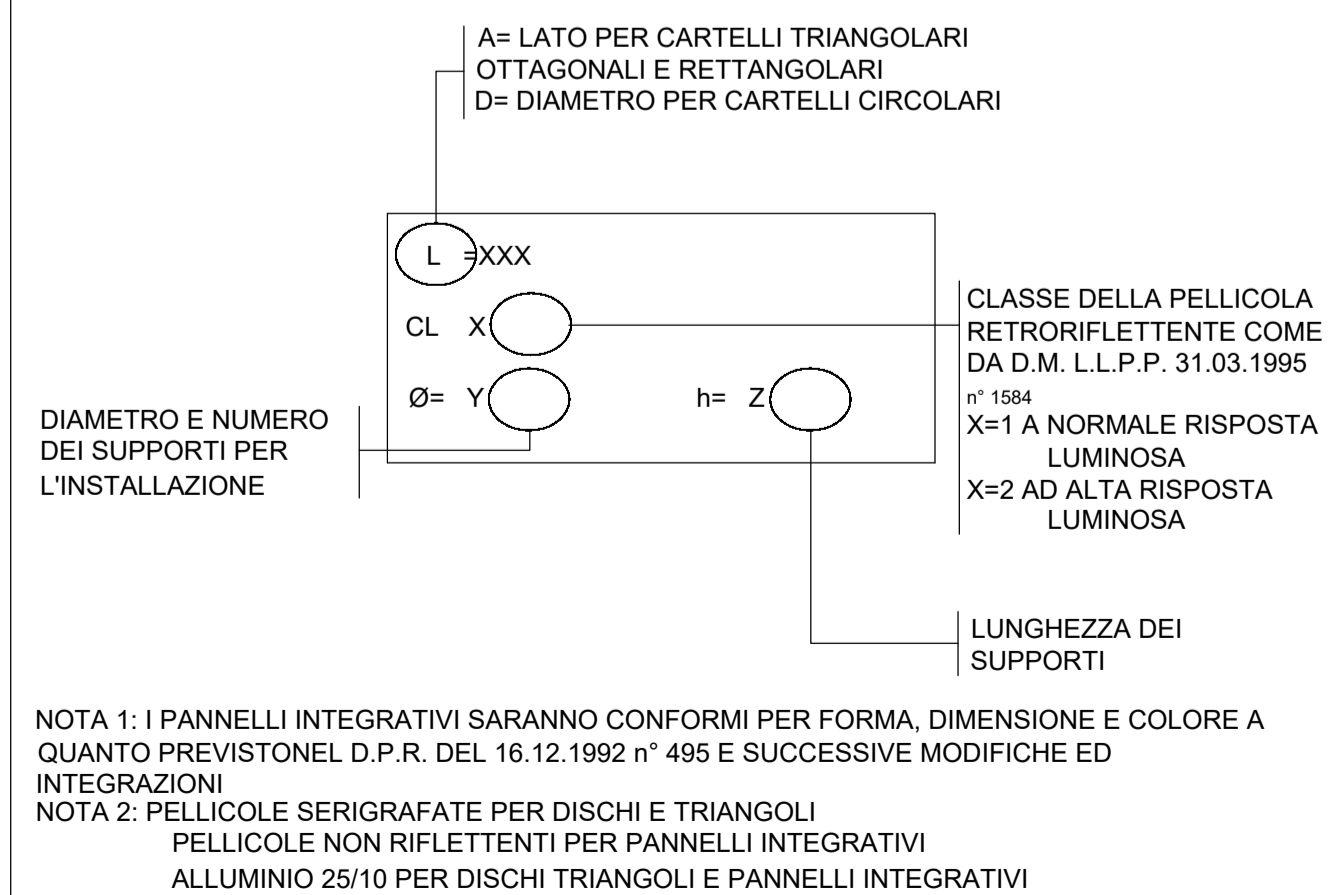


PROGETTO DEFINITIVO

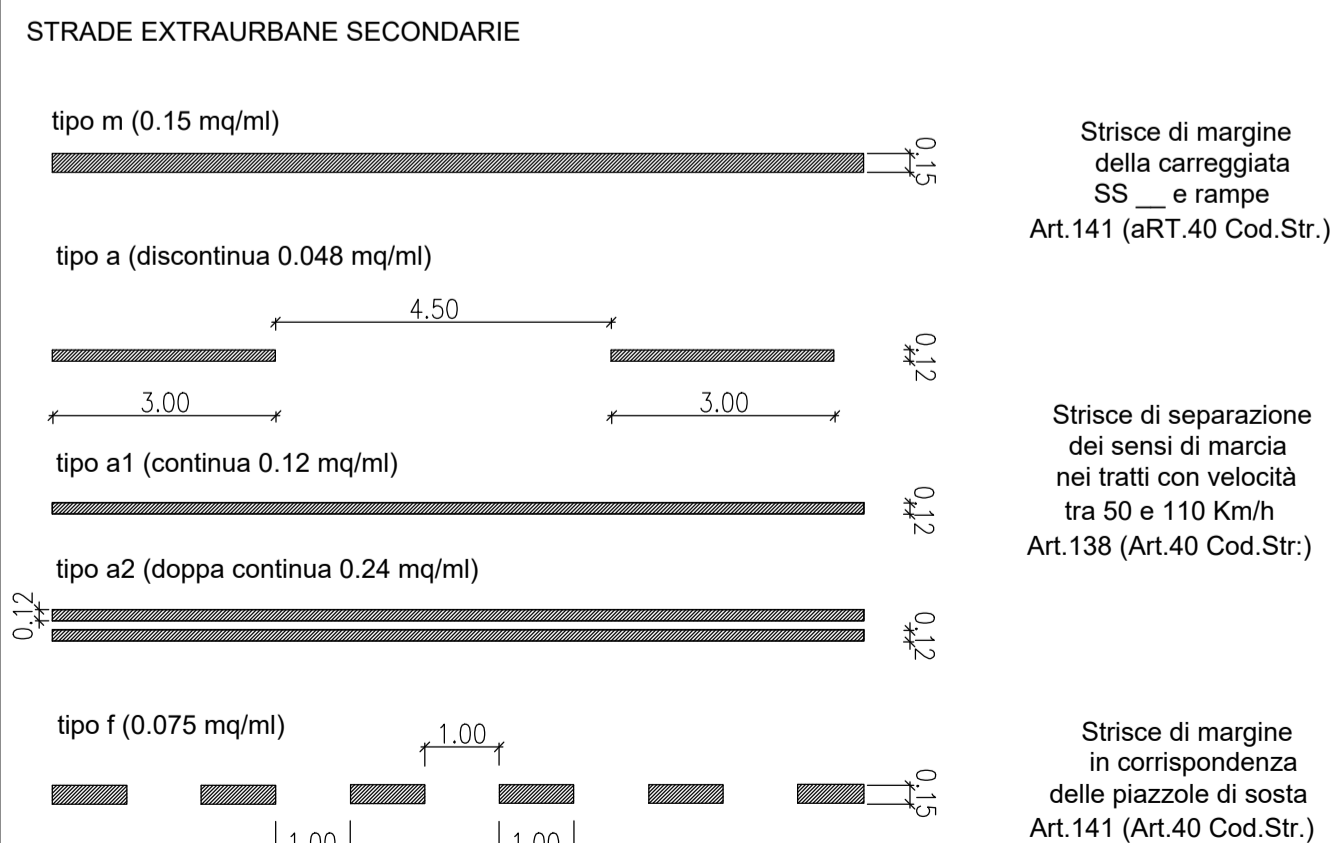
IMPRESA ESECUTRICE	GRUPPO DI LAVORO ANAS	
PROGETTAZIONE	RESPONSABILE DEI LAVORI	
IL PROGETTISTA	RESPONSABILE DEL PROCEDIMENTO	
PROTOCOLLO	DATA	

N. ELABORATO:		D805		CAPITOLO D8 - SEGNALETICA STRADALE PARTICOLARI COSTRUTTIVI	
CODICE PROGETTO	NOME FILE	REVISIONE	SCALA:		
PROGETTO	D805_TOP00TRADC01A.dwg	A	VARIE		
D					
C					
B					
A	PRIMA EMISSIONE	GENNAIO 2023	ING. SIMONE ROMANUCCI	ING. GIANCARLO TANZI	ING. VALERIO BAJETTI
REV.	DESCRIZIONE	DATA	REDATTO	VERIFICATO	APPROVATO

CHIAVE DI LETTURA DELLE TABELLE DELLA SEGNALETICA VERTICALE



STRISCE LONGITUDINALI art.138 (art.40 Cod.Str)



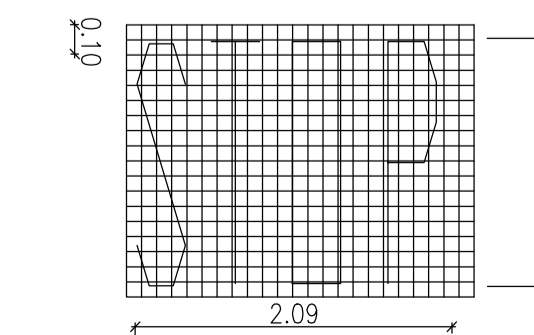
STRISCIA TRASVERSALE

art.144 (art.40 Cod.Str.)



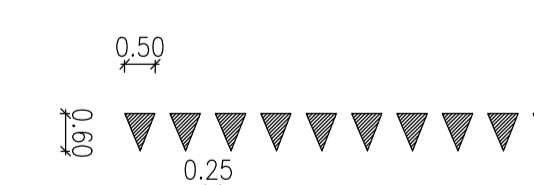
ISCRIZIONE DI STOP SU STRADE CON VP<50 Km/50

Art.144 (Art.40 Cod.Str.)



STRISCIA TRASVERSALE COMPOSTA DA TRIANGOLI

art.144 (art.40 Cod.Str.)



TRIANGOLO ELONGATO SU STRADE LOCALI

Art.148 (Art.40 Cod.Str.)

