

Rotatoria Sarnano 1

Codice di progetto: 400797819
Data: 01-03-2023

Eventuali verifiche ad impianto realizzato potranno evidenziare, rispetto ai valori nominali ottimali del presente tabulato, qualche deviazione in relazione alle tolleranze delle caratteristiche delle lampade e dei reattori, della tensione di rete e dei posizionamenti e puntamenti degli apparecchi di illuminazione.

I riferimenti a marche e apparecchiature sono puramente indicativi, l'impresa potrà scegliere qualunque marca rispettando le caratteristiche della presente relazione

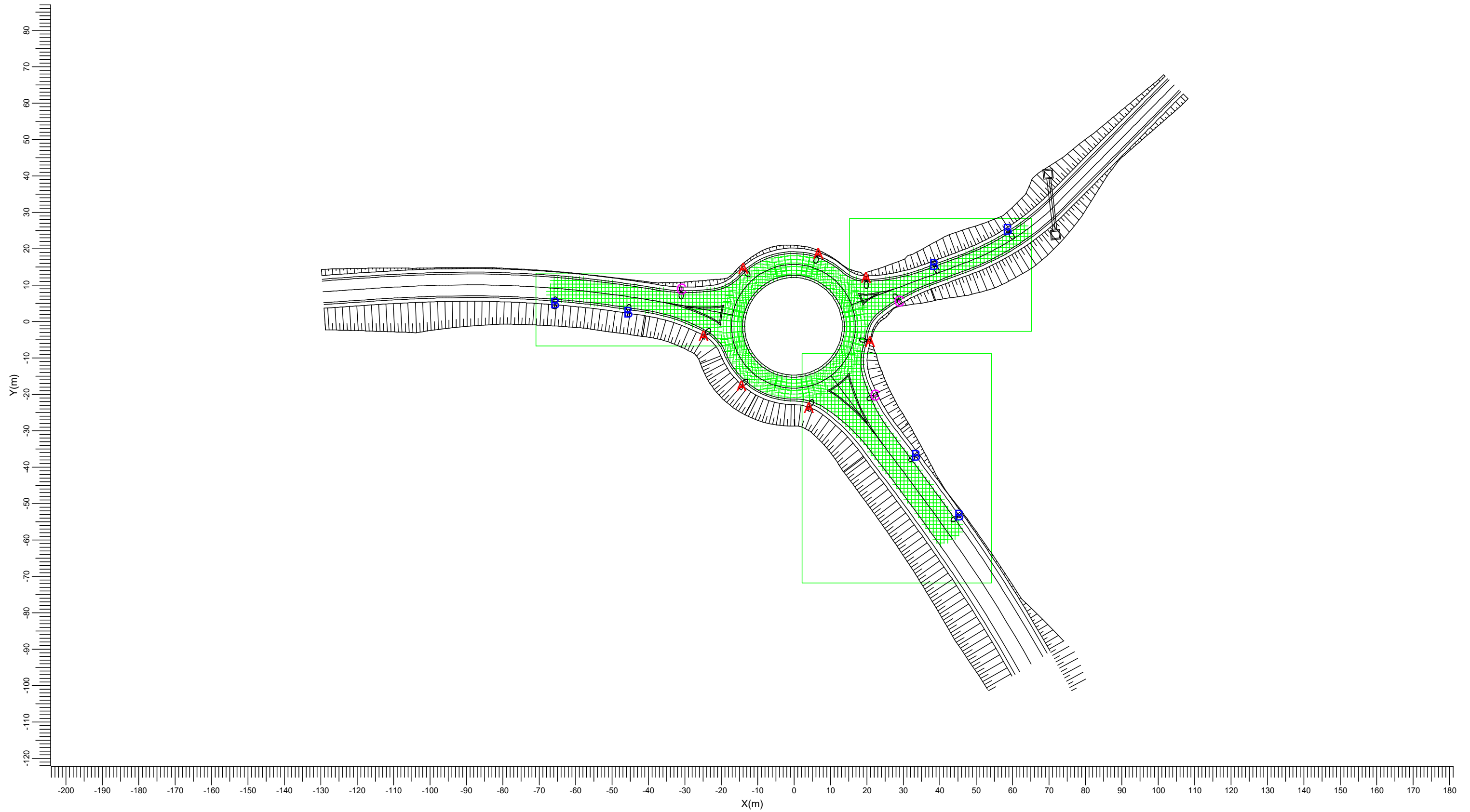
Signify Italy S.p.A.
Viale Sarca 235
20126 Milano

Indice

1. Visualizzazioni	3
1.1 Pianta	3
2. Indice	4
2.1 Apparecchi di progetto	4
2.2 Risultati dei calcoli	4
3. Risultati dei calcoli	5
3.1 Anello rotatoria: Tavola grafica	5
3.2 Accesso 1: Tavola grafica	6
3.3 Accesso 1: Bande isocolore	7
3.4 Accesso 2: Tavola grafica	8
3.5 Accesso 2: Bande isocolore	9
3.6 Accesso 3: Tavola grafica	10
3.7 Accesso 3: Bande isocolore	11
4. Apparecchi	12
4.1 Apparecchi di progetto	12
5. Dati di installazione	14
5.1 Legende	14
5.2 Posizionamento e orientamento degli apparecchi	14

1. Visualizzazioni

1.1 Pianta



- A  BGP282 T25 DW10 /740
- B  BGP282 T25 DM32 /740
- C  BGP282 T25 DM32 /740

Scala
1:1000

2. Indice

2.1 Apparecchi di progetto

Codice	Nr	Tipo di apparecchio	Tipo di lampada	Potenza (W)	Flusso (lm)
A	7	BGP282 T25 DW10 /740	1 * LED160 L94@100kh	102.0	1 * 16000
B	6	BGP282 T25 DM32 /740	1 * LED120 L96@100kh	73.0	1 * 12000
C	3	BGP282 T25 DM32 /740	1 * LED80 L96@100kh	49.0	1 * 8000

Potenza totale installata: 1.30 (kWatt)

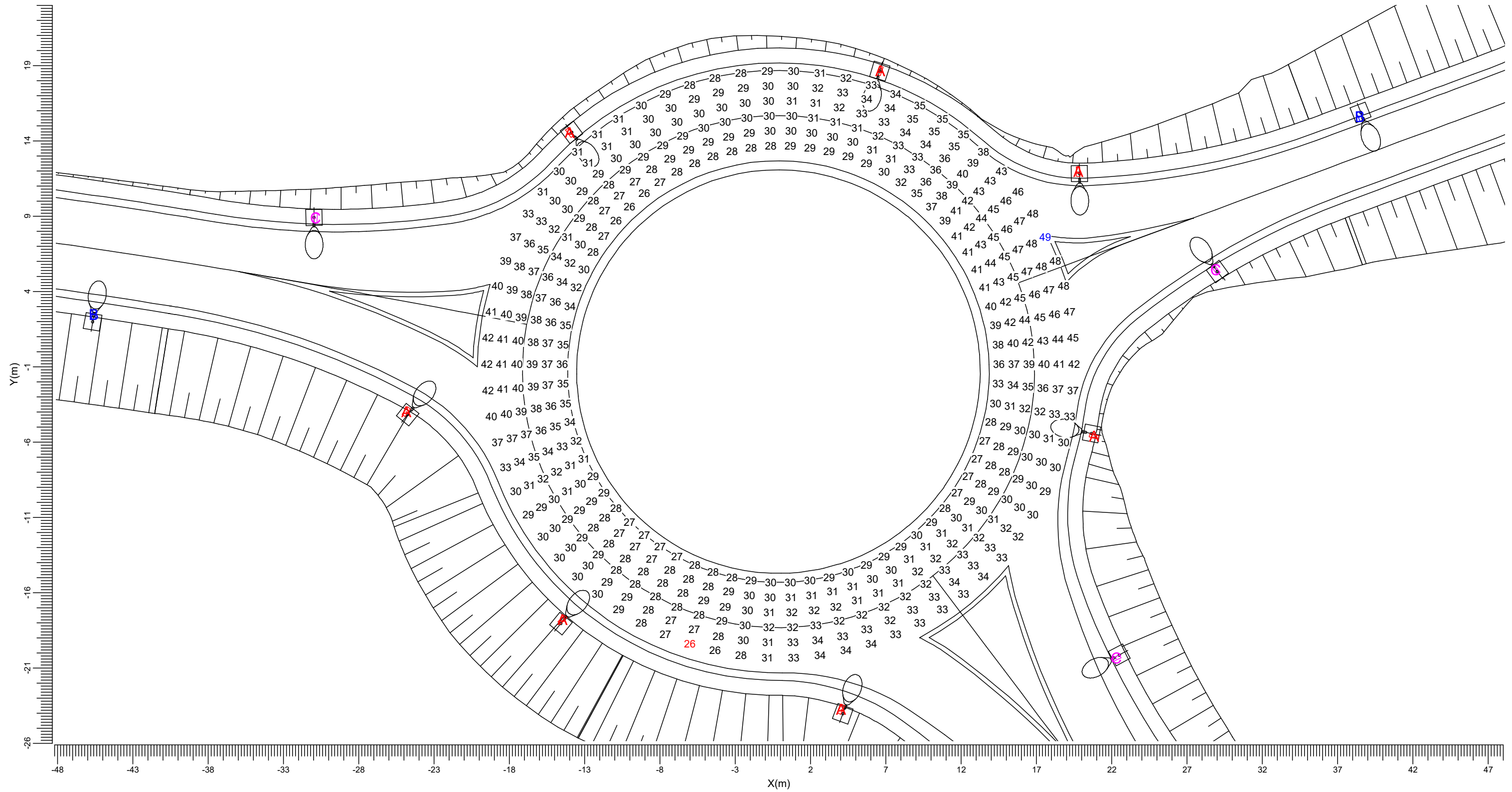
2.2 Risultati dei calcoli

Valori ottenuti: Calcolo	Tipo di calcolo	Unita'	Med.	Min	Min/Med
Anello rotatoria	Illuminamento orizzontale	lux	33.1	25.8	0.78
Accesso 1	Illuminamento Orizzontale	lux	33.5	20.8	0.62
Accesso 2	Illuminamento Orizzontale	lux	35.7	20.0	0.56
Accesso 3	Illuminamento Orizzontale	lux	26.3	13.4	0.51

3. Risultati dei calcoli

3.1 Anello rotatoria: Tavola grafica

Reticolo : Anello rotatoria
Tipo di calcolo : E oriz. (lux)

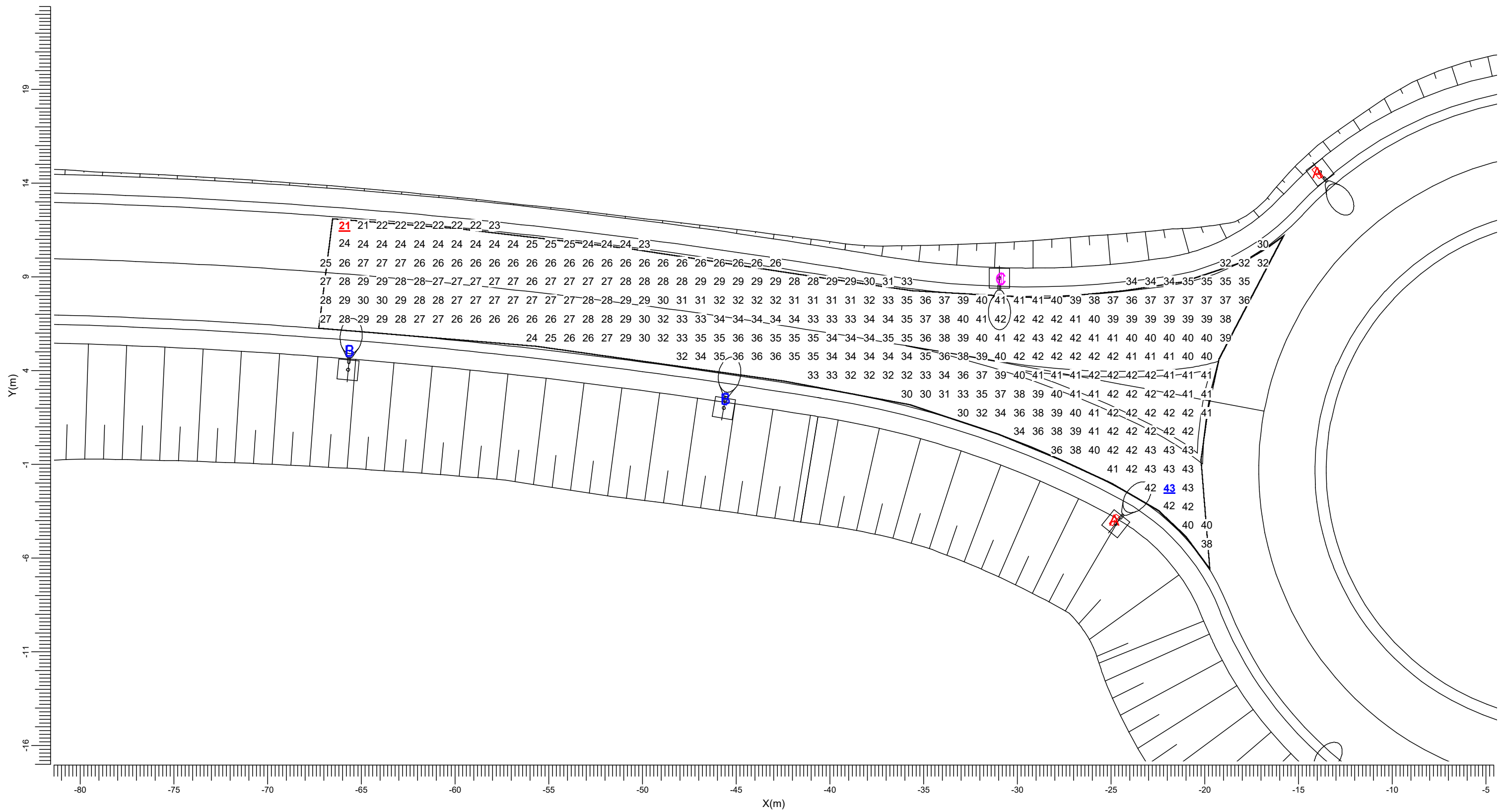


A BGP282 T25 DW10 /740 B BGP282 T25 DM32 /740
C BGP282 T25 DM32 /740

Medio 33.1	Minimo 25.8	Min/Med 0.78	Fatt. Manut. 0.80	Scala 1:250
---------------	----------------	-----------------	----------------------	----------------

3.2 Accesso 1: Tavola grafica

Reticolo : Accesso 1 a Z = -0.00 m
 Tipo di calcolo : Illuminamento Orizzontale (lux)

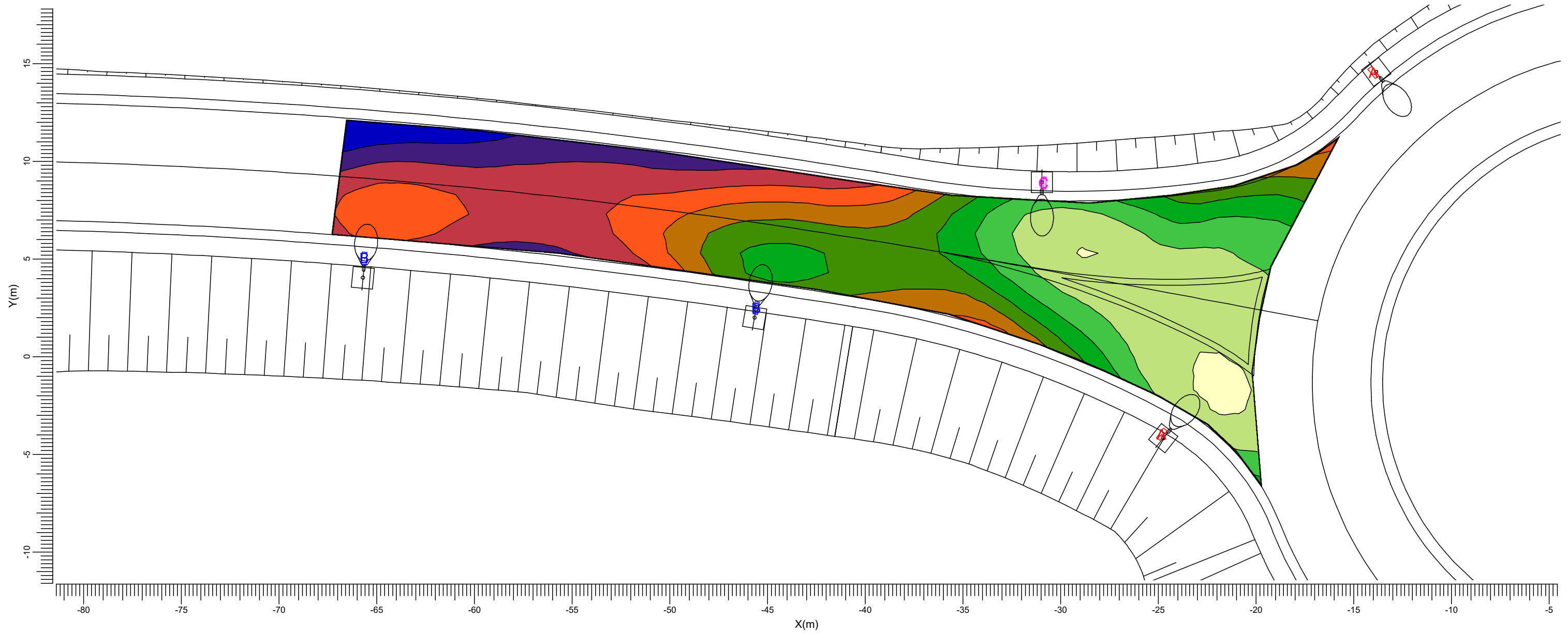
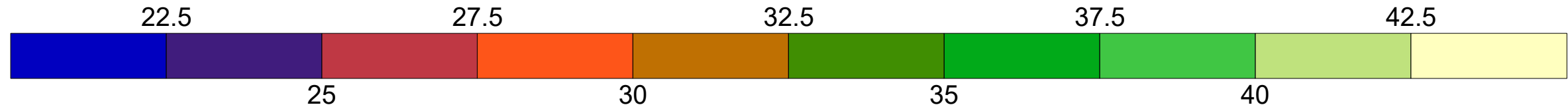


- A → BGP282 T25 DW10 /740
- B → BGP282 T25 DM32 /740
- C → BGP282 T25 DM32 /740

Medio 33.5	Minimo 20.8	Min/Med 0.62	Fatt. Manut. 0.80	Scala 1:200
---------------	----------------	-----------------	----------------------	----------------

3.3 Accesso 1: Bande isocolori

Reticolo : Accesso 1 a Z = -0.00 m
Tipo di calcolo : Illuminamento Orizzontale (lux)

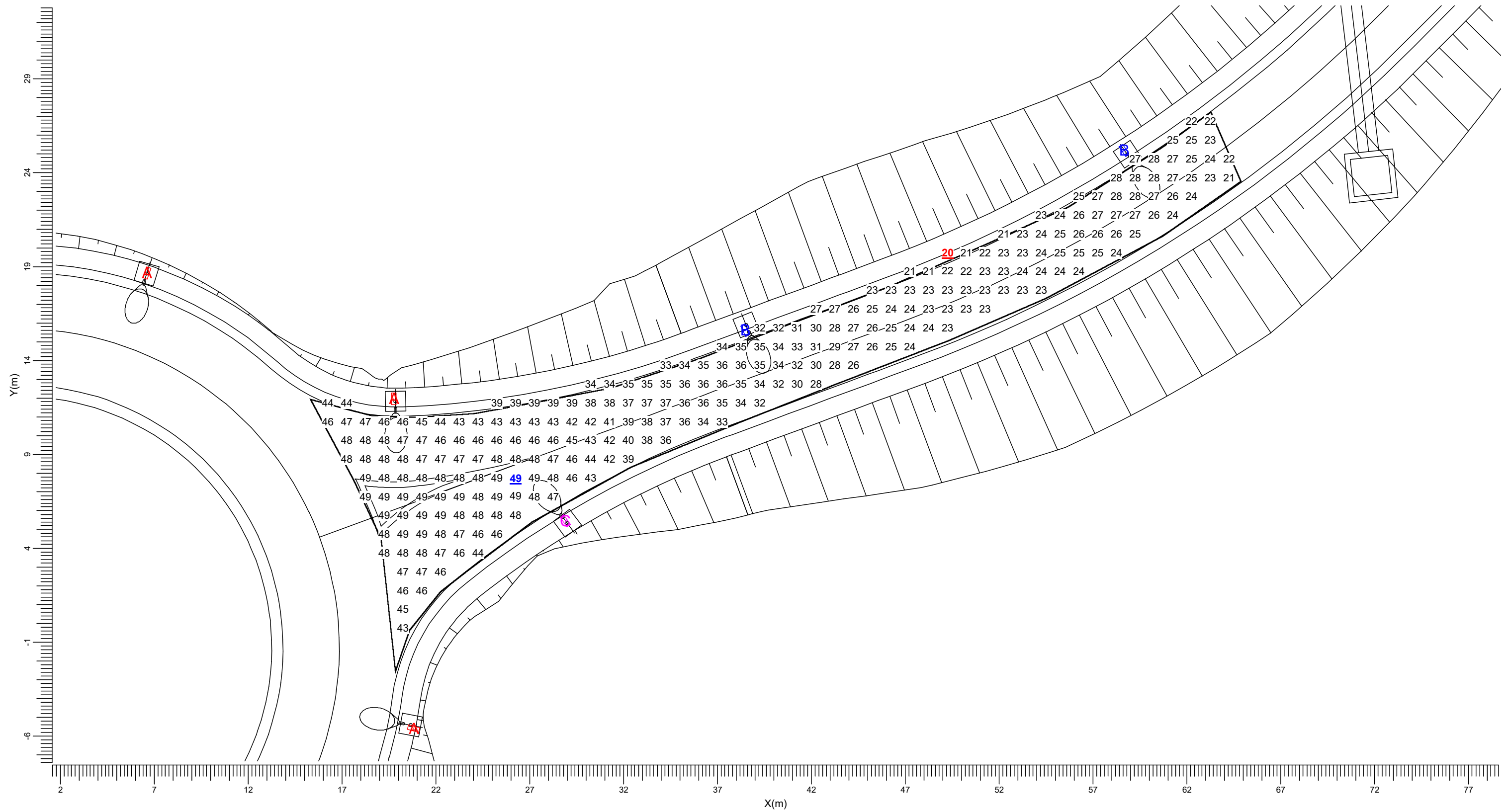


- A → BGP282 T25 DW10 /740
- B → BGP282 T25 DM32 /740
- C → BGP282 T25 DM32 /740

Medio 33.5	Minimo 20.8	Min/Med 0.62	Fatt. Manut. 0.80	Scala 1:200
---------------	----------------	-----------------	----------------------	----------------

3.4 Accesso 2: Tavola grafica

Reticolo : Accesso 2 a Z = -0.00 m
 Tipo di calcolo : Illuminamento Orizzontale (lux)

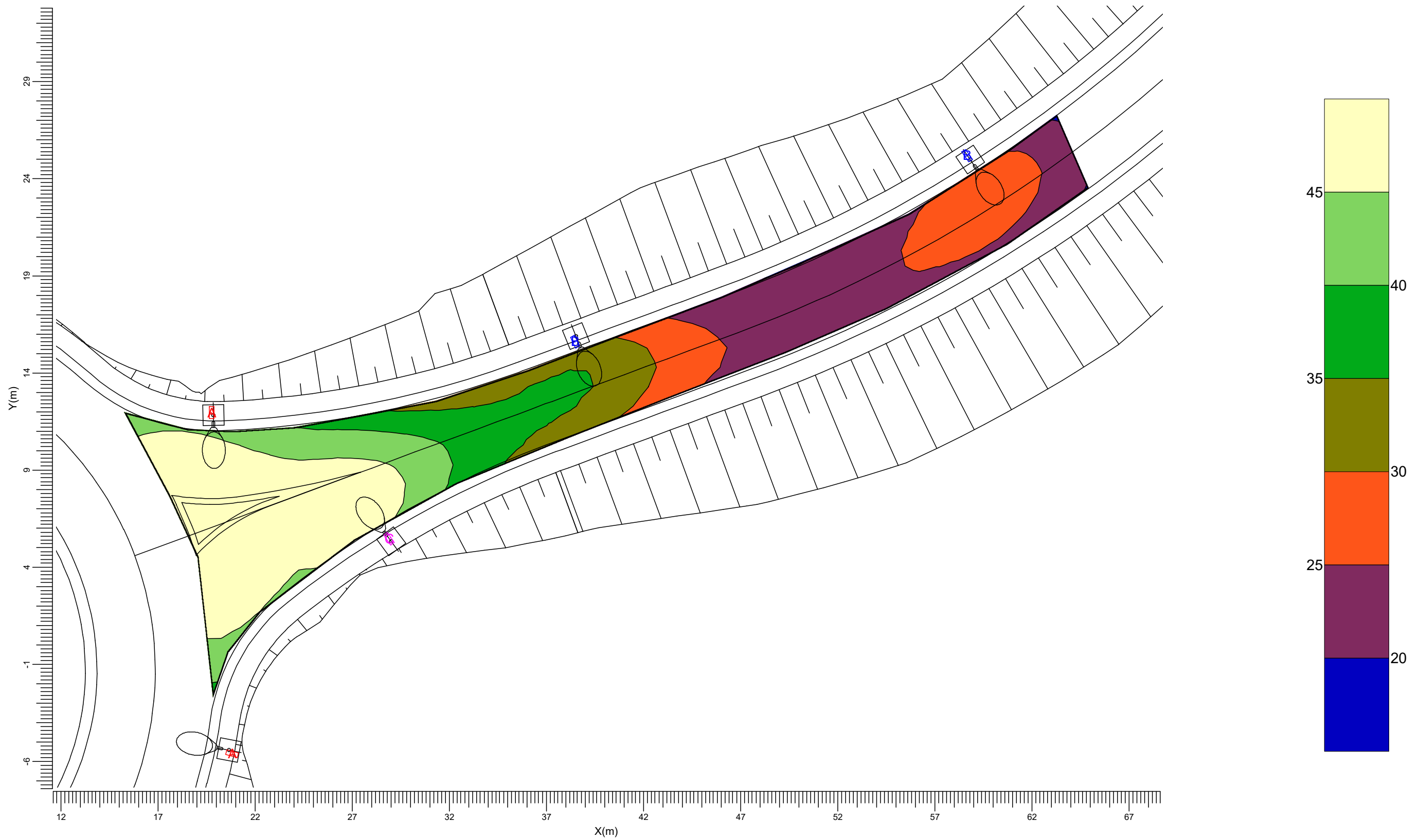


- A → BGP282 T25 DW10 /740
- B → BGP282 T25 DM32 /740
- C → BGP282 T25 DM32 /740

Medio 35.7	Minimo 20.0	Min/Med 0.56	Fatt. Manut. 0.80	Scala 1:200
---------------	----------------	-----------------	----------------------	----------------

3.5 Accesso 2: Bande isocolori

Reticolo : Accesso 2 a Z = -0.00 m
Tipo di calcolo : Illuminamento Orizzontale (lux)



- A → BGP282 T25 DW10 /740
- B → BGP282 T25 DM32 /740
- C → BGP282 T25 DM32 /740

Medio
35.7

Minimo
20.0

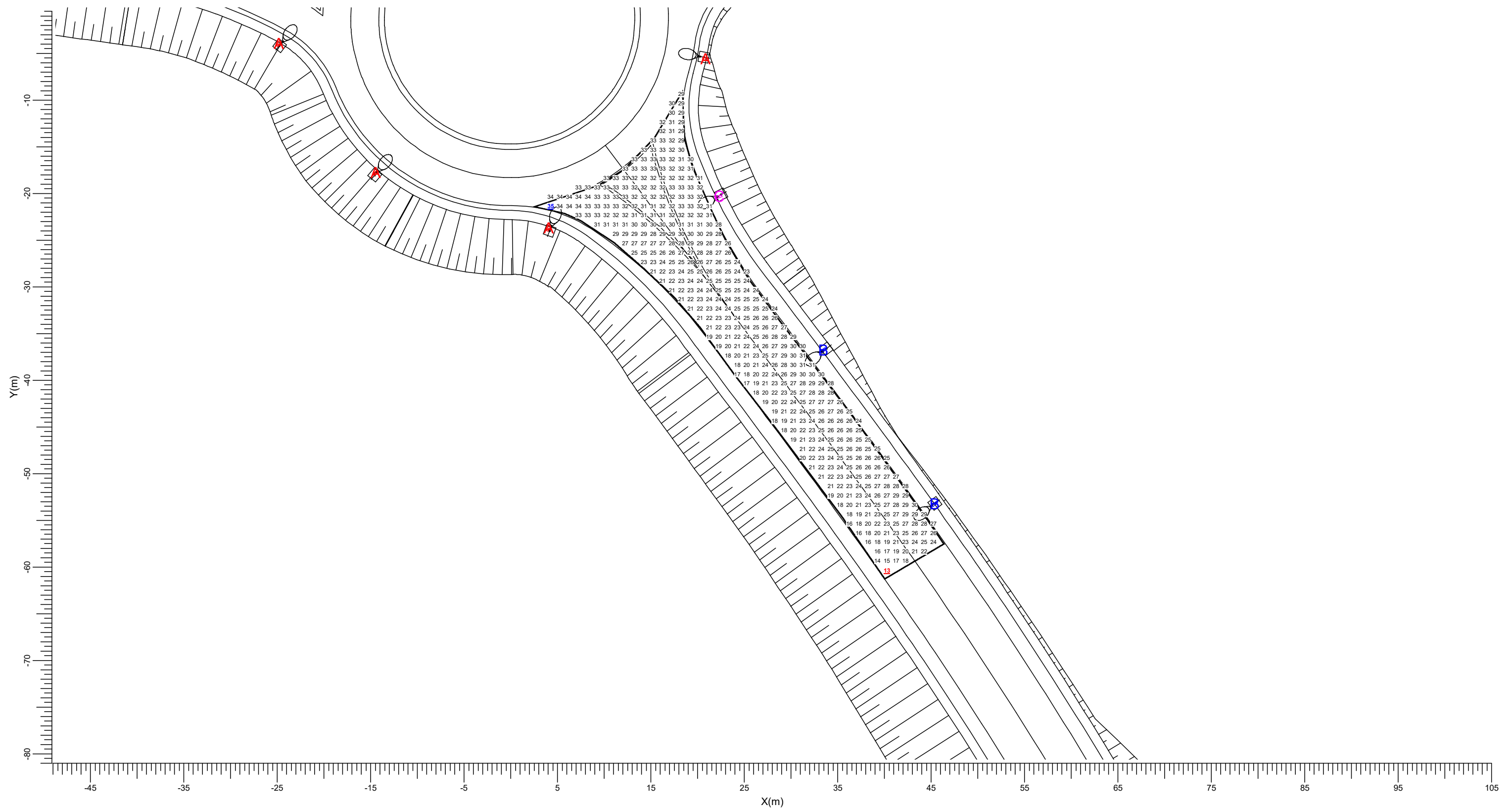
Min/Med
0.56

Fatt. Manut.
0.80

Scala
1:200

3.6 Accesso 3: Tavola grafica

Reticolo : Accesso 3 a Z = -0.00 m
Tipo di calcolo : Illuminamento Orizzontale (lux)

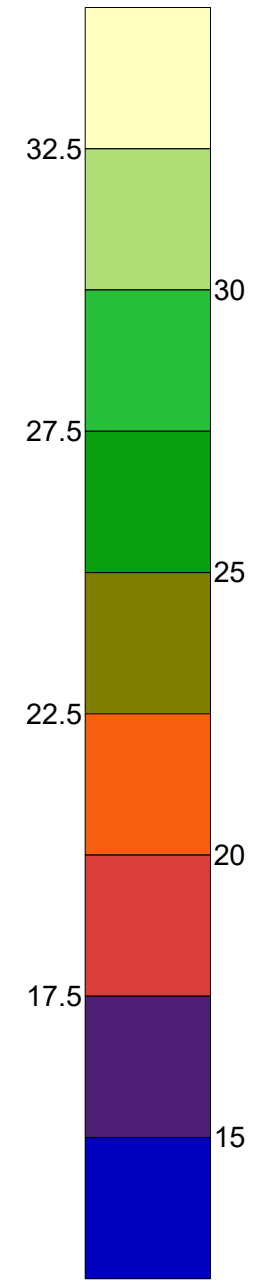
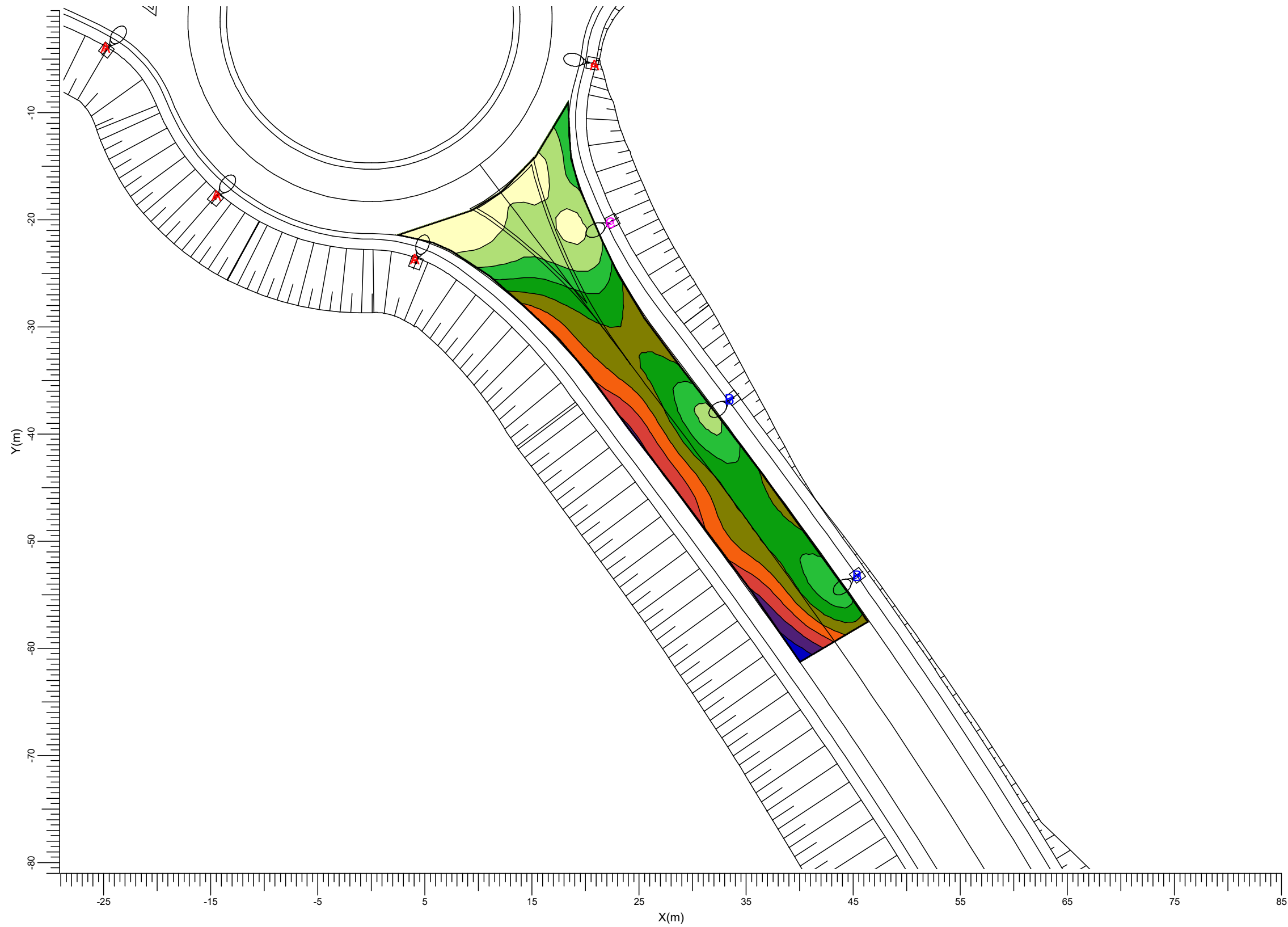


- A → BGP282 T25 DW10 /740
- B → BGP282 T25 DM32 /740
- C → BGP282 T25 DM32 /740

Medio 26.3	Minimo 13.4	Min/Med 0.51	Fatt. Manut. 0.80	Scala 1:400
---------------	----------------	-----------------	----------------------	----------------

3.7 Accesso 3: Bande isocolor

Reticolo : Accesso 3 a Z = -0.00 m
Tipo di calcolo : Illuminamento Orizzontale (lux)



- A → BGP282 T25 DW10 /740
- B → BGP282 T25 DM32 /740
- C → BGP282 T25 DM32 /740

Medio
26.3

Minimo
13.4

Min/Med
0.51

Fatt. Manut.
0.80

Scala
1:400

4. Apparecchi

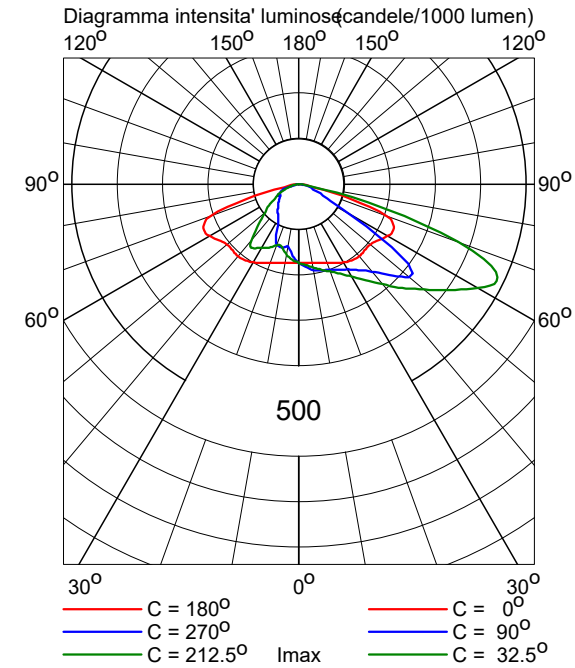
4.1 Apparecchi di progetto

BGP282 T25 DW10 1xLED160 L94@100kh/4000

Rendimento luminoso:

verso il basso	: 0.85
verso l'alto	: 0.00
totale	: 0.85
ULR	: 0.000
Flusso di lampada	: 16000 lm
Potenza totale apparecchio	: 102.0 W
Codice di misura	: LVE160622C
Codici CIE	: 34 73 98 100 85

Nota: dati fotometrici esterni al database.

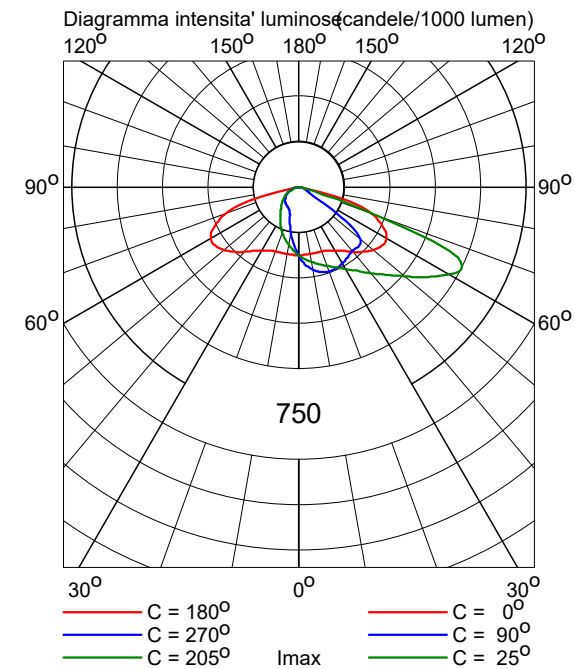


BGP282 T25 DM32 1xLED120 L96@100kh/4000

Rendimento luminoso:

verso il basso	: 0.89
verso l'alto	: 0.00
totale	: 0.89
ULR	: 0.000
Flusso di lampada	: 12000 lm
Potenza totale apparecchio	: 73.0 W
Codice di misura	: LVE170908C
Codici CIE	: 37 77 99 100 89

Nota: dati fotometrici esterni al database.

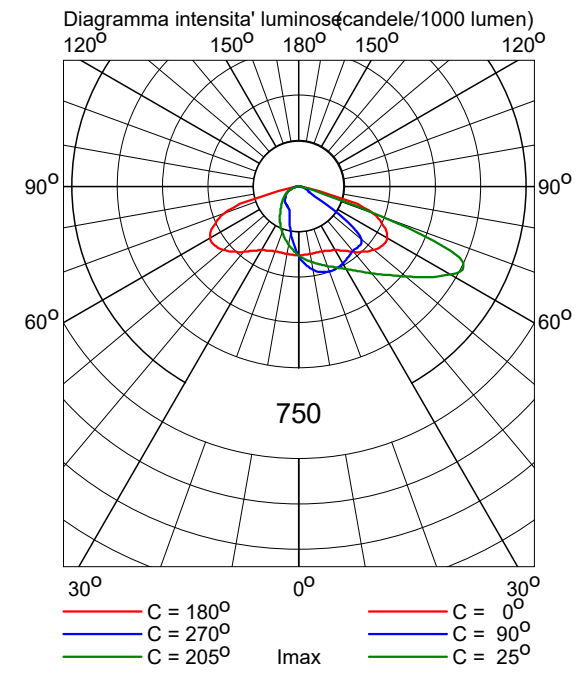


BGP282 T25 DM32 1xLED80 L96@100kh/4000

Rendimento luminoso:

verso il basso : 0.89
verso l'alto : 0.00
totale : 0.89
ULR : 0.000
Flusso di lampada : 8000 lm
Potenza totale apparecchio : 49.0 W
Codice di misura : LVE170908C
Codici CIE : 37 77 99 100 89

Nota: dati fotometrici esterni al database.



5. Dati di installazione

5.1 Legende

Apparecchi di progetto:

Codice	Nr	Tipo di apparecchio	Tipo di lampada	Flusso (lm)
A	7	BGP282 T25 DW10 /740	1 * LED160 L94@100kh	1 * 16000
B	6	BGP282 T25 DM32 /740	1 * LED120 L96@100kh	1 * 12000
C	3	BGP282 T25 DM32 /740	1 * LED80 L96@100kh	1 * 8000

5.2 Posizionamento e orientamento degli apparecchi

Nr e codice	Posizione			Angoli di puntamento		
	X (m)	Y (m)	Z (m)	Rot.	Tilt90	Tilt0
1 * B	-65.65	5.03	10.00	85.7	0.0	0.0
1 * B	-45.59	2.48	10.00	80.7	0.0	0.0
1 * C	-30.88	8.88	10.00	-92.8	0.0	0.0
1 * A	-24.84	-3.98	10.00	54.0	0.0	0.0
1 * A	-14.48	-17.79	10.00	45.2	0.0	0.0
1 * A	-14.00	14.54	10.00	-52.8	0.0	0.0
1 * A	4.03	-23.74	10.00	65.6	0.0	0.0
1 * A	6.62	18.66	10.00	-109.9	0.0	0.0
1 * A	19.77	11.96	10.00	-89.1	0.0	0.0
1 * A	20.82	-5.61	10.00	164.8	0.0	0.0
1 * C	22.29	-20.35	10.00	-157.1	0.0	0.0
1 * C	28.90	5.46	10.00	125.1	0.0	0.0
1 * B	33.42	-36.81	10.00	-142.1	0.0	0.0
1 * B	38.48	15.61	10.00	-64.6	0.0	0.0
1 * B	45.36	-53.27	10.00	-142.1	0.0	0.0
1 * B	58.67	25.19	10.00	-55.9	0.0	0.0