

Rotatoria Sarnano 3

Codice di progetto: 400797819
Data: 01-03-2023
Descrizione: Altezza pali = 10m f.t.

Eventuali verifiche ad impianto realizzato potranno evidenziare, rispetto ai valori nominali ottimali del presente tabulato, qualche deviazione in relazione alle tolleranze delle caratteristiche delle lampade e dei reattori, della tensione di rete e dei posizionamenti e puntamenti degli apparecchi di illuminazione.

I riferimenti a marche e apparecchiature sono puramente indicativi, l'impresa potrà scegliere qualunque marca rispettando le caratteristiche della presente relazione

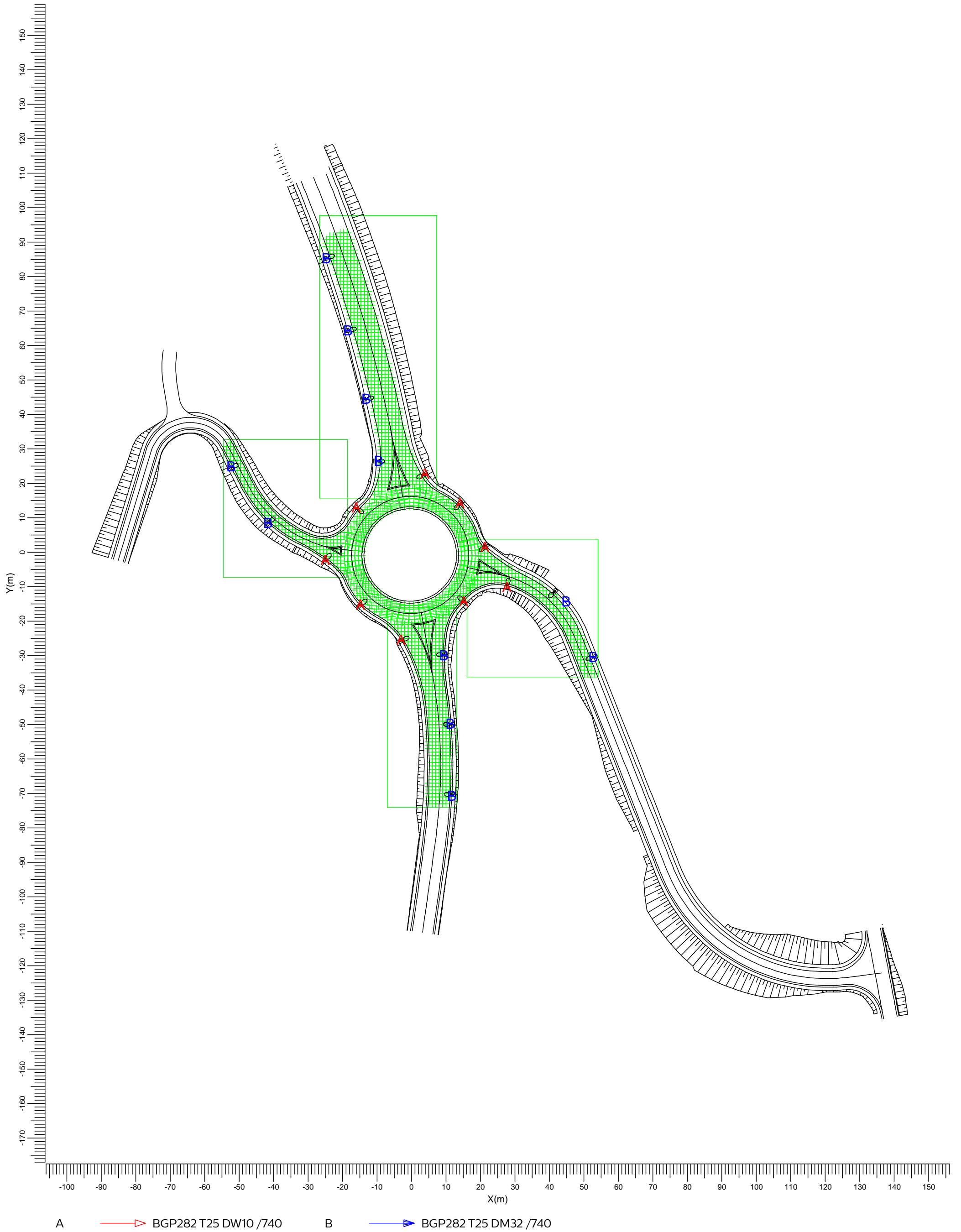
Signify Italy S.p.A.
Viale Sarca 235
20126 Milano

Indice

1.	Visualizzazioni	3
1.1	Pianta	3
2.	Indice	4
2.1	Apparecchi di progetto	4
2.2	Risultati dei calcoli	4
3.	Risultati dei calcoli	5
3.1	Anello rotatoria: Tavola grafica	5
3.2	accesso 1: Tavola grafica	6
3.3	accesso 1: Bande isocolore	7
3.4	Accesso 2: Tavola grafica	8
3.5	Accesso 2: Bande isocolore	9
3.6	Accesso 3: Tavola grafica	10
3.7	Accesso 3: Bande isocolore	11
3.8	Accesso 4: Tavola grafica	12
3.9	Accesso 4: Bande isocolore	13
4.	Apparecchi	14
4.1	Apparecchi di progetto	14
5.	Dati di installazione	15
5.1	Legende	15
5.2	Posizionamento e orientamento degli apparecchi	15

1. Visualizzazioni

1.1 Pianta



A  BGP282 T25 DW10 /740 B  BGP282 T25 DM32 /740

Scala
1:1000

2. Indice

2.1 Apparecchi di progetto

Codice	Nr	Tipo di apparecchio	Tipo di lampada	Potenza (W)	Flusso (lm)
A	9	BGP282 T25 DW10 /740	1 * LED130 L96@100kh	80.0	1 * 13000
B	11	BGP282 T25 DM32 /740	1 * LED100 L96@100kh	63.0	1 * 10000

Potenza totale installata: 1.41 (kWatt)

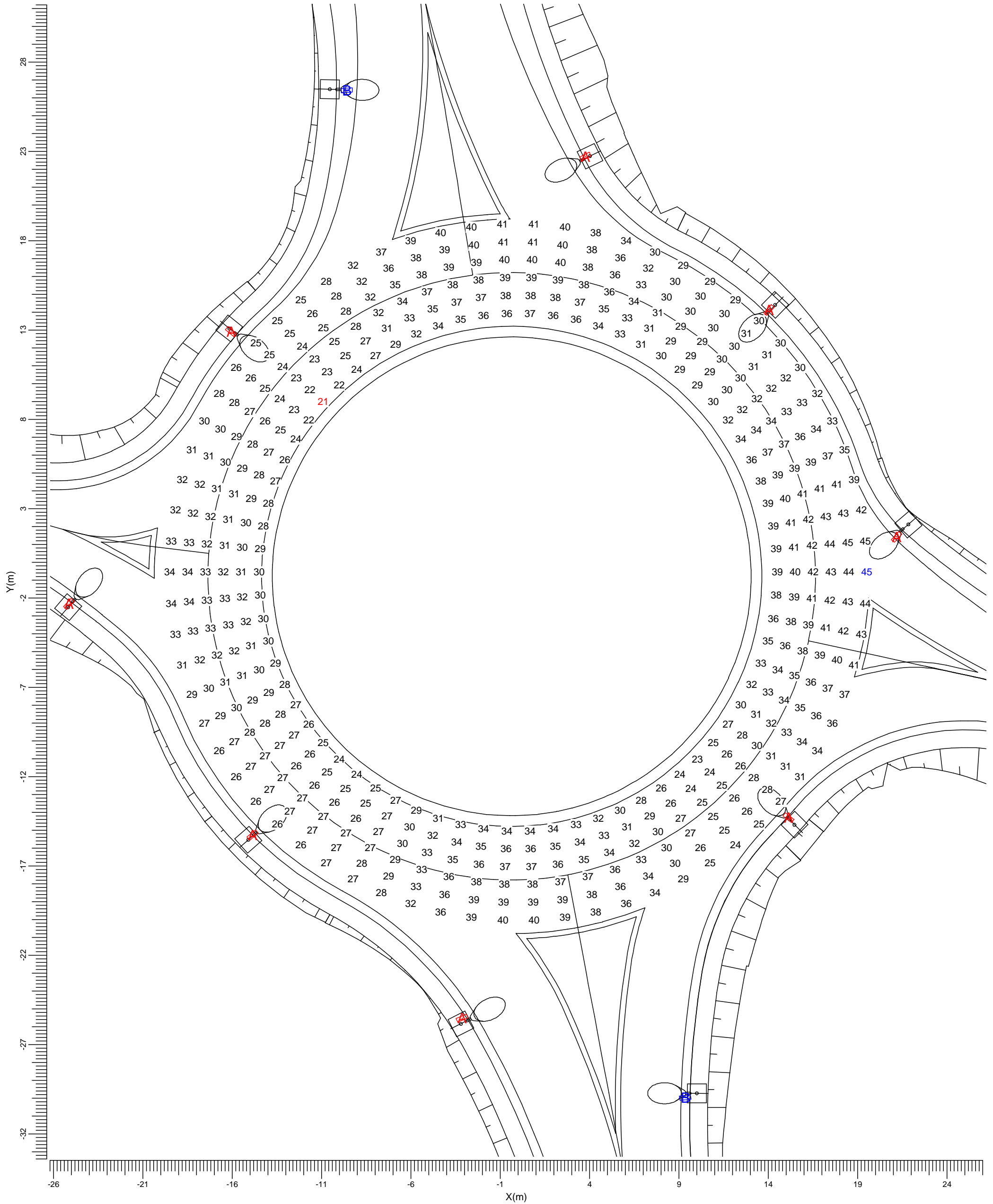
2.2 Risultati dei calcoli

Valori ottenuti: Calcolo	Tipo di calcolo	Unita'	Med.	Min	Max
Anello rotatoria	Illuminamento orizzontale	lux	32.3	21.4	0.66
accesso 1	Illuminamento Orizzontale	lux	26.6	16.4	0.62
Accesso 2	Illuminamento Orizzontale	lux	28.9	15.5	0.54
Accesso 3	Illuminamento Orizzontale	lux	31.8	20.0	0.63
Accesso 4	Illuminamento Orizzontale	lux	25.3	11.4	0.45

3. Risultati dei calcoli

3.1 Anello rotatoria: Tavola grafica

Reticolo : Anello rotatoria
Tipo di calcolo : E oriz. (lux)



A BGP282 T25 DW10 /740 B BGP282 T25 DM32 /740

Medio
32.3

Minimo
21.4

Min/Med
0.66

Fatt. Manut.
0.80

Scala
1:200

3.2 accesso 1: Tavola grafica

Reticolo : Accesso 1 a Z = 0.00 m
 Tipo di calcolo : Illuminamento Orizzontale (lux)



A → BGP282 T25 DW10 /740 B → BGP282 T25 DM32 /740

Medio
26.6

Minimo
16.4

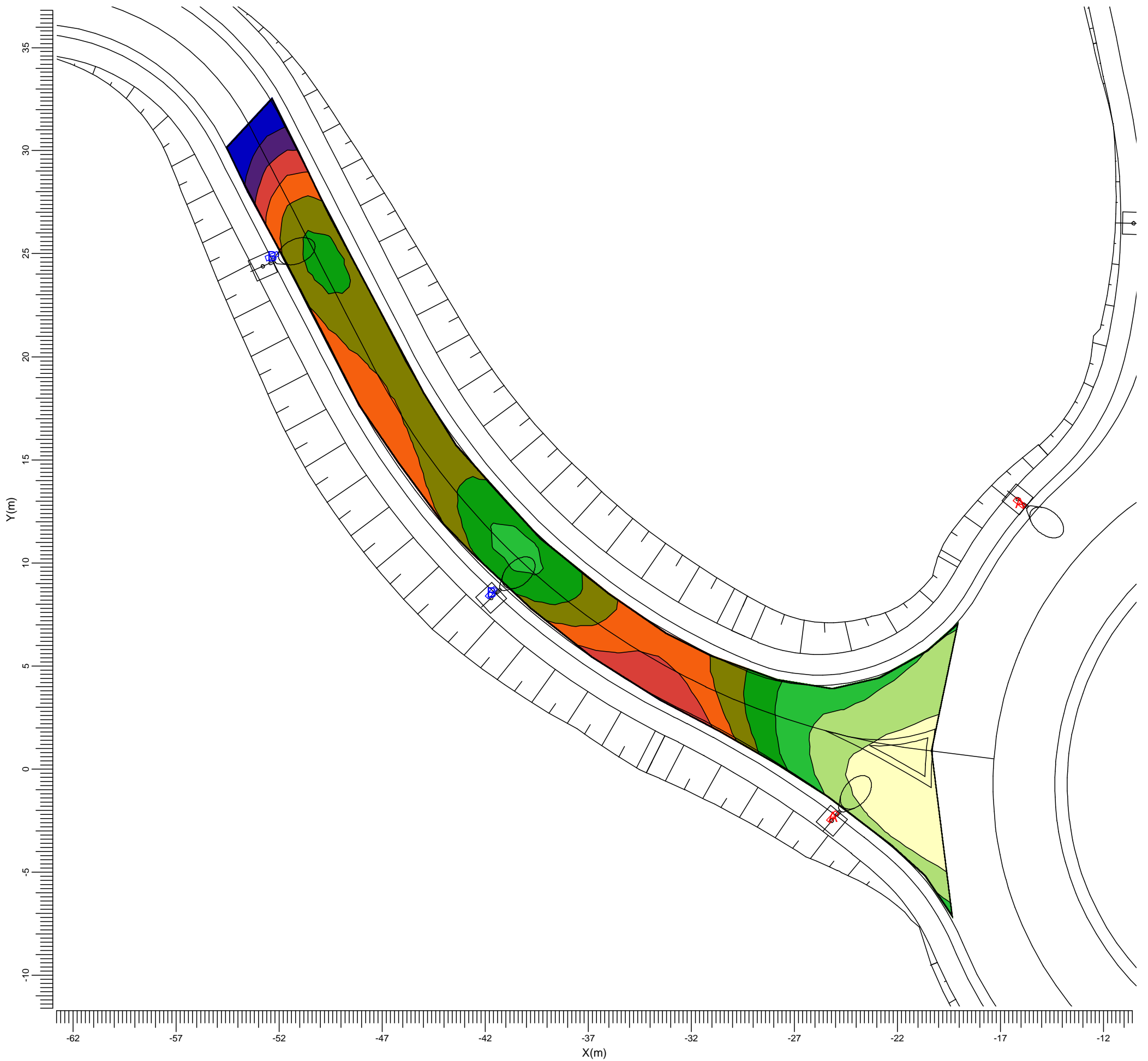
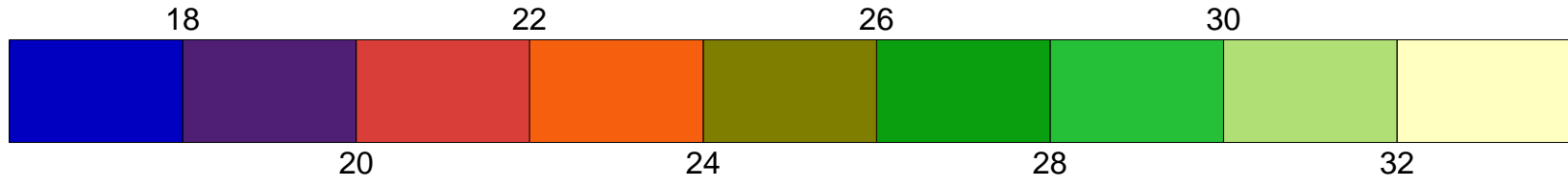
Min/Med
0.62

Fatt. Manut.
0.80

Scala
1:150

3.3 accesso 1: Bande isocolorore

Reticolo : Accesso 1 a Z = 0.00 m
Tipo di calcolo : Illuminamento Orizzontale (lux)



A BGP282 T25 DW10 /740 B BGP282 T25 DM32 /740

Medio
26.6

Minimo
16.4

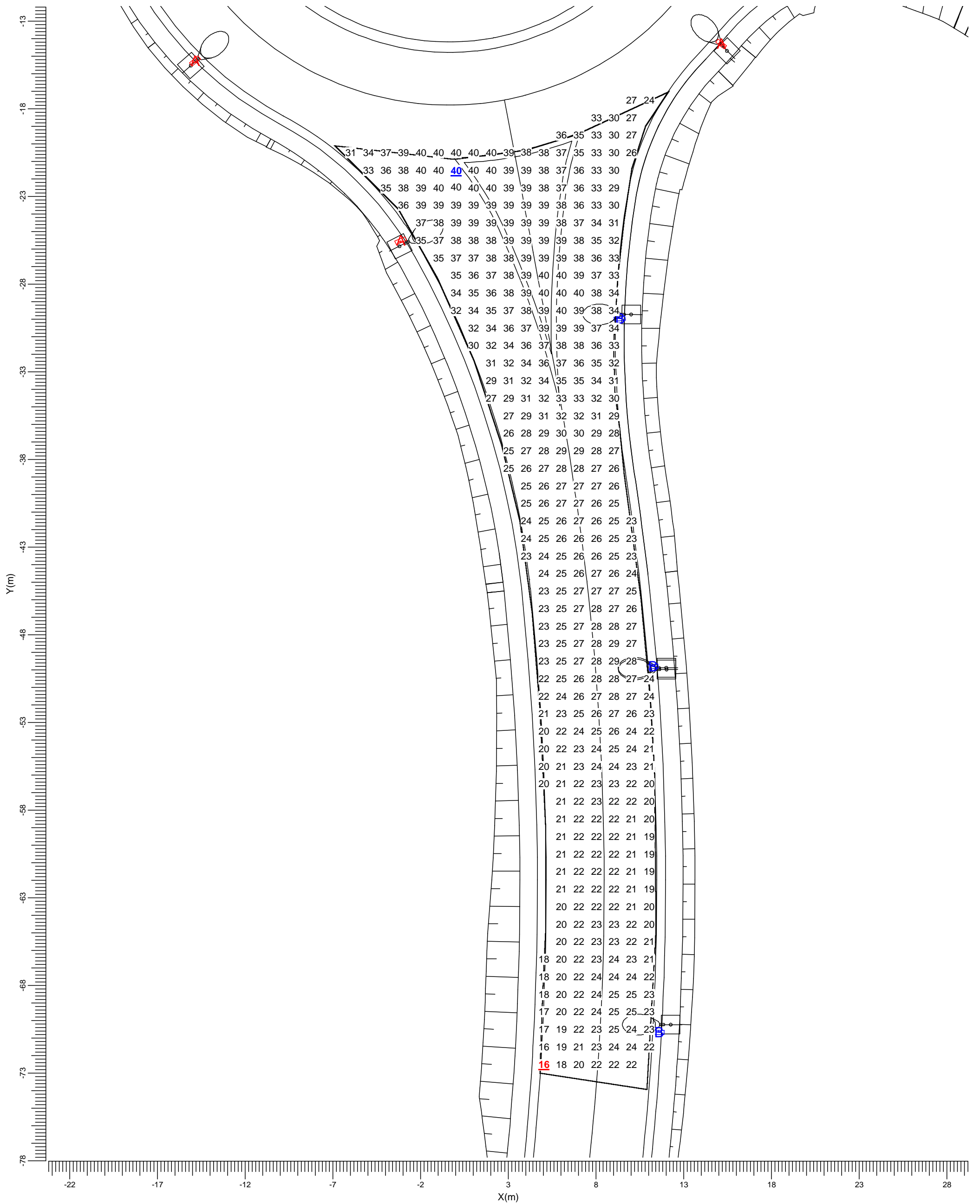
Min/Med
0.62

Fatt. Manut.
0.80

Scala
1:200

3.4 Accesso 2: Tavola grafica

Reticolo : Accesso 2 a Z = 0.00 m
 Tipo di calcolo : Illuminamento Orizzontale (lux)



A BGP282 T25 DW10 /740 B BGP282 T25 DM32 /740

Medio
28.9

Minimo
15.5

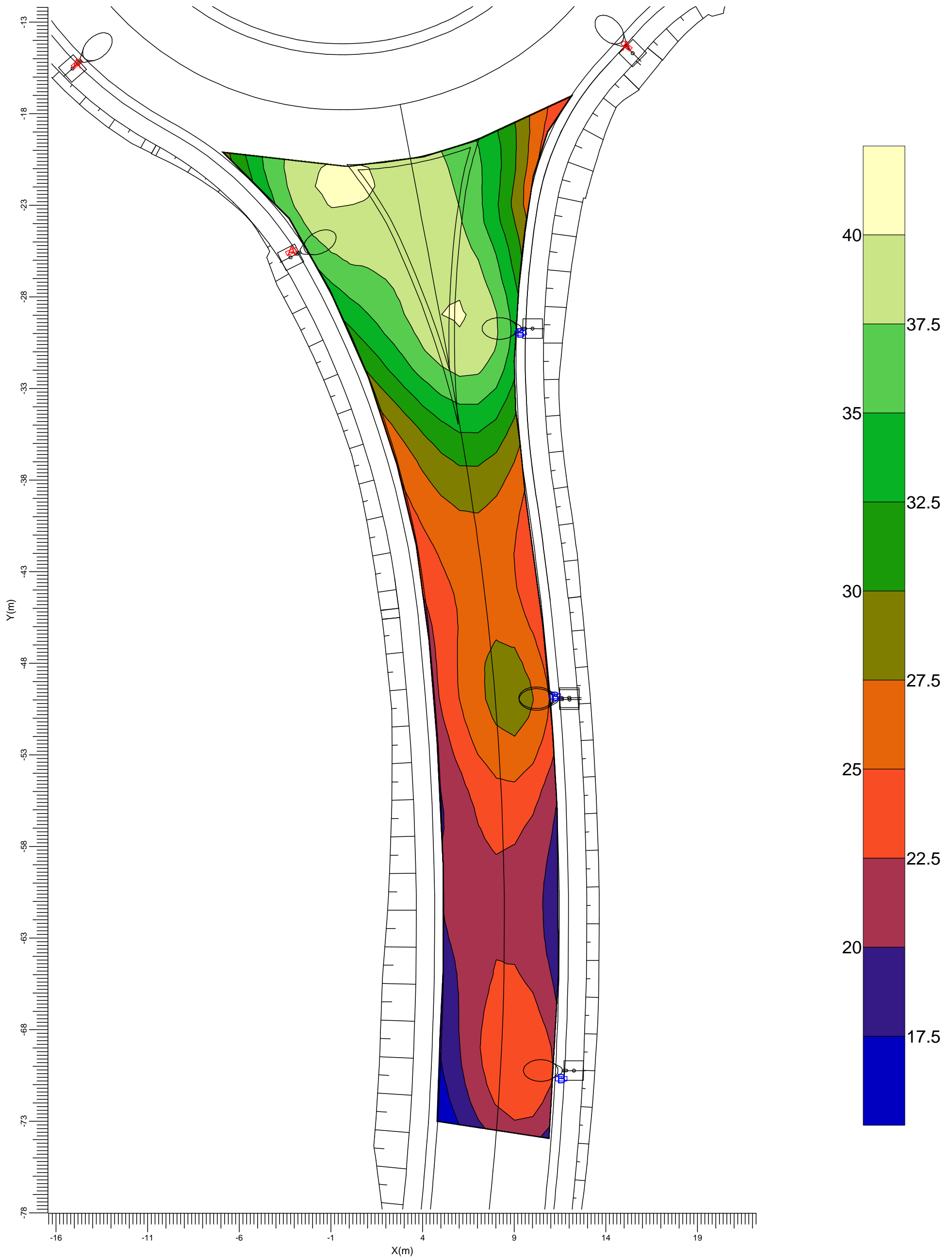
Min/Med
0.54

Fatt. Manut.
0.80

Scala
1:200

3.5 Accesso 2: Bande isocolori

Reticolo : Accesso 2 a Z = 0.00 m
Tipo di calcolo : Illuminamento Orizzontale (lux)



A BGP282 T25 DW10 /740 B BGP282 T25 DM32 /740

Medio
28.9

Minimo
15.5

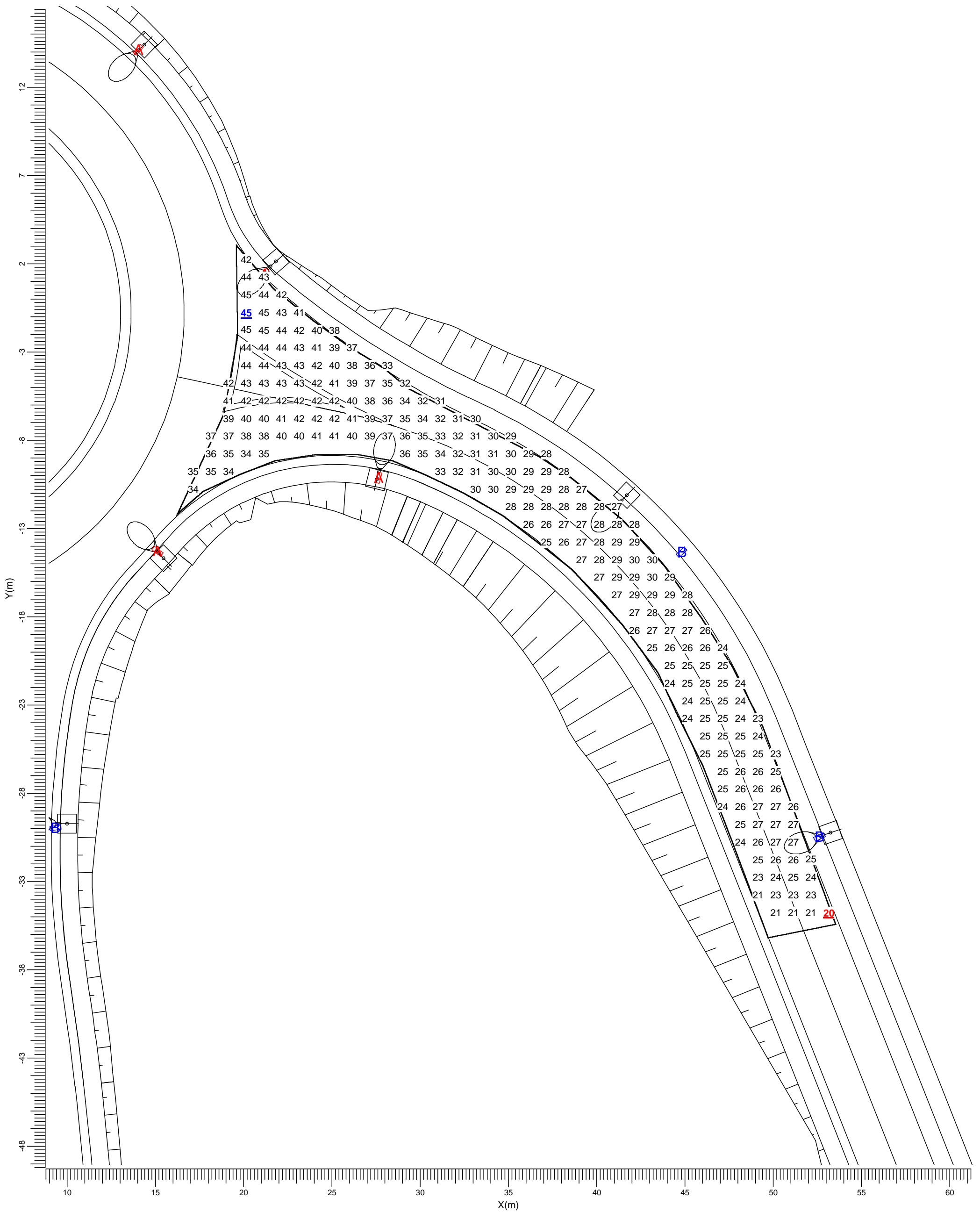
Min/Med
0.54

Fatt. Manut.
0.80

Scala
1:200

3.6 Accesso 3: Tavola grafica

Reticolo : Accesso 3 a Z = 0.00 m
 Tipo di calcolo : Illuminamento Orizzontale (lux)



A BGP282 T25 DW10 /740 B BGP282 T25 DM32 /740

Medio
31.8

Minimo
20.0

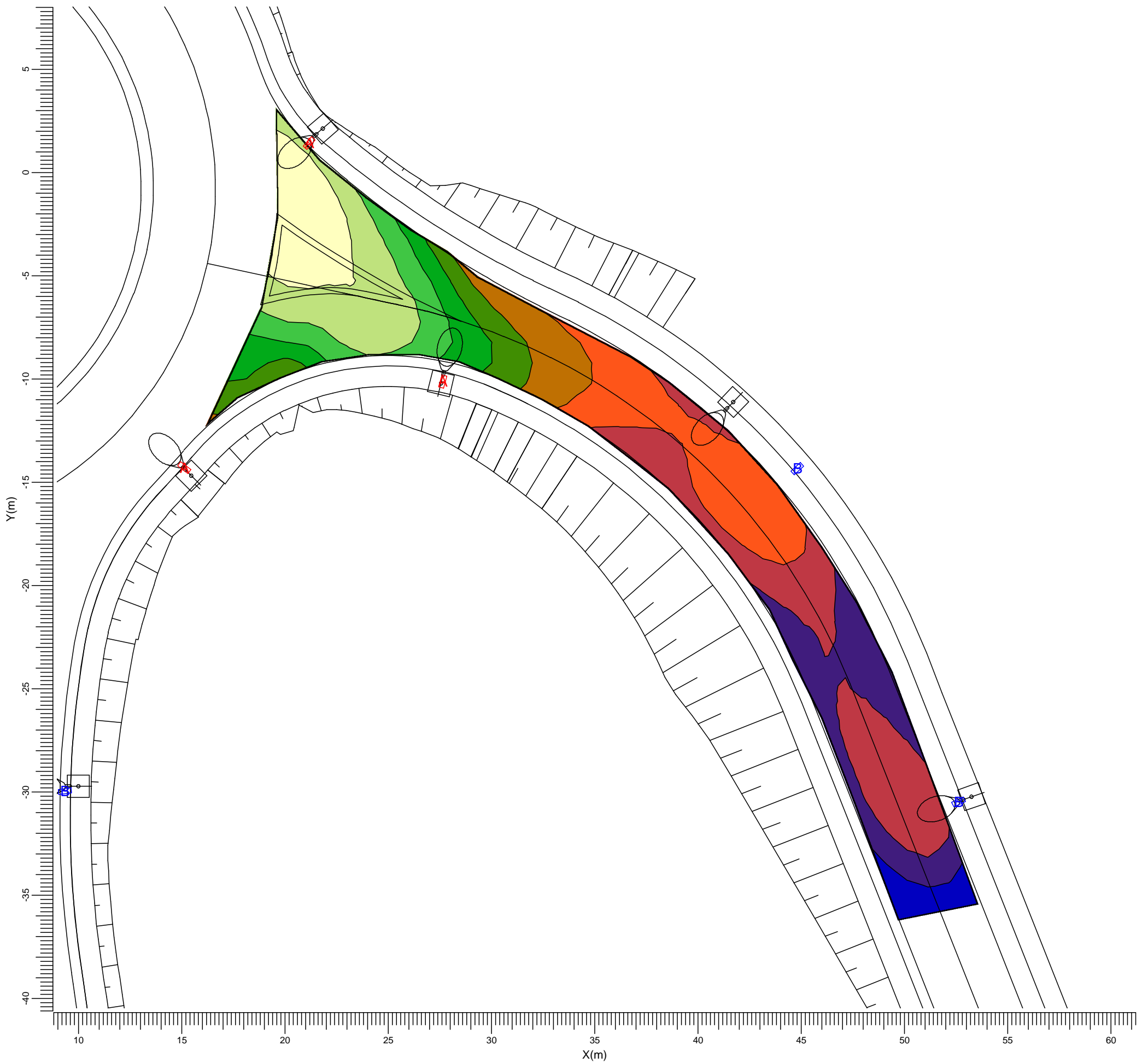
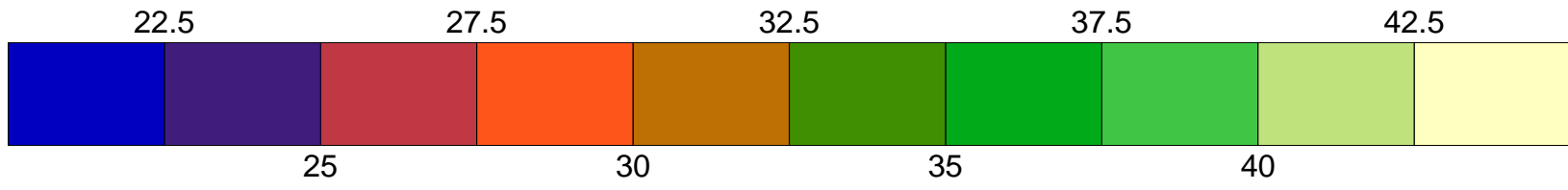
Min/Med
0.63

Fatt. Manut.
0.80

Scala
1:200

3.7 Accesso 3: Bande isocolori

Reticolo : Accesso 3 a Z = 0.00 m
Tipo di calcolo : Illuminamento Orizzontale (lux)



A BGP282 T25 DW10 /740 B BGP282 T25 DM32 /740

Medio
31.8

Minimo
20.0

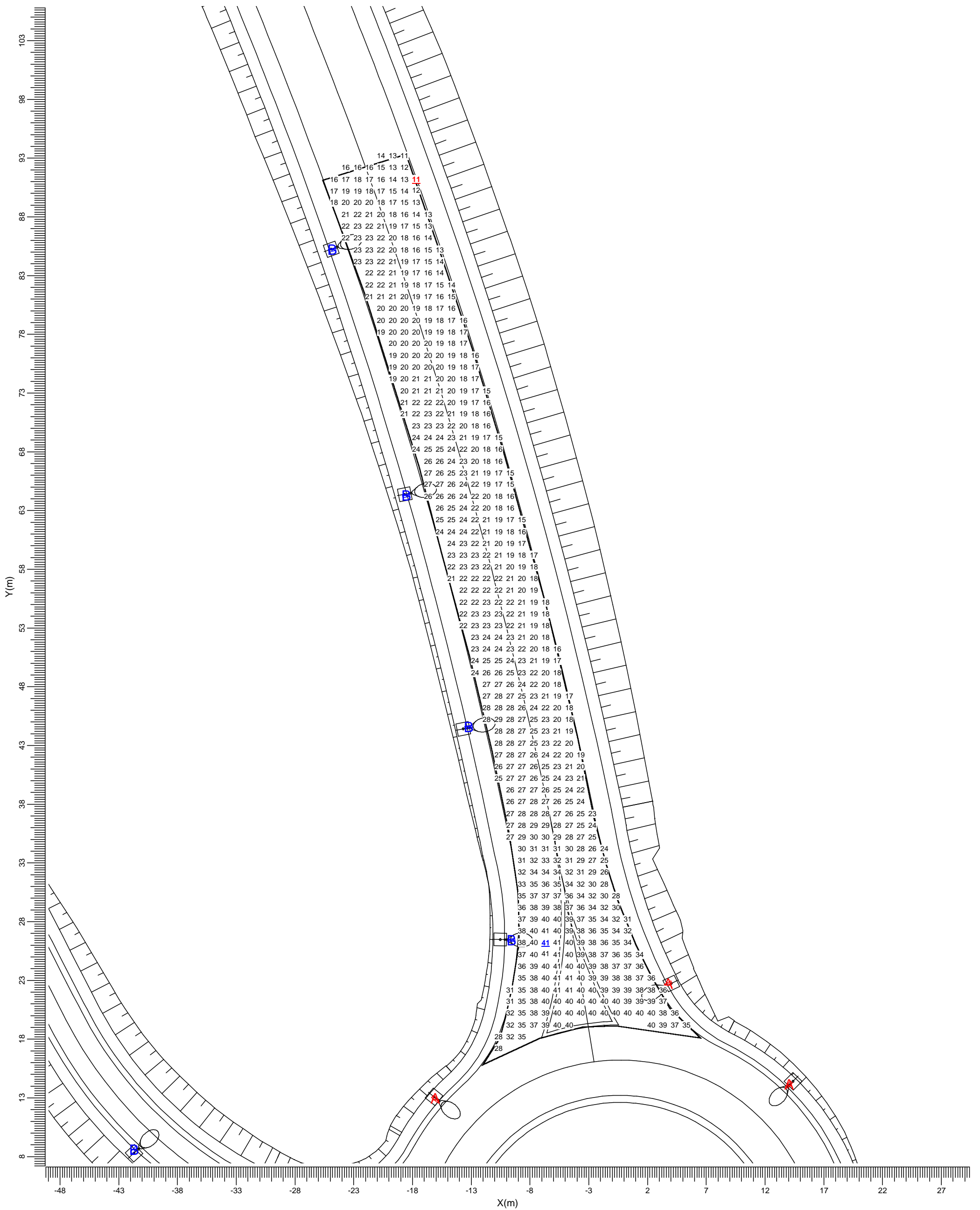
Min/Med
0.63

Fatt. Manut.
0.80

Scala
1:200

3.8 Accesso 4: Tavola grafica

Reticolo : Accesso 4 a Z = 0.00 m
 Tipo di calcolo : Illuminamento Orizzontale (lux)



A BGP282 T25 DW10 /740 B BGP282 T25 DM32 /740

Medio
25.3

Minimo
11.4

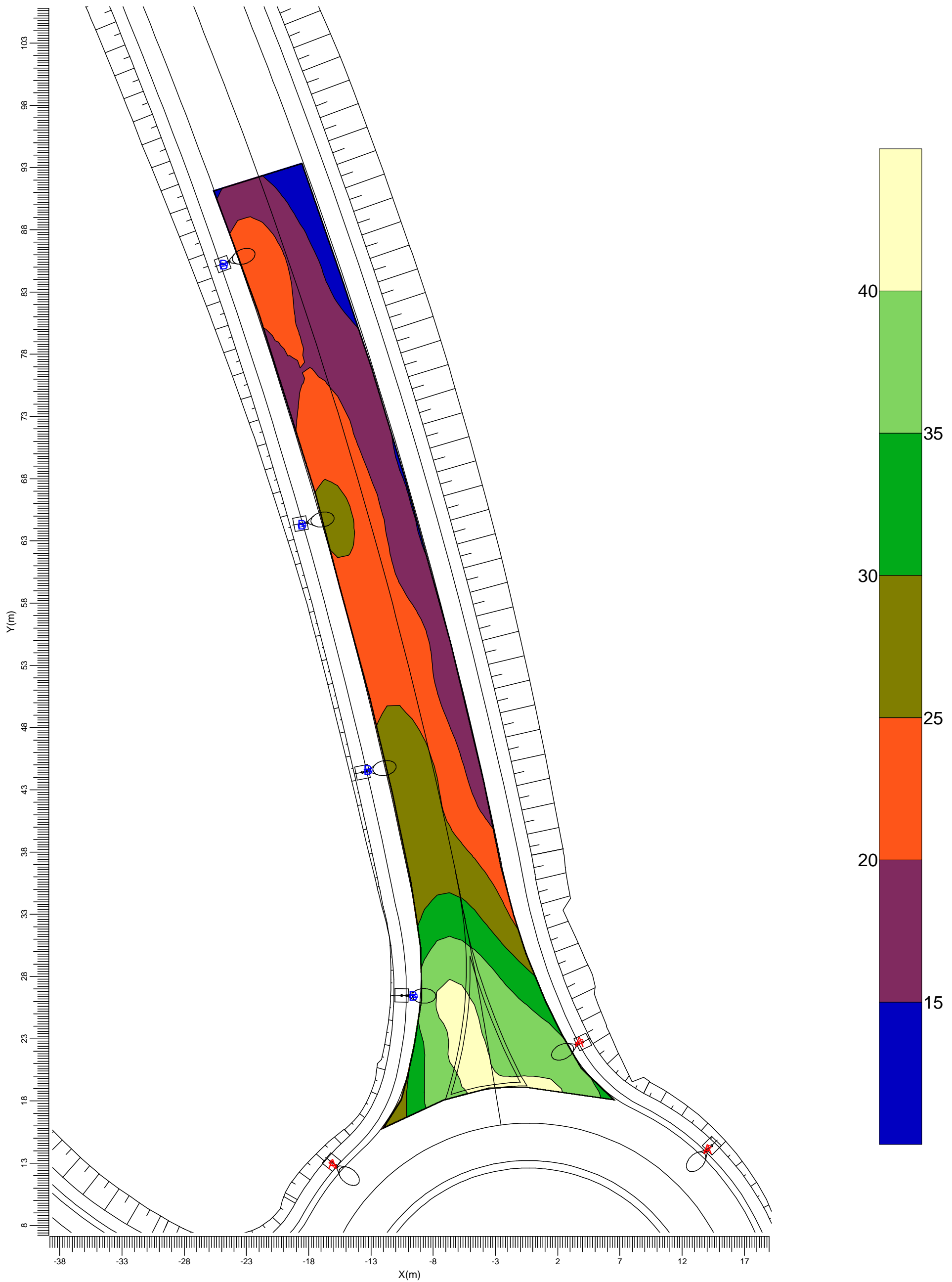
Min/Med
0.45

Fatt. Manut.
0.80

Scala
1:300

3.9 Accesso 4: Bande isocolor

Reticolo : Accesso 4 a Z = 0.00 m
Tipo di calcolo : Illuminamento Orizzontale (lux)



A BGP282 T25 DW10 /740 B BGP282 T25 DM32 /740

Medio
25.3

Minimo
11.4

Min/Med
0.45

Fatt. Manut.
0.80

Scala
1:300

4. Apparecchi

4.1 Apparecchi di progetto

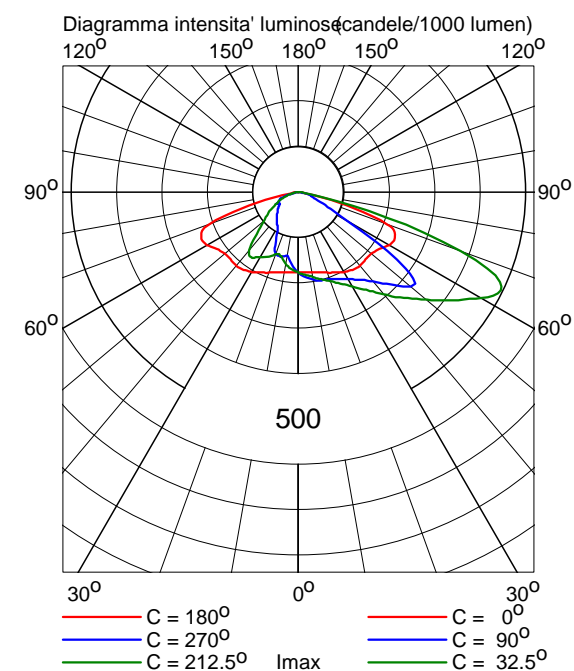
BGP282 T25 DW10 1xLED130 L96@100kh/4000

Rendimento luminoso:

verso il basso : 0.87
verso l'alto : 0.00
totale : 0.87
ULR : 0.000

Flusso di lampada : 13000 lm
Potenza totale apparecchio : 80.0 W
Codice di misura : LVE160622C
Codici CIE : 34 73 98 100 87

Nota: dati fotometrici esterni al database.



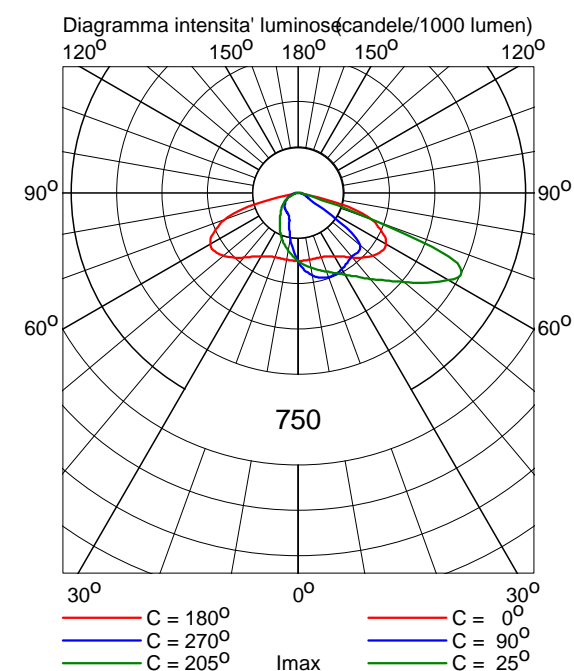
BGP282 T25 DM32 1xLED100 L96@100kh/4000

Rendimento luminoso:

verso il basso : 0.89
verso l'alto : 0.00
totale : 0.89
ULR : 0.000

Flusso di lampada : 10000 lm
Potenza totale apparecchio : 63.0 W
Codice di misura : LVE170908C
Codici CIE : 37 77 99 100 89

Nota: dati fotometrici esterni al database.



5. Dati di installazione

5.1 Legende

Apparecchi di progetto:

Codice	Nr	Tipo di apparecchio	Tipo di lampada	Flusso (lm)
A	9	BGP282 T25 DW10 /740	1 * LED130 L96@100kh	1 * 13000
B	11	BGP282 T25 DM32 /740	1 * LED100 L96@100kh	1 * 10000

5.2 Posizionamento e orientamento degli apparecchi

Nr e codice	Posizione			Angoli di puntamento		
	X (m)	Y (m)	Z (m)	Rot.	Tilt90	Tilt0
1* B	-52.35	24.88	10.00	21.9	0.0	0.0
1* B	-41.71	8.55	10.00	48.0	0.0	0.0
1* A	-25.14	-2.33	10.00	48.0	0.0	0.0
1* B	-24.83	85.19	10.00	12.3	0.0	0.0
1* B	-18.54	64.27	10.00	12.3	0.0	0.0
1* A	-16.07	12.91	10.00	-39.2	0.0	0.0
1* A	-14.86	-15.27	10.00	39.2	0.0	0.0
1* B	-13.22	44.56	10.00	12.3	0.0	0.0
1* B	-9.59	26.42	10.00	3.5	0.0	0.0
1* A	-3.14	-25.52	10.00	22.6	0.0	0.0
1* A	3.76	22.71	10.00	-152.5	0.0	0.0
1* B	9.35	-29.97	10.00	-173.5	0.0	0.0
1* B	11.23	-49.81	10.00	-173.5	0.0	0.0
1* B	11.57	-70.68	10.00	-179.7	0.0	0.0
1* A	14.04	14.12	10.00	-131.4	0.0	0.0
1* A	15.13	-14.30	10.00	142.2	0.0	0.0
1* A	21.18	1.42	10.00	-131.4	0.0	0.0
1* A	27.65	-10.13	10.00	74.9	0.0	0.0
1* B	44.82	-14.35	10.00	-138.0	0.0	0.0
1* B	52.63	-30.49	10.00	-154.3	0.0	0.0