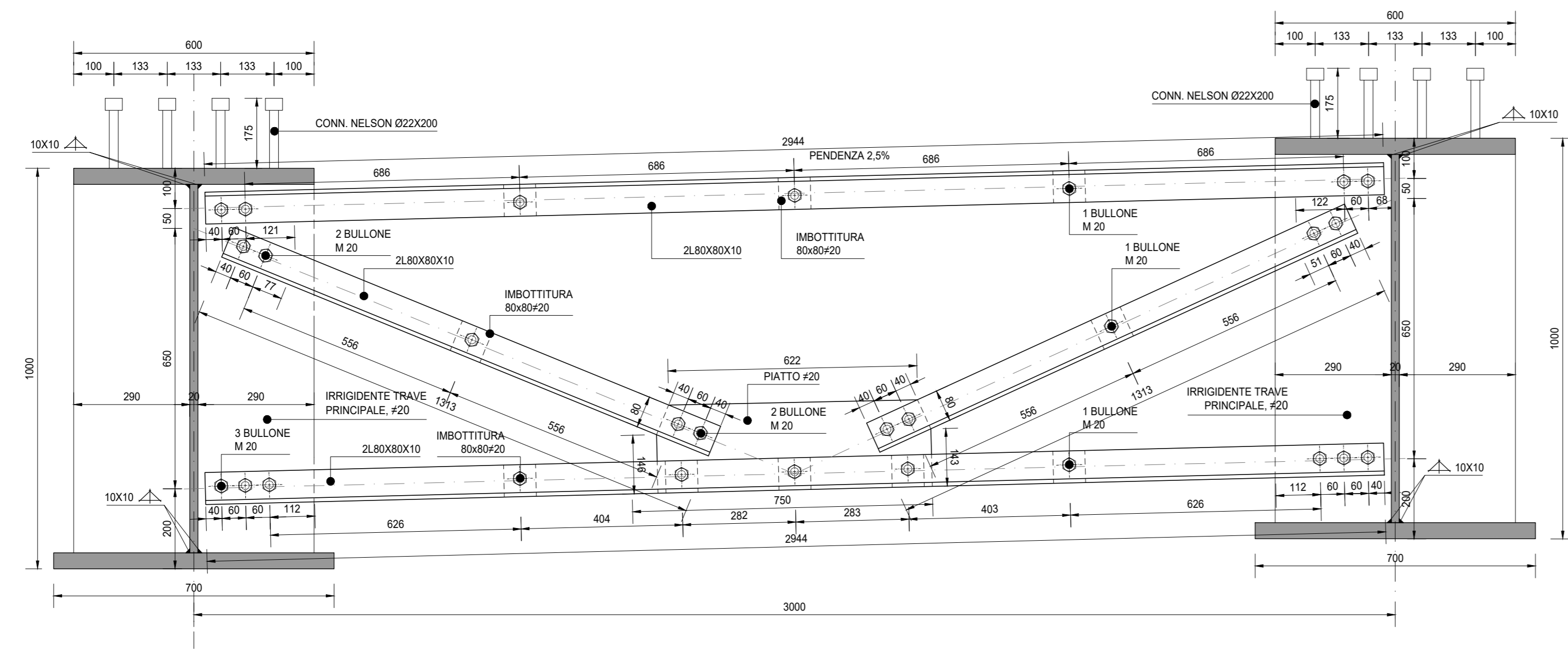
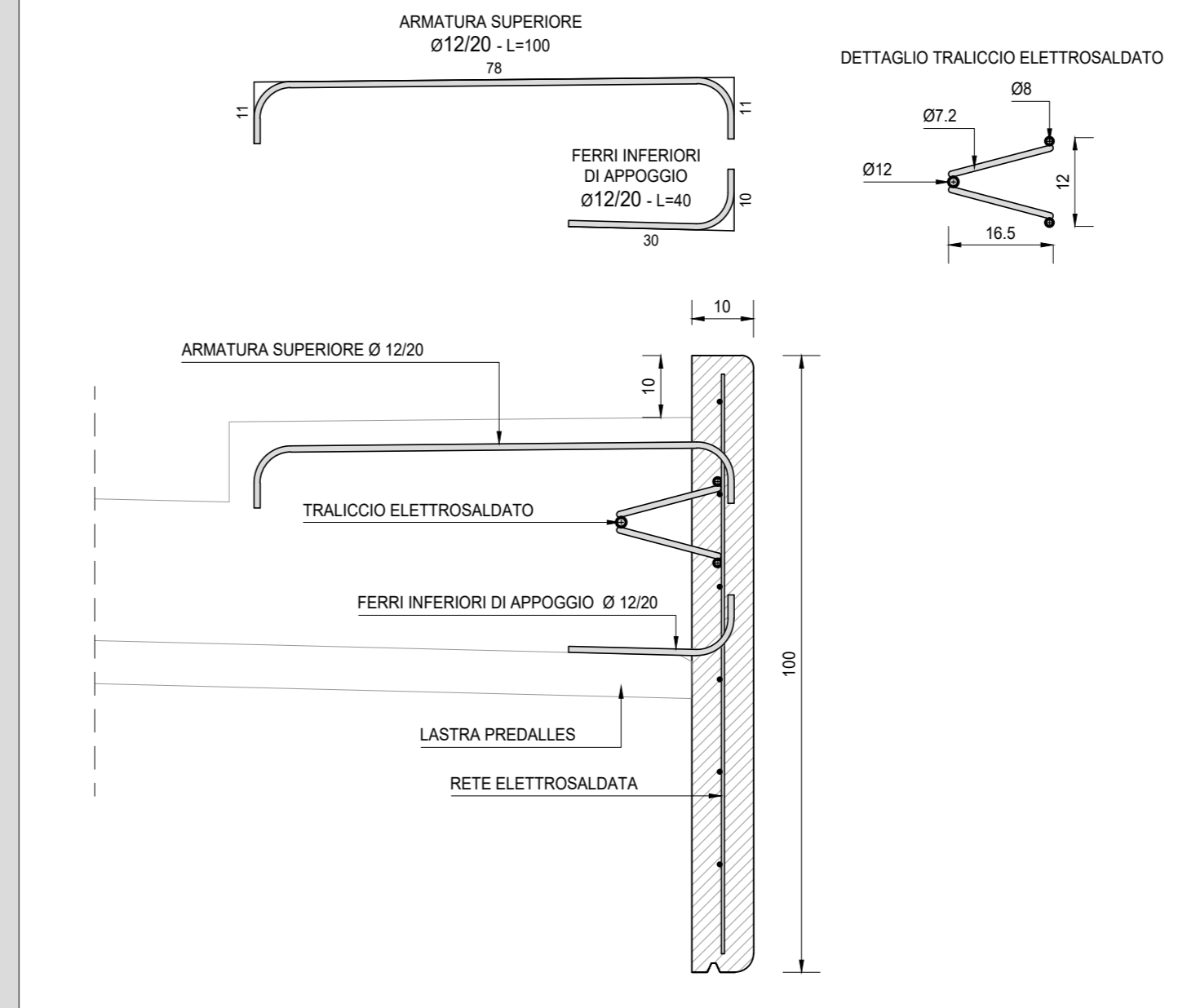


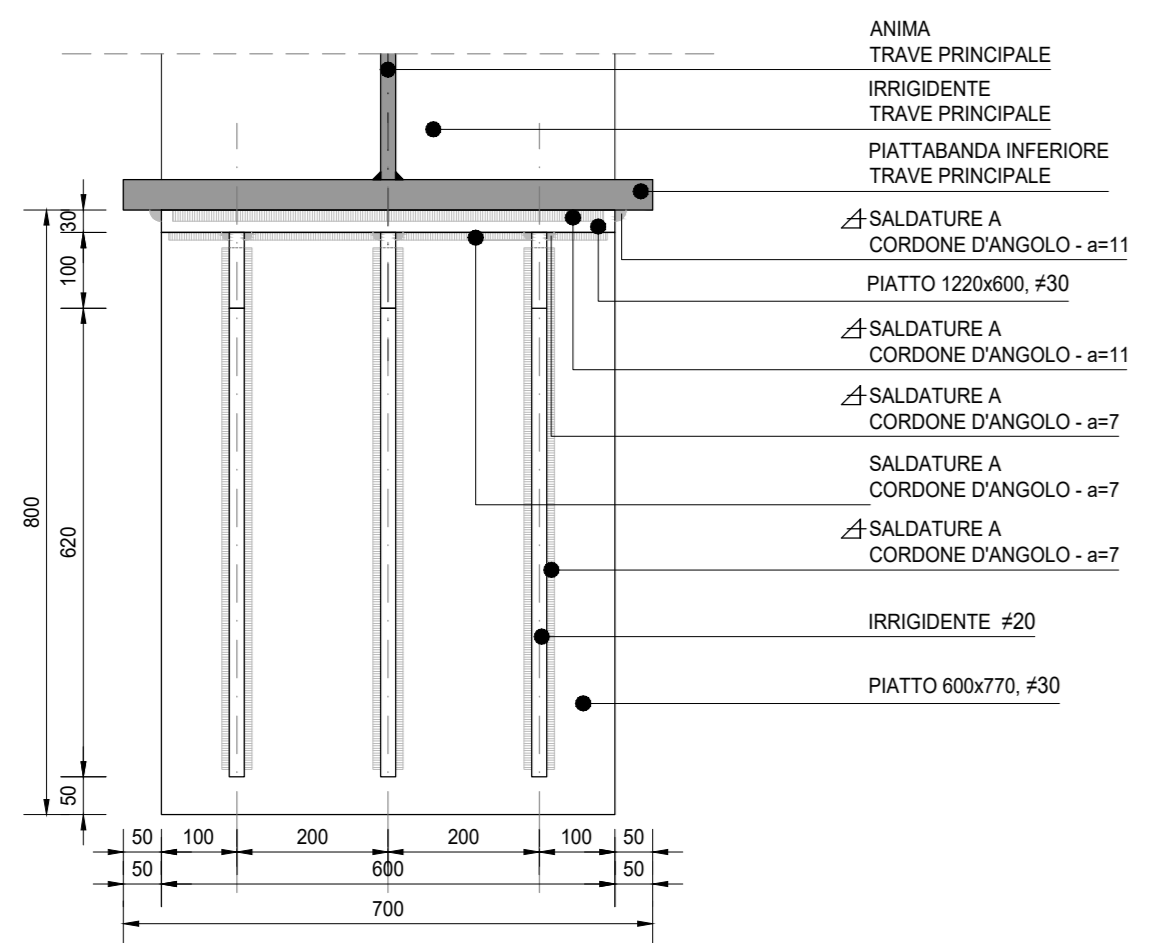
**DETTAGLIO TRASVERSO H 1.00 m - VISTA FRONTALE**  
SCALA 1:10



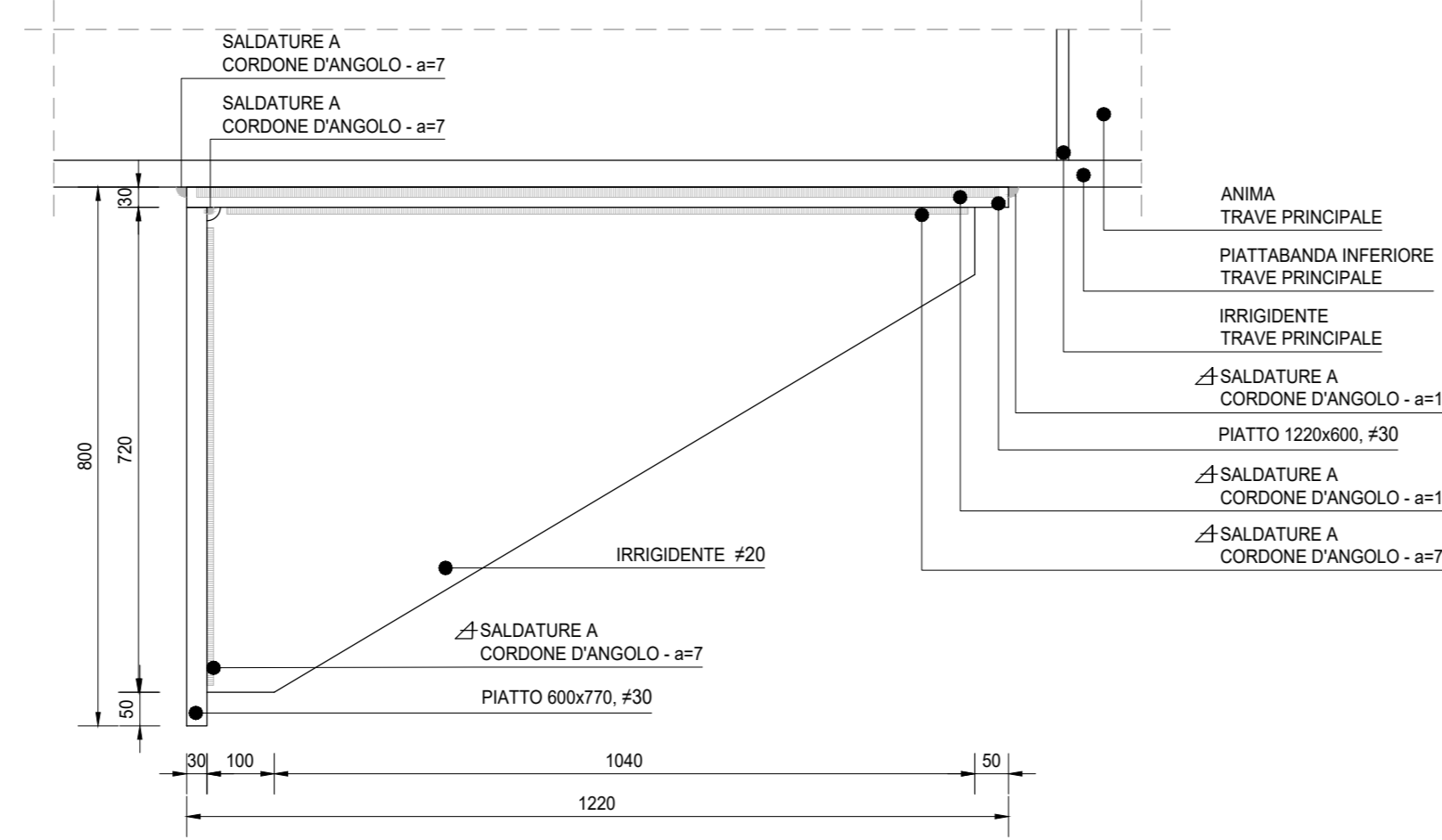
**PARTICOLARE ARMATURA VELETTE**  
SCALA 1:10



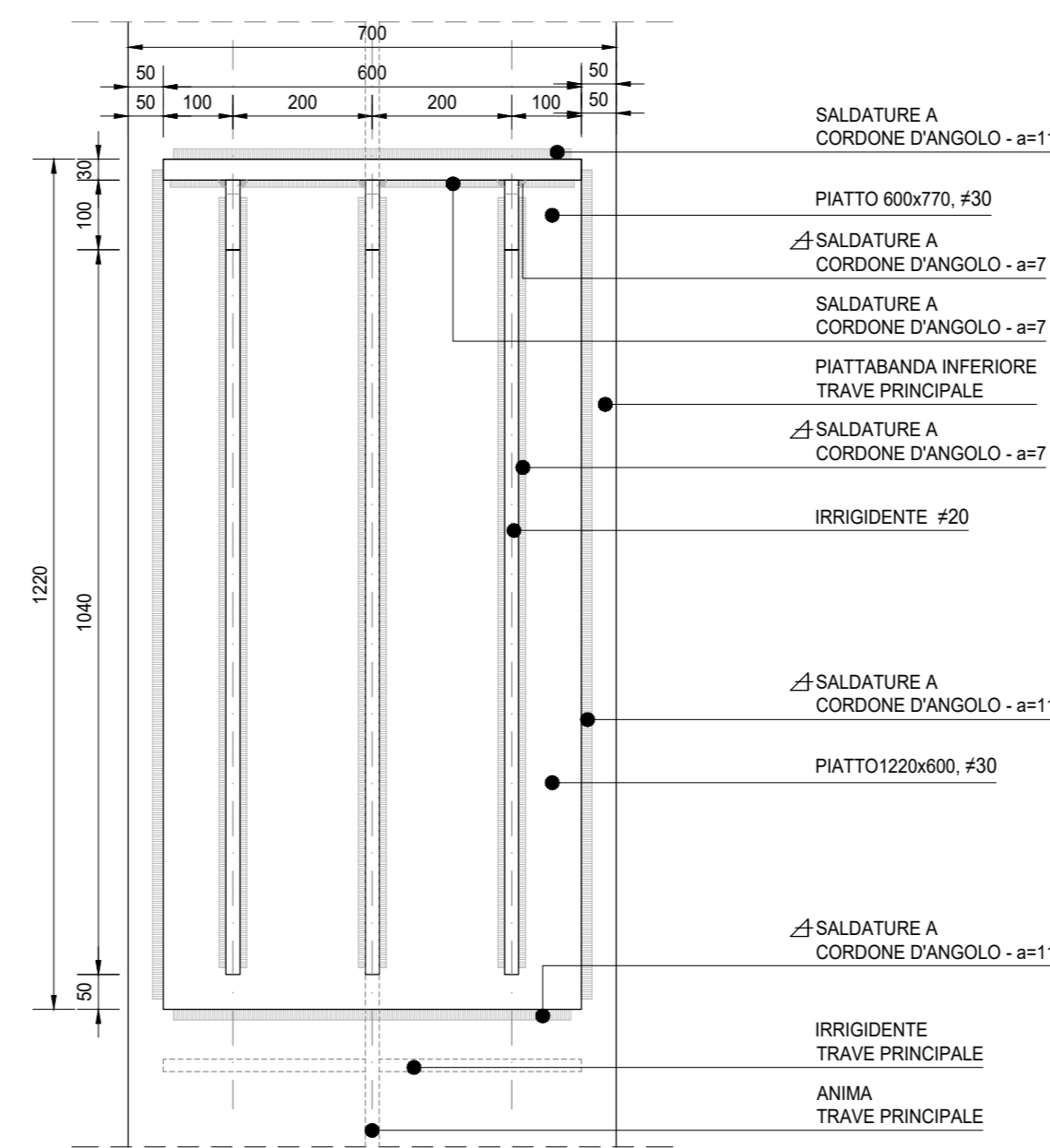
**DETTAGLIO RITEGNO LONGITUDINALE SPALLA - VISTA FRONTALE**  
SCALA 1:10



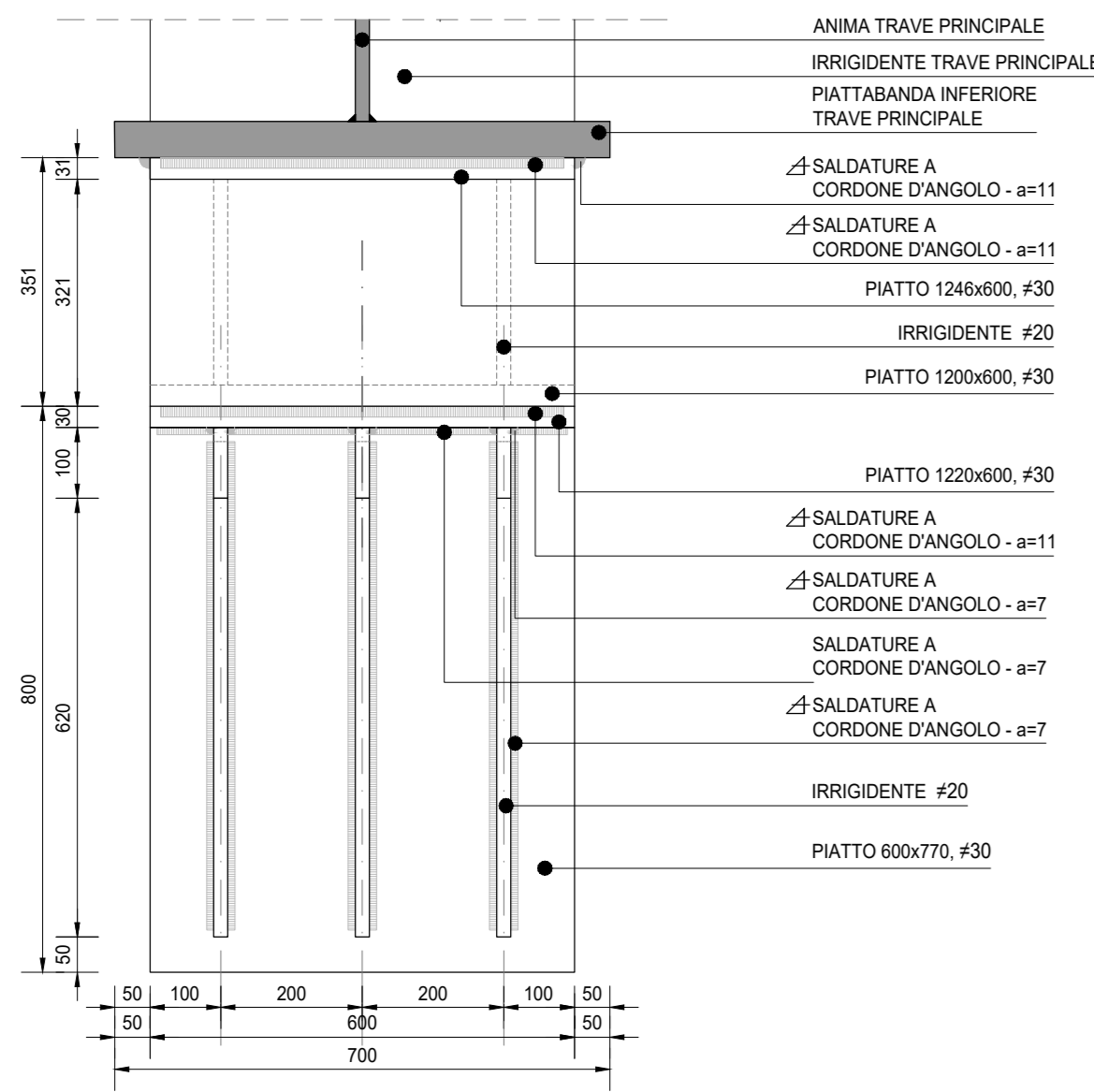
**DETTAGLIO RITEGNO LONGITUDINALE SPALLA - VISTA LATERALE**  
SCALA 1:10



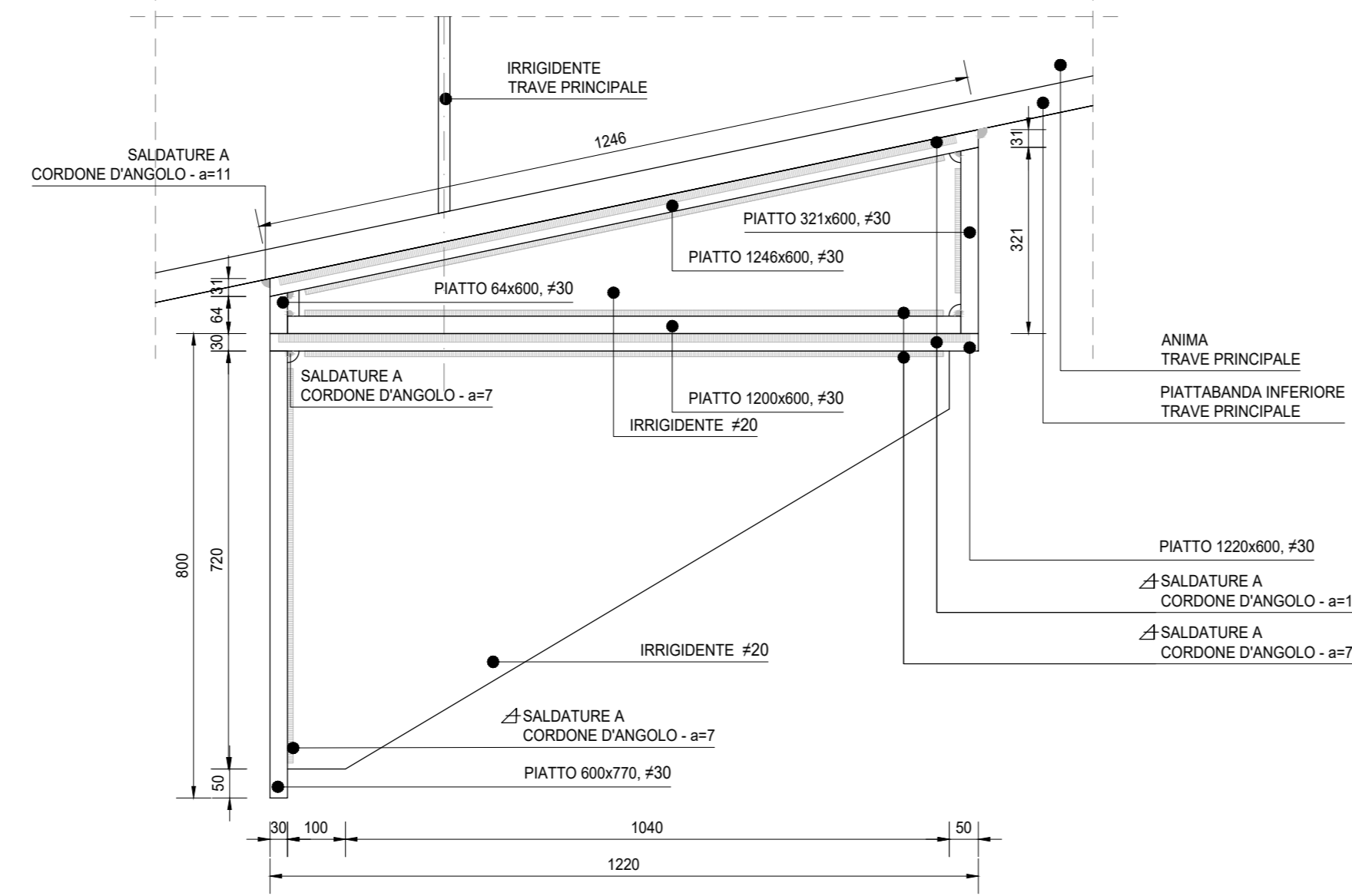
**DETTAGLIO RITEGNO LONGITUDINALE SPALLA - PIANTA**  
SCALA 1:10



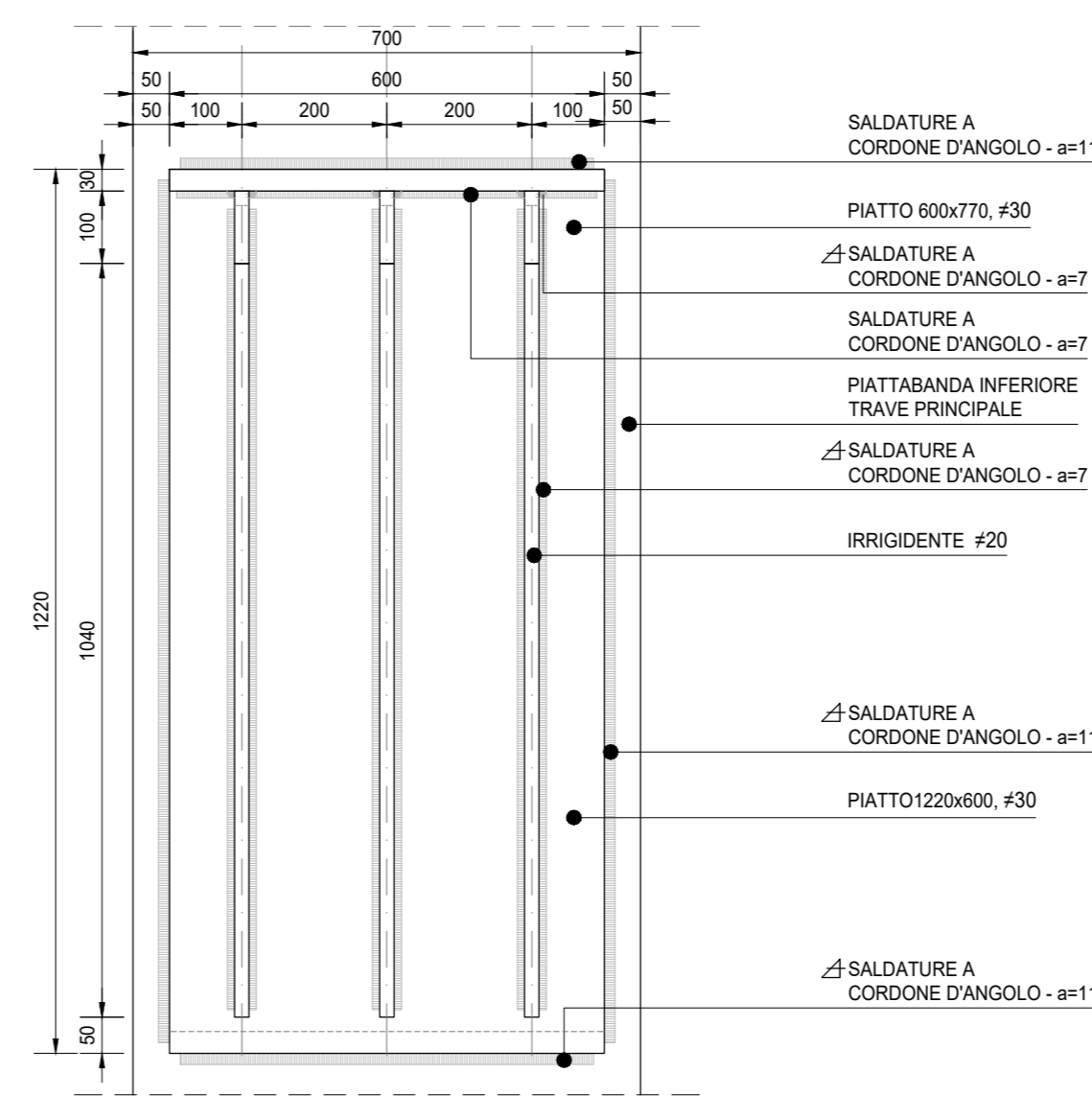
**DETTAGLIO RITEGNO LONGITUDINALE PILA - VISTA FRONTALE**  
SCALA 1:10



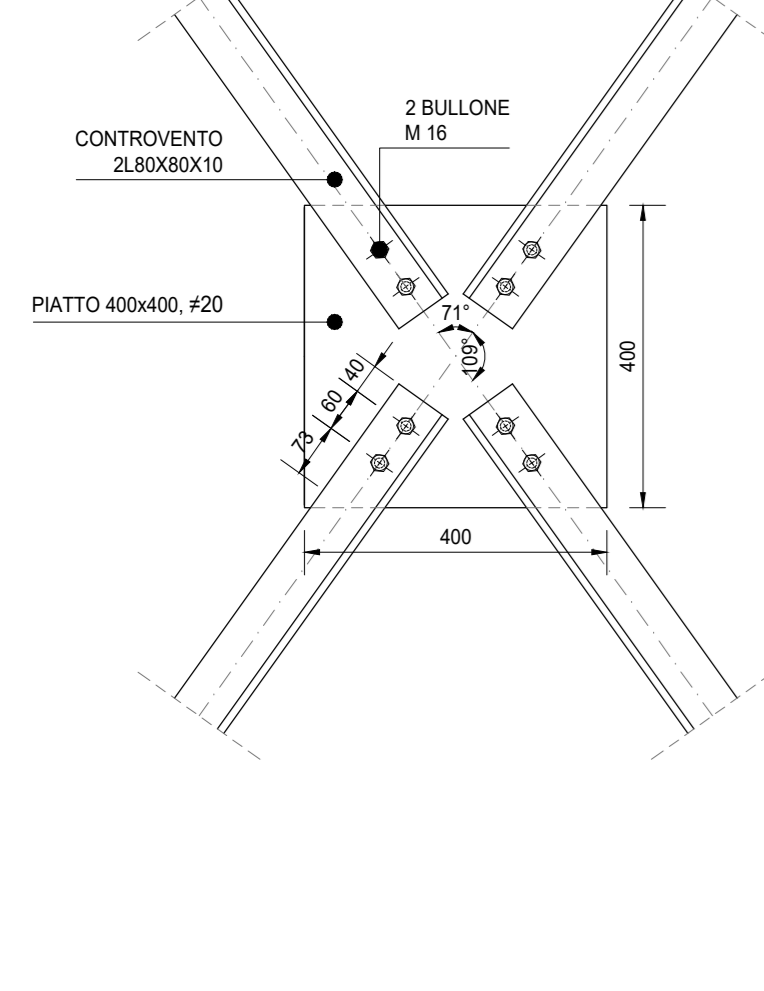
**DETTAGLIO RITEGNO LONGITUDINALE PILA - VISTA LATERALE**  
SCALA 1:10



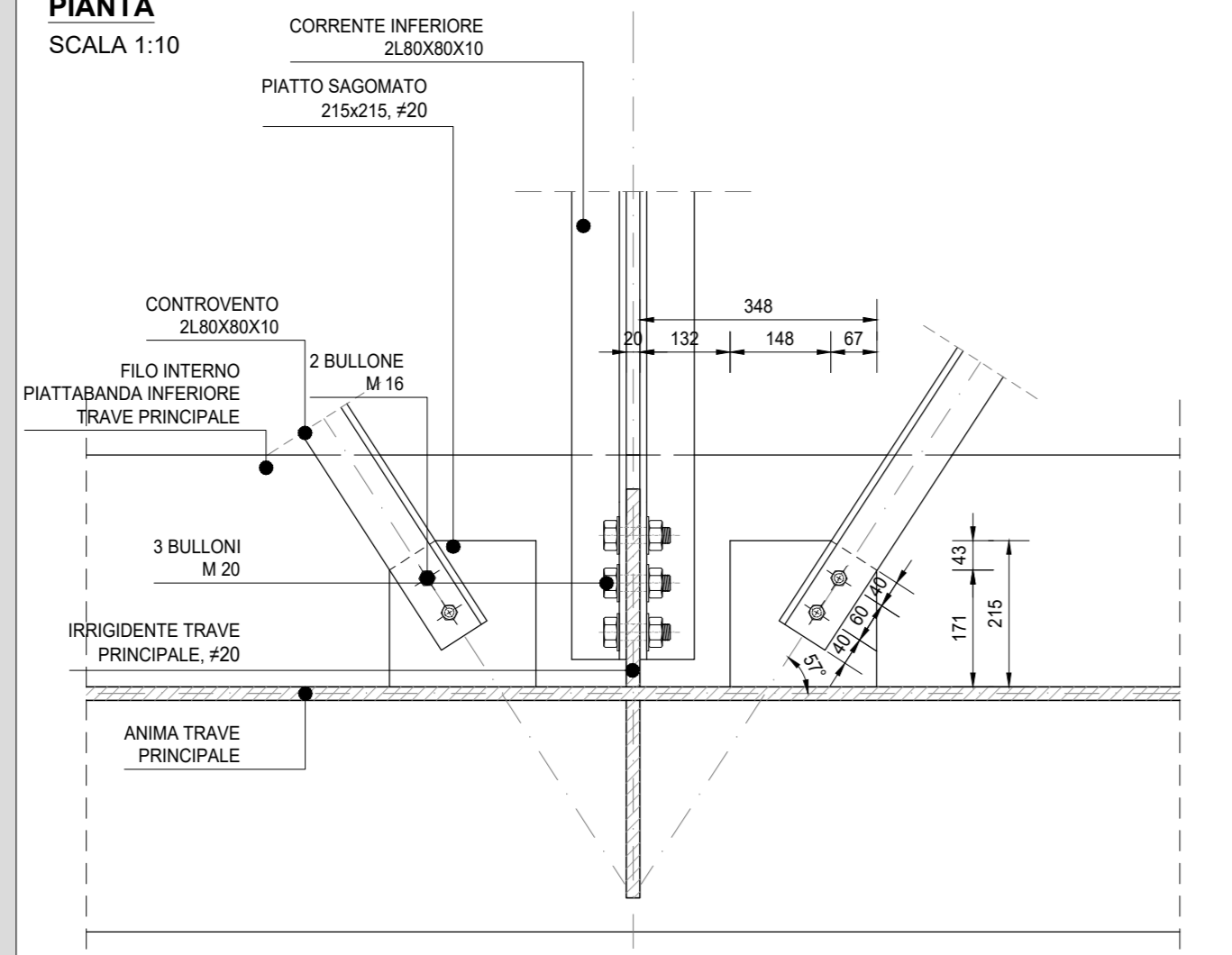
**DETTAGLIO RITEGNO LONGITUDINALE PILA - PIANTA**  
SCALA 1:10



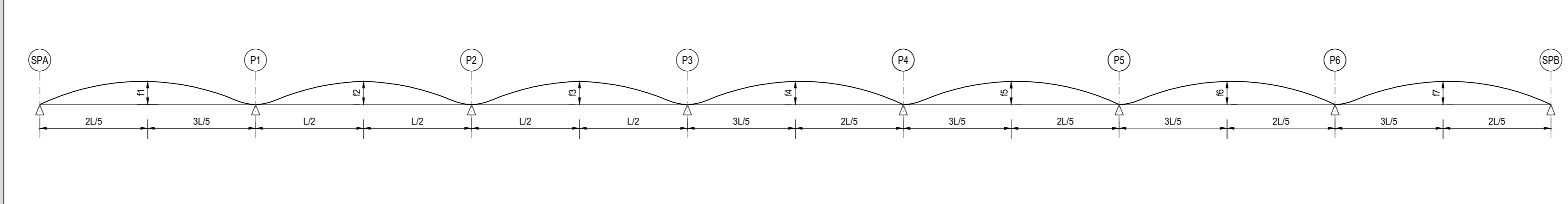
**DETTAGLIO INCROCIO CONTROVENTI**  
PIANTA  
SCALA 1:10



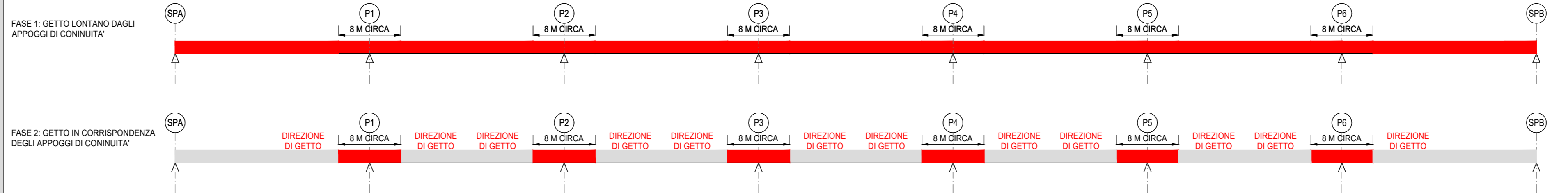
**DETTAGLIO UNIONE IRRIGIDENTE - CONTROVENTI**  
PIANTA  
SCALA 1:10



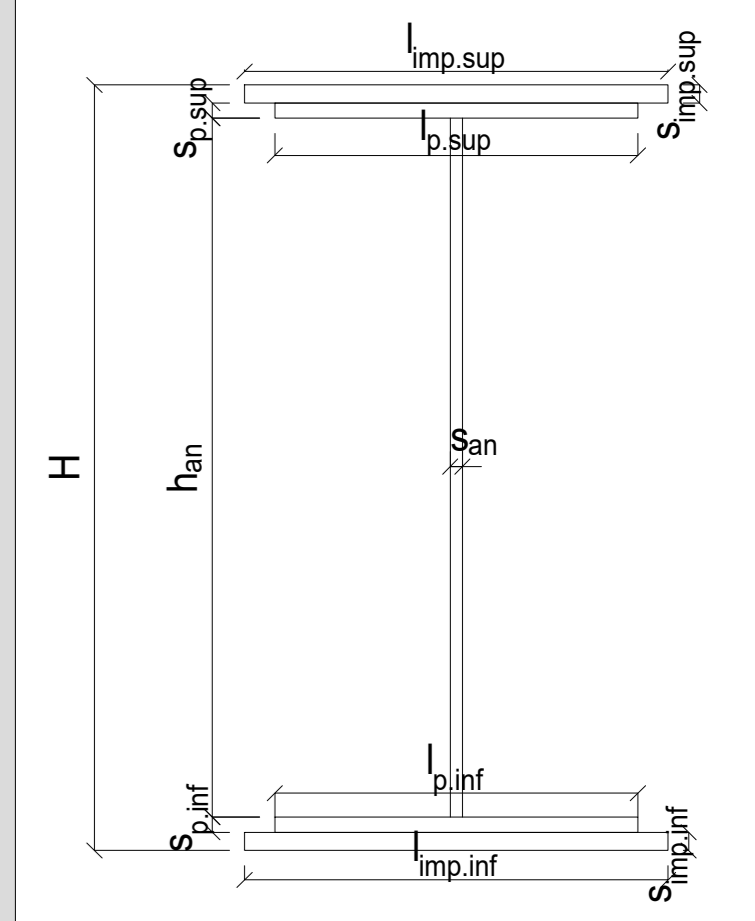
**SCHEMA DELLE CONTROMONTE**



**SCHEMA FASI DI GETTO IN DIREZIONE LONGITUDINALE**



**SEZIONE TIPOLICA TRAVI E TRASVERSI**



**NOTE**

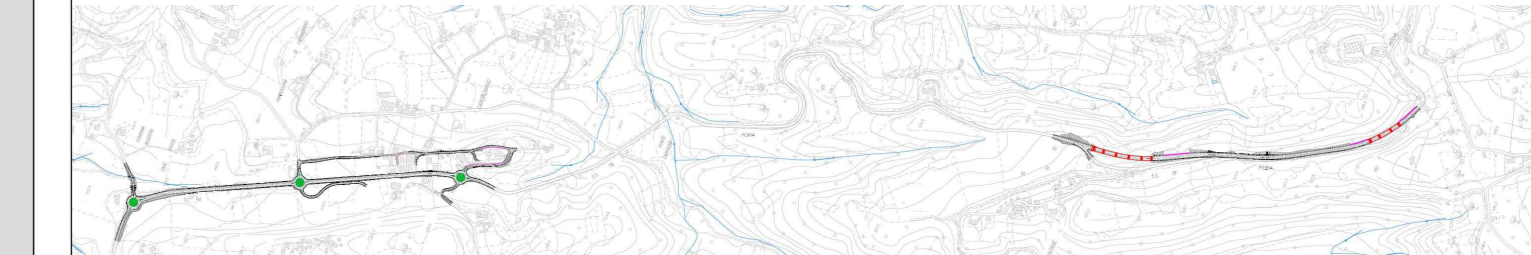
- TUTTE LE SALDATURE TRA I DIVERSI CONCI COSTITUENTI LE TRAVI PRINCIPALI SONO PREVISTE DI TESTA A COMPLETA PENETRAZIONE (A COMPLETO RIPRISTINO DELLA CONTINUITA'). TUTTE LE ALTRE SALDATURE SONO PREVISTE A CORDONE D'ANGOLO.
- I COLLEGAMENTI TRA GLI ELEMENTI DEI TRASVERSI RETICOLARI SONO PREVISTI MEDIANTE GIUNZIONI BULLONATE "A TAGLIO", CONSIDERANDO, PER IL CALCOLO LA SEZIONE RESISTENTE (SEZIONE FILETTATA).
- LE CONTROVENTATURE SONO STATE PREVISTE SOLO PER LE FASI DI VARO, MONTAGGIO E GETTO DELLA SOLETTA; SUCCESSIVAMENTE SARANNO RIMOSSE.

**RICHIAMO AD ALTRI ELABORATI**

PER LA DEFINIZIONE DELLE CARATTERISTICHE DEI MATERIALI **G002 - T00ST00STRSC01**

**Struttura Territoriale Marche**  
Via Salaria, 31 - 00198 Roma - Tel. 06/498111 - Fax 06/498112  
Anas S.p.A. - Gruppo Ferrovie dello Stato Italiane  
Società con socio unico soggetta all'attività di direzione e coordinamento di Ferrovie dello Stato Italiano S.p.A. e controllata ai sensi del D.L. 138/2002 (convertito con L. 178/2002)  
Via Montebello, 10 - 00185 Roma - Tel. 06/44611 - Fax 06/446224  
Pia. Anas/Consorzio Intercomunale  
Cap. Soc. Euro 2.289.892.000,00 Iscr. R.E.A. 1036951 P.IVA 02133810303 - C.F. 8020540597

**S.S. 78 "SARNANO - AMANDOLA"**  
LAVORI DI ADEGUAMENTO E/O MIGLIORAMENTO TECNICO FUNZIONALE DELLA SEZIONE STRADALE IN T.S. E POTENZIAMENTO DELLE INTERSEZIONI - 1° STRALCIO



**PROGETTO DEFINITIVO**

**IMPRESA ESECUTRICE**  
**bruno teodoro**  
PROGETTAZIONE

**GRUPPO DI LAVORO ANAS**

**RESPONSABILE DEI LAVORI**

**RESPONSABILE DEL PROCEDIMENTO**

**PROTOCOLLO** **DATA**

N. ELABORATO: <b>G111</b>		<b>CAPITOLO G - PROGETTO STRUTTURALE</b>	
PROGETTO: <b>G111-T01V01STRD02_A.dwg</b>		REVISIONE: <b>A</b>	
CODICE ELAB: <b>T02V0101STRD02</b>		SCALA: <b>VARIE</b>	
<b>D</b>			
<b>C</b>			
<b>B</b>			
<b>A</b>	<b>PRIMA EMISSIONE</b>	<b>MARZO 2013</b>	<b>ARCH. MAURO BASSO</b>
<b>REV.</b>	<b>DESCRIZIONE</b>	<b>DATA</b>	<b>REDDATO</b>
			<b>ING. GIANCARLO TANZI</b>
			<b>ING. VALERIO BAIETTI</b>
			<b>APPROVATO</b>