

LEGENDA

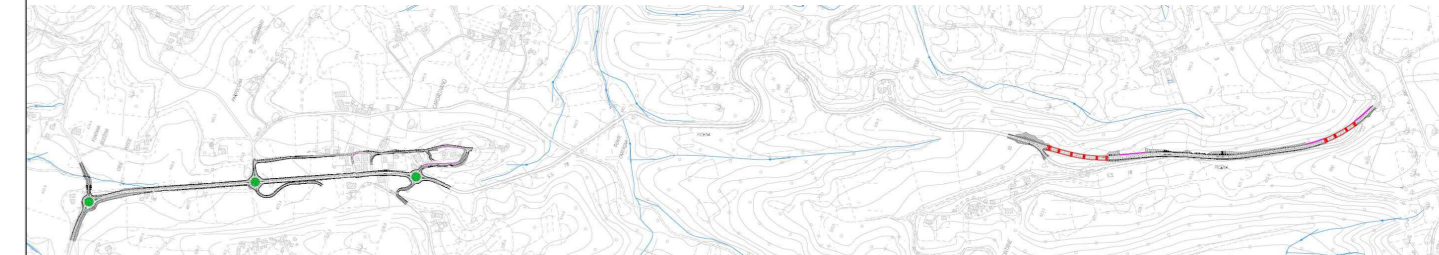
	LINEA TELEFONICA
	LINEA ELETTRICA BASSA TENSIONE
	LINEA ELETTRICA MEDIA TENSIONE
	CORSO D'ACQUA
	MURO ESISTENTE

NOTA BENE

Sanas
GRUPPO FS ITALIANE

Struttura Territoriale Marche
Via Salaria, 10 - 00188 Roma T +39 06 44461 - F +39 06 4450224
Pia. Salaria, 289 - 00198 Roma T +39 06 44461 - F +39 06 4450224
Cap. Soc. Euro 2.289.982.000,00 Ior. R.E.A. 1024951 P.IVA 0213381003 - C.F. 8020545087

S.S. 78 "SARNANO - AMANDOLA"
LAVORI DI ADEGUAMENTO E/O MIGLIORAMENTO TECNICO FUNZIONALE DELLA SEZIONE STRADALE IN T.S. E POTENZIAMENTO DELLE INTERSEZIONI - 1° STRALCIO



PROGETTO DEFINITIVO

IMPRESA ESECUTRICE		GRUPPO DI LAVORO ANAS	
PROGETTAZIONE		RESPONSABILE DEI LAVORI	
IL PROGETTISTA		IL COORDINATORE DELLA SICUREZZA IN FASE DI PROGETTAZIONE	
Ing. Valerio BALETTI Direttore responsabile del progetto Chiesa Sanzio Agostini 10/12		Ing. Marco MARCONI Direttore responsabile del progetto	
		PROTOCOLLO	
N. ELABORATO:		DATA	
1002			

CAPITOLO 10 - INTERFERENZE

PLANIMETRIA INDIVIDUAZIONE INTERFERENZE SU STATO ATTUALE - TAV.1 di 4

CODICE PROGETTO	NOME FILE	REVISIONE	SCALA:
1002_T001001N01PL01_A.dwg			1:1000
PROGETTO	CODICE ELAB.		
D22 01	T001 N01 01 N1 P L01	A	
D			
C			
B			
A			
REV.	DESCRIZIONE	DATA	REDDATO VERIFICATO APPROVATO
	PRIMA EMISSIONE	MARZO 2022	ING. SIMONE MORABIANCHI ING. GIANCARLO TANZI ING. VALERIO BALETTI