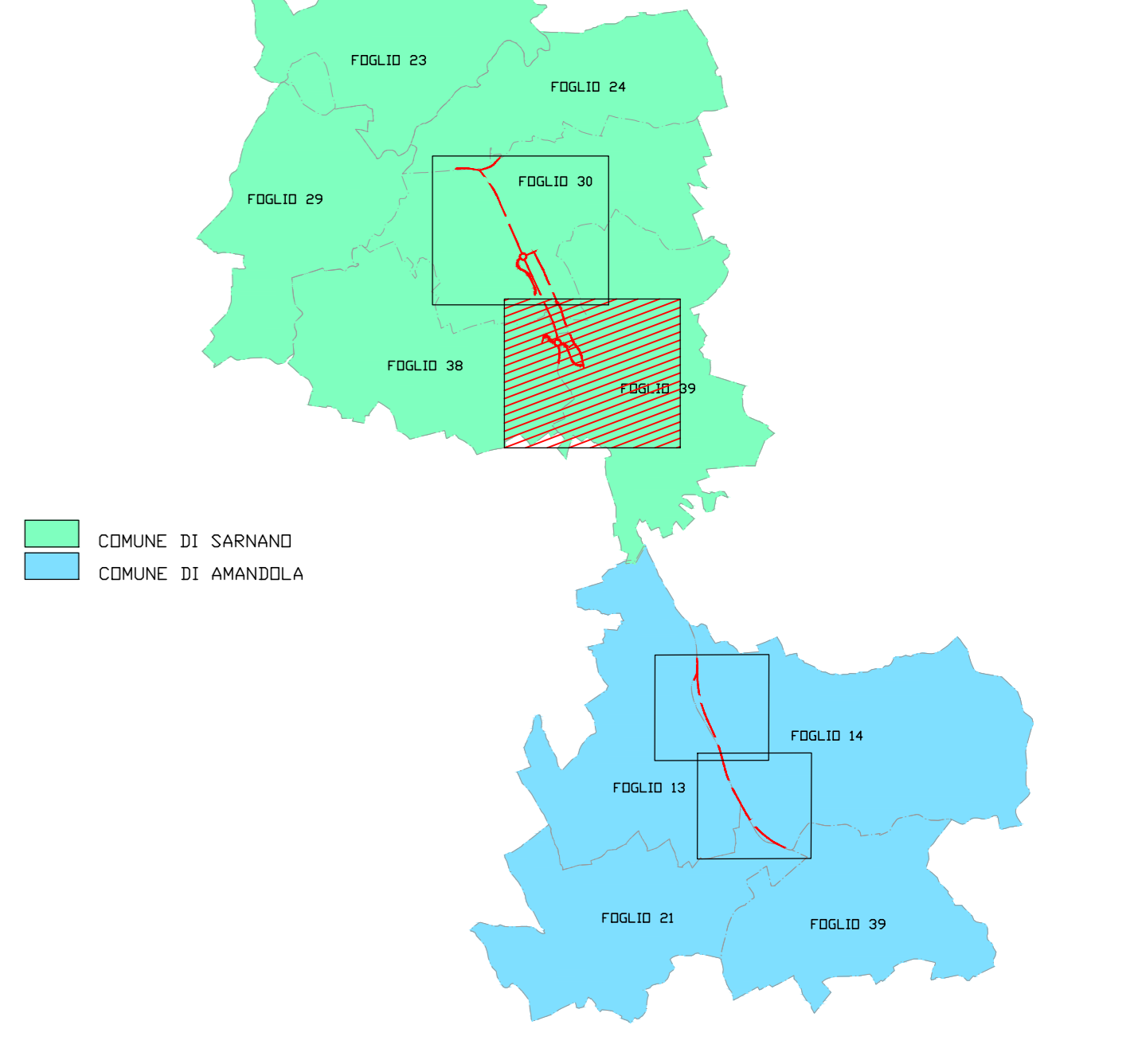


PLANIMETRIA  
1:1000



### KEY-PLAN FUORI SCALA



COMUNE DI SARNANO  
COMUNE DI AMANDOLA

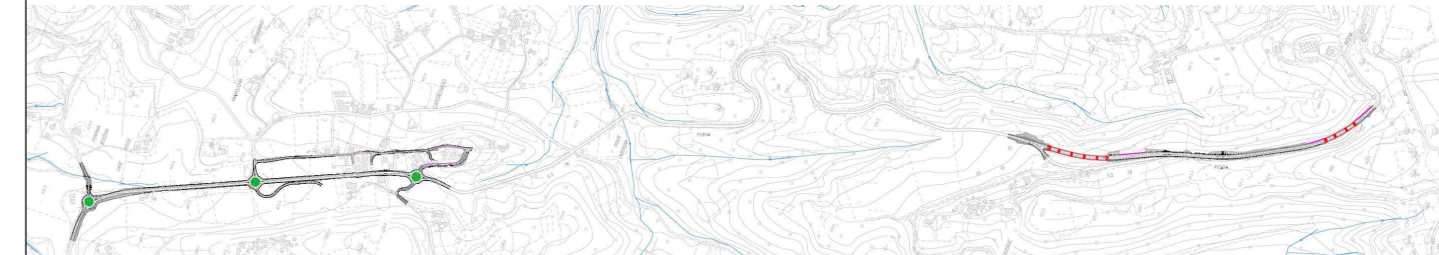
LEGENDA	
	AREE DA ESPROPRIARE
	AREE DA OCCUPARE TEMPORANEAMENTE
	AREE DA ASSERVIRE/CONVENZIONARE
	AREE DEMANIALI
	FASCIA DI RISPETTO
	NUMERO DI PIANO
NOTA BENE	

**Sanas**  
GRUPPO FS ITALIANE

Struttura Territoriale Marche  
Via Sarnano, 10 - 62024 Sarnano (MC) - Tel. +39 071 3091111  
Anas S.p.A. - Gruppo Ferrovie dello Stato Italiane  
Società con unico soggetto affiliata di direzione e coordinamento di Ferrovie dello Stato Italiano S.p.A. e controllata ai sensi del D.L. 336/2002 (convertito con L. 178/2003)  
Via Montebiano, 10 - 00185 Roma - T +39 06 44481 - F +39 06 445224  
Pag. Web: [www.sarnano.fs.it](http://www.sarnano.fs.it)  
Cap. Soc. Euro 2.989.692.000,00 - Ior: R.E.A. 1028591 - P.IVA 02153810303 - C.F. 80208450897

### S.S. 78 "SARNANO - AMANDOLA"

LAVORI DI ADEGUAMENTO/FO MIGLIORAMENTO TECNICO FUNZIONALE DELLA SEZIONE STRADALE IN T.S. E POTENZIAMENTO DELLE INTERSEZIONI - 1° STRALCIO



### PROGETTO DEFINITIVO

IMPRESA ESECUTRICE <b>bruno teodoro</b> PROGETTAZIONE	GRUPPO DI LAVORO ANAS RESPONSABILE DEI LAVORI
IL PROGETTISTA Ing. Valerio Baletti Dir. op. progetto responsabile del procedimento Classe unica ingegnere	IL COORDINATORE DELLA SICUREZZA IN FASE DI PROGETTAZIONE Ing. Valerio Baletti Dir. op. progetto responsabile del procedimento Classe unica ingegnere

RESPONSABILE DEL PROCEDIMENTO Ing. Marco Macchioni	PROTOCOLLO	DATA
---	------------	------

#### ELABORATO: L004

**CAPITOLO - ESPROPRI**

**PLANIMETRIA CATASTALE AREE INTERESSATE - TAV.02**

CODICE PROGETTO L004	NOME FILE L004_TOSES005SPPC02_A.dwg	REVISIONE A	SCALA: 1:1.000
PROGETTO D22201	CODICE ELAB. T00E S005 PPC02	PRIMA EMISSIONE	MARZO 2022
D	REV.	DESCRIZIONE	DATA REDATTO VERIFICATO APPROVATO
C			
B			
A			