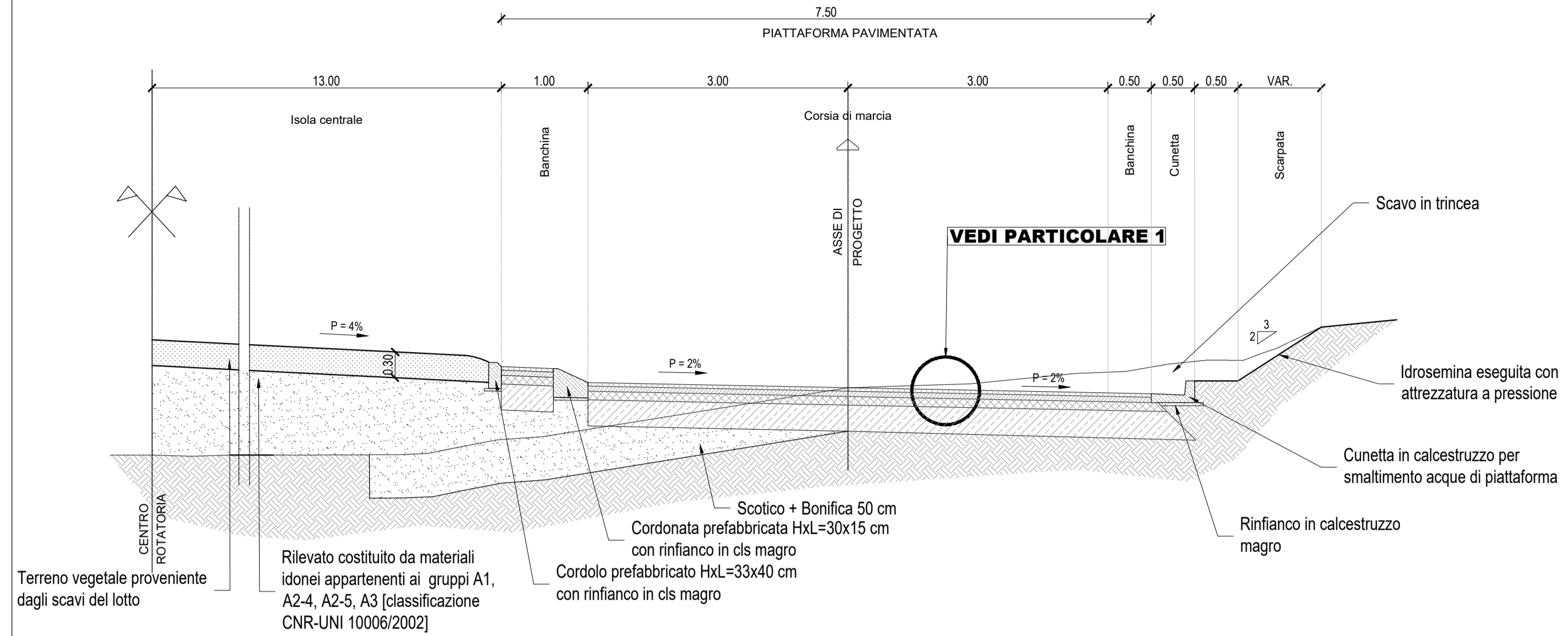


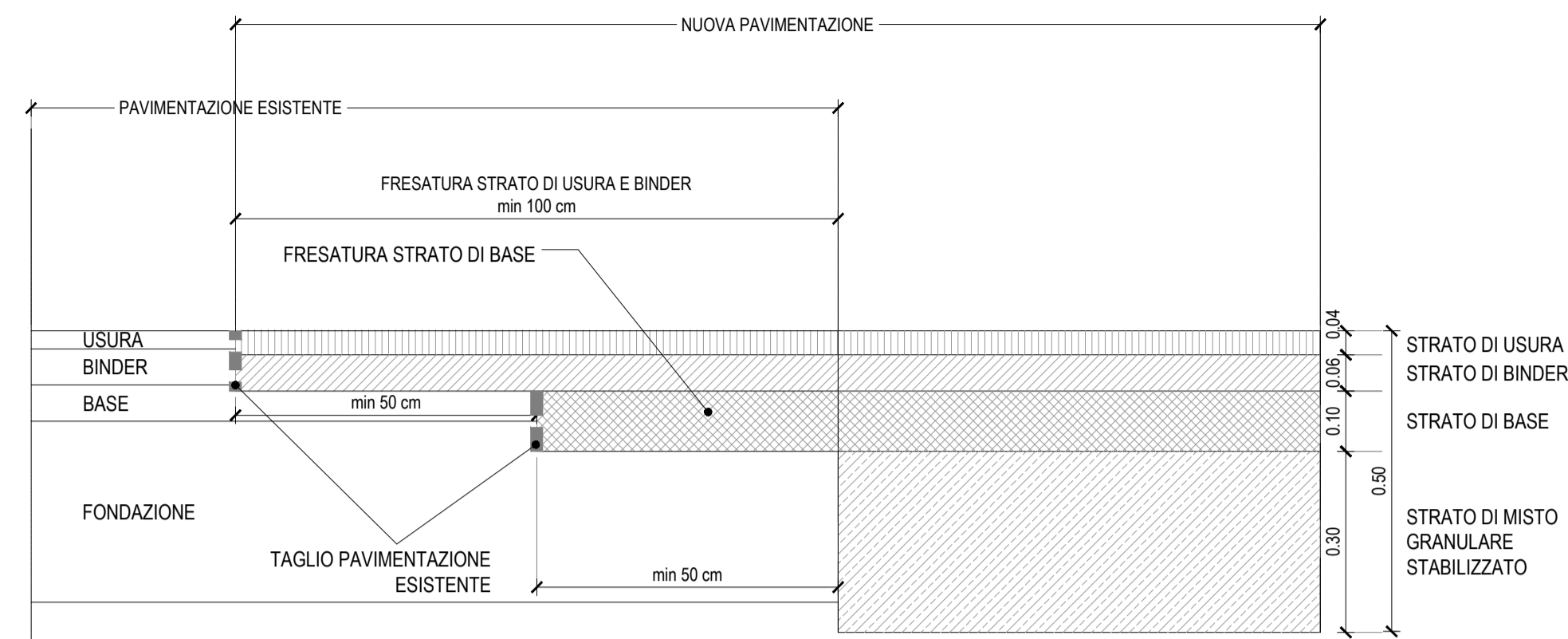
### SEZIONE TIPO ROTATORIA D.EST 40 M

Scala 1:50



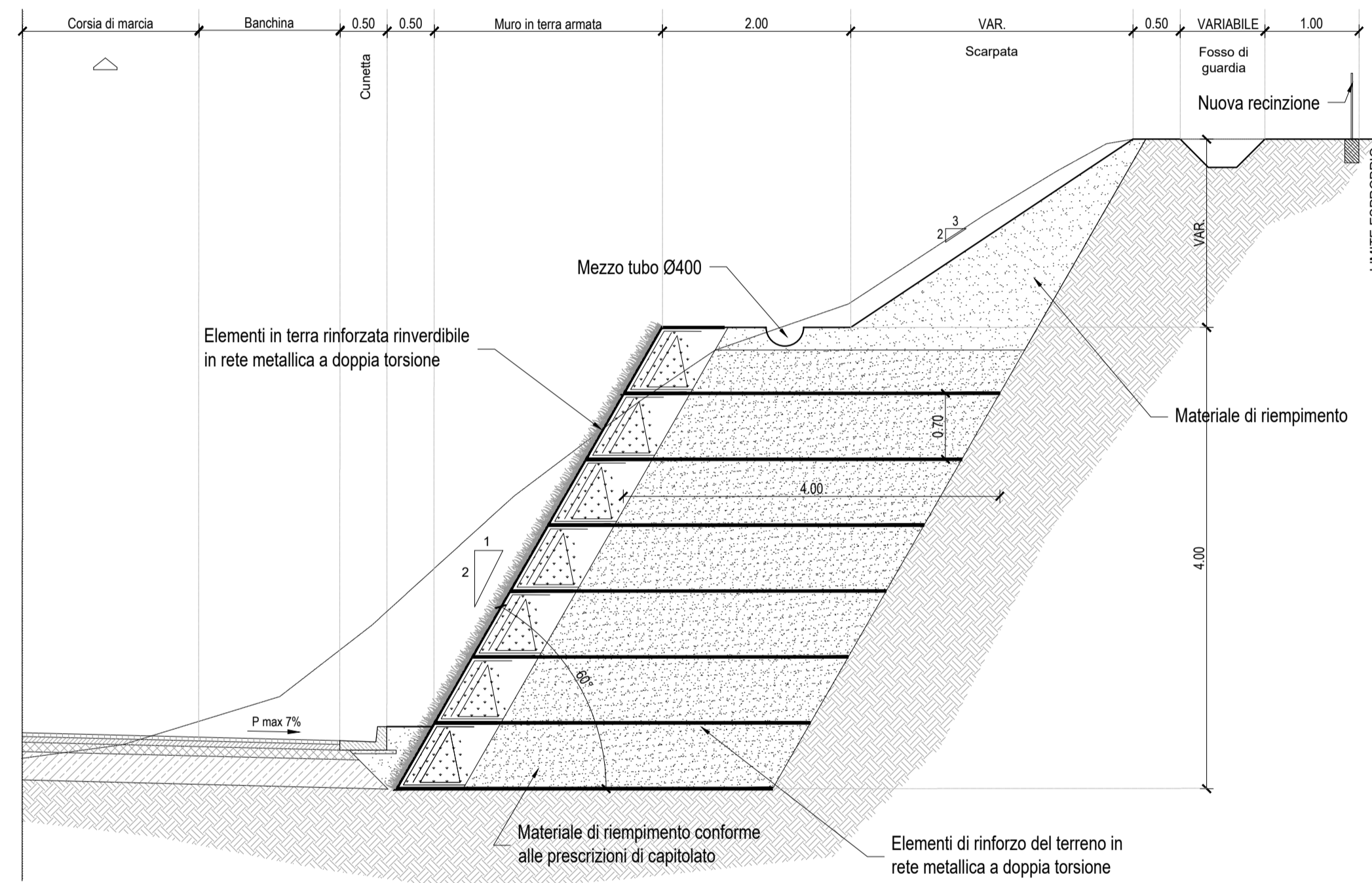
### PARTICOLARE AMMORSAMENTO PAVIMENTAZIONE SOVRASTRUTTURA STRADALE

Scala 1:10



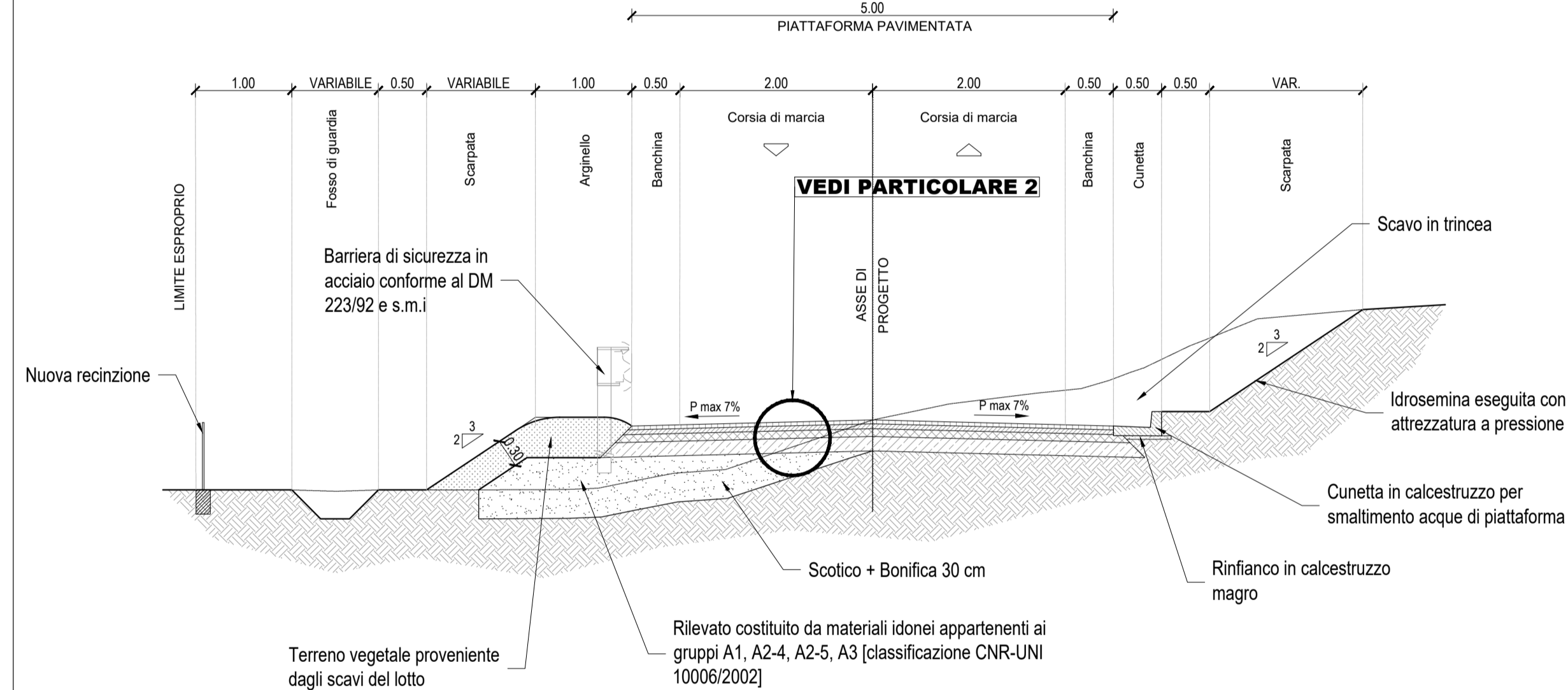
### SEZIONE TIPO TRINCEA H > 4.0 M CON TERRE ARMATE

Scala 1:50



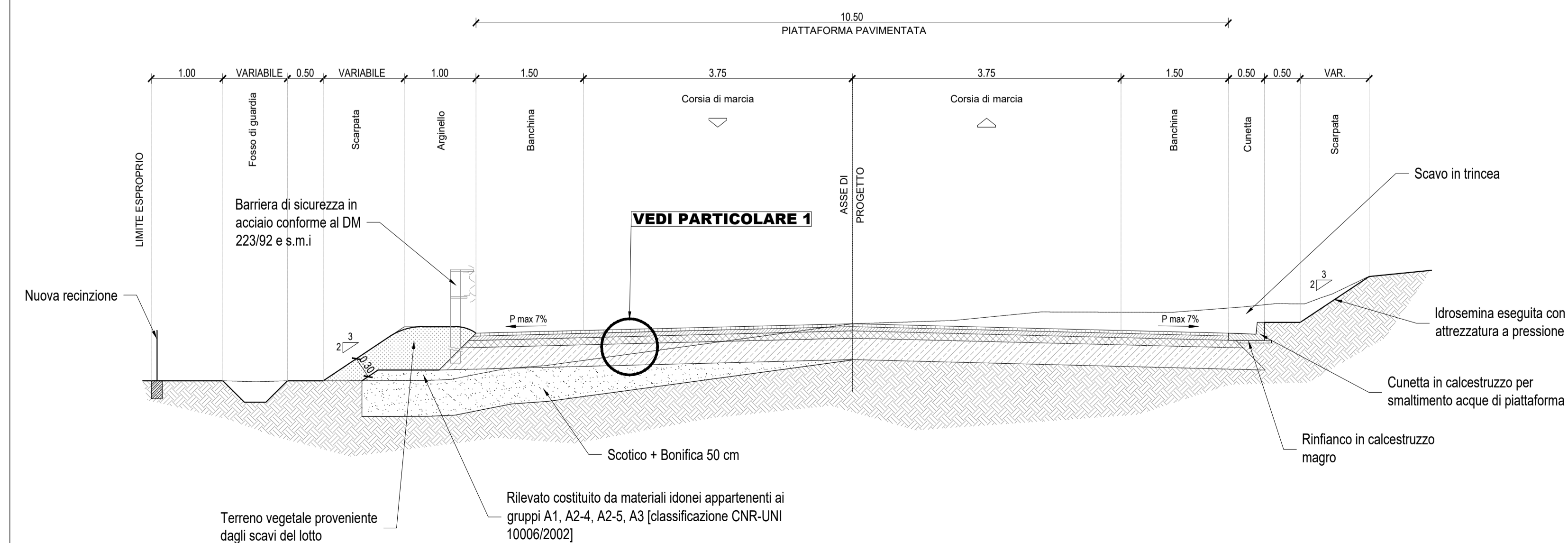
### SEZIONE TIPO VIABILITA' SECONDARIA

Scala 1:50



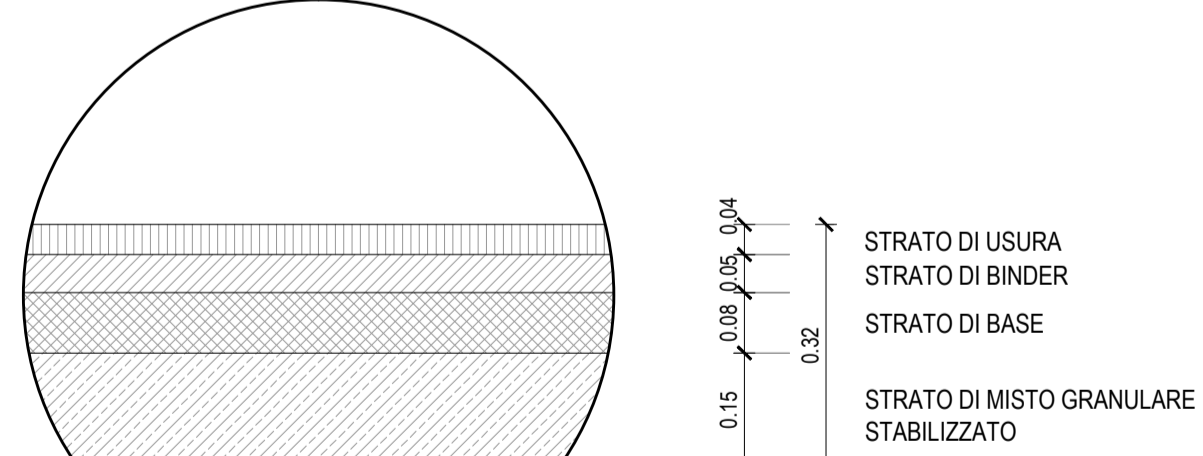
### SEZIONE TIPO PIATTAFORMA C1

Scala 1:50



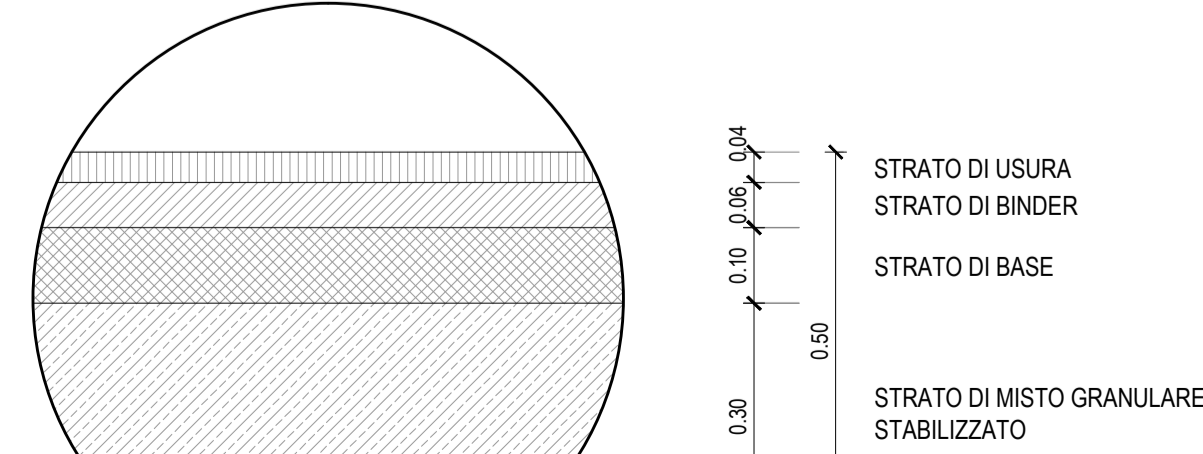
### PARTICOLARE 2 SOVRASTRUTTURA STRADALE

Scala 1:10



### PARTICOLARE 1 SOVRASTRUTTURA STRADALE

Scala 1:10





**GRUPPO FS ITALIANE**

**Struttura Territoriale Marche**  
Via Isorzo, 15 - 60124 Ancona T [+39] 071 / 5591  
Pec: anas.marche@postacert.stradeanas.it - www.stradeanas.it

Anas S.p.A. - Gruppo Ferrovie dello Stato Italiane  
Società con socio unico soggetta all'attività di direzione e coordinamento di ferrovie dello Stato  
Italiane S.p.A. e concessionaria ai sensi del D.L. 136/2002 (convertito con L. 178/2002)  
Via Moncambrano, 10 - 00185 Roma T [+39] 06 44461 - F [+39] 06 4456224  
Pec: anas@postacert.stradeanas.it  
Cap. Soc. Euro 2.269.892.000,00 Iscr. R.E.A. 1024951 P.IVA 02133681003 - C.F. 80208450587

**S.S. 78 "SARNANO - AMANDOLA"**  
LAVORI DI ADEGUAMENTO E/O MIGLIORAMENTO TECNICO FUNZIONALE DELLA SEZIONE STRADALE IN T.S. E POTENZIAMENTO DELLE INTERSEZIONI - 1° STRALCIO



PROGETTO DEFINITIVO			
IMPRESA ESECUTRICE	GRUPPO DI LAVORO ANAS		
			
PROGETTAZIONE	RESPONSABILE DEI LAVORI		
 			
IL PROGETTISTA	IL COORDINATORE DELLA SICUREZZA IN FASE DI PROGETTAZIONE	RESPONSABILE DEL PROCEDIMENTO	
Ing. Valerio BAJETTI Ordine degli Ingegneri della provincia di Ancona n. 632/11 (Diretto tecnico ingegneria del territorio)	Ing. Fabrizio BAJETTI Ordine degli Ingegneri della provincia di Ancona n. 632/11 (Diretto tecnico ingegneria del territorio)	Ing. Marco MANCINA	
			
	PROTOCOLLO	DATA	
N. ELABORATO: <b>R117</b>			
<b>STUDIO IMPATTO AMBIENTALE</b>			
<b>INQUADRAMENTO PROGETTUALE</b>			
<b>Sezioni tipo corpo stradale e opere d'arte</b>			
CODICE PROGETTO	NOOME FILE	REVISIONE	SCALA:
PROGETTO	T00_IA02_AMB_SZ01_A		
A N 0 0 0 0 D 2 2 0 1	CODICE ELAB. T 0 0 1 A 0 2 A M B S Z 0 1	A	VARIE
D			
C			
B			
A	PRIMA EMISSIONE	MARZO 2023	ING. CAROLINA BAJETTI ING. GIANCARLO TANZI ING. VALERIO BAJETTI
REV.	DESCRIZIONE	DATA	REDDATTO VERIFICATO APPROVATO