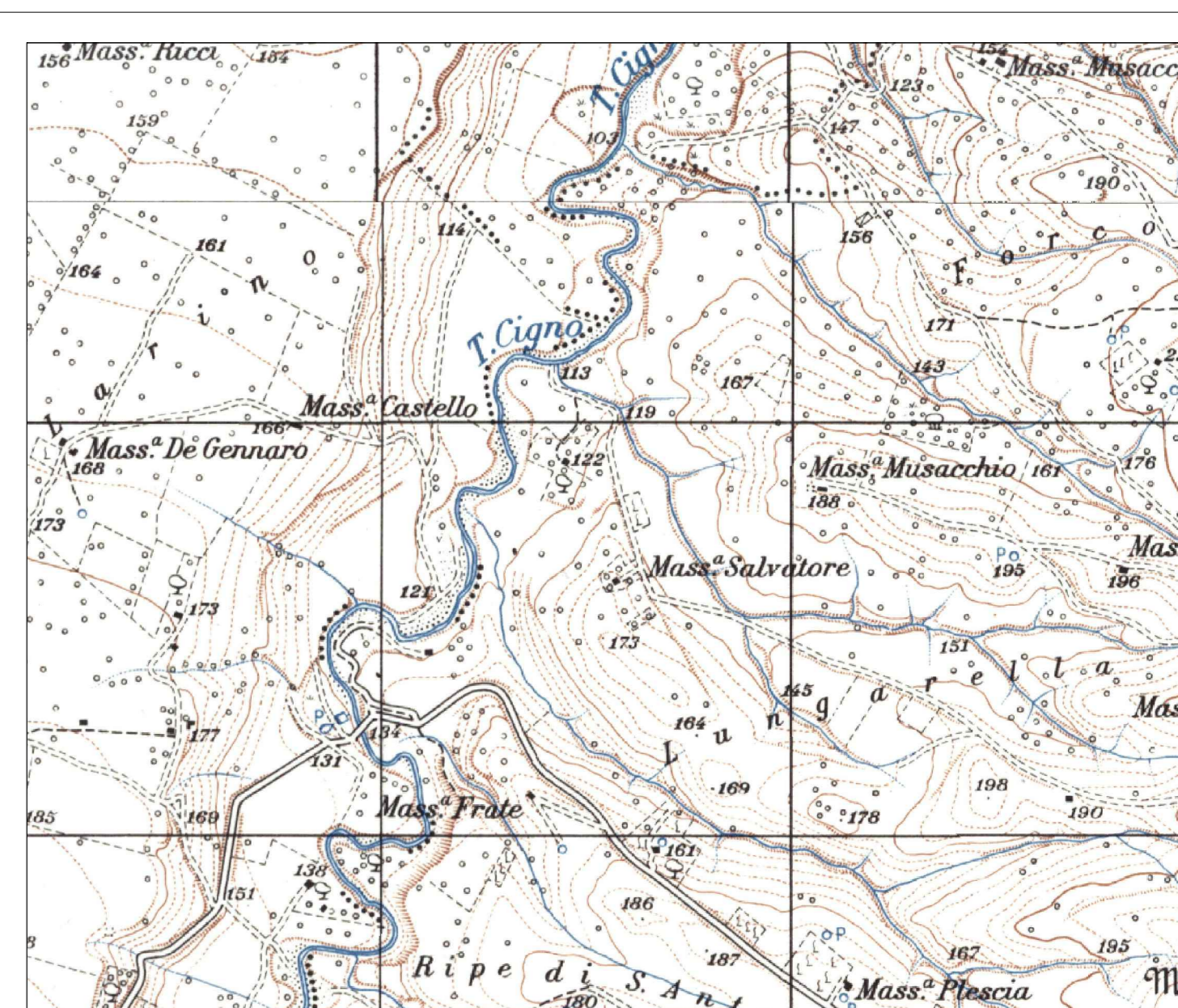


TRATTO A-B: strada di accesso al campo L= 195 m  
 TRATTO B-D: strada interna di manutenzione L= 492 m  
 TRATTO C-E: strada interna di manutenzione L= 252 m



1 INTEGRAZIONI MC. prot. 7158 del 20/12/2022		MR	02/23
1 PROGETTO REV 01		MR	08/21
DESCRIZIONE E REVISIONE			
PROGETTISTA <b>GVC s.r.l.</b> Via... ... ...			
PROGETTO PER LA REALIZZAZIONE DI UN'ARRETRATA SOSTITUIVAMENTE DI POTENZIALE IDRAULICO PER IL 1° PERIODO DI DEMONSTRAZIONE E LAVORO DI LOCALITÀ PARVE DI LAVORO NEL COMUNE DI LARINO E PROGETTO PER IL COMANDO DI URTO E SAN MARTINO IN PENSALE		COD. REF G/128/02/A/1/PD ELABORATO FILE COMPILA N.1 Scale 1:500	
PROGETTO DEFINITIVO <b>PROGETTO STRADALE                  AREA A - PLANIMETRIA</b>			
VERDE 3 S.R.L. COMUNI DI LARINO - URURI - SAN MARTINO IN PENSALE (CB)		Verde 3 s.r.l. SERVIZI DI INGEGNERIA	
<b>1e.a</b>			