

195

196

197

198

199

200

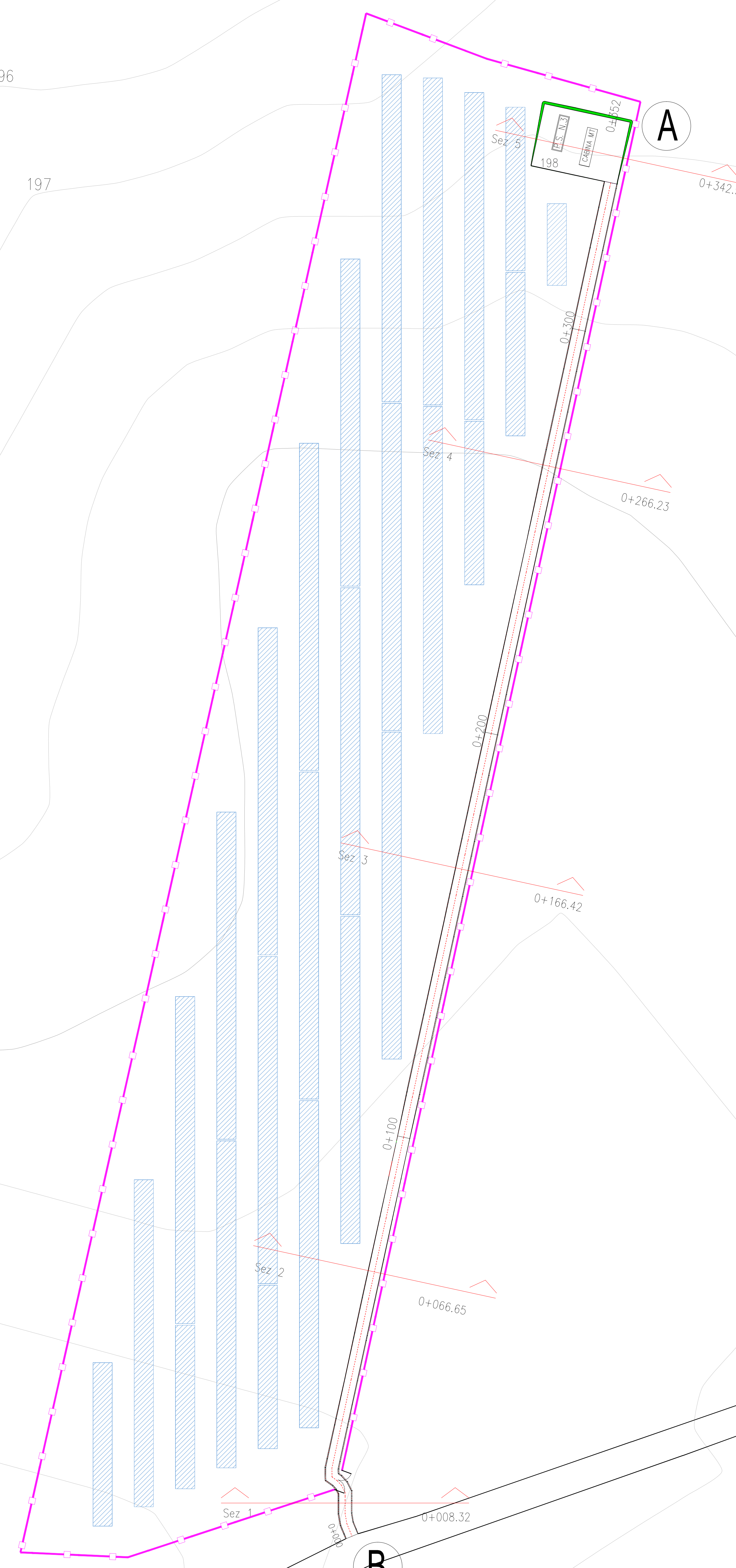
201

202

203

204

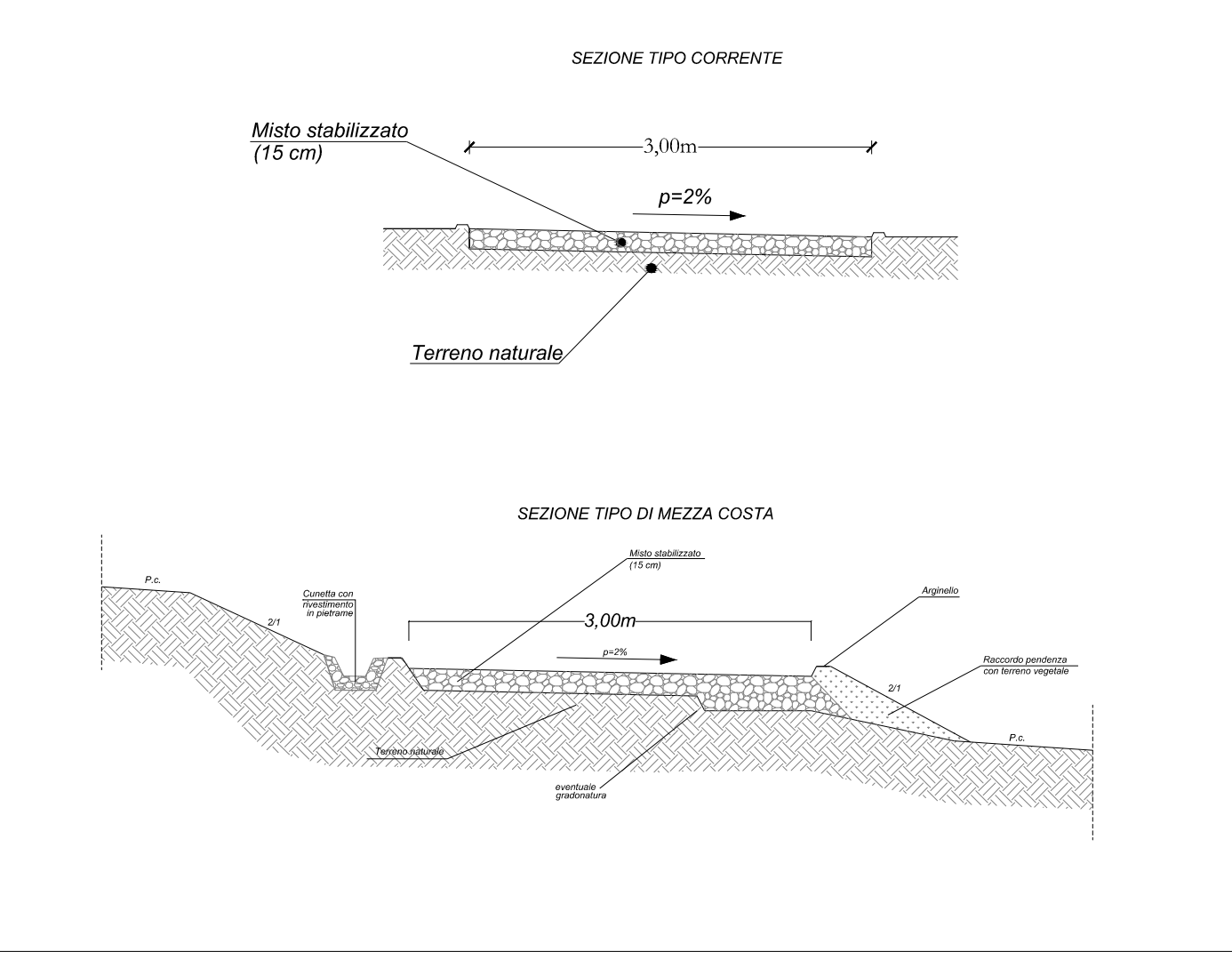
205



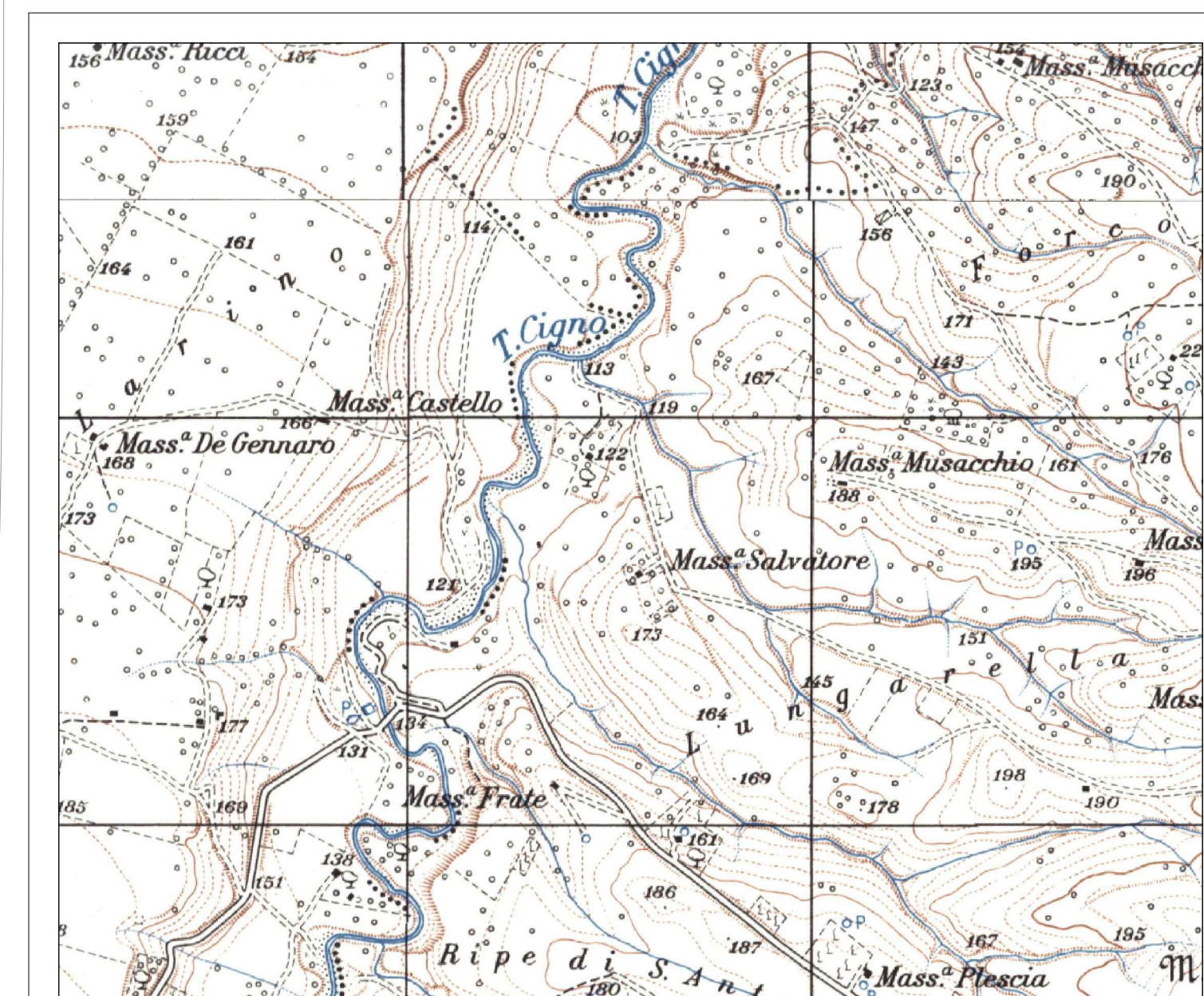
A

B

SEZIONI TIPO



TRATTO A-B: strada di accesso al campo L= 337 m



1	INTEGRAZIONI MIC 006.7198 006.0012/2022	MR	02/23
1	PROGETTO REV 01	MR	02/21
DESCRIZIONE E REVISIONE		Libr.	002
GVC s.r.l.		EMESSO	
VERDE 3 S.R.L.		GVC	
SERVIZI DI INGEGNERIA		SERVIZI DI INGEGNERIA	
COMUNI DI LARINO - URURI - SAN MARTINO IN PENSILIS (CB)		Verde 3 s.r.l.	
PROGETTO PER LA REALIZZAZIONE DI UN IMPIANTO AGROVIVICOLO DI POTENZA NOMINALE FINO A 11.000.000 EURO IN LOCALITÀ FORCIONI NEL COMUNE DI URURI E SAN MARTINO IN PENSILIS		COD. RIF. G128/02/A/01/PD	
PROGETTO DEFINITIVO		ELABORATO FILE	
PROGETTO STRADALE		Campata N°	
AREA B - PLANIMETRIA		Scale 1:500	
		1e.i	