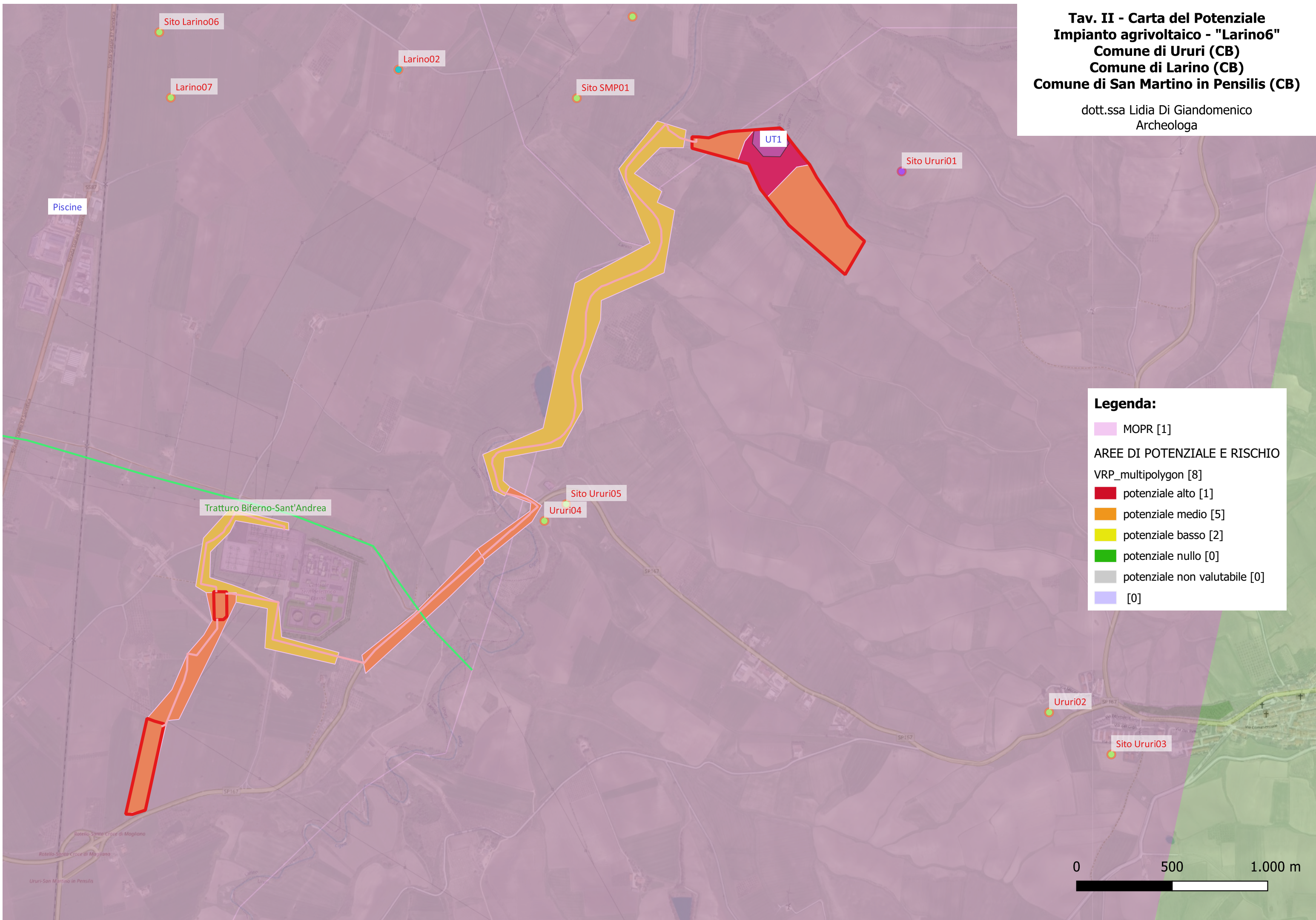


**Tav. II - Carta del Potenziale
Impianto agrivoltaico - "Larino6"
Comune di Ururi (CB)
Comune di Larino (CB)
Comune di San Martino in Pensilis (CB)**

dott.ssa Lidia Di Giandomenico
Archeologa



Legenda:

- MOPR [1]
- AREE DI POTENZIALE E RISCHIO
- VRP_multipolygon [8]
- potenziale alto [1]
- potenziale medio [5]
- potenziale basso [2]
- potenziale nullo [0]
- potenziale non valutabile [0]
- [0]