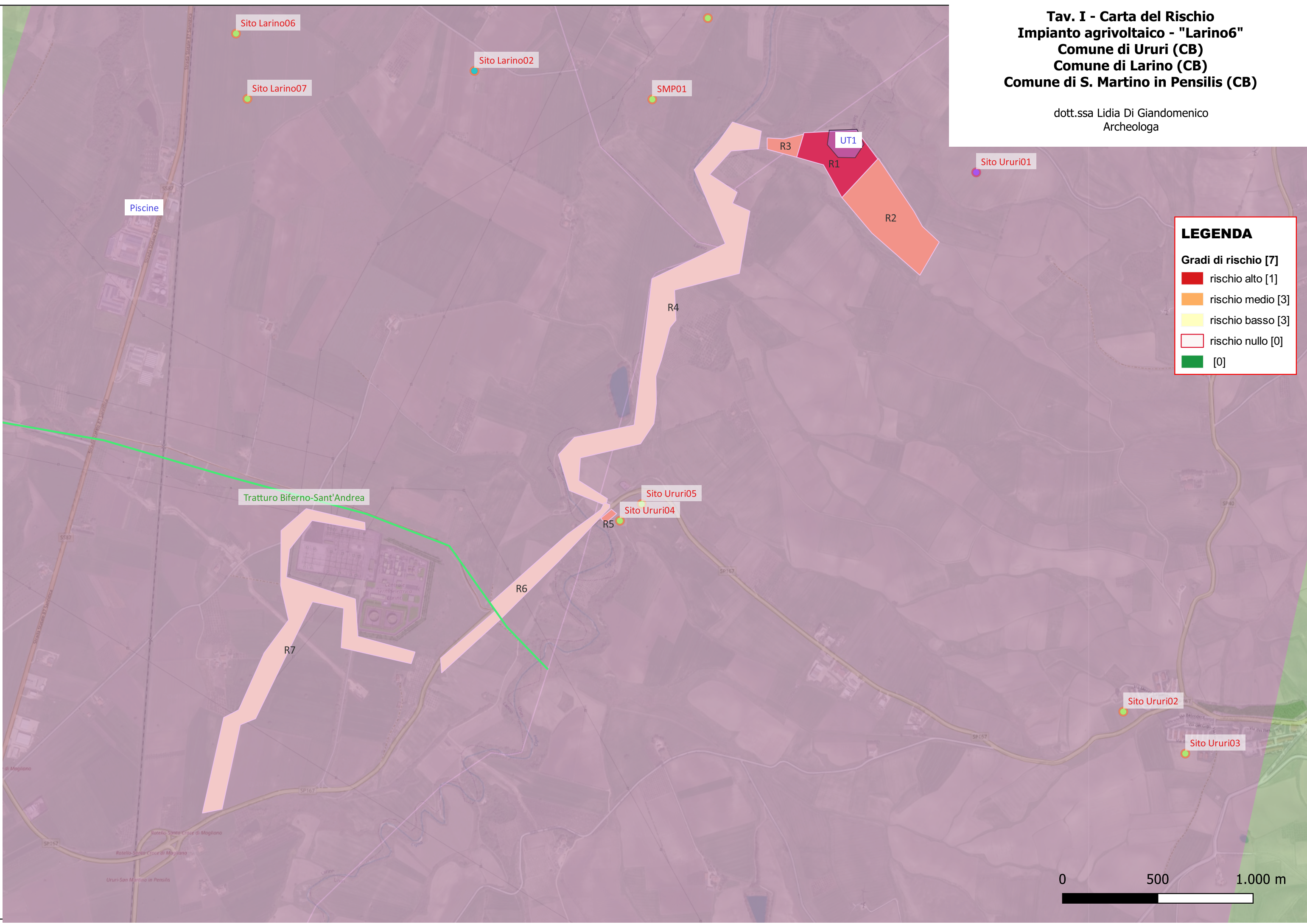


**Tav. I - Carta del Rischio  
Impianto agrivoltaico - "Larino6"  
Comune di Ururi (CB)  
Comune di Larino (CB)  
Comune di S. Martino in Pensilis (CB)**

dott.ssa Lidia Di Giandomenico  
Archeologa



**LEGENDA**

**Gradi di rischio [7]**

- rischio alto [1]
- rischio medio [3]
- rischio basso [3]
- rischio nullo [0]
- [0]

Piscine

Sito Larino06

Sito Larino07

Sito Larino02

SMP01

Sito Ururi01

Tratturo Biferno-Sant'Andrea

Sito Ururi05

Sito Ururi04

Sito Ururi02

Sito Ururi03

