

### Parco eolico "Guarine Fardella"

- Layout
- Cavidotto
- Buffer locale (680 m)
- Soluzione di connessione
- Stazione utente
- SE RTN
- Buffer sovralocale (50 xhtot)
- Limiti comunali

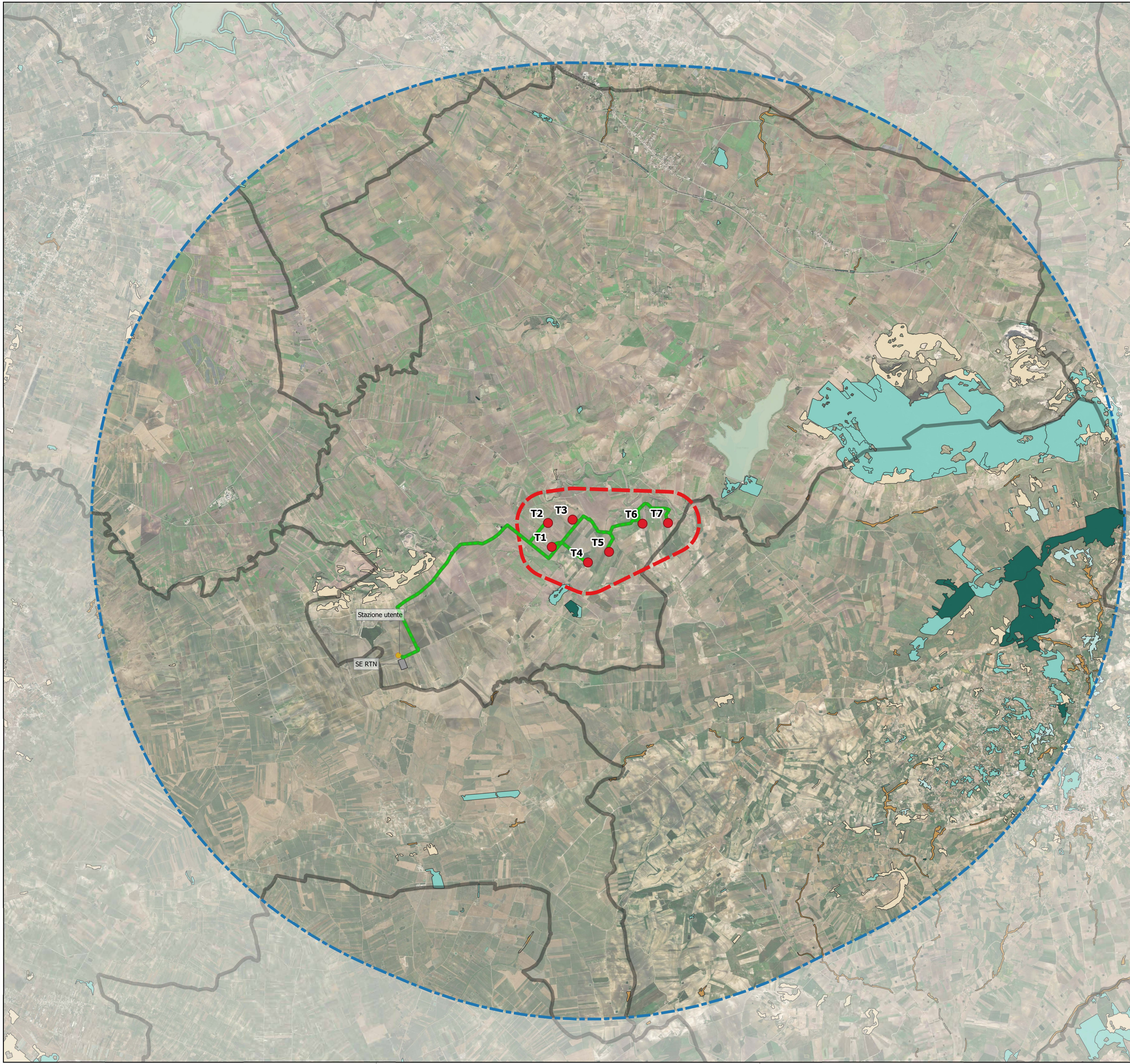
### Carta forestale - D.lgs 227/01

#### Classi inventariali

- BS - FORMAZIONI PIONIERE E SECONDARIE
- FR - FORMAZIONI RIPARIE
- MM - MACCHIE E ARBUSTETI MEDITERRANEI
- QU - QUERCETTI DI ROVERE E ROVERELLA
- RI - RIMBOSCHIMENTI
- Altra categoria inventariale / non specificata

CATEGORIA FORESTALE	DESCRIZIONE CATEGORIA	COOD	TIPI FORESTALI
BOSCHETTI		1	1 Sughereto termomediterraneo costiero
		2	2 Sughereto interno
		3	3 Sughereto su versanti degli alt.
LECCETE		1	1 Lecceite povera superiore
		2	2 Lecceite termomediterranea costiera e delle Cave Sive
		3	3 Lecceite veneta mesomediterranea
		4	4 Lecceite mesomediterr.
ARBUSCI E MACCHIE		1	1 Fitetide di pino d'Aleppo della Sicilia Sud-Orientale
		2	2 Fitetide di pino marittimo di Ispahiera
		3	3 Fitetide di pino domestico
		4	4 Fitetide di pini mediterranei naturalizzati
DORSI E PIANURE		1	1 Querceto di roveri
		2	2 Querceto termofilo di roverella
		3	3 Querceto mesomediterraneo di roverella
		4	4 Querceto mesofilo di roverella dei calcari calcareo
		5	5 Querceto di roverella dei substrati calcarei
CERETI		1	1 Cerete termofila di Quercus pubescens
		2	2 Cerete montana
RIMBOSCHIMENTI		1	1 Rimboscimento di acacia in provincia di Agrigento, Caltanissetta e Girgenti
		2	2 Rimboscimento di latifoglie varie
		3	3 Rimboscimento mediterraneo di conifere
CONICO-CERETI		1	1 Rimboscimento montano di conifere
		2	2 Cistaceo piovoso
MACCHIE E ARBUSTI		1	1 Cistaceo termofilo di Quercus pubescens
		2	2 Cistaceo mesomediterraneo di Quercus pubescens
		3	3 Cistaceo mesomediterraneo di Quercus pubescens
		4	4 Cistaceo mesomediterraneo di Quercus pubescens
RIPARIE		1	1 Ripariteo ripario di Fraxinus excelsior
		2	2 Ripariteo ripario di Fraxinus excelsior
		3	3 Ripariteo ripario di Fraxinus excelsior
		4	4 Ripariteo ripario di Fraxinus excelsior
		5	5 Ripariteo ripario di Fraxinus excelsior
RIPARIE		1	1 Ripariteo ripario di Fraxinus excelsior
		2	2 Ripariteo ripario di Fraxinus excelsior
		3	3 Ripariteo ripario di Fraxinus excelsior
		4	4 Ripariteo ripario di Fraxinus excelsior
		5	5 Ripariteo ripario di Fraxinus excelsior
		6	6 Ripariteo ripario di Fraxinus excelsior
		7	7 Ripariteo ripario di Fraxinus excelsior

Fonte: Sistema Informativo Forestale - <https://at.regione.sicilia.it/ipt/portal/carte-forestali/>



REGIONE SICILIA

COMUNE DI TRAPANI

PROVINCIA DI TRAPANI

## PROGETTO DEFINITIVO

Realizzazione del parco eolico "GUARINE FARDELLA" e relative opere connesse nel comune di TRAPANI (Tp)

Titolo elaborato

**RS06SIA0010S1.1 Carta forestale-D.lgs 227/01**

Codice elaborato

**F0429CT23B**

Scala

**1:40 000**

**F4 ingegneria srl**

Via Di Gura - Centro Direzionale, 85100 Potenza  
Tel: +39 0971 194479 - Fax: +39 0971 55452  
www.f4ingegneria.it - f4ingegneria@pec.it

Il Direttore Tecnico  
(Ing. Giovanni DI SANTO)

Gruppo di lavoro

Ing. Giorgio ZUCCARO  
Dott. For. Luigi ZUCCARO  
Ing. Giuseppe MANZI  
Ing. Rosanna SANIARSIERO  
Arch. Gaia TELESCA

Società certificata secondo le norme UNI-EN-ISO 9001:2015 e UNI-EN-ISO 14001:2015 per l'erogazione di servizi di ingegneria nei settori: civile, idraulico, acustico, energia, ambiente (settore A6-34)

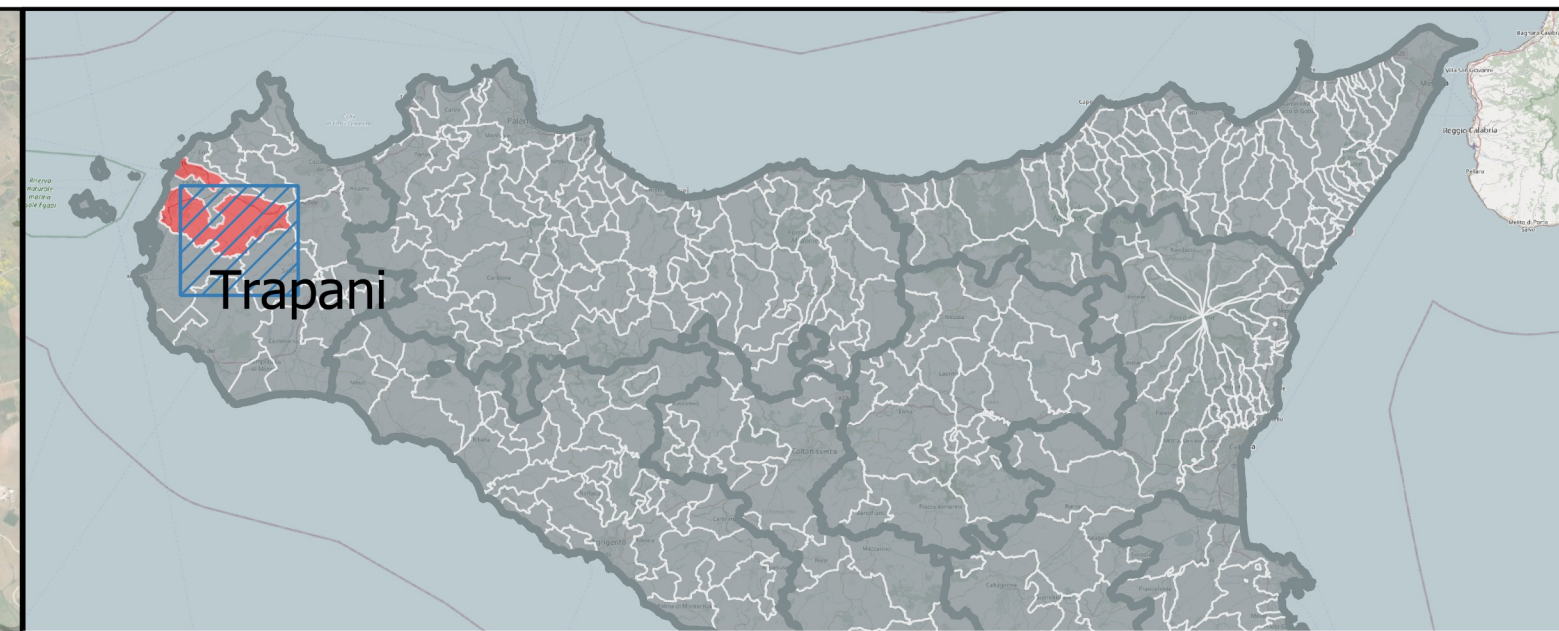
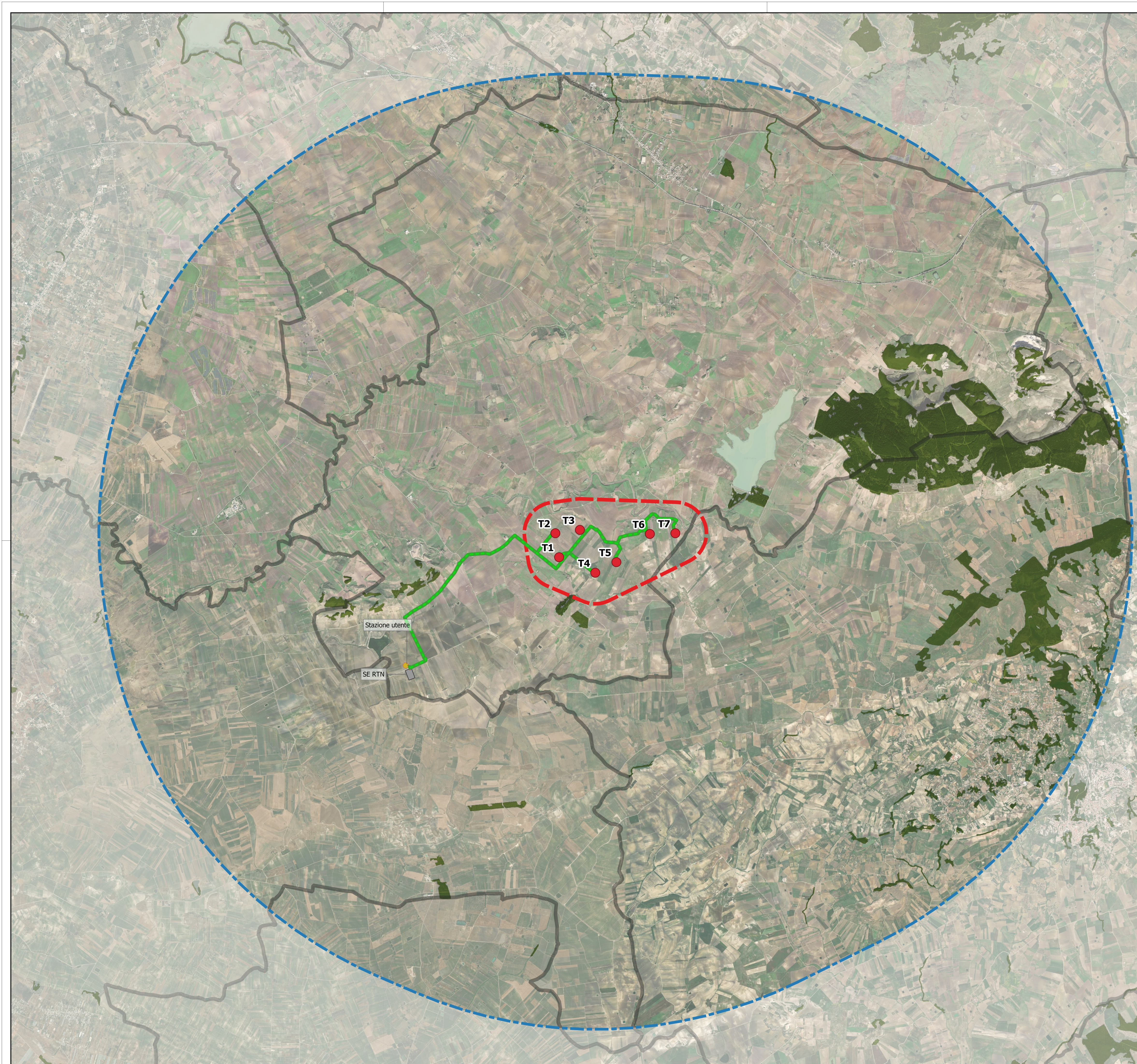
Consulenze specialistiche:

Committente

**GR/alue** Wind Guarine Fardella srl  
Via Durini 9  
20122 Milano (MI)

Data	Descrizione	Redatto	Verificato	Approvato
Novembre 2021	Prima emissione	RSA	LZU	GDS
Marzo 2023	Emissione per integrazione Enti	RSA	LZU	GDS

File sorgente: F0429-E-T02-A\_F0429-C-T23 - da T26 a T29 - T31 - T32 - B.qgz



**Parco eolico "Guarine Fardella"**

- Layout
- Cavidotto
- Buffer locale (680 m)  
Soluzione di connessione
- Stazione utente
- SE RTN
- Buffer sovralocale (50 xHtot)
- Limiti comunali
- Carta forestale - LR 19/96



**PROGETTO DEFINITIVO**

Realizzazione del parco eolico "GUARINE FARDELLA" e relative opere connesse nel comune di TRAPANI (Tp)

Titolo elaborato <p style="text-align: center; font-weight: bold; font-size: 1.2em;">RS06SIA0010S1.2 Carta forestale-LR 16/96</p>	Codice elaborato <p style="text-align: center; font-weight: bold;">F0429CT23B</p> Scala <p style="text-align: center; font-weight: bold;">1:40 000</p> <small>Riproduzione in cartaceo a terzi solo dietro specifica autorizzazione.</small>
--	--

**Progettazione**

<b>F4 ingegneria srl</b> Via Di Giura - Centro Direzionale, 85100 Potenza Tel: +39 0971 1944797 - Fax: +39 0971 55452 www.f4ingegneria.it - f4ingegneria@pec.it	Gruppo di lavoro Ing. Giorgio ZUCCARO Dott. For. Luigi ZUCCARO Ing. Giuseppe MANZI Ing. Rosanna SANTARSIERO Arch. Gaia TELESCA
Il Direttore Tecnico (Ing. Giovanni DI SANTO)	
Società certificata secondo le norme UNI-EN ISO 9001:2015 e UNI-EN ISO 14001:2015 per l'erogazione di servizi di ingegneria nei settori: civile, idraulica, acustica, energia, ambiente (settore IAF: 34).	

Consulenze specialistiche:

**Committente**

<b>Wind Guarine Fardella srl</b> via Durini 9 20122 Milano (MI)	Amministratore unico
---	----------------------

Data	Descrizione	Redatto	Verificato	Approvato
Novembre 2021	Prima emissione	RSA	LZU	GDS
Marzo 2023	Emissione per integrazione Enti	RSA	LZU	GDS