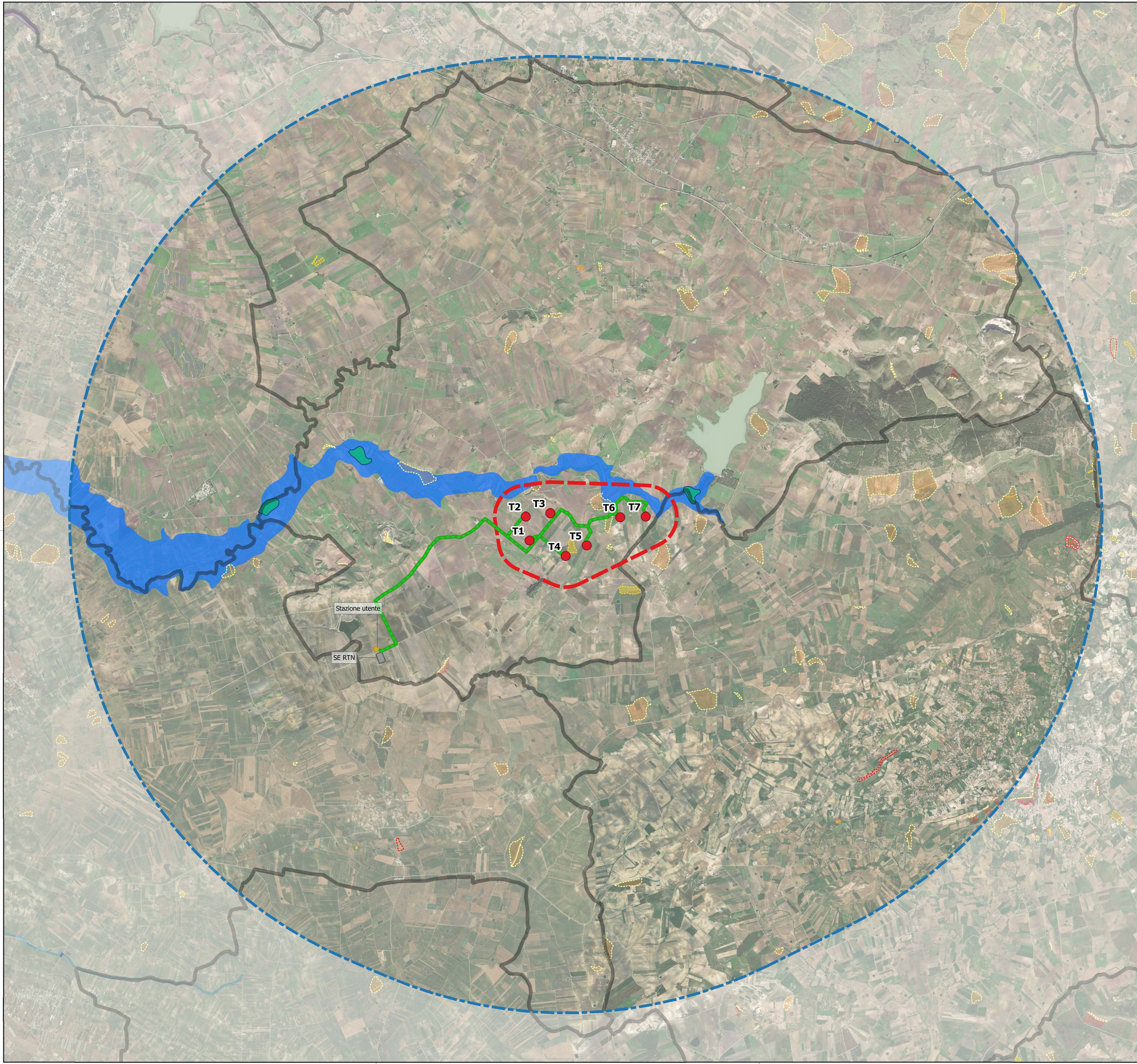


Parco eolico "Guarine Fardella"

- Layout
- Cavidotto
- Soluzione di connessione**
 - Stazione utente
 - SE RTN
 - Buffer locale (680 m)
 - Buffer sovralocale (50 xHtot)
 - Limiti comunali
- Geomorfologia**
 - Stabilizzata artificialmente o naturalmente
 - Quiescente
 - Inattiva
 - Attiva o riattivata
- Classi di pericolosità**
 - P0 - Pericolosità bassa
 - P1 - Pericolosità moderata
 - P2 - Pericolosità moderata
 - P3 - Pericolosità elevata
- Classi di rischio**
 - R1 - Rischio moderato
 - R2 - Rischio medio
 - R3 - Rischio elevato
 - R4 - Rischio molto elevato
 - Fascia di rispetto P3 e P4
- Idraulica**
 - Classi di pericolosità
 - P3
 - Siti di attenzione
 - Classi di rischio
 - R2 - Rischio medio
 - R4 - Rischio molto elevato
 - Manovra scarico
 - Collasso







PROGETTO DEFINITIVO

Realizzazione del parco eolico "GUARINE FARDELLA" e relative opere connesse nel comune di TRAPANI (Tp)

Titolo elaborato

Codice elaborato
F0429CT29B

RS06SIA0016S1.1 Piano assetto idrogeologico e Piano di Gestione del Rischio Alluvioni

Scala
1:40 000

Riproduzione e ristampa vietate senza autorizzazione

Progettazione



F4 ingegneria srl
Via Di Giura - Centro Direzionale, 85100 Potenza
Tel: +39 0971 1944797 - Fax: +39 0971 55452
www.f4ingegneria.it - f4ingegneria@pec.it

Il Direttore Tecnico
(Ing. Giovanni DI SANTO)

Gruppo di lavoro

Ing. Giorgio ZUCCARO
Dott. For. Luigi ZUCCARO
Ing. Giuseppe MANZI
Ing. Rosanna SANTARSIERO
Arch. Gaia TELESCA



Società certificata secondo le norme UNI-EN-ISO 9001:2015 e UNI-EN-ISO 14001:2015 per l'erogazione di servizi di Ingegneria nei settori: civile, idraulica, acustica, energia, ambiente (settore A6-34)

Consulenze specialistiche:

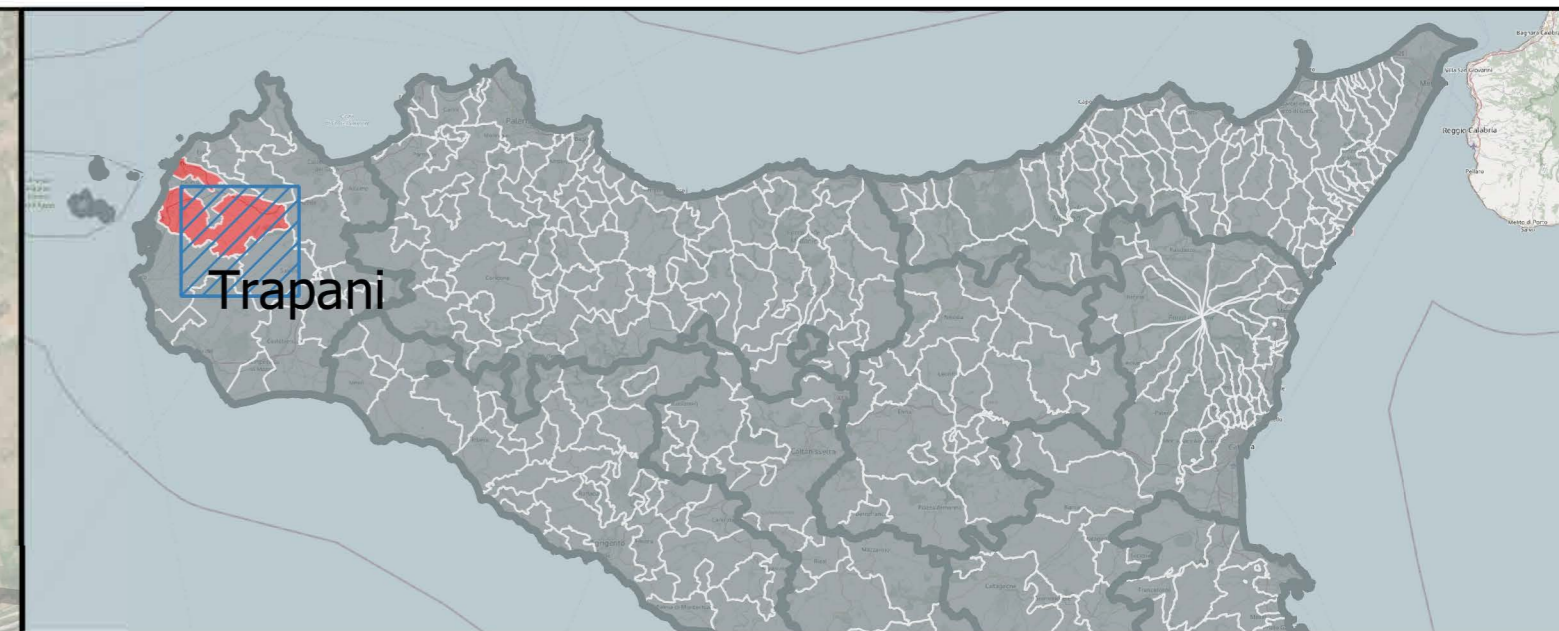
Committente



Wind Guarine Fardella srl
Via Durini 9
20122 Milano (MI)

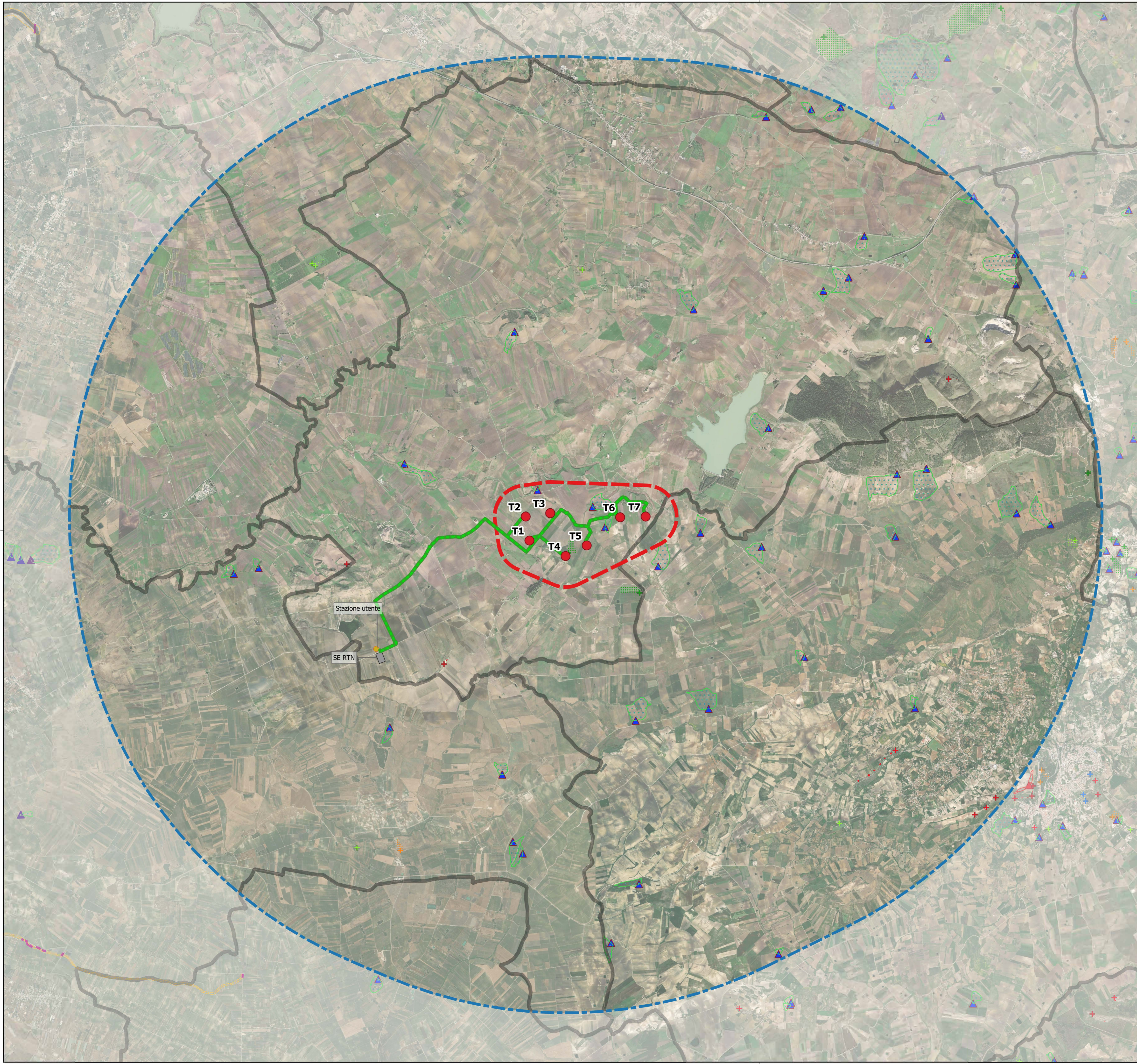
Data	Descrizione	Redatto	Verificato	Approvato
Novembre 2021	Prima emissione	RSA	LZU	GDS
Marzo 2023	Emissione per integrazione Enti	RSA	LZU	GDS

File sorgente: F0429-E-T02-A_F0429-C-T23 - da T26 a T29 - T31 - T32 - B.qgz



Parco eolico "Guarine Fardella"

- Layout
- Cavidotto
- Soluzione di connessione**
- Stazione utente
- SE RTN
- Buffer locale (680 m)
- Buffer sovralocale (50 xHtot)
- Limiti comunali
- Piano di Gestione e Rischio Alluvioni_PGRA**
- Classi di rischio**
- R2-medio
- R4-molto elevato
- Inventario Fenomeni Franosi Italia (IFFI)**
- Frane**
- Crollo/Ribaltamento
- Scivolamento rotazionale/traslato
- Colamento lento
- Sprofondamento
- Complesso
- Aree con crolli/ribaltamenti diffusi
- Aree con frane superficiali diffuse
- Punto identificativo frane
- Crollo/Ribaltamento
- Scivolamento rotazionale/traslato
- Colamento lento
- Sprofondamento
- Complesso
- Aree con crolli/ribaltamenti diffusi
- Aree con frane superficiali diffuse



PROGETTO DEFINITIVO

Realizzazione del parco eolico "GUARINE FARDELLA" e relative opere connesse nel comune di TRAPANI (Tp)

Titolo elaborato: **RS06SIA0016S1.2 Piano assetto idrogeologico e Piano di Gestione del Rischio Alluvioni**

Codice elaborato: **F0429CT29B**

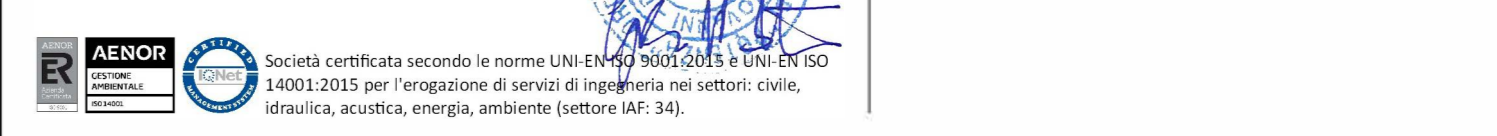
Scala: **1:40 000**

Progettazione

F4 ingegneria srl
 Via Di Giura - Centro Direzionale, 85100 Potenza
 Tel: +39 0971 1944797 - Fax: +39 0971 55452
 www.f4ingegneria.it - f4ingegneria@pec.it

Il Direttore Tecnico
 (Ing. Giovanni DI SANTO)

Gruppo di lavoro
 Ing. Giorgio ZUCCARO
 Dott. For. Luigi ZUCCARO
 Ing. Giuseppe MANZI
 Ing. Rosanna SANTARSIERO
 Arch. Gaia TELESCA



Consulenze specialistiche:

Committente

GR/alue Wind Guarine Fardella srl
 Via Durini 9
 20122 Milano (MI)

Data	Descrizione	Redatto	Verificato	Approvato
Novembre 2021	Prima emissione	RSA	LZU	GDS
Marzo 2023	Emissione per integrazione Enti	RSA	LZU	GDS