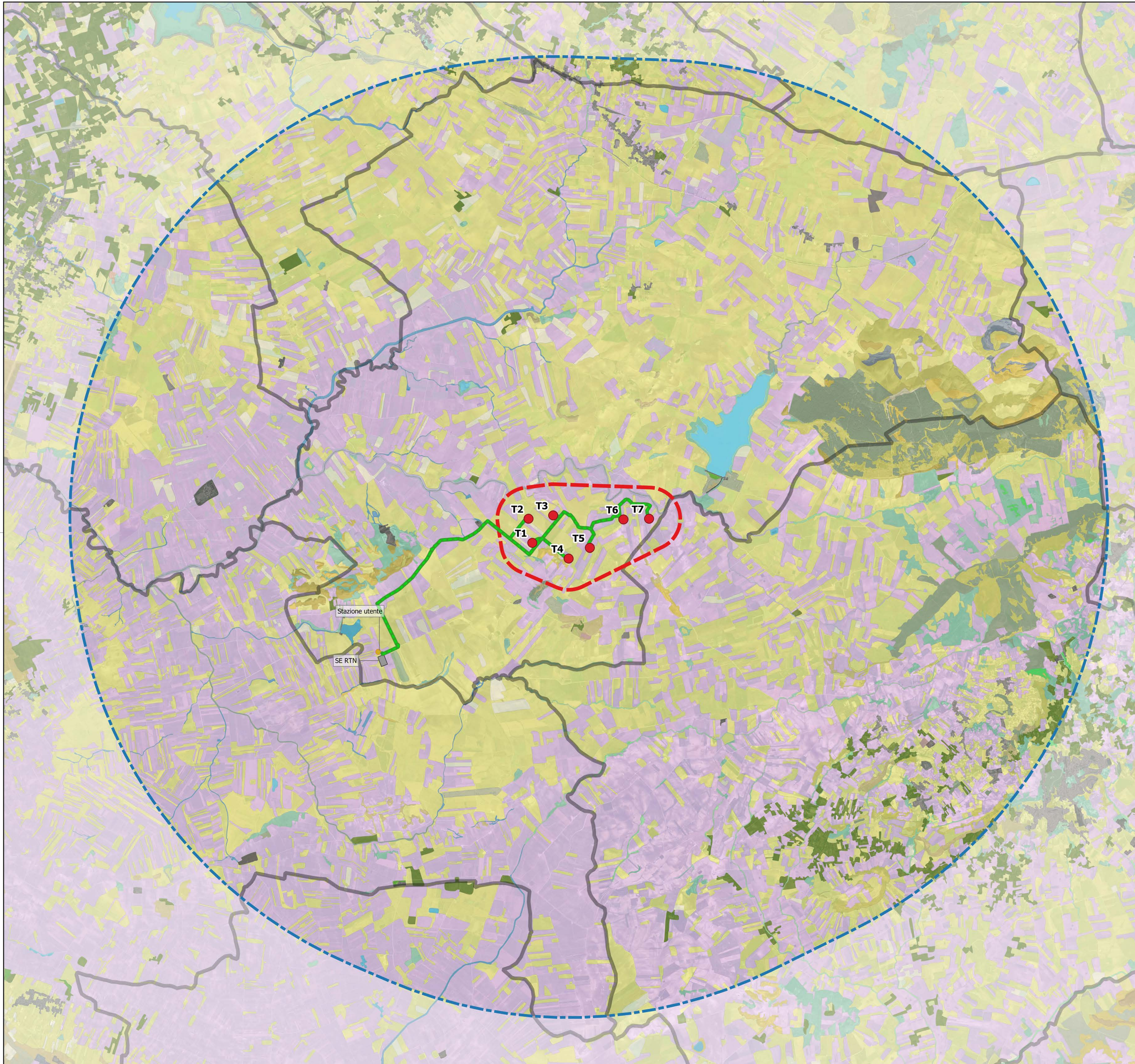


Parco eolico "Guarine Fardella"

- Layout
- Buffer locale (680 m)
- Buffer sovralocale (50 xHtot)
- Limiti comunali

Carta della Natura, 2013

- 22.1-Acque dolci (laghi, stagni)
- 24.225-Greti dei torrenti mediterranei
- 31.844-Cespuglieti a ginestre collinari e montani italiani
- 31.8A-Roveti
- 32.211-Macchia bassa a olivastro e lentisco
- 32.215-Macchia a Cytisus laniger, Cytisus spinosus, Cytisus infestus
- 32.23-Gariga a Ampelodesmos mauritanicus
- 32.24-Macchia con Chamaerops humilis
- 32.4-Garighe e macchie mesomediterranee calcicole
- 34.5-Praterie aride mediterranee
- 34.6-Steppe di alte erbe mediterranee
- 34.8 m-Praterie subnitrofile
- 37.4-Prati umidi di erbe alte mediterranee
- 41.732-Querceti mediterranei a roverella
- 44.12-Saliceti arbustivi ripariali mediterranei
- 44.81-Boscaglie ripariali a tamerice, oleandri, agnocasto
- 45.21-Sugherete tirreniche
- 45.31A-Lecceste sud-italiane e siciliane
- 53.1-Canneti a Phragmites australis e altre elofite
- 62.14-Rupi carbonatiche dei rilievi del Mediterraneo occidentale
- 82.1-Culture intensive
- 82.3-Culture estensive
- 83.11-Oliveti
- 83.15-Frutteti
- 83.16-Agrumeti
- 83.21-Vigneti
- 83.31-Plantagioni di confere
- 83.321-Coltivazioni di pioppo
- 83.322-Plantagioni di eucalipti
- 85.1-Grandi parchi
- 86.1-Città, centri abitati
- 86.3-Siti industriali attivi
- 86.41-Cave



PROGETTO DEFINITIVO

Realizzazione del parco eolico "GUARINE FARDELLA" e relative opere connesse nel comune di TRAPANI (Tp)

Titolo elaborato

RS06SIA0018S1.1 Carta della Natura-Carta degli Habitat

Codice elaborato

F0429CT31B

Scala

1:40 000

Riproduzione e consegna a terzi solo dietro specifica autorizzazione

Progettazione

F4 Ingegneria srl
Via Di Giura - Centro Direzionale, 85100 Potenza
Tel: +39 0971 1944797 - Fax: +39 0971 55452
www.f4ingegneria.it - f4ingegneria@pec.it

Il Direttore Tecnico
(Ing. Giovanni DI SANTO)

Gruppo di lavoro

Ing. Giorgio ZUCCARO
Dott. For. Luigi ZUCCARO
Ing. Giuseppe MANZI
Ing. Rosanna SANTARSIERO
Arch. Gaia TELESCA

Società certificata secondo le norme UNI EN ISO 9001:2015 e UNI EN ISO 14001:2015 per l'erogazione di servizi di ingegneria nei settori: civile, idraulica, acustica, energia, ambiente (settore IAF: 34).

Consulenze specialistiche:

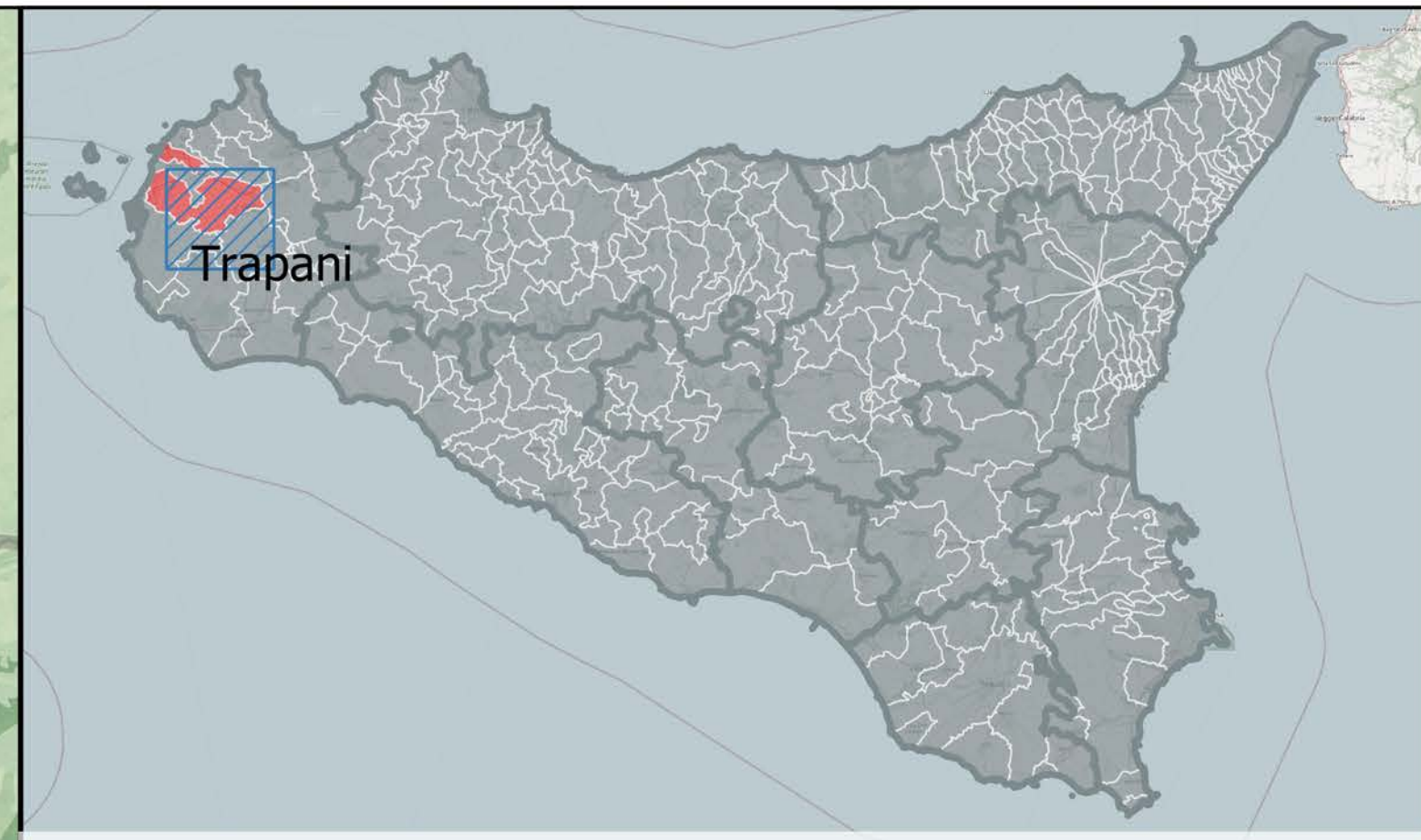
Committente

Wind Guarine Fardella srl
via Durini 9
20122 Milano (MI)

Amministratore unico

Data	Descrizione	Redatto	Verificato	Approvato
Novembre 2021	Prima emissione	RSA	LZU	GDS
Marzo 2023	Emissione per integrazione Enti	RSA	LZU	GDS

File sorgente: F0429-E-T02-A_F0429-C-T23 - da T26 a T29 - T31 - T32 - B.qgz

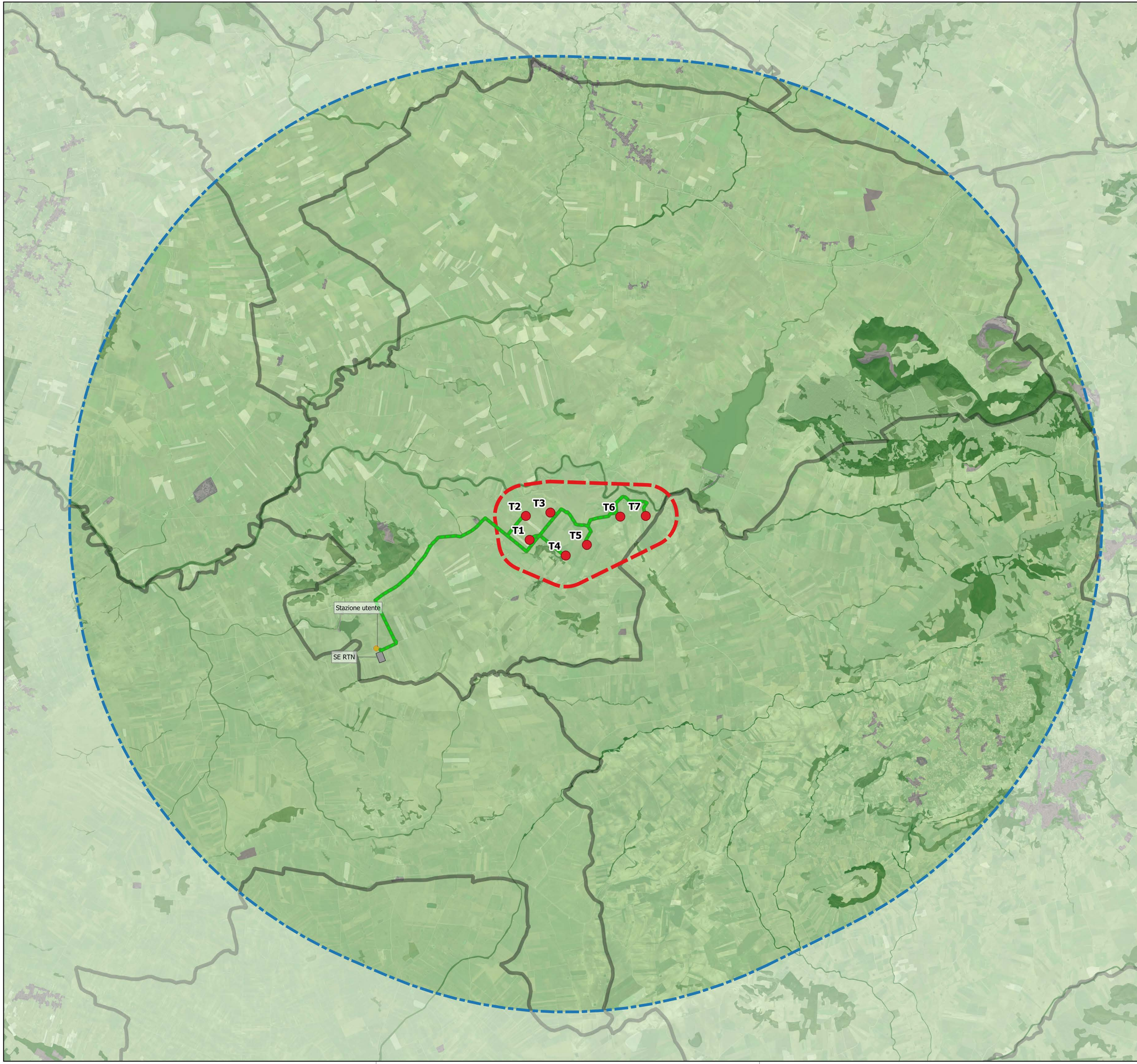


Parco eolico "Guarine Fardella"

- Layout
- Buffer locale (680 m)
- Buffer sovralocale (50 xHtot)
- Limiti comunali

Carta della Natura, 2013

- Molto bassa
- Bassa
- Media
- Alta
- Molto alta
- Non valutato



PROGETTO DEFINITIVO

Realizzazione del parco eolico "GUARINE FARDELLA" e relative opere connesse nel comune di TRAPANI (Tp)

Titolo elaborato

Codice elaborato

RS06SIA0018S1.2 Carta della Natura-Valore Ecologico

Scala: **1:40 000**

Riproduzione e consegna a terzi solo dietro specifica autorizzazione

Progettazione

F4 ingegneria srl
Via Di Giura - Centro Direzionale, 85100 Potenza
Tel: +39 0971 1944797 - Fax: +39 0971 55452
www.f4ingegneria.it - f4ingegneria@pec.it

Il Direttore Tecnico
(Ing. Giovanni DI SANTO)

Gruppo di lavoro

Ing. Giorgio ZUCCARO
Dott. For. Luigi ZUCCARO
Ing. Giuseppe MANZI
Ing. Rosanna SANTARSIERO
Arch. Gaia TELESCA

Società certificata secondo le norme UNI EN ISO 9001:2015 e UNI EN ISO 14001:2015 per l'erogazione di servizi di ingegneria nei settori: civile, idraulica, acustica, energia, ambiente (settore IAF: 34).

Consulenze specialistiche:

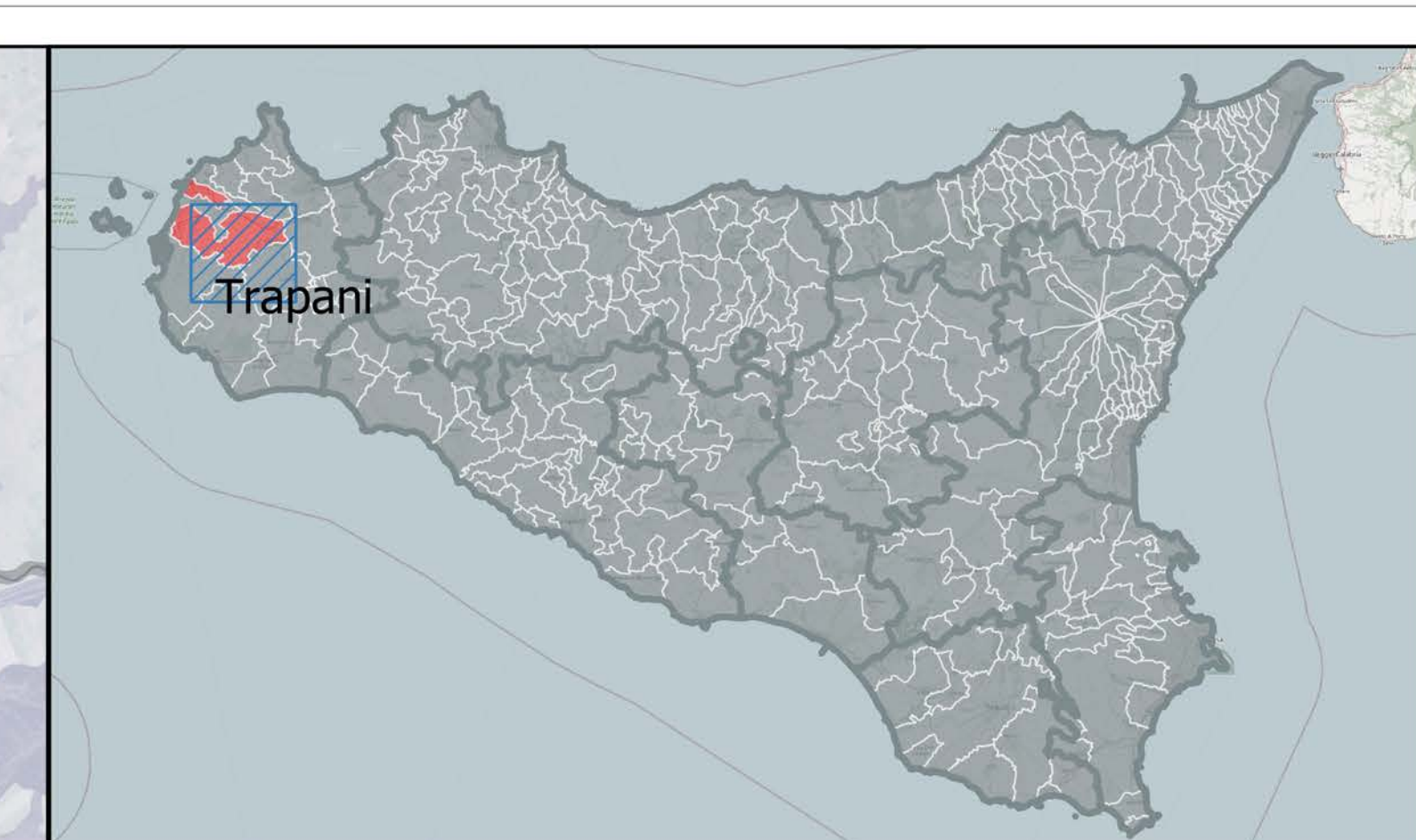
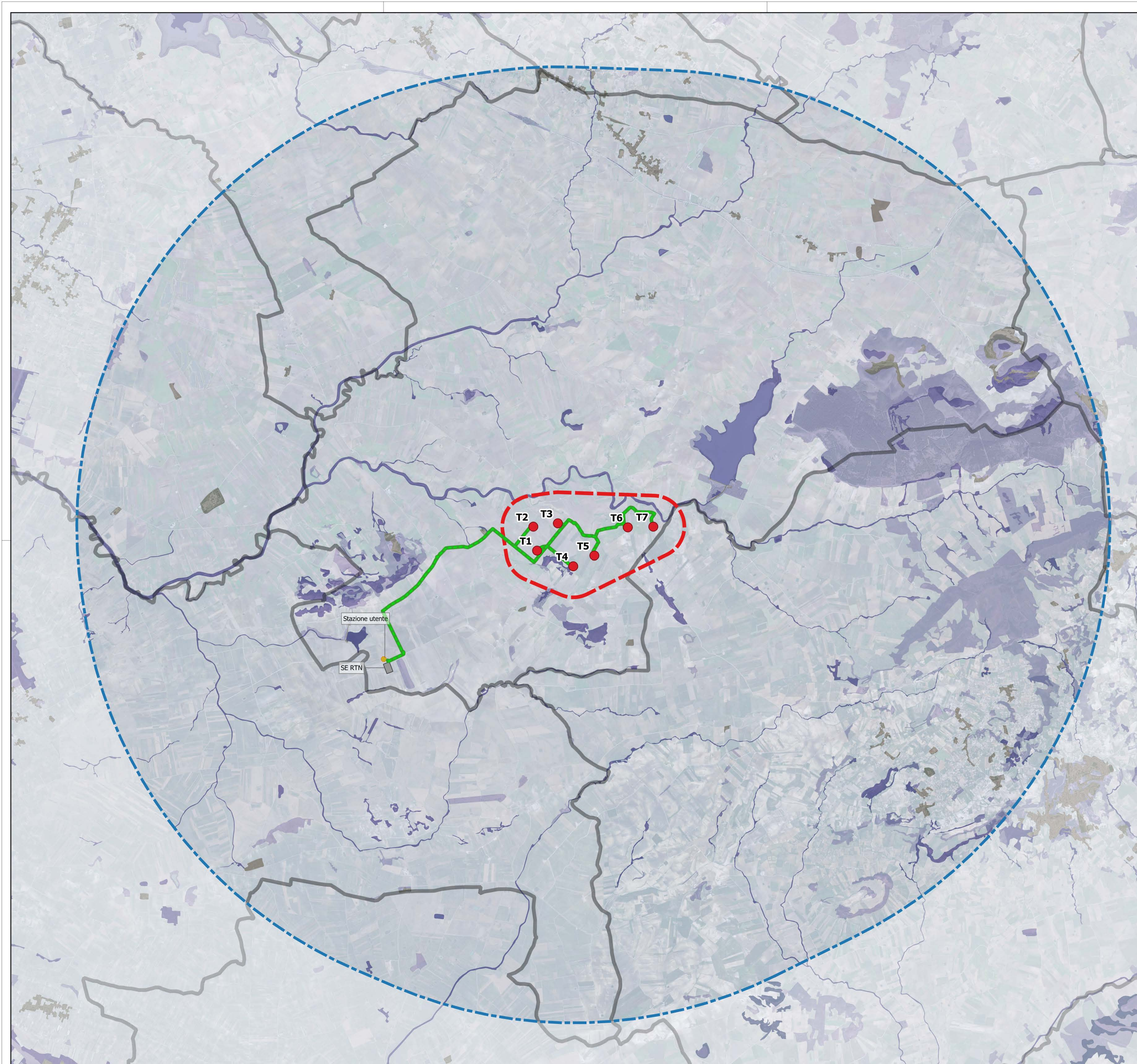
Committente

Wind Guarine Fardella srl
via Durini 9
20122 Milano (MI)

Amministratore unico

Data	Descrizione	Redatto	Verificato	Approvato
Novembre 2021	Prima emissione	RSA	LZU	GDS
Marzo 2023	Emissione per integrazione Enti	RSA	LZU	GDS

File sorgente: F0429-E-T02-A_F0429-C-T23 - da T26 a T29 - T31 - T32 - B.qgz



Parco eolico "Guarine Fardella"

- Layout
- Buffer locale (680 m)
- Buffer sovralocale (50 xHtot)
- Limiti comunali

Carta della Natura, 2013

- Molto bassa
- Bassa
- Media
- Alta
- Molto alta
- Non valutato

PROGETTO DEFINITIVO

Realizzazione del parco eolico "GUARINE FARDELLA" e relative opere connesse nel comune di TRAPANI (Tp)

Titolo elaborato

RS06SIA001851.3 Carta della Natura-Sensibilità Ecologica

Codice elaborato

F0429CT31B

Scala

1:40 000

Reproduzione e consegna a terzi solo dietro specifica autorizzazione

Progettazione

F4 ingegneria srl
Via Di Giura - Centro Direzionale, 85100 Potenza
Tel: +39 0971 1944797 - Fax: +39 0971 55452
www.f4ingegneria.it - f4ingegneria@pec.it

Il Direttore Tecnico
(Ing. Giovanni DI SANTO)

Gruppo di lavoro

Ing. Giorgio ZUCCARO
Dott. For. Luigi ZUCCARO
Ing. Giuseppe MANZI
Ing. Rosanna SANTARSIERO
Arch. Gaia TELESCA

AENOR Società certificata secondo le norme UNI EN ISO 9001:2015 e UNI EN ISO 14001:2015 per l'erogazione di servizi di ingegneria nei settori: civile, idraulica, acustica, energia, ambiente (settore IAF: 34).

Consulenze specialistiche:

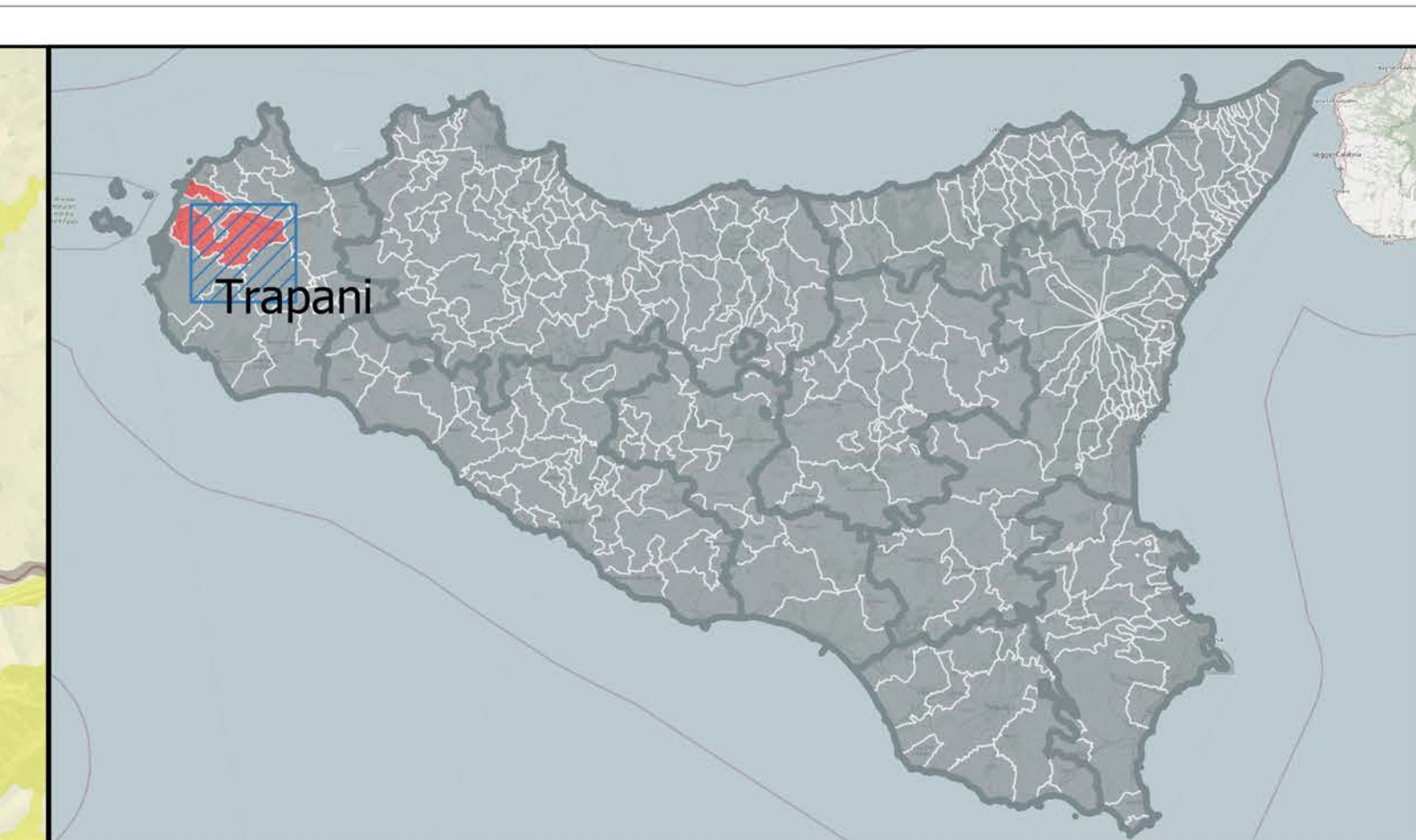
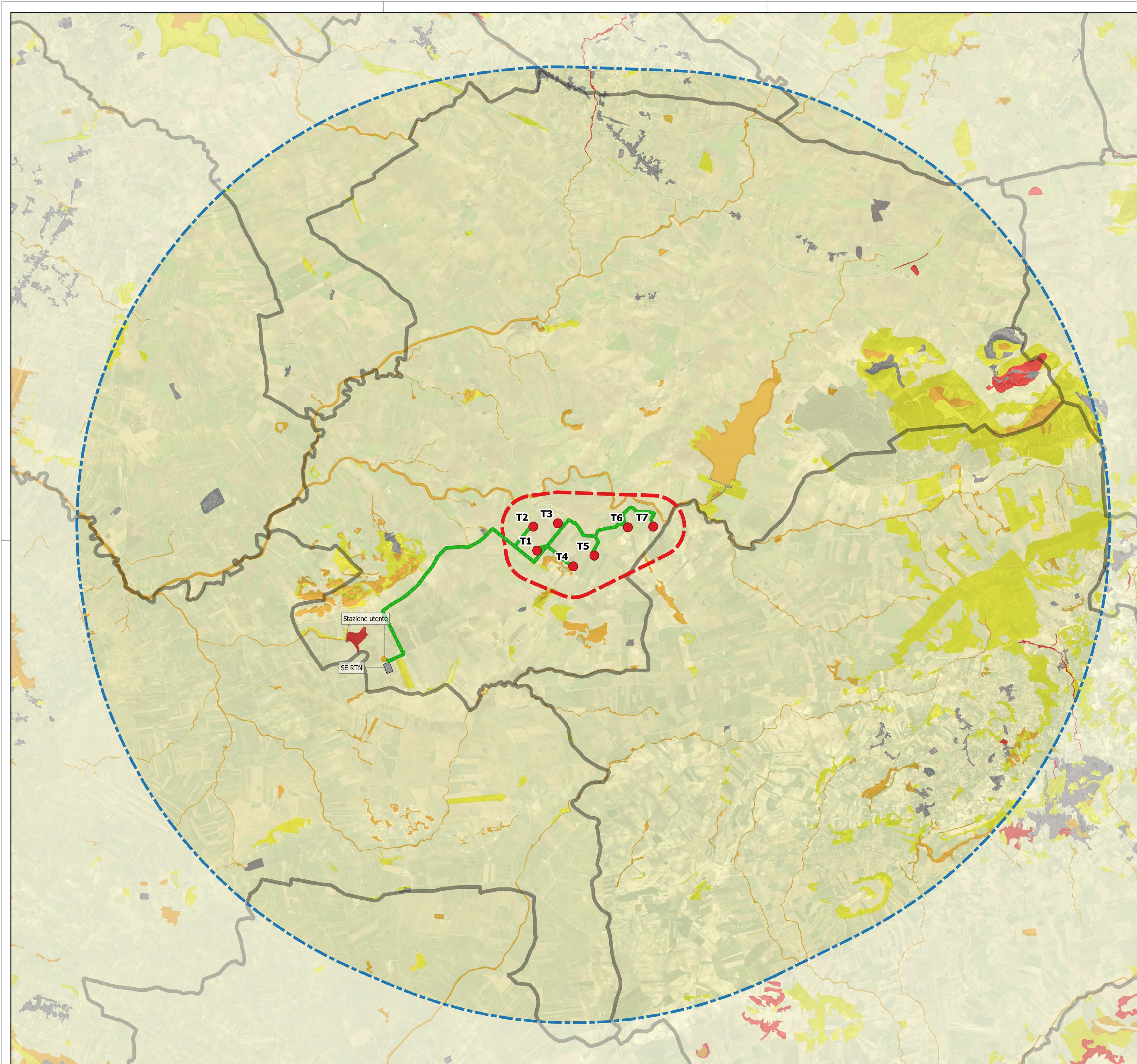
Committente

GR/alue Wind Guarine Fardella srl
via Durini 9
20122 Milano (MI)

Amministratore unico

Data	Descrizione	Redatto	Verificato	Approvato
Novembre 2021	Prima emissione	RSA	LZU	GDS
Marzo 2023	Emissione per integrazione Enti	RSA	LZU	GDS

File sorgente: F0429-E-T02-A_F0429-C-T23 - da T26 a T29 - T31 - T32 - B.qgz



Parco eolico "Guarine Fardella"

- Layout
- Buffer locale (680 m)
- Buffer sovralocale (50 xHtot)
- Limiti comunali

Carta della Natura, 2013

- Molto bassa
- Bassa
- Media
- Alta
- Non valutato

PROGETTO DEFINITIVO

Realizzazione del parco eolico "GUARINE FARDELLA" e relative opere connesse nel comune di TRAPANI (Tp)

Titolo elaborato

RS06SIA0018S1.4 Carta della Natura-Fragilità Ambientale

Codice elaborato

F0429CT31B

Scala

1:40 000

Reproduzione e consegna a terzi solo dietro specifica autorizzazione

Progettazione

F4 ingegneria srl
Via Di Giura - Centro Direzionale, 85100 Potenza
Tel: +39 0971 1944797 - Fax: +39 0971 55452
www.f4ingegneria.it - f4ingegneria@pec.it

Il Direttore Tecnico
(Ing. Giovanni DI SANTO)

Gruppo di lavoro

Ing. Giorgio ZUCCARO
Dott. For. Luigi ZUCCARO
Ing. Giuseppe MANZI
Ing. Rosanna SANTARSIERO
Arch. Gaia TELESCA

AENOR

Società certificata secondo le norme UNI EN ISO 9001:2015 e UNI EN ISO 14001:2015 per l'erogazione di servizi di ingegneria nei settori: civile, idraulica, acustica, energia, ambiente (settore IAF: 34).

Consulenze specialistiche:

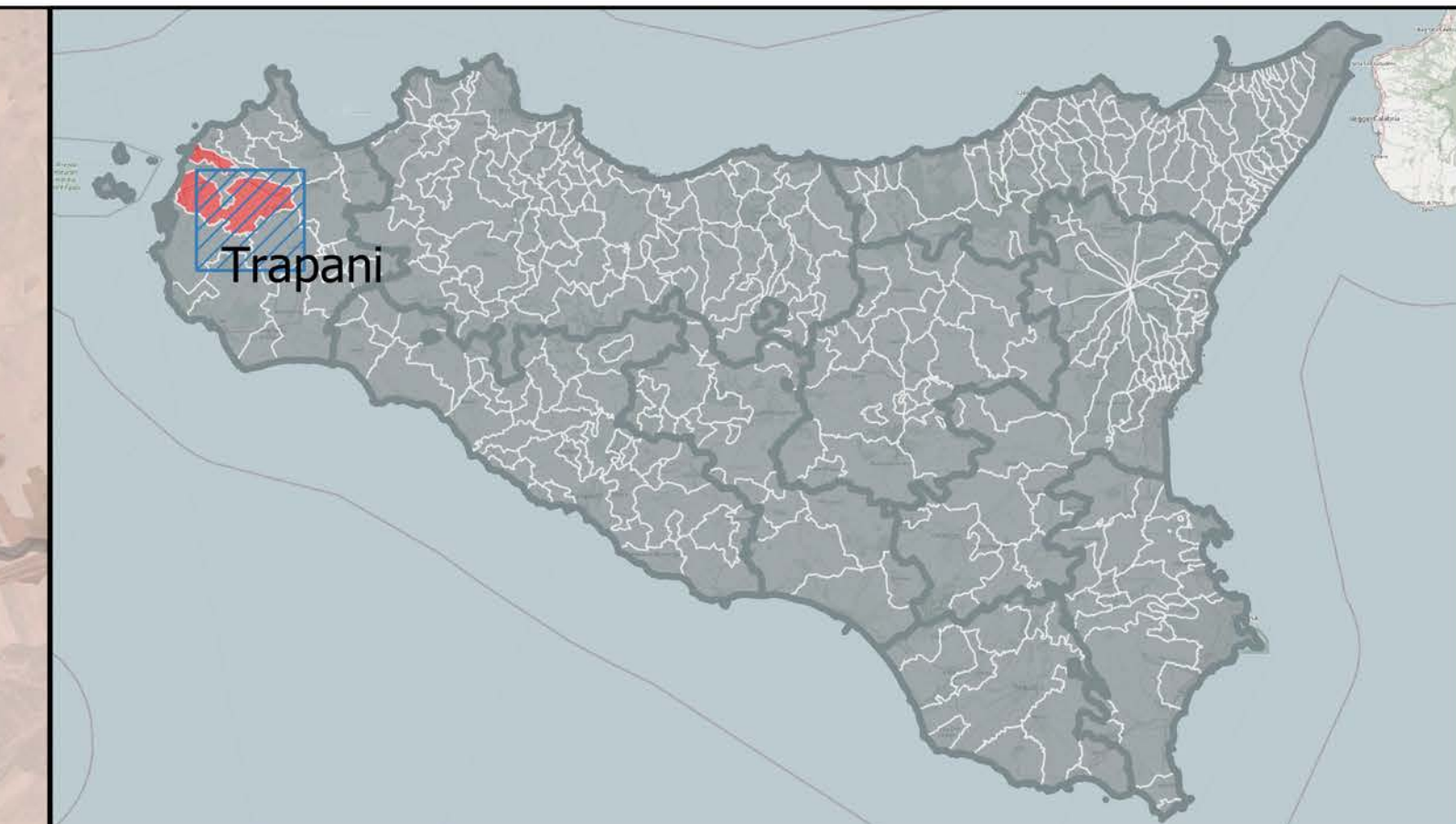
Committente

GR/alue Wind Guarine Fardella srl
via Durini 9
20122 Milano (MI)

Amministratore unico

Data	Descrizione	Redatto	Verificato	Approvato
Novembre 2021	Prima emissione	RSA	LZU	GDS
Marzo 2023	Emissione per integrazione Enti	RSA	LZU	GDS

File sorgente: F0429-E-T02-A_F0429-C-T23 - da T26 a T29 - T31 - T32 - B.qgz

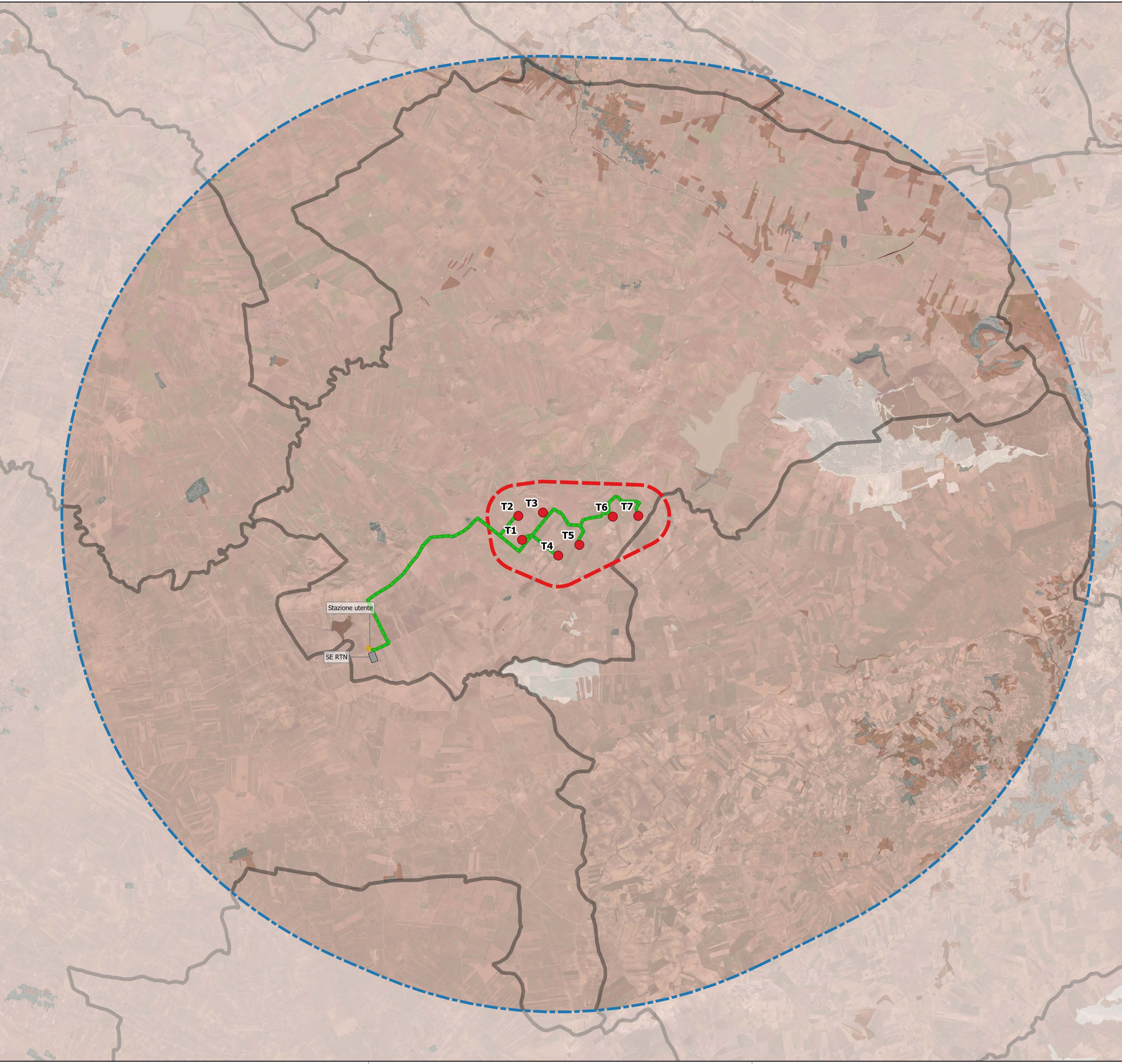


Parco eolico "Guarine Fardella"

- Layout
- Buffer locale (680 m)
- Buffer sovralocale (50 xHtot)
- Limiti comunali

Carta della Natura, 2013

- Molto bassa
- Bassa
- Media
- Alta
- Molto alta
- Non valutato







PROGETTO DEFINITIVO

Realizzazione del parco eolico "GUARINE FARDELLA" e relative opere connesse nel comune di TRAPANI (Tp)

Titolo elaborato

RS06SIA0018S1.5 Carta della Natura-Pressione Antropica

Codice elaborato

F0429CT31B

Scala

1:40 000

Reproduzione e consegna a terzi solo dietro specifica autorizzazione

Progettazione

F4 ingegneria srl
Via Di Giura - Centro Direzionale, 85100 Potenza
Tel: +39 0971 1944797 - Fax: +39 0971 55452
www.f4ingegneria.it - f4ingegneria@pec.it

Il Direttore Tecnico
(Ing. Giovanni DI SANTO)

Gruppo di lavoro

Ing. Giorgio ZUCCARO
Dott. For. Luigi ZUCCARO
Ing. Giuseppe MANZI
Ing. Rosanna SANTARSIERO
Arch. Gaia TELESCA



Società certificata secondo le norme UNI EN ISO 9001:2015 e UNI EN ISO 14001:2015 per l'erogazione di servizi di ingegneria nei settori: civile, idraulica, acustica, energia, ambiente (settore IAF: 34).

Consulenze specialistiche:

Committente

GR/alue Wind Guarine Fardella srl
via Durini 9
20122 Milano (MI)

Amministratore unico

Data	Descrizione	Redatto	Verificato	Approvato
Novembre 2021	Prima emissione	RSA	LZU	GDS
Marzo 2023	Emissione per integrazione Enti	RSA	LZU	GDS

File sorgente: F0429-E-T02-A_F0429-C-T23 - da T26 a T29 - T31 - T32 - B.qgz