

LEGENDA

Aerogeneratori di progetto

- Cavidotto
- Buffer sovralocale (50xHTot)
- Viabilità di progetto
- Scarpata viabilità
- Ingombro piazzola montaggio
- Scarpata piazzola di montaggio
- Ingombro piazzola esercizio
- Scarpata piazzola esercizio
- Area di cantiere_70x50
- Buffer _10m_opere civili

CTR Regionale_ 1:10000

- Orografia
- Scarpata - Argine

Elementi Divisori

- E004 - Muro a secco

Acque

- C010 - Vasca, cisterna, abbeveratoio, fontana
- C002 - Corso d'acqua non rappresentabile
- C003 - Canalette
- C016 - Cascata, pescalia, briglia
- C023 - Limite di lago Artificiale

Catasto - Agenzia delle Entrate

- Acque

PCN Idrografia

- Elementi idrici

Comunicazioni

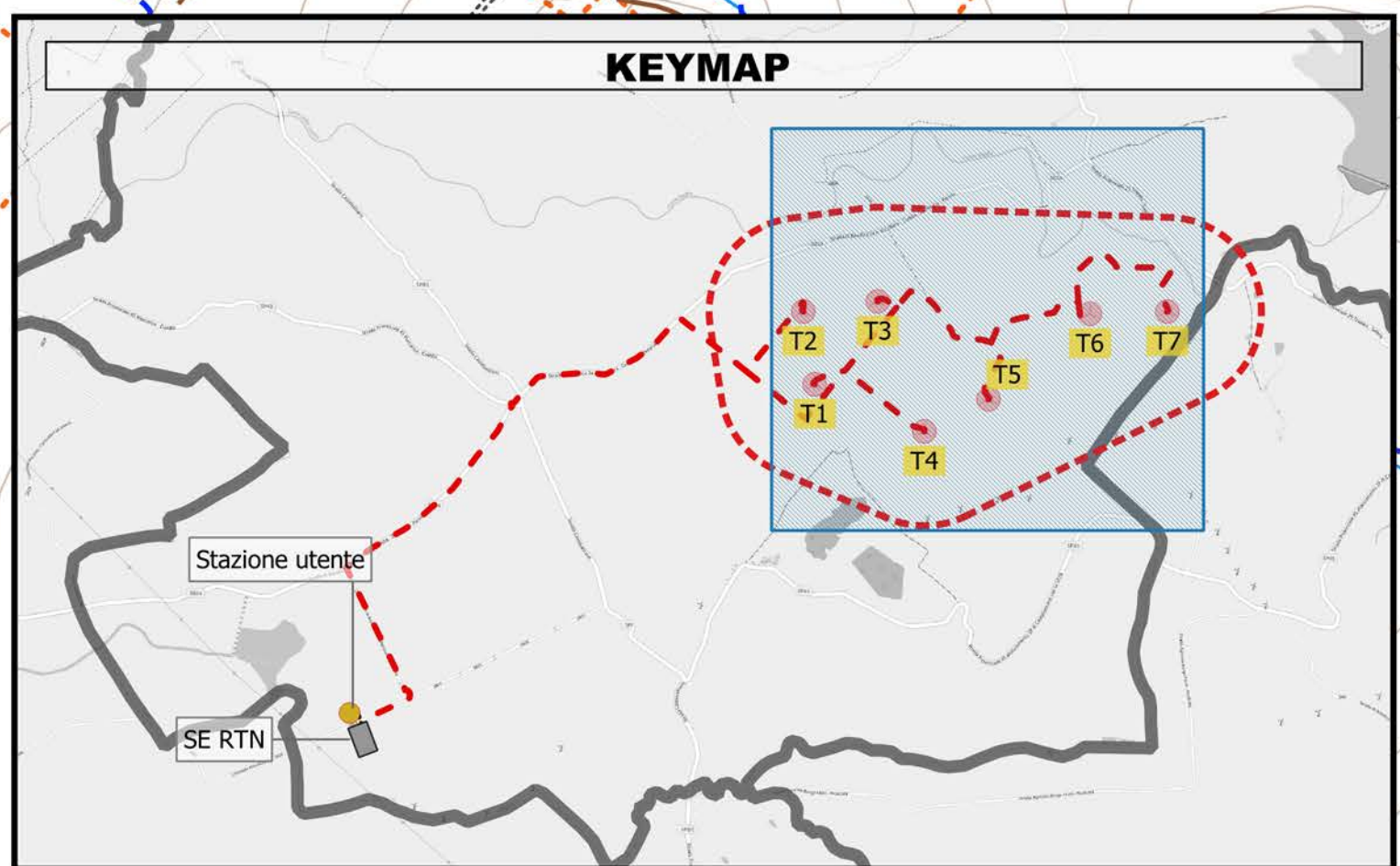
- A018 - Pietra chilometrica
- A001 - strada asfaltata ed ordinaria
- A002 - strada non asfaltata, rotabile secondaria, carreggiabile
- A003 - strada in costruzione
- A005 - Sentiero
- A006 - accesso, campestre
- A011 - ponte per strade ordinarie in muratura o C.A. senza pile

Interferenze

- Interferenza con ramo idrico
- Interferenza con ramo idrico I.G.M.
- Interferenza con tombino

Rete ecologica - Regione Sicilia Corridoi lineari

- Corridoio lineare da riqualificare







PROGETTO DEFINITIVO

Realizzazione del parco eolico "GUARINE FARDELLA" e relative opere connesse nel comune di TRAPANI (Tp)

Titolo elaborato

Codice elaborato

RS06SIA003311.1 Planimetria degli elementi di potenziale funzionalità ecologica

F0429ET01A

Scala: 1:5 000

Riproduzione e consegna a terzi solo dietro specifica autorizzazione.

Progettazione

F4 ingegneria srl
Via Di Giara - Centro Direzionale, 85100 Potenza
Tel: +39 0971 1944797 - Fax: +39 0971 55452
www.f4ingegneria.it - f4ingegneria@pec.it

Il Direttore Tecnico
(Ing. Giovanni DI SANTO)

Gruppo di lavoro

Ing. Giorgio ZUCCARO
Dott. For. Luigi ZUCCARO
Ing. Giuseppe MANZI
Ing. Rosanna SANTARSIERO
Arch. Gaia TELESCA



Società certificata secondo le norme UNI-EN-ISO 9001:2015 e UNI-EN-ISO 14001:2015 per l'erogazione di servizi di ingegneria nei settori: civile, idraulica, acustica, energia, ambiente (settore IAF-34).

Consulenze specialistiche:

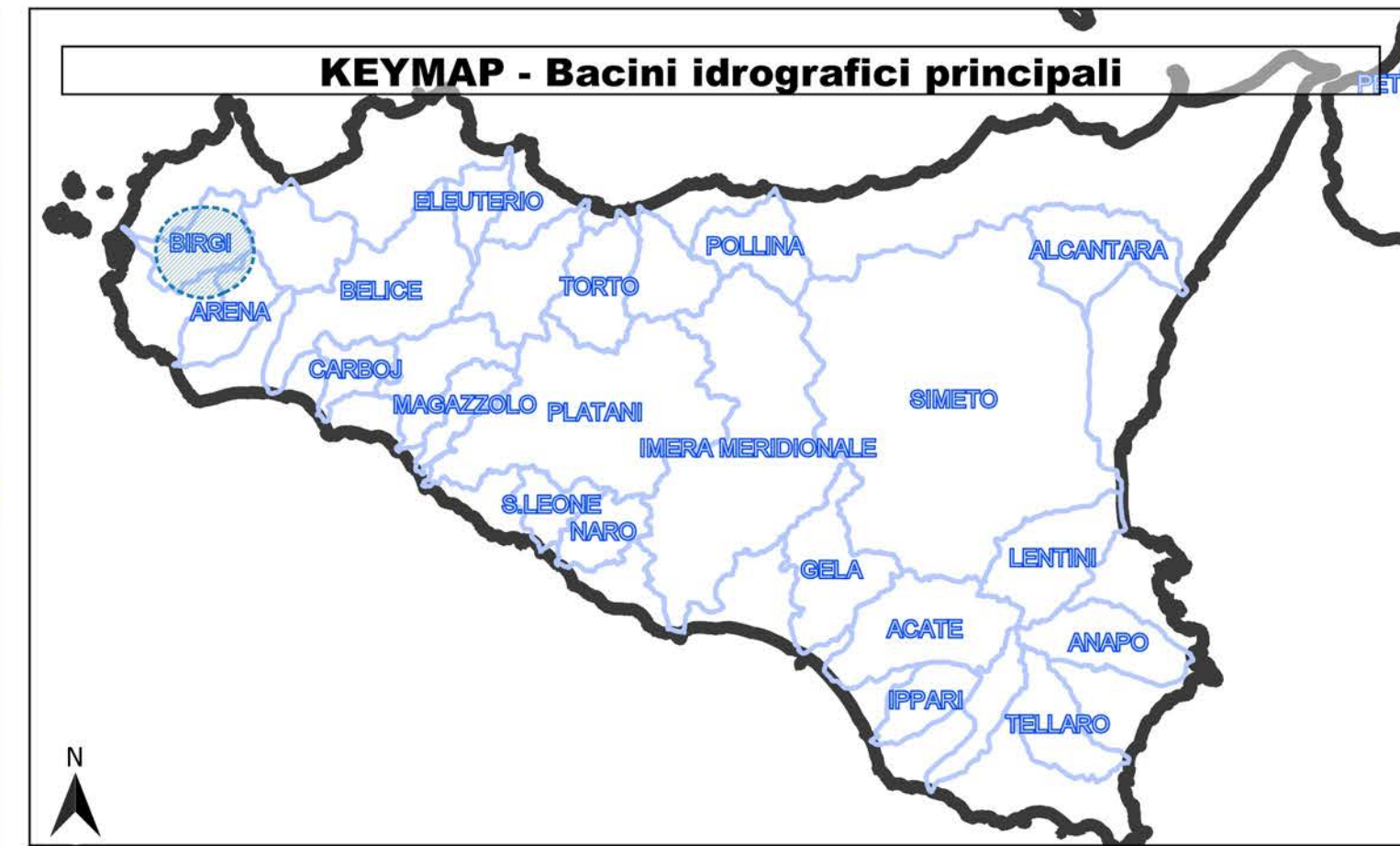
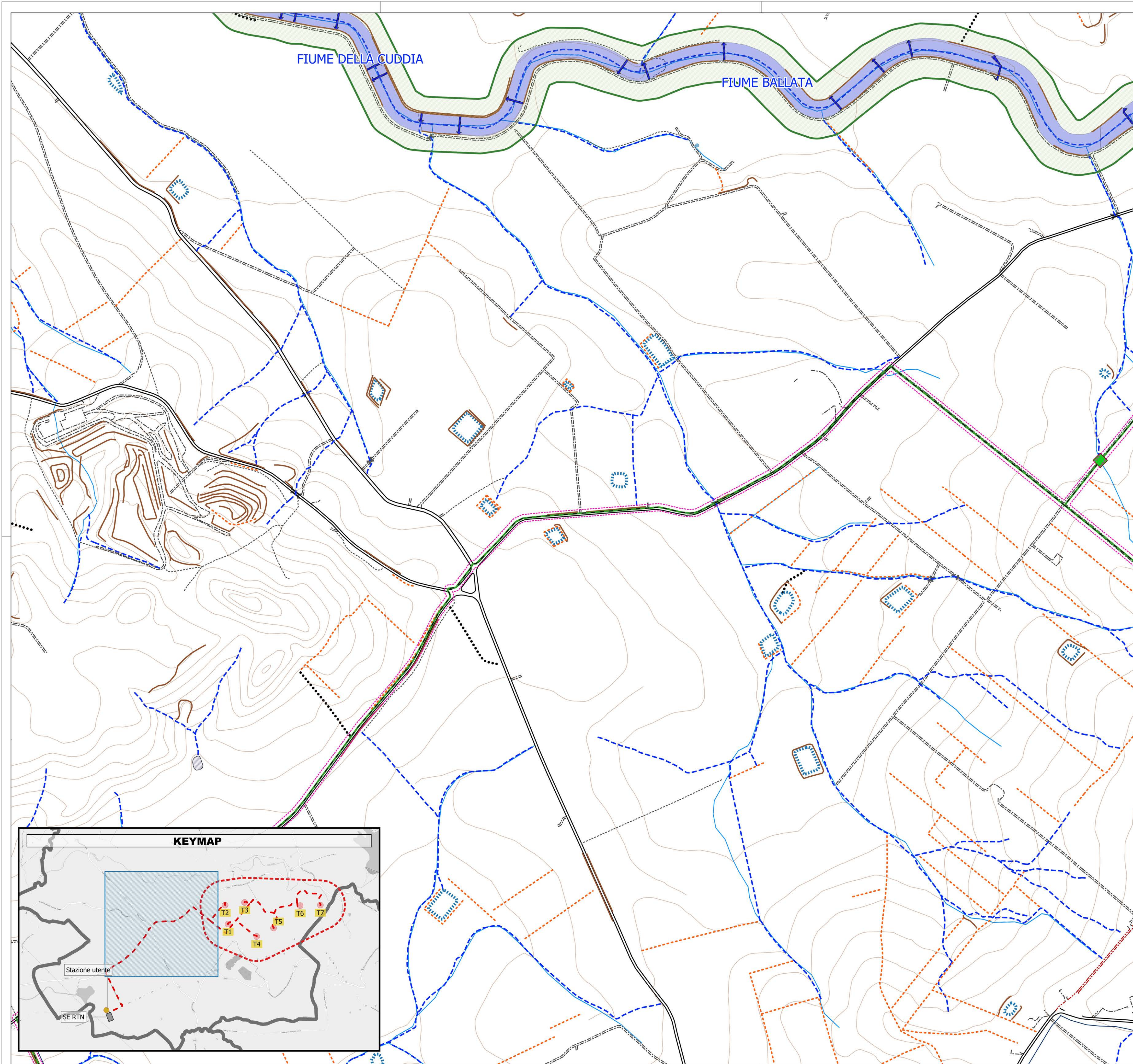
Committente

GR/alue Wind Guarine Fardella srl
via Durini 9
20122 Milano (MI)

Amministratore unico

Data	Descrizione	Redatto	Verificato	Approvato
Marzo 2023	Emissione per integrazione enti	RSA	LZU	GDS

File sorgente: F0429ET03-T04-T05A_RS06-SIA-0035-0036-11.ggz



LEGENDA

Aerogeneratori di progetto

- Cavidotto
- Buffer sovralocale (50xHTot)
- Buffer _10m_opere civili

CTR Regionale 1:10000

- Orografia
- Scarpata - Argine

Elementi Divisori

- E004 - Muro a secco

Acque

- C010 - Vasca, cisterna, abbeveratoio, fontana
- C012 - Pozzo
- C002 - Corso d'acqua non rappresentabile
- C003 - Canalette
- C016 - Cascata, pescaia, briglia
- C023 - Limite di lago Artificiale

Catasto - Agenzia delle Entrate

- Acque

PCN Idrografia

- Elementi idrici

Comunicazioni

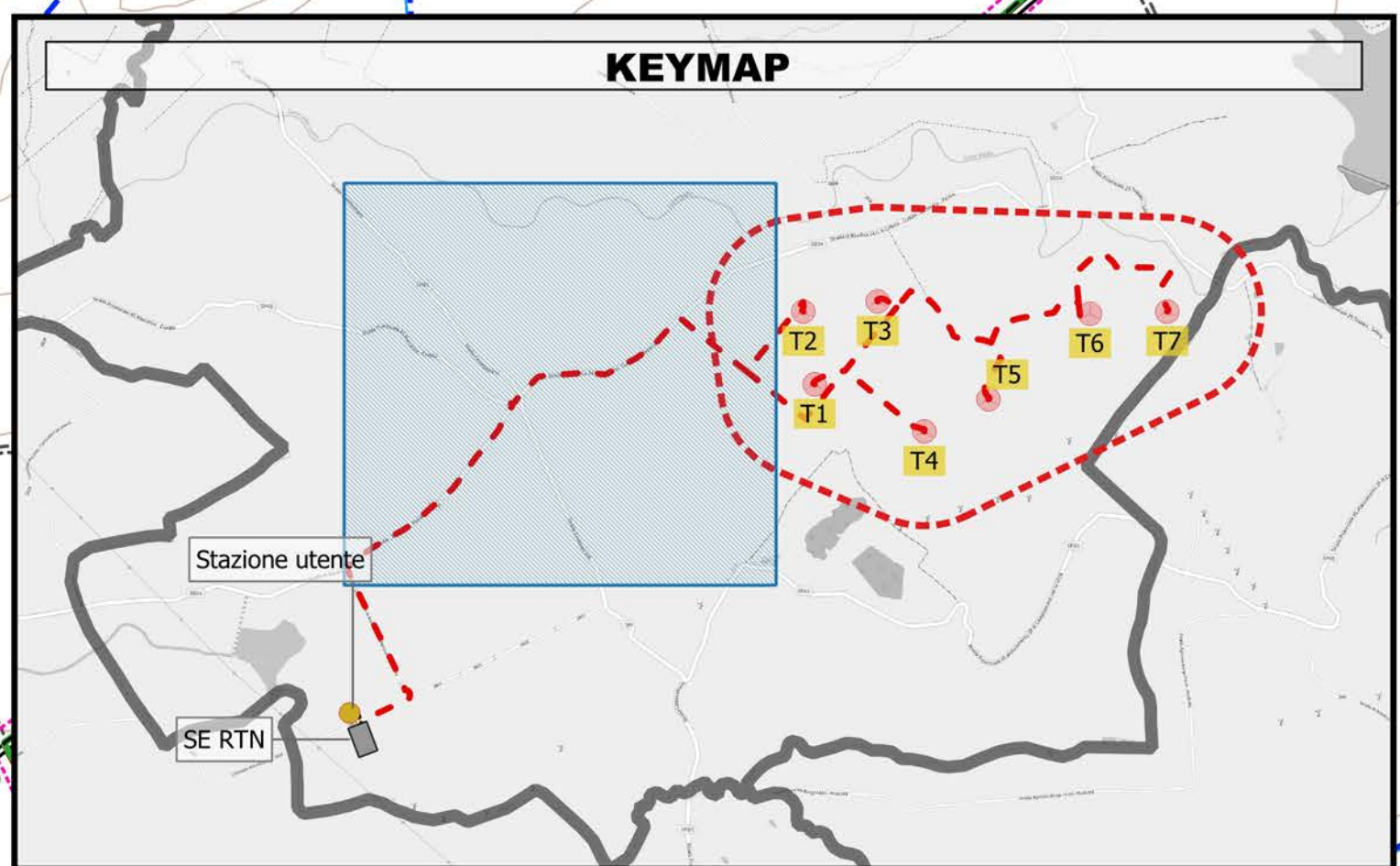
- C007 - Acquedotto interrato
- Corsi d'acqua
- C006 - Palude, stagno, saline
- A001 - strada asfaltata ed ordinaria
- A002 - strada non asfaltata, rotabile secondaria, carreggiabile
- A005 - Sentiero
- A006 - accesso, campestre
- A011 - ponte per strade ordinarie in muratura o C.A. senza pile

Interferenze

- Interferenza con ramo idrico
- Interferenza con tombino

Rete ecologica - Regione Sicilia

- Corridoio lineare da riqualificare



PROGETTO DEFINITIVO

Realizzazione del parco eolico "GUARINE FARDELLA" e relative opere connesse nel comune di TRAPANI (Tp)

Titolo elaborato

Codice elaborato
F0429ET01A

RS06SIA003311.2 Planimetria degli elementi di potenziale funzionalità ecologica

Scala
1:5 000

Riproduzione e consegna a terzi solo dietro specifica autorizzazione.

Progettazione

F4 ingegneria srl
Via Di Giura - Centro Direzionale, 85100 Potenza
Tel: +39 0971 1944797 - Fax: +39 0971 55452
www.f4ingegneria.it - f4ingegneria@pec.it

Il Direttore Tecnico
(Ing. Giovanni DI SANTO)

Gruppo di lavoro

Ing. Giorgio ZUCCARO
Dott. For. Luigi ZUCCARO
Ing. Giuseppe MANZI
Ing. Rosanna SANTARSIERO
Arch. Gaia TELESCA

Società certificata secondo le norme UNI-EN-ISO 9001:2015 e UNI-EN-ISO 14001:2015 per l'erogazione di servizi di ingegneria nei settori: civile, idraulica, acustica, energia, ambiente (settore IAF-34).

Consulenze specialistiche:

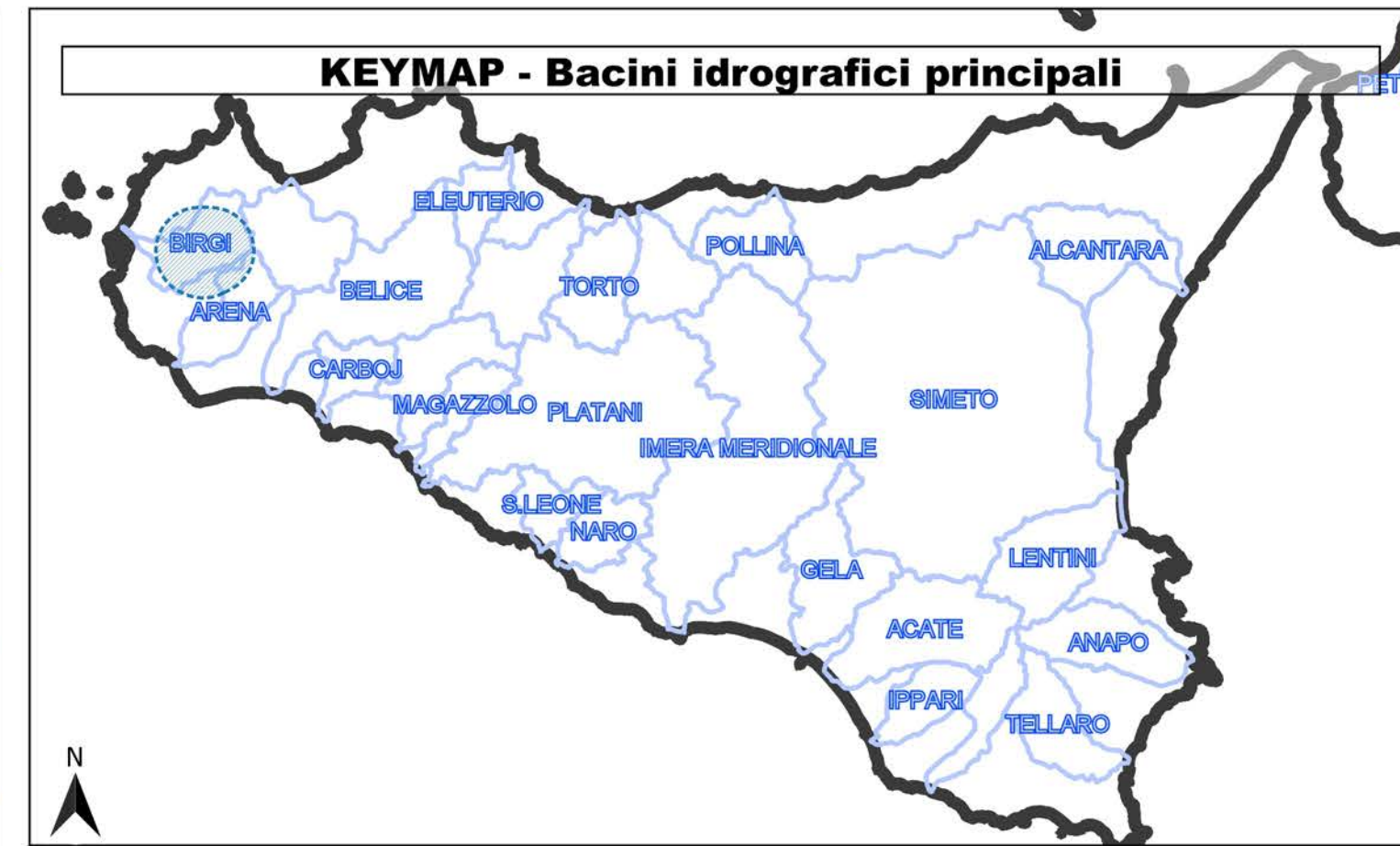
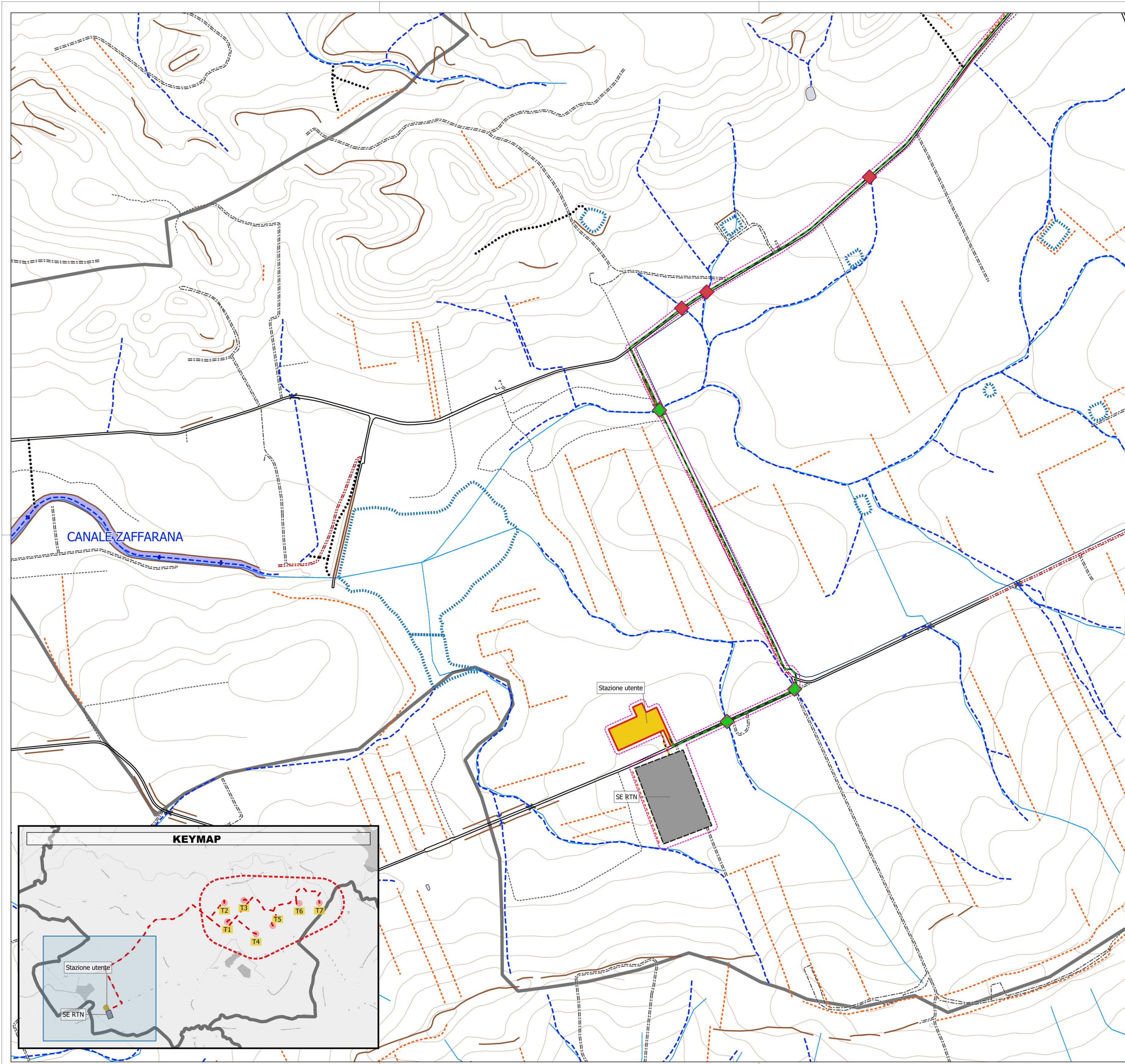
Committente

GR/alue Wind Guarine Fardella srl
via Durini 9
20122 Milano (MI)

Amministratore unico

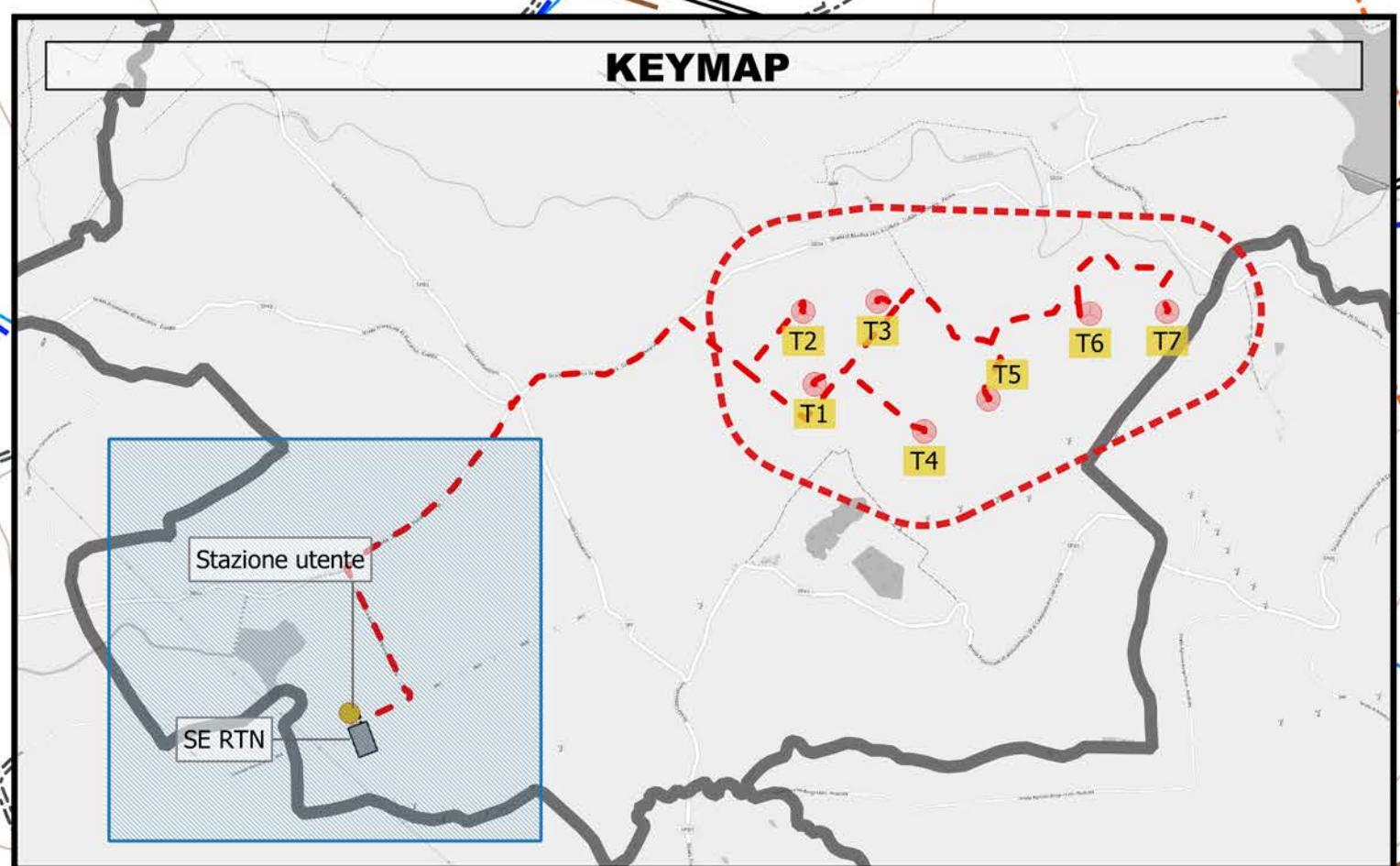
Data	Descrizione	Redatto	Verificato	Approvato
Marzo 2023	Emissione per integrazione enti	RSA	LZU	GDS

File sorgente: F0429ET03-T04-T05A_RS06-SIA-0035-0036-11.qgz



LEGENDA

- Aerogeneratori di progetto
- Cavidotto
- Buffer sovralocale (50xHtot)
- Soluzione di connessione
- Stazione utente
- SE RTN
- cavo at
- Buffer _10m_opere civili
- CTR Regionale_ 1:10000
- Orografia
- Scarpata - Argine
- Elementi Divisori
- E004 - Muro a secco
- Acque
- C010 - Vasca, cisterna, abbeveratoio, fontana
- C002 - Corso d'acqua non rappresentabile
- C003 - Canalette
- C016 - Cascata, pescaia, briglia
- C023 - Limite di lago Artificiale
- C007 - Acquedotto interrato
- Corsi d'acqua
- C006 - Palude, stagno, saline
- Comunicazioni
- A001 - strada asfaltata ed ordinaria
- A002 - strada non asfaltata, rotabile secondaria, carreggiabile
- A005 - Sentiero
- A006 - accesso, campestre
- A011 - ponte per strade ordinarie in muratura o C.A. senza pile
- Interferenze
- Interferenza con ramo idrico
- Interferenza con tombino
- Catasto - Agenzia delle Entrate
- Acque
- PCN Idrografia
- Elementi idrici



PROGETTO DEFINITIVO

Realizzazione del parco eolico "GUARINE FARDELLA" e relative opere connesse nel comune di TRAPANI (Tp)

Titolo elaborato

Codice elaborato
F0429ET01A

RS06SIA003311.3 Planimetria degli elementi di potenziale funzionalità ecologica

Scala
1:5 000

Riproduzione o consegna a terzi solo dietro specifica autorizzazione

F4 ingegneria srl
Via Di Giura - Centro Direzionale, 85100 Potenza
Tel: +39 0971 1944797 - Fax: +39 0971 55452
www.f4ingegneria.it - f4ingegneria@pec.it

Il Direttore Tecnico
(ing. Giovanni DI SANTO)

Gruppo di lavoro
Ing. Giorgio ZUCCARO
Dott. For. Luigi ZUCCARO
Ing. Giuseppe MANZI
Ing. Rosanna SANTARSIERO
Arch. Gaia TELESCA

Società certificata secondo le norme UNI-EN-ISO 9001:2015 e UNI-EN-ISO 14001:2015 per l'erogazione di servizi di ingegneria nei settori: civile, idraulica, acustica, energia, ambiente (settore IAF-34).

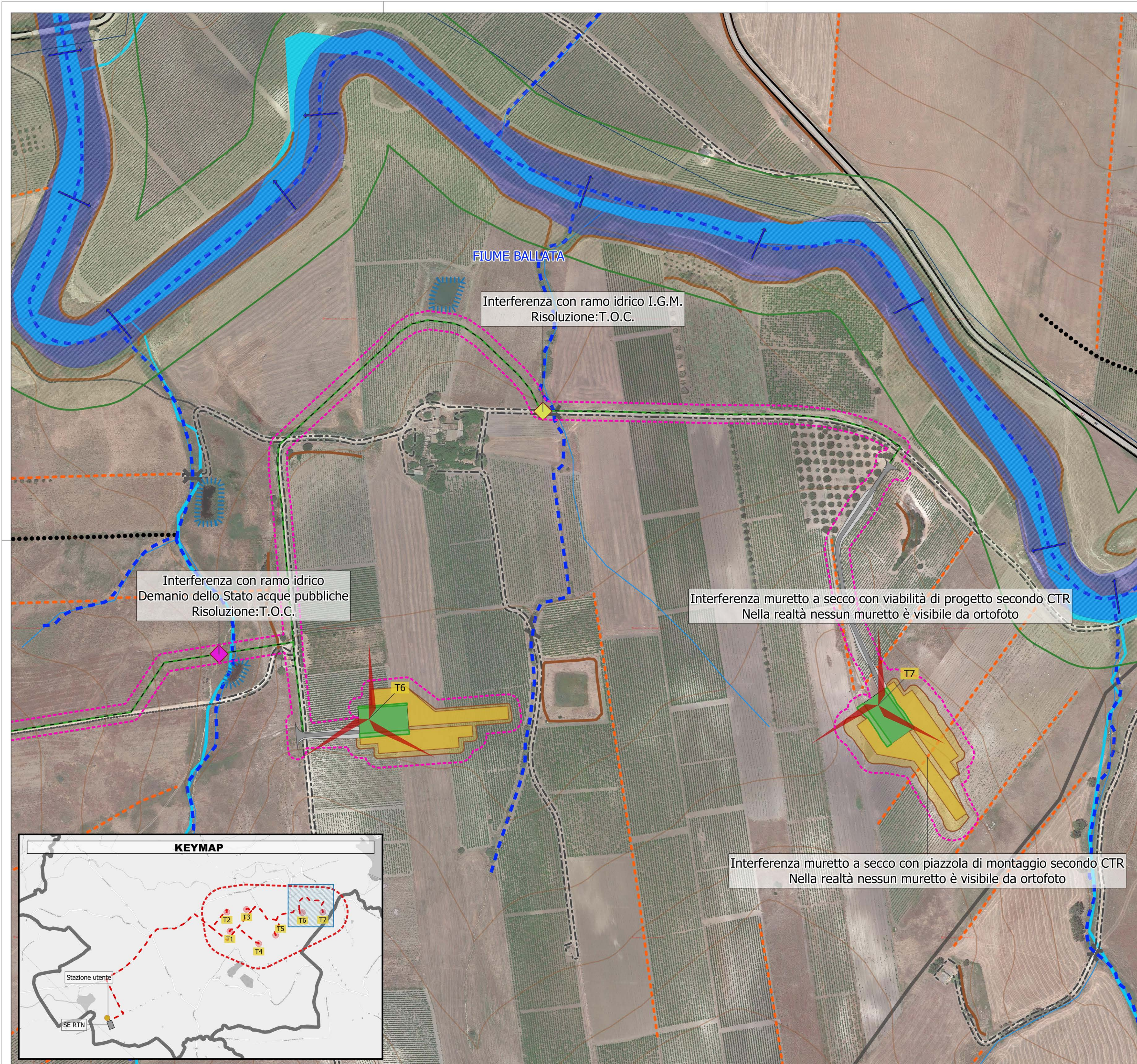
Consulenze specialistiche:

GR/alue Wind Guarine Fardella srl
via Durini 9
20122 Milano (MI)

Amministratore unico

Data	Descrizione	Redatto	Verificato	Approvato
Marzo 2023	Emissione per integrazione enti	RSA	LZU	GDS

File sorgente: F0429ET03-T04-T05A_RS06-SIA-0035-0036-11.ggz



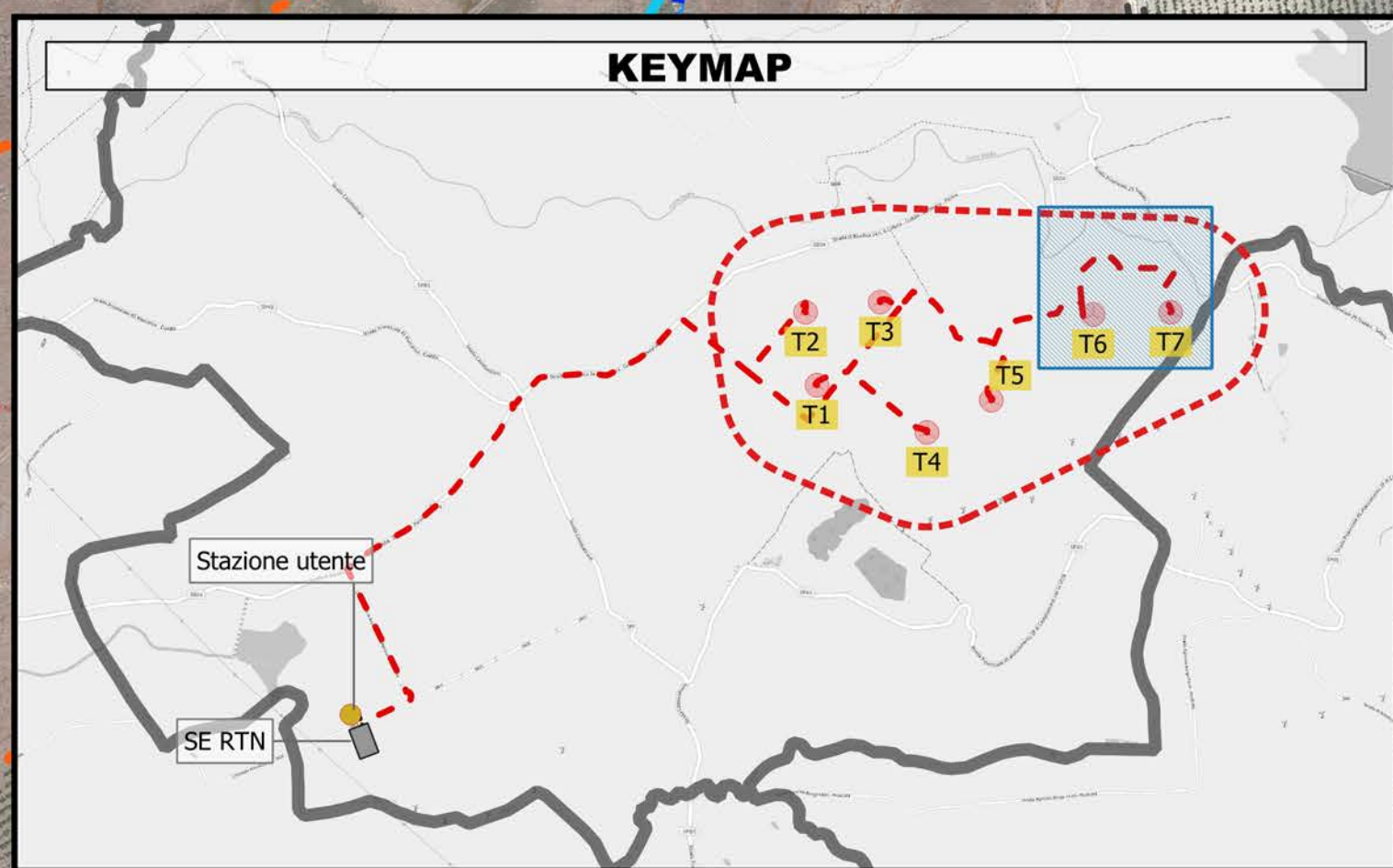
FIUME BALLATA

Interferenza con ramo idrico I.G.M.
Risoluzione:T.O.C.

Interferenza con ramo idrico
Demanio dello Stato acque pubbliche
Risoluzione:T.O.C.

Interferenza muretto a secco con viabilità di progetto secondo CTR
Nella realtà nessun muretto è visibile da ortofoto

Interferenza muretto a secco con piazzola di montaggio secondo CTR
Nella realtà nessun muretto è visibile da ortofoto



KEYMAP - Bacini idrografici principali

LEGENDA

- Aerogeneratori di progetto
- Cavidotto
- Buffer sovralocale (50xHTot)
- Viabilità di progetto
- Scarpata viabilità
- Ingombro piazzola montaggio
- Scarpata piazzola di montaggio
- Ingombro piazzola esercizio
- Scarpata piazzola esercizio
- Buffer _10m_opere civili
- CTR Regionale_ 1:10000
- Orografia
- Scarpata - Argine
- Elementi Divisori
- E004 - Muro a secco
- Acque
- C002 - Corso d'acqua non rappresentabile
- C003 - Canalette
- C016 - Cascata, pescaia, briglia
- C023 - Limite di lago Artificiale
- C007 - Acquedotto interrato
- Corsi d'acqua
- Comunicazioni
- A001 - strada asfaltata ed ordinaria
- A005 - Sentiero
- A006 - accesso, campestre
- A011 - ponte per strade ordinarie in muratura o C.A. senza pile
- Interferenze
- Interferenza con ramo idrico I.G.M.
- Interferenza con ramo idrico Demanio dello Stato acque pubbliche
- Rete ecologica - Regione Sicilia Corridoi lineari
- Corridoio lineare da riqualificare
- Catasto - Agenzia delle Entrate
- Acque
- PCN Idrografia
- Elementi idrici

PROGETTO DEFINITIVO

Realizzazione del parco eolico "GUARINE FARDELLA" e relative opere connesse nel comune di TRAPANI (Tp)

Titolo elaborato: **RS06SIA003311.4 Planimetria degli elementi di potenziale funzionalità ecologica**

Codice elaborato: **F0429ET01A**

Scala: **1:2 000**

Progettazione: **F4 ingegneria srl**
Via Di Giura - Centro Direzionale, 85100 Potenza
Tel: +39 0971 1944797 - Fax: +39 0971 55452
www.f4ingegneria.it - f4ingegneria@pec.it

Il Direttore Tecnico (ing. Giovanni DI SANTO)

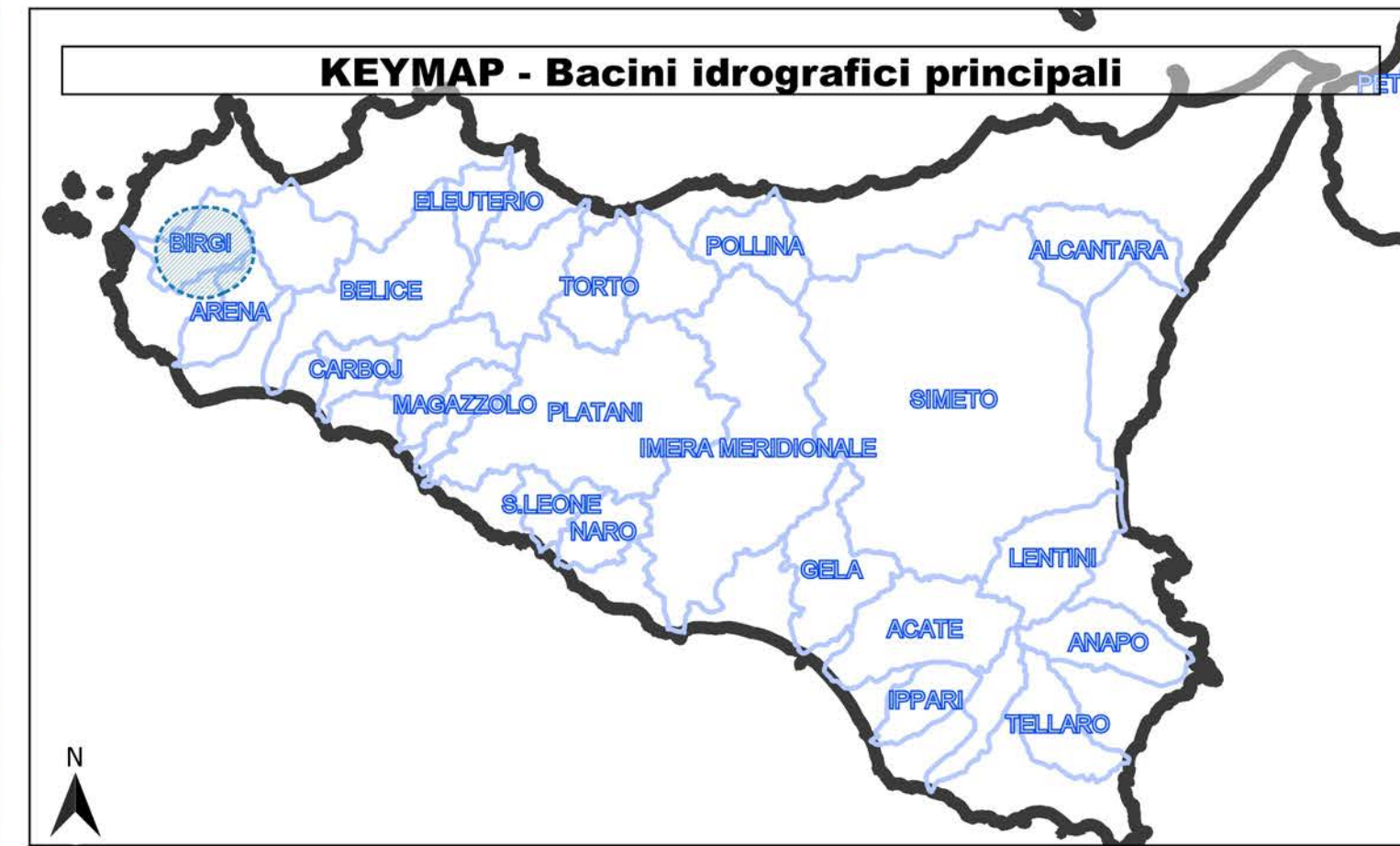
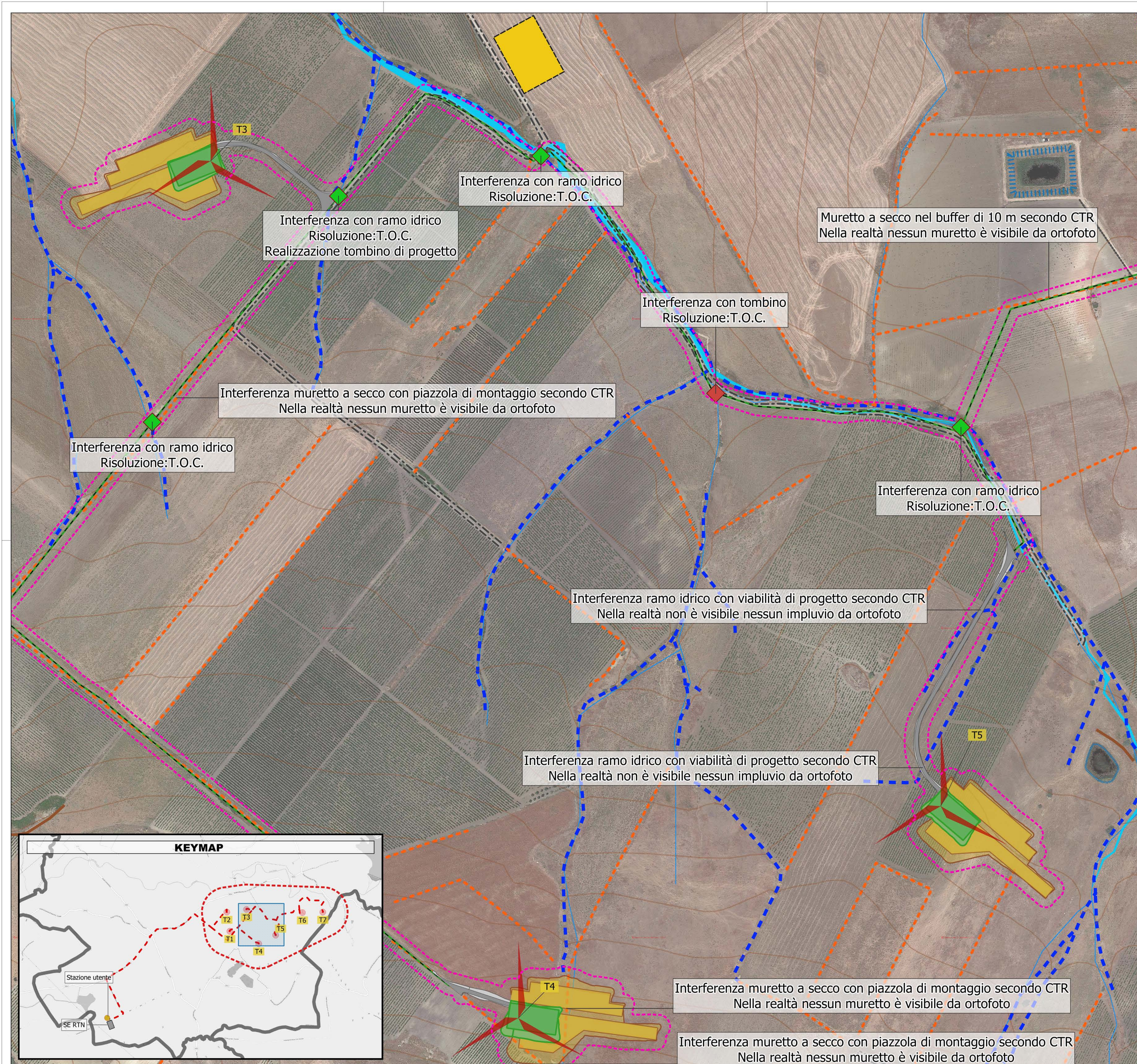
Gruppo di lavoro:
Ing. Giorgio ZUCCARO
Dott. For. Luigi ZUCCARO
Ing. Giuseppe MANZI
Ing. Rosanna SANTARSIERO
Arch. Gaia TELESCA

Consulenze specialistiche:

Committente: **Wind Guarine Fardella srl**
via Durini 9
20122 Milano (MI)

Data	Descrizione	Redatto	Verificato	Approvato
Marzo 2023	Emissione per integrazione enti	RSA	LZU	GDS

File sorgente: F0429ET03-T04-T05A_RS06-SIA-0035-0036-11.gz



LEGENDA

- Aerogeneratori di progetto
- Cavidotto
- Buffer sovralocale (50xHTot)
- Viabilità di progetto
- Scarpata viabilità
- Ingombro piazzola montaggio
- Scarpata piazzola montaggio
- Ingombro piazzola esercizio
- Scarpata piazzola esercizio
- Area di cantiere_70x50
- Buffer_10m_opere civili
- CTR Regionale_ 1:10000
- Orografia
- Scarpata - Argine

Elementi Divisori

- E004 - Muro a secco

Acque

- C002 - Corso d'acqua non rappresentabile
- C003 - Canalette
- C023 - Limite di lago Artificiale
- C004 - Limite di acque lago, costa Isola lacustre, Isola fluviale

Comunicazioni

- A005 - Sentiero
- A006 - accesso, campestre
- A011 - ponte per strade ordinarie in muratura o C.A. senza pile

Interferenze

- Interferenza con ramo idrico
- Interferenza con tombino

Catasto - Agenzia delle Entrate

- Acque

PCN Idrografia

- Elementi idrici

REGIONE SICILIA COMUNE DI TRAPANI PROVINCIA DI TRAPANI

PROGETTO DEFINITIVO

Realizzazione del parco eolico "GUARINE FARDELLA" e relative opere connesse nel comune di TRAPANI (Tp)

Titolio elaborato: **RS06SIA003311.5 Planimetria degli elementi di potenziale funzionalità ecologica**

Codice elaborato: **F0429ET01A**

Scala: **1:2 000**

Progettazione: **F4 ingegneria srl**
Via Di Giara - Centro Direzionale, 85100 Potenza
Tel: +39 0971 1944797 - Fax: +39 0971 55452
www.f4ingegneria.it - f4ingegneria@pec.it

Il Direttore Tecnico (Ing. Giovanni DI SANTO)

Gruppo di lavoro:
Ing. Giorgio ZUCCARO
Dott. For. Luigi ZUCCARO
Ing. Giuseppe MANZI
Ing. Rosanna SANTARSIERO
Arch. Gaia TELESCA

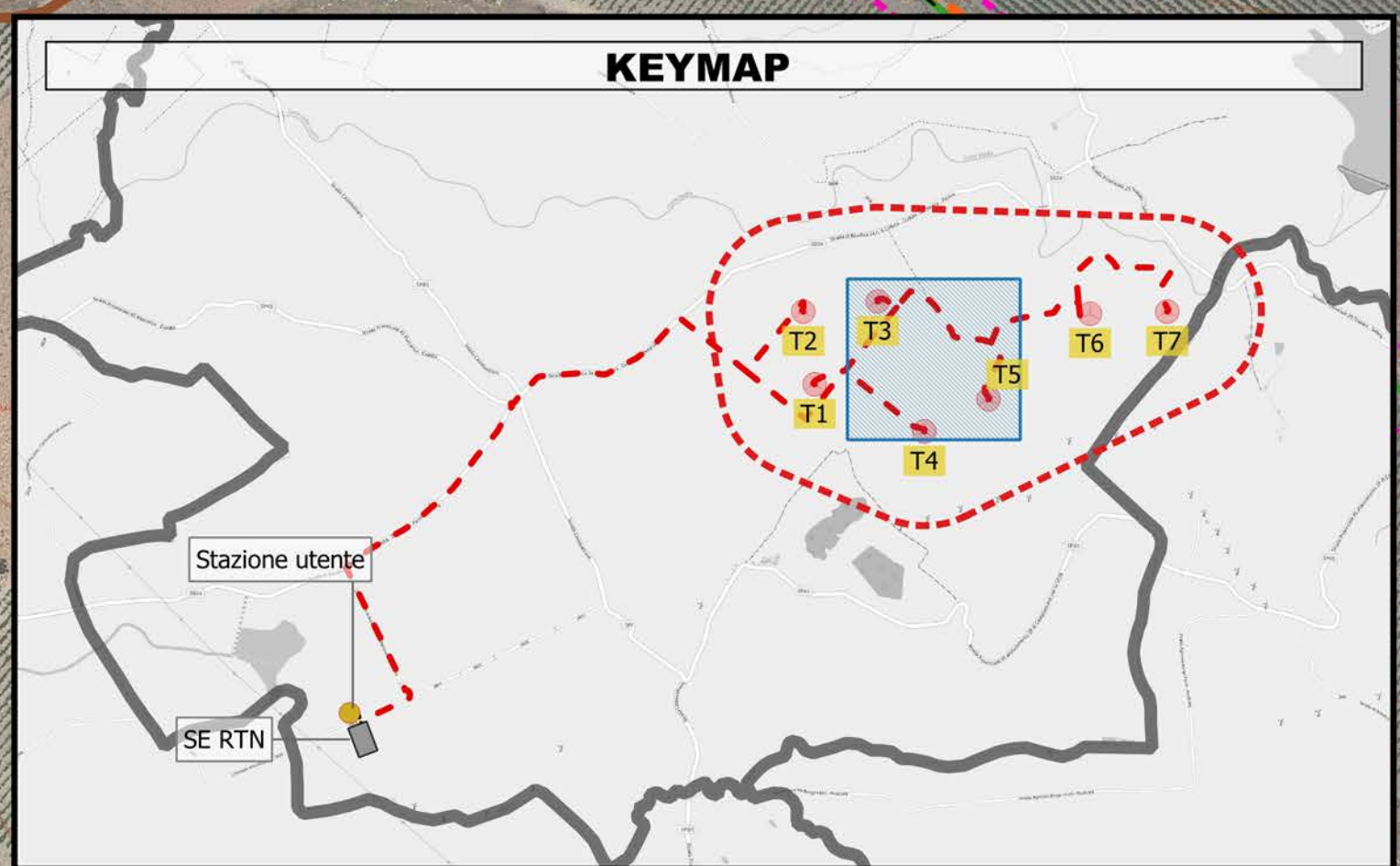
Consulenze specialistiche:

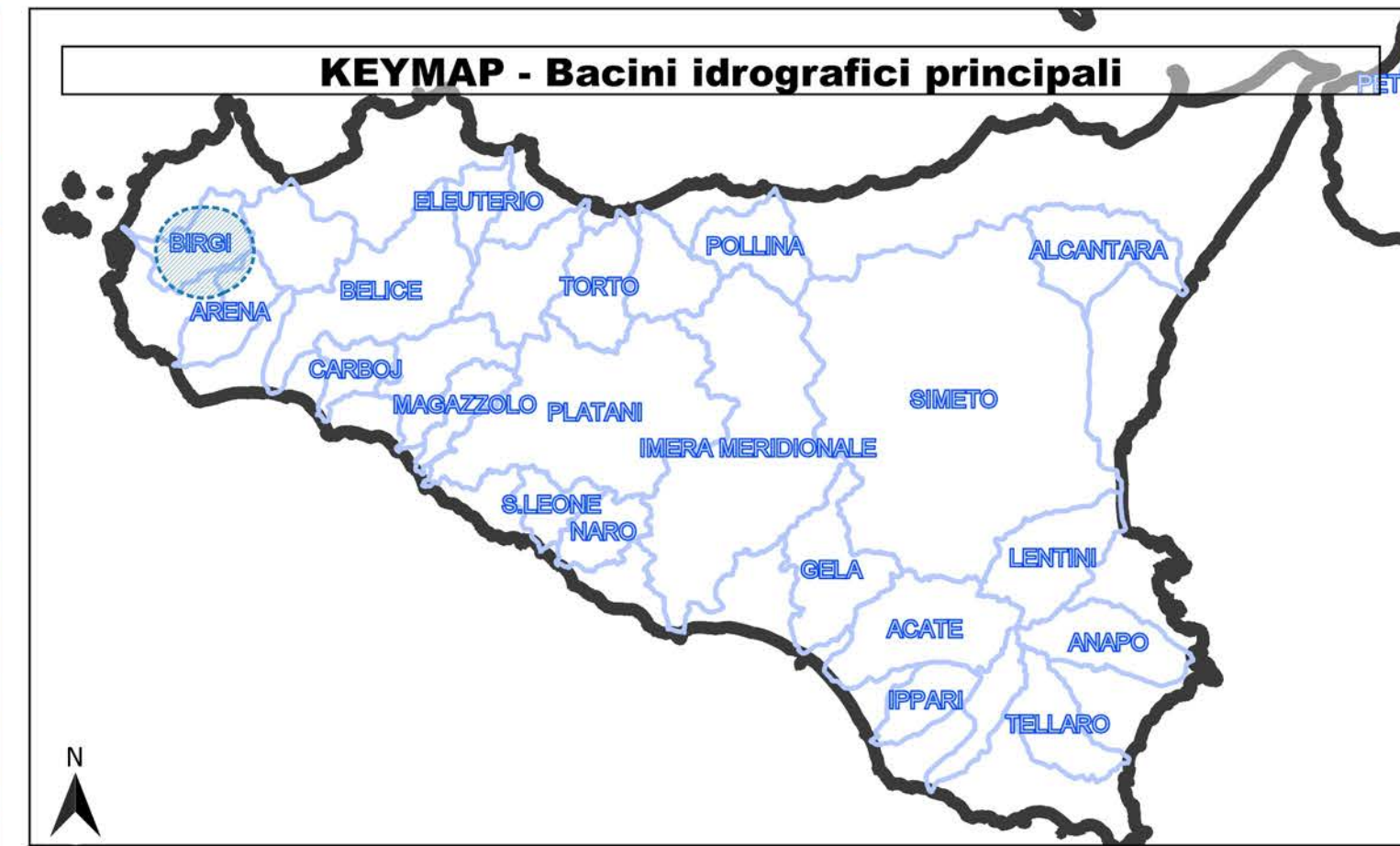
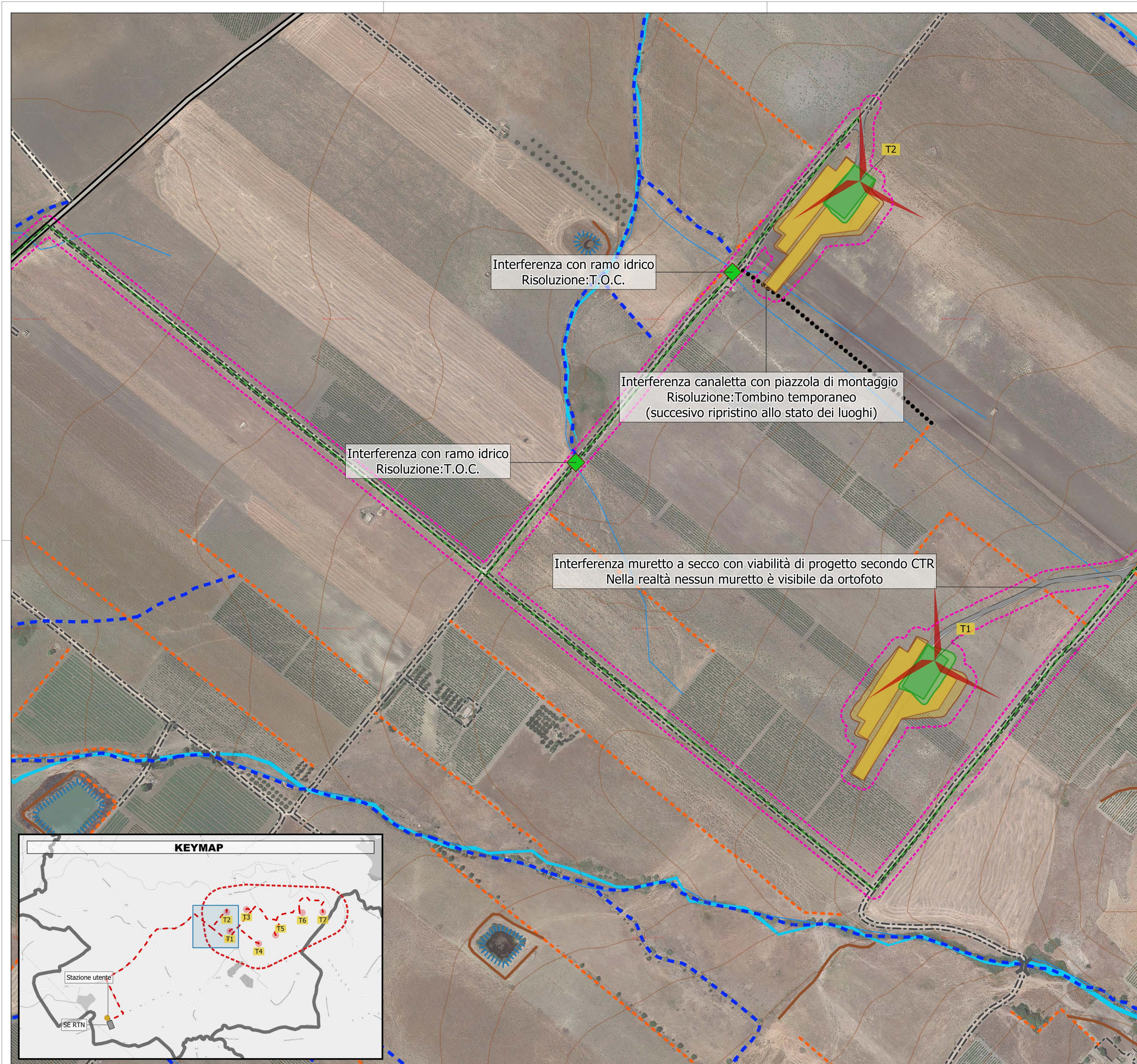
Committente: **Wind Guarine Fardella srl**
via Durini 9
20122 Milano (MI)

Amministratore unico

Data	Descrizione	Redatto	Verificato	Approvato
Marzo 2023	Emissione per integrazione enti	RSA	LZU	GDS

File sorgente: F0429ET03-T04-T05A_RS06-SIA-0035-0036-11.azg

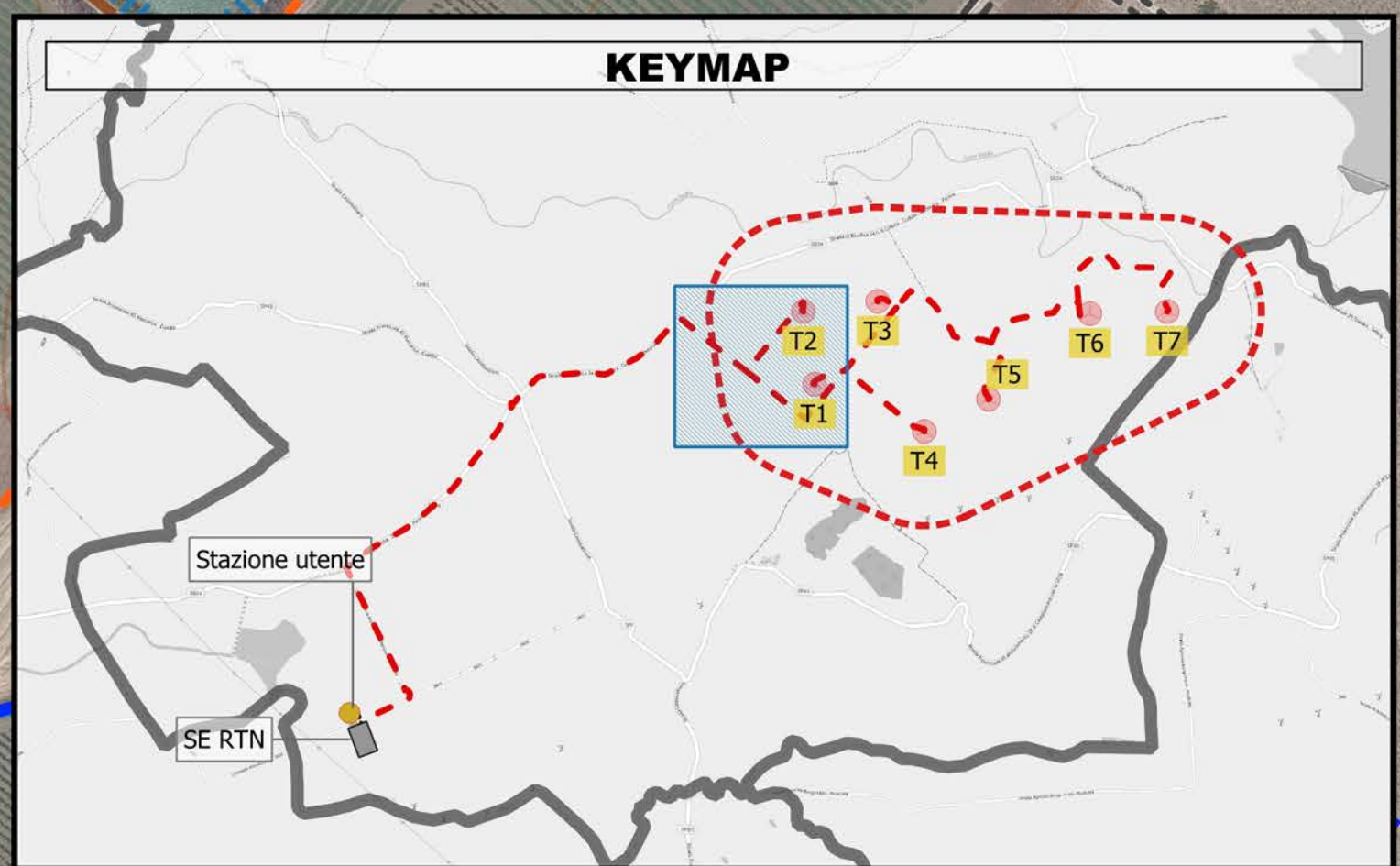




LEGENDA

- Aerogeneratori di progetto
- Cavidotto
- Buffer sovralocale (50xHTot)
- Viabilità di progetto
- Scarpata viabilità
- Ingombro piazzola montaggio
- Scarpata piazzola di montaggio
- Ingombro piazzola esercizio
- Scarpata piazzola esercizio
- Buffer _10m_opere civili
- Orografia
- Scarpata - Argine
- Elementi Divisori**
- E004 - Muro a secco
- Acque**
- C002 - Corso d'acqua non rappresentabile
- C003 - Canalette
- C023 - Limite di lago Artificiale
- Comunicazioni**
- A001 - strada asfaltata ed ordinaria
- A006 - accesso, campestre
- A011 - ponte per strade ordinarie in muratura o C.A. senza pile
- Interferenze**
- Interferenza con ramo idrico
- Catasto - Agenzia delle Entrate
- Acque
- PCN Idrografia**
- Elementi idrici

CTR Regionale_ 1:10000



PROGETTO DEFINITIVO

Realizzazione del parco eolico "GUARINE FARDELLA" e relative opere connesse nel comune di TRAPANI (Tp)

Titolo elaborato

Codice elaborato

RS06SIA003311.6 Planimetria degli elementi di potenziale funzionalità ecologica

Scala **1:2 000**

Progettazione

F4 ingegneria srl
Via Di Giara - Centro Direzionale, 85100 Potenza
Tel: +39 0971 1944797 - Fax: +39 0971 55452
www.f4ingegneria.it - f4ingegneria@pec.it

Il Direttore Tecnico
(Ing. Giovanni DI SANTO)

Gruppo di lavoro

Ing. Giorgio ZUCCARO
Dott. For. Luigi ZUCCARO
Ing. Giuseppe MANZI
Ing. Rosanna SANTARSIERO
Arch. Gaia TELESCA

Consulenze specialistiche:

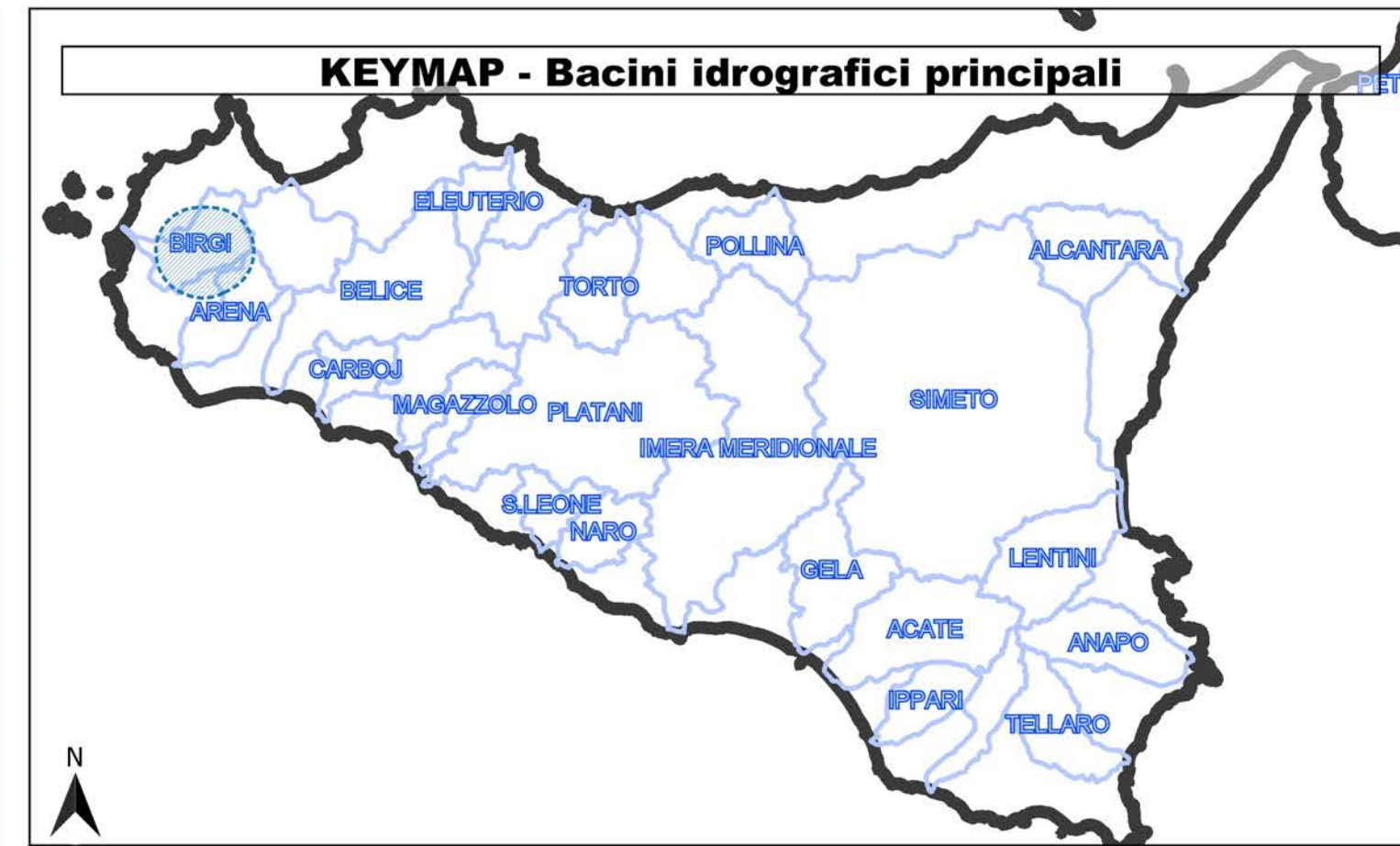
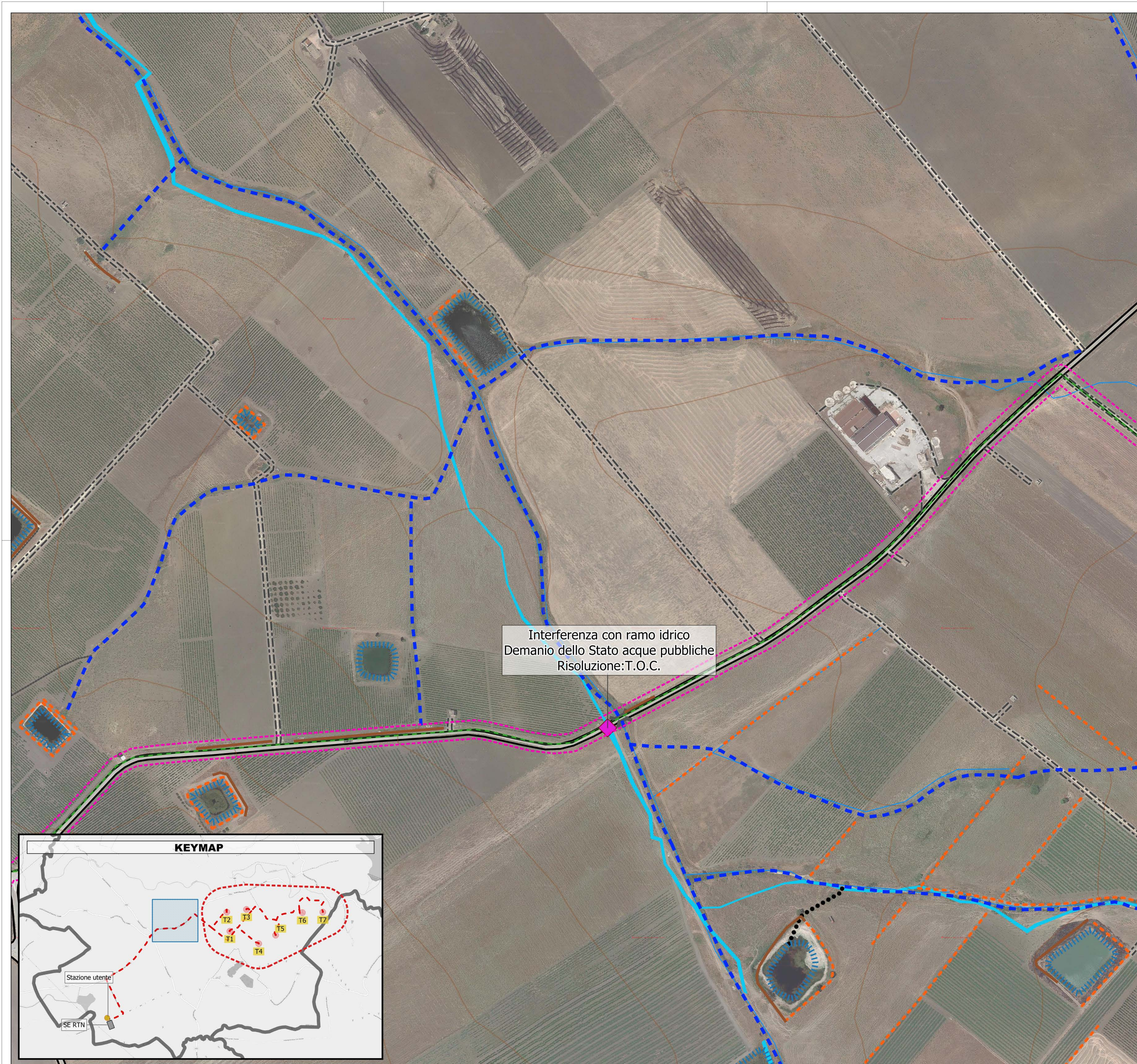
Committente

GR/alue Wind Guarine FardeLLa srl
via Durini 9
20122 Milano (MI)

Amministratore unico




Data	Descrizione	Redatto	Verificato	Approvato
Marzo 2023	Emissione per integrazione enti	RSA	LZU	GDS

File sorgente: F0429ET03-T04-T05A_RS06-SIA-0035-0036-11.qgz



LEGENDA

- Aerogeneratori di progetto
- Cavidotto
- Buffer sovrallocale (50xHTot)
- Buffer _10m_opere civili
- CTR Regionale_ 1:10000
- Orografia
- Scarpata - Argine
- Elementi Divisori
- E004 - Muro a secco
- Acque
- C002 - Corso d'acqua non rappresentabile
- C003 - Canalette
- C023 - Limite di lago Artificiale
- Comunicazioni
- A001 - strada asfaltata ed ordinaria
- A005 - Sentiero
- A006 - accesso, campestre
- A011 - ponte per strade ordinarie in muratura o C.A. senza pile
- Interferenze
- Interferenza con ramo idrico Demanio dello Stato acque pubbliche
- Catasto - Agenzia delle Entrate
- Acque
- PCN Idrografia
- Elementi idrici

PROGETTO DEFINITIVO

Realizzazione del parco eolico "GUARINE FARDELLA" e relative opere connesse nel comune di TRAPANI (Tp)

Titolo elaborato

RS06SIA003311.7 Planimetria degli elementi di potenziale funzionalità ecologica

Codice elaborato

F0429ET01A

Scala

1:2 000

Riproduzione e consegna a terzi solo dietro specifica autorizzazione

Progettazione


F4 ingegneria srl
Via Di Giura - Centro Direzionale, 85100 Potenza
Tel: +39 0971 1944797 - Fax: +39 0971 55452
www.f4ingegneria.it - f4ingegneria@pec.it

Il Direttore Tecnico
(Ing. Giovanni DI SANTO)

Gruppo di lavoro

Ing. Giorgio ZUCCARO
Dott. For. Luigi ZUCCARO
Ing. Giuseppe MANZI
Ing. Rosanna SANTARSIERO
Arch. Gaia TELESCA

AENOR Società certificata secondo le norme UNI-EN-ISO 9001:2015 e UNI-EN-ISO 14001:2015 per l'erogazione di servizi di ingegneria nei settori: civile, idraulica, acustica, energia, ambiente (settore IAF: 34).



Consulenze specialistiche:

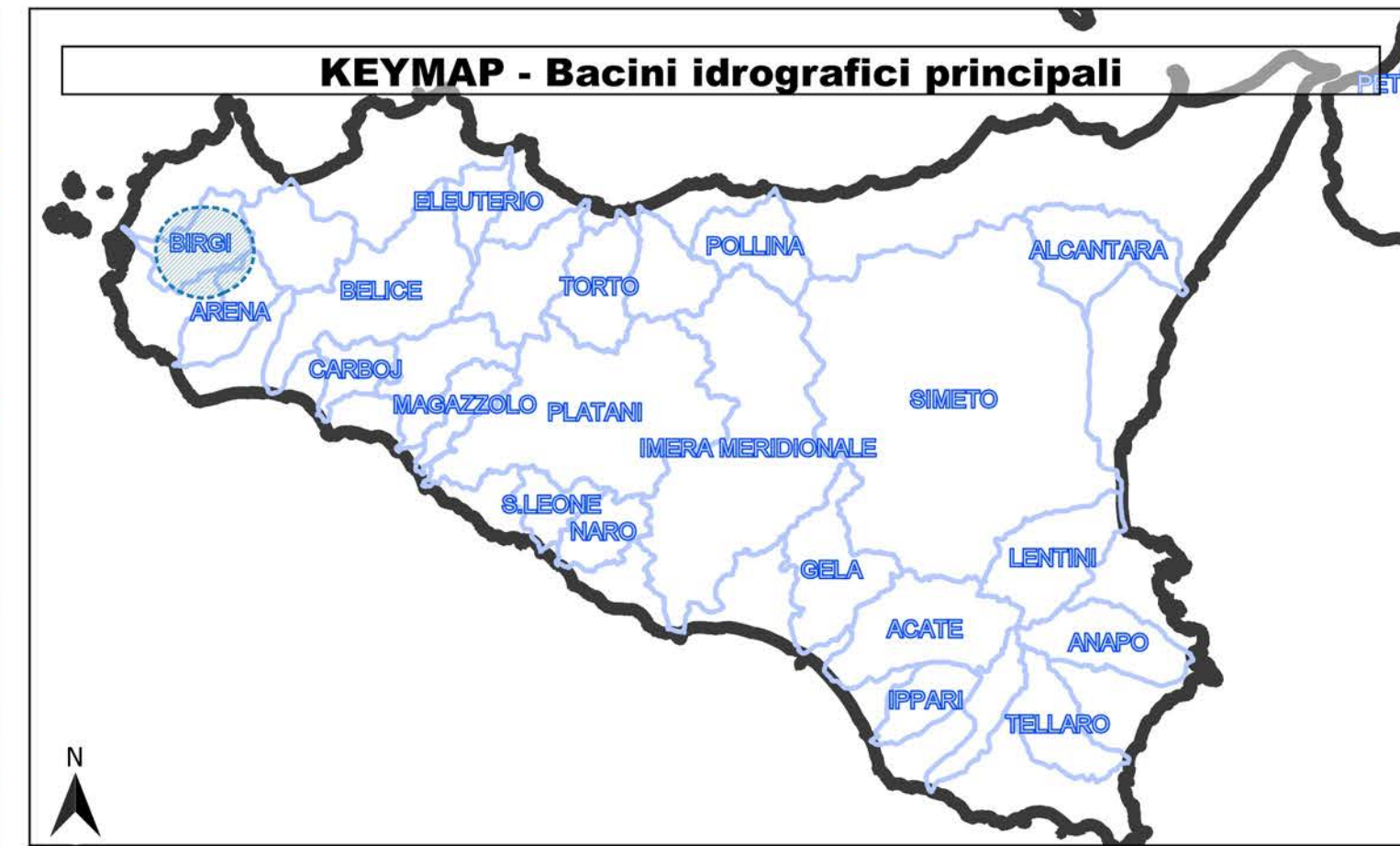
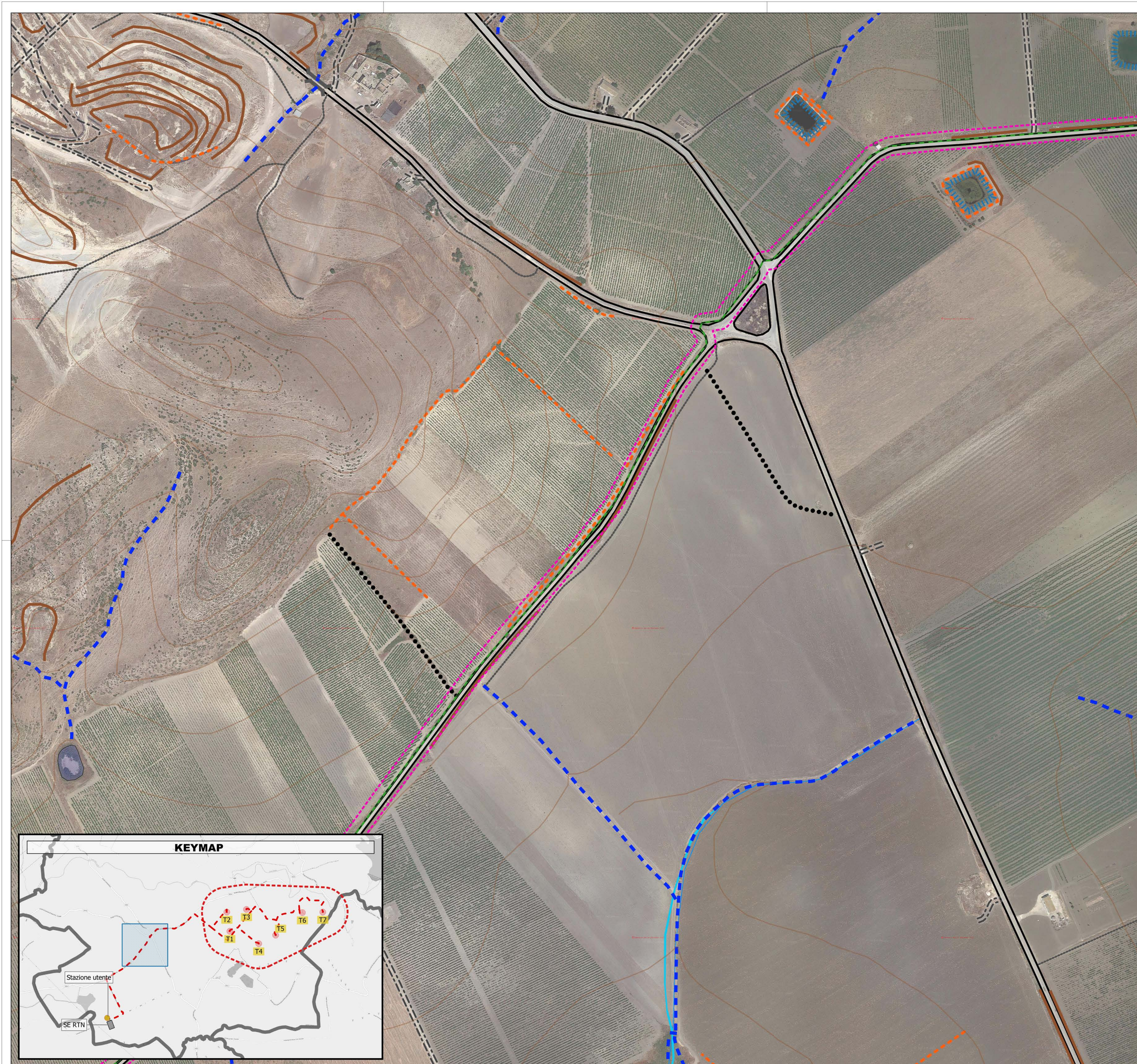
Committente

GRvalue Wind Guarine Fardella srl
via Durini 9
20122 Milano (MI)

Amministratore unico

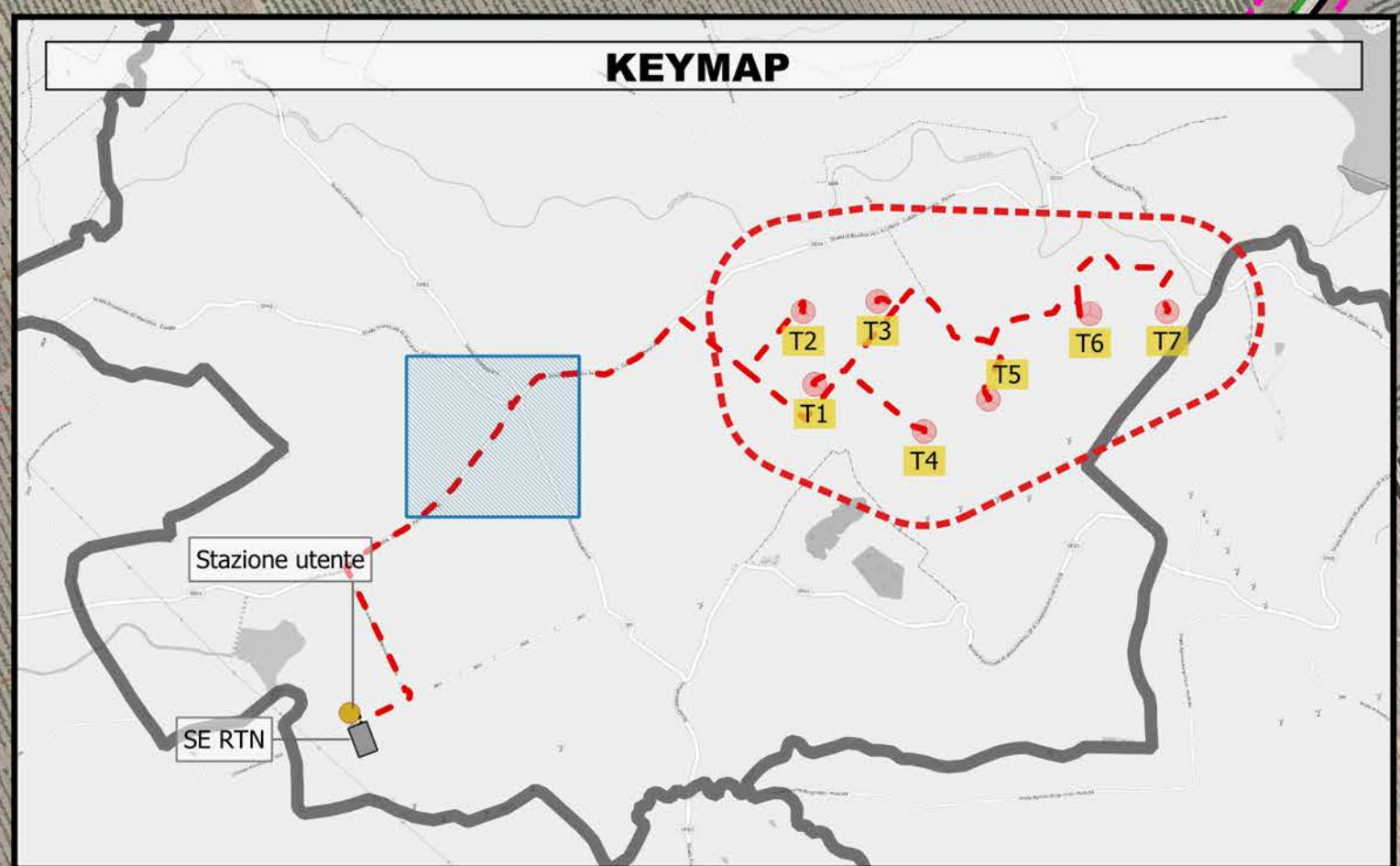
Data	Descrizione	Redatto	Verificato	Approvato
Marzo 2023	Emissione per integrazione enti	RSA	LZU	GDS

File sorgente: F0429ET03-T04-T05A_RS06-SIA-0035-0036-11.az



LEGENDA

- Aerogeneratori di progetto
- Cavidotto
- Buffer sovrallocale (50xHTot)
- Buffer _10m_opere civili
- CTR Regionale 1:10000
- Orografia
- Scarpata - Argine
- Elementi Divisori
- E004 - Muro a secco
- Acque
- C002 - Corso d'acqua non rappresentabile
- C003 - Canalette
- C023 - Limite di lago Artificiale
- C006 - Palude, stagno, saline
- Comunicazioni
- A001 - strada asfaltata ed ordinaria
- A005 - Sentiero
- A006 - accesso, campestre
- A011 - ponte per strade ordinarie in muratura o C.A. senza pile
- Interferenze
- Interferenza con tombino
- Catasto - Agenzia delle Entrate
- Acque
- PCN Idrografia
- Elementi idrici



PROGETTO DEFINITIVO

Realizzazione del parco eolico "GUARINE FARDELLA" e relative opere connesse nel comune di TRAPANI (Tp)

Titolo elaborato

Codice elaborato

RS06SIA003311.8 Planimetria degli elementi di potenziale funzionalità ecologica

F0429ET01A

Scala

1:2 000

Riproduzione e consegna a terzi solo dietro specifica autorizzazione

Progettazione

F4 Ingegneria srl
Via Di Giura - Centro Direzionale, 85100 Potenza
Tel: +39 0971 1944797 - Fax: +39 0971 55452
www.f4ingegneria.it - f4ingegneria@pec.it

Il Direttore Tecnico
(Ing. Giovanni DI SANTO)

Gruppo di lavoro

Ing. Giorgio ZUCCARO
Dott. For. Luigi ZUCCARO
Ing. Giuseppe MANZI
Ing. Rosanna SANTARSIERO
Arch. Gaia TELESCA

Società certificata secondo le norme UNI-EN ISO 9001:2015 e UNI-EN ISO 14001:2015 per l'erogazione di servizi di ingegneria nei settori: civile, idraulica, acustica, energia, ambiente (settore IAF: 34).

Consulenze specialistiche:

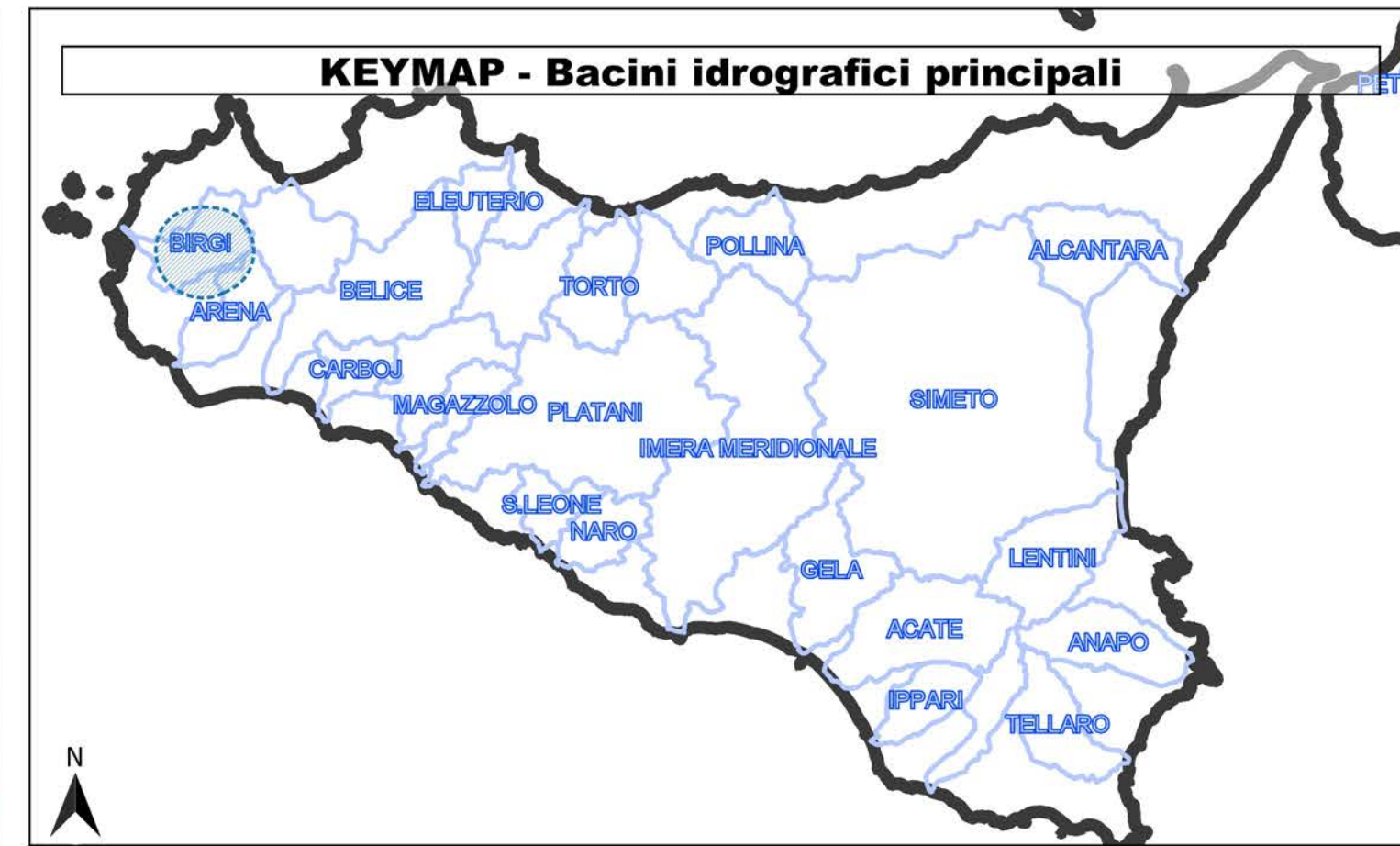
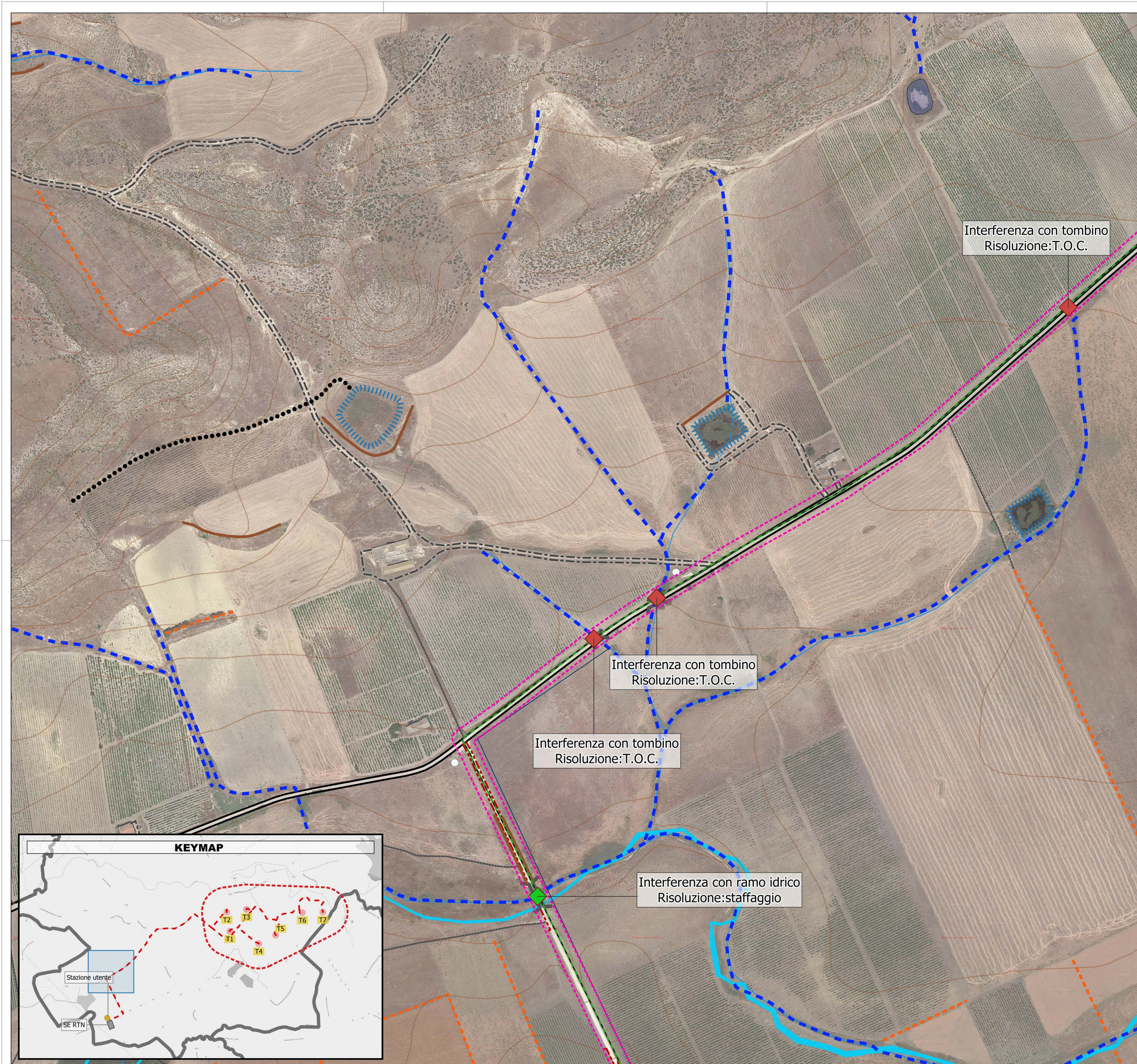
Committente

Wind Guarine Fardella srl
via Durini 9
20122 Milano (MI)

Amministratore unico

Data	Descrizione	Redatto	Verificato	Approvato
Marzo 2023	Emissione per integrazione enti	RSA	LZU	GDS

File sorgente: F0429ET03-T04-T05A_RS06-SIA-0035-0036-I1.ags



LEGENDA

Aerogeneratori di progetto

- Cavidotto
- Buffer sovrallocale (50xHTot)
- Buffer _10m_opere civili

CTR Regionale_ 1:10000

- Orografia
- Scarpata - Argine

Elementi Divisori

- E004 - Muro a secco

Acque

- C010 - Vasca, cisterna, abbeveratoio, fontana
- C002 - Corso d'acqua non rappresentabile
- C003 - Canalette
- C023 - Limite di lago Artificiale

Catasto - Agenzia delle Entrate

- Acque

PCN Idrografia

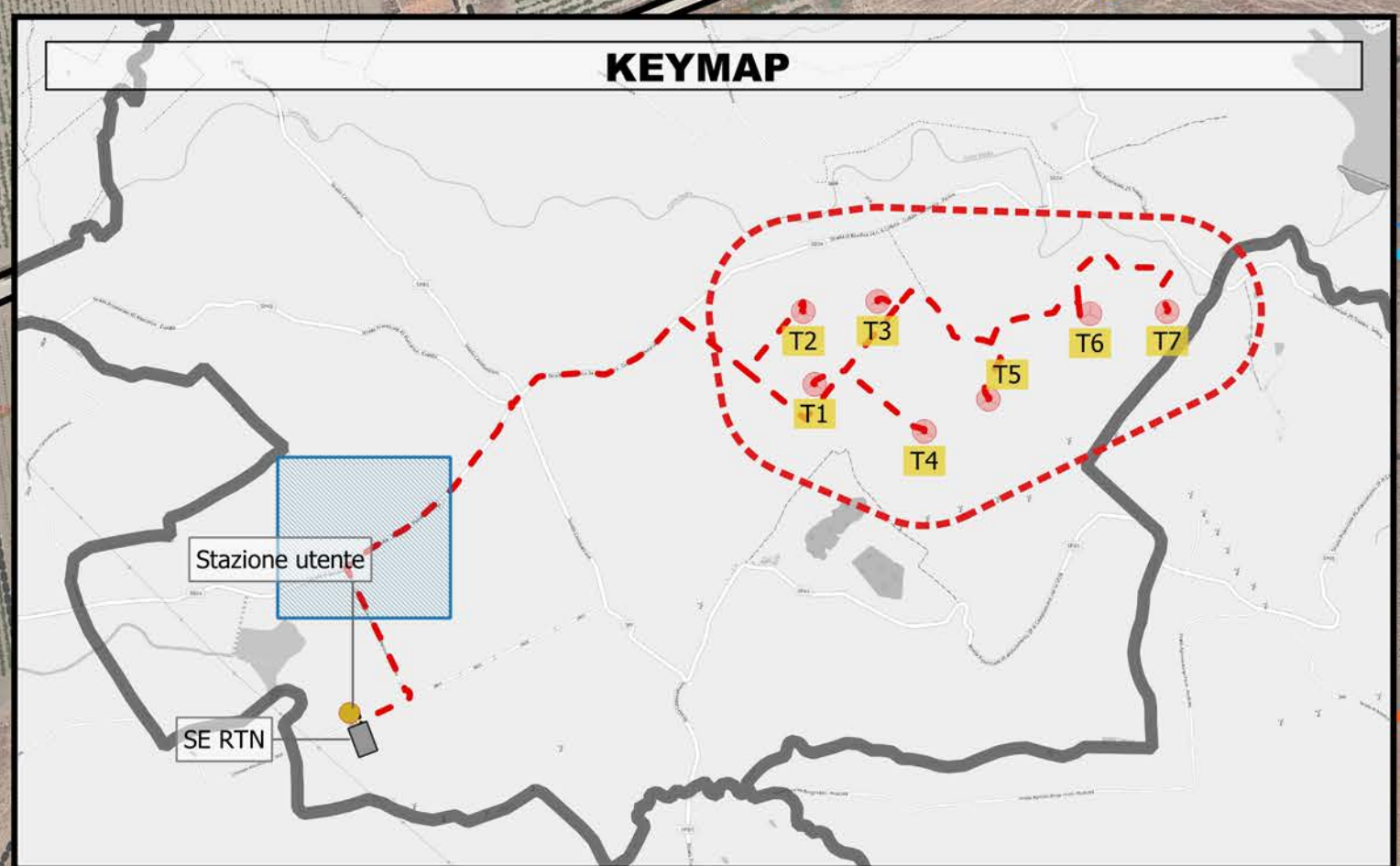
- Elementi idrici

Comunicazioni

- A001 - strada asfaltata ed ordinaria
- A002 - strada non asfaltata, rotabile secondaria, carreggiabile
- A005 - Sentiero
- A006 - accesso, campestre
- A011 - ponte per strade ordinarie in muratura o C.A. senza pile

Interferenze

- Interferenza con ramo idrico
- Interferenza con tombino



PROGETTO DEFINITIVO

Realizzazione del parco eolico "GUARINE FARDELLA" e relative opere connesse nel comune di TRAPANI (Tp)

Titolo elaborato

Codice elaborato
F0429ET01A

RS06SIA003311.9 Planimetria degli elementi di potenziale funzionalità ecologica

Scala
1:2 000

Riproduzione e consegna a terzi solo dietro specifica autorizzazione.

Progettazione

F4 ingegneria srl
Via Di Giura - Centro Direzionale, 85100 Potenza
Tel: +39 0971 1944797 - Fax: +39 0971 55452
www.f4ingegneria.it - f4ingegneria@pec.it

Il Direttore Tecnico
(Ing. Giovanni DI SANTO)

Gruppo di lavoro

Ing. Giorgio ZUCCARO
Dott. For. Luigi ZUCCARO
Ing. Giuseppe MANZI
Ing. Rosanna SANTARSIERO
Arch. Gaia TELESCA

Società certificata secondo le norme UNI-EN-ISO 9001:2015 e UNI-EN-ISO 14001:2015 per l'erogazione di servizi di ingegneria nei settori: civile, idraulica, acustica, energia, ambiente (settore IAF-34).

Consulenze specialistiche:

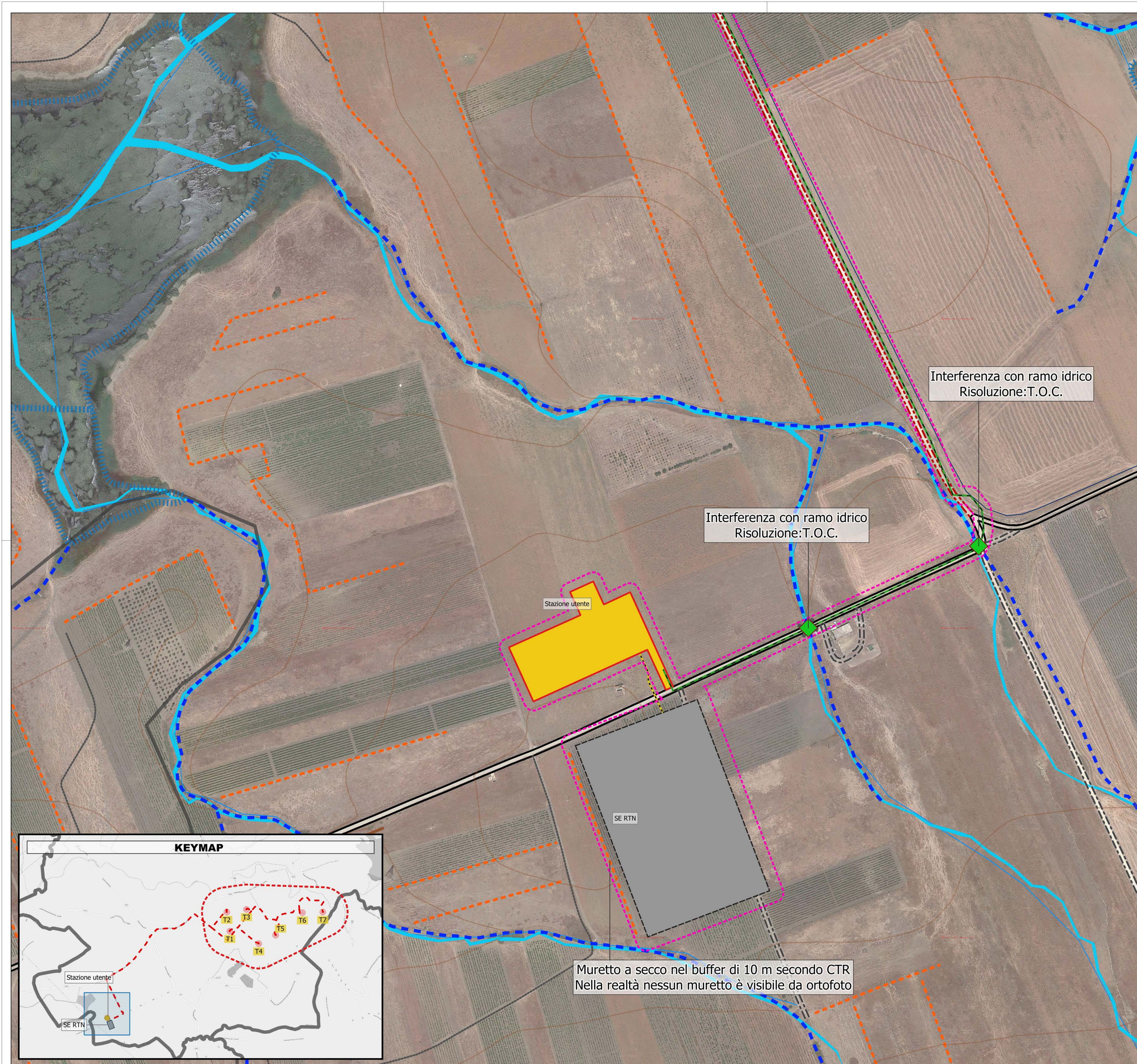
Committente

GR/alue Wind Guarine Fardella srl
via Durini 9
20122 Milano (MI)

Amministratore unico

Data	Descrizione	Redatto	Verificato	Approvato
Marzo 2023	Emissione per integrazione enti	RSA	LZU	GDS

File sorgente: F0429ET03-T04-T05A_RS06-SIA-0035-0036-11.qgz



KEYMAP - Bacini idrografici principali

LEGENDA

- Aerogeneratori di progetto
- Cavidotto
- Buffer sovrallocale (50xHTot)
- Soluzione di connessione
- Stazione utente
- SE RTN
- cavo at
- Buffer_10m_opere civili
- CTR Regionale_ 1:10000
- Orografia
- Scarpata - Argine
- Elementi Divisori
- E004 - Muro a secco
- Acque
- C002 - Corso d'acqua non rappresentabile
- C023 - Limite di lago Artificiale
- C007 - Acquedotto interrato
- C006 - Palude, stagno, saline
- Comunicazioni
- A001 - strada asfaltata ed ordinaria
- A002 - strada non asfaltata, rotabile secondaria, carreggiabile
- A005 - Sentiero
- A006 - accesso, campestre
- A011 - ponte per strade ordinarie in muratura o C.A. senza pile
- Interferenze
- Interferenza con ramo idrico
- Catasto - Agenzia delle Entrate
- Acque
- PCN Idrografia
- Elementi idrici

PROGETTO DEFINITIVO

Realizzazione del parco eolico "GUARINE FARDELLA" e relative opere connesse nel comune di TRAPANI (Tp)

Titolo elaborato: **RS06SIA00331.10 Planimetria degli elementi di potenziale funzionalità ecologica**

Codice elaborato: **F0429ET01A**

Scala: **1:2 000**

Progettazione:

F4 ingegneria srl
Via Di Giara - Centro Direzionale, 85100 Potenza
Tel: +39 0971 1944797 - Fax: +39 0971 55452
www.f4ingegneria.it - f4ingegneria@pec.it

Il Direttore Tecnico
(Ing. Giovanni DI SANTO)

Gruppo di lavoro
Ing. Giorgio ZUCCARO
Dott. For. Luigi ZUCCARO
Ing. Giuseppe MANZI
Ing. Rosanna SANTARSIERO
Arch. Gaia TELESCA

Consulenze specialistiche:

Committente:

GRvalue Wind Guarine Fardella srl
via Durini 9
20122 Milano (MI)

Amministratore unico:

Data	Descrizione	Redatto	Verificato	Approvato
Marzo 2023	Emissione per integrazione enti	RSA	LZU	GDS

File sorgente: F0429ET03-T04-T05A_RS06-SIA-0035-0036-11.qgz