
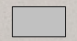
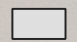
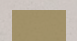
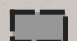
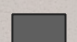
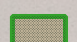
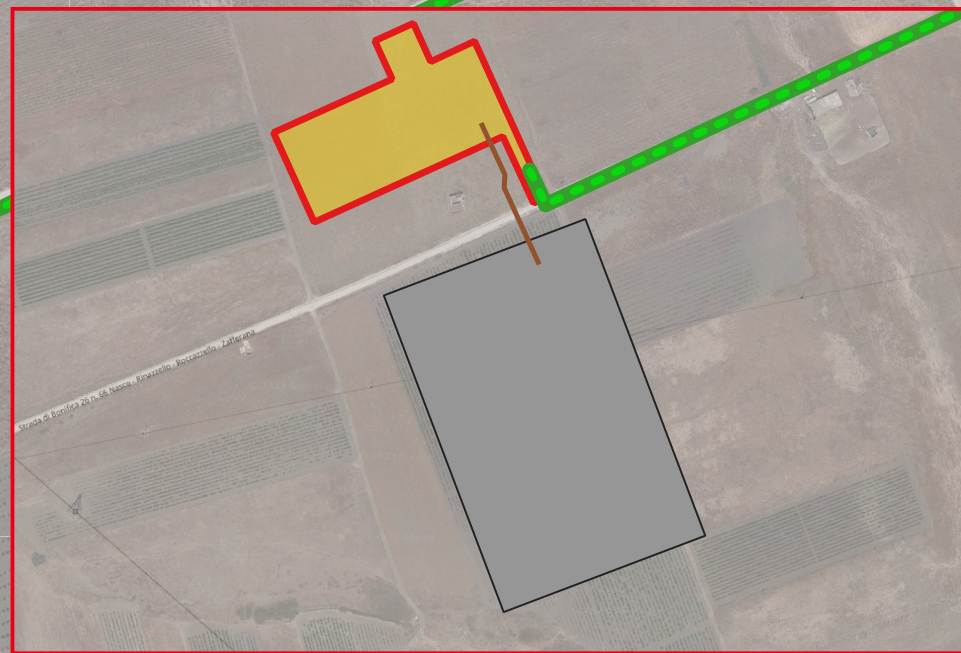
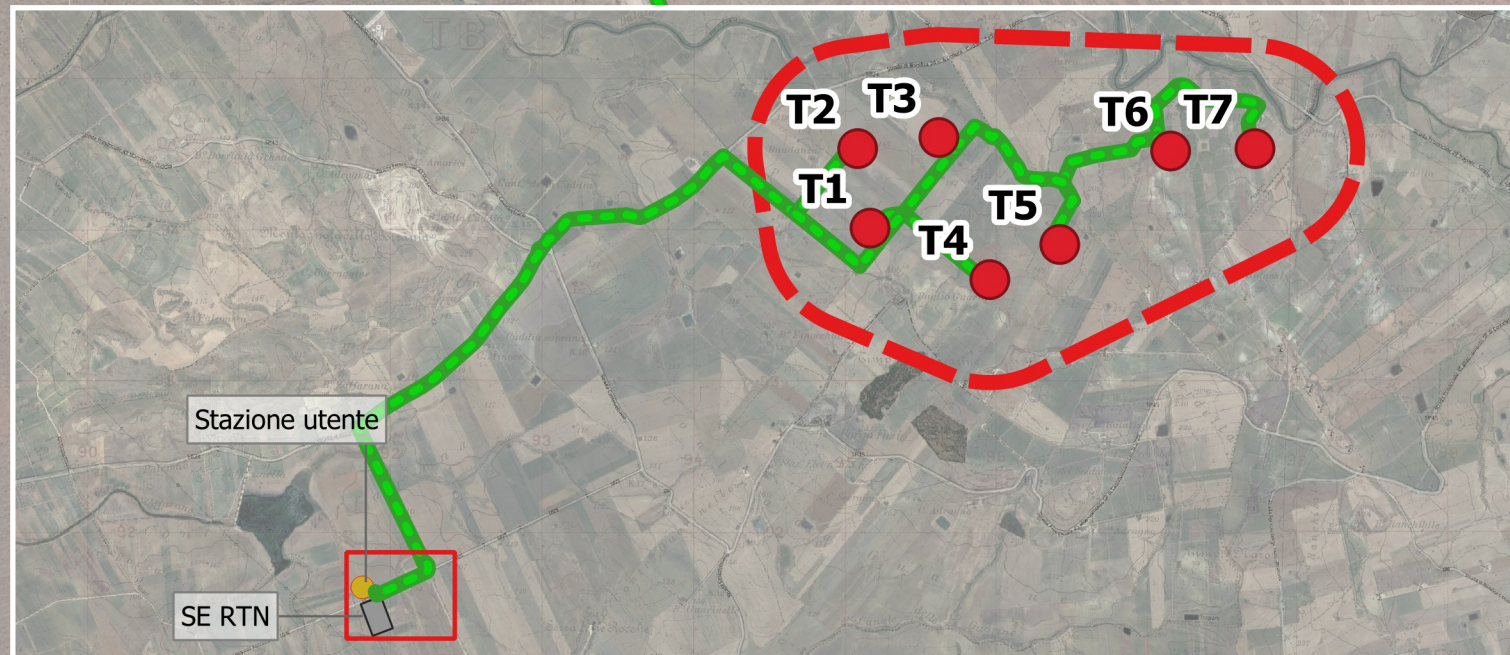


Soluzione di connessione

-  Wind Guarine Fardella S.r.l.
-  Altri produttori
-  Area condivisa
-  Viabilità INTERNA
-  SE RTN
-  Storage
-  Fascia arborea perimetrale (10 m)



Legenda

-  Layout
-  Cavidotto
-  Buffer locale (680 m)
-  Cavo AT
- Soluzione di connessione**
-  Stazione utente
-  SE RTN



NOME COMUNE	NOME SCIENTIFICO	FAMIGLIA	TIPOLOGIA	FOGLIE, FIORI e FRUTTI	DESCRIZIONE E IMMAGINE
Corbezzolo	Arbutus unedo	Ericaceae	arbusto sempreverde	<p>FOGLIE: colore verde scuro, forma ovale con margini seghettati.</p> <p>FIORII: forma di campanule bianche riunite a grappolo.</p> <p>FRUTTI: le corbezzole, bacche sferiche (1-2 cm in diametro), verrucosa, di colore rosso-vivo a maturità, a polpa gialla; i frutti maturano dai fiori dell'anno precedente proprio in autunno in contemporanea alla nuova fioritura rendendolo molto suggestivo proprio perché ricorda il tricolore.</p>	<p>Arbusto in genere di piccole dimensioni anche se può raggiungere i 10 m di altezza se trova l'habitat giusto, in genere predilige la macchia mediterranea. È un albero longevo, dalla crescita veloce e molto resistente, non teme la siccità e il terreno povero e tollera bene anche il vento forte. Fiorisce in autunno tra ottobre e novembre e i suoi fiori forniscono un nettare molto gradito alle api. ➔ PIANTA MELLIFERA</p> <p>In selvicoltura il Corbezzolo albero ha un'importanza modesta, ma si coltiva spesso per rivestire e abbellire scarpate stradali e come specie ornamentale in parchi e giardini.</p> <p>Non necessita di potature annue. ➔ BASSA MANUTENZIONE</p>
Lentisco	Pistacia lentiscus	Anacardiaceae	arbusto sempreverde	<p>FOGLIE: colore verde cupo, forma ellittico - lanceolata.</p> <p>FIORII: MASCHILI - brevi pannocchie di forma cilindrica e di colore rosso; FEMMINILI - verdi, con petali assenti</p> <p>FRUTTI: piccole bacche di forma sferica, del diametro di 4-5 mm. Sono rossastri quando ancora acerbi, neri e con una consistenza carnosa a piena maturità</p>	<p>Specie arbustiva sempreverde, tipica della nostra macchia e del bacino del Mediterraneo, da cui ha origine; pianta cespugliosa ed aromatica, può raggiungere fino a 3 - 4 m di altezza. La fioritura del lentisco avviene in primavera, da marzo a maggio. È una pianta molto gradita alle api e agli altri insetti impollinatori, che malgrado non provvedano all'impollinazione, immagazzinano comunque il polline. ➔ PIANTA MELLIFERA</p> <p>Il lentisco ben si adatta ad ambienti difficili, sopporta bene il freddo invernale e il vento; è una pianta che non richiede troppe accortezze ed è considerato una delle piante facili da coltivare. ➔ BASSA MANUTENZIONE</p>

EFFETTO SCHERMANTE

Proponente
Wind Guarine Fardella srl
via Durini 9
20122 Milano (MI)

Progettista
F4 ingegneria srl
Via Di Giura - Centro Direzionale - 85100
Potenza
Tel. +39 0971 1944797 - Fax: +39 0971

REGIONE SICILIA
PROVINCIA DI TRAPANI
COMUNE DI TRAPANI



Realizzazione del parco eolico "GUARINE FARDELLA" e
relative opere connesse nel comune di TRAPANI (Tp)

Data
Febbraio 2023

Scala
1:2 000

Pagine
1/1

RS06SIA003411 Planimetria SSE utente con
indicazione di fasce arboree perimetrali

F0429ET02A

Redatto RSA
Verificato LZU
Approvato GDS
Esaminato
Verificato
Validato