

LEGENDA

- Aerogeneratori di progetto
- Buffer sovralocale (50xHTot)
- Cavidotto
- Limiti comunali
- Opere civili**
 - Ingombro piazzola esercizio
 - Scarpata piazzola esercizio
 - Ingombro piazzola montaggio
 - Scarpata piazzola di montaggio
 - Scarpata viabilita
 - Viabilità di progetto
 - Area di cantiere
- Vigneti e olivi interferenti**
 - olivi
 - Vigneti
- CLC uso del suolo (2008)**
 - 1122 Borghi e fabbricati rurali
 - 21121 Seminativi semplici e colture erbacee estensive
 - 21211 Colture ortive in pieno campo
 - 221 Vigneti
 - 2211 Vigneti consociati (con oliveti, ecc.)
 - 223 Oliveti
 - 2311 Incolti
 - 3125 Rimboscimenti a conifere
 - 3211 Praterie aride calcaree
 - 4121 Vegetazione degli ambienti umidi fluviali e lacustri
 - 5112 Torrenti e greti alluvionali
 - 5122 Laghi artificiali

PROGETTO DEFINITIVO

Realizzazione del parco eolico "GUARINE FARDELLA" e relative opere connesse nel comune di TRAPANI (Tp)

Titolo elaborato

Codice elaborato
F0429ET04A

RS06SIA0036I1.1 Planimetria relativa agli alberi, arbusti e colture arboree interferenti

Scala
1:5 000

Riproduzione e consegna a terzi solo dietro specifica autorizzazione

Progettazione

F4 ingegneria srl
Via Di Giura - Centro Direzionale, 85100 Potenza
Tel: +39 0971 1944797 - Fax: +39 0971 55452
www.f4ingegneria.it - f4ingegneria@pec.it

Il Direttore Tecnico
(Ing. Giovanni DI SANTO)

Gruppo di lavoro
Ing. Giorgio ZUCCARO
Dott. For. Luigi ZUCCARO
Ing. Giuseppe MANZI
Ing. Rosanna SANTARSIERO
Arch. Gaia TELESCA

Consulenze specialistiche:

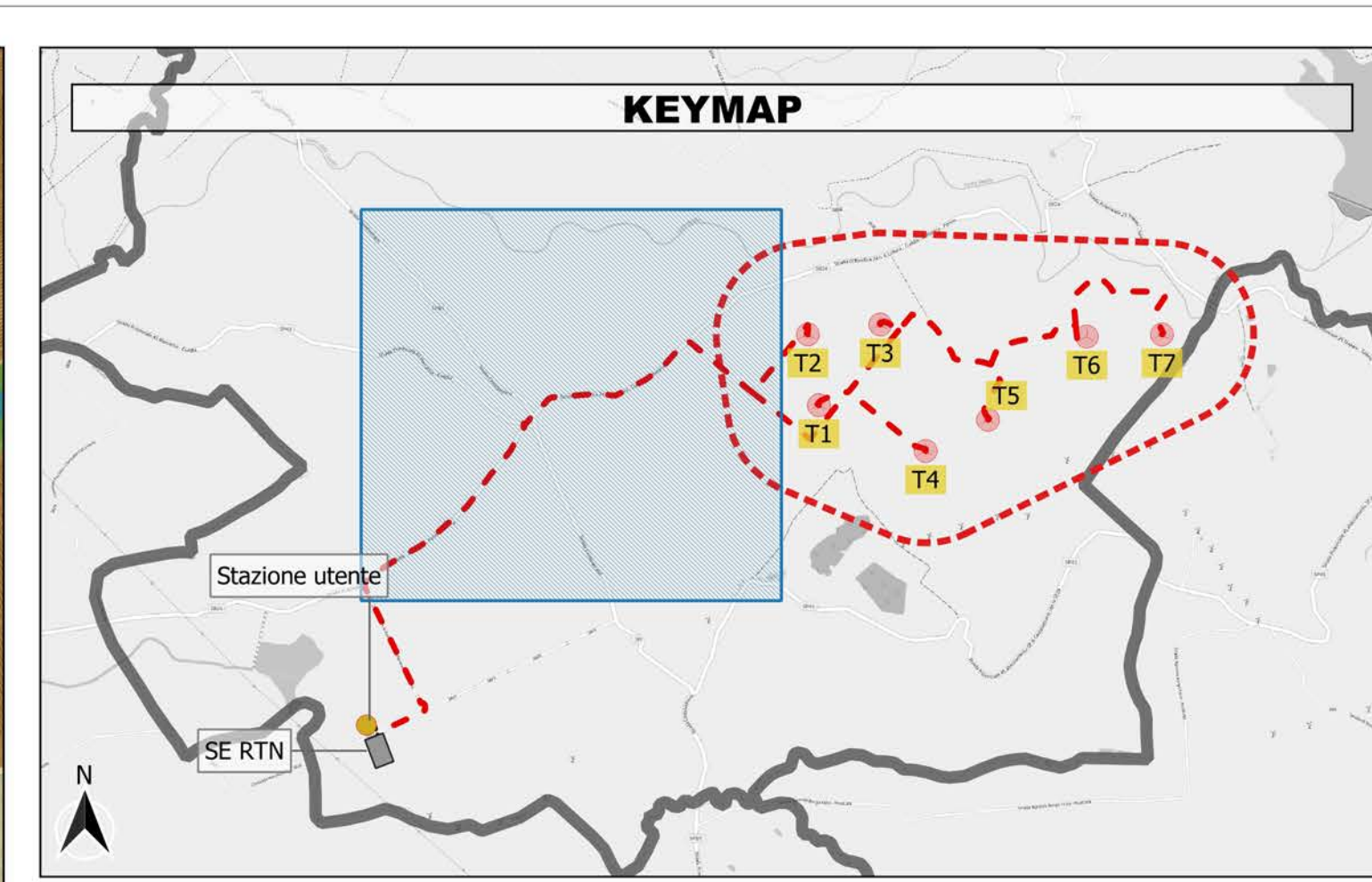
Committente

GR/alue Wind Guarine Fardella srl
via Durini 9
20122 Milano (MI)

Amministratore unico

Data	Descrizione	Redatto	Verificato	Approvato
Marzo 2023	Emissione per integrazione enti	RSA	LZU	GDS

File sorgente: F0429ET03-T04-T05A_RS06-SIA-0035-0036-I1.qgz



LEGENDA

Aerogeneratori di progetto	21121 Seminativi semplici e colture erbacee estensive
Buffer sovralocale (50xHTot)	221 Vigneti
Cavidotto	223 Oliveti
Limiti comunali	2311 Incolti
CLC uso del suolo (2008)	3211 Praterie aride calcaree
1112 Zone residenziali a tessuto discontinuo e rado	3231 Macchia termofila
1122 Borghi e fabbricati rurali	4121 Vegetazione degli ambienti umidi fluviali e lacustri
132 Aree ruderali e discariche	5112 Torrenti e greti alluvionali
	5122 Laghi artificiali

REGIONE SICILIA COMUNE DI TRAPANI PROVINCIA DI TRAPANI

PROGETTO DEFINITIVO

Realizzazione del parco eolico "GUARINE FARDELLA" e relative opere connesse nel comune di TRAPANI (Tp)

<p>Titolo elaborato</p> <p style="text-align: center;">RS06SIA00361.2 Planimetria relativa agli alberi, arbusti e colture arboree interferenti</p>	<p>Codice elaborato</p> <p>F0429ET04A</p> <p>Scala</p> <p>1:5 000</p> <p><small>Riproduzione e consegna a terzi solo dietro specifica autorizzazione</small></p>
---	--

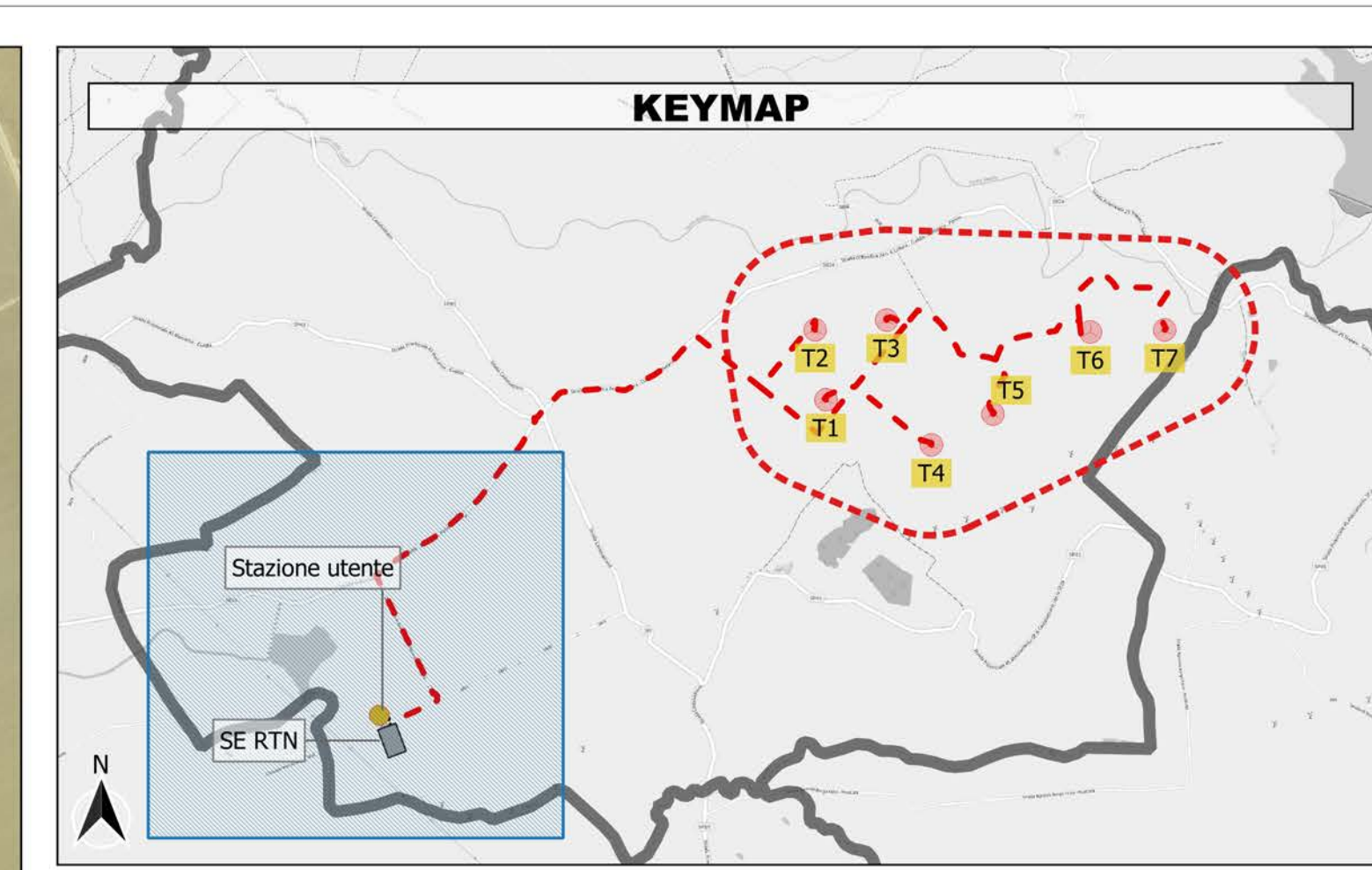
<p>F4 ingegneria srl Via Di Giura - Centro Direzionale, 85100 Potenza Tel: +39 0971 1944797 - Fax: +39 0971 55452 www.f4ingegneria.it - f4ingegneria@pec.it</p> <p style="text-align: right;">Il Direttore Tecnico (Ing. Giovanni DI SANTO)</p> <p><small>AENOR Società certificata secondo le norme UNI EN ISO 9001:2015 e UNI EN ISO 14001:2015 per l'erogazione di servizi di ingegneria nei settori: civile, idraulica, acustica, energia, ambiente (settore IAF: 34).</small></p>	<p>Gruppo di lavoro</p> <p>Ing. Giorgio ZUCCARO Dott. For. Luigi ZUCCARO Ing. Giuseppe MANZI Ing. Rosanna SANTARSIERO Arch. Gaia TELESCA</p>
---	--

Consulenze specialistiche:

<p>GR/alue Wind Guarine Fardella srl via Durini 9 20122 Milano (MI)</p>	<p>Amministratore unico</p>
--	-----------------------------

Data	Descrizione	Redatto	Verificato	Approvato
Marzo 2023	Emissione per integrazione enti	RSA	LZU	GDS

File sorgente: F0429ET03-T04-T05A_RS06-SIA-0035-0036-11.ggz



LEGENDA

- Aerogeneratori di progetto
- Buffer sovralocale (50xHTot)
- Cavidotto
- Limiti comunali
- Soluzione di connessione**
 - Stazione utente
 - SE RTN
 - Cavo AT
- Vigneti e olivi interferenti**
 - Vigneti
- CLC uso del suolo (2008)**
 - 121 Insediamenti industriali, artigianali, commerciali e spazi annessi
 - 132 Aree ruderali e discariche
 - 21121 Seminativi semplici e colture erbacee estensive
 - 221 Vigneti
 - 223 Oliveti
 - 2311 Incolti
 - 242 Sistemi culturali e particellari complessi (mosaico di appezzamenti agricoli)
 - 3211 Praterie aride calcaree
 - 3231 Macchia termofila
 - 4121 Vegetazione degli ambienti umidi fluviali
 - 5122 Laghi artificiali

REGIONE SICILIA **COMUNE DI TRAPANI** **PROVINCIA DI TRAPANI**

PROGETTO DEFINITIVO

Realizzazione del parco eolico "GUARINE FARDELLA" e relative opere connesse nel comune di TRAPANI (Tp)

Titolo elaborato

RS06SIA003611.3 Planimetria relativa agli alberi, arbusti e colture arboree interferenti

Codice elaborato

F0429ET04A

Scala

1:5 000

Riproduzione e consegna a terzi solo dietro specifica autorizzazione

Progettazione

F4 ingegneria srl
Via Di Giura - Centro Direzionale, 85100 Potenza
Tel: +39 0971 1944797 - Fax: +39 0971 55452
www.f4ingegneria.it - f4ingegneria@pec.it

Il Direttore Tecnico
(Ing. Giovanni DI SANTO)

Gruppo di lavoro
Ing. Giorgio ZUCCARO
Dott. For. Luigi ZUCCARO
Ing. Rosanna SANTARSIERO
Arch. Gaia TELESCA

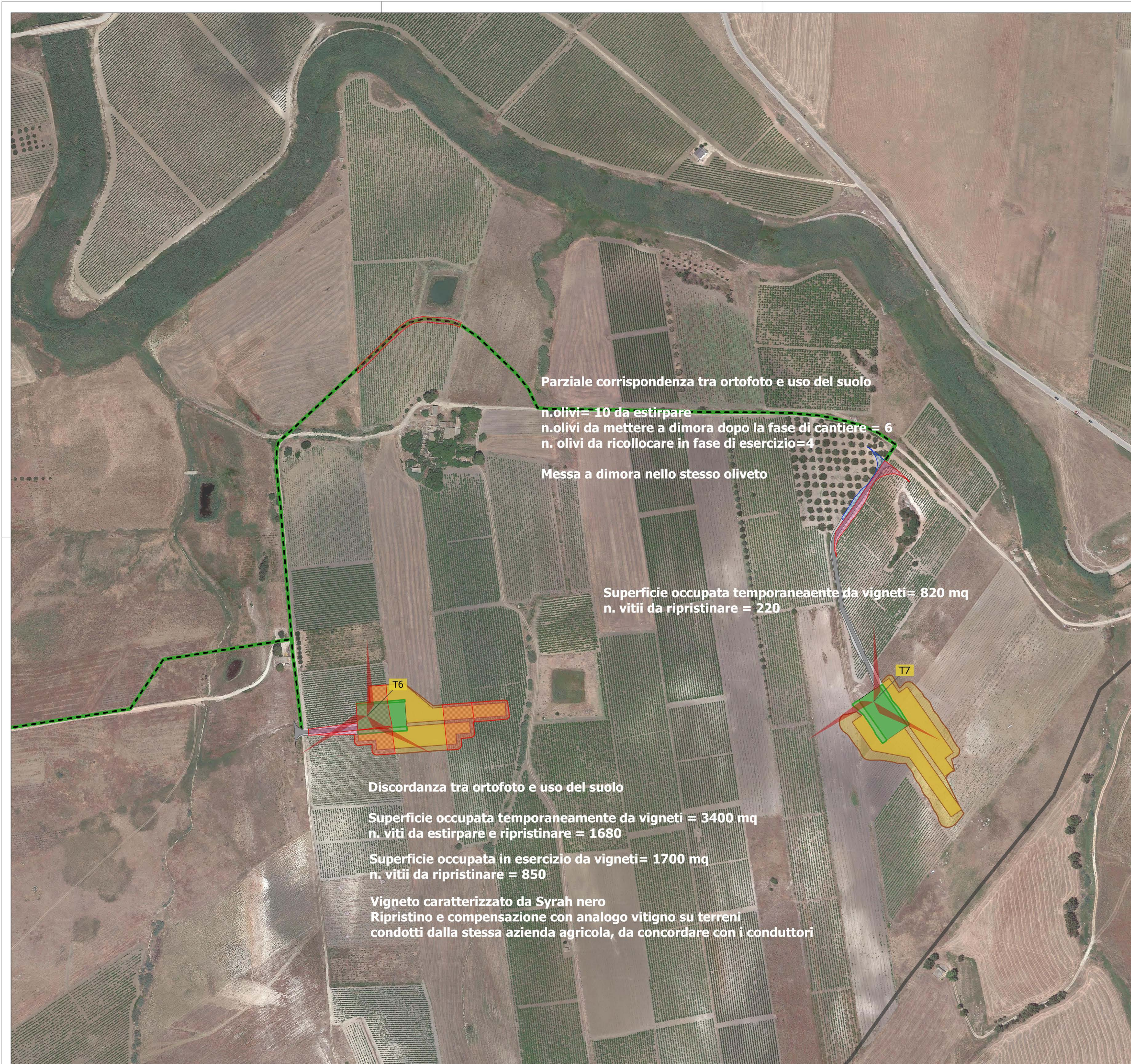
Committente

GR/alue Wind Guarine Fardella srl
via Durini 9
20122 Milano (MI)

Amministratore unico

Data	Descrizione	Redatto	Verificato	Approvato
Marzo 2023	Emissione per integrazione enti	RSA	LZU	GDS

File sorgente: F0429ET03-T04-T05A_RS06-SIA-0035-0036-11.qgs



Parziale corrispondenza tra ortofoto e uso del suolo

n.olivi = 10 da estirpare
 n.olivi da mettere a dimora dopo la fase di cantiere = 6
 n. olivi da ricollocare in fase di esercizio=4

Messa a dimora nello stesso oliveto

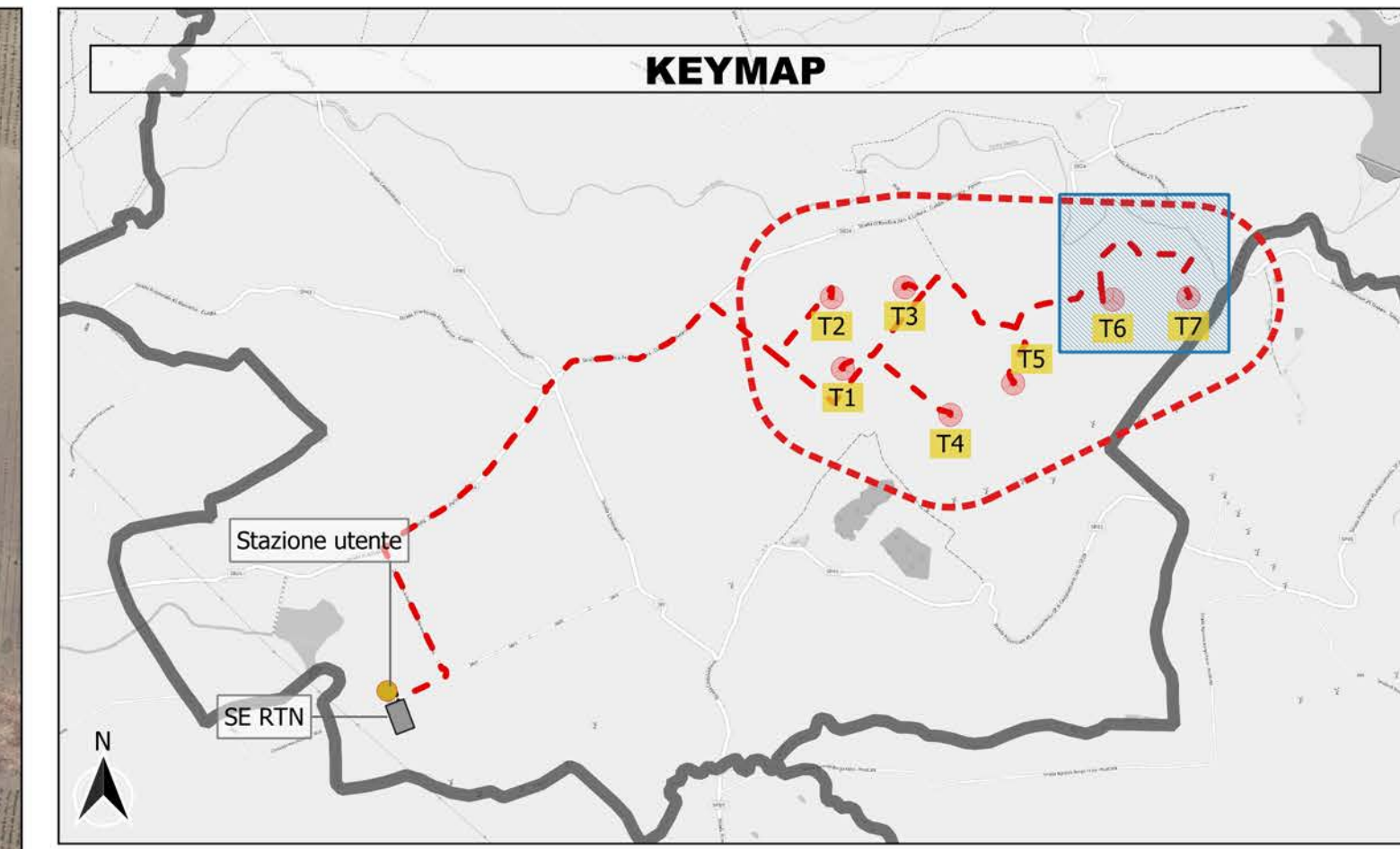
Superficie occupata temporaneamente da vigneti= 820 mq
 n. vititi da ripristinare = 220

Discordanza tra ortofoto e uso del suolo

Superficie occupata temporaneamente da vigneti = 3400 mq
 n. vititi da estirpare e ripristinare = 1680

Superficie occupata in esercizio da vigneti= 1700 mq
 n. vititi da ripristinare = 850

Vigneto caratterizzato da Syrah nero
 Ripristino e compensazione con analogo vitigno su terreni
 condotti dalla stessa azienda agricola, da concordare con i conduttori



LEGENDA

- Aerogeneratori di progetto
- Buffer sovralocale (50xHTot)
- Cavidotto
- Limiti comunali
- Opere civili
- Ingombro piazzola esercizio
- Scarpata piazzola esercizio
- Ingombro piazzola montaggio
- Scarpata piazzola di montaggio
- Scarpata viabilita
- Viabilità di progetto
- Vigneti e olivi interferenti
- olivi
- Vigneti

PROGETTO DEFINITIVO

Realizzazione del parco eolico "GUARINE FARDELLA" e relative opere connesse nel comune di TRAPANI (Tp)

Titolo elaborato

Codice elaborato
F0429ET04A

RS06SIA0036I1.4 Planimetria relativa agli alberi, arbusti e culture arboree interferenti

Scala
1:2 000

Riproduzione e consegna a terzi solo dietro specifica autorizzazione

Progettazione

F4 ingegneria srl
 Via Di Giura - Centro Direzionale, 85100 Potenza
 Tel: +39 0971 1944797 - Fax: +39 0971 55452
 www.f4ingegneria.it - f4ingegneria@pec.it

Il Direttore Tecnico
(Ing. Giovanni DI SANTO)

Gruppo di lavoro

Ing. Giorgio ZUCCARO
 Dott. For. Luigi ZUCCARO
 Ing. Giuseppe MANZI
 Ing. Rosanna SANTARSIERO
 Arch. Gaia TELESCA

Società certificata secondo le norme UNI-EN-ISO 9001:2015 e UNI-EN-ISO 14001:2015 per l'erogazione di servizi di ingegneria nei settori: civile, idraulica, acustica, energia, ambiente (settore IAF: 34).

Consulenze specialistiche:

Committente

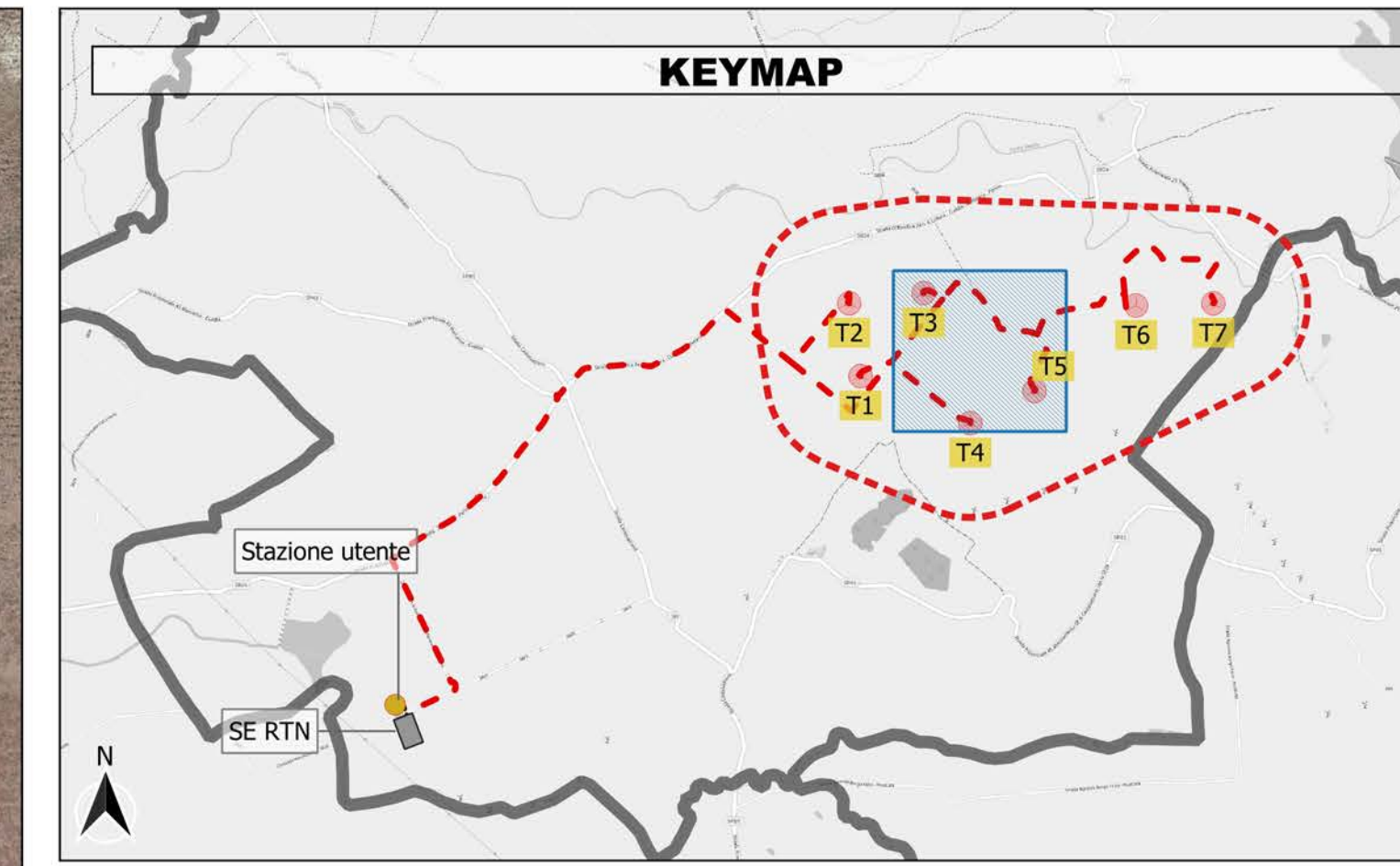
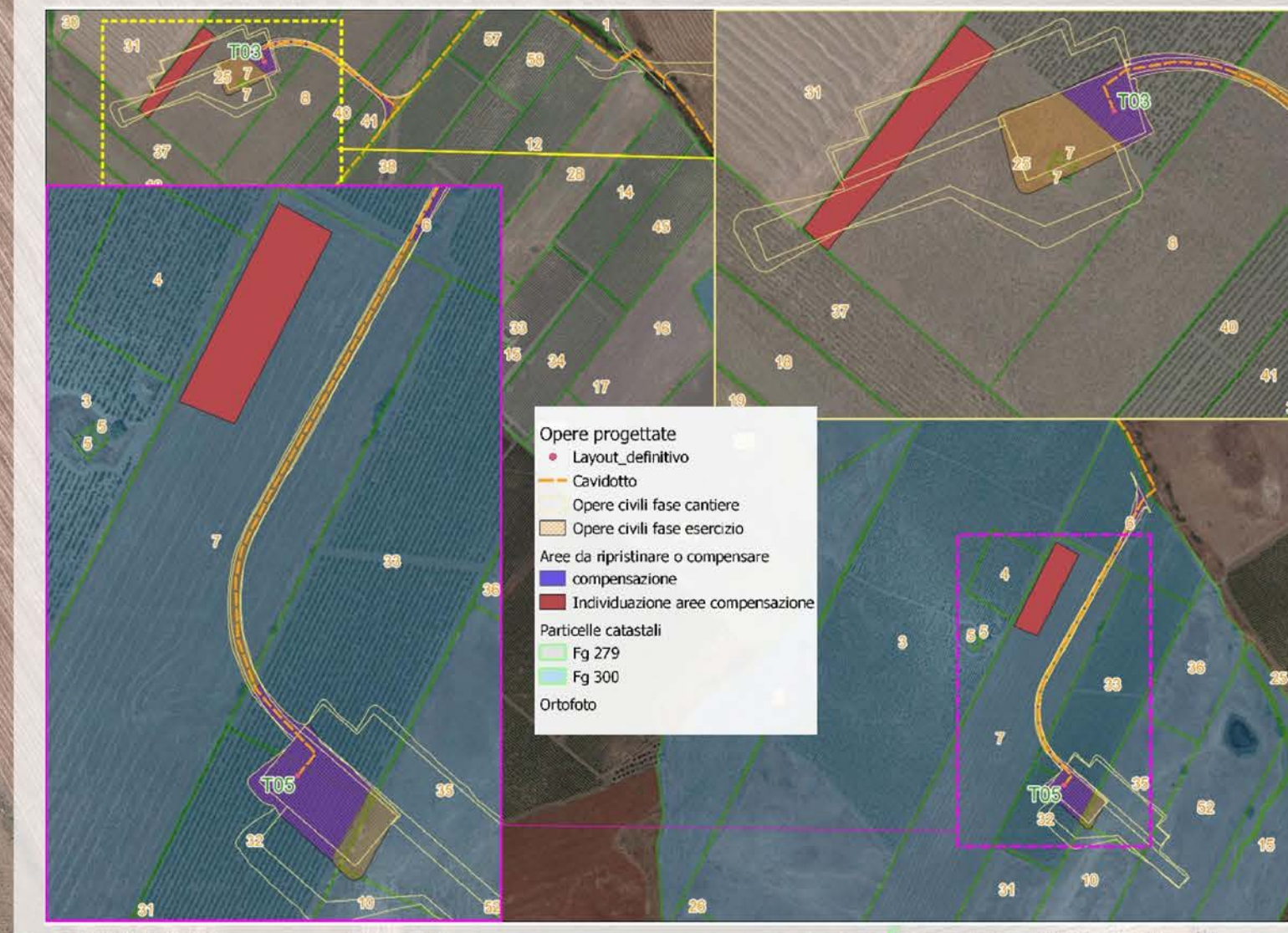
GRvalue Wind Guarine Fardella srl
 via Durini 9
 20122 Milano (MI)

Amministratore unico

Data	Descrizione	Redatto	Verificato	Approvato
Marzo 2023	Emissione per integrazione enti	RSA	LZU	GDS

File sorgente: F0429ET03-T04-T05A_RS06-SIA-0035-0036-I1.qgz

Localizzazione delle possibili porzioni di seminativi impiegate per la compensazione dei vigneti di pregio rilevati



LEGENDA

- Aerogeneratori di progetto
- Buffer sovrallocale (50xHTot)
- Cavidotto
- Limiti comunali
- Opere civili
 - Ingombro piazzola esercizio
 - Scarpata piazzola esercizio
 - Ingombro piazzola montaggio
- Scarpata piazzola di montaggio
- Scarpata viabilita
- Viabilità di progetto
- Area di cantiere
- Vigneti e olivi interferenti**
 - Vigneti
 - Alberi interferenti

Corrispondenza tra ortofoto e uso del suolo
 Nessun vigneto o olivo è interessato dall'opera

Corrispondenza tra ortofoto e uso del suolo
 Superficie occupata temporaneamente da vigneti= 1300mq
 n.viti da ripristinare = 400
 Superficie occupata in esercizio da vigneti= 1280 mq
 n. vitii da ripristinare = 410
 Vigneto caratterizzato da Syrah nero piantumato nel 2022 **NON** ancora in produzione
 Ripristino superficie della particella catastale impegnata dalla piazzola di esercizio

Discordanza tra ortofoto e uso del suolo
 Superficie occupata temporaneamente da vigneti = 1650 mq
 n. viti da estirpare e ripristinare = 670
 Superficie occupata in esercizio da vigneti= 2200 mq
 n. vitii da ripristinare = 890
 Vigneto caratterizzato dalla coltivazione di Catarratto Bianco Lucido
 Ripristino della porzione occupata con analogo vitigno e nuovo impianto
 con uguale estensione della porzione non ripristinabile

Discordanza tra ortofoto e uso del suolo
 Superficie occupata temporaneamente da vigneti = 370 mq
 n. viti da estirpare e ripristinare = 100
 Vigneto caratterizzato da Catarratto Bianco Lucido
 Ripristino della porzione occupata con analogo vitigno

PROGETTO DEFINITIVO

Realizzazione del parco eolico "GUARINE FARDELLA" e relative opere connesse nel comune di TRAPANI (Tp)

Titolio elaborato

Codice elaborato
F0429ET04A

RS06SIA0036I1.5 Planimetria relativa agli alberi, arbusti e colture arboree interferenti

Scala
1:2 000

Riproduzione e consegna a terzi solo dietro specifica autorizzazione

Progettazione

F4 ingegneria srl
 Via Di Giura - Centro Direzionale, 85100 Potenza
 Tel: +39 0971 1944797 - Fax: +39 0971 55452
 www.f4ingegneria.it - f4ingegneria@pec.it

Il Direttore Tecnico
(Ing. Giovanni DI SANTO)

Gruppo di lavoro
 Ing. Giorgio ZUCCARO
 Dott. For. Luigi ZUCCARO
 Ing. Giuseppe MANZI
 Ing. Rosanna SANTARSIERO
 Arch. Gaia TELESCA

Società certificata secondo le norme UNI-EN-ISO 9001:2015 e UNI-EN-ISO 14001:2015 per l'erogazione di servizi di ingegneria nei settori: civile, idraulica, acustica, energia, ambiente (settore IAF: 34).

Consulenze specialistiche:

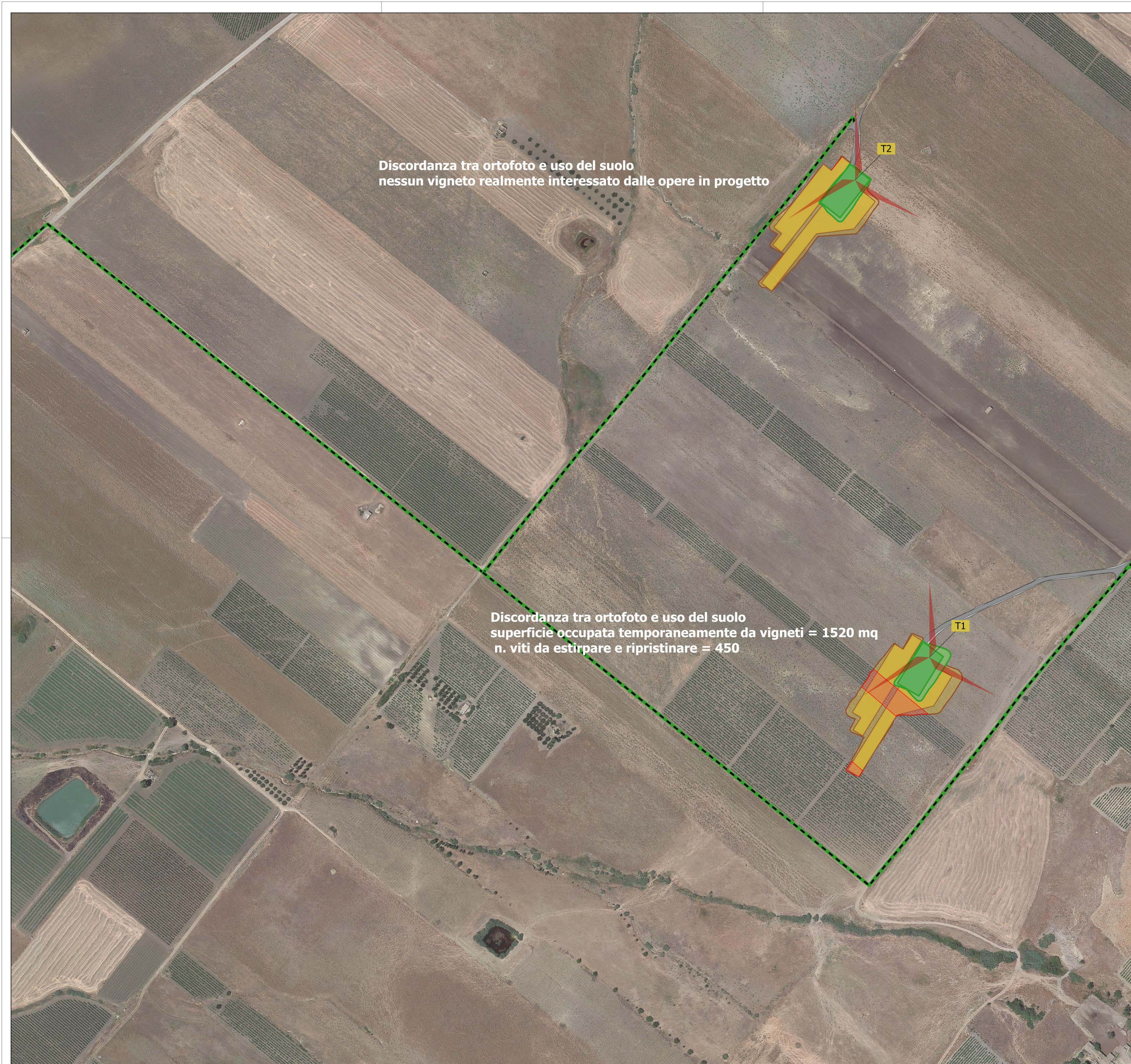
Committente

GRvalue Wind Guarine Fardella srl
 via Durini 9
 20122 Milano (MI)

Amministratore unico

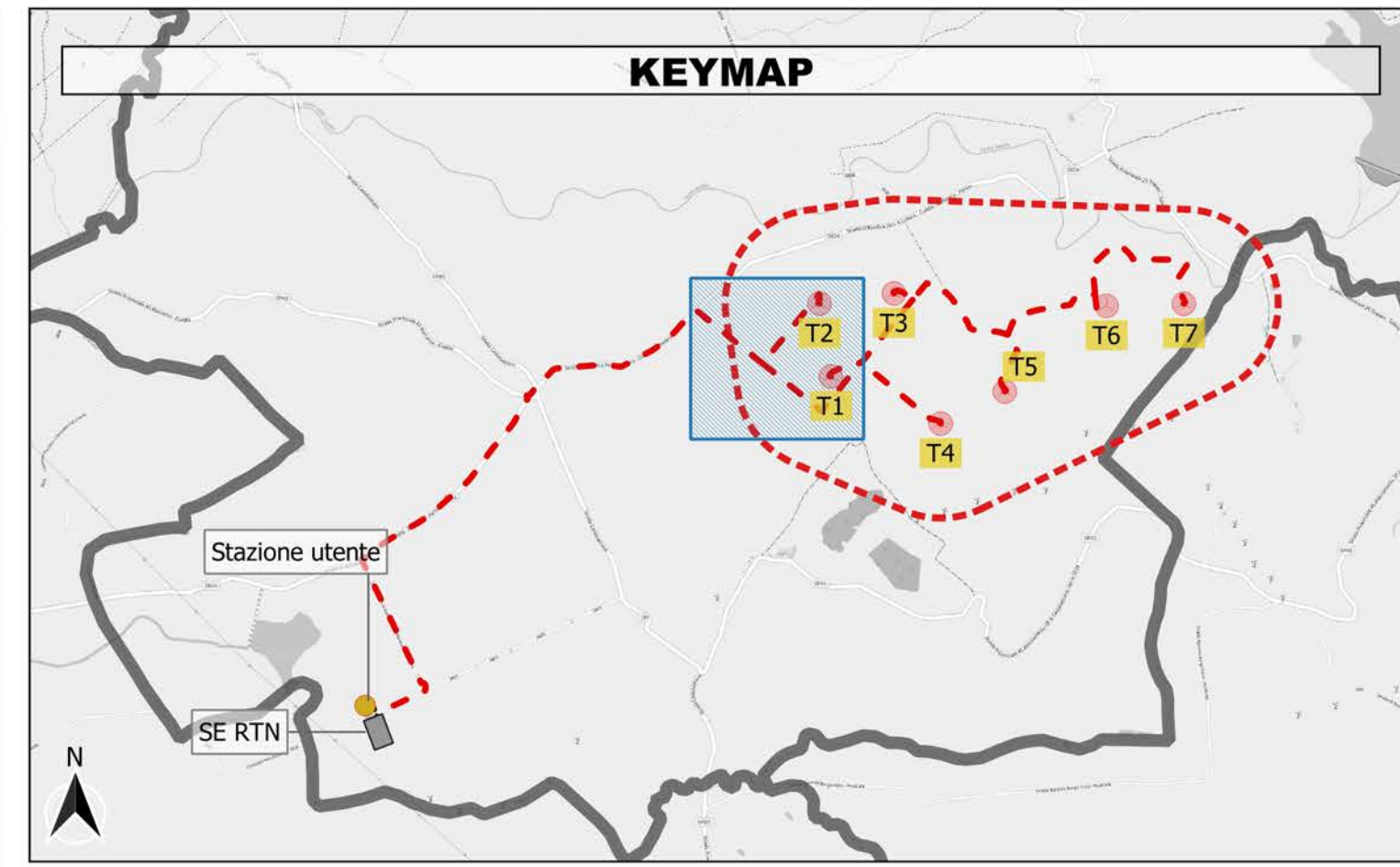
Data	Descrizione	Redatto	Verificato	Approvato
Marzo 2023	Emissione per integrazione enti	RSA	LZU	GDS

File sorgente: F0429ET03-T04-T05A_RS06-SIA-0035-0036-I1.agg



Discordanza tra ortofoto e uso del suolo
nessun vigneto realmente interessato dalle opere in progetto

Discordanza tra ortofoto e uso del suolo
superficie occupata temporaneamente da vigneti = 1520 mq
n. viti da estirpare e ripristinare = 450



LEGENDA

- Aerogeneratori di progetto
- Buffer sovralocale (50xHTot)
- Cavidotto
- Limiti comunali
- Opere civili**
- Ingombro piazzola esercizio
- Scarpata piazzola esercizio
- Ingombro piazzola montaggio
- Scarpata piazzola di montaggio
- Scarpata viabilità
- Viabilità di progetto
- Vigneti e olivi interferenti**
- Vigneti

PROGETTO DEFINITIVO

Realizzazione del parco eolico "GUARINE FARDELLA" e relative opere connesse nel comune di TRAPANI (Tp)

Titolo elaborato

Codice elaborato
F0429ET04A

RS06SIA0036I1.6 Planimetria relativa agli alberi, arbusti e colture arboree interferenti

Scala
1:2 000

Riproduzione e consegna a terzi solo dietro specifica autorizzazione

Progettazione

F4 ingegneria srl
Via Di Giura - Centro Direzionale, 85100 Potenza
Tel: +39 0971 1944797 - Fax: +39 0971 55452
www.f4ingegneria.it - f4ingegneria@pec.it

Il Direttore Tecnico
(Ing. Giovanni DI SANTO)

Gruppo di lavoro
Ing. Giorgio ZUCCARO
Dott. For. Luigi ZUCCARO
Ing. Giuseppe MANZI
Ing. Rosanna SANTARSIERO
Arch. Gaia TELESCA

Società certificata secondo le norme UNI EN ISO 9001:2015 e UNI EN ISO 14001:2015 per l'erogazione di servizi di ingegneria nei settori: civile, idraulica, acustica, energia, ambiente (settore IAF: 34).

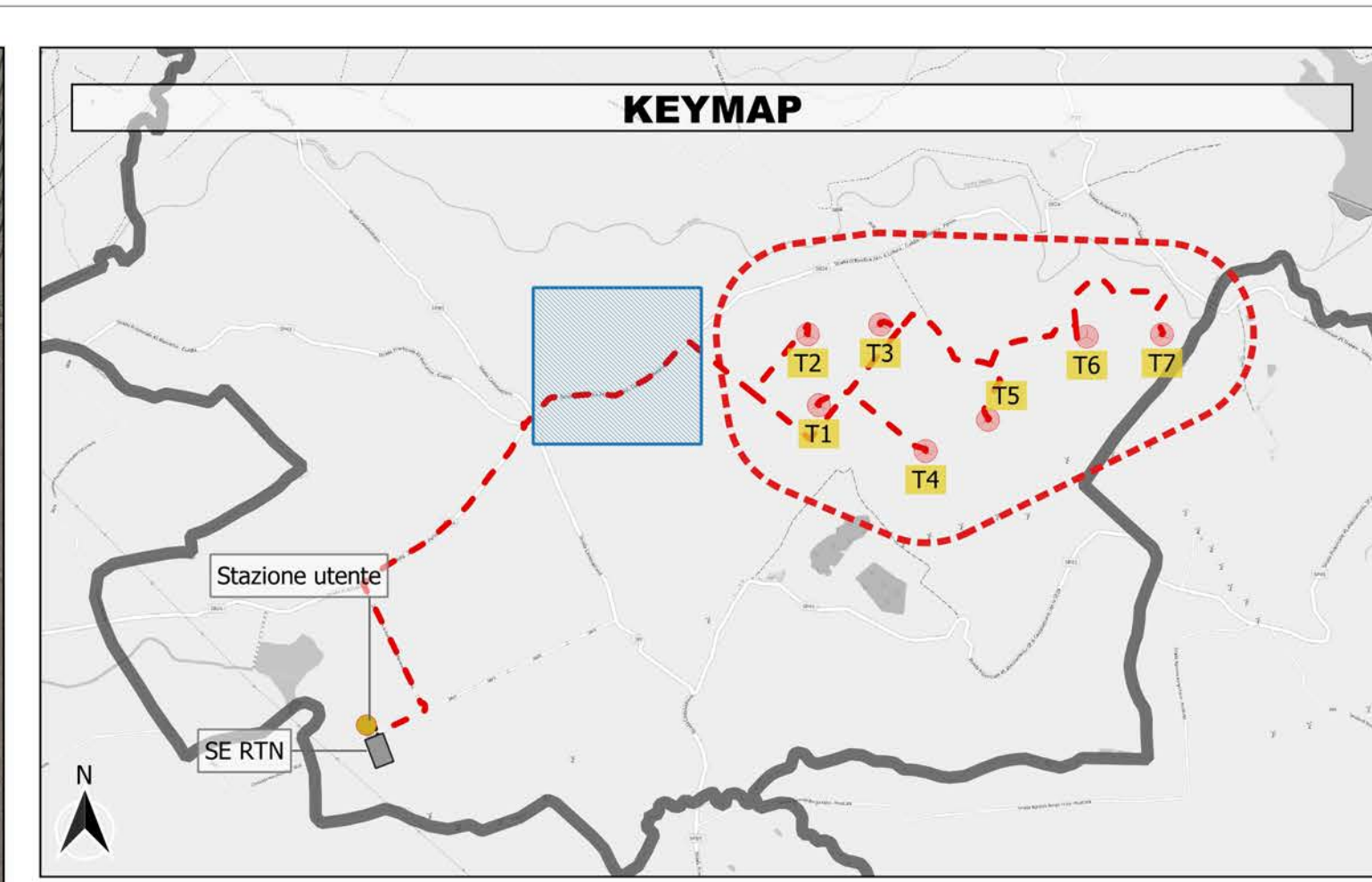
Committente

GR/alue Wind Guarine Fardella srl
via Durini 9
20122 Milano (MI)





Amministratore unico




Data	Descrizione	Redatto	Verificato	Approvato
Marzo 2023	Emissione per integrazione enti	RSA	LZU	GDS

File sorgente: F0429ET03-T04-T05A_RS06-SIA-0035-0036-I1.qgz



LEGENDA

-  Aerogeneratori di progetto
-  Buffer sovralocale (50xHTot)
-  Cavidotto
-  Limiti comunali

PROGETTO DEFINITIVO

Realizzazione del parco eolico "GUARINE FARDELLA" e relative opere connesse nel comune di TRAPANI (Tp)

Titolo elaborato

RS06SIA0036I1.7 Planimetria relativa agli alberi, arbusti e culture arboree interferenti

Codice elaborato

F0429ET04A

Scala


1:2 000

Riproduzione e consegna a terzi solo dietro specifica autorizzazione

F4 ingegneria srl
Via Di Giura - Centro Direzionale, 85100 Potenza
Tel: +39 0971 1944797 - Fax: +39 0971 55452
www.f4ingegneria.it - f4ingegneria@pec.it

Il Direttore Tecnico
(Ing. Giovanni DI SANTO)

Gruppo di lavoro
Ing. Giorgio ZUCCARO
Dott. For. Luigi ZUCCARO
Ing. Rosanna SANTARSIERO
Arch. Gaia TELESCA



AENOR Società certificata secondo le norme UNI-EN-ISO 9001:2015 e UNI-EN-ISO 14001:2015 per l'erogazione di servizi di ingegneria nei settori: civile, idraulica, acustica, energia, ambiente (settore IAF: 34).

Consulenze specialistiche:

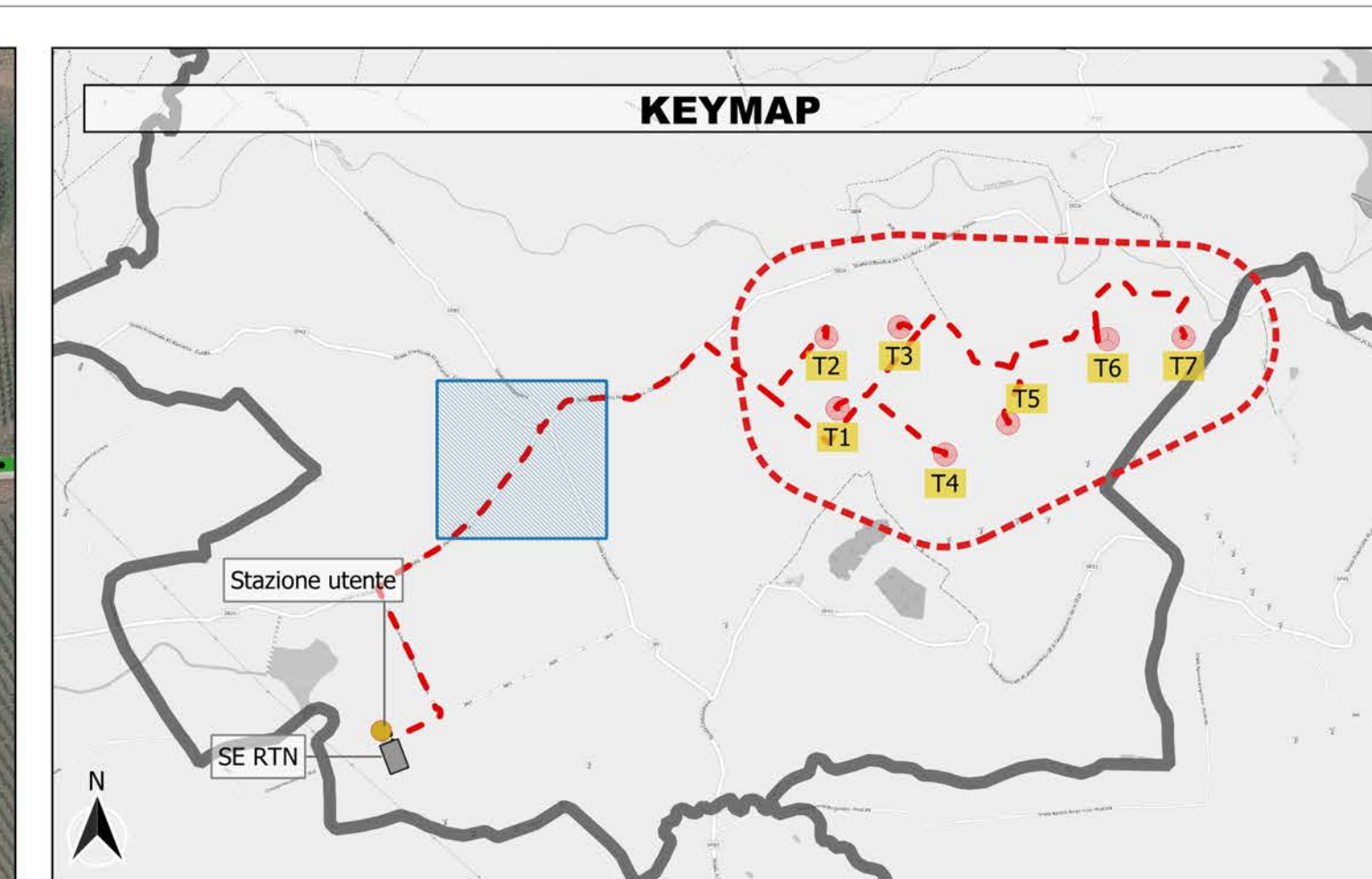
Committente

GRvalue Wind Guarine Fardella srl
via Durini 9
20122 Milano (MI)

Amministratore unico

Data	Descrizione	Redatto	Verificato	Approvato
Marzo 2023	Emissione per integrazione enti	RSA	LZU	GDS

File sorgente: F0429ET03-T04-T05A_RS06-SIA-0035-0036-I1.qgz



LEGENDA

- Aerogeneratori di progetto
- Buffer sovralocale (50xHTot)
- Cavidotto
- Limiti comunali





PROGETTO DEFINITIVO

Realizzazione del parco eolico "GUARINE FARDELLA" e relative opere connesse nel comune di TRAPANI (Tp)

Titolo elaborato

RS06SIA0036I1.8 Planimetria relativa agli alberi, arbusti e colture arboree interferenti

Codice elaborato

F0429ET04A

Scala

1:2 000

Riproduzione e consegna a terzi solo dietro specifica autorizzazione

Progettazione

F4 ingegneria srl
Via Di Giura - Centro Direzionale, 85100 Potenza
Tel: +39 0971 1944797 - Fax: +39 0971 55452
www.f4ingegneria.it - f4ingegneria@pec.it

Il Direttore Tecnico
(Ing. Giovanni DI SANTO)

Gruppo di lavoro
Ing. Giorgio ZUCCARO
Dott. For. Luigi ZUCCARO
Ing. Rosanna SANTARSIERO
Arch. Gaia TELESCA



Società certificata secondo le norme UNI-EN-ISO 9001:2015 e UNI-EN-ISO 14001:2015 per l'erogazione di servizi di ingegneria nei settori: civile, idraulica, acustica, energia, ambiente (settore IAF: 34).

Consulenze specialistiche:

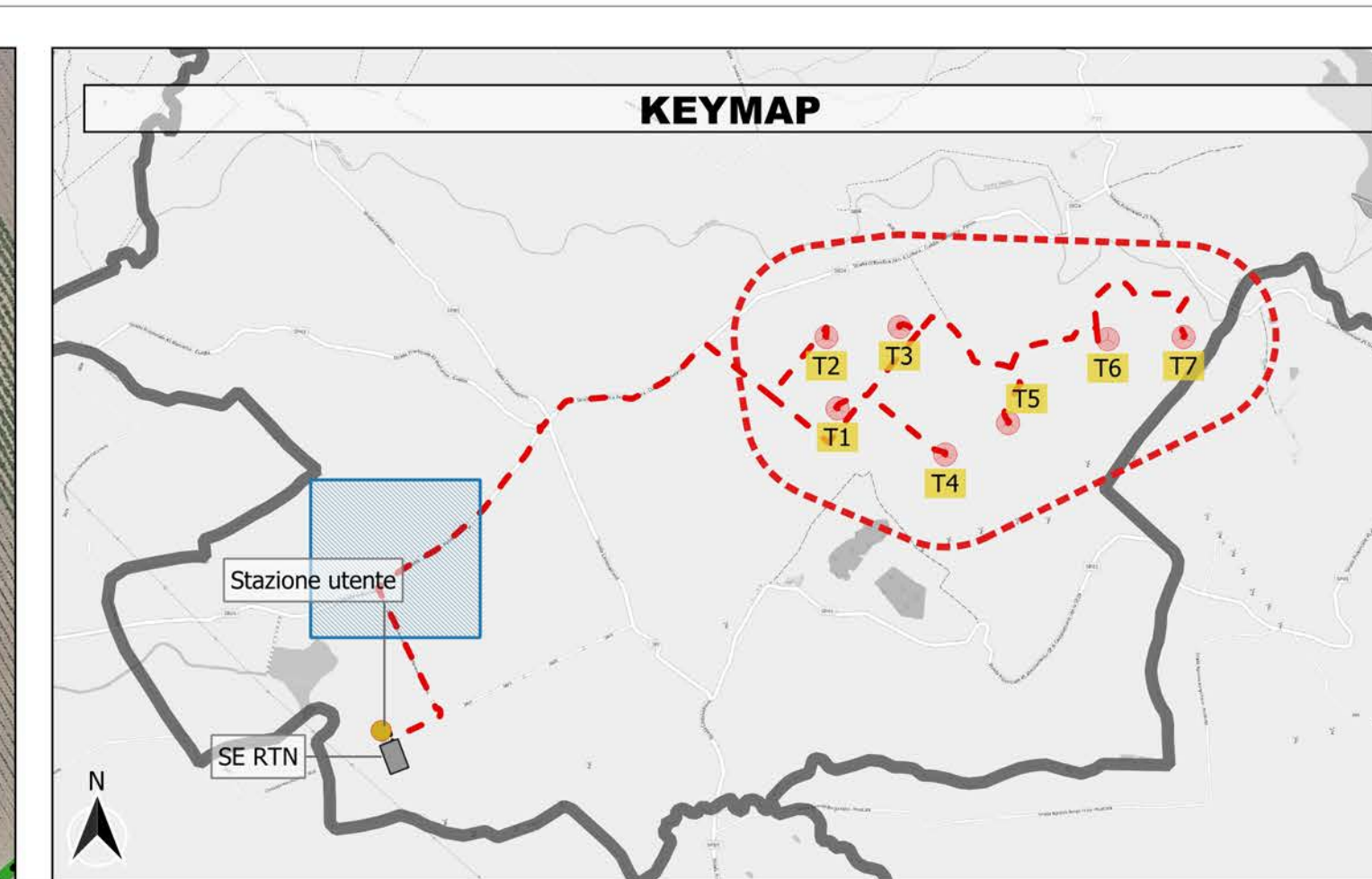
Committente

GRvalue Wind Guarine Fardella srl
via Durini 9
20122 Milano (MI)





Amministratore unico




Data	Descrizione	Redatto	Verificato	Approvato
Marzo 2023	Emissione per integrazione enti	RSA	LZU	GDS

File sorgente: F0429ET03-T04-T05A_RS06-SIA-0035-0036-I1.qgz



LEGENDA

-  Aerogeneratori di progetto
-  Buffer sovralocale (50xHTot)
-  Cavidotto
-  Limiti comunali

PROGETTO DEFINITIVO

Realizzazione del parco eolico "GUARINE FARDELLA" e relative opere connesse nel comune di TRAPANI (Tp)

Titolo elaborato

Codice elaborato

RS06SIA00361.9 Planimetria relativa agli alberi, arbusti e colture arboree interferenti

F0429ET04A

Scala


1:2 000

Riproduzione e consegna a terzi solo dietro specifica autorizzazione


Progettazione

F4 ingegneria srl
Via Di Giura - Centro Direzionale, 85100 Potenza
Tel: +39 0971 1944797 - Fax: +39 0971 55452
www.f4ingegneria.it - f4ingegneria@pec.it

Il Direttore Tecnico
(Ing. Giovanni DI SANTO)



Gruppo di lavoro
Ing. Giorgio ZUCCARO
Dott. For. Luigi ZUCCARO
Ing. Rosanna SANTARSIERO
Arch. Gaia TELESCA



Società certificata secondo le norme UNI-EN ISO 9001:2015 e UNI-EN ISO 14001:2015 per l'erogazione di servizi di ingegneria nei settori: civile, idraulica, acustica, energia, ambiente (settore IAF: 34).

Consulenze specialistiche:

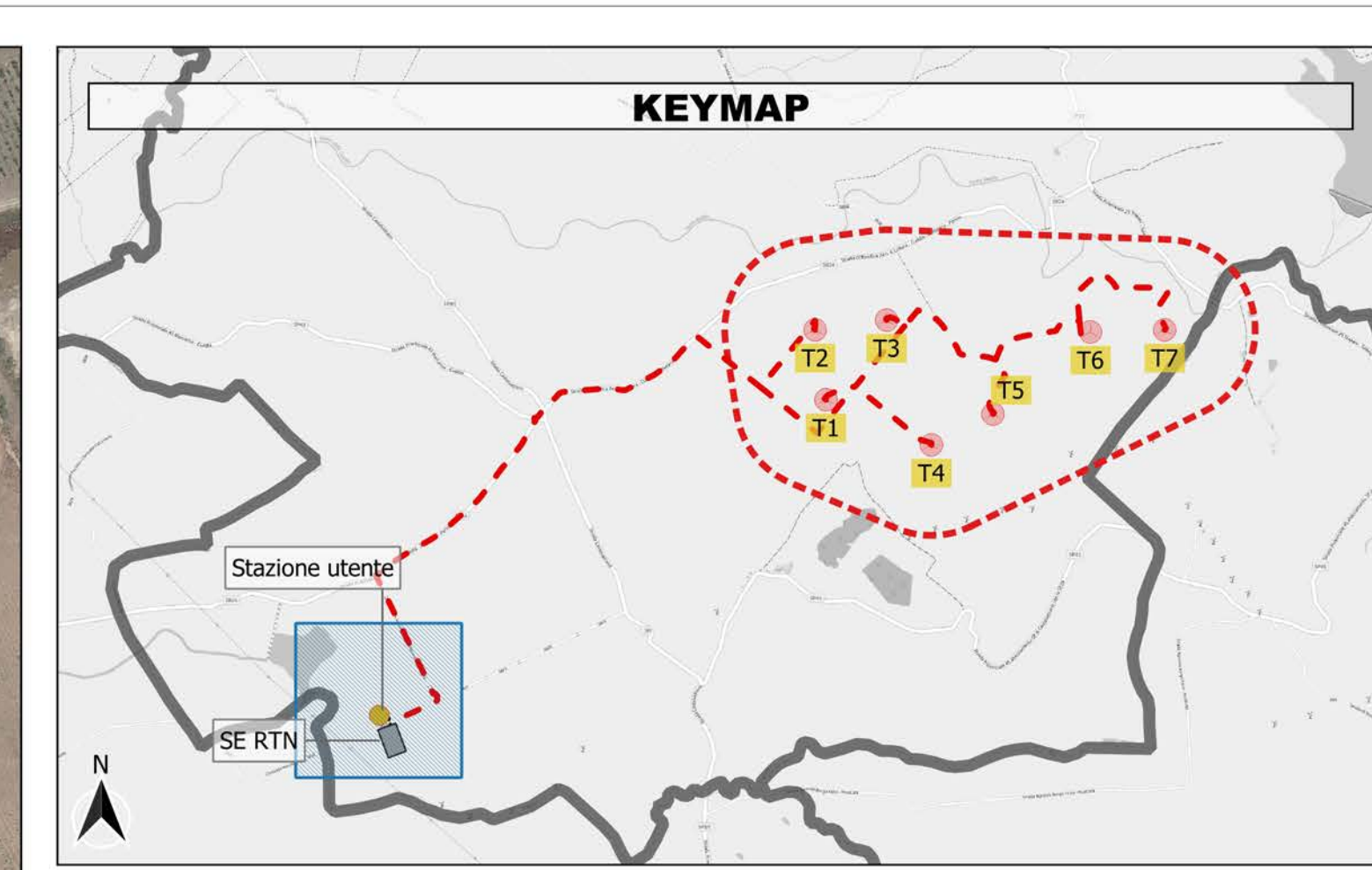
Committente

GRvalue Wind Guarine Fardella srl
via Durini 9
20122 Milano (MI)

Amministratore unico

Data	Descrizione	Redatto	Verificato	Approvato
Marzo 2023	Emissione per integrazione enti	RSA	LZU	GDS

File sorgente: F0429ET03-T04-T05A_RS06-SIA-0035-0036-11.ags



LEGENDA

- Aerogeneratori di progetto
- Buffer sovralocale (50xHTot)
- Cavidotto
- Limiti comunali
- Soluzione di connessione
- Stazione utente
- SE RTN
- Cavo AT
- Vigneti e olivi interferenti
- Vigneti

PROGETTO DEFINITIVO

Realizzazione del parco eolico "GUARINE FARDELLA" e relative opere connesse nel comune di TRAPANI (Tp)

Titolo elaborato

RS06SIA003611.10 Planimetria relativa agli alberi, arbusti e colture arboree interferenti

Codice elaborato

F0429ET04A

Scala

1:2 000

Riproduzione e consegna a terzi solo dietro specifica autorizzazione

F4 ingegneria srl
Via Di Giura - Centro Direzionale, 85100 Potenza
Tel: +39 0971 1944797 - Fax: +39 0971 55452
www.f4ingegneria.it - f4ingegneria@pec.it

Il Direttore Tecnico
(ing. Giovanni DI SANTO)

Società certificata secondo le norme UNI EN ISO 9001:2015 e UNI EN ISO 14001:2015 per l'erogazione di servizi di ingegneria nei settori: civile, idraulica, acustica, energia, ambiente (settore IAF: 34).

Gruppo di lavoro

Ing. Giorgio ZUCCARO
Dott. For. Luigi ZUCCARO
Ing. Giuseppe MANZI
Ing. Rosanna SANTARSIERO
Arch. Gaia TELESCA

Consulenze specialistiche:

GR/Value Wind Guarine Fardella srl
via Durini 9
20122 Milano (MI)

Amministratore unico

Data	Descrizione	Redatto	Verificato	Approvato
Marzo 2023	Emissione per integrazione enti	RSA	LZU	GDS

File sorgente: F0429ET03-T04-T05A_RS06-SIA-0035-0036-11.qgz