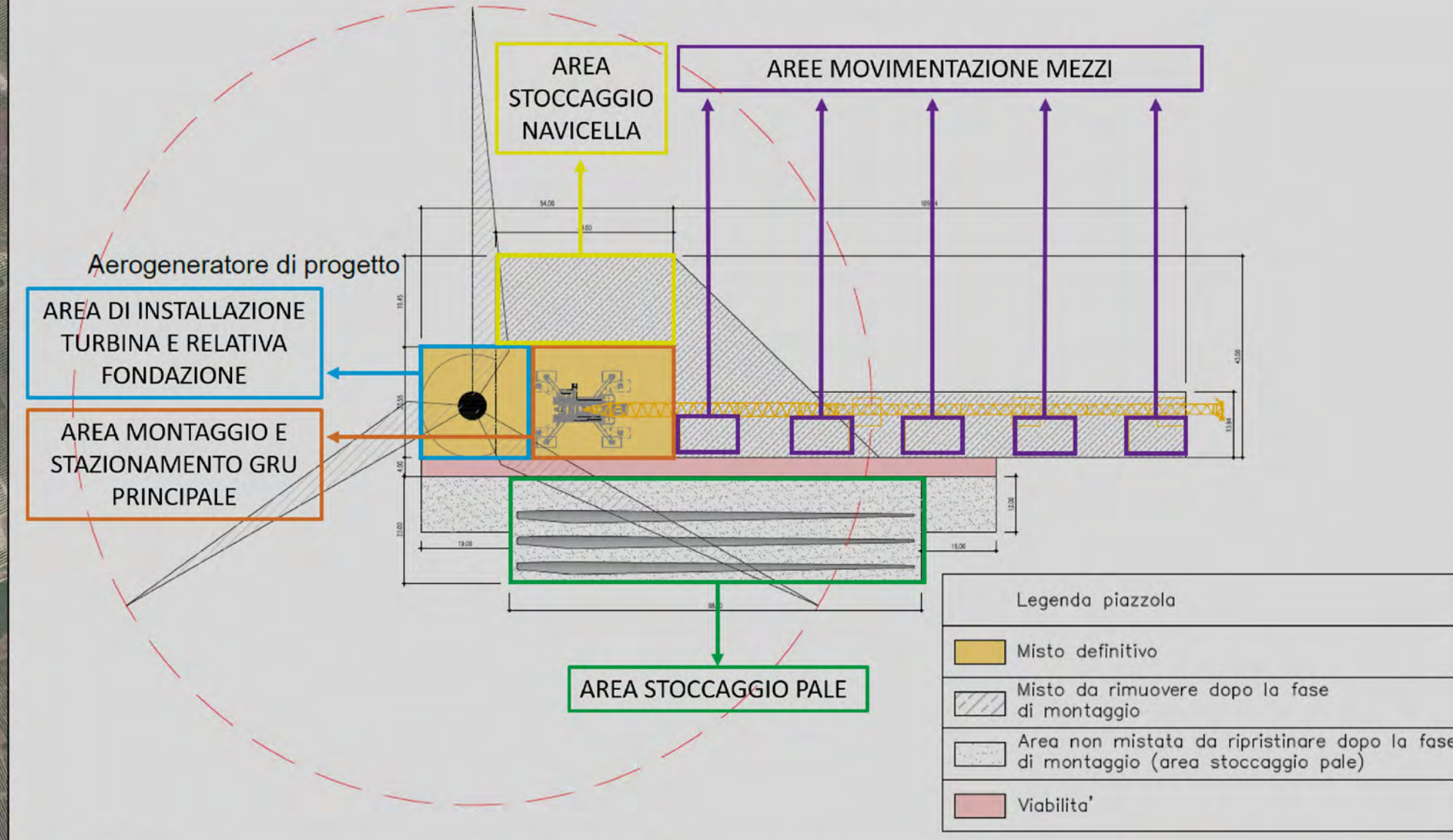
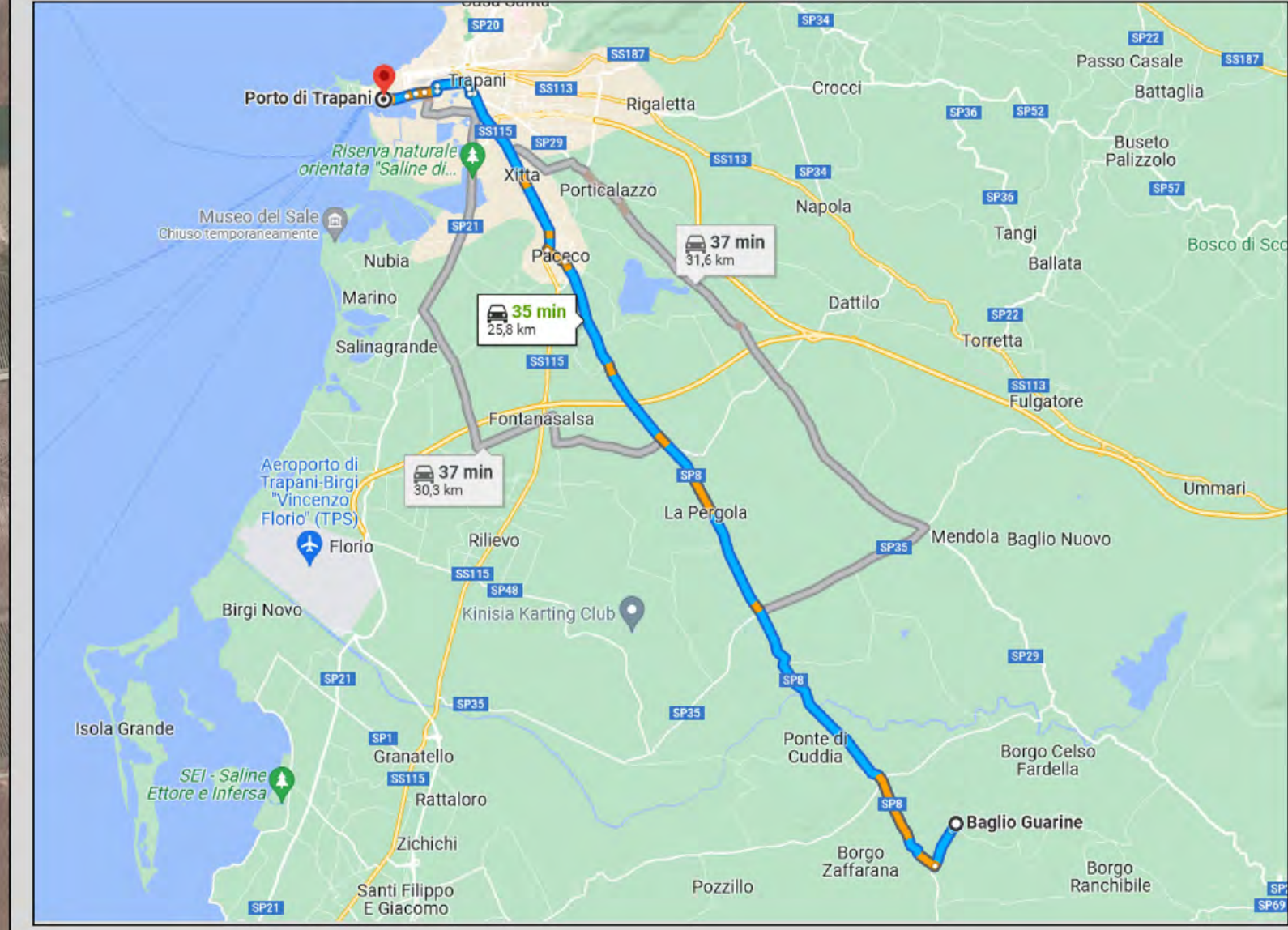


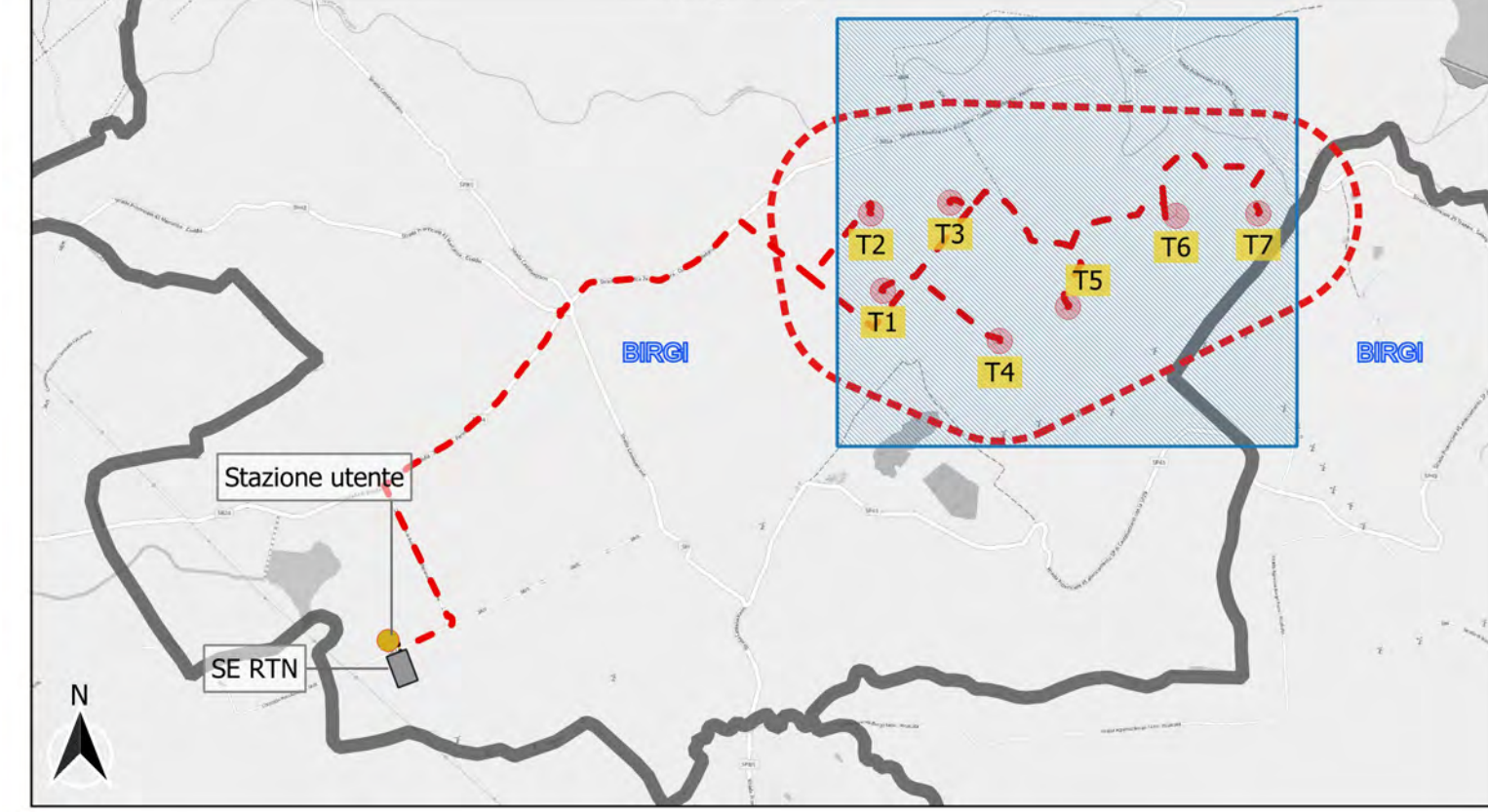
### PIAZZOLA DI MONTAGGIO



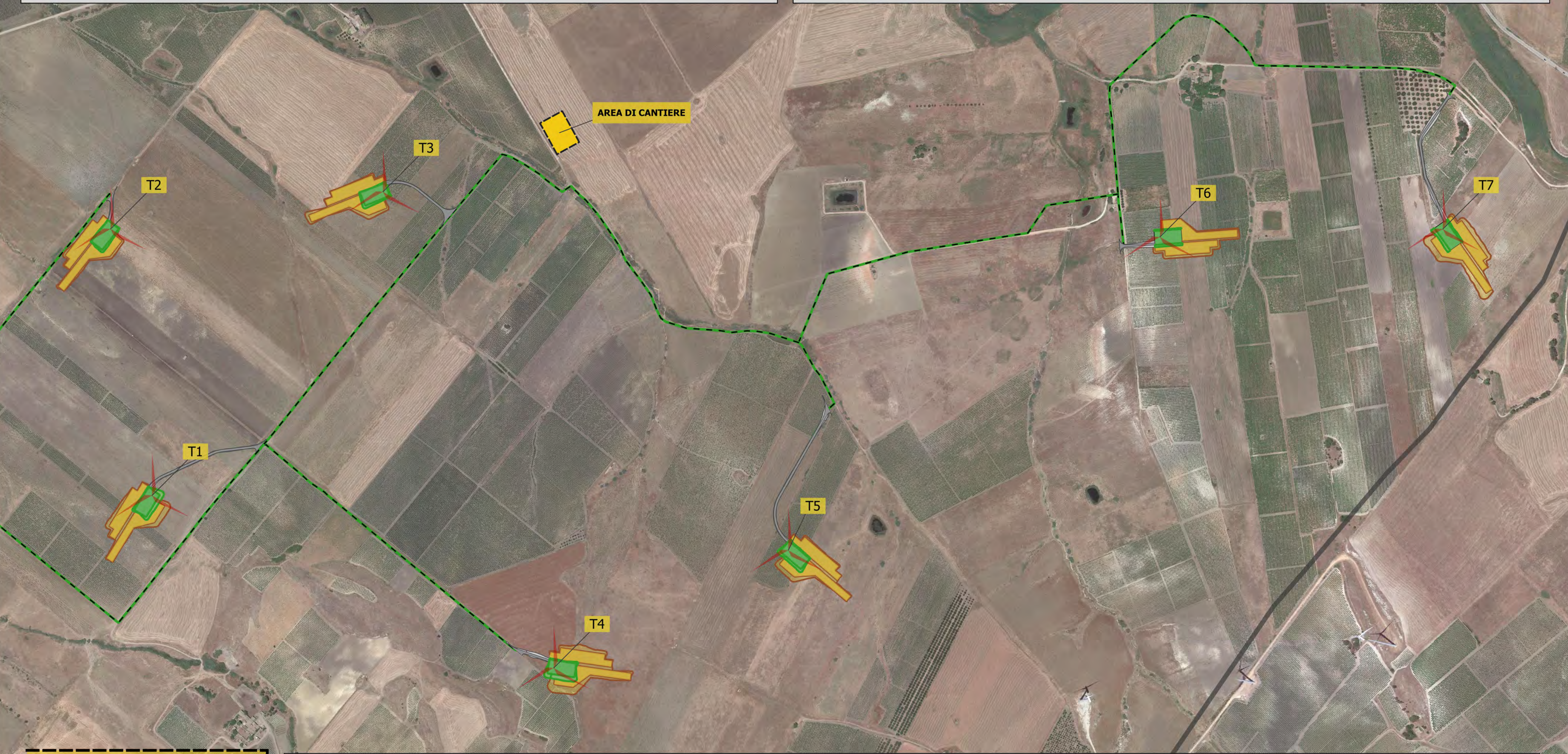
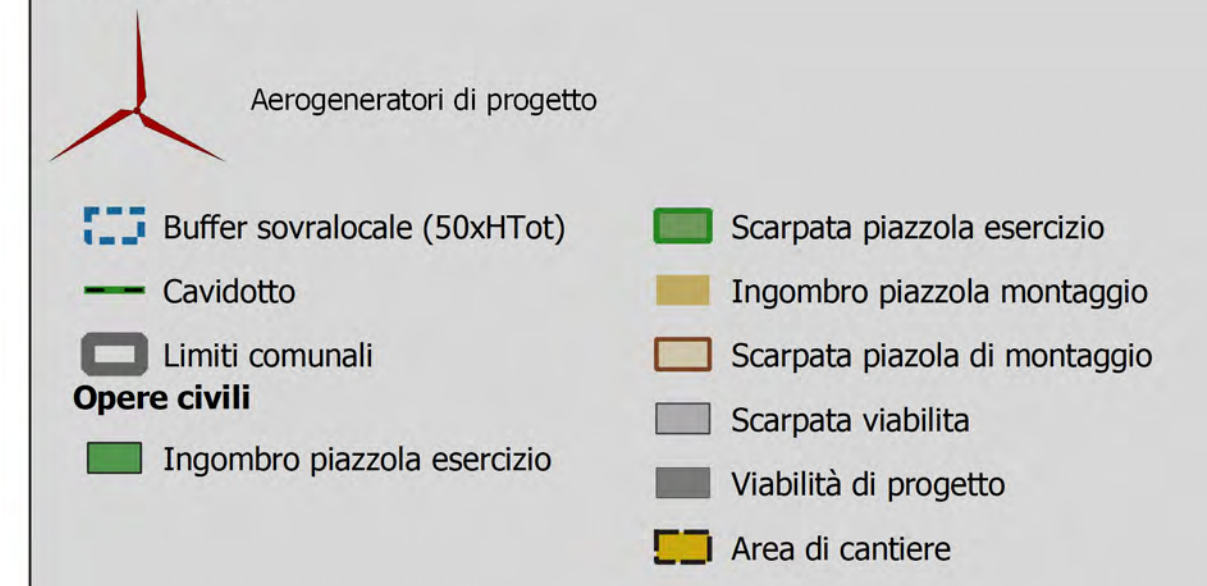
### PERCORSO INDICATIVO PER IL TRASPORTO DELLE TURBINE



### KEYMAP



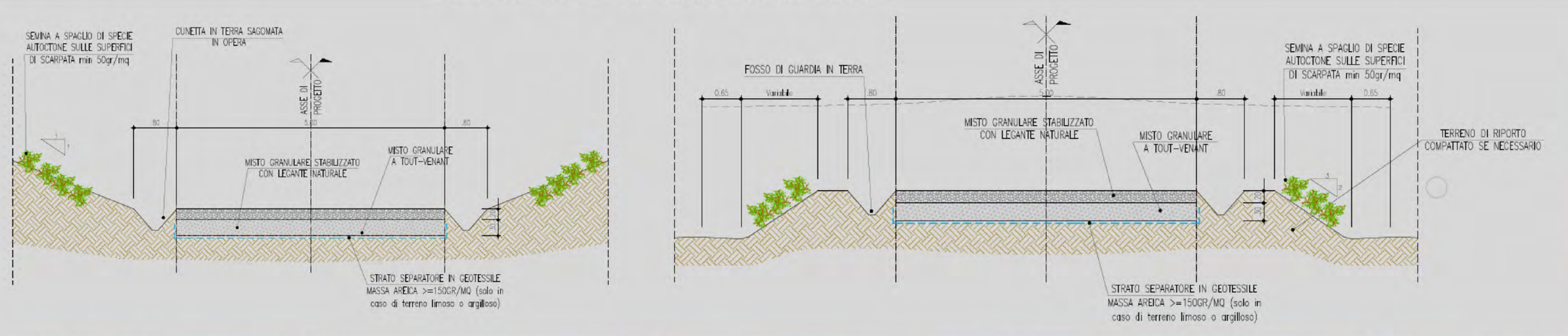
### LEGENDA



**AREA DI CANTIERE**

L'area di cantiere avrà lo scopo di consentire un più agevole approvvigionamento dei componenti dell'aerogeneratore presso le singole postazioni di montaggio. La stessa avrà una dimensione pari a circa 70x50 e sarà utilizzata come deposito mezzi ed eventuale stoccaggio di materiali, per l'installazione di prefabbricati, adibiti a uffici, magazzini, servizi etc., L'area sarà realizzata secondo le modalità costruttive descritte per la piazzola e sarà ripristinata allo status quo ante al termine delle attività di realizzazione.

### SEZIONI TIPO VIABILITA' DI PROGETTO



La viabilità del parco sarà costituita da tratti di nuova realizzazione, ubicati perlopiù in terreni di proprietà privata, caratterizzati da livellette tali da compensare in sito le opere di scavo e riporto

Tutte le strade realizzate ex novo saranno, in futuro, solo utilizzate per la manutenzione degli aerogeneratori, chiuse al pubblico passaggio (ad esclusione dei proprietari dei fondi interessati), e saranno realizzate seguendo il più possibile l'andamento topografico esistente in loco.



### PROGETTO DEFINITIVO

Realizzazione del parco eolico "GUARINE FARDELLA" e relative opere connesse nel comune di TRAPANI (Tp)

Titolo elaborato: **RS06EPD002411.1 Planimetria relativa alle aree di cantiere**

Codice elaborato: **F0429ET05A**

Scala: **1:5 000**

**Progettazione**

**F4 ingegneria srl**  
Via Di Giura - Centro Direzionale, 85100 Potenza  
Tel: +39 0971 1944797 - Fax: +39 0971 55452  
www.f4ingegneria.it - f4ingegneria@pec.it

Il Direttore Tecnico  
(Ing. Giovanni DI SANTO)

**Gruppo di lavoro**  
Ing. Giorgio ZUCCARO  
Dott. For. Luigi ZUCCARO  
Ing. Giuseppe MANZI  
Ing. Rosanna SANTARSIERO  
Arch. Gaia TELESCA

**AENOR** Società certificata secondo le norme UNI EN ISO 9001:2015 e UNI EN ISO 14001:2015 per l'erogazione di servizi di ingegneria nei settori: civile, idraulica, acustica, energia, ambiente (settore IAF: 34).

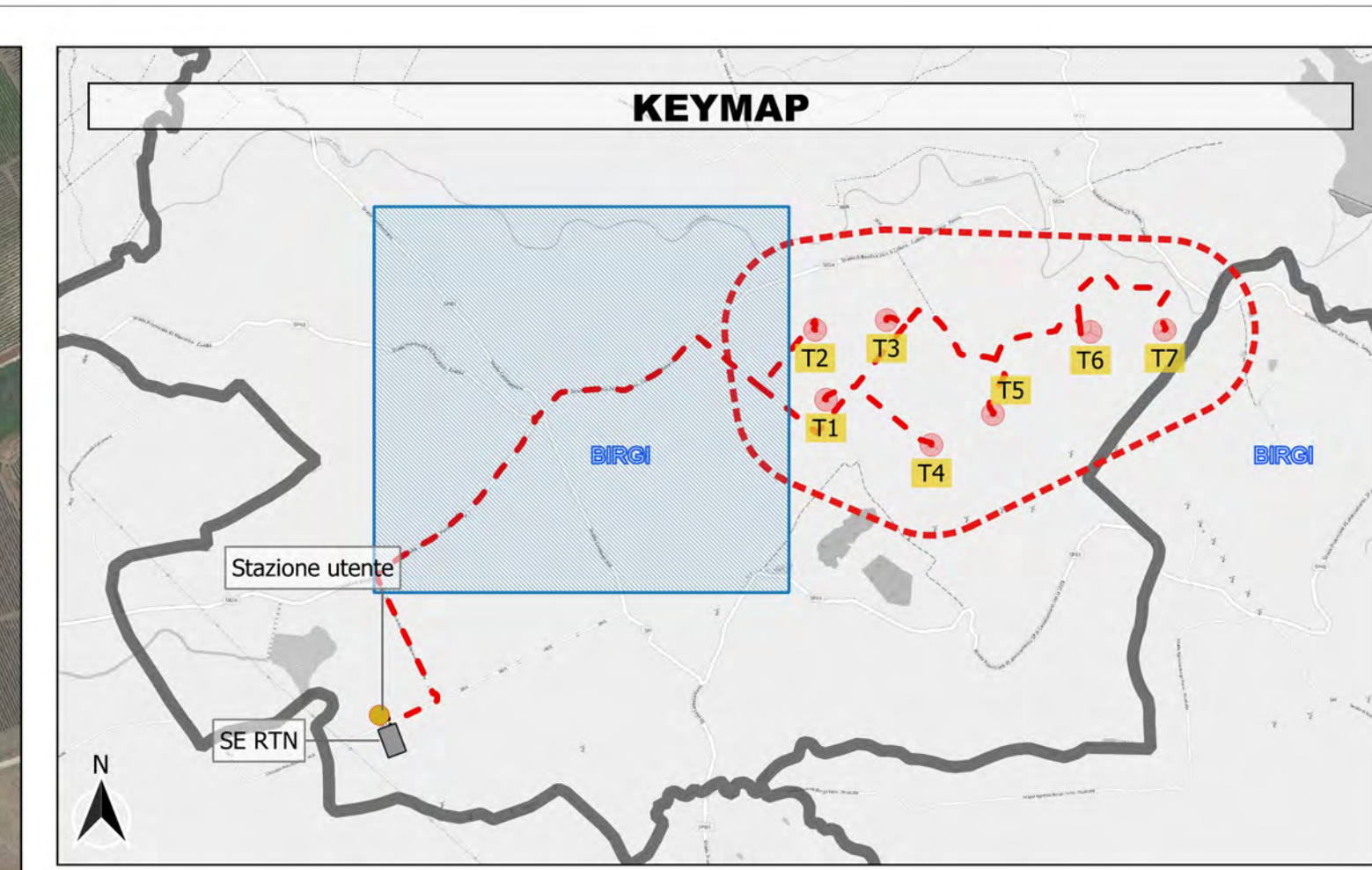
Consulenze specialistiche:

**Committente**

**GRvalue** Wind Guarine Fardezza srl  
via Durini 9  
20122 Milano (MI)

Administratore unico

Data	Descrizione	Redatto	Verificato	Approvato
Marzo 2023	Emissione per integrazione enti	RSA	LZU	GDS



**LEGENDA**

- Aerogeneratori di progetto
- Buffer sovralocale (50xHTot)
- Cavidotto
- Limiti comunali

**PROGETTO DEFINITIVO**

Realizzazione del parco eolico "GUARINE FARDELLA" e relative opere connesse nel comune di TRAPANI (Tp)

Titolo elaborato  
**RS06EPD002411.2 Planimetria relativa alle aree di cantiere**

Codice elaborato  
**F0429ET05A**

Scala  
**1:5 000**

Riproduzione e consegna a terzi solo dietro specifica autorizzazione

---

**Progettazione**

**F4 ingegneria srl**  
Via Di Giura - Centro Direzionale, 85100 Potenza  
Tel: +39 0971 1944797 - Fax: +39 0971 55452  
www.f4ingegneria.it - f4ingegneria@pec.it

Il Direttore Tecnico  
(ing. Giovanni DI SANTO)

Gruppo di lavoro  
Ing. Giorgio ZUCCARO  
Dott. For. Luigi ZUCCARO  
Ing. Giuseppe MANZI  
Ing. Rosanna SANTARSIERO  
Arch. Gaia TELESCA

---

**AENOR** Società certificata secondo le norme UNI-EN-ISO 9001:2015 e UNI-EN-ISO 14001:2015 per l'erogazione di servizi di ingegneria nei settori: civile, idraulica, acustica, energia, ambiente (settore IAF: 34).

---

**Committente**

**GRvalue** Wind Guarine Fardeffa srl  
via Durini 9  
20122 Milano (MI)

Amministratore unico

---

Data	Descrizione	Redatto	Verificato	Approvato
Marzo 2023	Emissione per integrazione enti	RSA	LZU	GDS

File sorgente: F0429ET03-T04-A\_RS06-SIA-0035-0036-11.azg





**Soluzione di connessione**

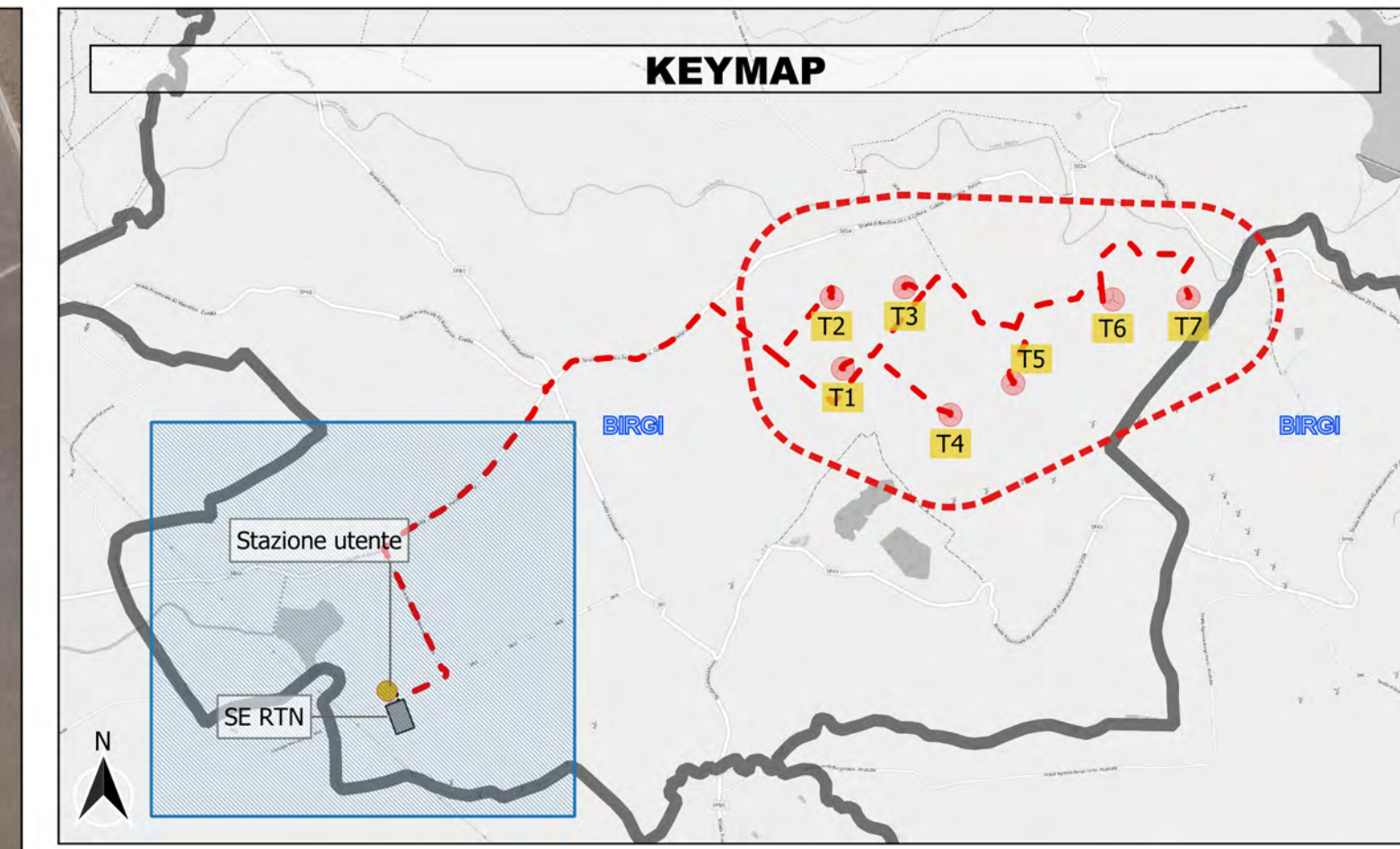
- Stazione utente
- Wind Guarine Fardella S.r.l.
- Altri produttori
- Area condivisa
- Storage
- Viabilità interna
- SE RTN

La stazione utente sarà costituita da:

- N.1 stallo trasformatore AT/MT;
- N.1 stallo di arrivo linea in cavo AT da SE RTN;
- N.1 edificio servizi per le apparecchiature MT e BT;
- Viabilità di accesso alla stazione elettrica e opere di accesso e recinzione.

La strada di accesso, che permette di raggiungere la SET dall'accesso esistente, sarà bitumata.

Per la realizzazione della recinzione sarà necessario eseguire scavi in sezione ristretta con mezzo meccanico. L'altezza fuori terra della recinzione, rispetto alla parte accessibile dall'esterno, dovrà essere almeno di 2.60 m. L'opera sarà completata inserendo n°1 cancello carrabile e pedonale.



**LEGENDA**

- Aerogeneratori di progetto
- Buffer sovralocale (50xHTot)
- Cavidotto
- Limiti comunali
- Stazione utente
- SE RTN
- Cavo AT



**PROGETTO DEFINITIVO**

Realizzazione del parco eolico "GUARINE FARDELLA" e relative opere connesse nel comune di TRAPANI (Tp)

Titolo elaborato: **RS06EPD002411.3 Planimetria relativa alle aree di cantiere**

Codice elaborato: **F0429ET05A**

Scala: **1:5 000**

**Progettazione**

**F4 ingegneria srl**  
Via Di Giura - Centro Direzionale, 85100 Potenza  
Tel: +39 0971 1944797 - Fax: +39 0971 55452  
www.f4ingegneria.it - f4ingegneria@pec.it

Il Direttore Tecnico  
(Ing. Giovanni DI SANTO)

Gruppo di lavoro  
Ing. Giorgio ZUCCARO  
Dott. For. Luigi ZUCCARO  
Ing. Giuseppe MANZI  
Ing. Rosanna SANTARSIERO  
Arch. Gaia TELESCA

Consulenze specialistiche:

---

**Committente**

**GRvalue** Wind Guarine Fardella srl  
via Durini 9  
20122 Milano (MI)

Amministratore unico

Data	Descrizione	Redatto	Verificato	Approvato
Marzo 2023	Emissione per integrazione enti	RSA	LZU	GDS