

- Legenda**
- Layout di progetto
 - Tratturi, tratturelli e bracci
 - Segnalazioni bibliografiche
 - Viabilità antica
 - Viabilità antica presunta

Manfredonia - Zapponeta (FG)

PROGETTO PER LA REALIZZAZIONE ONSHORE PER LA CONNESSIONE DEL PARCO EOLICO MARINO "GARGANO SUD"



Tavola 1

Segnalazioni archeologiche bibliografiche e da ricognizione su Tavoleta IGM

TAVOLETTE IGM 164 I SO - 164 I SE - 164 II NO - 164 II NE

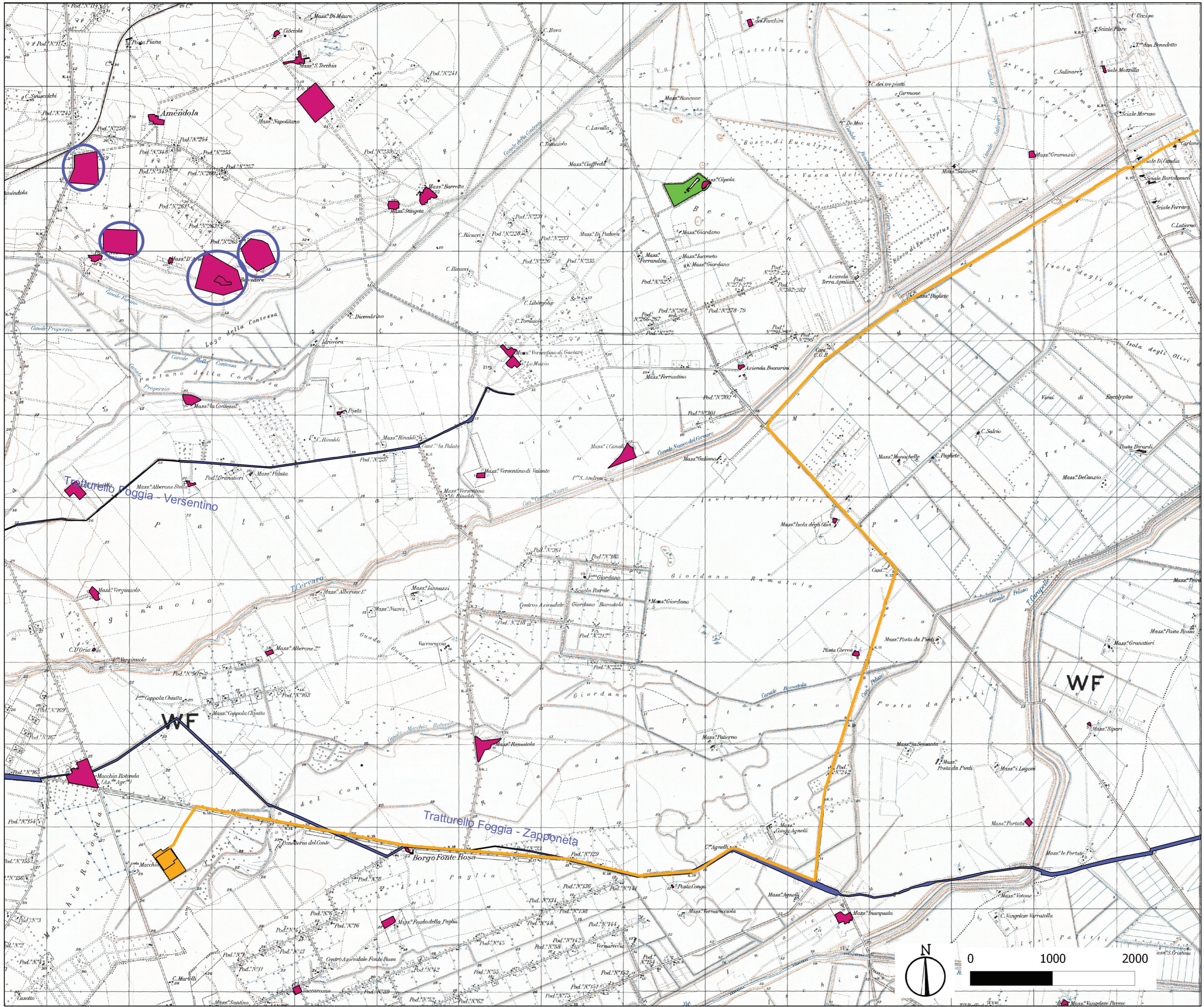
Committente:
Parco Eolico Marino "Gargano Sud" s.r.l.

Carta del rischio archeologico:
Cast s.c.r.l.



Alta sorveglianza:
Soprintendenza per i beni archeologici della Puglia





Legenda

- Layout di progetto
- Tratturi, tratturelli e bracci
- Segnalazioni architettoniche
- Vincolo archeologico
- Segnalazioni archeologiche
- visibilità nulla

Manfredonia - Zapponeta (FG)

PROGETTO PER LA REALIZZAZIONE ONSHORE PER LA CONNESSIONE DEL PARCO EOLICO MARINO "GARGANO SUD"



Tavola 2

Carta dei vincoli e delle segnalazioni da strumenti urbanistici

TAVOLETTE IGM 164 I SO - 164 I SE - 164 II NO - 164 II NE

Committente:
Parco Eolico Marino "Gargano Sud" s.r.l.

Carta del rischio archeologico:
Cast s.c.r.l.



Alta sorveglianza:
Soprintendenza per i beni archeologici della Puglia