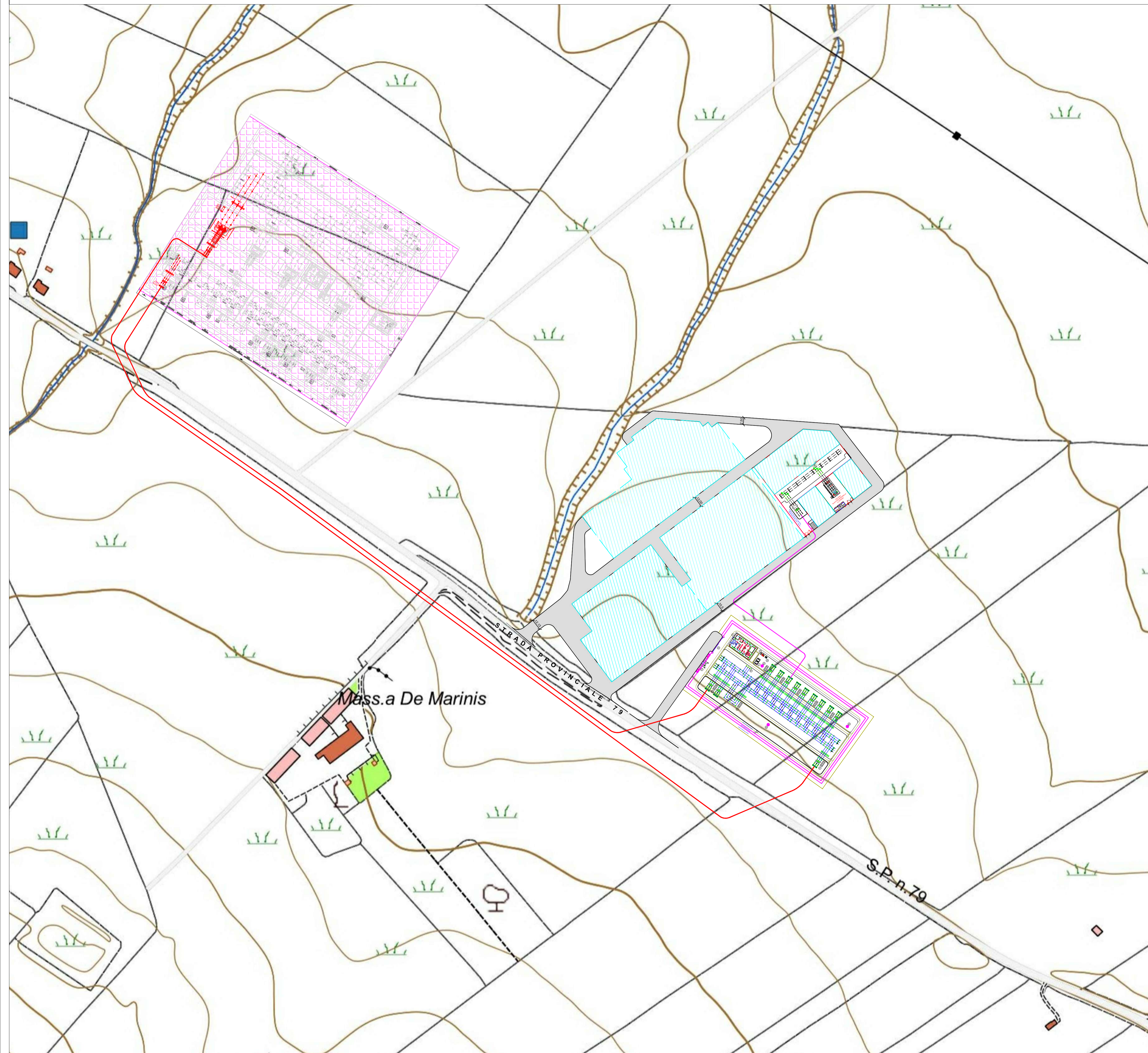


-  SE RTN 380-150 kV di GENZANO DI LUCANIA (Terna S.p.A)
-  FUTURO AMPLIAMENTO SE RTN 150 kV di GENZANO DI LUCANIA (Terna S.p.A.)
-  SET 150/30 kV Utente
-  SE di Raccolta 150 kV - Utente
-  Altri produttori
-  Cavo AT 150 kV utenze
-  Cavo AT 150 kV RTN
-  Strada di accesso alla SET 150/30 kV Utente



TERNA S.p.A.
Viale Egidio Galbani, 70 - 00156 Roma

Realizzazione delle opere per la connessione alla RTN di un parco eolico della potenza di 45 MW da ubicarsi in agro di Genzano di Lucania (PZ)

COMUNE DI GENZANO DI LUCANIA (PZ)
 IDENTIFICATIVO CATASTALE:
 foglio 18 p.lle 153-154-155

Codice Pratica: 201900393

Tipo: **INQUADRAMENTO TERRITORIALE DELLE OPERE DI CONNESSIONE SU CARTA TECNICA REGIONALE (CTR)**

Scala: 1:2000
 Elaborato: 201900393_PTO_01-01
 Formato: A1
 Data: 25/11/2022

Committente:
BLUE STONE RENEWABLE V Srl
 Via Vincenzo Bellini, n.22 | 00198 - Roma (RM)
 pec: bluestonerenewable5@legalmail.it

Progettazione:
MATE System srl
 Via Papa Pio XII, n.8
 70020 - Cassano delle Murge (BA)
 Tel. +39 080 5746758
 Mail: info@matesystem.it | Pec: matesystem@pec.it

Progettista:
 Dott. Ing. Francesco Ambron


Estremi per il benessere di Terna:

Rev. n°	Data	Descrizione	Redatto	Controllato	Approvato
00	01/07/2021	1° Emissione - presentazione per benessere TERNA	TERLIZZI	SPINELLI	TERLIZZI
01	25/11/2022	2° Emissione - aggiornamento opere di rete	MEMEO	ADORNO	AMBRON

Questo documento contiene informazioni di proprietà della società Mate System srl e deve essere utilizzato esclusivamente dal destinatario in relazione alle finalità per le quali è stato ricevuto. È vietata qualsiasi forma di riproduzione o di divulgazione senza l'esplicito consenso della Mate System srl. This document contains information proprietary to the company Mate System srl and it will have to be used exclusively for the purposes for which it has been furnished. Whichever shape of spreading or reproduction without the written permission of Mate System srl is prohibited.