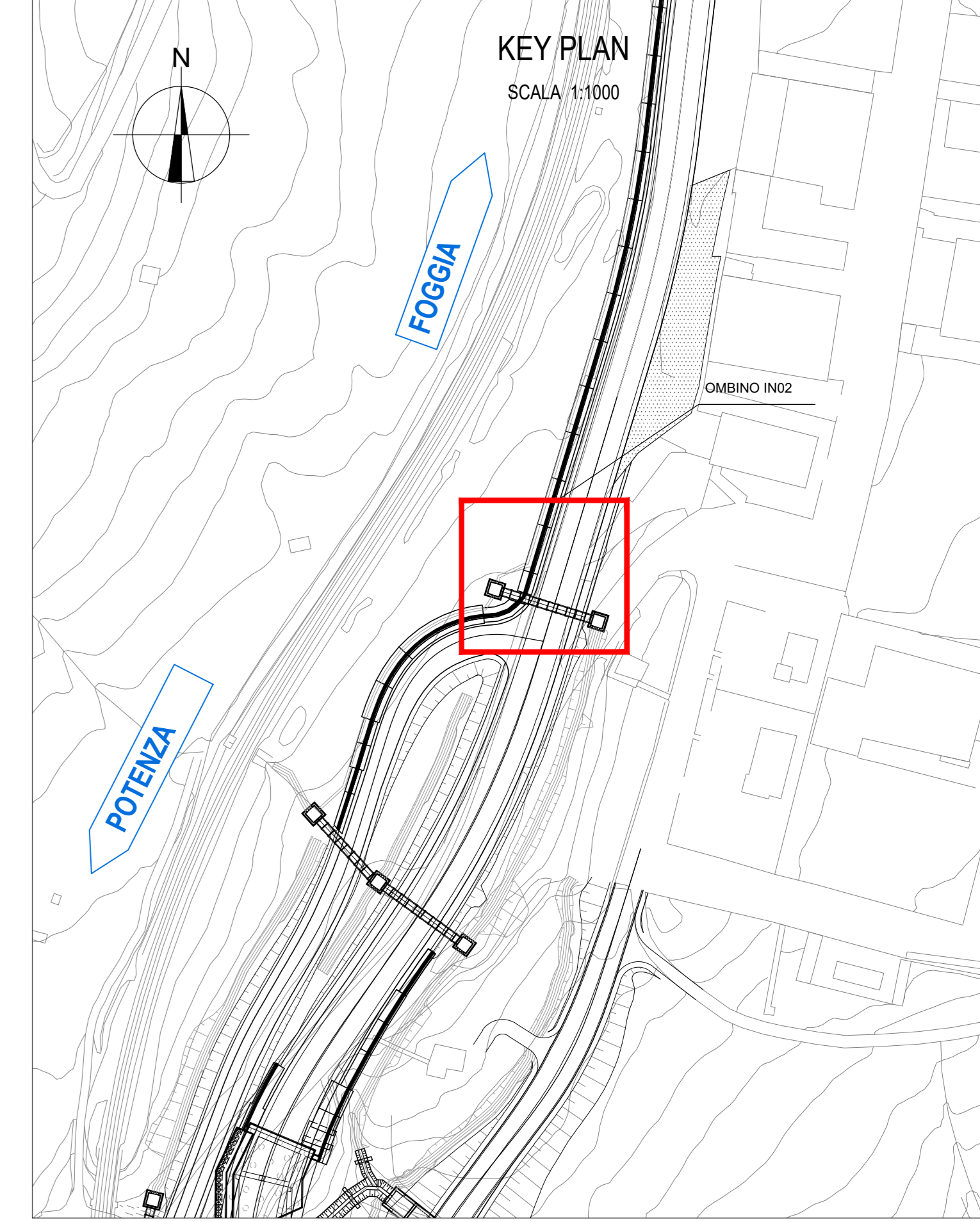
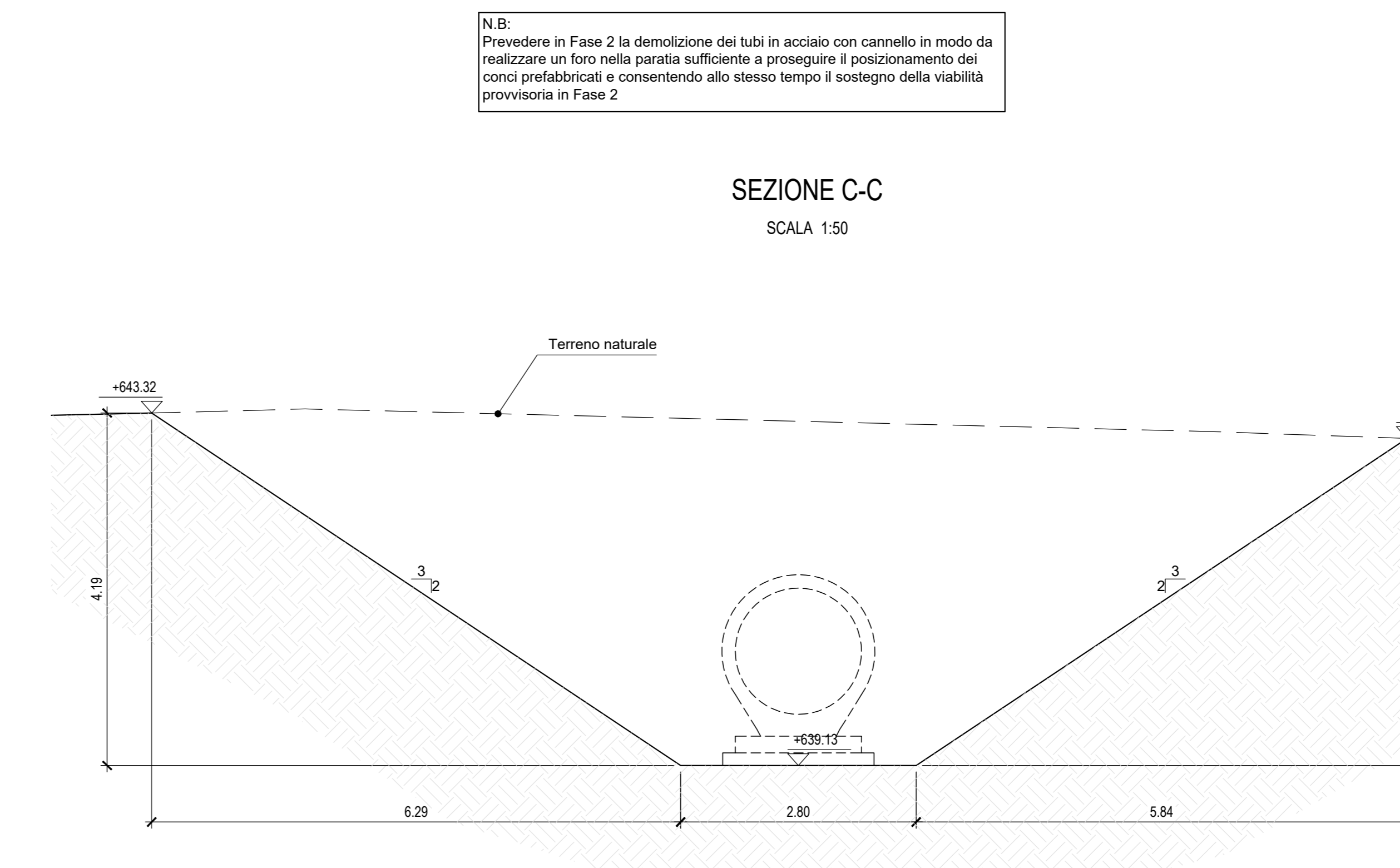
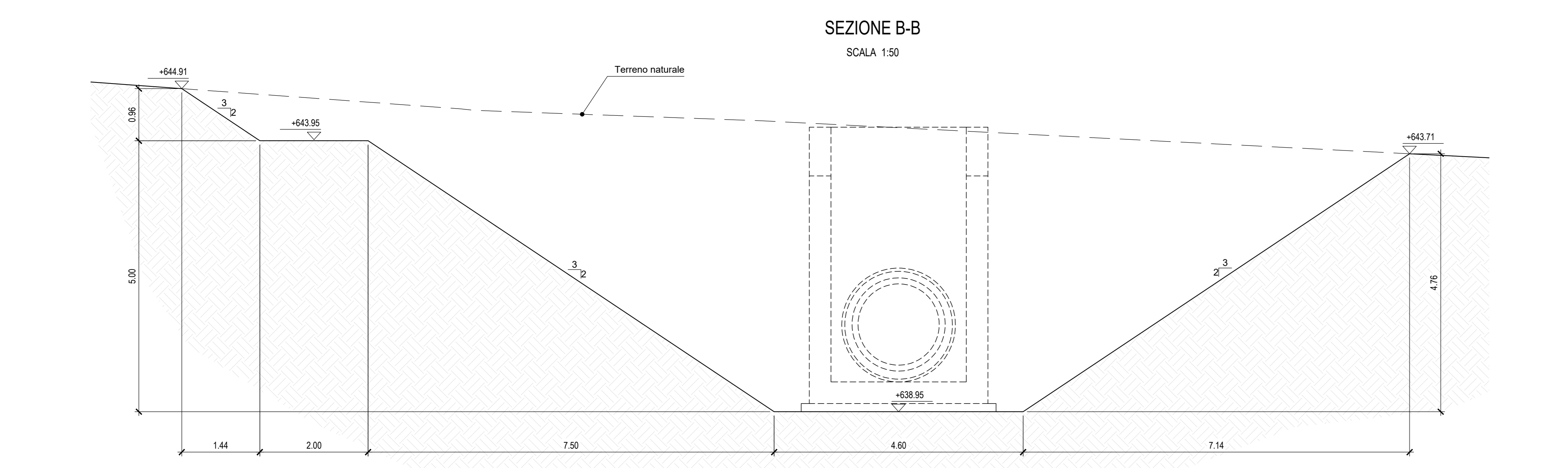
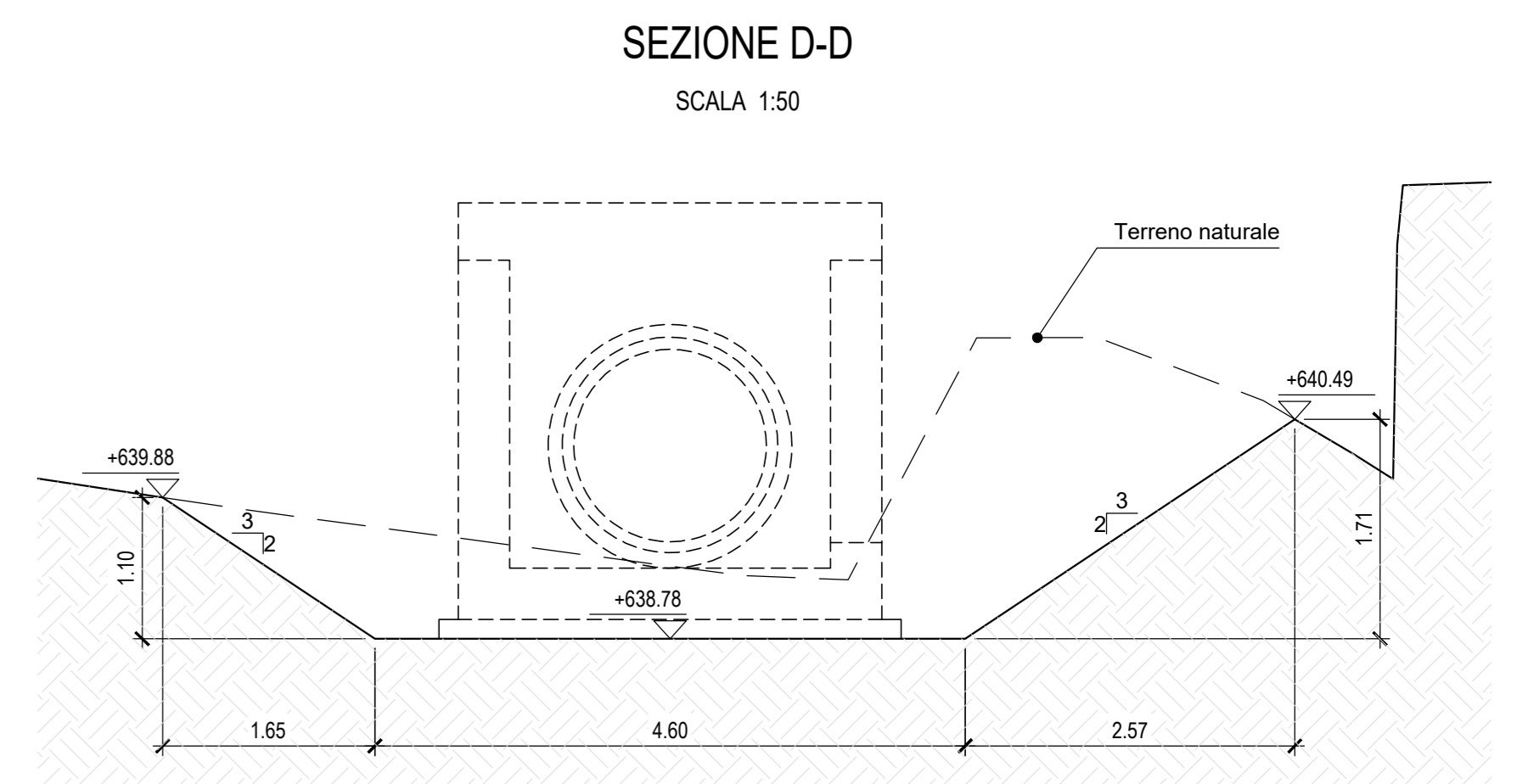
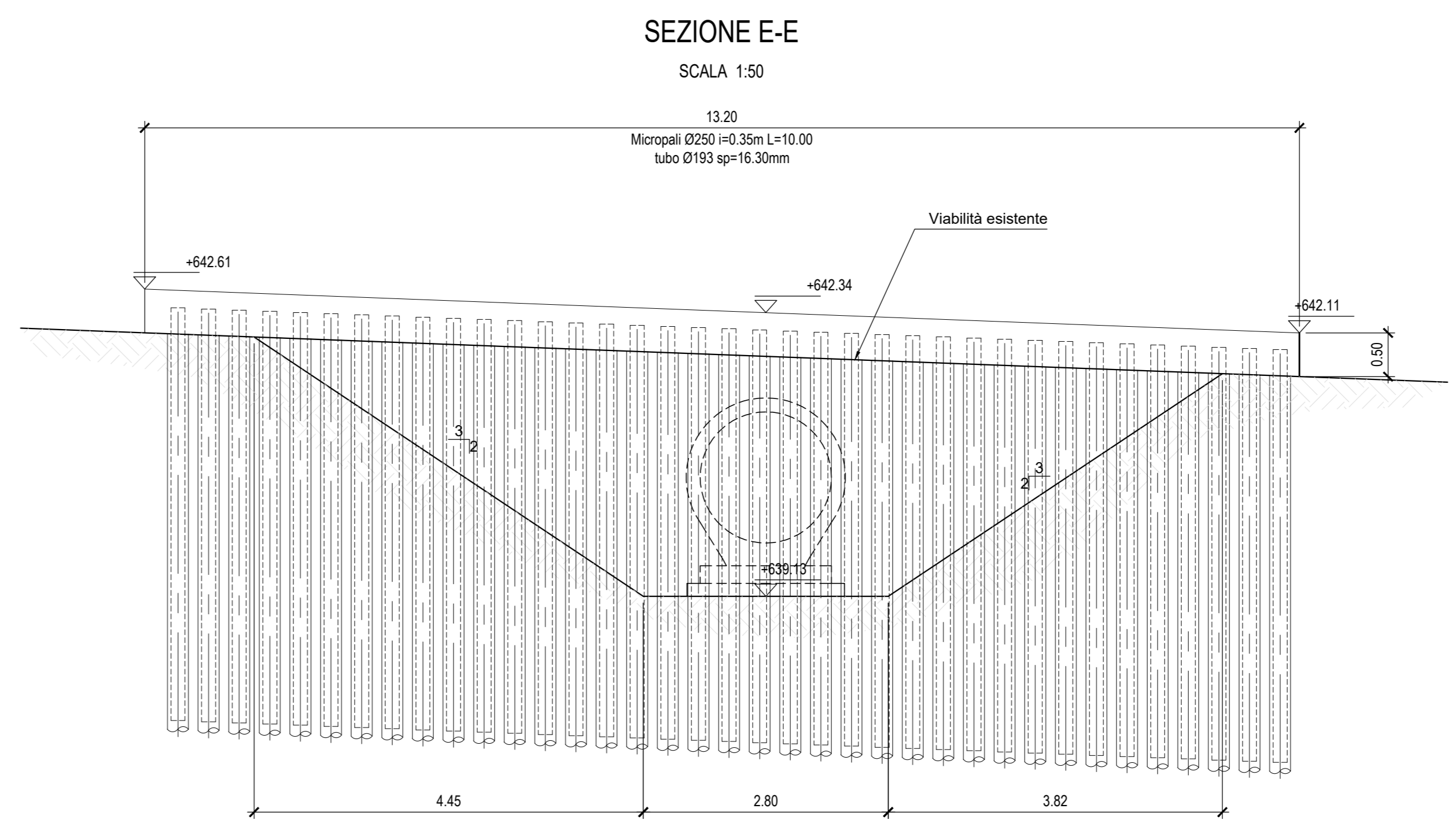
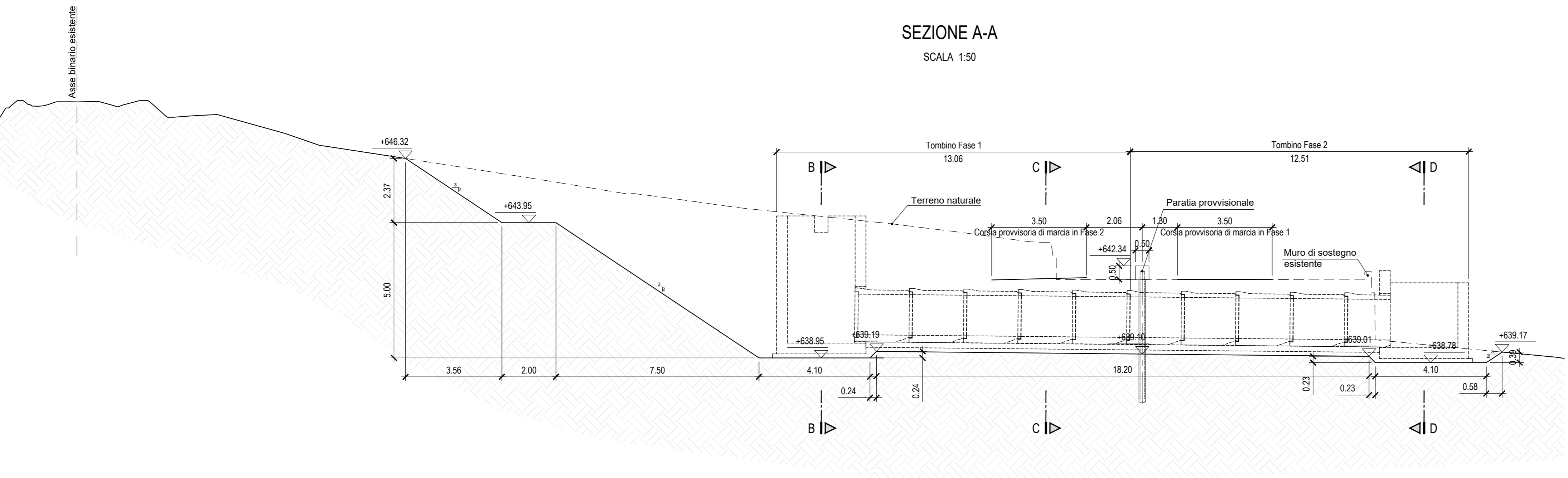


PUNTI	COORDINATE X,Y - SCAVI	
	X(EST)	Y(NORD)
1	556907.2429	4532028.6962
2	556911.1599	4532027.4851
3	556911.1205	4532026.5553
4	556928.5126	4532021.1781
5	556928.9982	4532021.9701
6	556932.9153	4532020.7590
7	556931.5565	4532016.3643
8	556927.6395	4532017.5753
9	556927.6856	4532018.5031
10	556910.2935	4532023.8802
11	556909.8012	4532023.0904
12	556905.8842	4532024.3014
13	556918.3544	4532016.6988
14	556922.0762	4532028.7336
15	556916.2681	4532032.1579
16	556918.9617	4532030.7137
17	556921.2842	4532028.0692
18	556926.0614	4532026.6270
19	556929.9706	4532026.8081
20	556931.4758	4532023.8898
21	556932.2617	4532022.5738
22	556933.6854	4532021.2863
23	556932.7900	4532018.3903
24	556932.0463	4532015.9848
25	556931.2915	4532015.4352
26	556926.4738	4532015.4977
27	556922.7690	4532015.9781
28	556918.0170	4532017.5017
29	556914.5532	4532016.4546
30	556911.6069	4532017.0813
31	556908.2731	4532016.4548
32	556901.8015	4532017.3546
33	556893.7429	4532028.6679
34	556894.4766	4532032.2570
35	556910.7297	4532039.5863
36	556914.7168	4532037.2969



PUNTI	COORDINATE X,Y - POZZETTI	
	X(EST)	Y(NORD)
37	556906.6972	4532024.7304
38	556907.6719	4532027.8832
39	556910.8247	4532026.9084
40	556909.8499	4532023.7557
41	556928.9495	4532021.3048
42	556932.1023	4532020.3300
43	556931.1275	4532017.1773
44	556927.9748	4532018.1520



N.B.
Prevedere in Fase 2 la demolizione dei tubi in acciaio con cannelo in modo da realizzare un foro nella paratia sufficiente a proseguire il posizionamento dei conici prefabbricati e consentendo allo stesso tempo il sostegno della viabilità provvisoria in Fase 2

COMMITTENTE: **RFI** (RETE FERROVIARIA ITALIANA) - GRUPPO INVESTIMENTI DELLO STATO ITALIANO

PROGETTAZIONE: **ITALFER** (GRUPPO FERROVIE DELLO STATO ITALIANO)

CONTRATTO ISTITUZIONALE DI SVILUPPO PER LA REALIZZAZIONE DELLA DIRETTRICE FERROVIARIA NAPOLI-BARI-LECCE-TARANTO

U.O. INFRASTRUTTURE SUD

PROGETTO ESECUTIVO

LINEA POTENZA-FOGGIA - AMMODERNAMENTO SOTTOPROGETTO 2 - ELETTRIFICAZIONE, RETTIFICHE DI TRACCIATO, SOPPRESSIONE P.L. E CONSOLIDAMENTO SEDE

LOTTO 4 - OPERE AGGIUNTIVE PER OTTEMPERANZA PRESCRIZIONI DI CDS ISTRUTTORIA - CAVALCAFERROVIA NV08 NEI COMUNI DI RIONERO IN VULTURE E BARILE

IN02 - PIANTA SCAVI E DATI DI TRACCIAMENTO

SCALA: Varie

COMMESSA LOTTO FASE ENTE TIPO DOC. OPERA/DISCIPLINA PROGR. REV.

IA4K 42 E 78 PZ IN0200 001 A

Rev.	Descrizione	Redatto	Data	Verificato	Data	Approvato	Data	Autorizzato Data
A	Emissione Esecutiva	E. Mottola	08/09/2021	[Signature]	08/09/2021	[Signature]	08/09/2021	08/09/2021

File: IA4K42E78PZIN0200001A.DWG n. Etab.: