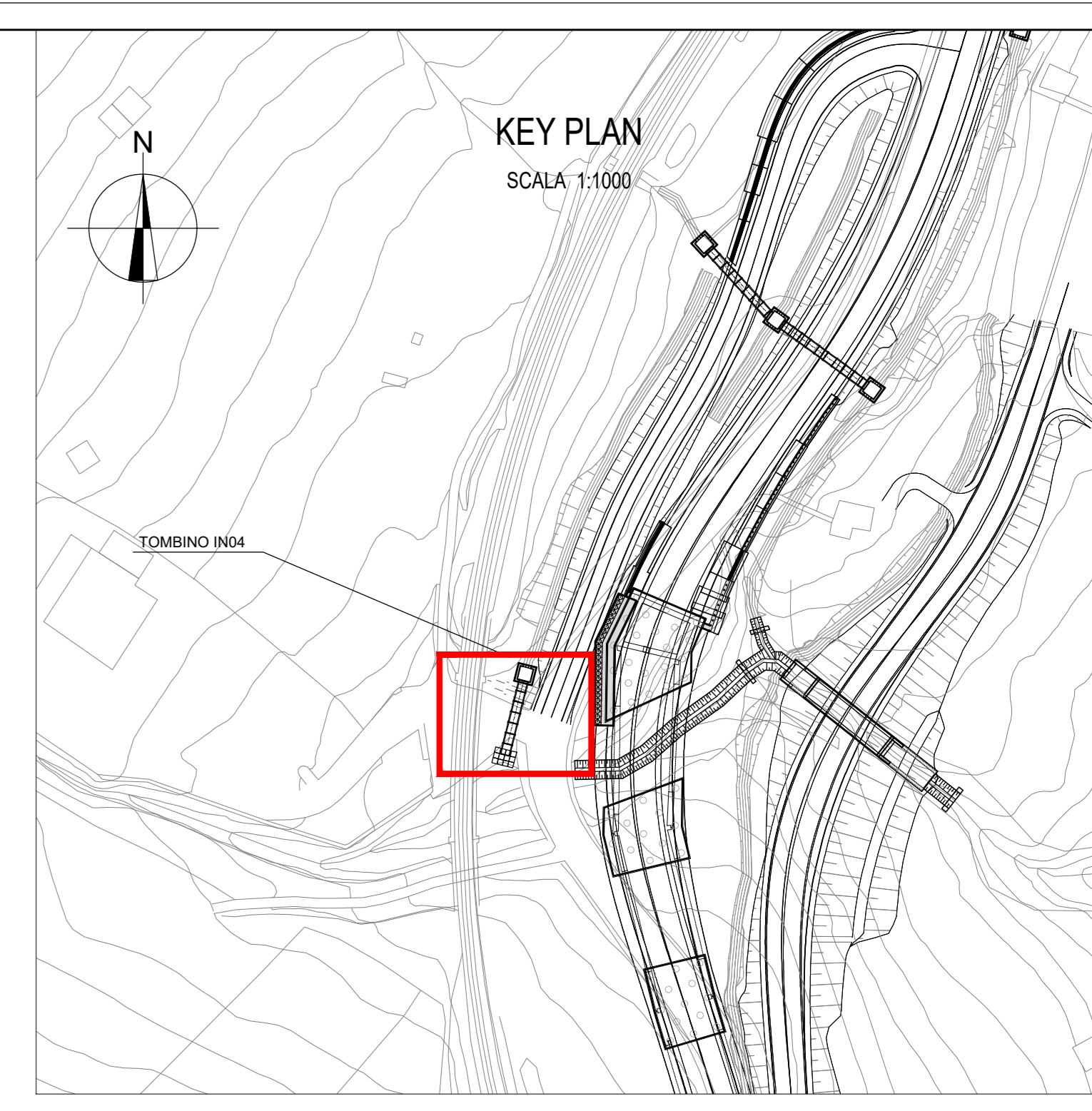
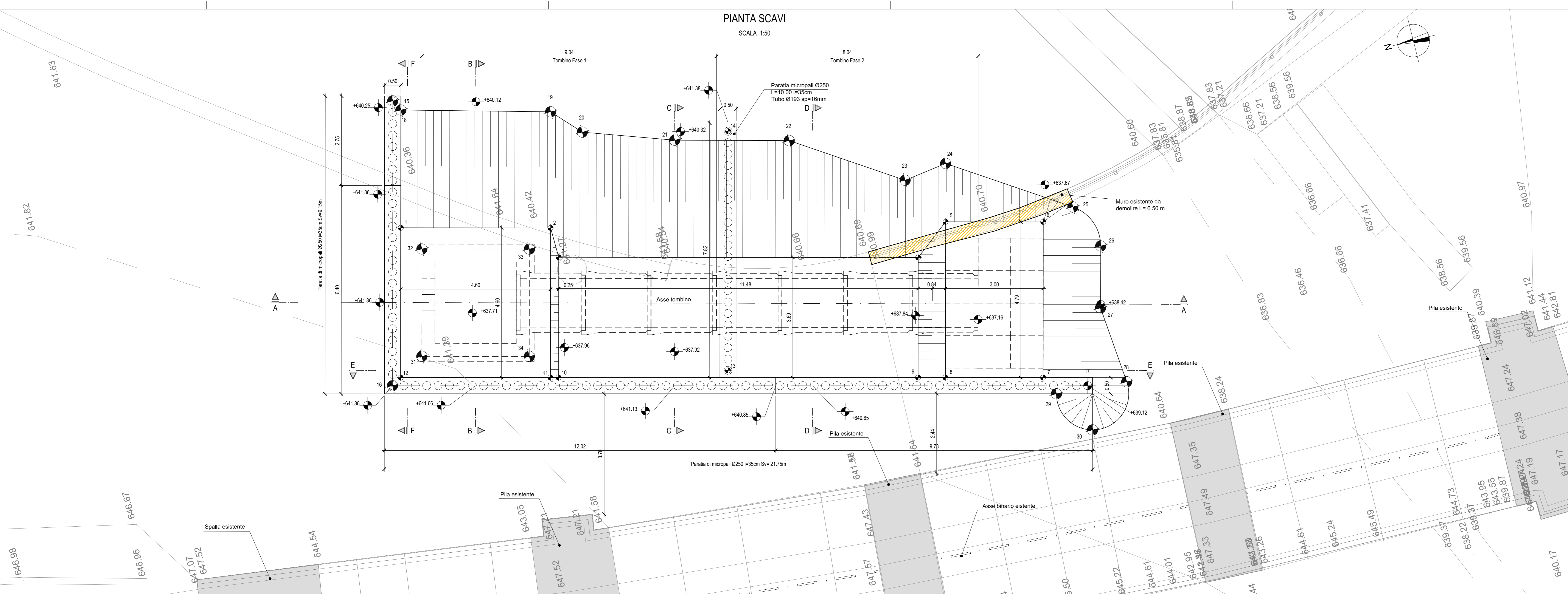


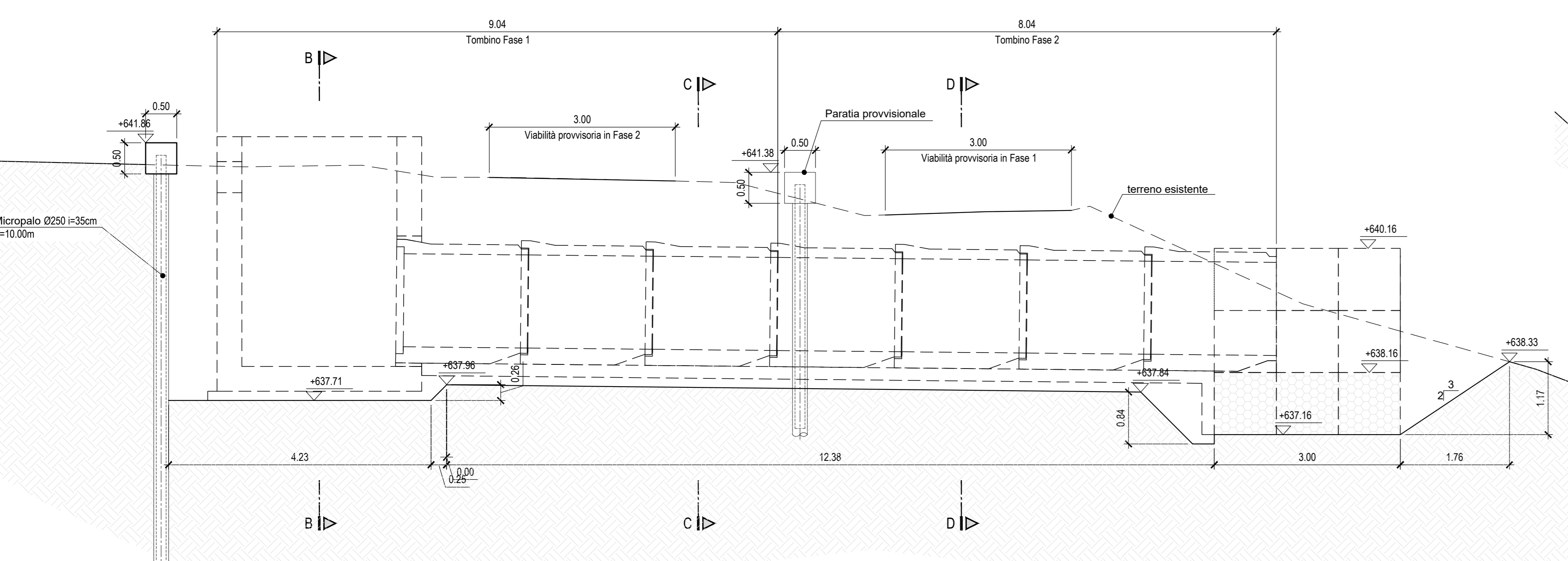
PIANTA SCAVI
SCALA 1/50



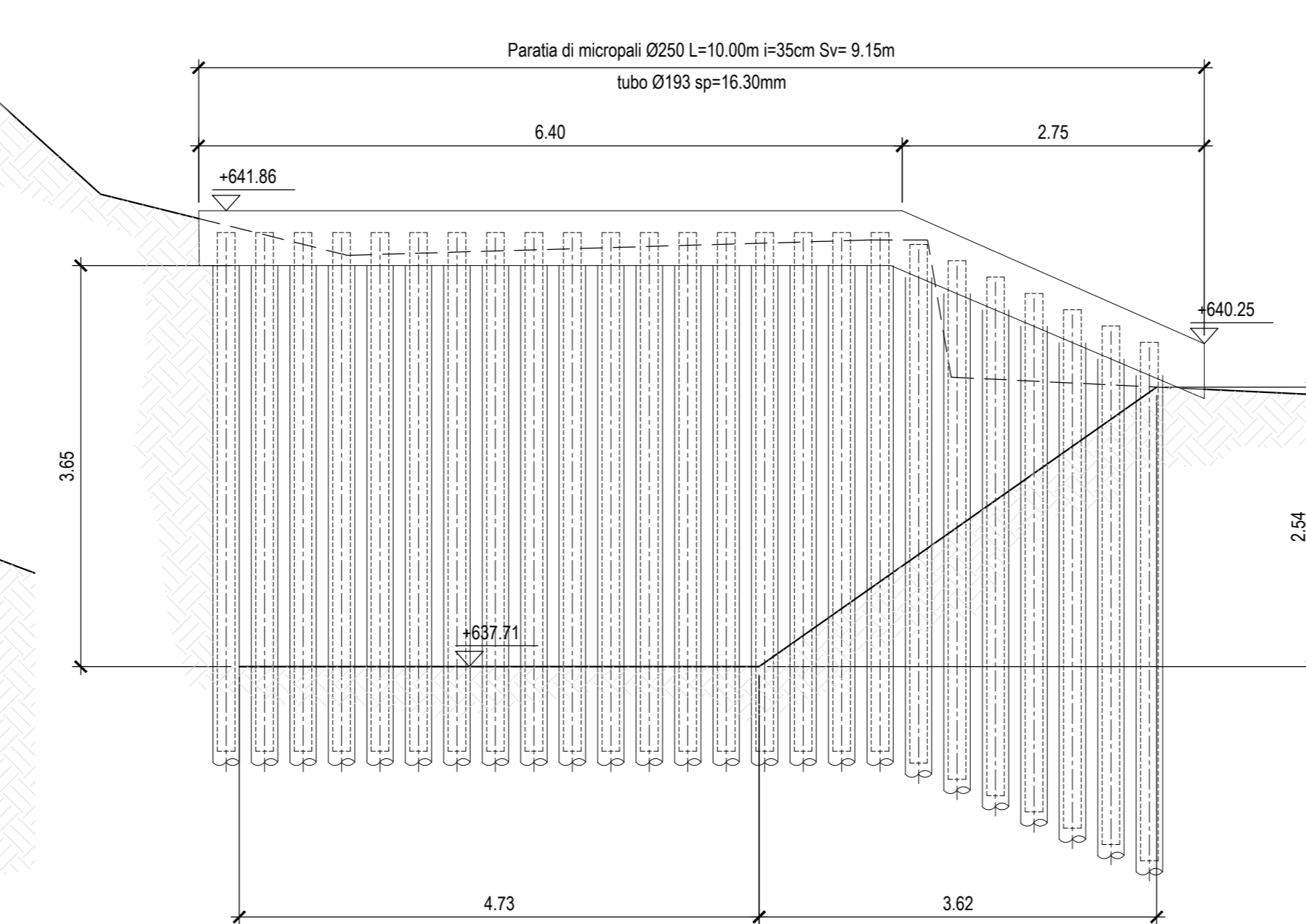
PUNTI	COORDINATE X,Y - POZZETTO	
	X(EST)	Y(NORD)
31	556836.9754	4531901.7365
32	556840.1748	4531900.9277
33	556839.3660	4531897.7284
34	556836.1666	4531898.5372

PUNTI	COORDINATE X,Y - SCAVI	
	X(EST)	Y(NORD)
1	556840.9643	4531901.3986
2	556839.8368	4531896.9389
3	556838.9030	4531896.9171
4	556836.1972	4531886.2139
5	556837.0577	4531885.1299
6	556836.3225	4531882.2213
7	556831.6839	4531883.3940
8	556832.4167	4531886.3034
9	556832.6226	4531887.1178
10	556835.3182	4531897.8234
11	556835.3792	4531898.0658
12	556836.5027	4531902.5265
13	556834.2622	4531892.7271
14	556841.3889	4531890.9278
15	556844.8053	4531900.6854
16	556836.3222	4531902.8300
17	556831.1070	4531882.1268
18	556844.4738	4531900.5114
19	556843.2980	4531896.0639
20	556842.4542	4531895.2762
21	556841.5206	4531892.5832
22	556840.6495	4531889.1779
23	556838.5978	4531886.0227
24	556838.7955	4531884.6905
25	556836.5462	4531881.2277
26	556835.1727	4531880.6910
27	556833.3275	4531881.1622
28	556830.9315	4531880.9375
29	556831.0989	4531883.1185
30	556829.7518	4531882.3134

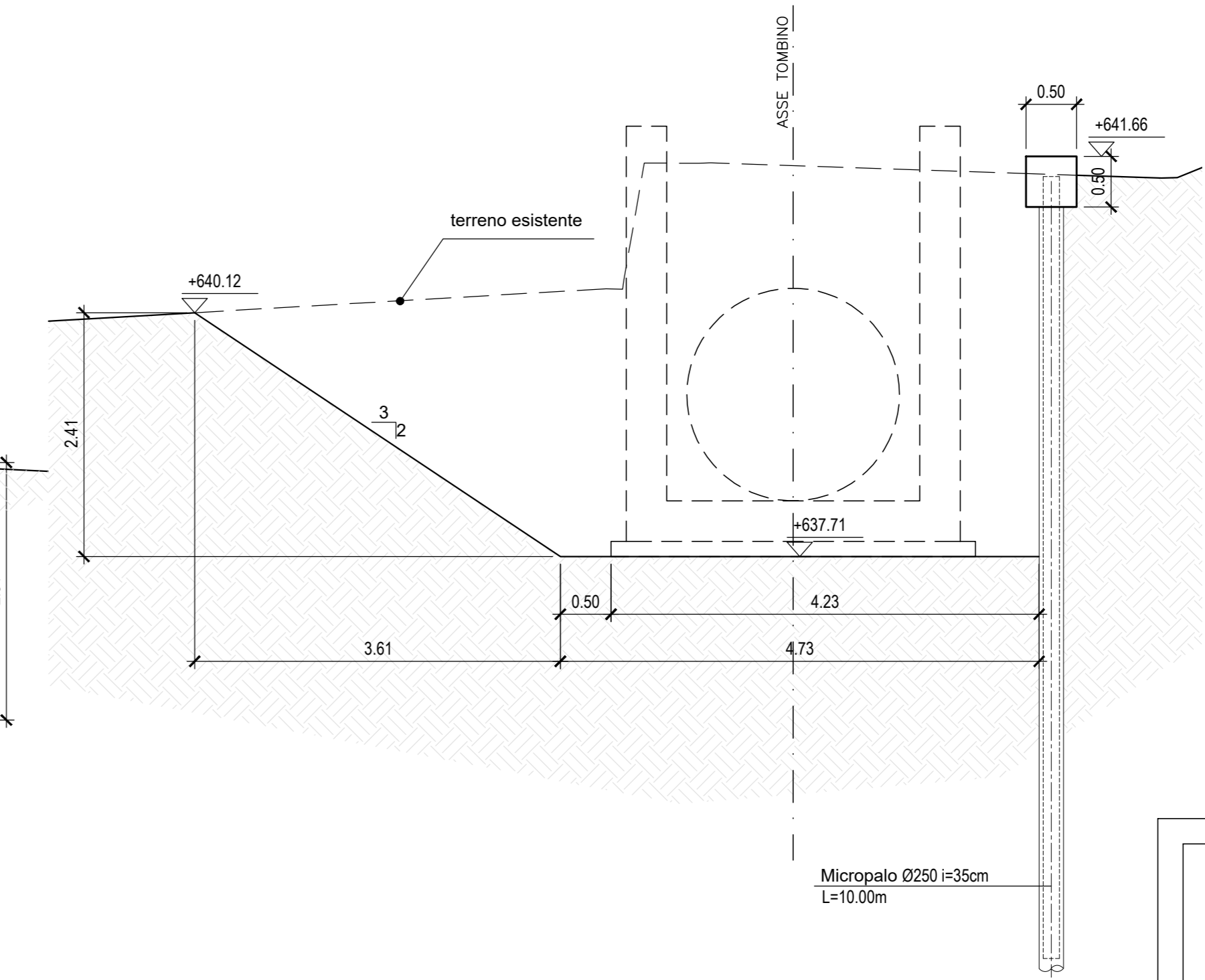
SEZIONE A-A
SCALA 1/50



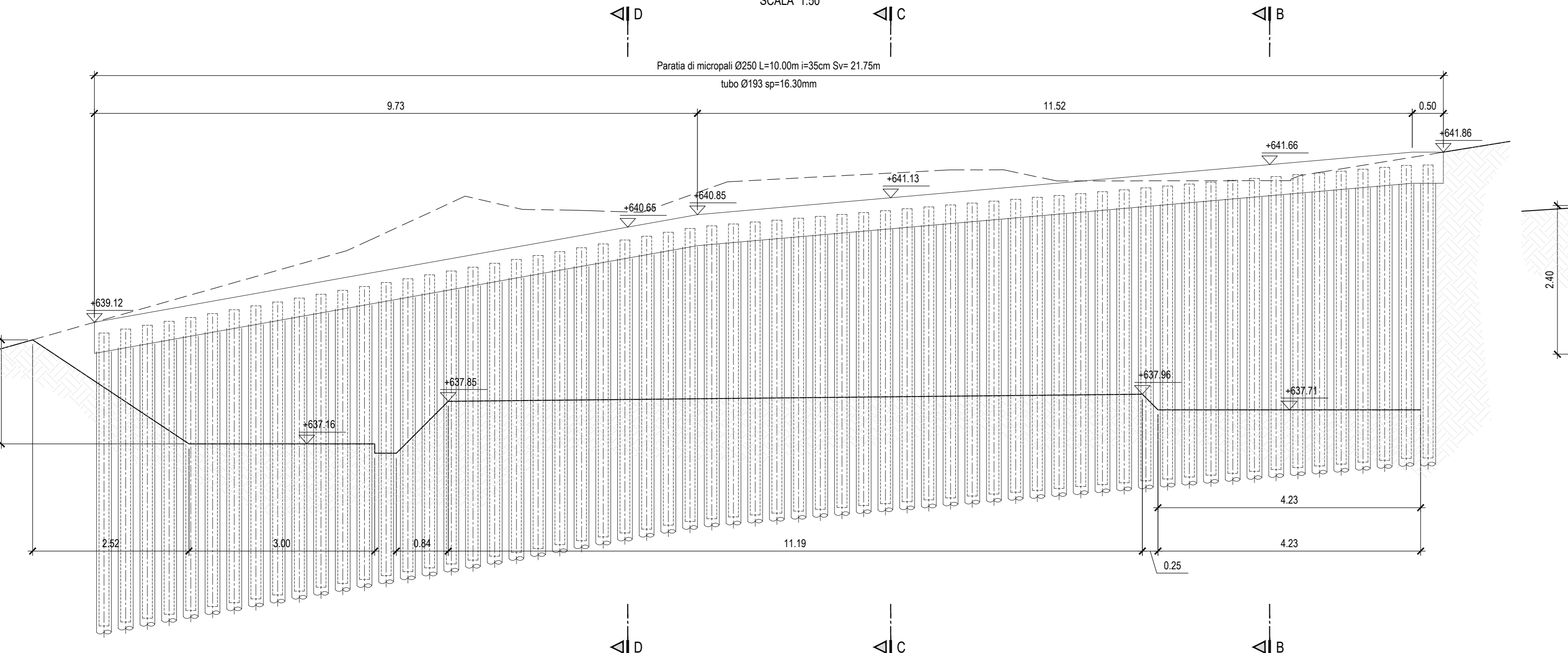
SEZIONE F-F
SCALA 1/50



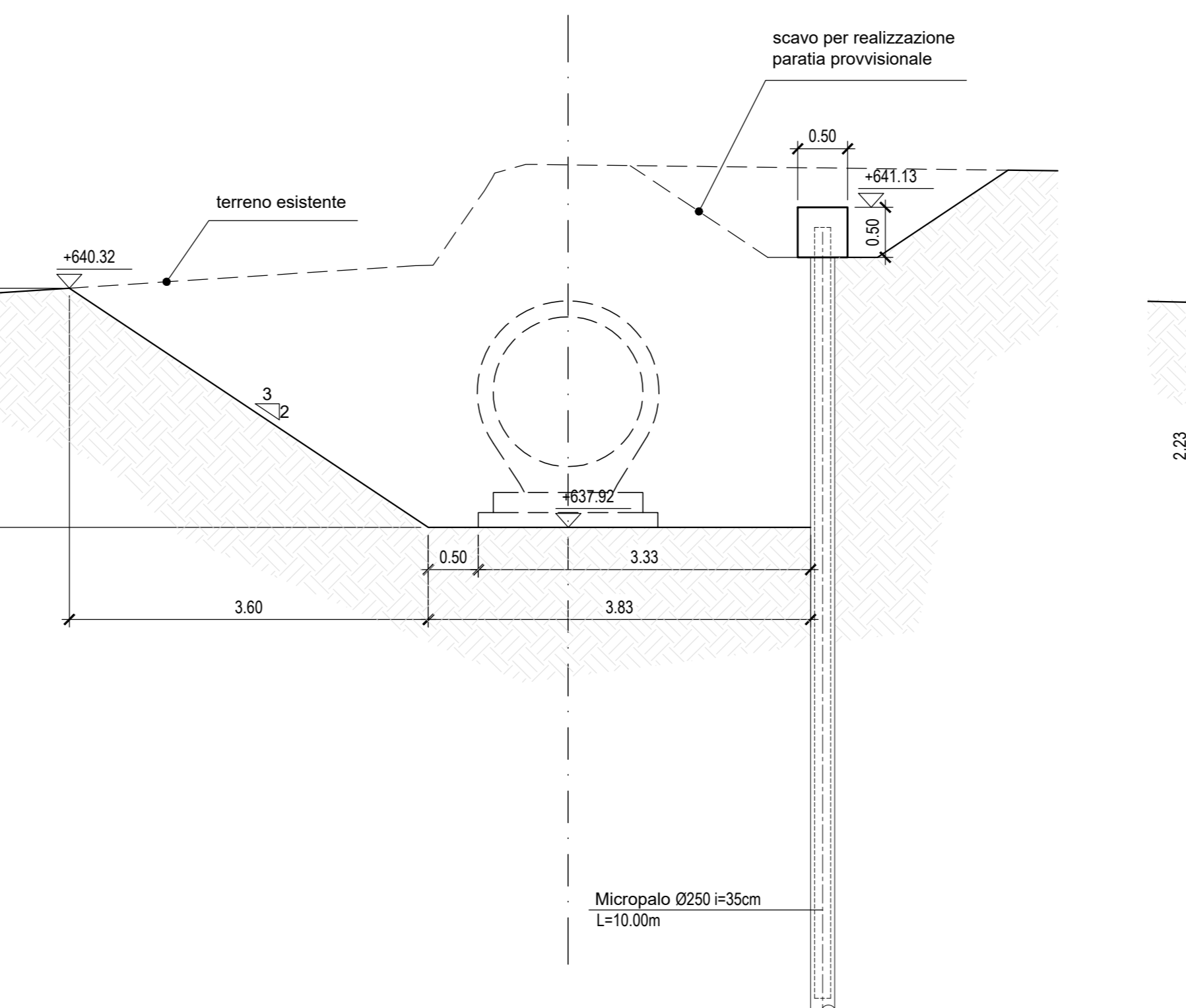
SEZIONE B-B
SCALA 1/50



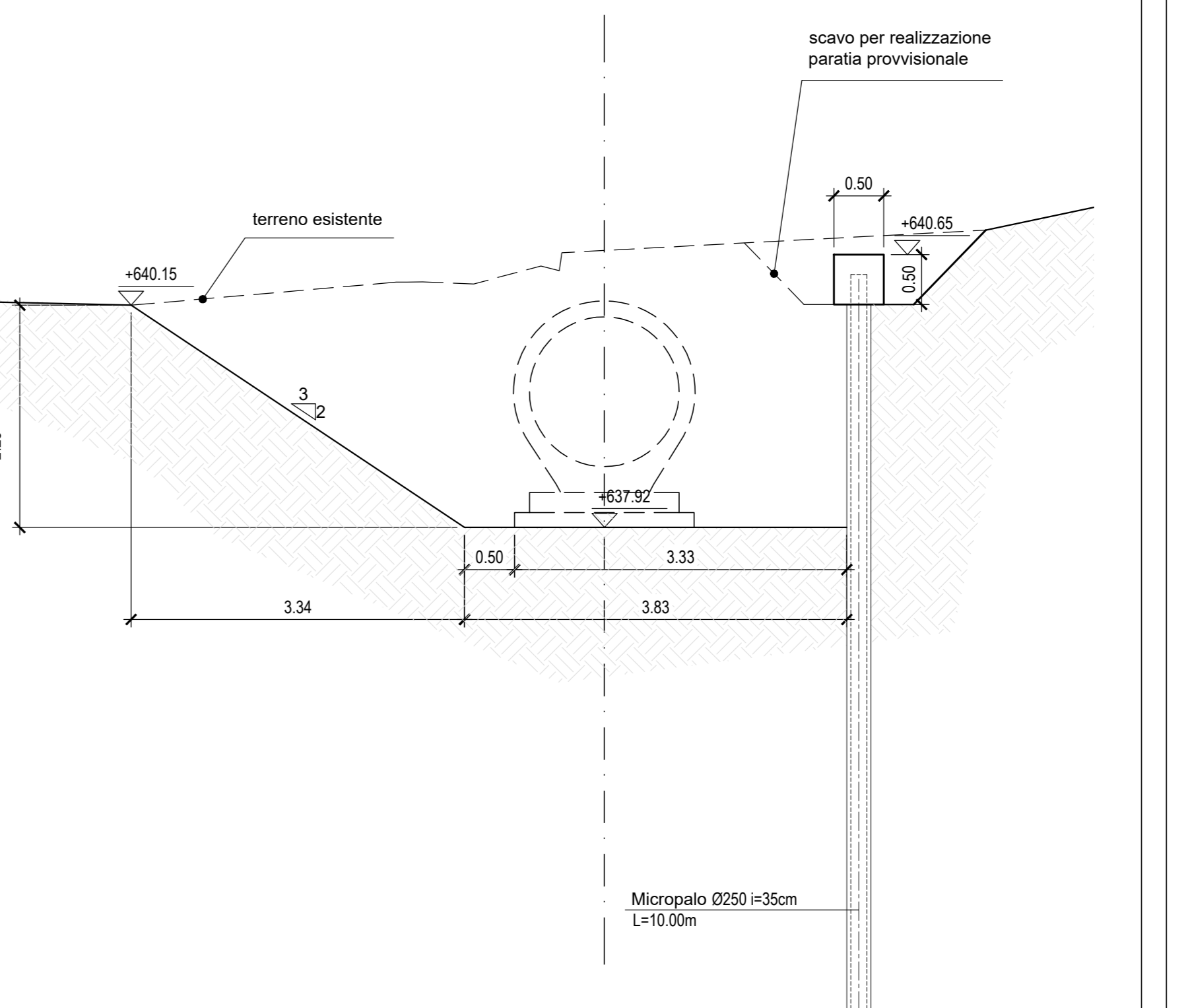
SEZIONE E-E
SCALA 1/50



SEZIONE C-C
SCALA 1/50



SEZIONE D-D
SCALA 1/50



N.B.:
Prevedere in Fase 2 la demolizione dei tubi in acciaio con cannello in modo da realizzare un foro nella paratia sufficiente a proseguire il posizionamento dei torzi prefabbricati e consentendo allo stesso tempo il sostegno della viabilità provvisoria in Fase 2

COMMITTENTE: **RFI** RETE FERROVIARIA ITALIANA
GRUPPO FERROVIE DELLO STATO ITALIANE
DIREZIONE INVESTIMENTI DELLO STATO ITALIANE
DIREZIONE PROGRAMMI INVESTIMENTI DIRETTRICE SUD

PROGETTAZIONE: **ITALFER**
GRUPPO FERROVIE DELLO STATO ITALIANE

CONTRATTO ISTITUZIONALE DI SVILUPPO PER LA REALIZZAZIONE DELLA DIRETTRICE FERROVIARIA NAPOLI-BARI-LECCE-TARANTO

U.O. INFRASTRUTTURE SUD

PROGETTO ESECUTIVO

LINEA POTENZA-FOGGIA - AMMODERNAMENTO SOTTOPROGETTO 2 - ELETTRIFICAZIONE, RETTIFICHE DI TRACCIATO, SOPPRESSIONE P.L. E CONSOLIDAMENTO SEDE

LOTTO 4 - OPERE AGGIUNTIVE PER OTTEMPERANZA PRESCRIZIONI DI CDS ISTRUTTORIA - CAVALCAFERROVIA NV08 NEI COMUNI DI RIONERO IN VULTURE E BARILE

IN04 - PIANTE SCAVI E DATI DI TRACCIAMENTO

SCALA: 1:50

COMMESSA LOTTO FASE ENTE TIPO DOC. OPERA/DISCIPLINA Progr. REV.

I	A	4	K	4	2	E	7	8	P	B	I	N	0	4	0	0	1	A
---	---	---	---	---	---	---	---	---	---	---	---	---	---	---	---	---	---	---

Rev.	Descrizione	Redatto	Data	Verificato	Data	Approvato	Data	Autorezzato Data
A	Estimazione Esecutiva	E. Mottola	Ottobre 2021	[Signature]	Ottobre 2021	[Signature]	Ottobre 2021	Ottobre 2021

File: I4K42E78PBIND40001A.DWG