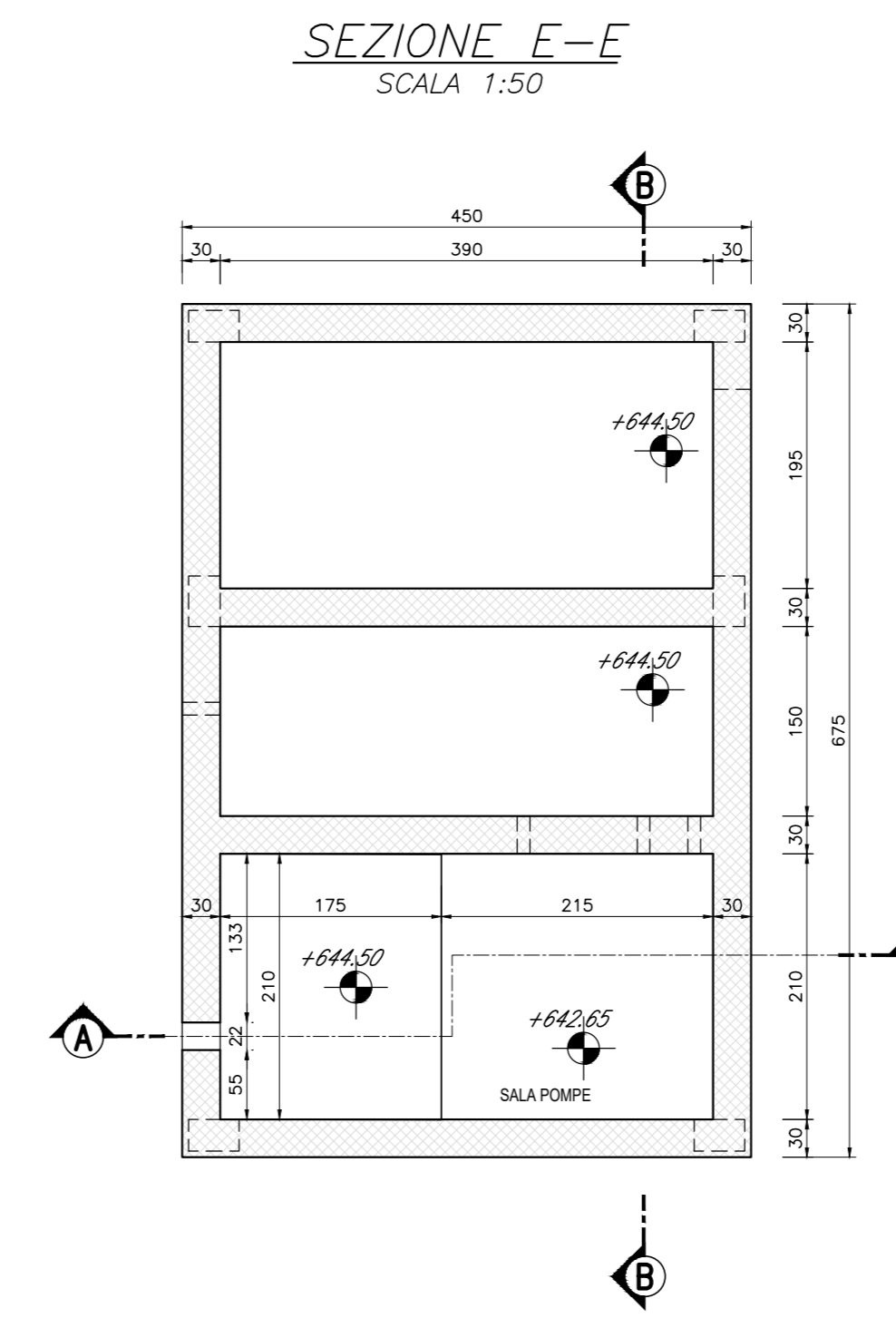
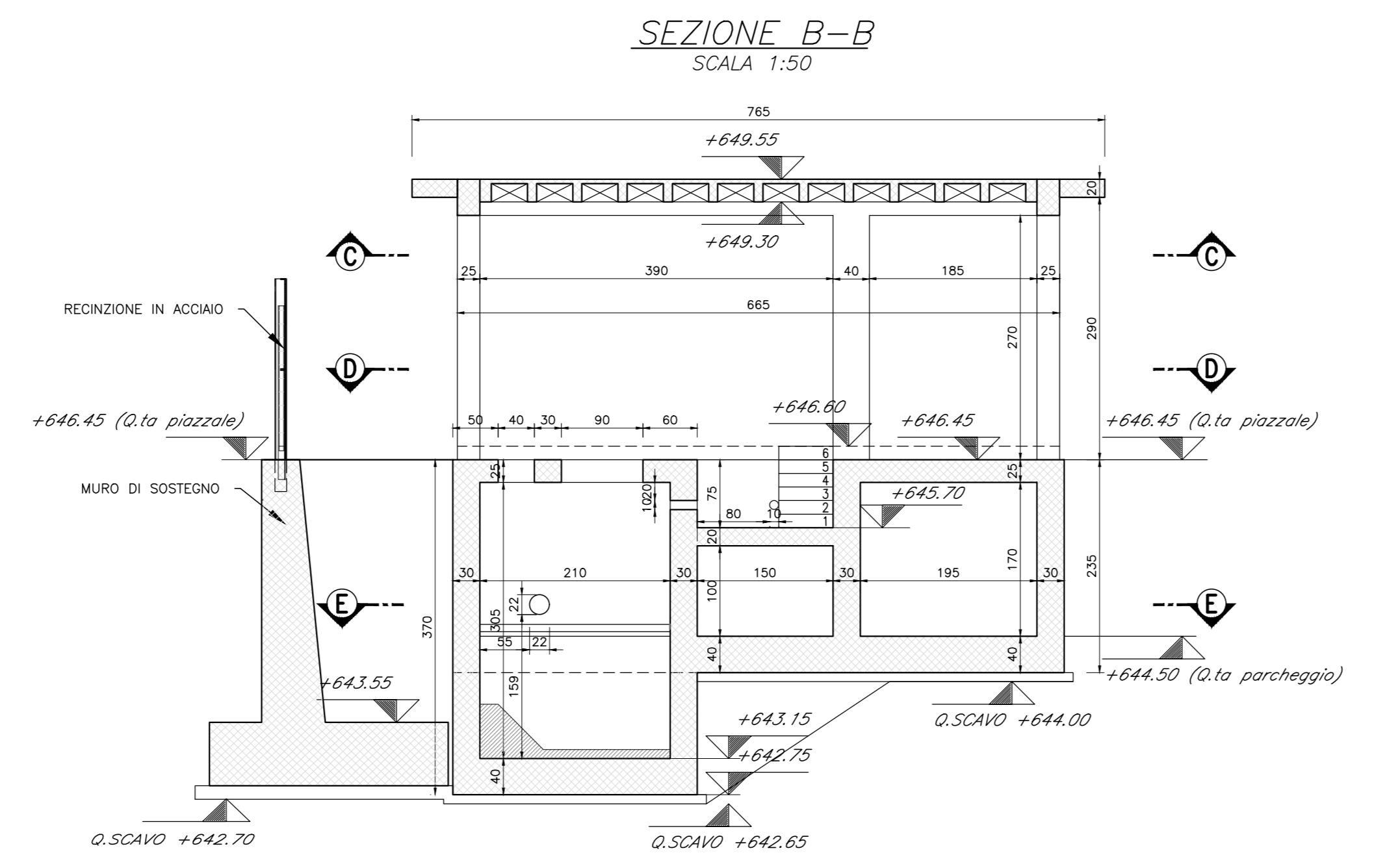
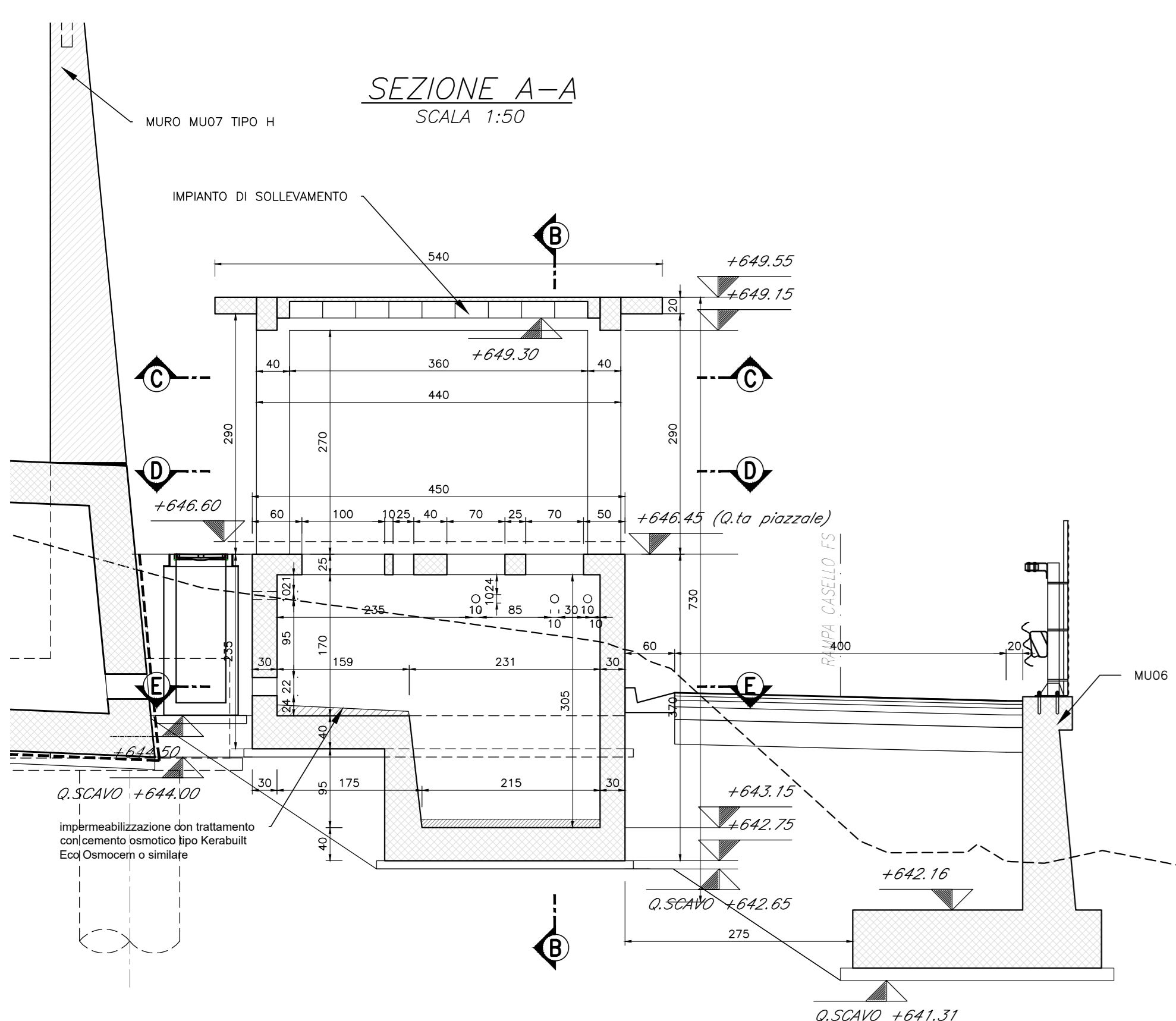


CARATTERISTICHE IMPERMEABILIZZAZIONE:

- Impermeabilizzazione con guaine bituminose (si vedono dettagli)	s=3-4mm
- Gettonale	300 g/m ²
- Vasoletti di protezione armati con r.a.s. 80/200x200	sm=150mm
- Condizionati bentonitici (si vedono dettagli)	
- Impermeabilizzazione vasso di accumulo (si vedono dettagli)	

PER LA TABELLA MATERIALI E I PARTICOLARI COSTRUTTIVI SI RIMANDA ALL'ELABORATO IA4K42E78TTC0000001



COMMITTENTE: **RFI** RETE FERROVIARIA ITALIANA
GRUPPO FERROVIE DELLO STATO ITALIANE
DIREZIONE PROVINCIALE MATERANO-CAPOTRUSTI, S.P.A.

PROGETTAZIONE: **ITALFERR**
GRUPPO FERROVIE DELLO STATO ITALIANE

CONTRATTO ISTITUZIONALE DI SVILUPPO PER LA REALIZZAZIONE DELLA DIRETTRICE FERROVIARIA NAPOLI-BARI-LECCE-TARANTO

U.O. INFRASTRUTTURE SUD

PROGETTO ESECUTIVO

LINEA POTENZA-FOGGIA - AMMODERNAMENTO SOTTOPROGETTO 2 - ELETTRIFICAZIONE, RETTIFICHE DI TRACCIATO, SOPPRESSIONE P.L. E CONSOLIDAMENTO SEDE LOTTO 4 - OPERE AGGIUNTIVE PER OTTEMPERANZA PRESCRIZIONI DI CDS ISTRUTTORIA - CAVALLA FERROVIA NV08 NEI COMUNI DI RIGNERO IN VULTURE E BARILE

FA01 - Fabbricato impianto di sollevamento - Pianta profilo e sezioni

SCALA: **VARIE**

COMMESSA	LOTTO	FASE	ENTE	TIPO DOC.	OPERA/DISCIPLINA	PROGR.	REV.
IA4K	42	E	78	PB	FA0100	001	A

Rev.	Descrizione	Redatto	Data	Verificato	Data	Approvato	Data	Autorizzato Data
A	Emissione Definitiva	M. Sardi	04/06/2022	G. Sardi	04/06/2022	[Signature]	04/06/2022	[Signature]

File: IA4K42E78PFA0100001A.DWG