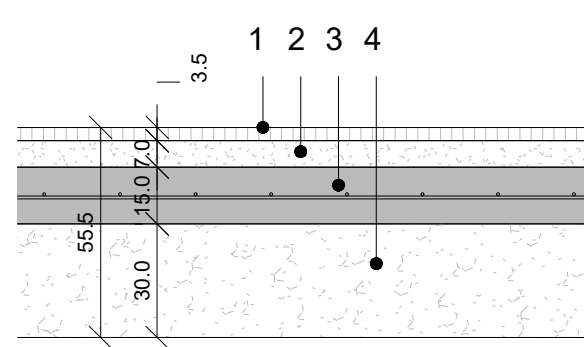


DETTAGLI COSTRUTTIVI FINITURE - Scala 1:20

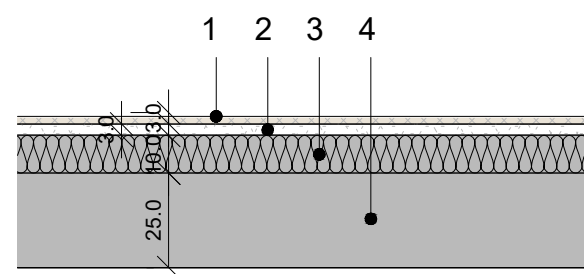
H1 PAVIMENTAZIONE ESTERNA



Numero Strato	Descrizione Materiale	Spessore [cm]
1	Pavimento esterno in piastrelle di cemento pressato dim. 40x40x3.5 cm	3.5
2	Allettamento in malta cementizia	7.0
3	Soletta in c.a. C25/30 con rete elettrosaldata Ø 8 20/20	15.0
4	Materiale misto da cava compatto	30.0

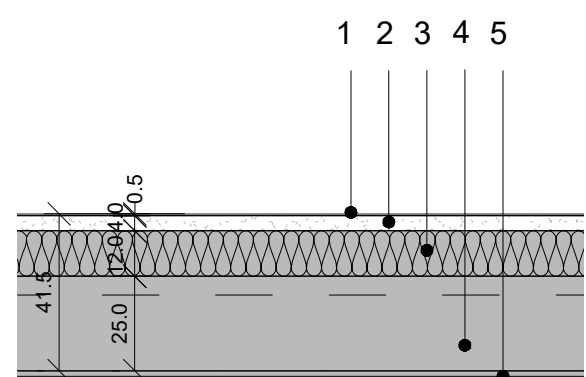
NB: al contorno della pavimentazione esterna prevedere Cordonato 15x25 cm

H2 PAVIMENTO PIANO TERRA



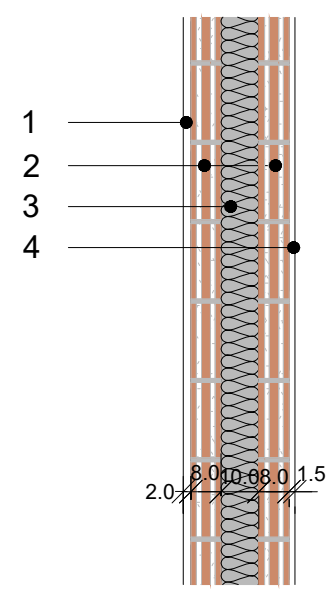
Numero Strato	Descrizione Materiale	Spessore [cm]
1	Pavimento a elevata portata, costituito da pannelli in solfato di calcio monostrato dim. 60x60 cm su sostegno in acciaio stampato zincato, regolabile in altezza; finitura superficiale in lastre di gres porcellanato con trattamento antipolvere del fondo e delle pareti	3.0
2	Massetto in cls alleggerito	3.0
3	Pannello isolante in XPS a alta densità (λ = 0,036 W/mK) con soprastante foglio separatore in polietilene	10.0
4	Calcestruzzo Classe C25/30	25.0
		10.0

H3 SOLAIO COPERTURA



Numero Strato	Descrizione Materiale	Spessore [cm]
1	Manto impermeabile con doppia guaina e finitura superficiale con scaglie di ardesia	0.5
2	Massetto in cls alleggerito	4.0
3	Pannello isolante in EPS 150 (λ = 0,030 W/mK) incollato a piena superficie con adesivo a base cementizia	12.0
4	Solaio laterocementizio con spessore totale di 25 cm (20+5)	25
5	Intonaco civile liscio premiscelato tinteggiato con idropittura lavabile	1.5

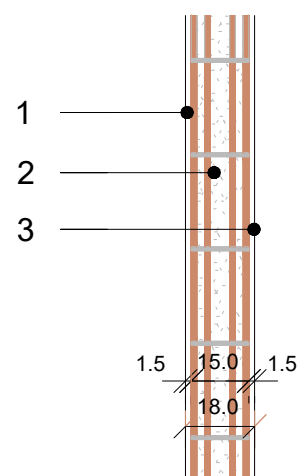
M1 TAMPONATURA ESTERNA



Numero Strato	Descrizione Materiale	Spessore [cm]
1	Intonaco premiscelato e tinteggiato per esterni	2.0
2	Blocco in termolaterizio porizzato	8.0
3	Pannello isolante in EPS 150 (λ = 0,033 W/mK)	10.0
4	Intonaco civile liscio premiscelato tinteggiato con idropittura lavabile	1.5

N.B.: Per solidarizzare la muratura esterna di spessore pari a 8 cm allo strato portante interno della parete, si prevede la disposizione di collegamenti puntuali diffusi.

M2 TRAMEZZO INTERNO



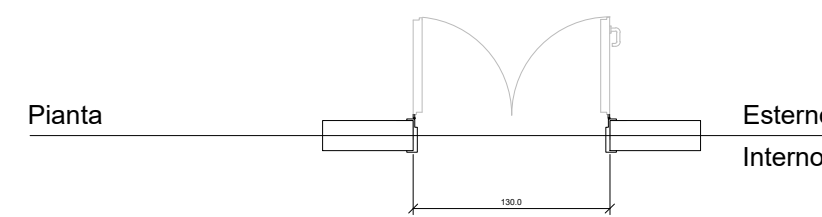
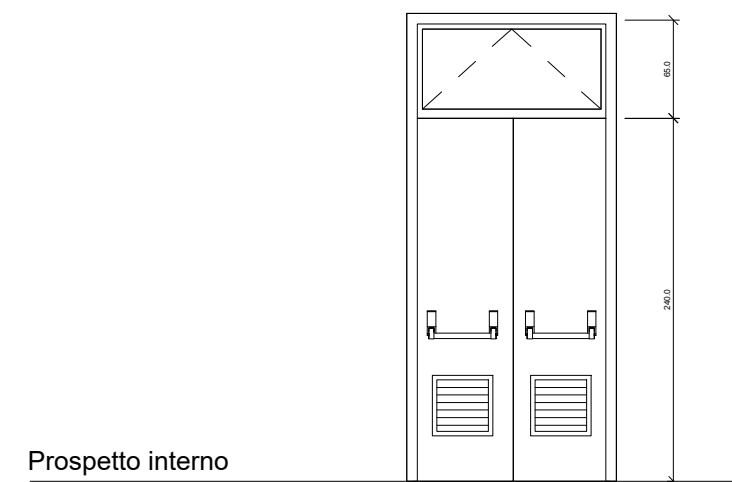
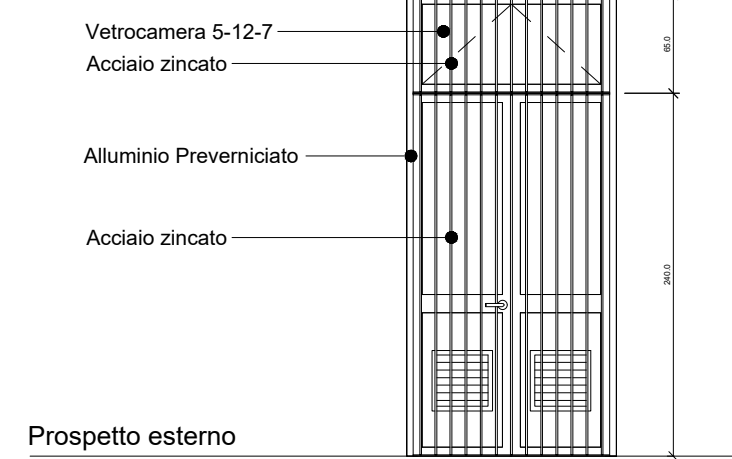
Numero Strato	Descrizione Materiale	Spessore [cm]
1	Intonaco civile liscio premiscelato tinteggiato con idropittura lavabile	
2	Blocco in termolaterizio porizzato	
3	Intonaco civile liscio premiscelato tinteggiato con idropittura lavabile	

N.B.: Per le pareti contrassegnate come M3\* la stratigrafia è analoga alla tipologia M3 ma deve essere garantita una resistenza al fuoco EI120

PORTA ESTERNA - Scala 1:50

PE1

Quantità  
1



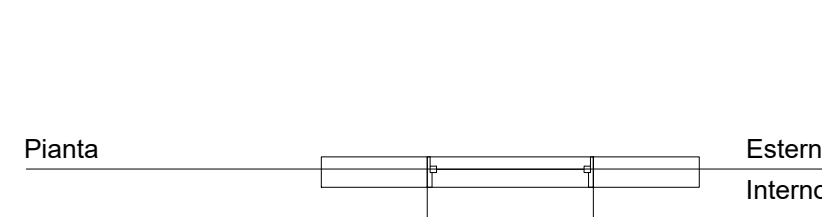
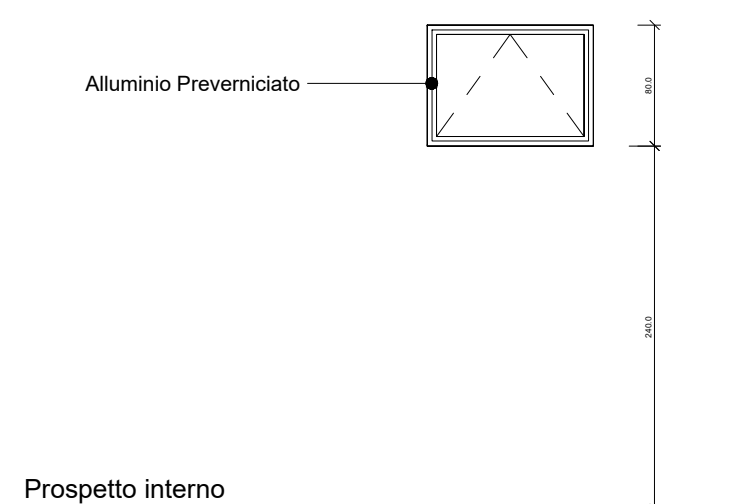
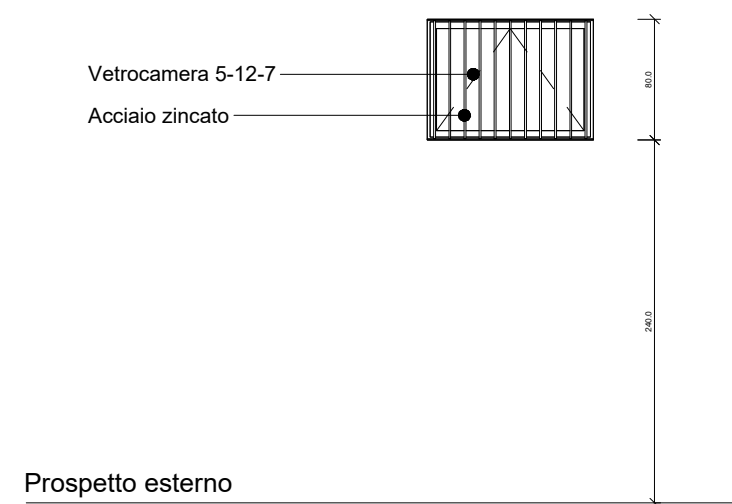
Caratteristiche Tecniche

Porta esterna a doppia anta simmetrica dim. 130x240+65 cm in alluminio a taglio termico, con cerniere antintrusione, serratura di sicurezza con chiavi, maniglia in acciaio e maniglione antipánico lato interno, preverniciata nel colore a scelta delle Ferrovie. Per descrizione soglia vedi V4. SOPRALUCE SUPERIORE VETRATO: dim. 130x65 cm in alluminio a taglio termico, preverniciato nel colore a scelta delle Ferrovie con apertura a vasistas verso l'interno dotato di dispositivo ad azionamento manuale; Vetrata isolante termico-acustica di sicurezza, composta da: Vetro interno = 5 mm lastra lucida di mezzo cristallo; Intercedine = 12 mm - Aria; Vetro esterno = 7 mm stratificato antisfondamento con pvb interno sp. 0,38 mm; GRIGLIE DI AERAZIONE: griglie di dimensioni adeguate alle esigenze impiantistiche e comuni per ciascuna anta non inferiori a 40x40cm; INFERRIATA ESTERNA: apribile in corrispondenza delle ante e dotata di serratura di sicurezza, fissa davanti al sopralluce; classe di sicurezza antieffrazione RC 4 ai sensi delle norme UNI ENV 1627-1628-1629-1630, realizzata con tondini in acciaio zincato verniciato f > 8 mm saldati al telaio perimetrale piatto, collegato alle pareti

FINESTRA - Scala 1:50

F1

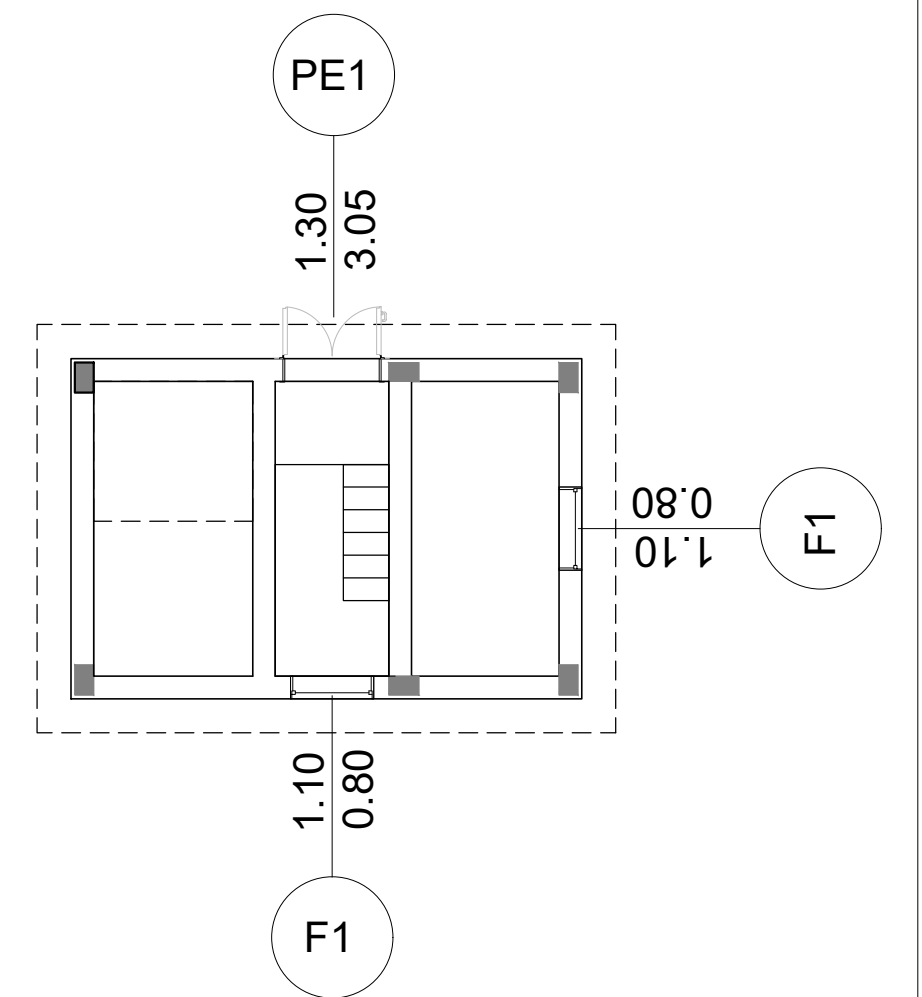
Quantità  
2



Caratteristiche Tecniche

Finestra in alluminio a taglio termico, dim. 110x80 cm, preverniciata apribile a vasistas verso l'interno, dotata di dispositivo ad azionamento manuale. Per descrizione davanzale vedi V4. STRATIGRAFIA SPECCHIATURE VETRATE: Vetro interno = 5 mm lastra lucida di mezzo cristallo; Intercedine = 12 mm - Aria; Vetro esterno = 7 mm stratificato antisfondamento con pvb interno sp. 0,38 mm; Ug = 1,5 W/m2K g = 50%. INFERRIATA ESTERNA: classe di sicurezza antieffrazione RC 4 ai sensi delle norme UNI ENV 1627-1628-1629-1630, realizzata con tondini in acciaio zincato verniciato f > 8 mm saldati al telaio perimetrale piatto, collegato alle pareti perimetrali in muratura.

PIANTA CHIAVE - 1:100



NOTE:

- Per garantire la resistenza dei tamponamenti alle azioni orizzontali, si prevede di inserire all'incastro in acciaio inglobati nei letti di malta (per le caratteristiche tecniche dei tralicci si rimanda alla relazione di calcolo)
- Per l'impermeabilizzazione interna della vasca si prevede trattamento con cemento osmotico tipo Kerabuild Eco Osmocem o similare

COMMITTENTE:



PROGETTAZIONE:



CONTRATTO ISTITUZIONALE DI SVILUPPO PER LA REALIZZAZIONE DELLA DIRETTRICE FERROVIARIA NAPOLI-BARI-LECCE-TARANTO

U.O. INFRASTRUTTURE SUD

PROGETTO ESECUTIVO

LINEA POTENZA-FOGGIA - AMMODERNAMENTO SOTTOPROGETTO 2 - ELETTRIFICAZIONE, RETTIFICHE DI TRACCIATO, SOPPRESSIONE P.L. E CONSOLIDAMENTO SEDE LOTTO 4 - OPERE AGGIUNTIVE PER OTTEMPERANZA PRESCRIZIONI DI CDS ISTRUTTORIA - CAVALCAFERROVIA NV08 NEI COMUNI DI RIONERO IN VULTURE E BARILE

FA01 - Particolari costruttivi fabbricato

SCALA:

Varie

COMMESSA LOTTO FASE ENTE TIPO DOC. OPERA/DISCIPLINA PROGR. REV.

IA4K 42 E 78 BZ FA0100 001 A

Rev.	Descrizione	Redatto	Data	Verificato	Data	Approvato	Data	Autorizzato Data
A	Emissione Esecutiva	P. Pacelli	Ottobre 2021	S. Bellini	Ottobre 2021	G. Lesinghi	Ottobre 2021	D. Tiberi Ottobre 2021

File: IA4K42E78BZFA0100001A.DWG

n. Elab.:

ITALFERR S.p.A.  
 Direzione Investimenti  
 Direzione Programmi Investimenti Direttrice Sud  
 UO Infrastrutture Sud  
 P.zza Log. Oscar Trivari  
 00144 Roma, Italia  
 n. 108