

Regione:  
Provincia:  
Comune:  
Localita':

**BASILICATA**  
**MATERA**  
**MATERA**  
**ANNUNZIATA**

**E-MATE**  
**PROGETTO DEFINITIVO**

Titolo:

**RELAZIONE PAESAGGISTICA - FOTOINSERIMENTI**

CODICE ELABORATO GRAFICO

**IY / EOL / E-MATE / PDF / A / RS / 103-a**

Visti / Timbri:



Note: NOTE

REVISIONI

Data	Rev.	Descrizione revisioni	Elaborato:	Controllato:	Approvato:
<b>Marzo 2023</b>	<b>a</b>	<b>Prima emissione</b>	<b>Ing Antonio Buccolieri</b>	<b>Ing Gabriele Conversano</b>	<b>Ing Massimo Candeo</b>



ASJA AMBIENTE ITALIA S.p.A.  
I - 10098 - Rivoli (To) Via Ivrea, 70

T +39 011 95 79 211  
F +39 011 95 79 245

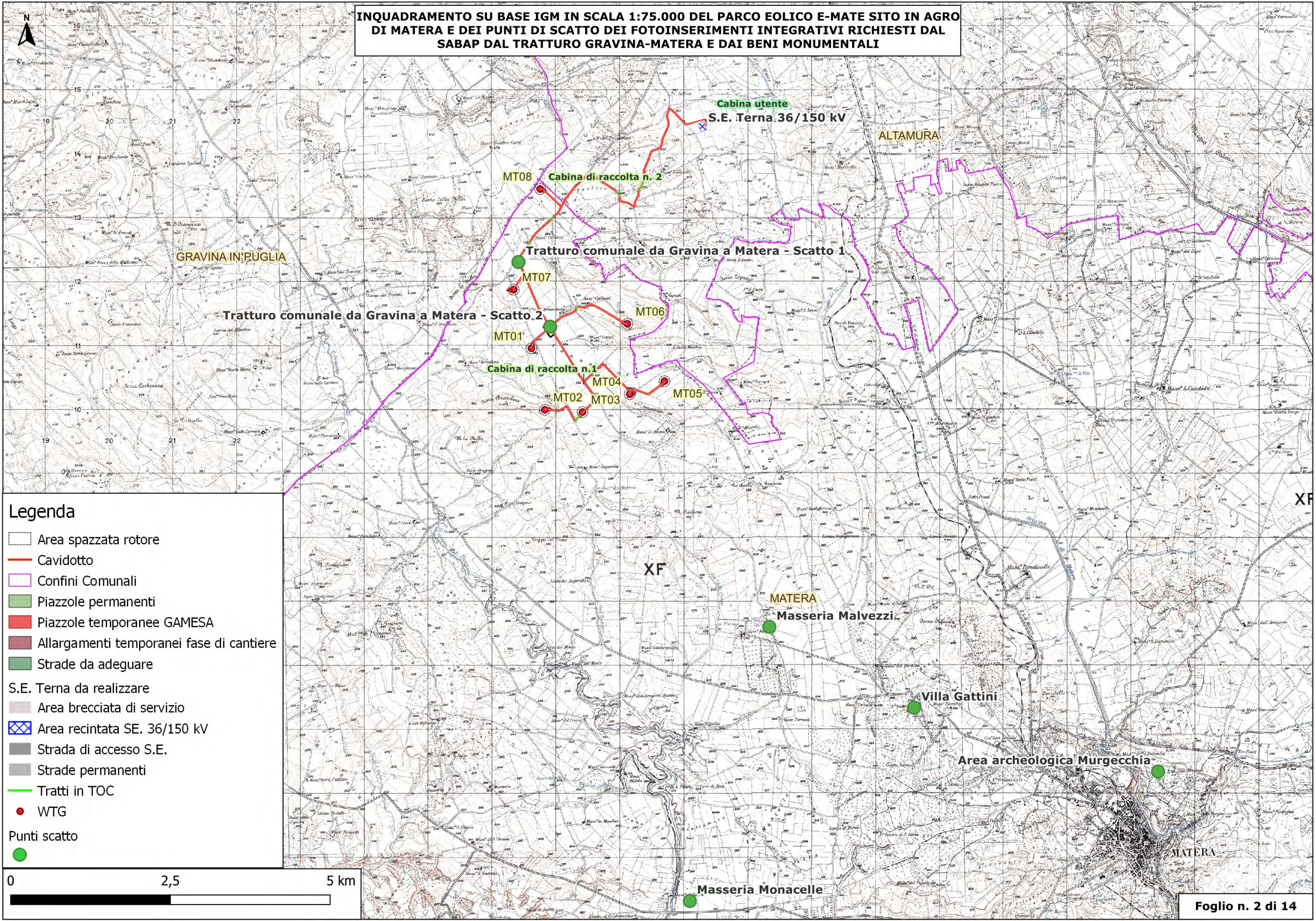
www.asja.energy



**STIM ENGINEERING S.r.l.**  
VIA GARRUBA, 3 - 70121 BARI  
Tel. 080.5210232 - Fax 080.5234353  
www.stimeng.it - segreteria@stimeng.it

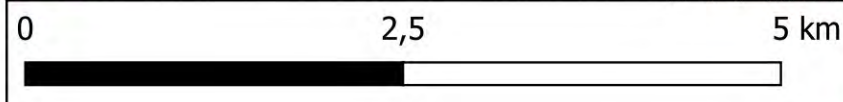


**INQUADRAMENTO SU BASE IGM IN SCALA 1:75.000 DEL PARCO EOLICO E-MATE SITO IN AGRO DI MATERA E DEI PUNTI DI SCATTO DEI FOTOINSERIMENTI INTEGRATIVI RICHIESTI DAL SABAP DAL TRATTURO GRAVINA-MATERA E DAI BENI MONUMENTALI**

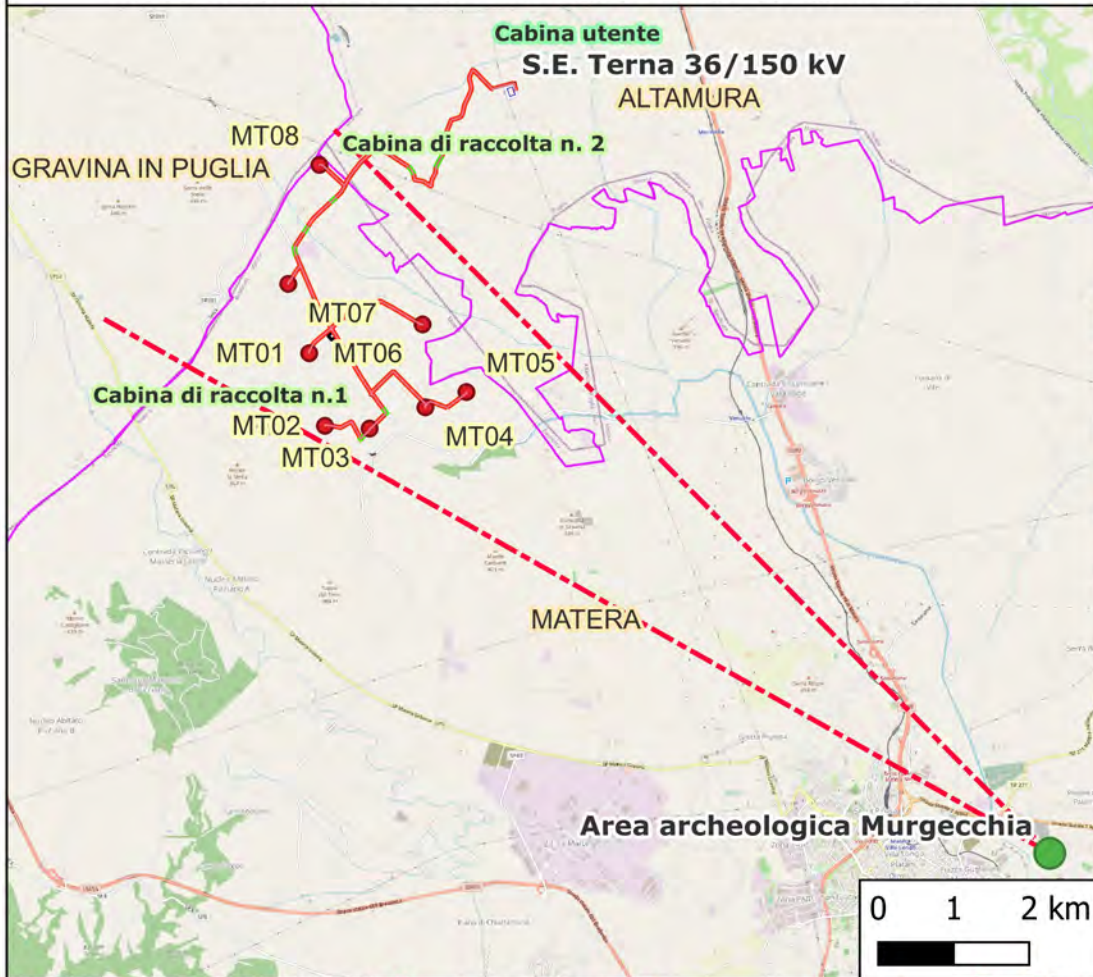


**Legenda**

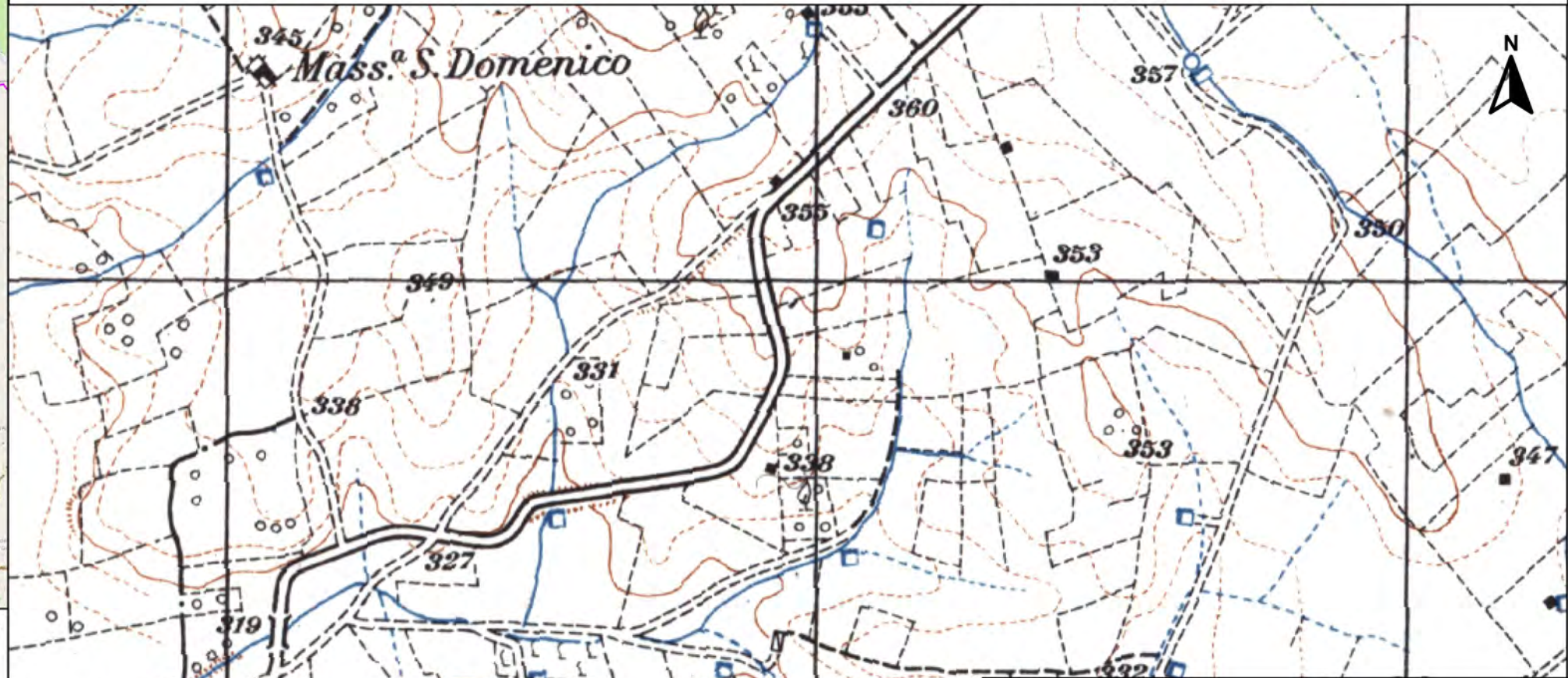
- Area spazzata rotore
- Cavidotto
- Confini Comunali
- Piazzole permanenti
- Piazzole temporanee GAMESA
- Allargamenti temporanei fase di cantiere
- Strade da adeguare
- S.E. Terna da realizzare
- Area brecciata di servizio
- Area recintata SE. 36/150 kV
- Strada di accesso S.E.
- Strade permanenti
- Tratti in TOC
- WTG
- Punti scatto
- 



**INQUADRAMENTO PANORAMICO SU BASE OPEN STREET MAPS DEL PUNTO DI PRESA E DEL CONO VISIVO IN SCALA 1:100.000**



**UBICAZIONE DEL PUNTO DI PRESA E DELL'ANGOLO DI VISUALE DEL FOTOINSERIMENTO SU BASE IGM IN SCALA 1:10.000  
PUNTO DI SCATTO: AREA ARCHEOLOGICA MURGECCHIA**



**Legenda**

- Angolo di visuale  
- - -
- Punti scatto  
●
- WTG
- Area spazzata rotore
- ▨ Area temporanea di cantiere
- ▧ Cabine Sezionamento
- Cavidotto
- Confini Comunali
- Fondazioni
- Piazzole permanenti
- Piazzole temporanee GAMESA
- Allargamenti temporanei fase di cantiere
- S.E. Terna da realizzare
- Area brecciata di servizio
- ▨ Area recintata SE. 36/150 kV
- Strada di accesso S.E.
- Strade da adeguare
- Strade permanenti
- Tratti in TOC

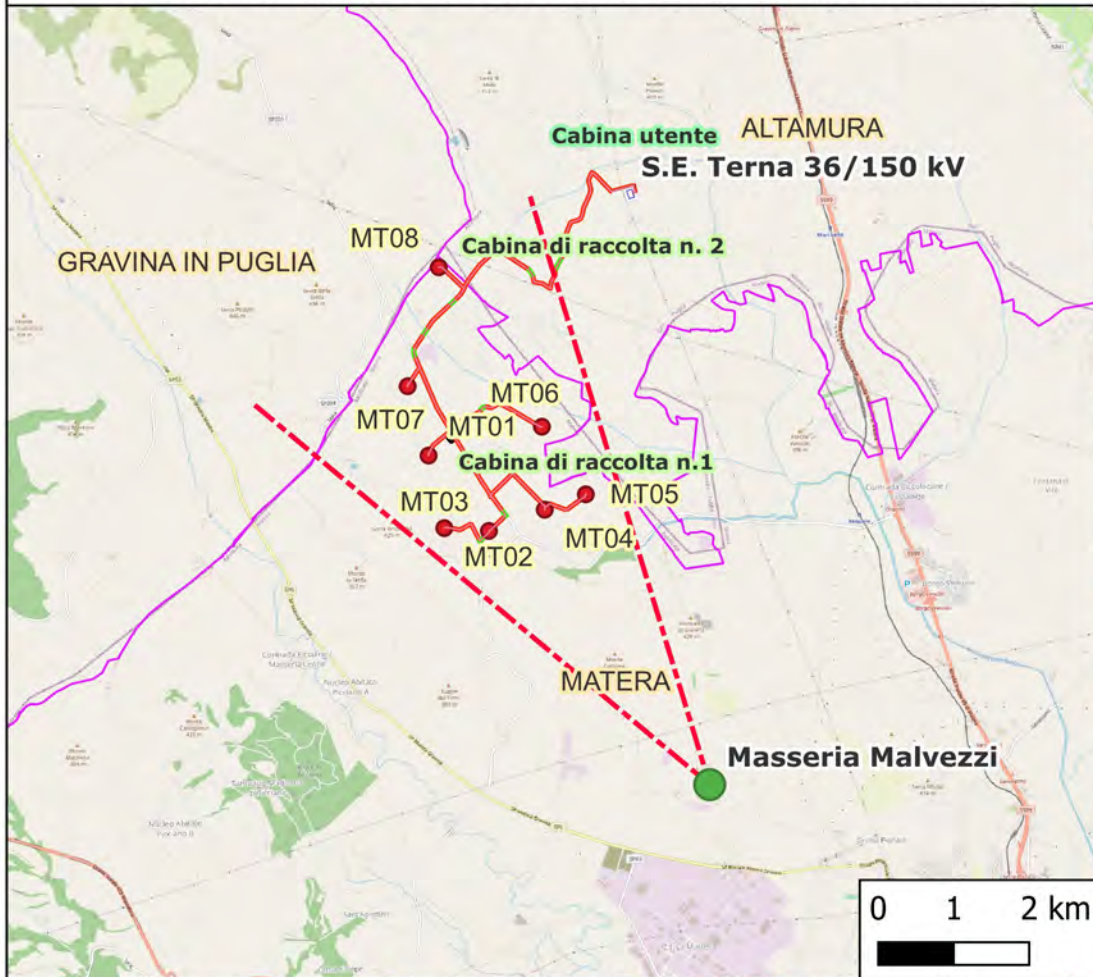
## VISTA ANTE OPERAM DAL PUNTO DI PRESA DA AREA ARCHEOLOGICA MURGECCHIA



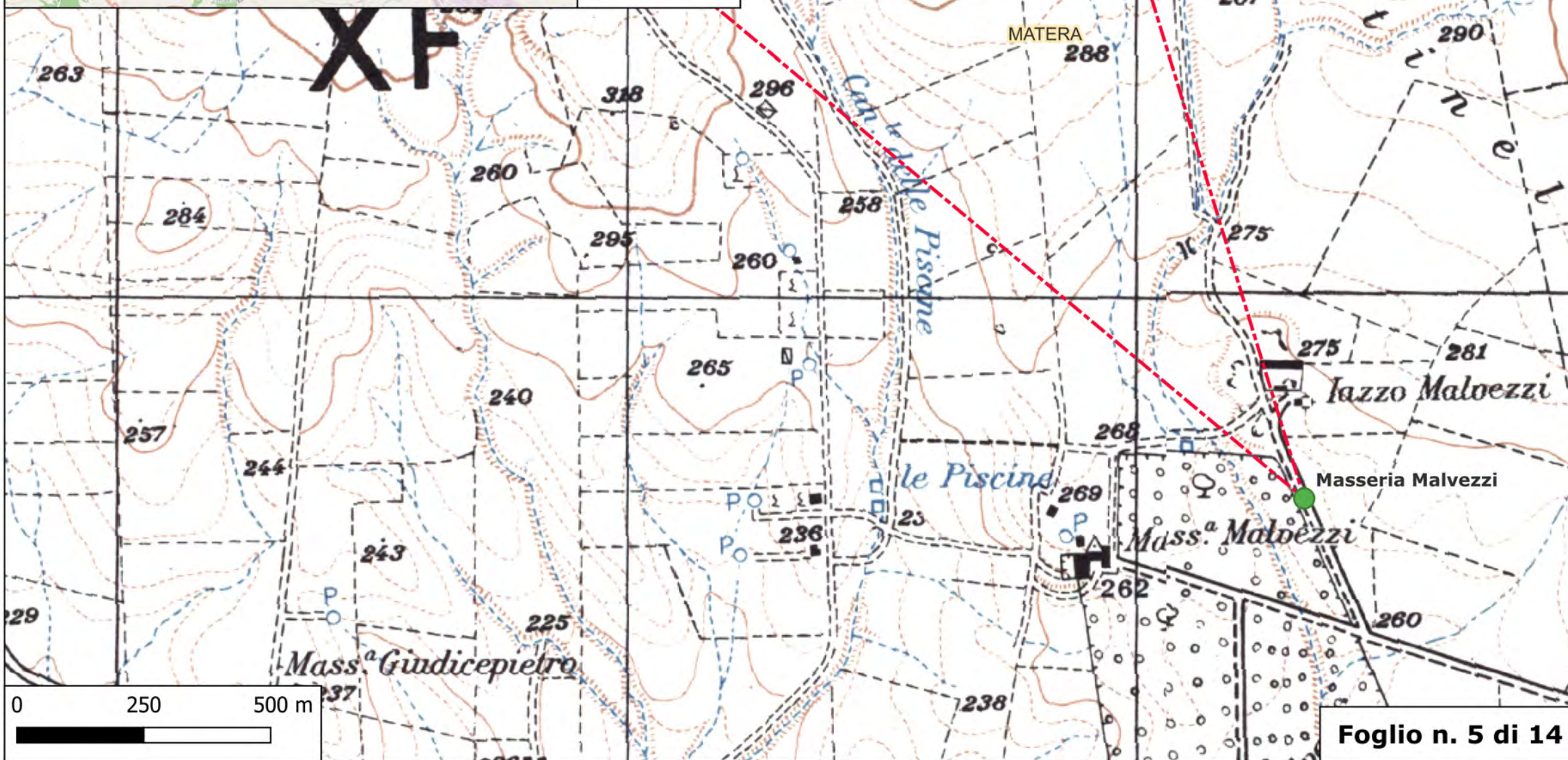
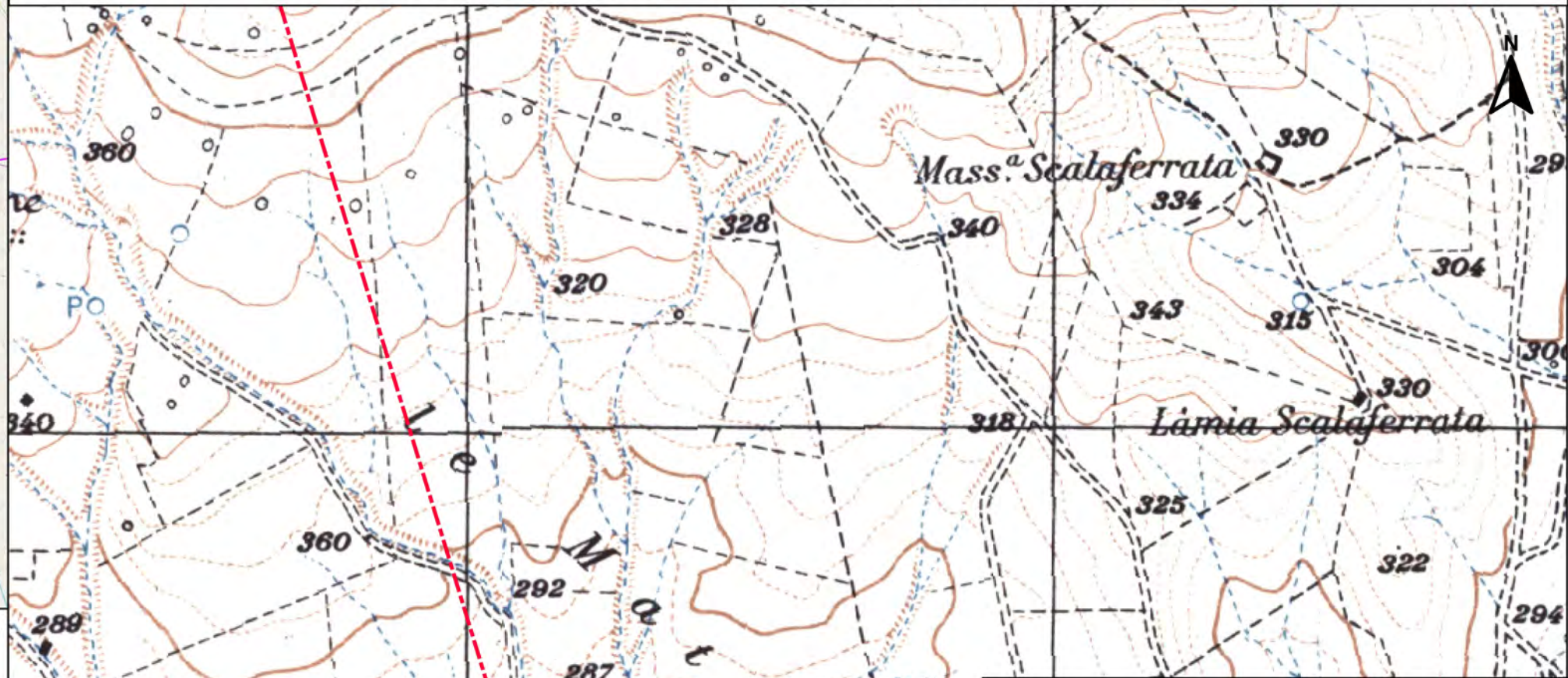
## VISTA POST OPERAM DAL PUNTO DI PRESA DA AREA ARCHEOLOGICA MURGECCHIA



**INQUADRAMENTO PANORAMICO SU BASE OPEN STREET MAPS DEL PUNTO DI PRESA E DEL CONO VISIVO IN SCALA 1:100.000**



**UBICAZIONE DEL PUNTO DI PRESA E DELL'ANGOLO DI VISUALE DEL FOTOINSERIMENTO SU BASE IGM IN SCALA 1:10.000**  
**PUNTO DI SCATTO: MASSERIA MALVEZZI**



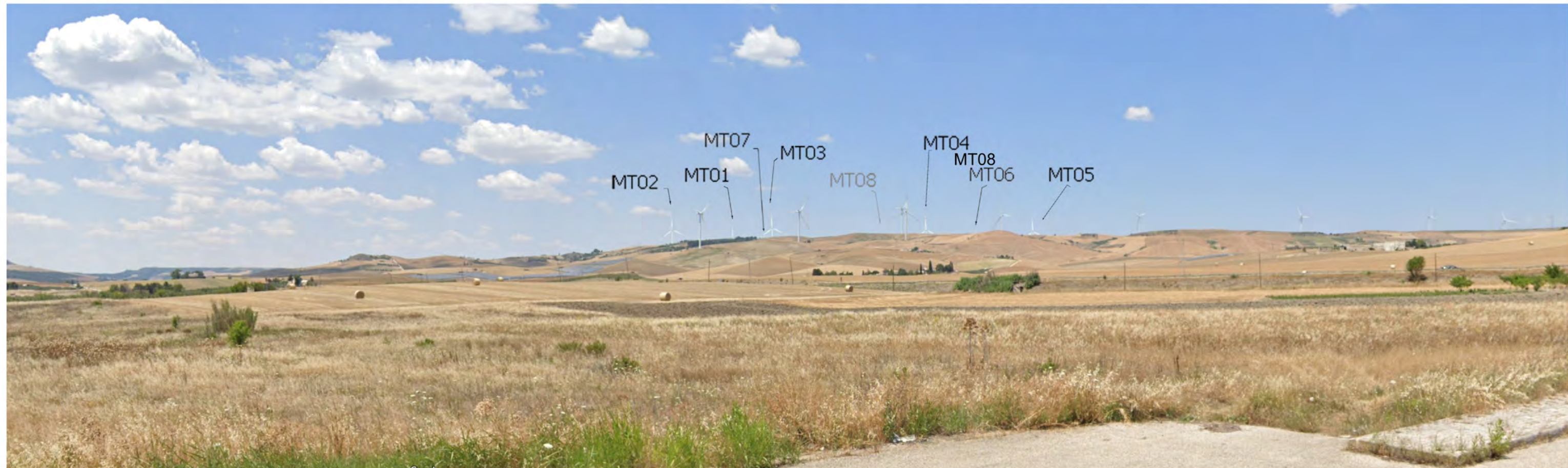
**Legenda**

- Angolo di visuale  
- - -
- Punti scatto  
●
- WTG  
●
- Area spazzata rotore  
□
- Area temporanea di cantiere  
▨
- Cabine Sezionamento  
▩
- Cavidotto  
—
- Confini Comunali  
□
- Fondazioni  
■
- Piazzole permanenti  
■
- Piazzole temporanee GAMESA  
■
- Allargamenti temporanei fase di cantiere  
■
- S.E. Terna da realizzare  
■
- Area brecciata di servizio  
■
- Area recintata SE. 36/150 kV  
▨
- Strada di accesso S.E.  
■
- Strade da adeguare  
■
- Strade permanenti  
■
- Tratti in TOC  
—

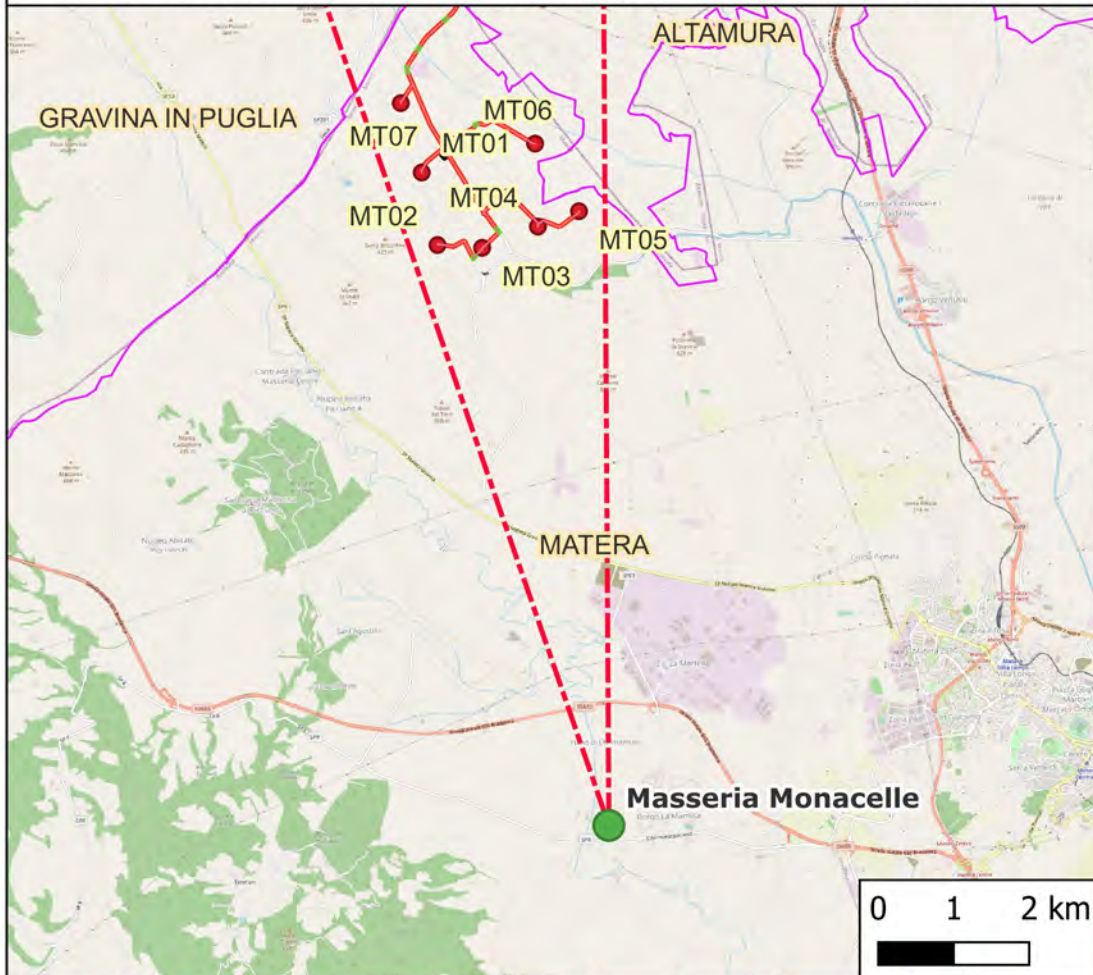
**VISTA ANTE OPERAM DAL PUNTO DI PRESA DI MASSERIA MALVEZZI**



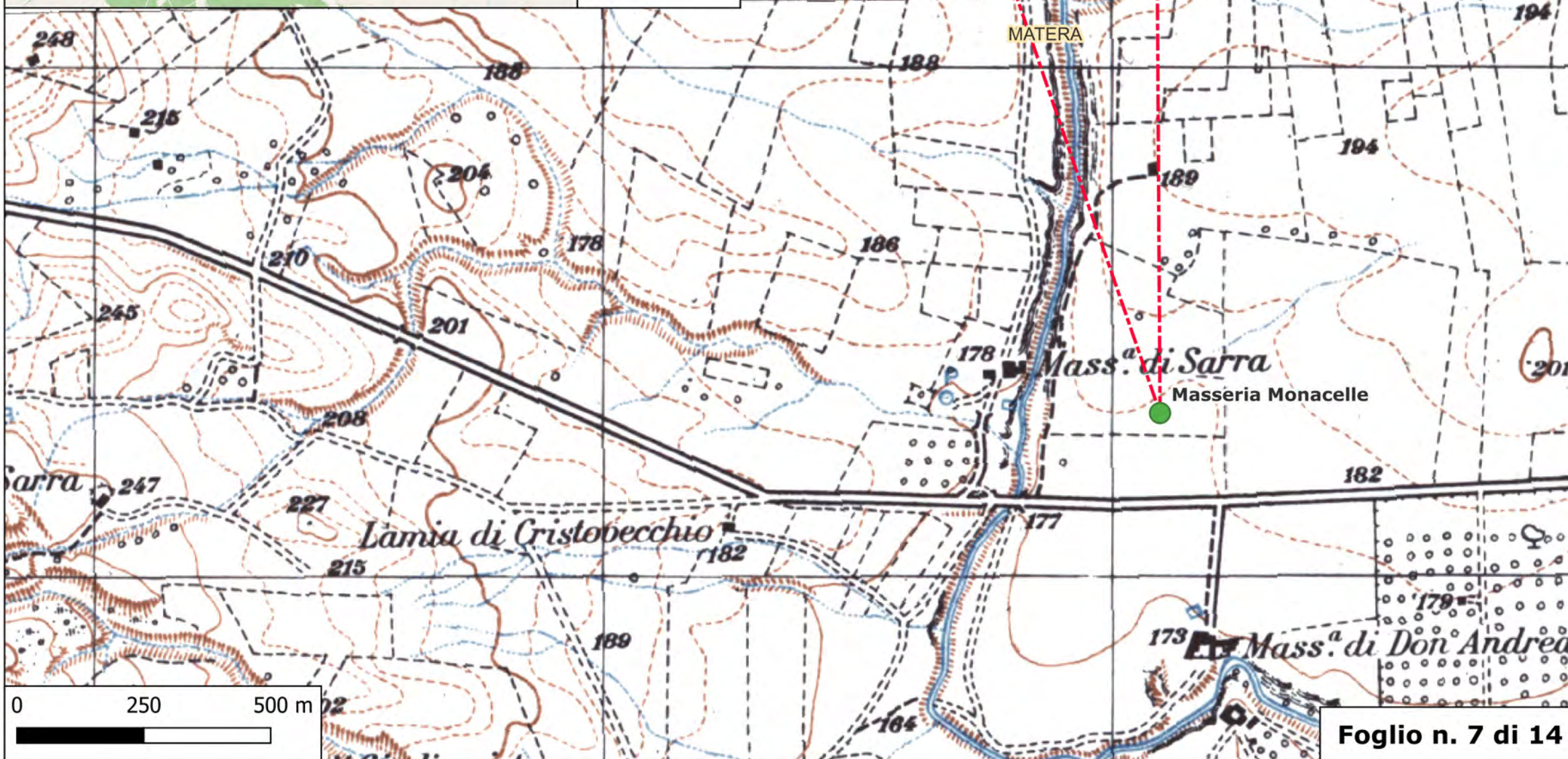
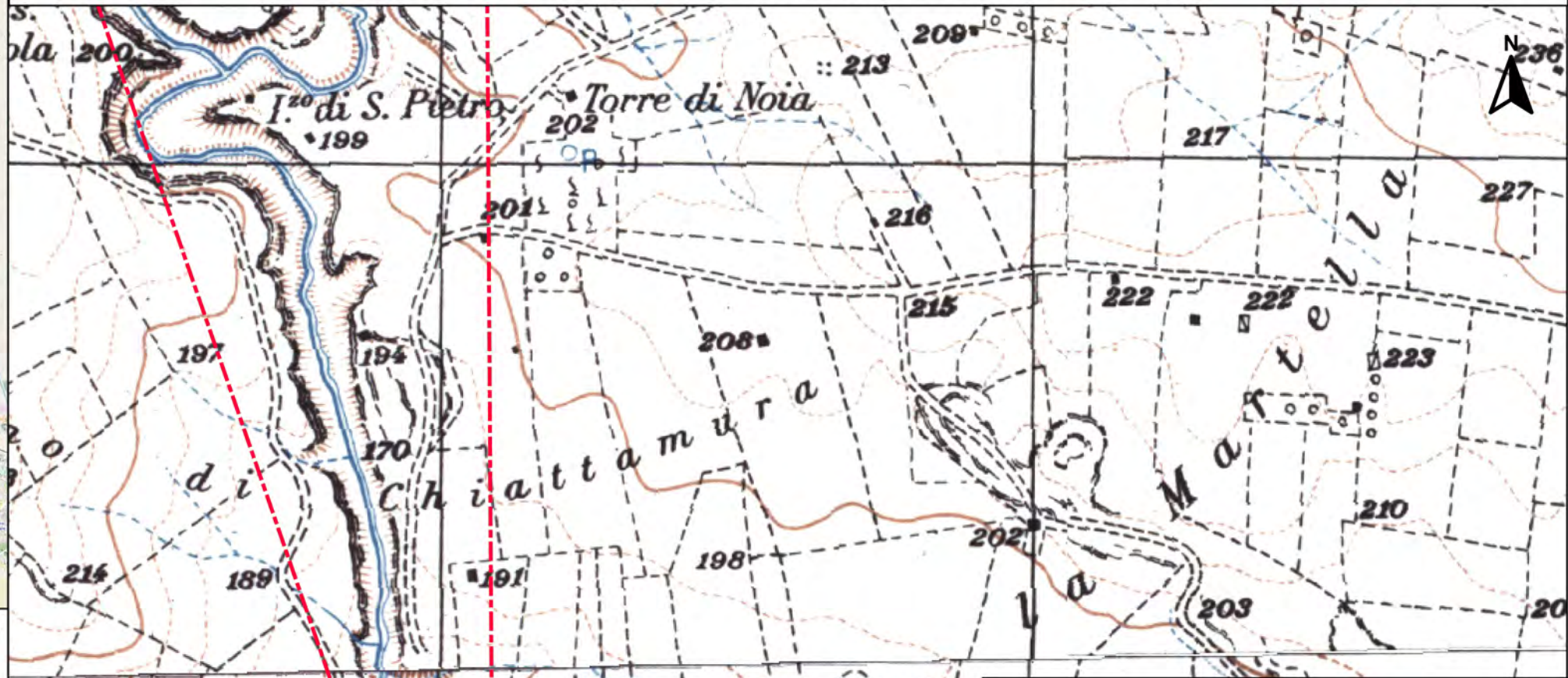
**VISTA POST OPERAM DAL PUNTO DI PRESA DI MASSERIA MALVEZZI**



**INQUADRAMENTO PANORAMICO SU BASE OPEN STREET MAPS DEL PUNTO DI PRESA E DEL CONO VISIVO IN SCALA 1:100.000**



**UBICAZIONE DEL PUNTO DI PRESA E DELL'ANGOLO DI VISUALE DEL FOTOINSERIMENTO SU BASE IGM IN SCALA 1:10.000  
PUNTO DI SCATTO: MASSERIA MONACELLE**



**Legenda**

- Angolo di visuale  
- - -
- Punti scatto  
●
- WTG
- Area spazzata rotore
- ▨ Area temporanea di cantiere
- ▧ Cabine Sezionamento
- Cavidotto
- Confini Comunali
- Fondazioni
- Piazzole permanenti
- Piazzole temporanee GAMESA
- Allargamenti temporanei fase di cantiere
- S.E. Terna da realizzare
- Area brecciata di servizio
- ▨ Area recintata SE. 36/150 kV
- Strada di accesso S.E.
- Strade da adeguare
- Strade permanenti
- Tratti in TOC

## VISTA ANTE OPERAM DAL PUNTO DI PRESA DI MASSERIA MONACELLE

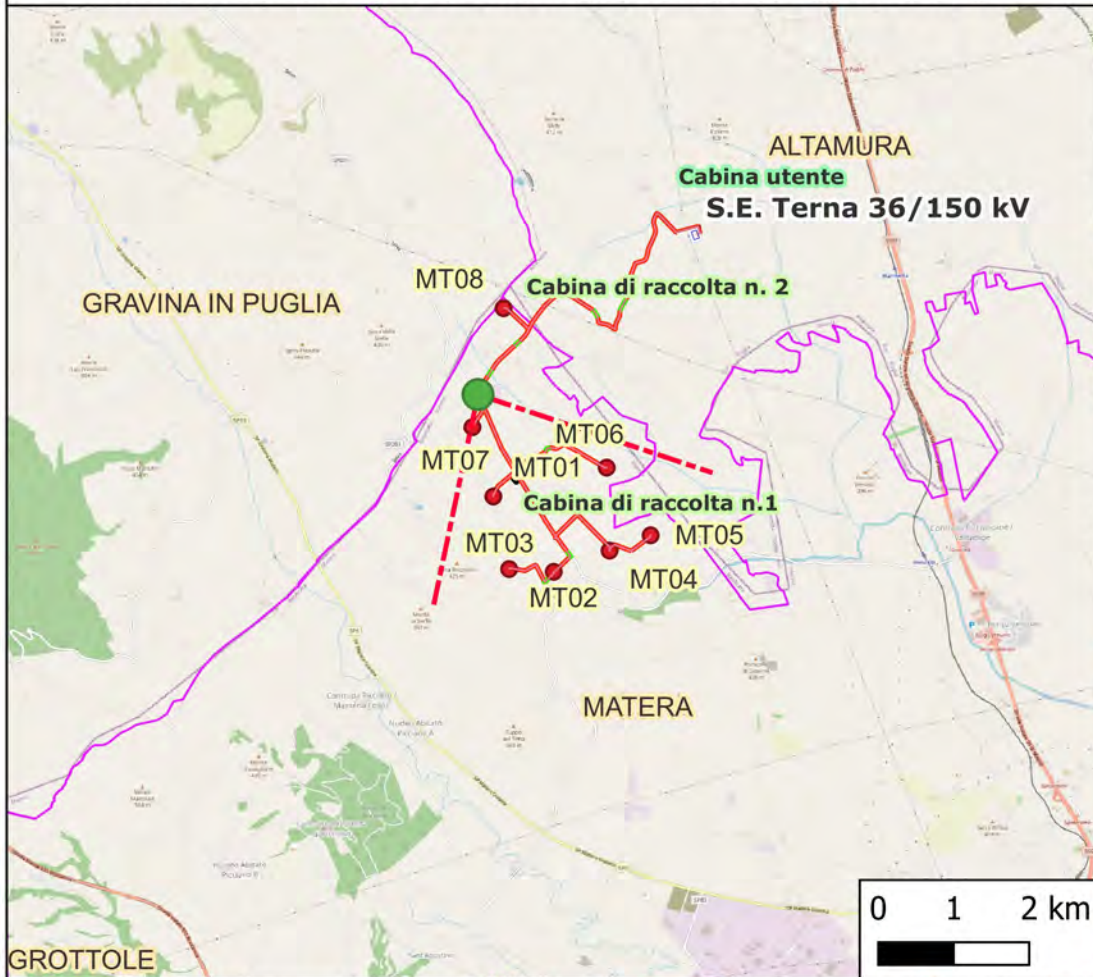


## VISTA POST OPERAM DAL PUNTO DI PRESA DI MASSERIA MONACELLE

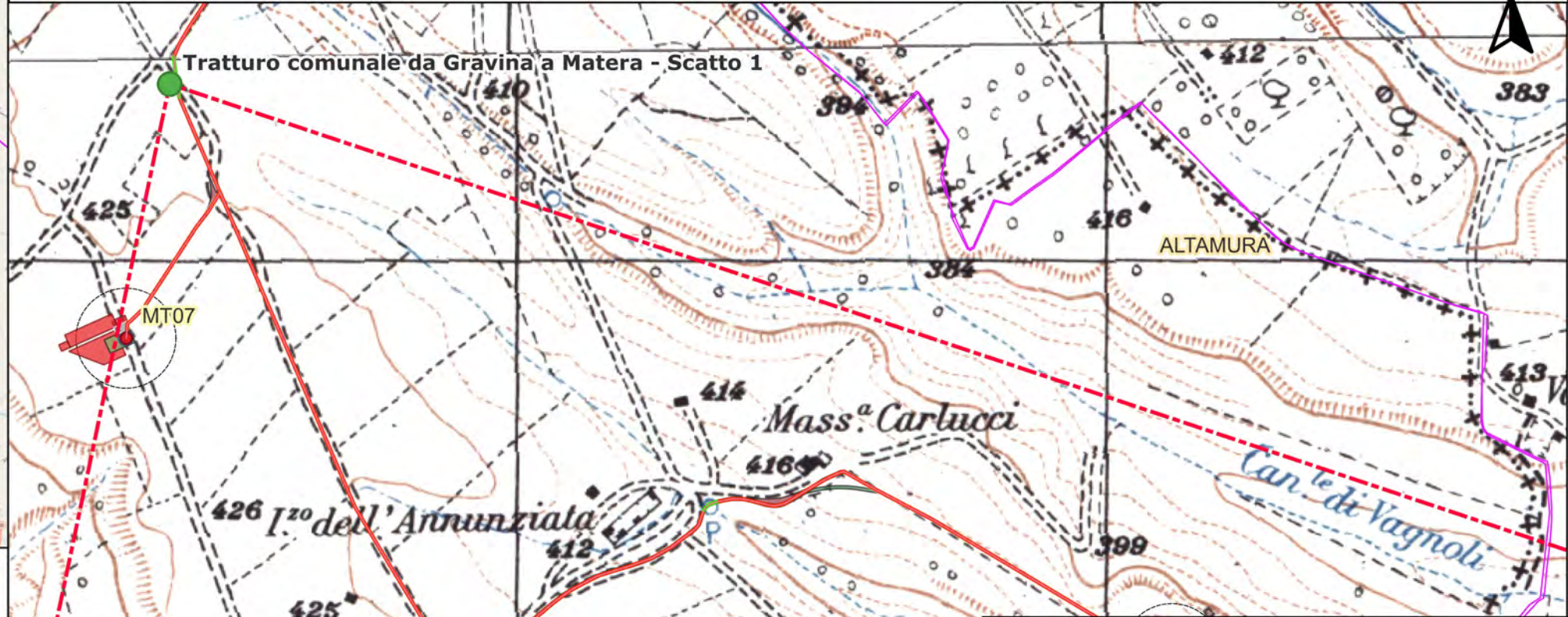




INQUADRAMENTO PANORAMICO SU BASE OPEN STREET MAPS DEL PUNTO DI PRESA E DEL CONO VISIVO IN SCALA 1:100.000



**UBICAZIONE DEL PUNTO DI PRESA E DELL'ANGOLO DI VISUALE DEL FOTOINSERIMENTO SU BASE IGM IN SCALA 1:10.000**  
**PUNTO DI SCATTO: TRATTURO COMUNALE GRAVINA-MATERA - PUNTO SCATTO N.1**



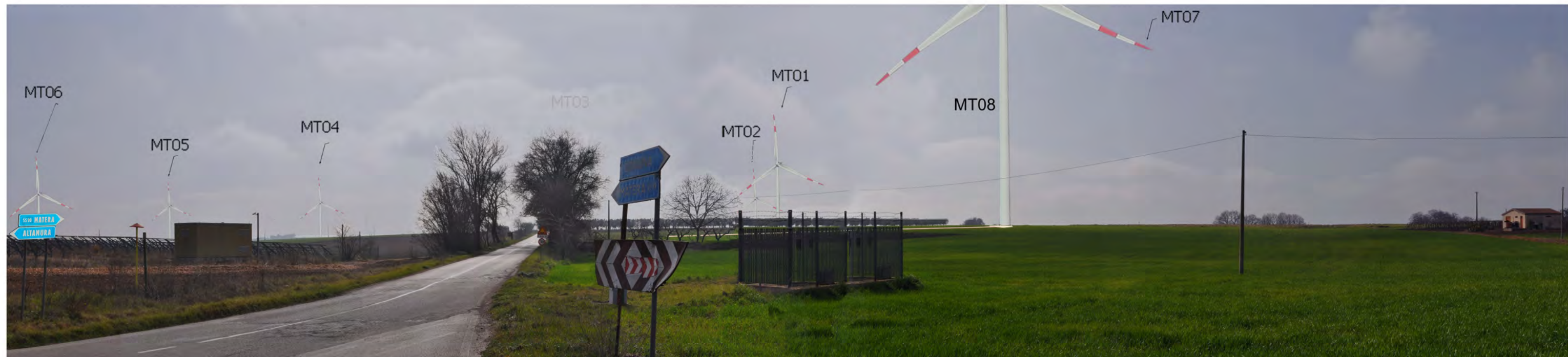
**Legenda**

- Angolo di visuale
- 
- Punti scatto
- 
- WTG
- Area spazzata rotore
- ▣ Area temporanea di cantiere
- ▤ Cabine Sezionamento
- Cavidotto
- ▭ Confini Comunali
- ▭ Fondazioni
- ▭ Piazzole permanenti
- ▭ Piazzole temporanee GAMESA
- ▭ Allargamenti temporanei fase di cantiere
- S.E. Terna da realizzare
- ▭ Area brecciata di servizio
- ▭ Area recintata SE. 36/150 kV
- ▭ Strada di accesso S.E.
- ▭ Strade da adeguare
- ▭ Strade permanenti
- Tratti in TOC

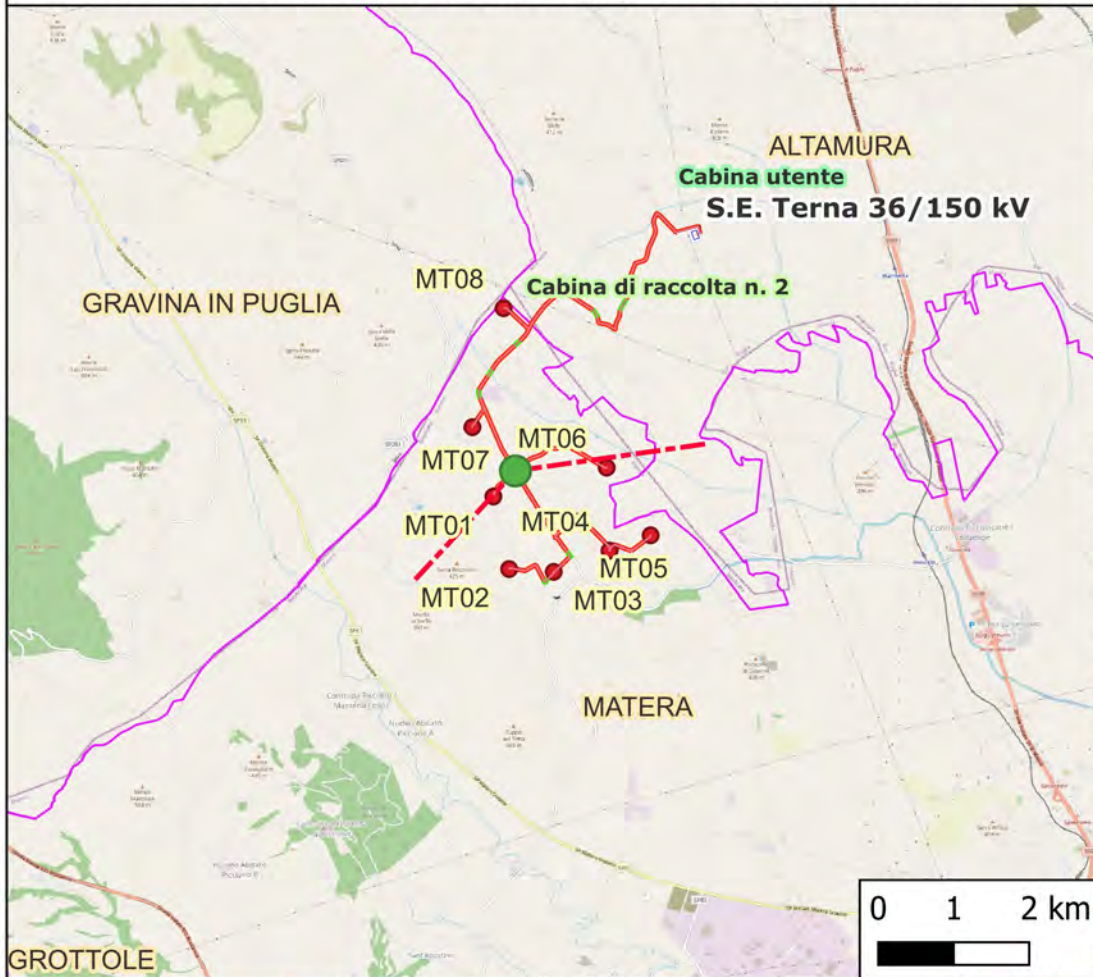
**VISTA ANTE OPERAM DAL PUNTO DI PRESA DEL TRATTURO COMUNALE GRAVINA-MATERA - PUNTO DI SCATTO N. 1**



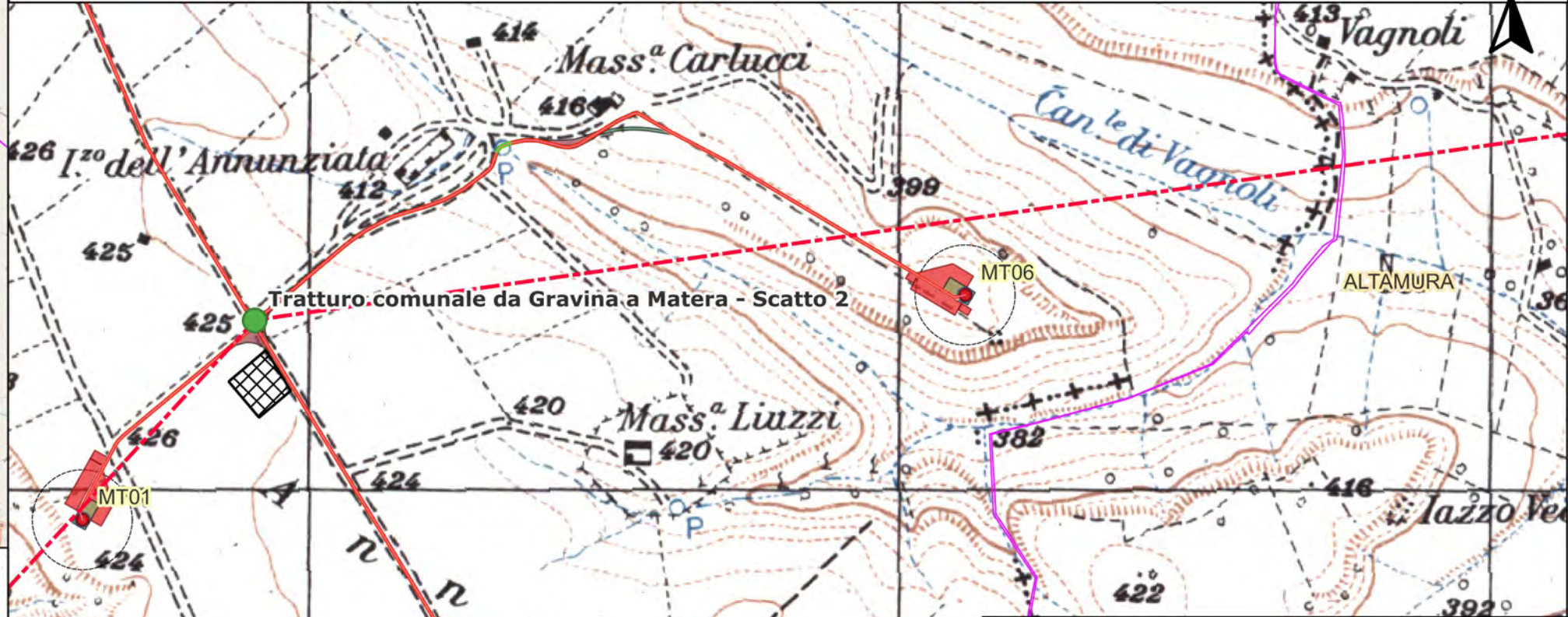
**VISTA POST OPERAM DAL PUNTO DI PRESA DEL TRATTURO COMUNALE GRAVINA-MATERA - PUNTO DI SCATTO N. 1**



INQUADRAMENTO PANORAMICO SU BASE OPEN STREET MAPS DEL PUNTO DI PRESA E DEL CONO VISIVO IN SCALA 1:100.000



**UBICAZIONE DEL PUNTO DI PRESA E DELL'ANGOLO DI VISUALE DEL FOTOINSERIMENTO SU BASE IGM IN SCALA 1:10.000**  
**PUNTO DI SCATTO: TRATTURO COMUNALE GRAVINA-MATERA - PUNTO SCATTO N.2**



**Legenda**

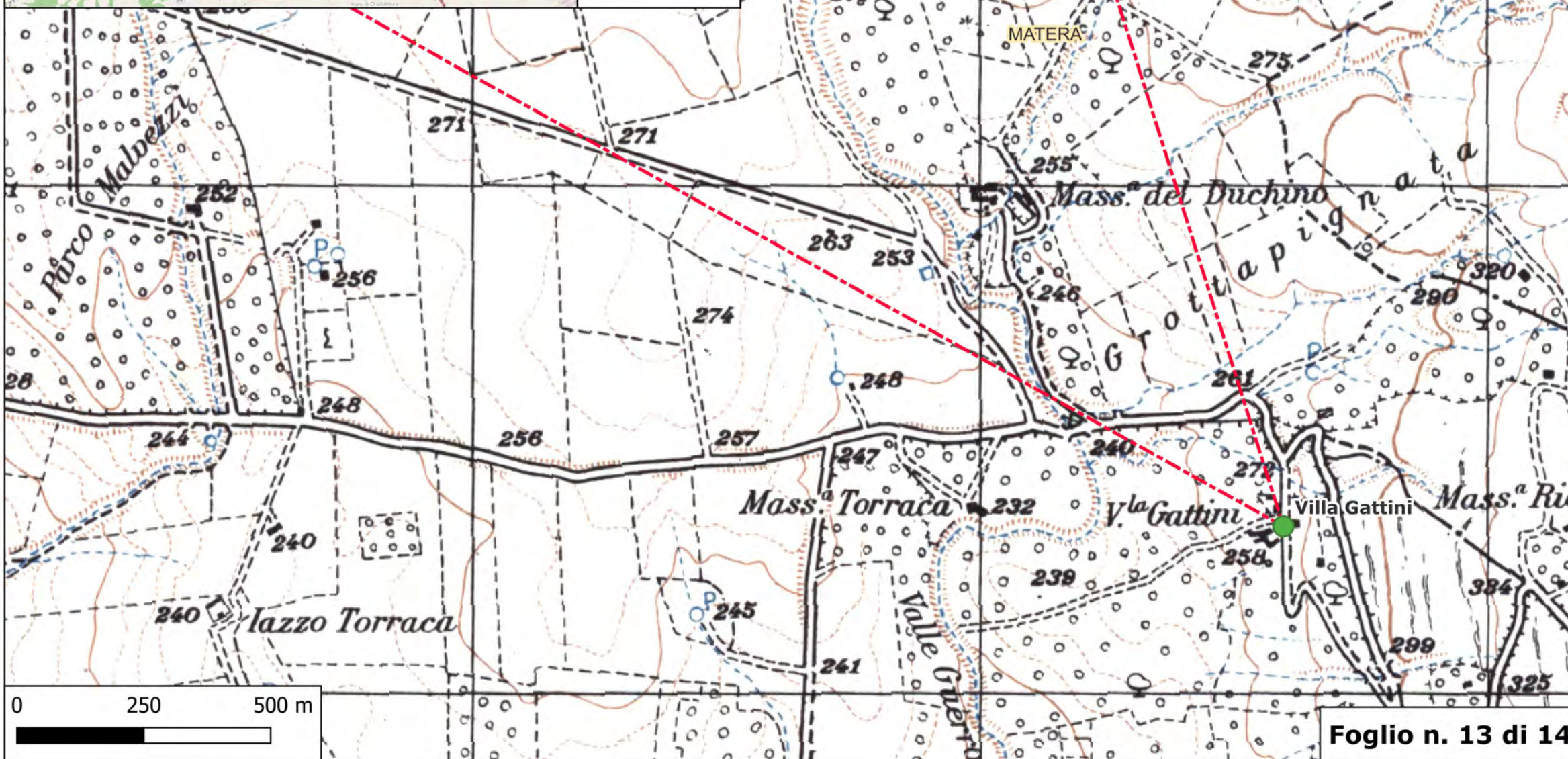
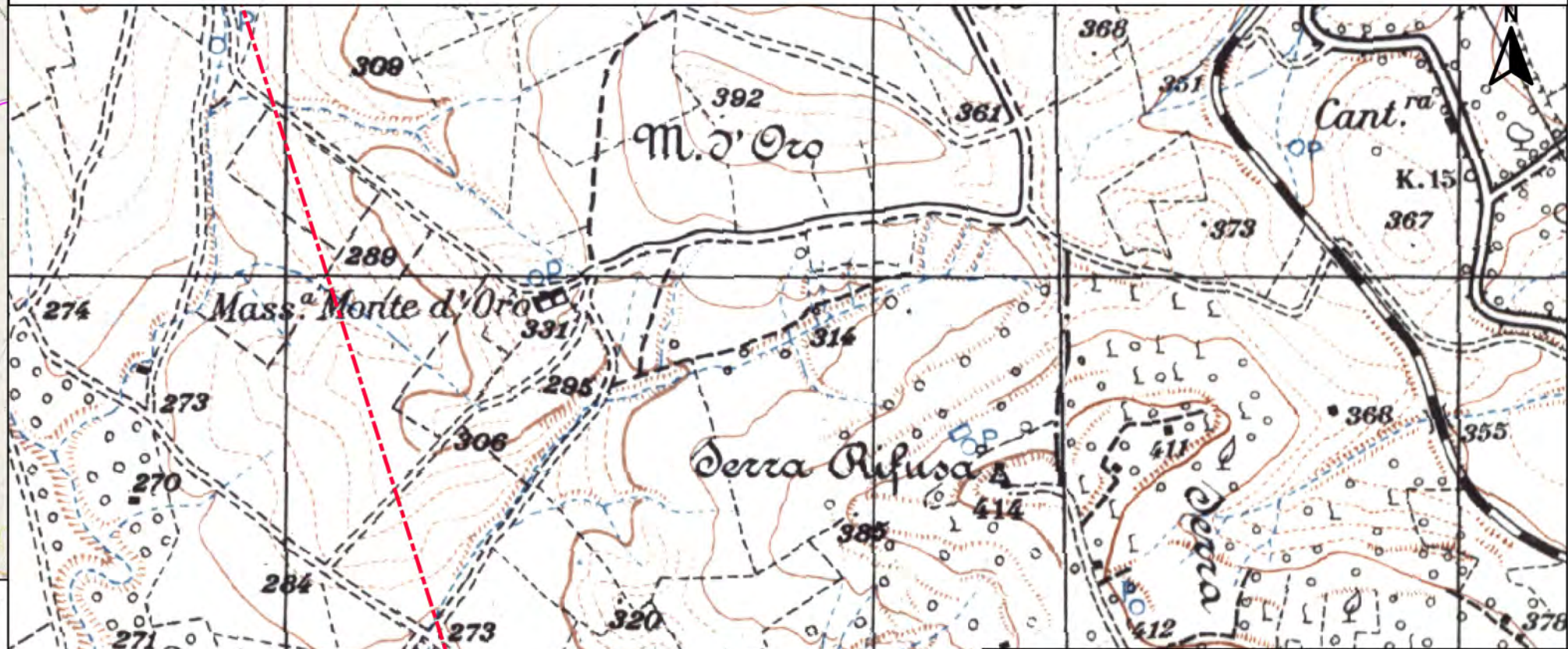
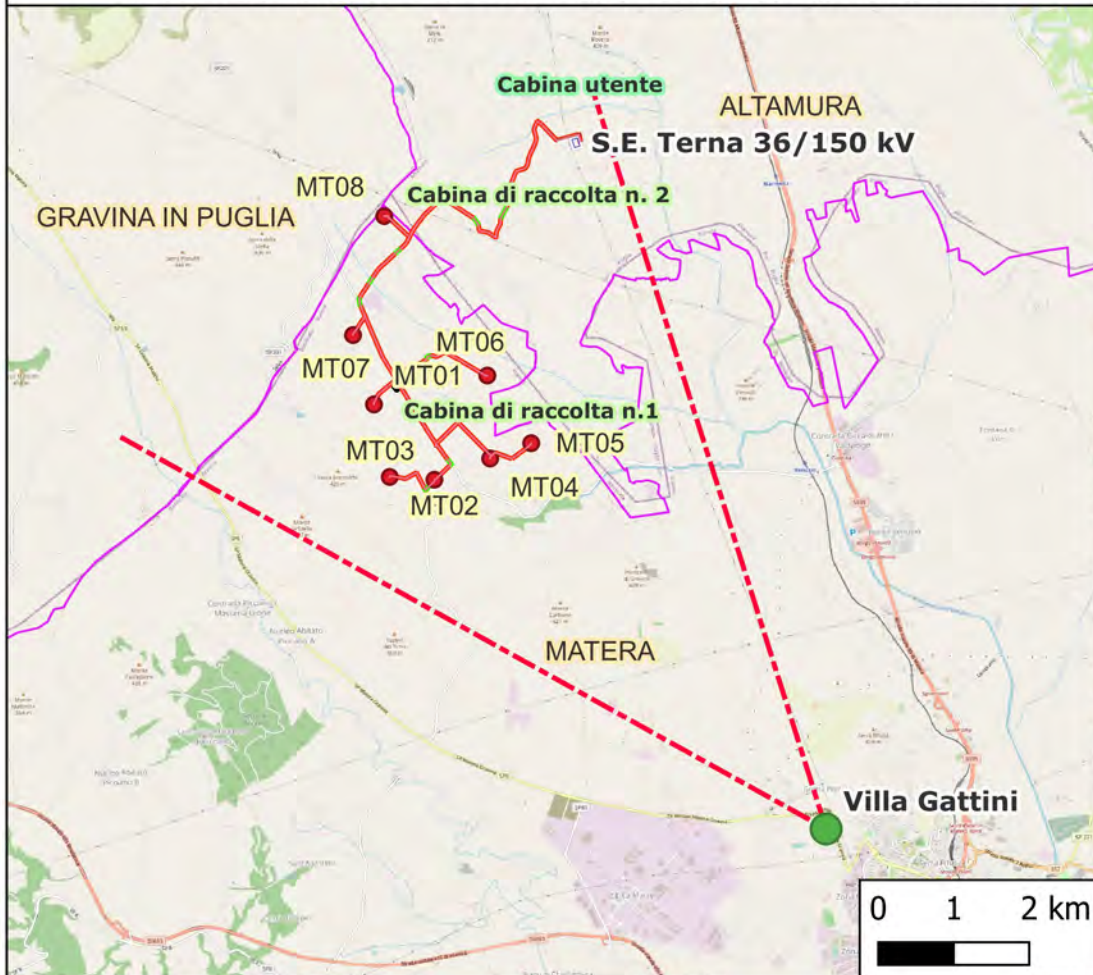
- Angolo di visuale
- 
- Punti scatto
- 
- WTG
- Area spazzata rotore
- ▣ Area temporanea di cantiere
- ▤ Cabine Sezionamento
- Cavidotto
- ▭ Confini Comunali
- Fondazioni
- Piazzole permanenti
- Piazzole temporanee GAMESA
- Allargamenti temporanei fase di cantiere
- S.E. Terna da realizzare
- Area brecciata di servizio
- ▣ Area recintata SE. 36/150 kV
- Strada di accesso S.E.
- Strade da adeguare
- Strade permanenti
- Tratti in TOC

**VISTA ANTE OPERAM DAL PUNTO DI PRESA DEL TRATTURO COMUNALE GRAVINA-MATERA - PUNTO DI SCATTO N. 2**



**VISTA POST OPERAM DAL PUNTO DI PRESA DEL TRATTURO COMUNALE GRAVINA-MATERA - PUNTO DI SCATTO N. 2**





**Legenda**

- Angolo di visuale
- 
- Punti scatto
- WTG
- Area spazzata rotore
- ▨ Area temporanea di cantiere
- ▧ Cabine Sezionamento
- Cavidotto
- ▭ Confini Comunali
- Fondazioni
- Piazzole permanenti
- Piazzole temporanee GAMESA
- Allargamenti temporanei fase di cantiere
- S.E. Terna da realizzare
- Area brecciata di servizio
- ▨ Area recintata SE. 36/150 kV
- Strada di accesso S.E.
- Strade da adeguare
- Strade permanenti
- Tratti in TOC

**VISTA ANTE OPERAM DAL PUNTO DI PRESA DI VILLA GATTINI**



**VISTA POST OPERAM DAL PUNTO DI PRESA DI VILLA GATTINI**

