

REGIONE PUGLIA



PROVINCIA DI TARANTO



COMUNE DI LATERZA



Denominazione impianto:

VIGLIONE E MASSERIA RODOGNA

Ubicazione:

Comune di Laterza (TA)
Località "Viglione e Masseria Rodogna"

Foglio: 4/17/18/19/27

Particelle: varie

PROGETTO DEFINITIVO

per la realizzazione di un impianto agrovoltaiico da ubicare in agro del comune di Laterza (TA) in località "Viglione e Masseria Rodogna", potenza nominale pari a 109,22782 MW in DC e potenza in immissione pari a 99 MW in AC, e delle relative opere di connessione alla RTN ricadenti nei comuni di Laterza (TA), Santeramo in Colle (BA) e Matera (MT).

PROPONENTE



GIT LATERZA S.r.l.
Roma (RM) Via della Mercede 11 - CAP 00187
Partita IVA: 15278411002
Indirizzo PEC: gjt.laterza@legalmail.it

ELABORATO

Reportage Fotografico

Tav. n°

13AP1.2

Scala

Aggiornamenti	Numero	Data	Motivo	Eseguito	Verificato	Approvato
	Rev 0	Febbraio 2022	Istanza per l'avvio del procedimento di rilascio del provvedimento di VIA nell'ambito del Provvedimento Unico in materia Ambientale ai sensi dell'art.27 del D.Lgs.152/2006 e ss.mm.ii.			

PROGETTAZIONE

Dott. Ing. SAVERIO GRAMEGNA
Via Caduti di Nassiriya n. 179
70022 Altamura (BA)
Ordine degli Ingegneri di Bari n. 8443
PEC: saverio.gramegna@ingpec.eu
Cell: 3286812690



IL TECNICO

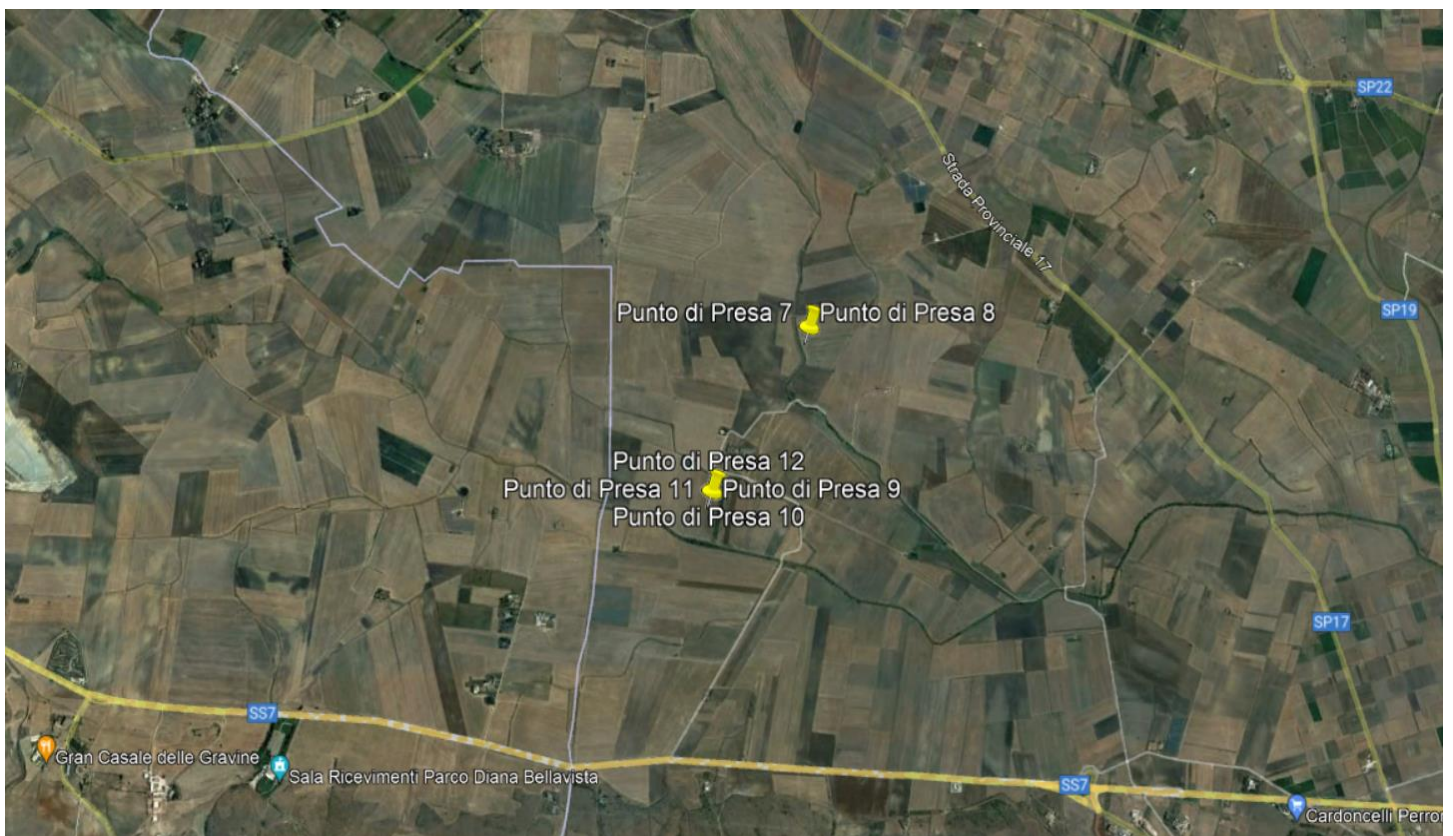
Dott. Ing. SAVERIO GRAMEGNA
Via Caduti di Nassiriya n. 179
70022 Altamura (BA)
Ordine degli Ingegneri di Bari n. 8443
PEC: saverio.gramegna@ingpec.eu
Cell: 3286812690



Spazio riservato agli Enti

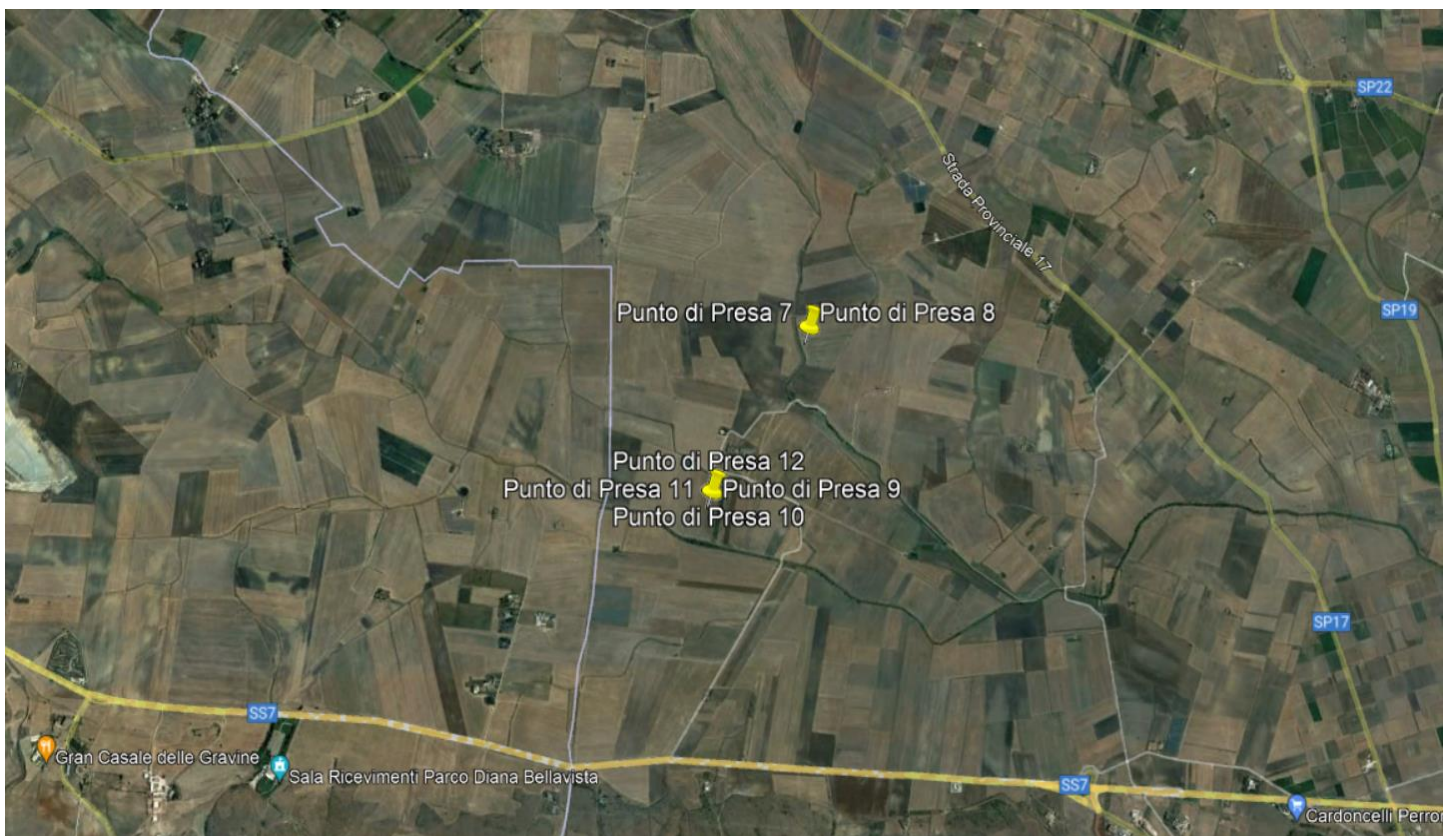
REPORTAGE FOTOGRAFICO

Individuazione sito Agrovoltaiico attraverso Punti di Presa



REPORTAGE FOTOGRAFICO

Individuazione sito Agrovoltaiico attraverso Punti di Presa





Punto di Presa 1

Coordinate: 40° 43' 9,825 N - 16° 45' 27,982 E



Punto di Presa 2

Coordinate: 40° 43' 13,928 N - 16° 45' 35,416 E



Punto di Presa 3

Coordinate: 40° 43' 13,92 N - 16° 45' 35,417 E



Punto di Presa 4

Coordinate: 40° 43' 9,835 N - 16° 45' 27,963 E



Punto di Presa 5

Coordinate: 40° 43' 13,917 N - 16° 45' 35,417 E



Punto di Presa 6

Coordinate: 40° 43' 9,817 N - 16° 45' 27,972 E



Punto di Presa 7

Coordinate: 40° 41' 0,135 N - 16° 44' 23,364 E



Punto di Presa 8

Coordinate: 40° 41' 0,139 N - 16° 44' 23,375 E



Punto di Presa 9

Coordinate: 40° 40' 32,957 N - 16° 43' 55,27 E



Punto di Presa 10

Coordinate: 40° 40' 32,955 N - 16° 43' 55,255 E



Punto di Presa 11

Coordinate: 40° 40' 32,955 N - 16° 43' 55,255 E



Punto di Presa 12

Coordinate: 40° 40' 32,964 N - 16° 43' 55,243 E



Il Tecnico: Ing. Saverio Gramegna



Punto di Presa 1

Coordinate: 40° 43' 9,825 N - 16° 45' 27,982 E



Punto di Presa 2

Coordinate: 40° 43' 13,928 N - 16° 45' 35,416 E



Punto di Presa 3

Coordinate: 40° 43' 13,92 N - 16° 45' 35,417 E



Punto di Presa 4

Coordinate: 40° 43' 9,835 N - 16° 45' 27,963 E



Punto di Presa 5

Coordinate: 40° 43' 13,917 N - 16° 45' 35,417 E



Punto di Presa 6

Coordinate: 40° 43' 9,817 N - 16° 45' 27,972 E



Punto di Presa 7

Coordinate: 40° 41' 0,135 N - 16° 44' 23,364 E



Punto di Presa 8

Coordinate: 40° 41' 0,139 N - 16° 44' 23,375 E



Punto di Presa 9

Coordinate: 40° 40' 32,957 N - 16° 43' 55,27 E



Punto di Presa 10

Coordinate: 40° 40' 32,955 N - 16° 43' 55,255 E



Punto di Presa 11

Coordinate: 40° 40' 32,955 N - 16° 43' 55,255 E



Punto di Presa 12

Coordinate: 40° 40' 32,964 N - 16° 43' 55,243 E

Fotoinserti



Punto di Presa 1

Coordinate: 40° 43' 9,825 N - 16° 45' 27,982 E



Punto di Presa 7

Coordinate: 40° 41' 0,135 N - 16° 44' 23,364 E



Punto di Presa 12

Coordinate: 40° 40' 32,964 N - 16° 43' 55,243 E



Il Tecnico: Ing. Saverio Gramegna