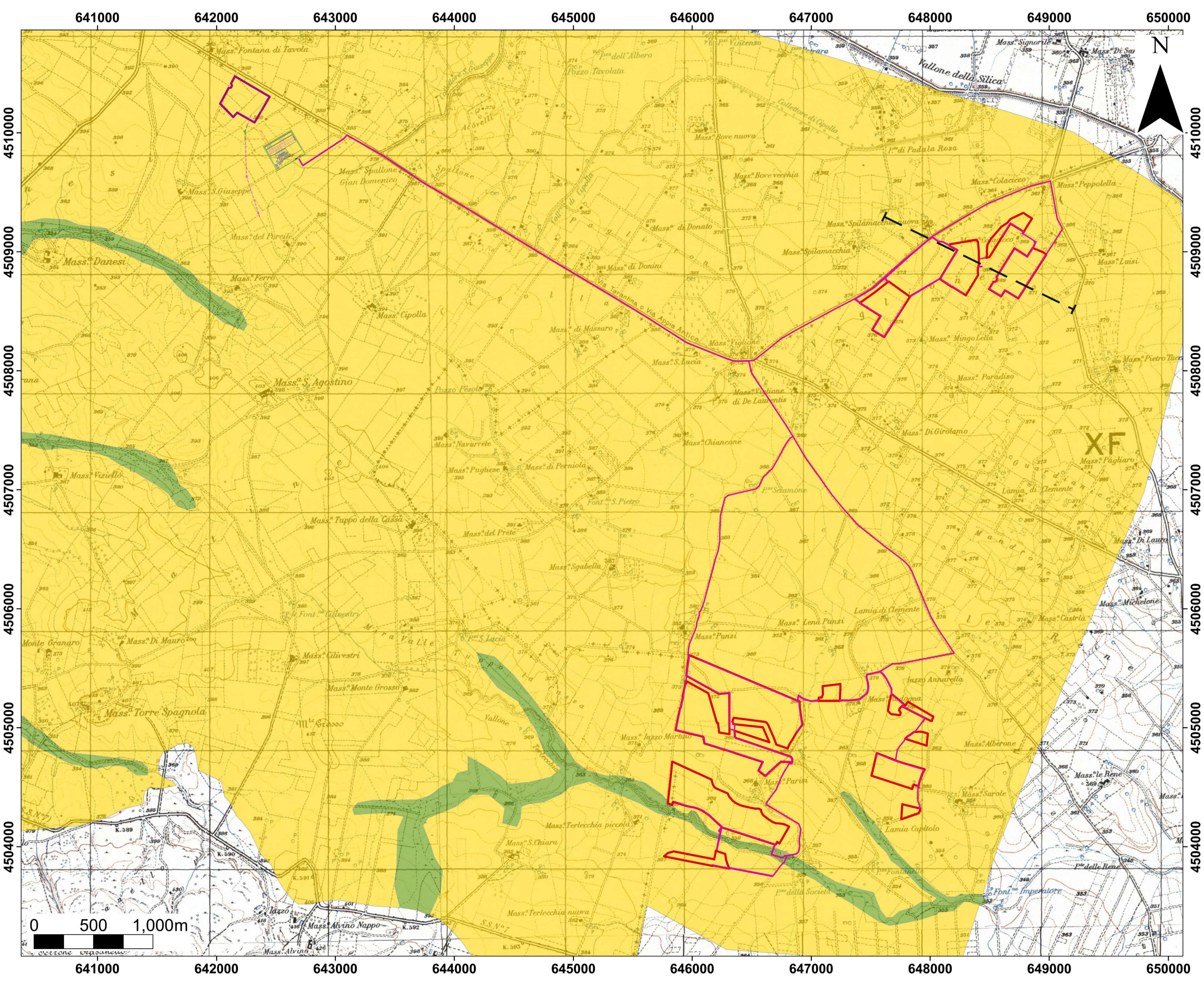


<b>REGIONE PUGLIA</b>	<b>PROVINCIA DI TARANTO</b>	<b>COMUNE DI LATERZA</b>
Denominazione impianto: <b>VIGLIONE E MASSERIA RODOGNA</b>		
Ubicazione: <b>Comune di Laterza (TA)</b> <b>Località "Viglione e Masseria Rodogna"</b>		Foglio: 4/17/18/19/27 Particelle: varie
<b>PROGETTO DEFINITIVO</b>		
per la realizzazione di un impianto agrovoltaico da ubicare in agro del comune di Laterza (TA) in località "Viglione e Masseria Rodogna", potenza nominale pari a 109,22782 MW in DC e potenza in immissione pari a 99 MW in AC, e delle relative opere di connessione alla RTN ricadenti nei comuni di Laterza (TA), Santeramo in Colle (BA) e Matera (MT).		
<b>PROPRONTE</b>  <b>GIT LATERZA S.r.l.</b> Roma (RM) Via della Mercede 11 - CAP 00187 Partita IVA: 15278411002 Indirizzo PEC: git.laterza@legalmat.it		Tav. n° <b>3RGa</b> Scala: 1:25.000
<b>ELABORATO</b>		
<b>Carta Geologica</b>		Tav. n° <b>3RGa</b>
Numero Data Motivo		Eseguito Verificato Approvato
Rev 0 Febbraio 2022 Istanza per l'avvio del procedimento di rilascio del provvedimento di VIA nell'ambito del Provvedimento Unico in materia Ambientale ai sensi dell'art.27 del D.Lgs. 152/2006 e ss.mm.ii.		
Rev 1 Aprile 2023 Variazione procedimento autorizzativo in risposta a nota 0016562 del 06/02/23, in Valutazione di Impatto Ambientale ai sensi dell'art.23 del D. Lgs. 152/2006 e ss.mm.ii., ed aggiornamento progettuale del Piano Tecnico delle Opere di connessione.		
<b>PROGETTAZIONE</b> Dott. Ing. ANTONIO ALFREDO AVALLONE Contrada Lama n. 18 - 75012 Bernalda (MT) Ordine degli Ingegneri di Matera n. 924 PEC: gmgrouser@pec.it Cell: 339 796 8183		Spazio riservato agli Enti
<b>IL TECNICO</b> Dott. Geol. Laurita Salvatore Via Valle di Todaro, 63/G 85100 - Potenza e-mail: salvalaurita@gmail.com PEC: salvalaurita@epap.sicurezzaepostale.it		



**Legenda**

- Alluvioni attuali e recenti, costituite da ghiaie eterometriche sciolte in abbondante matrice sabbiosa
- DEPOSITI DI AVANFOSSA (Pleistocene inferiore)**
- Depositi limosi e limoso-argilloso di colore grigio-azzurro di origine marina
- Traccia di sezione litotecnica
- Ubicazione dell'impianto fotovoltaico
- cavidotto
- Cabina

Tutti i diritti sono riservati, la riproduzione anche parziale del disegno è vietata.