



REGIONE BASILICATA
 PROVINCIA DI MATERA
 COMUNE DI GROTTOLE



AUTORIZZAZIONE UNICA EX D.Lgs 387/2003

INSTALLAZIONE DI UN IMPIANTO DI PRODUZIONE DI ENERGIA DA FONTE SOLARE DENOMINATO "GROTTOLE 3" DI POTENZA IN IMMISSIONE PARI A 20.000,00 kW E POTENZA DI PICCO PARI A 19.996,99 kW

Codice pratica: 202100420



Codice elaborato

Commessa	Livello prog.	Tip.	Progressivo
SE220	PD	D	056_rev

DATA	SCALA
Ottobre 2022	-

Titolo elaborato

A.13.a.4-Carta dell'intervisibilità

REVISIONI

REV.	DATA	DESCRIZIONE	ESEGUITO	VERIFICATO	APPROVATO
01	Aprile 2023	Integrazione volontaria			

Progettazione:



STUDIO ENERGY SRL
 Via delle Comunicazioni snc
 75100 Matera
 C/F. e PIVA 01175590775

Tecnici:

Coordinatore:
Geol. Roberto Tommaselli

Collaboratrice:
Geol. Giusy Dimola

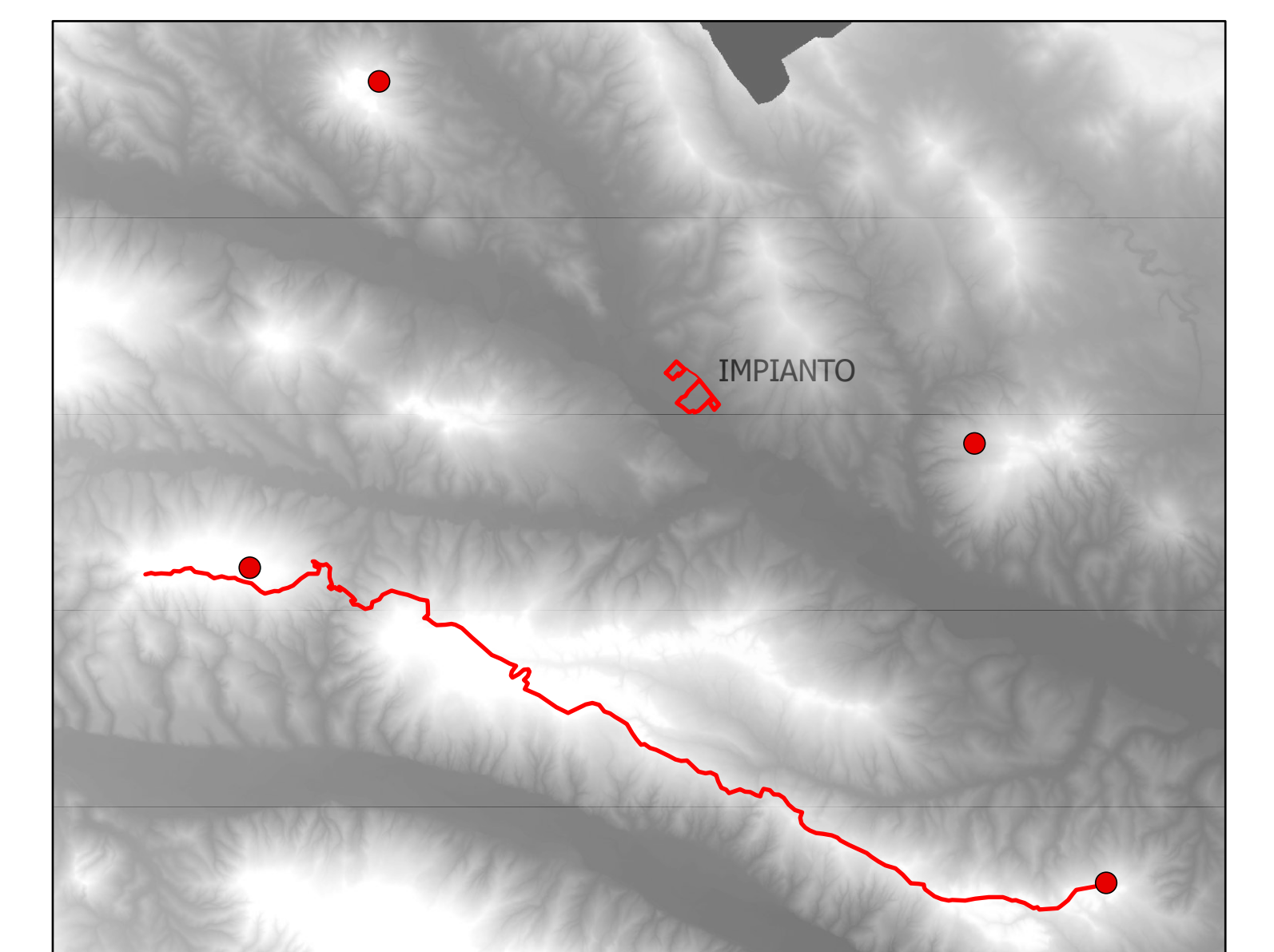
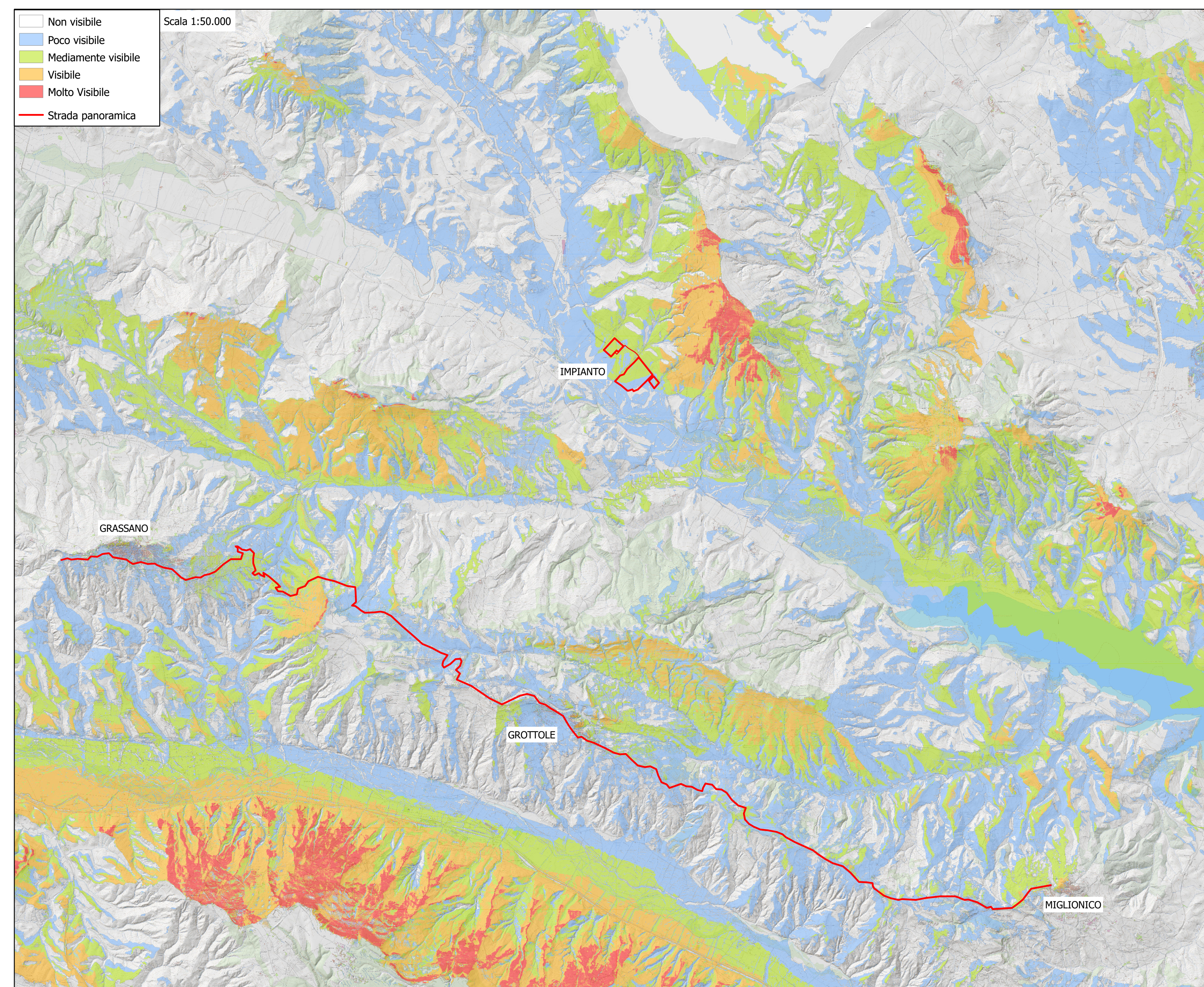
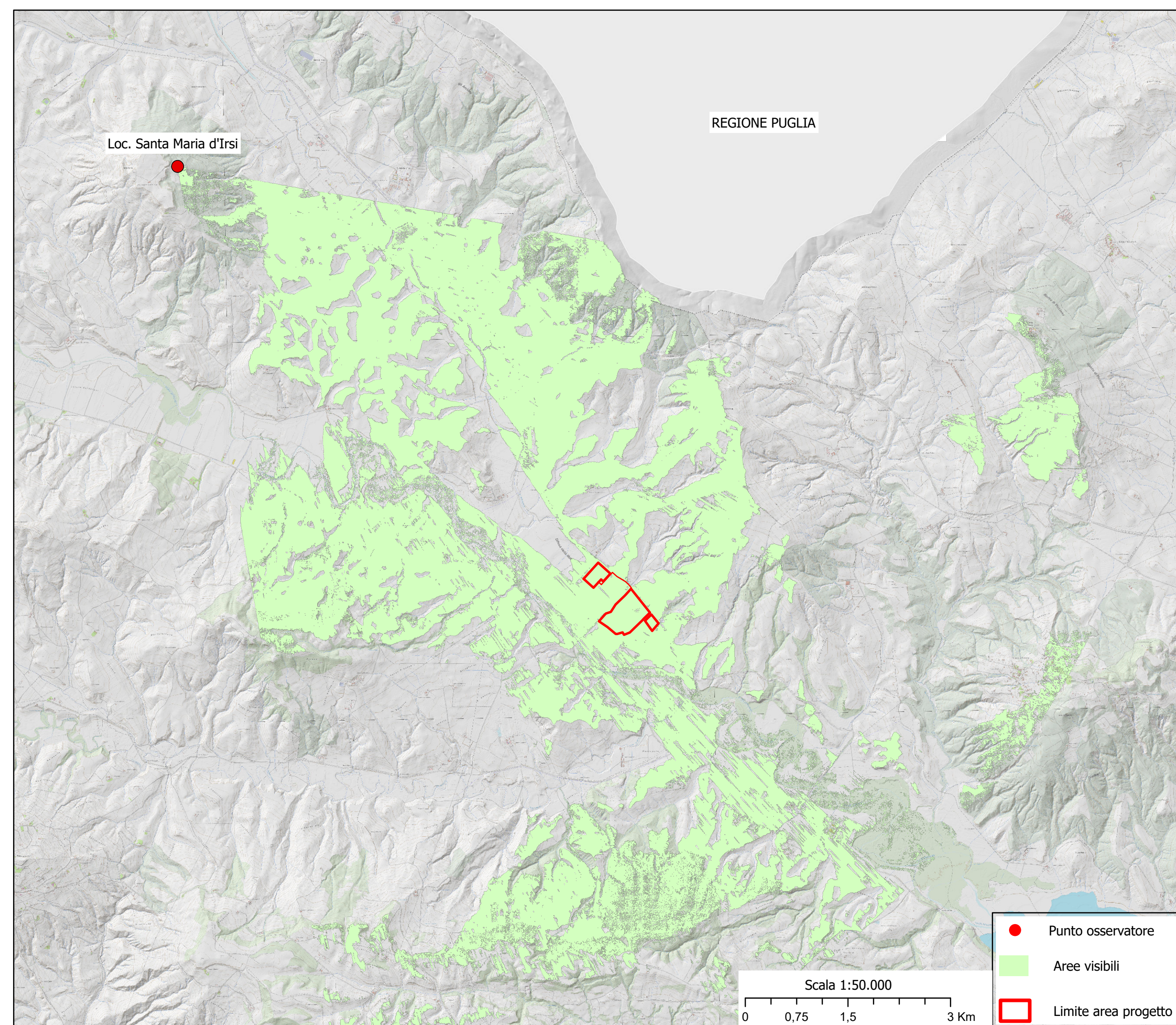
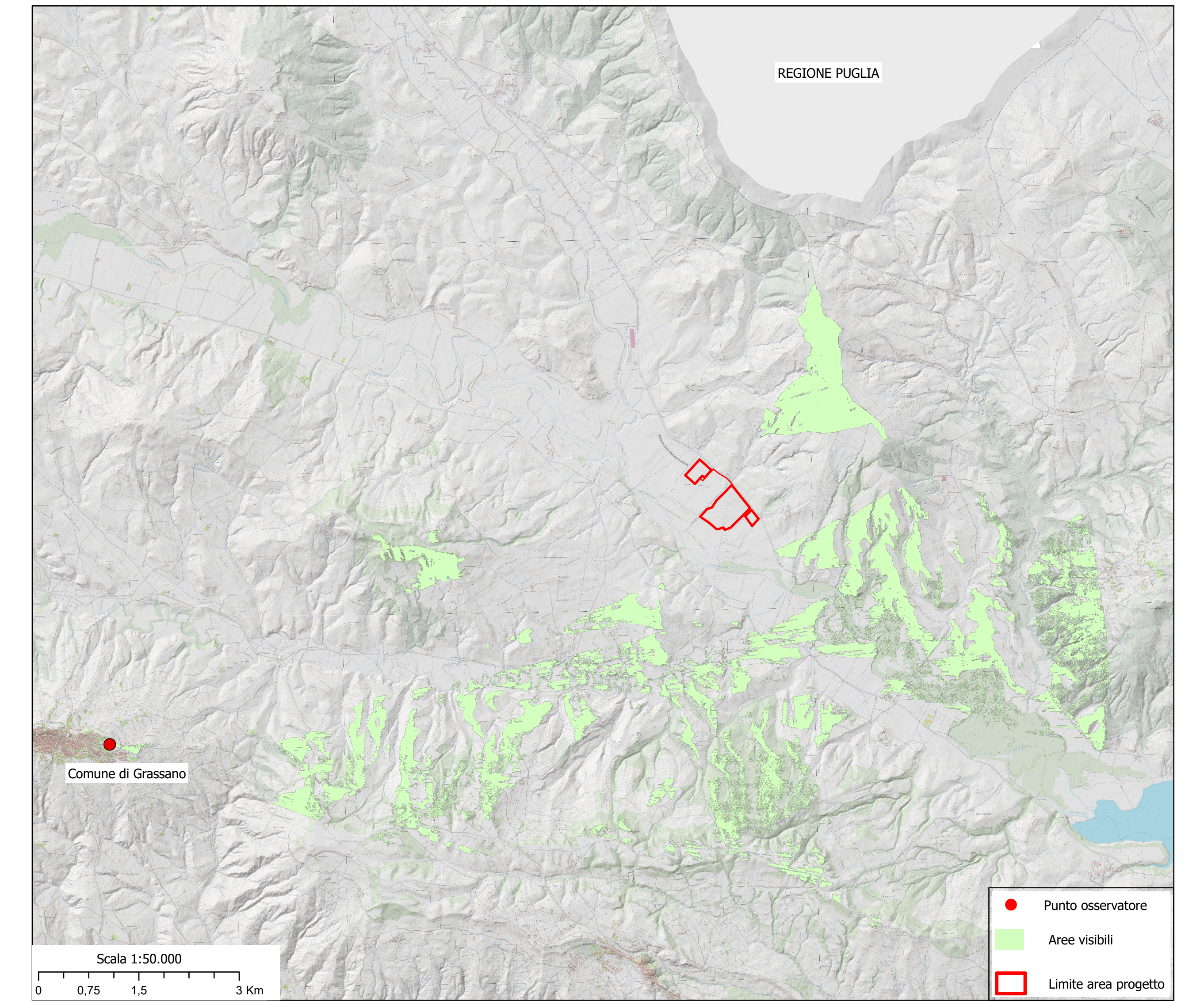
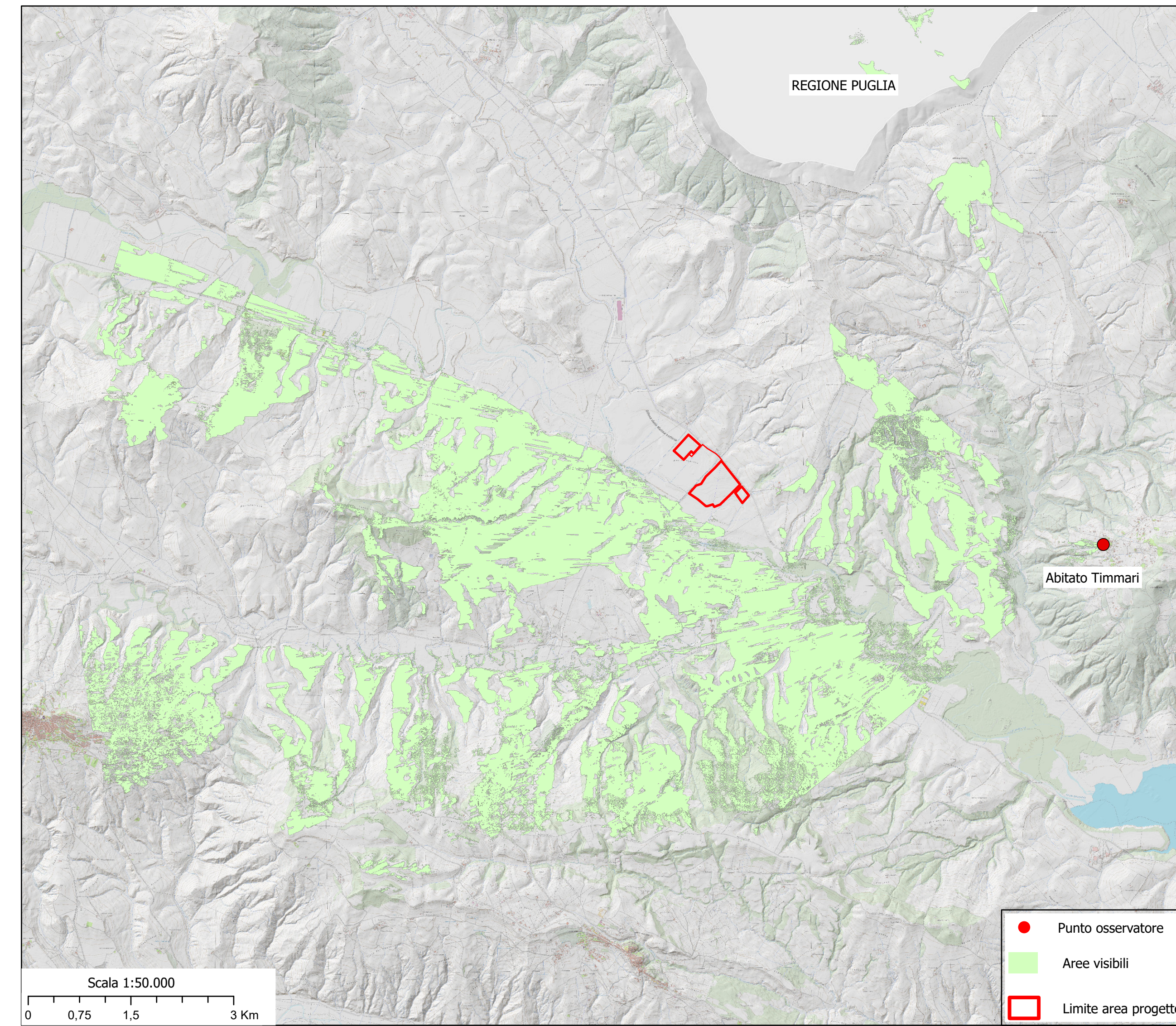
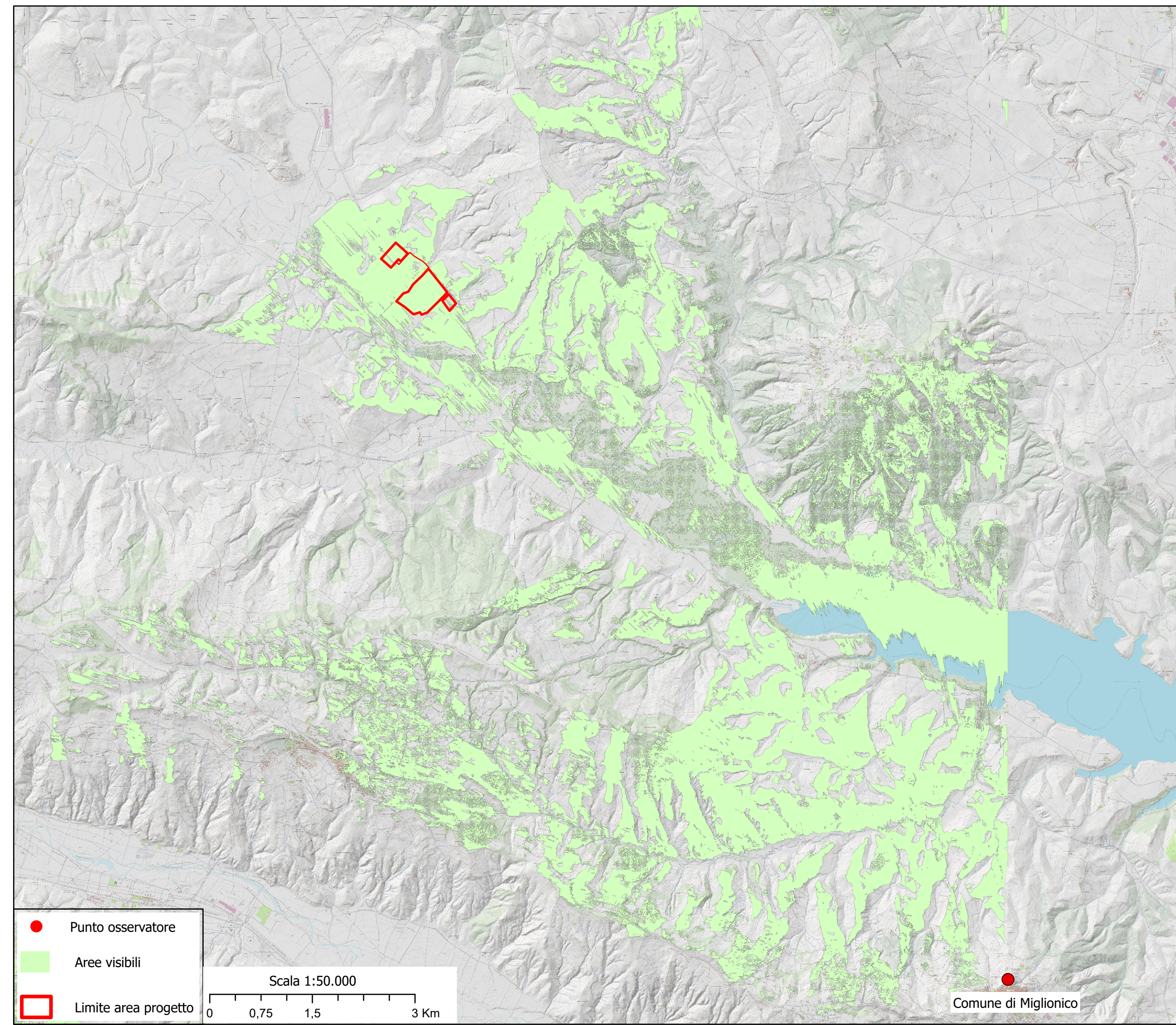


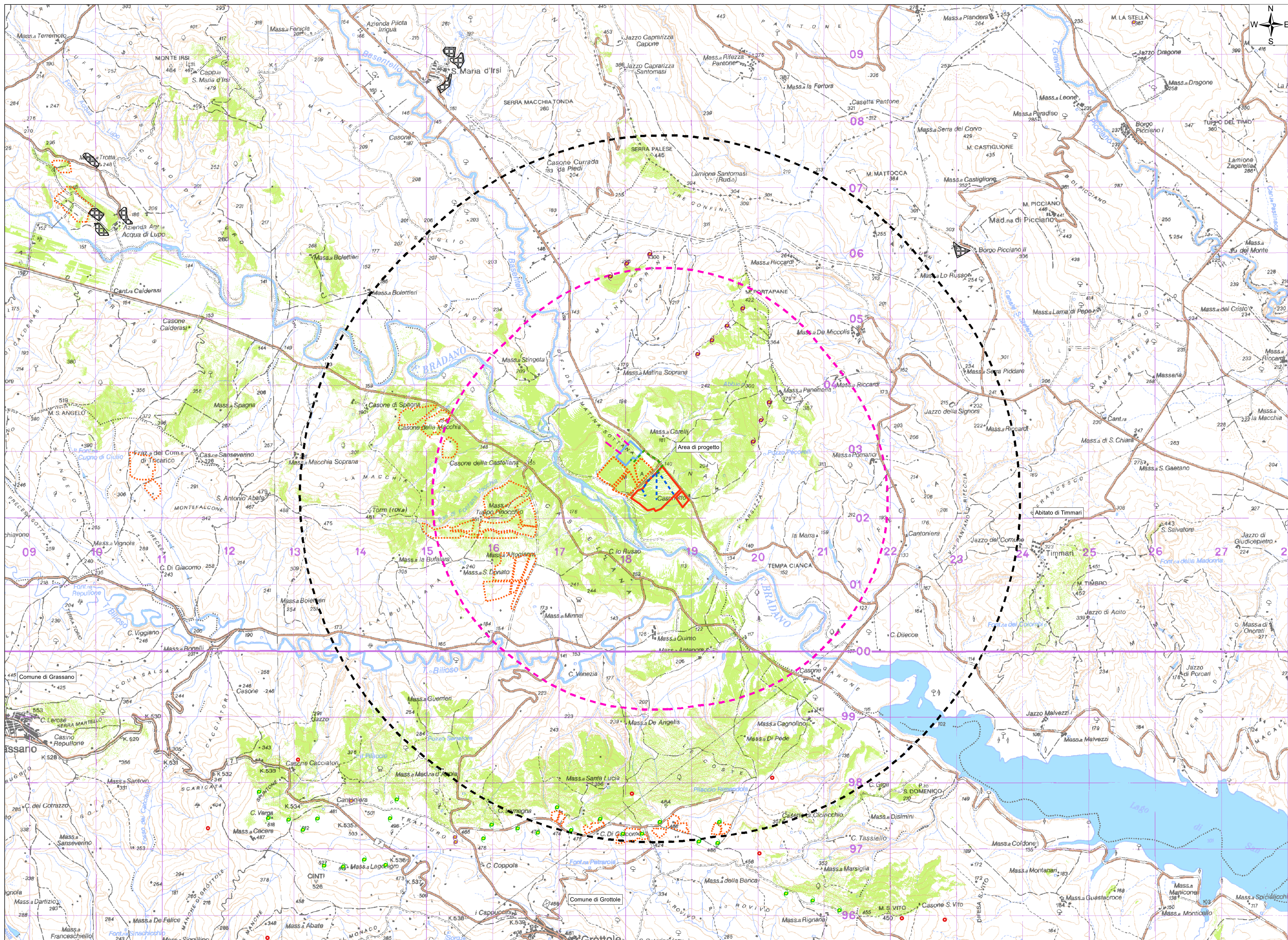
Il Proponente:



REN 184 S.R.L.
 Salita di Santa Caterina, 2/ISC.B - 16123 Genova (GE)
 C.F./P.IVA 02686820990

LEGALE RAPPRESENTANTE





Legenda

- Area di visibilità dell'impianto
- Aree di non visibilità
- Elementi lineari di progetto**
- Cavidotto interrato MT 36 kV interno
- Cavidotto interrato MT 36 kV esterno
- Raccordi AT 380 kV
- Elementi poligonali di progetto**
- Area impianto di progetto
- Stazione Elettrica di Trasformazione della RTN 380/150/36 KV

- Buffer di 3 km dall'area di impianto
- Buffer di 5 km dall'area di impianto

- Altri impianti**
- Fotovoltaico in esercizio
 - Impianti eolici di grande generazione in AUTORIZZAZIONE
 - Impianti eolici di grande generazione AUTORIZZATI
 - Impianti eolici di grande generazione IN ESERCIZIO
 - Fotovoltaico grande generazione - in Autorizzazione