


REGIONE LAZIO
PROVINCIA DI VITERBO
COMUNE DI TESSENNANO - COMUNE DI ARLENA DI CASTRO

PROGETTO PER LA REALIZZAZIONE DI UN IMPIANTO EOLICO NEI COMUNI DI ARLENA DI CASTRO E TESSENNANO

Denominazione impianto:
EOLICO ARLENA

Comittente:
 Wind Energy 1 s.r.l.
 Via della Stazione, 36
 01033 - Civita Castellana (VT)

Progettazione:
 TEIMEC
 Progettazione impianti
 progettazione e sviluppo
 energie da fonti rinnovabili

Documentazione:
TAV. R11.2 Tavola 1 Intervisibilità teorica nello stato ante operam

REV.	DATA	DESCRIZIONE	REDATTO	APPROVATO
00	28/06/2021	Prima emissione		
01	19/01/2023	Revisione layout		

Legenda

Confini amministrativi

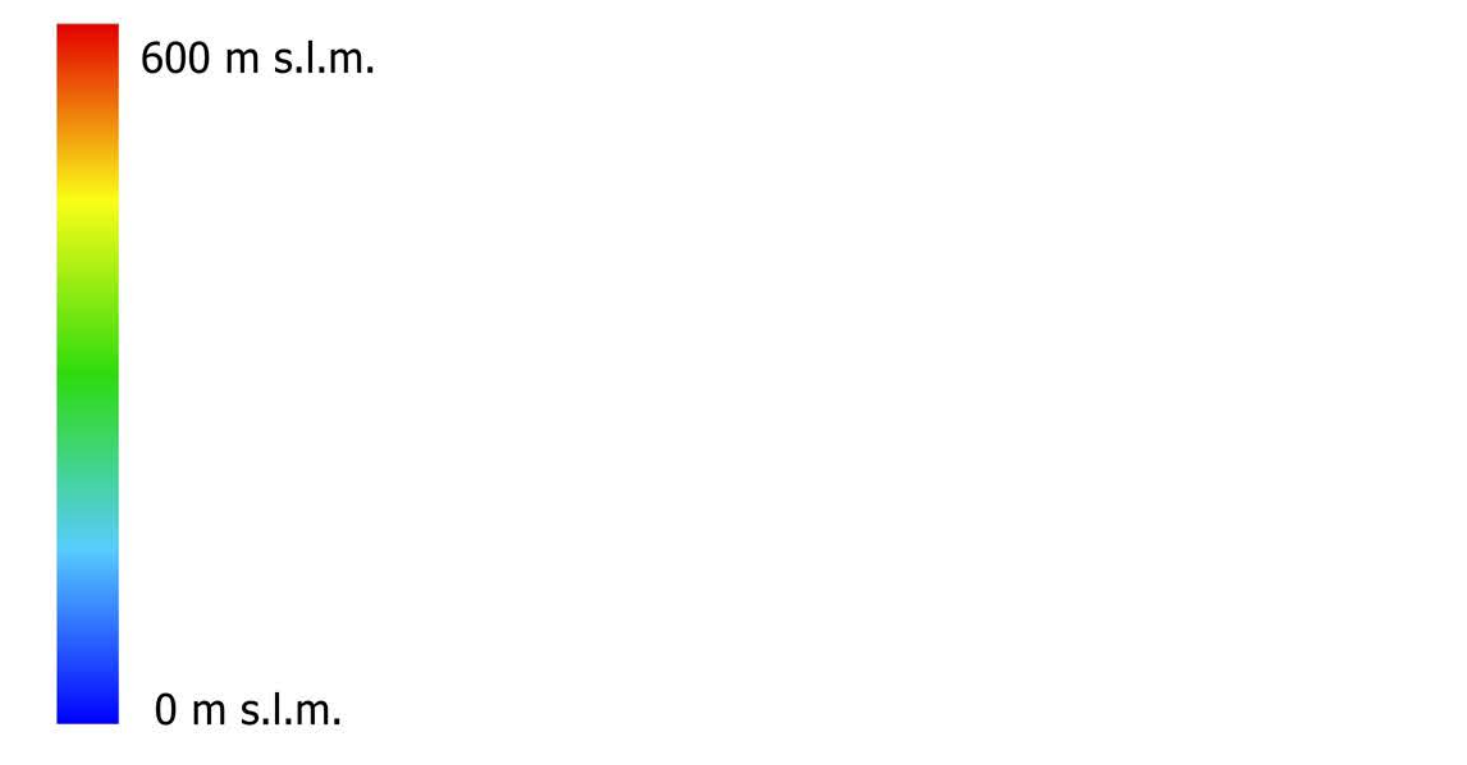
- Confini comunali
- Confine provinciale

Viabilità principale

- Autostrade
- Strade statali
- Strade provinciali

Aereogeneratori esistenti

Modello digitale del terreno di riferimento

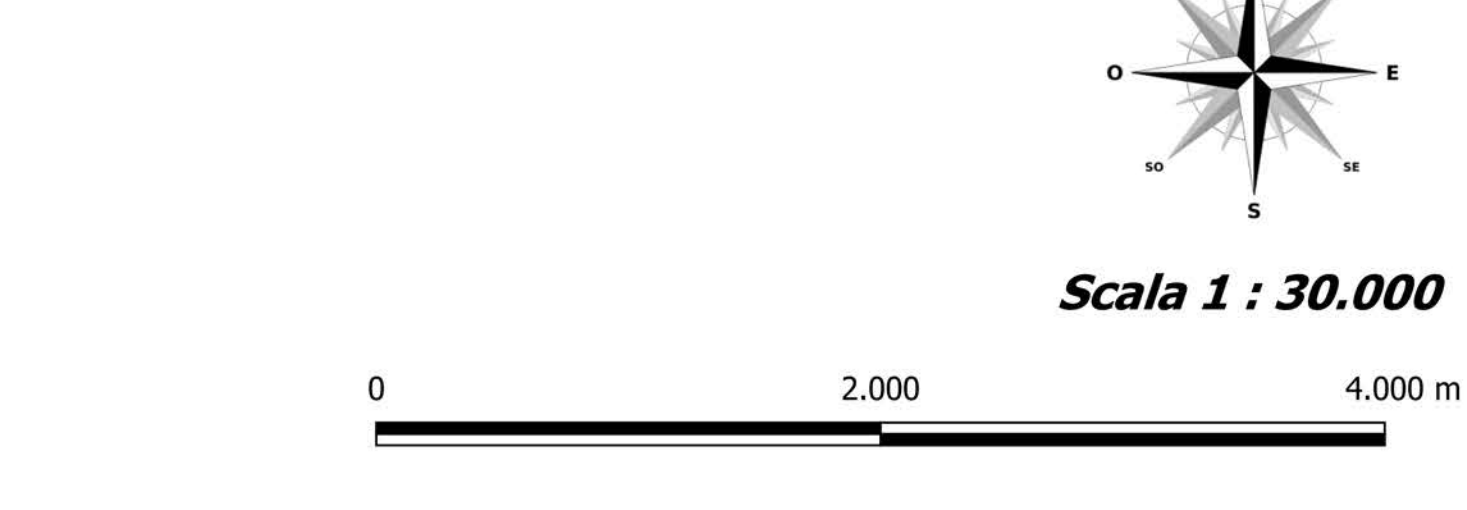


Bacino di intervisibilità teorica

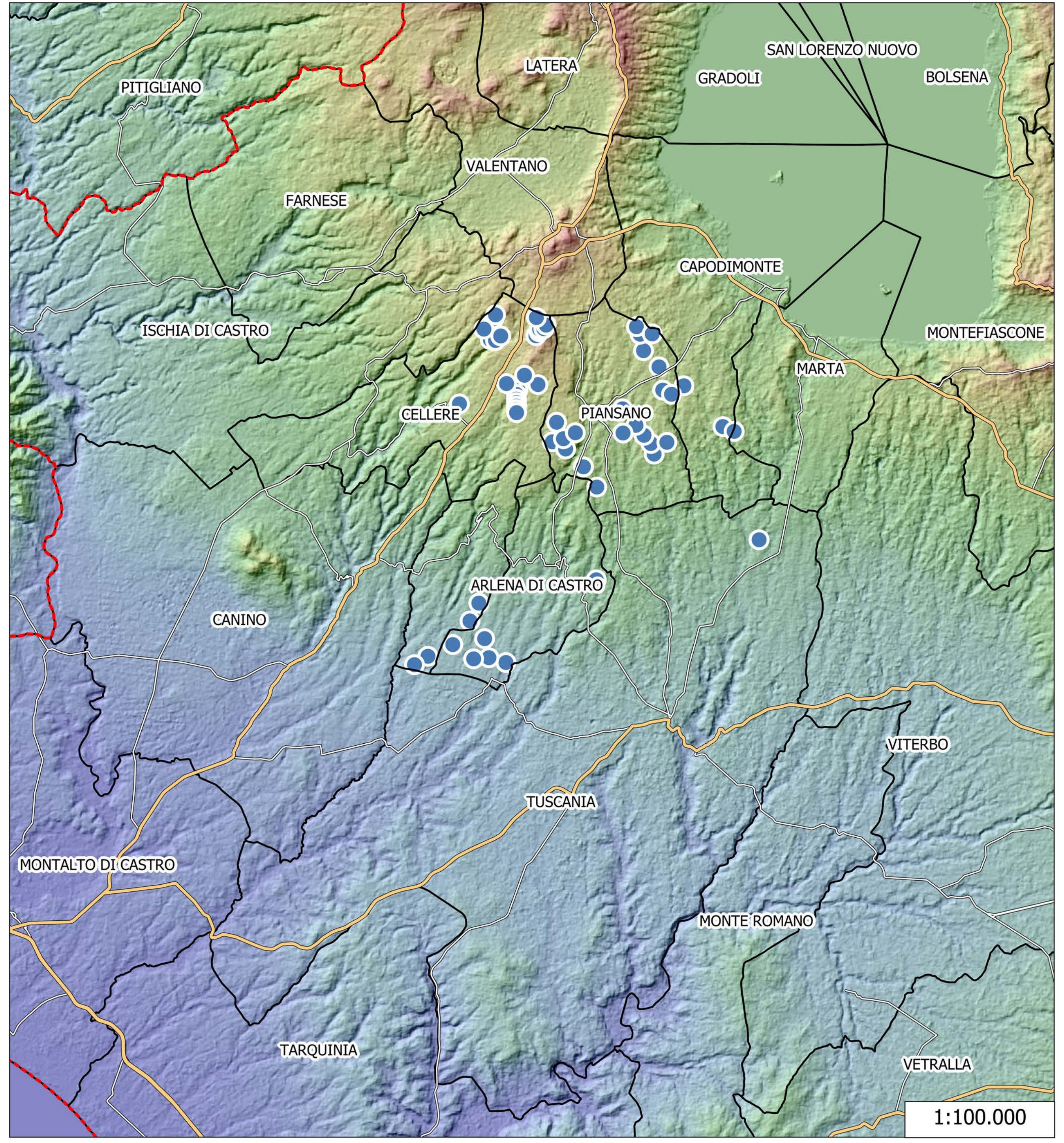
Maschera monocromatica

- Zone in cui gli aereogeneratori non sono visibili
- Zone in cui almeno un aereogeneratore è visibile

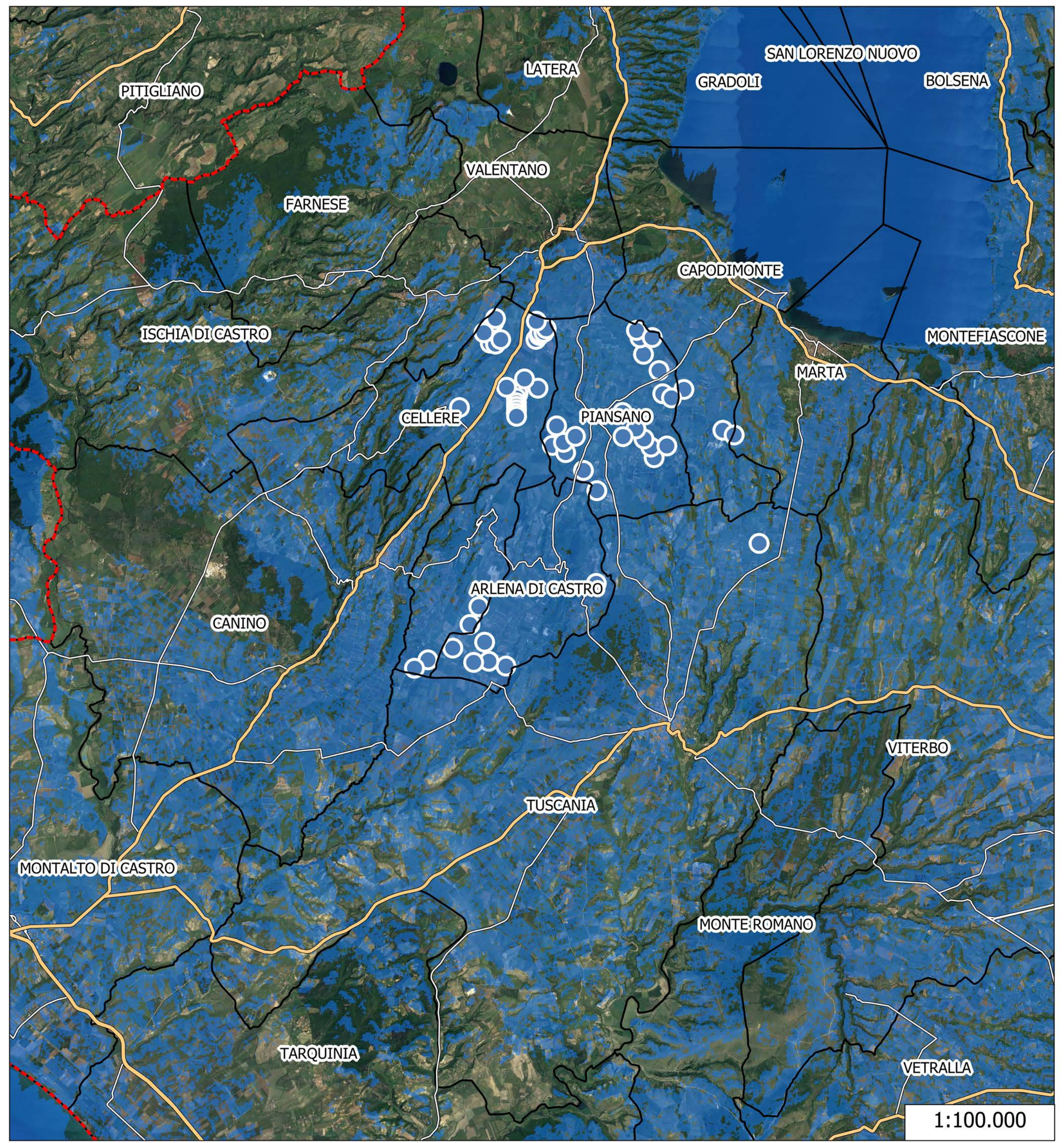
Cumulata con gradiente cromatico



Modello digitale del terreno di riferimento



Bacino di intervisibilità teorica - maschera monocromatica



Bacino di intervisibilità teorica - cumulata con gradiente cromatico

