

REGIONE LAZIO
 PROVINCIA DI VITERBO
 COMUNE DI TESSENNANO - COMUNE DI ARLENA DI CASTRO

PROGETTO PER LA REALIZZAZIONE DI UN IMPIANTO EOLICO NEI
 COMUNI DI ARLENA DI CASTRO E TESSENNANO

Denominazione impianto:
EOLICO ARLENA

Committente:
 Wind Energy 1 s.r.l.
 Via della Stazione, 36
 01033 - Civita Castellana (VT)

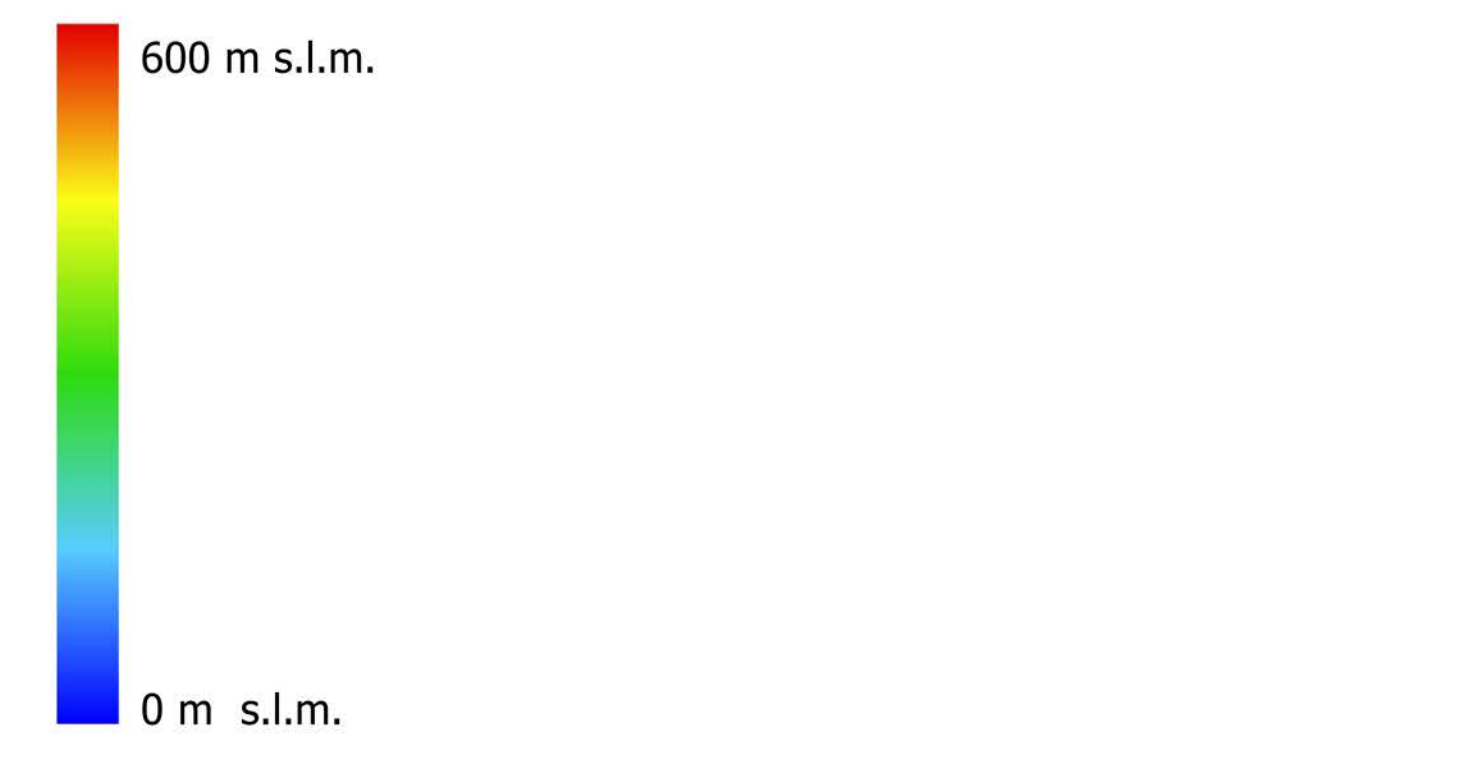
Progettazione:
 P.I. Lamberto Chiodi
 P.I. Danilo Rocco
 Dott. Geol. Emma Bernasconi
 Dott. Agr. Alberto Cardarelli
 Dott. Ing. Enzo Alessandrini
 Dott. Agr. Ettore Arcaangelotti
 Restituzione Grafica AnnaLisa Chiodi

Documento:
TAV. R11.4 Tavola 3 Intervisibilità teorica nello stato post operam

REV.	DATA	DESCRIZIONE	REDATTO	APPROVATO
00	29/06/2021	Prima emissione		
01	19/01/2023	Revisione layout		

- Legenda**
- Confini amministrativi**
- Confini comunali
 - Confine provinciale
- Viabilità principale**
- Autostrade
 - Strade statali
 - Strade provinciali
- Aerogeneratori**
- Aerogeneratori esistenti
 - Aerogeneratori di progetto

Modello digitale del terreno di riferimento

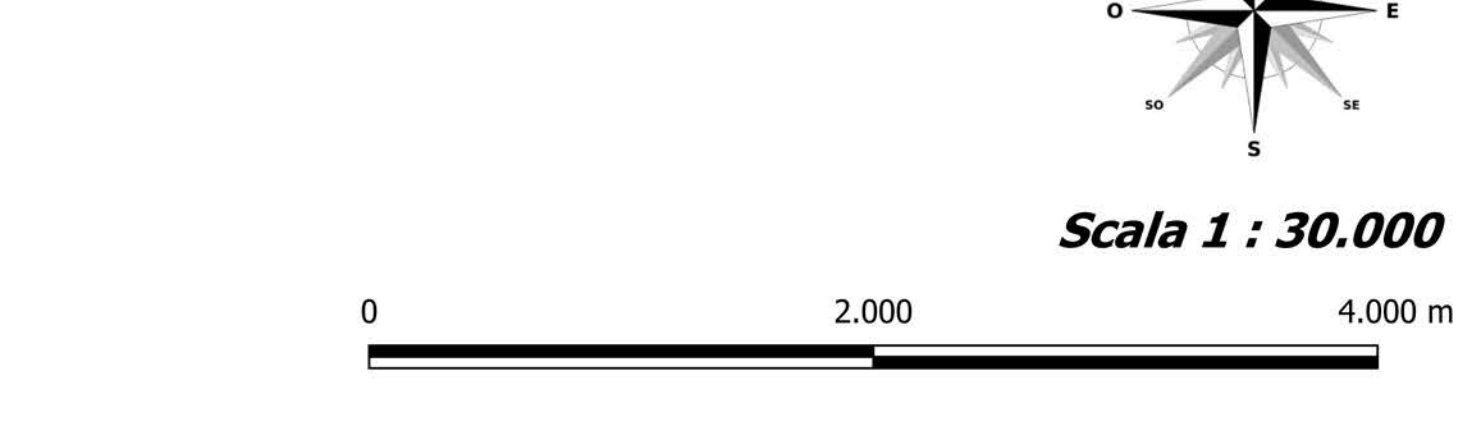


Bacino di intervisibilità teorica

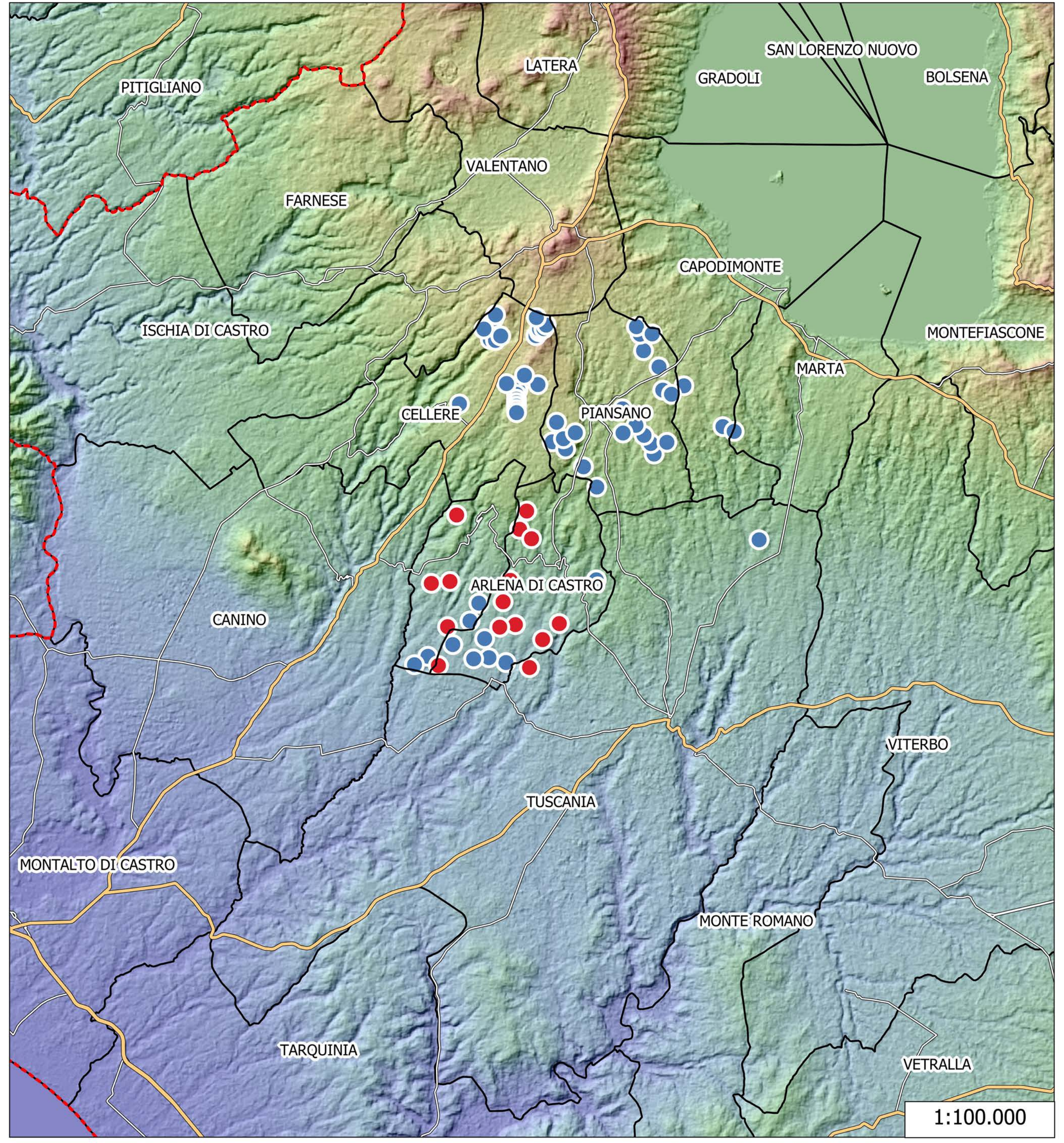
- Maschera monocromatica**
- Zone in cui gli aerogeneratori non sono visibili
 - Zone in cui almeno un aerogeneratore esistente è visibile
 - Zone in cui almeno un aerogeneratore di progetto è visibile

Cumulata con gradiente cromatico

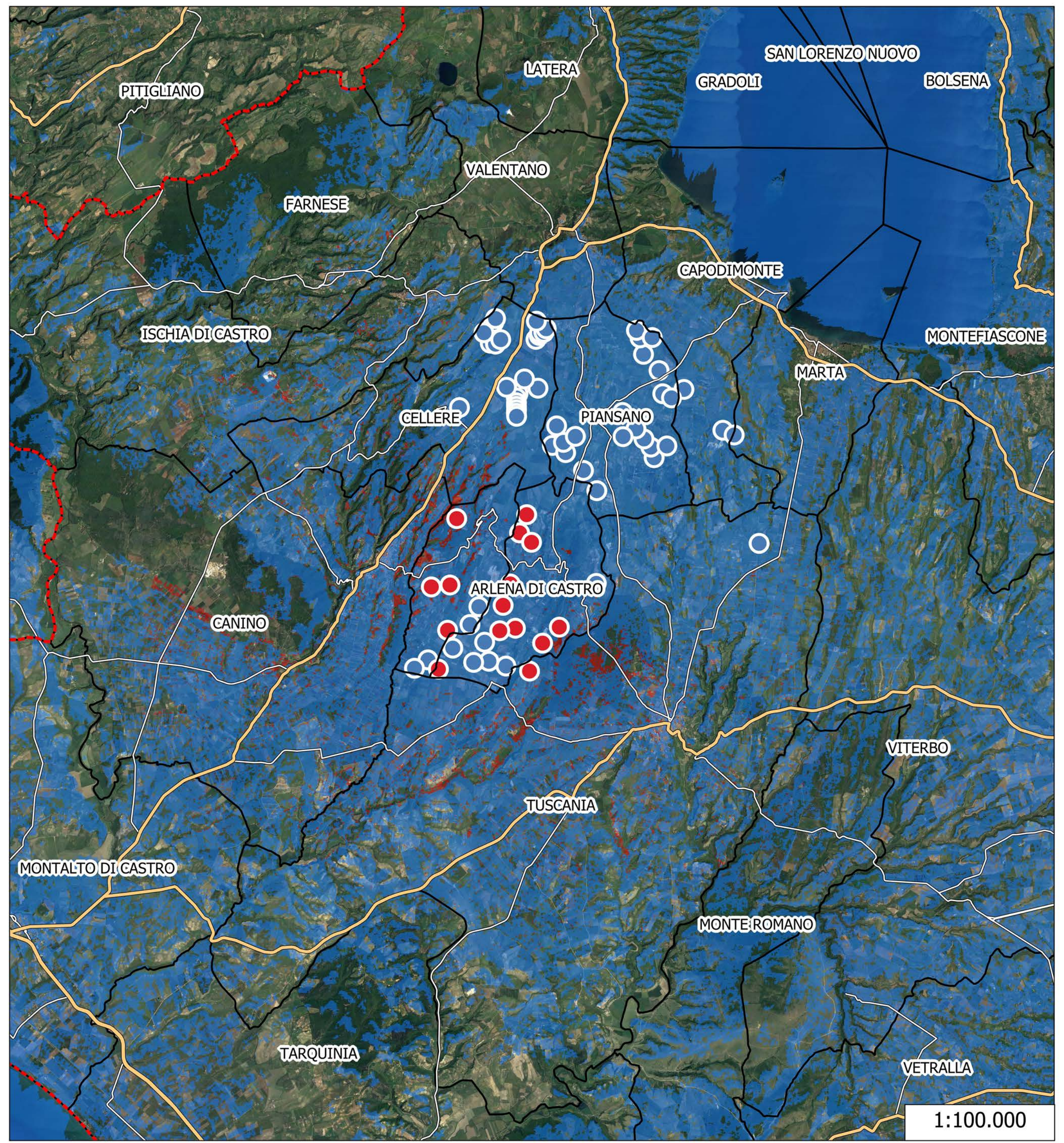
- Alta
 - Bassa
- Gradiente derivato dalla reiterazione per ogni singolo aerogeneratore



Modello digitale del terreno di riferimento



Bacino di intervisibilità teorica - maschera monocromatica



Bacino di intervisibilità teorica - cumulata con gradiente cromatico

