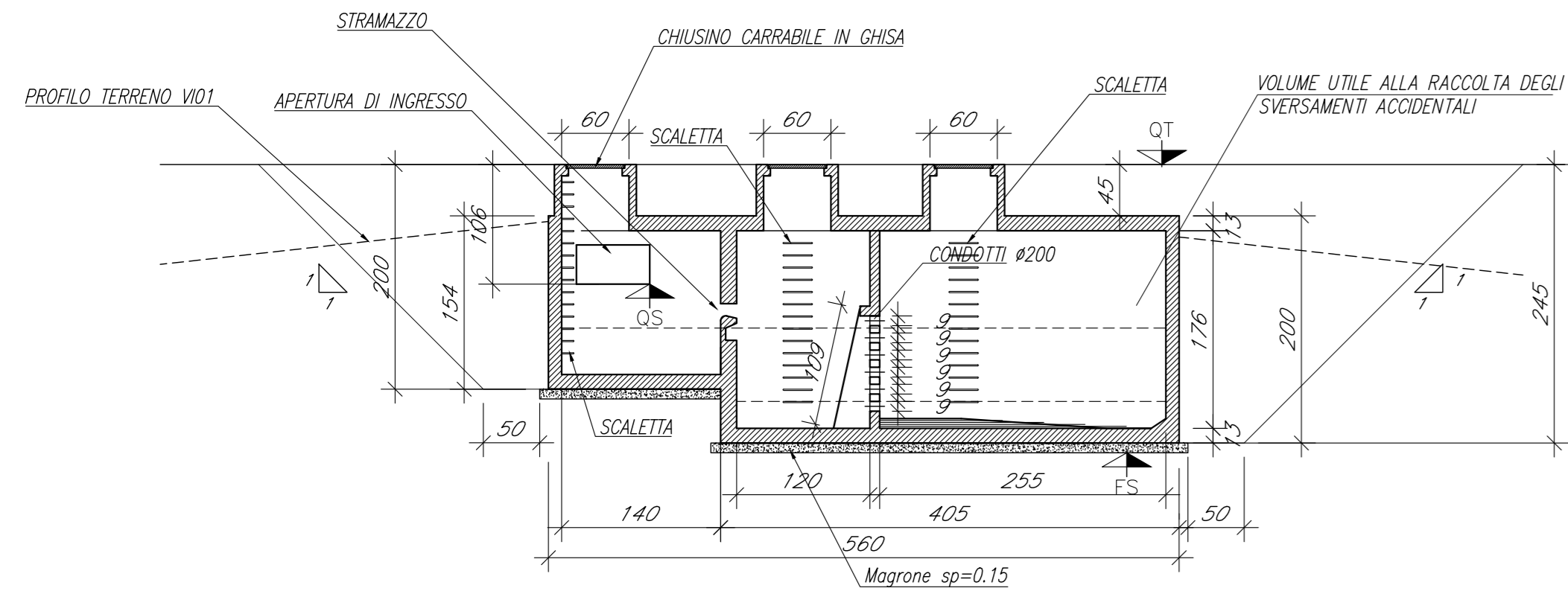


VASCA TIPO 1 - 3.0x3.0x2.0  
V00-V01-V02-V03

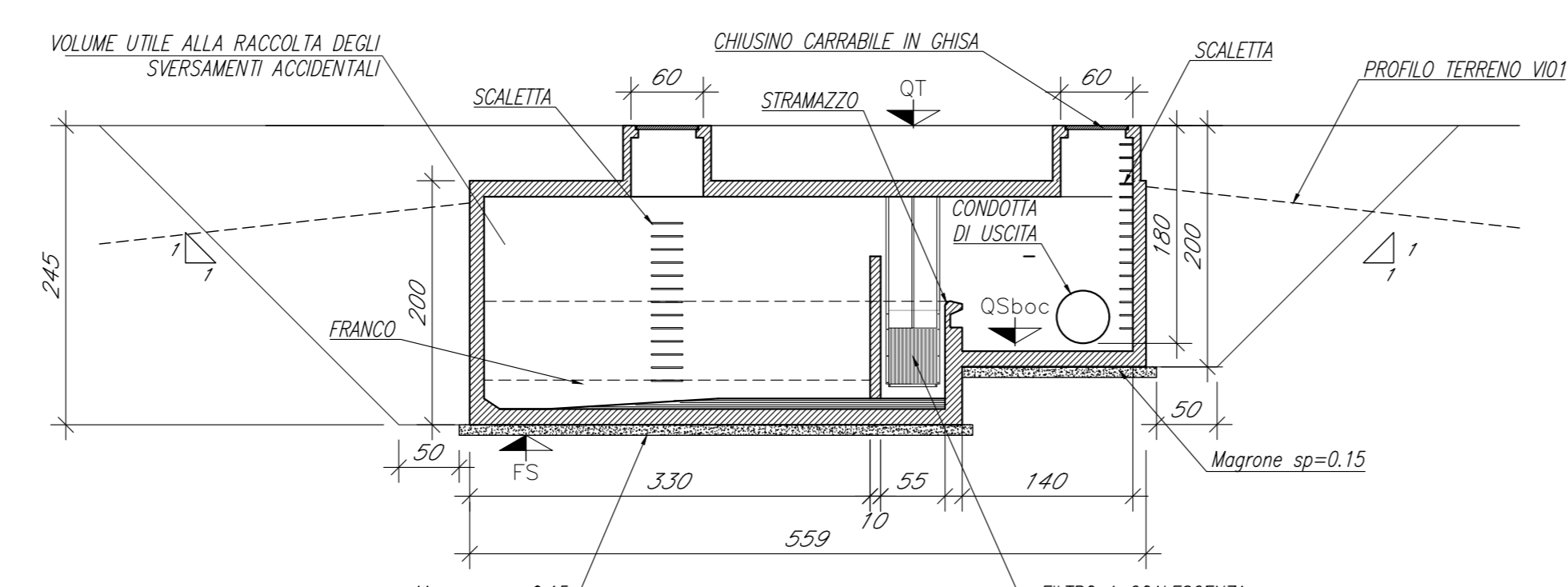
SEZIONE A-A

Scala 1:50



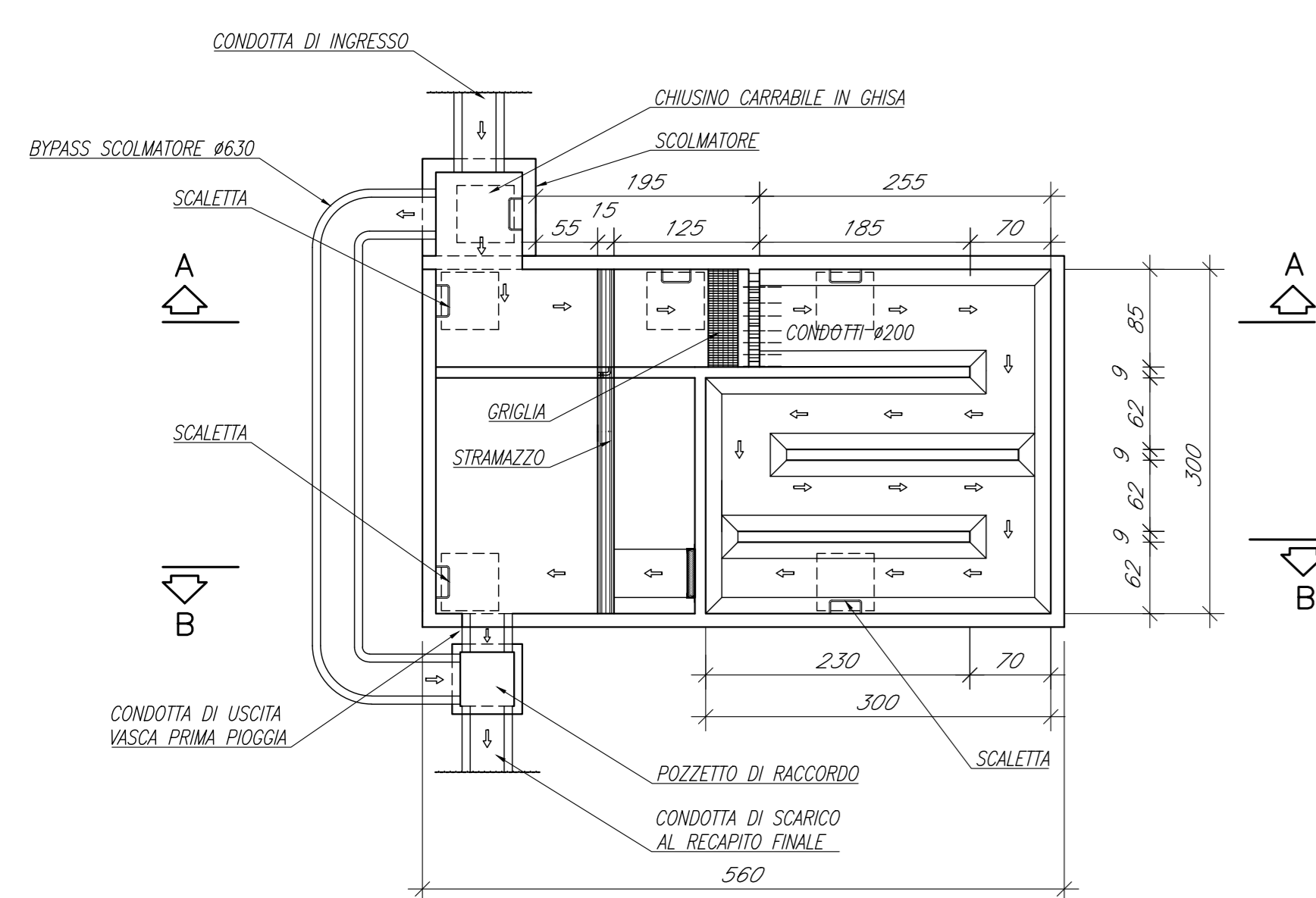
SEZIONE B-B

Scala 1:50



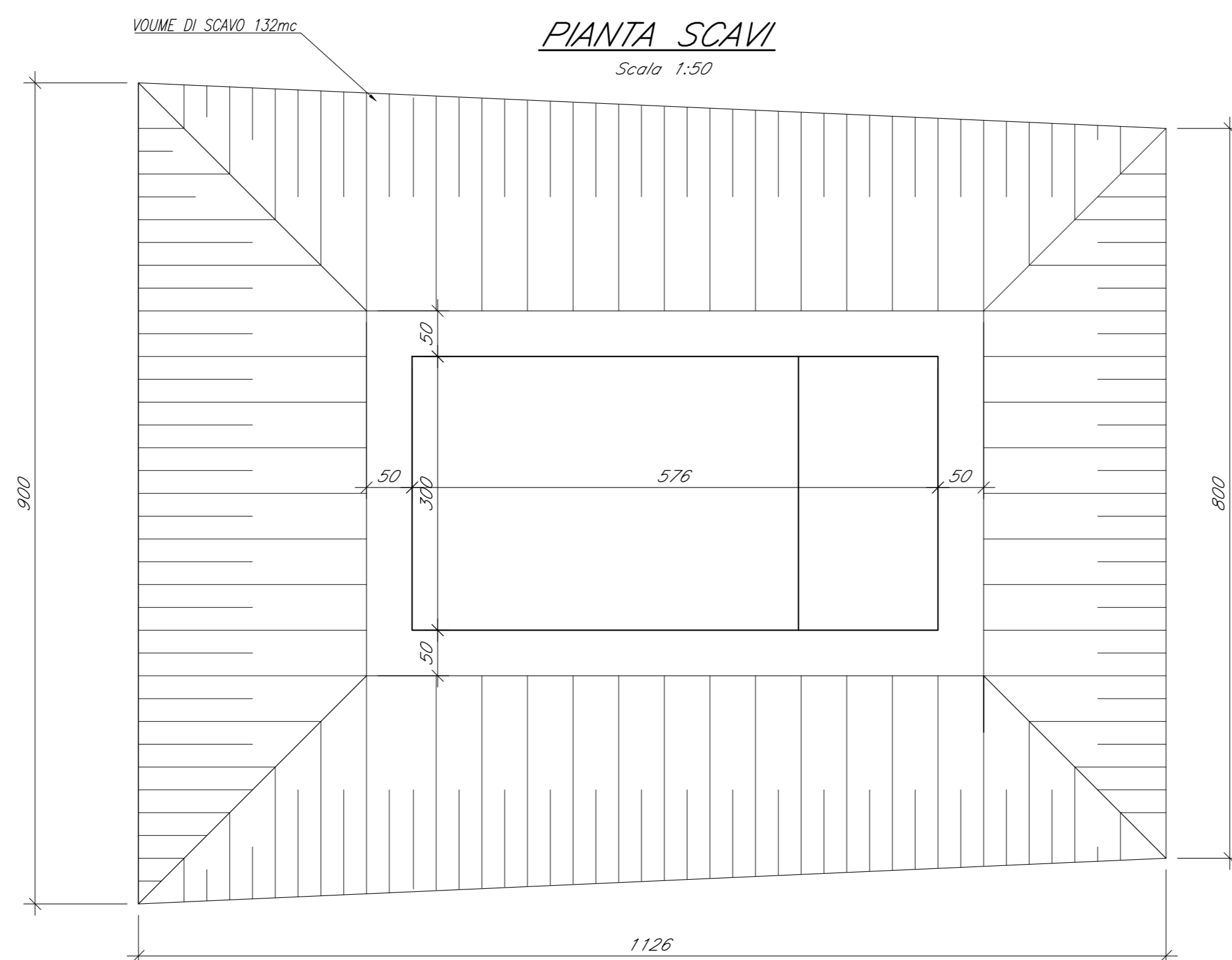
PIANTA

Scala 1:50



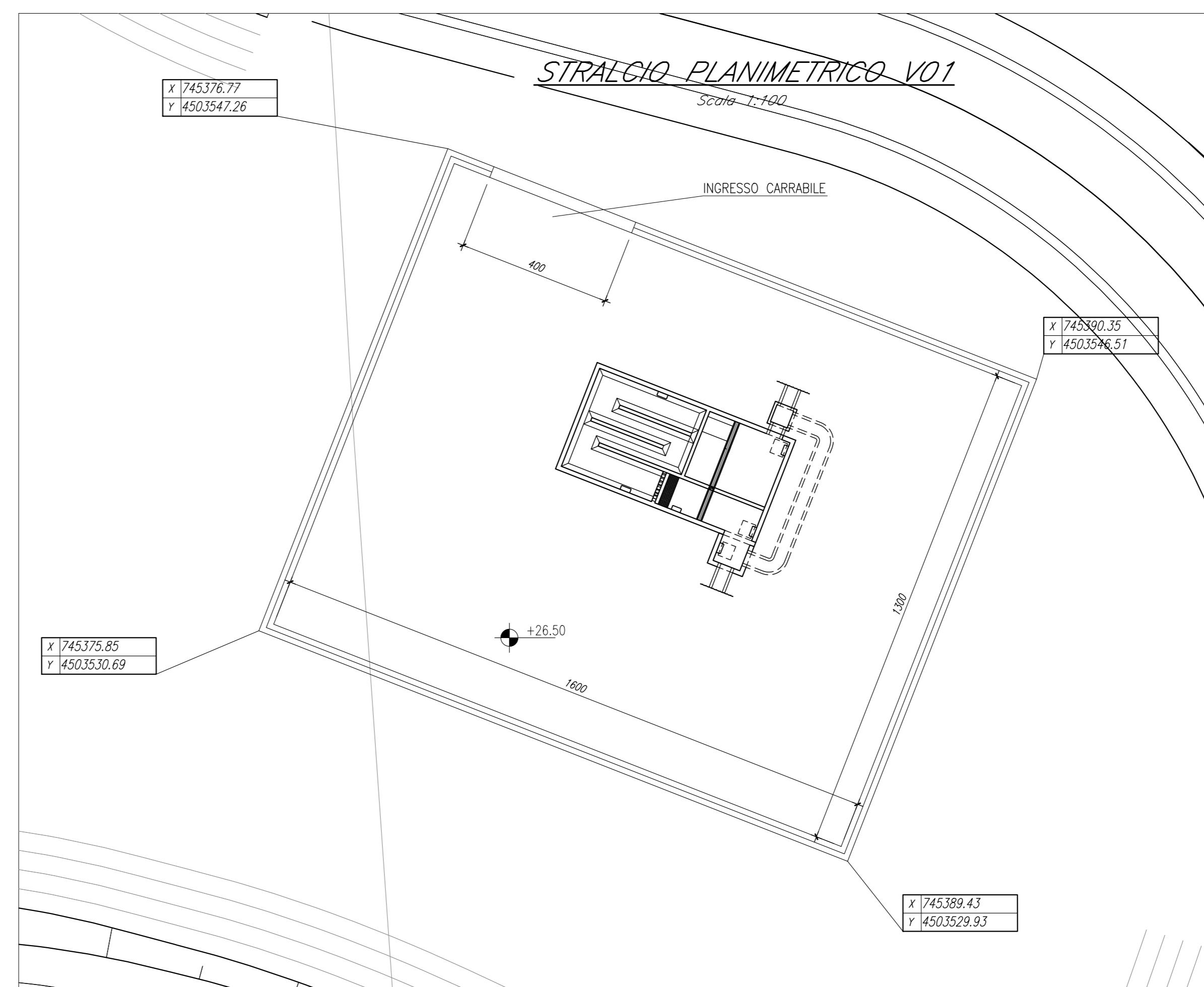
PIANTA SCAVI

Scala 1:50



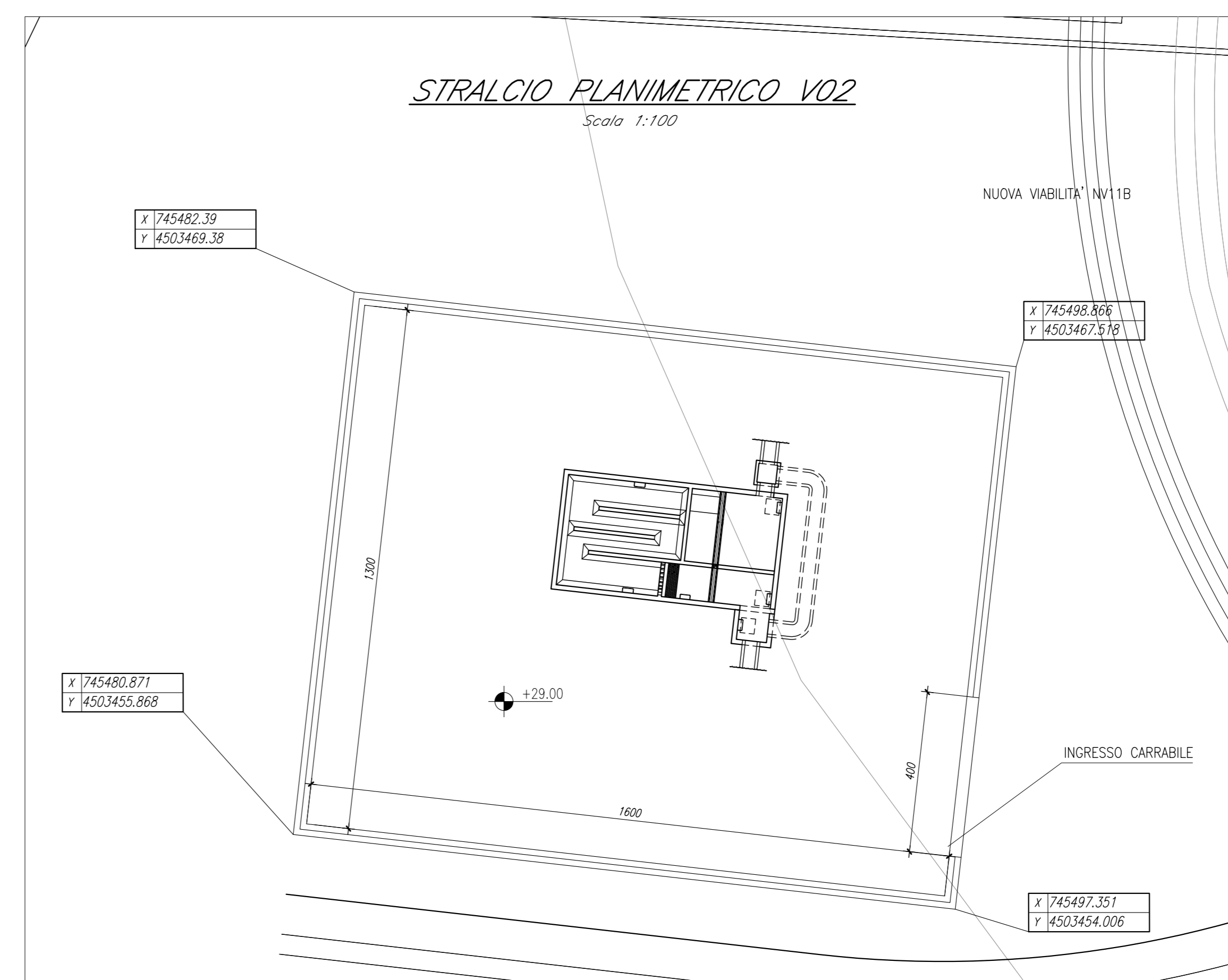
STRALCIO PLANIMETRICO V01

Scala 1:100



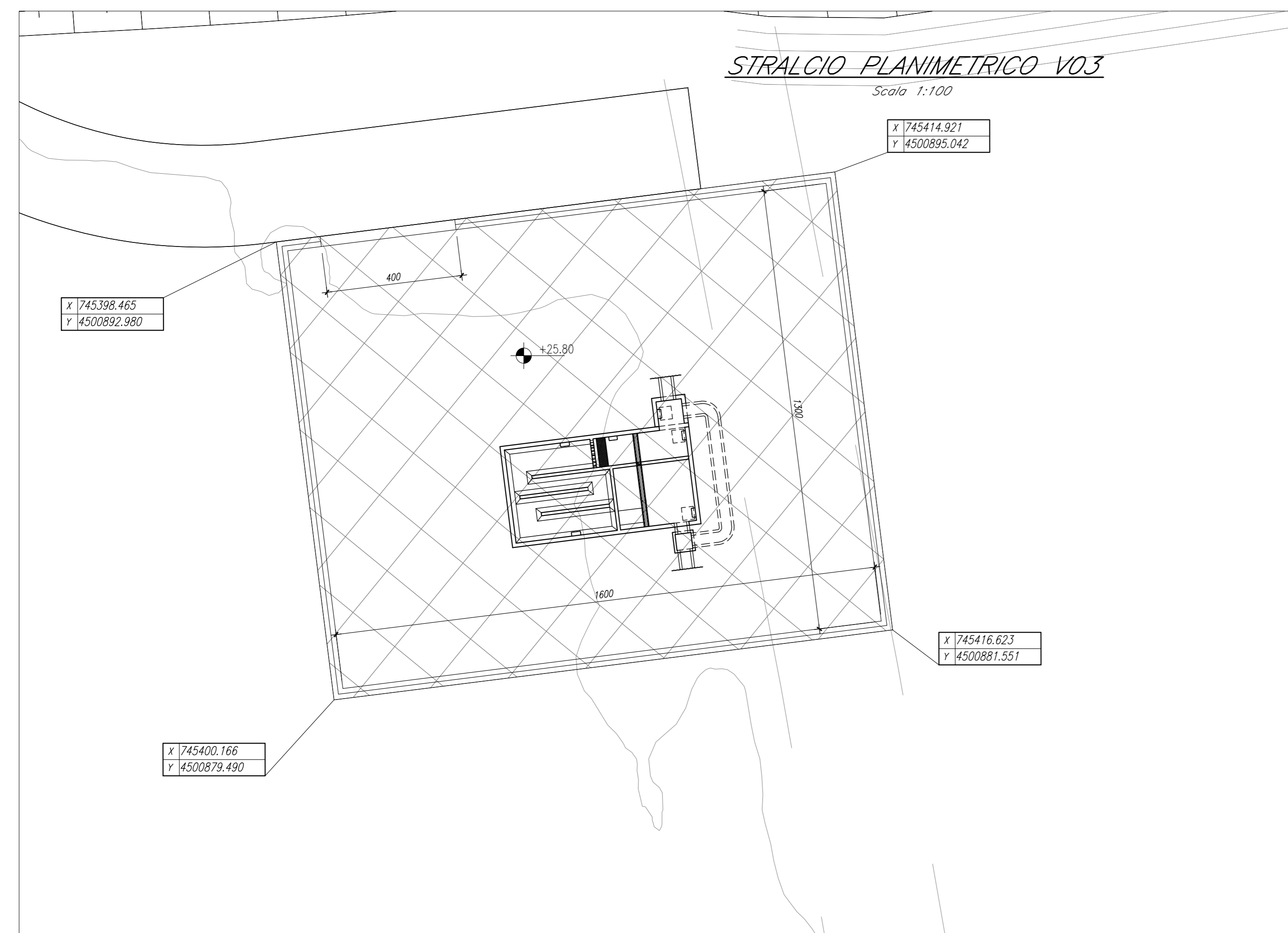
STRALCIO PLANIMETRICO V02

Scala 1:100



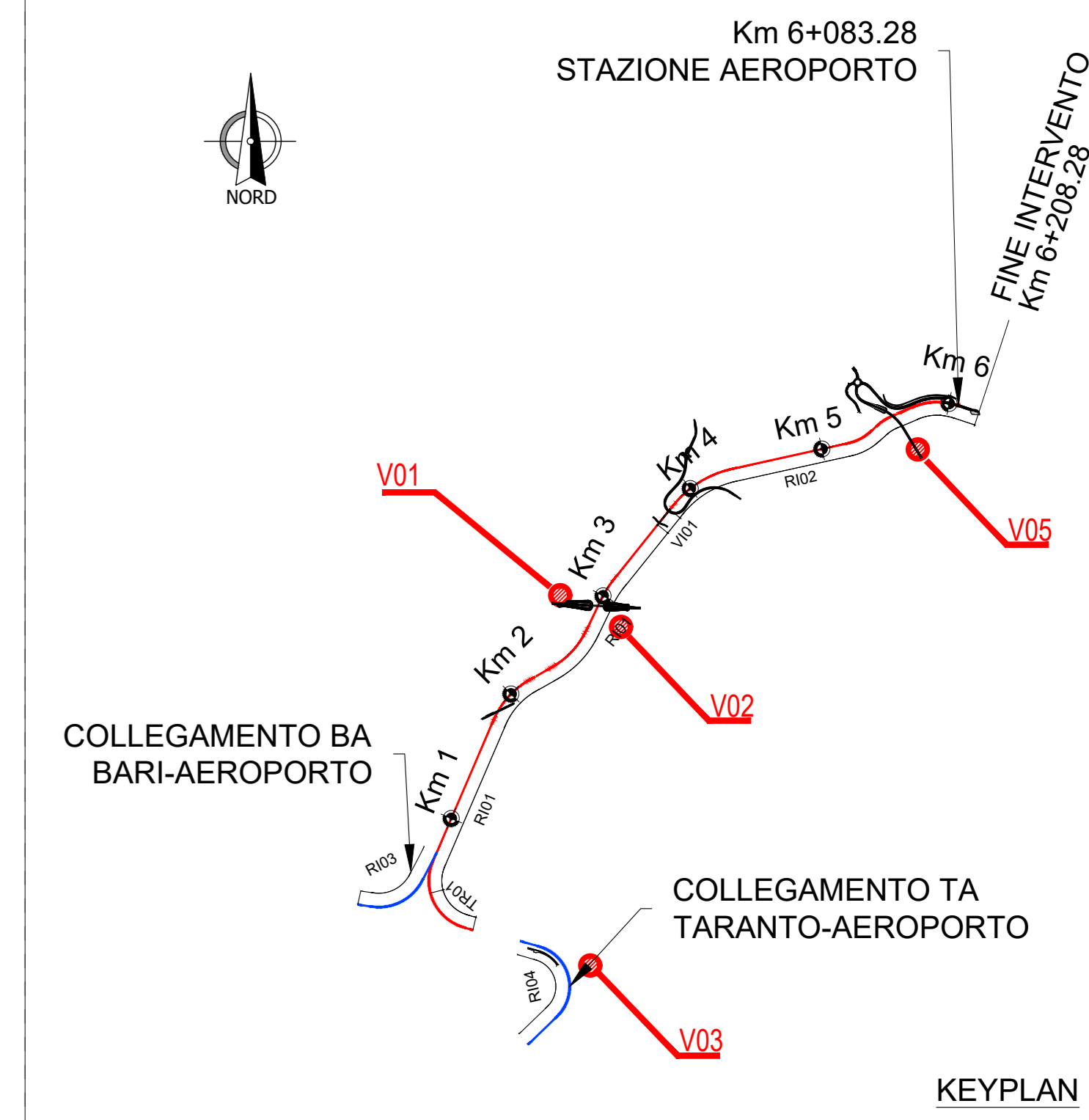
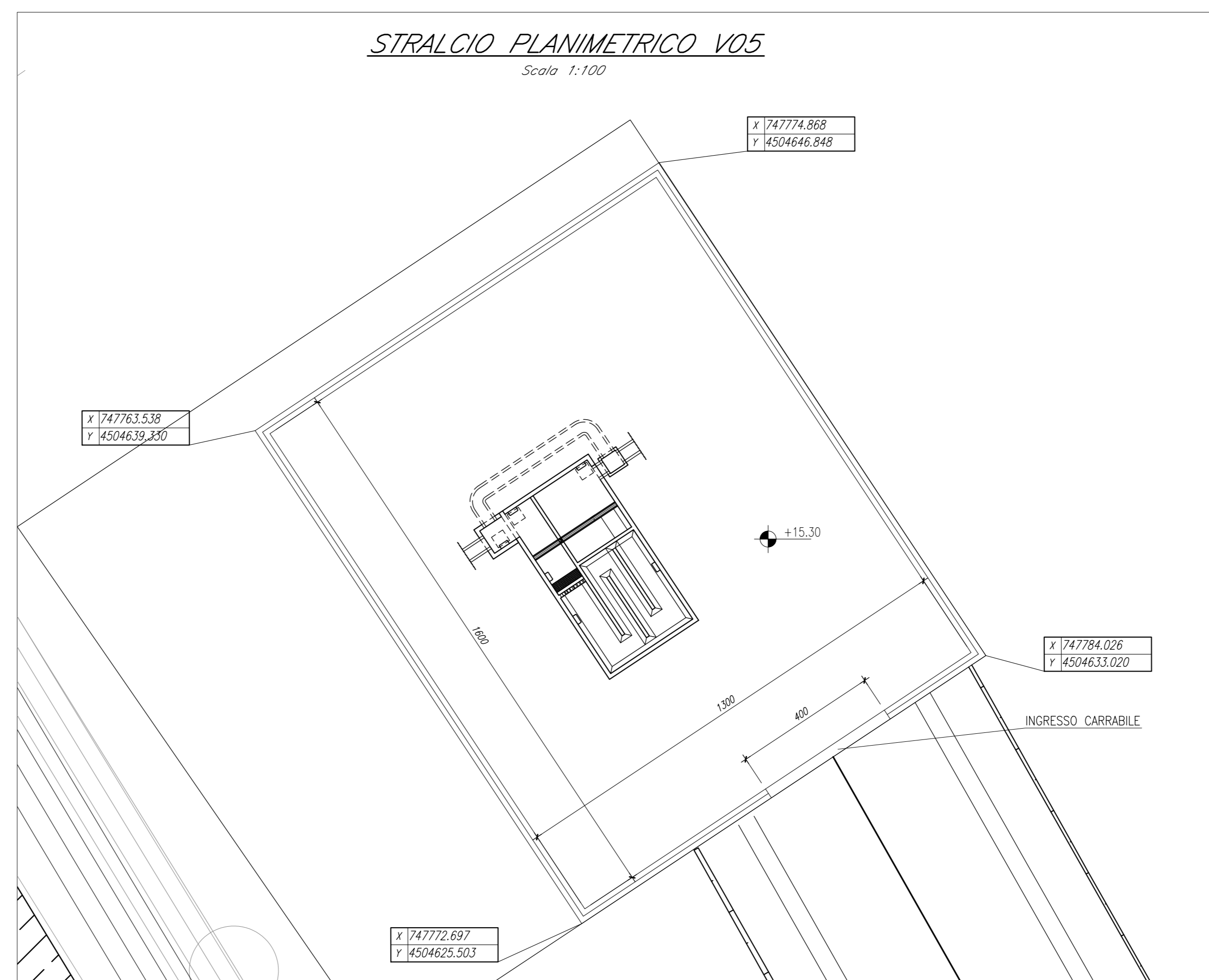
STRALCIO PLANIMETRICO V03

Scala 1:100



STRALCIO PLANIMETRICO V05

Scala 1:100



NOTE GENERALI

TUTTE LE MISURE SONO ESPRESSE IN CENTIMETRI, SALVO OVE DIVERSAMENTE INDICATO

PER LE CARATTERISTICHE MATERIALI E INCIDENZE FARE RIFERIMENTO ALL'ELABORATO IA7K00D10TT0C0000001

ID VASCA	QTN [mslm]	QR [mslm]	R [m]	QS [mslm]	Qsboc [mslm]	FS [mslm]
V01	26.5	-	-	24.94	24.2	23.44
V02	29	-	-	27.94	27.2	26.4
V05	13.8	15.3	1.5	14.24	13.5	12.7
V03	25.8	-	-	24.74	24	23.2

QTN = Quota terreno naturale  
QR = Quota rinterro  
R = Rientro  
QS = Quota scorrimento collettore in ingresso  
Qsboc = Quota scorrimento collettore in uscita  
FS = Quota fondo scavo

COMMITTENTE: **RFI** RETE FERROVIARIA ITALIANA GRUPPO FERROVIE DELLO STATO ITALIANO

PROGETTAZIONE: **ITALFERR** GRUPPO FERROVIE DELLO STATO ITALIANO

S.O. OPERE GEOTECNICHE

PROGETTO DEFINITIVO

INTERVENTI CORRELATI AL RECEPIMENTO DELLE PRESCRIZIONI N. 1, 4, 35, 47, 56, 59, 60, 67 DI CUI ALL'ALLEGATO N. 2 ALLA DETERMINAZIONE CONCLUSIVA DELLA CONFERENZA DI SERVIZI PER IL COLLEGAMENTO FERROVIARIO DELL'AEROPORTO DEL SALENTO CON LA STAZIONE DI BRINDISI (NOTA PROT. RFI-NEMI.DIN.DIS/A0011/P/2022/0000427 DEL 18/11/2022)

IDRAULICA

Impianto di trattamento acque di prima pioggia

Carpenteria TIPO 1 3.0x3.0x2.0

SCALA: VARIE

Rev.	Descrizione	Redatto	Data	Verificato	Data	Approvato	Data	Autorizzato	Data
A	Emissione	[Firma]	02/02/2022	[Firma]	02/02/2022	[Firma]	02/02/2022	[Firma]	02/02/2022

File: IA7K00D11BZ00000001A.dwg n. Elab.: