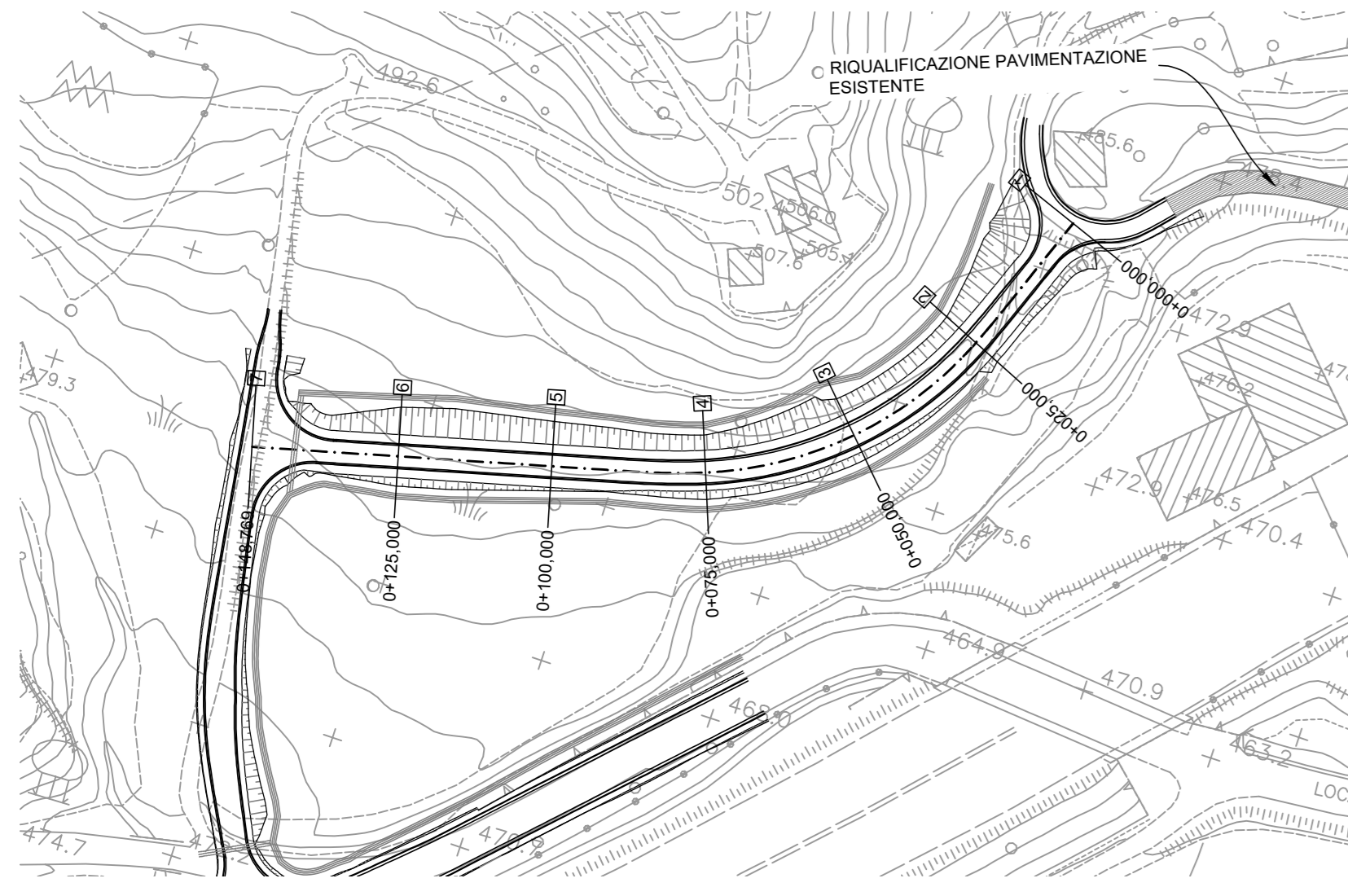
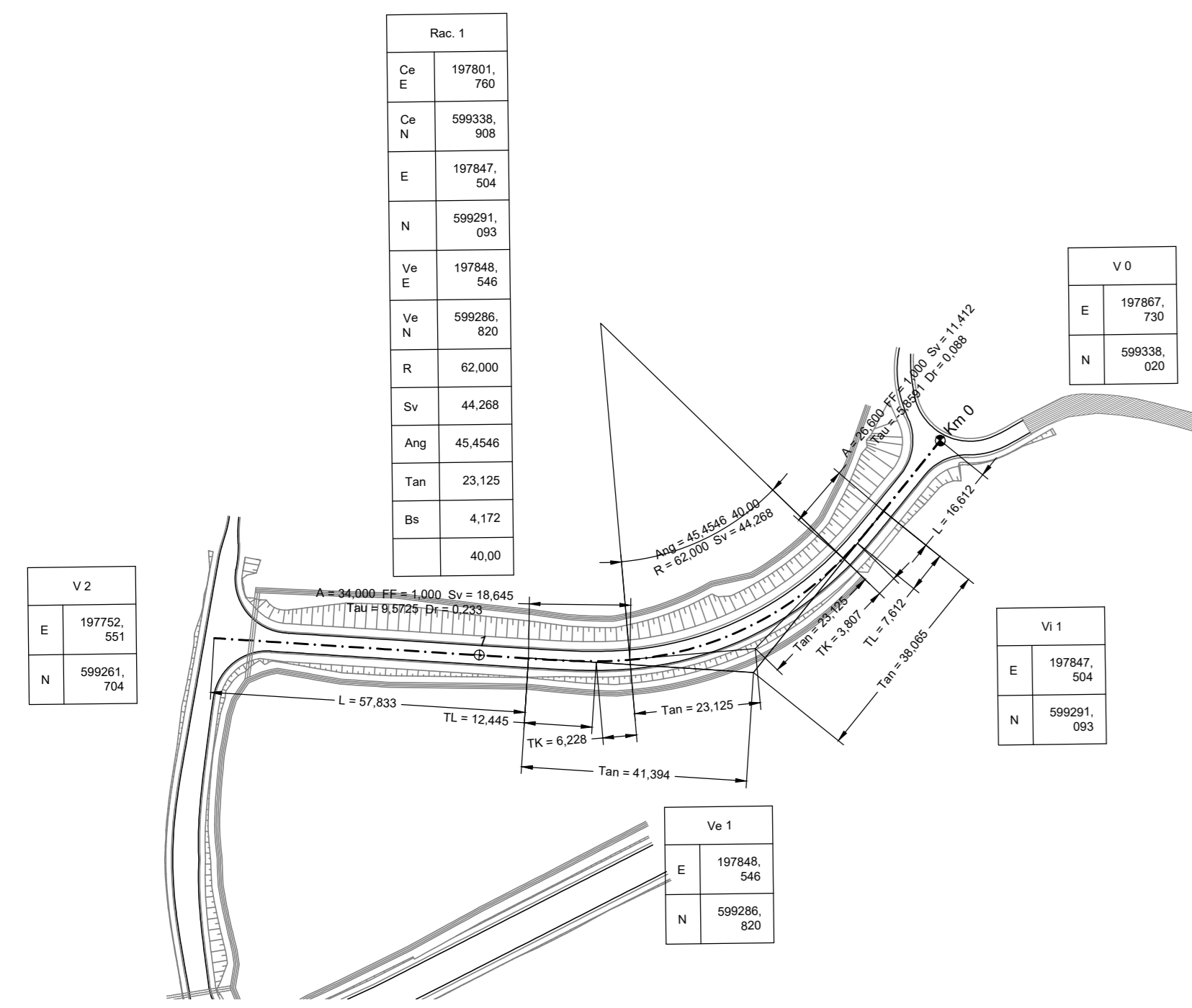


PLANIMETRIA PROGETTO - VS01 A

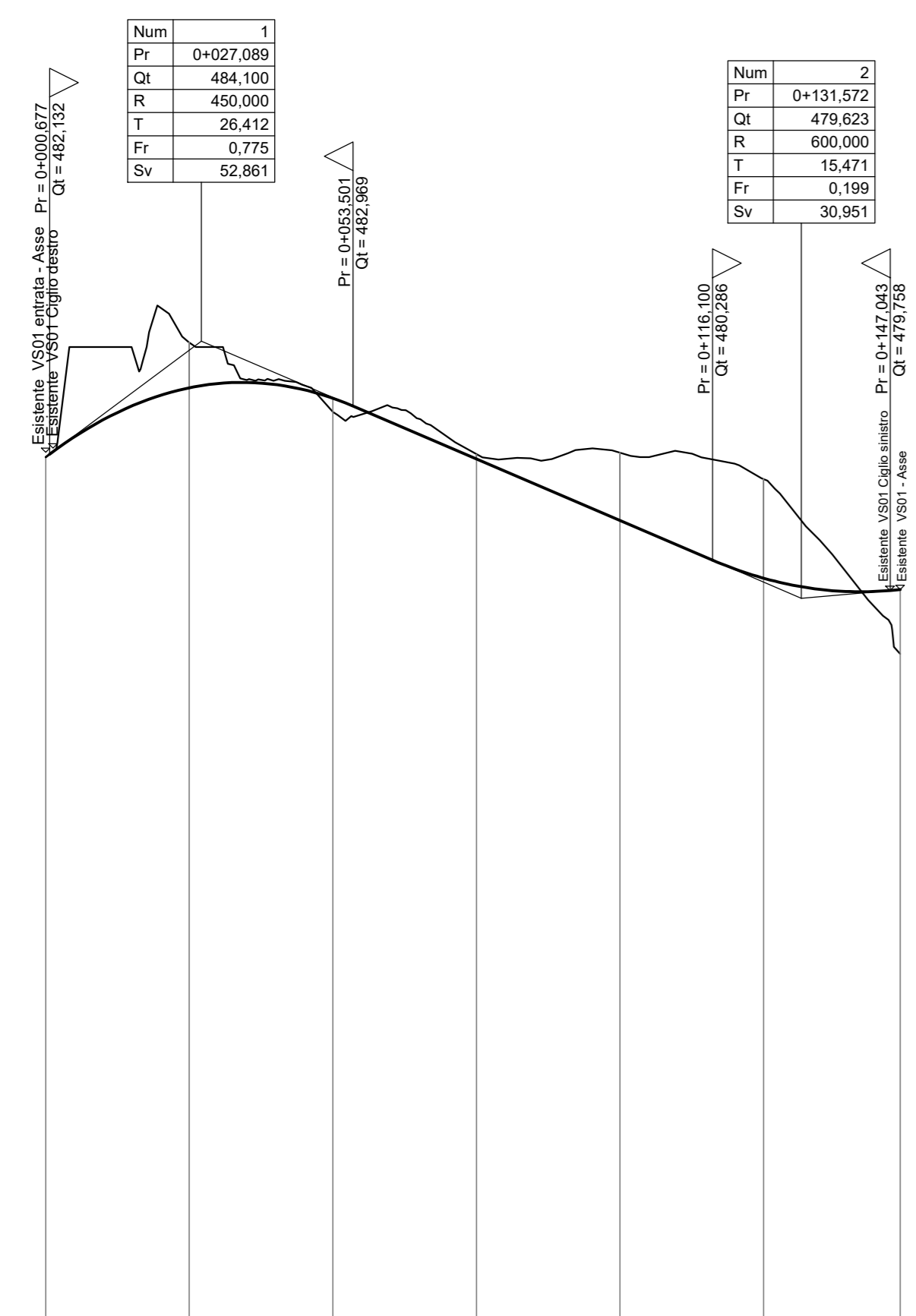


PLANIMETRIA TRACCIAMENTO - VS01 A



LIVELLETTA	DIFF. DI QUOTA	h = 2.019	h = 4.478	h = 0.150
	DISTANZA	L = 27.089	L = 104.483	L = 17.198
	PENDENZA	i = 7.453%	i = -4.286%	i = 0.872%

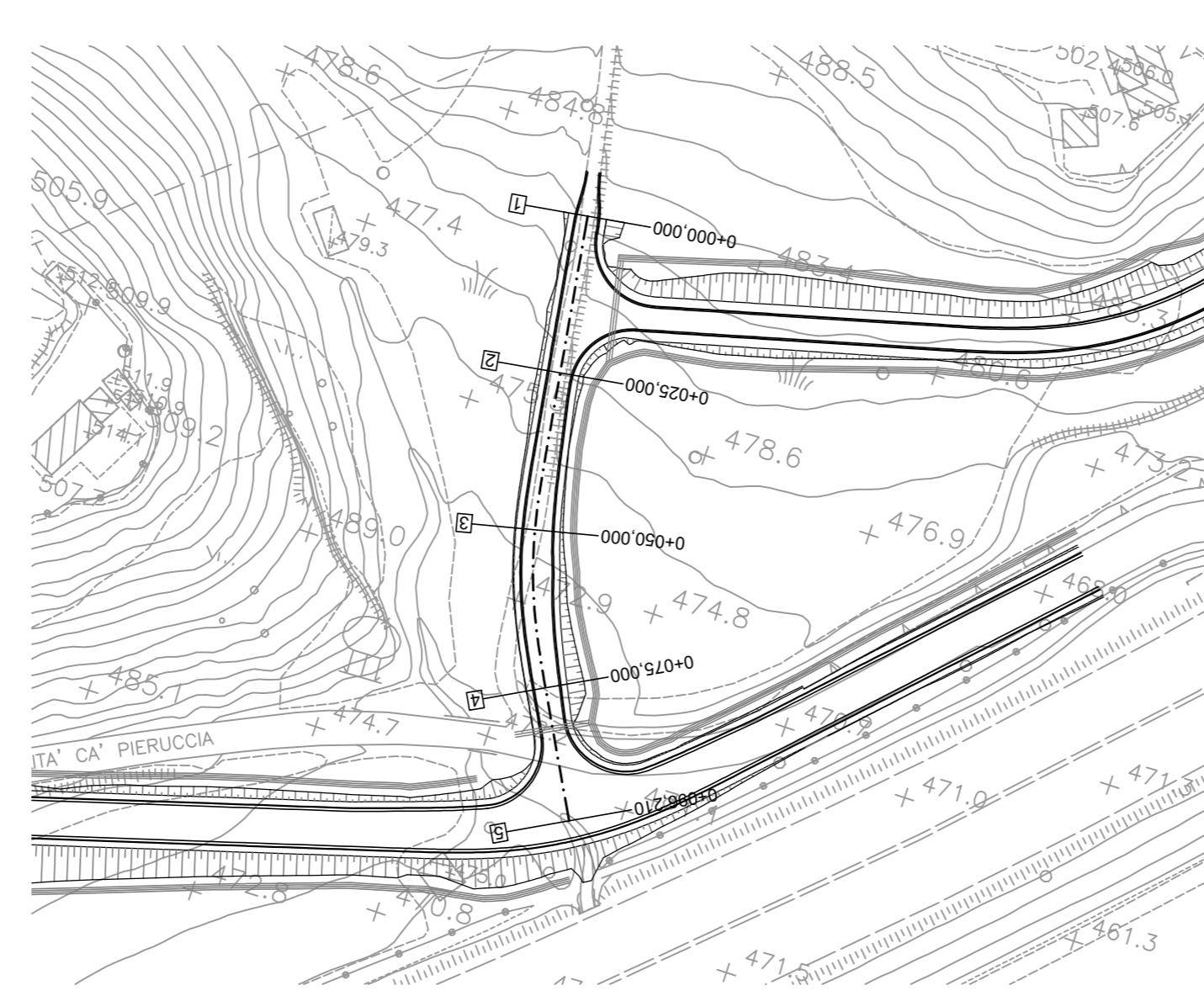
VS01 A



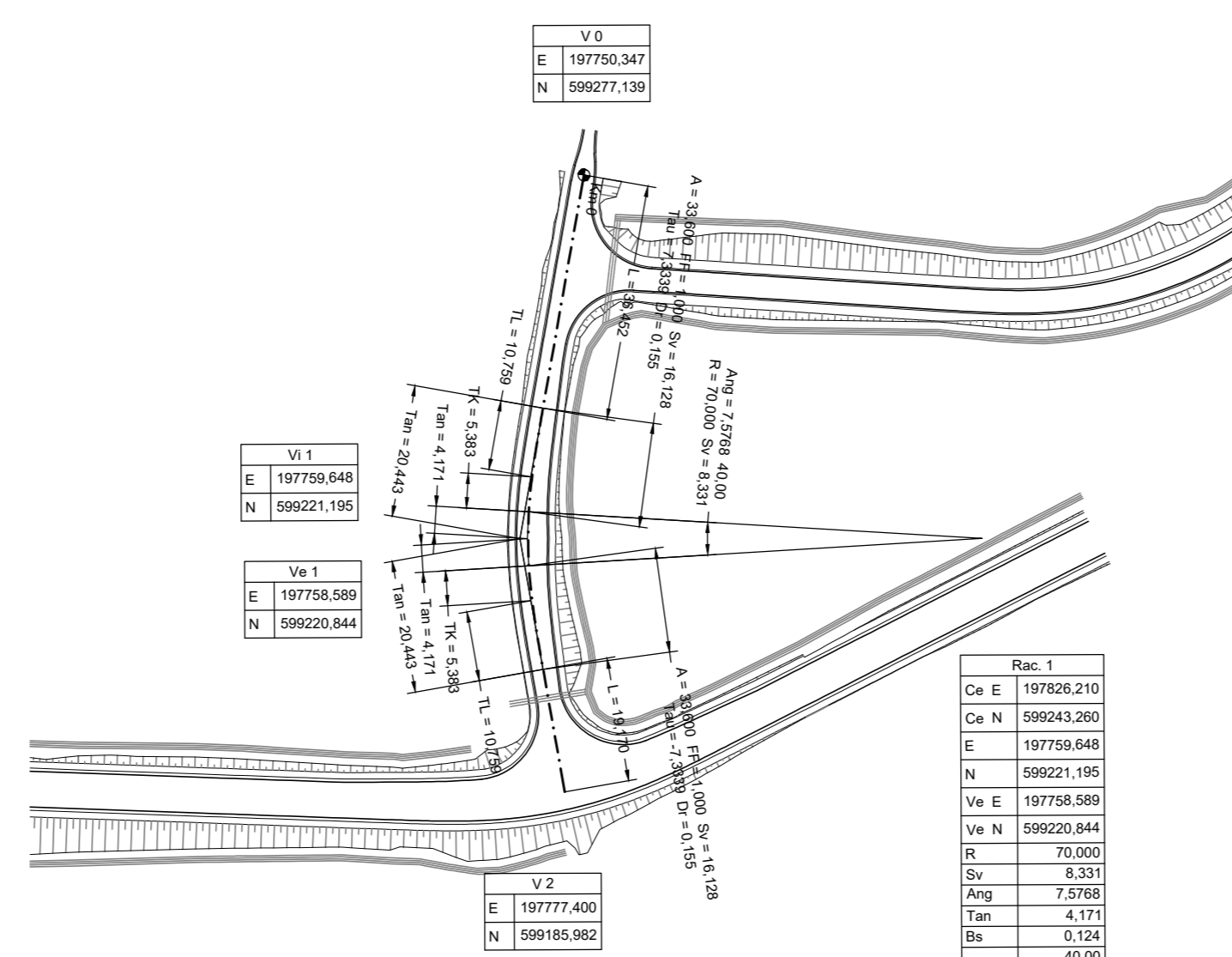
SCALA QUOTE 1:100  
SCALA DISTANZE 1:1000

NUMERO SEZIONI	1	2	3	4	5	6	7
DISTANZE PARZIALI		25,000	25,000	25,000	25,000	25,000	23,769
DISTANZE PROGRESSIVE	0+000,000	0+025,000	0+050,000	0+075,000	0+100,000	0+125,000	0+148,769
QUOTE TERRENO	-0,000	-0,036	-0,070	-0,100	-0,126	-0,148	-0,166
QUOTE PROGETTO	-0,000	-0,207	-0,401	-0,607	-0,815	-1,024	-1,233
DIFFERENZA DI QUOTA	0,000	0,171	0,331	0,507	0,689	0,876	1,067
ETOMETRICHE							
ANDAMENTO PLANIMETRICO							

PLANIMETRIA PROGETTO - VS01 B

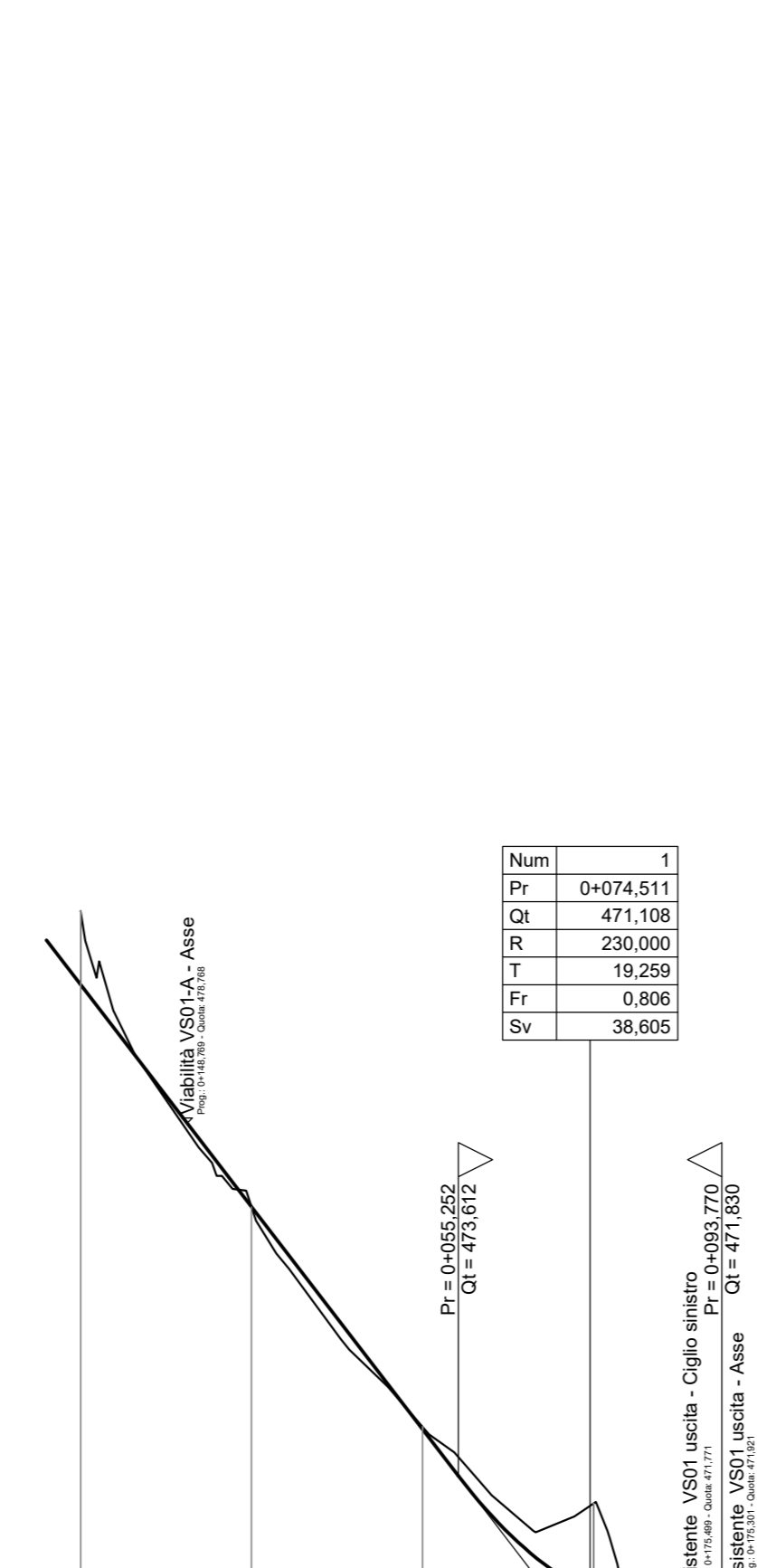


PLANIMETRIA TRACCIAMENTO - VS01 B



LIVELLETTA	DIFF. DI QUOTA	h = -10.468	h = -0.871
	DISTANZA	L = 80,427	L = 23,242
	PENDENZA	i = -13,000%	i = -3,747%

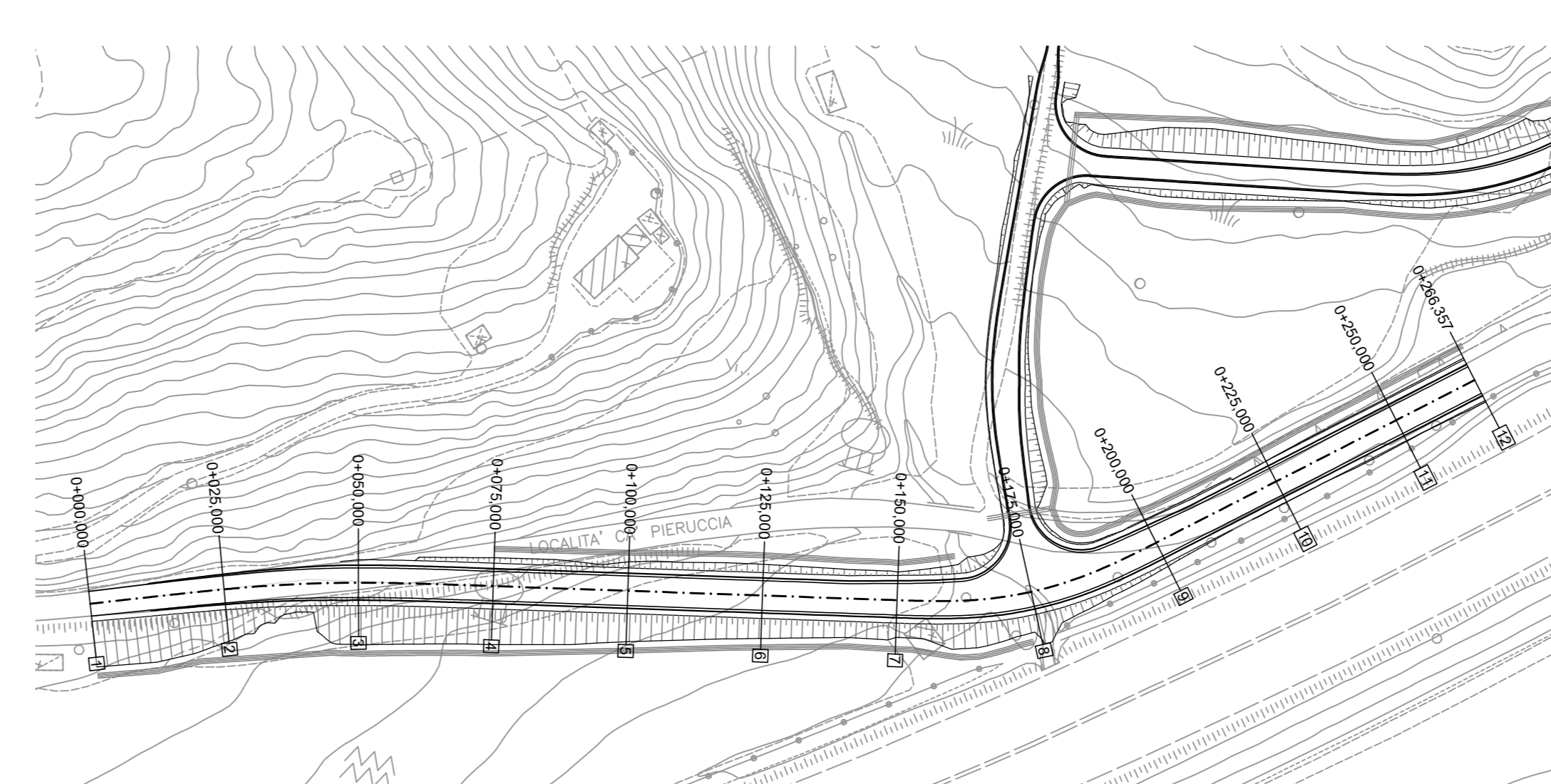
VS01 B



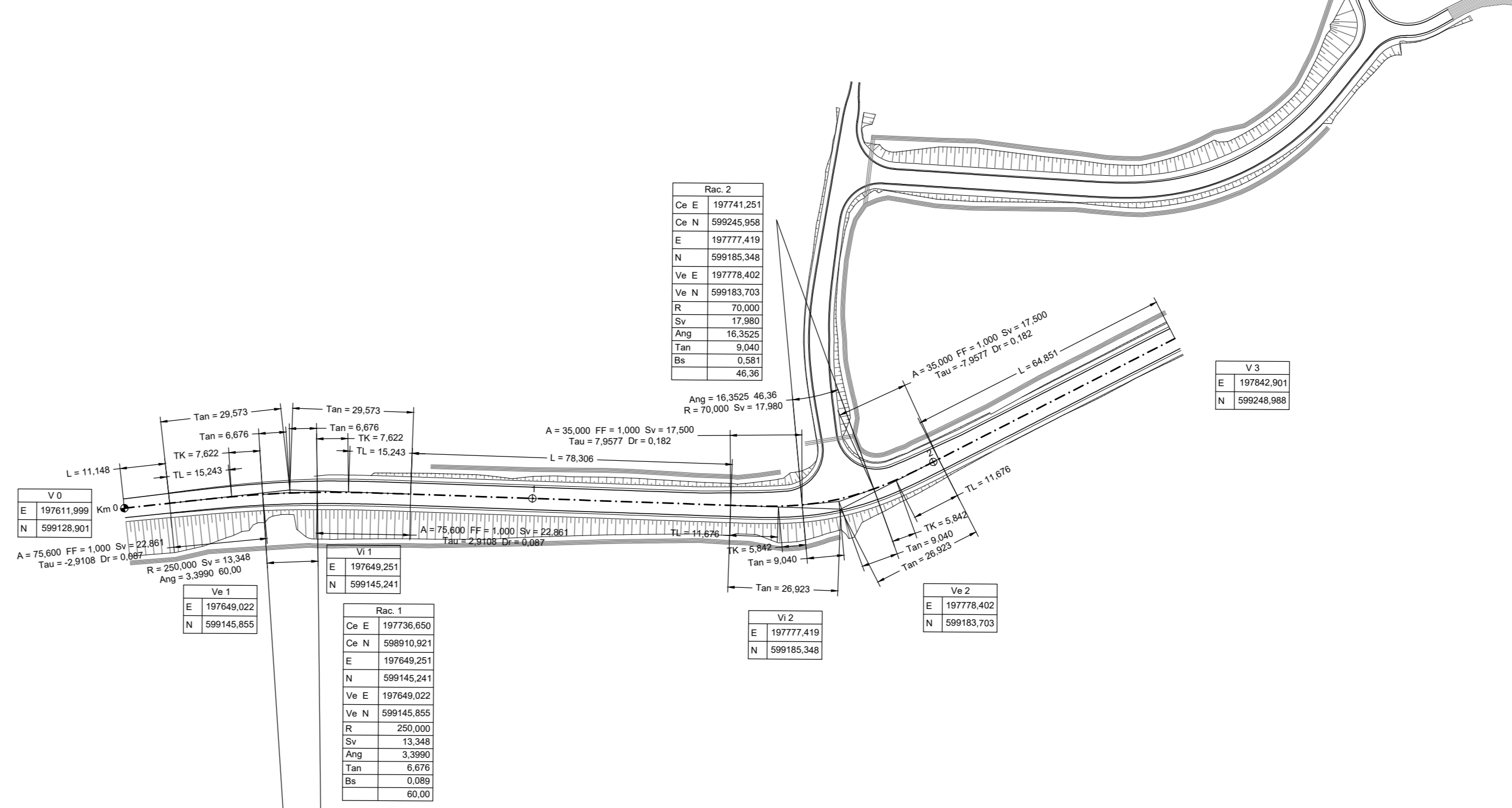
SCALA QUOTE 1:100  
SCALA DISTANZE 1:1000

NUMERO SEZIONI	1	2	3	4	5
DISTANZE PARZIALI		25,000	25,000	25,000	21,210
DISTANZE PROGRESSIVE	0+000,000	0+025,000	0+050,000	0+075,000	0+096,210
QUOTE TERRENO	-0,000	-0,036	-0,070	-0,100	-0,126
QUOTE PROGETTO	-0,000	-0,207	-0,401	-0,607	-0,815
DIFFERENZA DI QUOTA	0,000	0,171	0,331	0,507	0,689
ETOMETRICHE					
ANDAMENTO PLANIMETRICO					

PLANIMETRIA PROGETTO - VS01 C

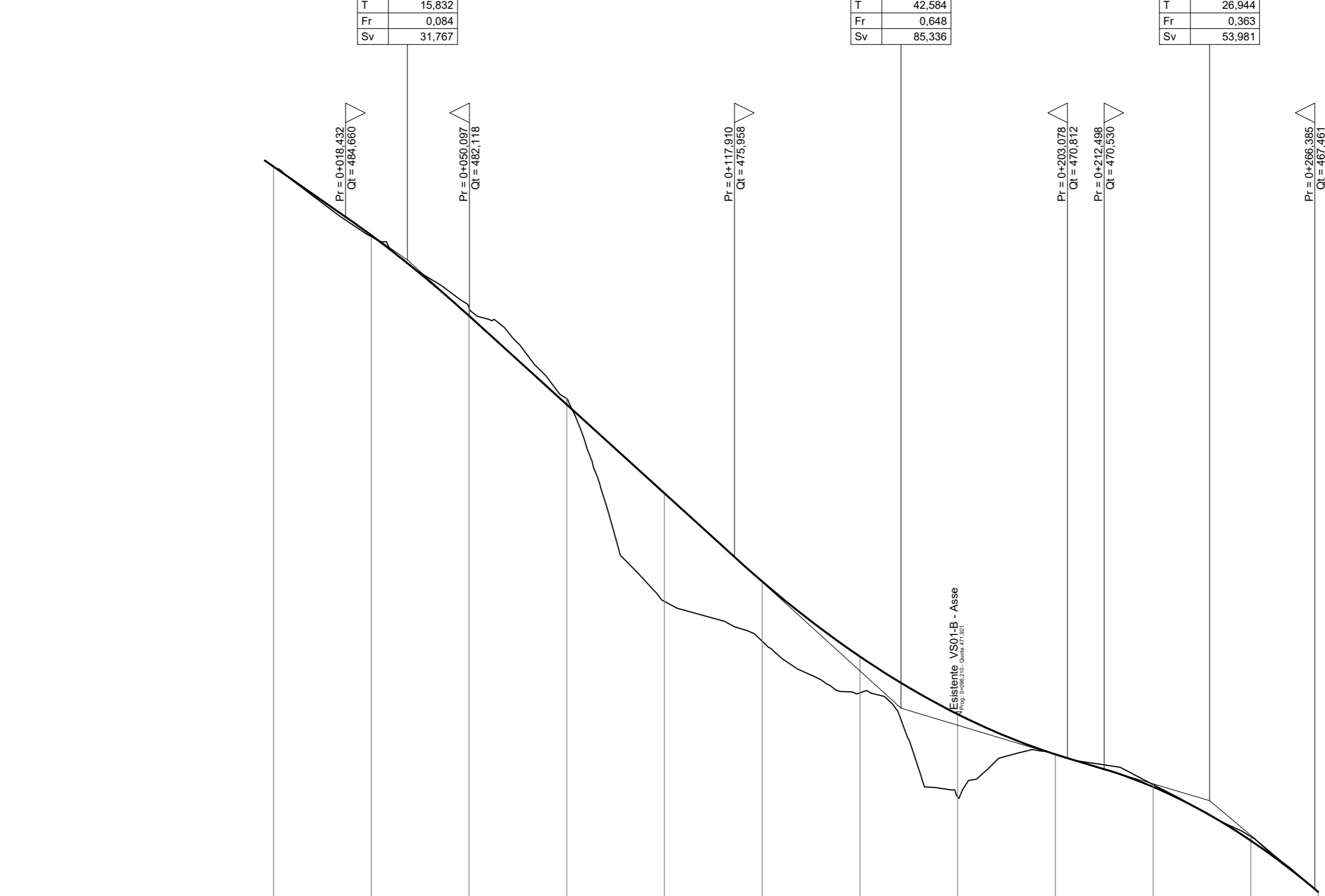


PLANIMETRIA TRACCIAMENTO - VS01 C



LIVELLETTA	DIFF. DI QUOTA	h = -2.546	h = -11.466	h = -2.368	h = -2.330
	DISTANZA	L = 36,508	L = 126,230	L = 78,947	L = 27,773
	PENDENZA	i = -6,975%	i = -9,083%	i = -3,000%	i = -8,389%

VS01 C



SCALA QUOTE 1:100  
SCALA DISTANZE 1:1000

NUMERO SEZIONI	1	2	3	4	5	6	7	8	9	10	11	12
DISTANZE PARZIALI		25,000	25,000	25,000	25,000	25,000	25,000	25,000	25,000	25,000	25,000	25,000
DISTANZE PROGRESSIVE	0+000,000	0+025,000	0+050,000	0+075,000	0+100,000	0+125,000	0+150,000	0+175,000	0+200,000	0+225,000	0+250,000	0+275,000
QUOTE TERRENO	-0,000	-0,036	-0,070	-0,100	-0,126	-0,148	-0,166	-0,181	-0,192	-0,200	-0,206	-0,210
QUOTE PROGETTO	-0,000	-0,207	-0,401	-0,607	-0,815	-1,024	-1,233	-1,442	-1,651	-1,860	-2,069	-2,278
DIFFERENZA DI QUOTA	0,000	0,171	0,331	0,507	0,689	0,876	1,067	1,259	1,451	1,643	1,835	2,027
ETOMETRICHE												
ANDAMENTO PLANIMETRICO												

**Sanas**  
GRUPPO FS ITALIANI  
Direzione Progettazione e Realizzazione Lavori

**E 78 GROSSETO - FANO**  
TRATTO SELCI - LAMA (E 45) - S. STEFANO DI GAIFA  
Adeguamento a 2 corsie del tratto Mercatello sul Metauro Ovest - Mercatello sul Metauro Est (Lotto 4°)

**PROGETTO DEFINITIVO AN 245**

ANAS - DIREZIONE PROGETTAZIONE E REALIZZAZIONE LAVORI

COORDINATORE PER LA SICUREZZA IN FASE DI PROGETTAZIONE Ing. Giuseppe Resta Ordine Ingegneri Provincia di Roma n. 20629	PROGETTISTI SPECIALISTI Ing. Ambrogio Signorilli Ordine Ingegneri Provincia di Roma n. A35111	PROGETTAZIONE ATI: (Mandatari) <b>GP INGENNERIA</b> GESTIONE PROGETTI, INGEGNERIA s.r.l.
IL GEOLOGO Dott. Geol. Salvatore Morino Ordine dei geologi della Regione Lazio n. 1069	Ing. Moreno Panfilii Ordine Ingegneri Provincia di Perugia n. A2557	<b>cooprogetti</b> <b>engeko</b>
VISTO IL RESP. DEL PROCEDIMENTO Arch. Paolo Marco Calozzo	Ing. David Crenca Provincia di Grosseto n. A13762	<b>AIM</b> Società di Ingegneria e Architettura

IL PROGETTISTA E RESPONSABILE DELL'INTEGRAZIONE DELLE SPECIALISTICHE (DPR 207/20 ART. 15 COMMA 2°)  
Dott. Ing. GIORGIO GUIDUCCI  
Ordine Ingegneri Provincia di Roma n. 14033

**PROGETTO STRADALE**  
SISTEMAZIONE VIABILITA' INTERFERITE  
VIABILITA' INTERFERITE 1  
Planimetria di progetto, di tracciamento e profilo longitudinale

CODICE PROGETTO	NUM. FILE	REVISIONE	SCALA
DTAN245	SOOPS01TRAPF01B	B	1:1.000

REVISIONE	DESCRIZIONE	DATA	REDATTO	VERIFICATO	APPROVATO
B	Revisione a seguito istruttoria U.0030221 del 16.01.2023	Febbraio '23	Guidobaldi	Resto	Guiducci
A	Emissione	Ottobre '22	Guidobaldi	Resto	Guiducci