

SCAVI E RILEVATI	
STERCO	6,265 m ³
SCOTTICO	3,866 m ³
COMPATTAZIONE	5,250 m ³
RILEVATO	1,516 m ³
TERRINO VEGETALE	1,377 m ³
SOVRASTRUTTURA STRADALE	8,500 m ³
STRATO DI USURA	0,510 m ³
STRATO DI BINDER	2,066 m ³
STRATO DI MISTO STABILIZZATO	

SEZIONE N. 1
 QT. PROGETTO: 456,653
 DIST. PROJ.: 0,000
 DIST. SUCC.: 25,000

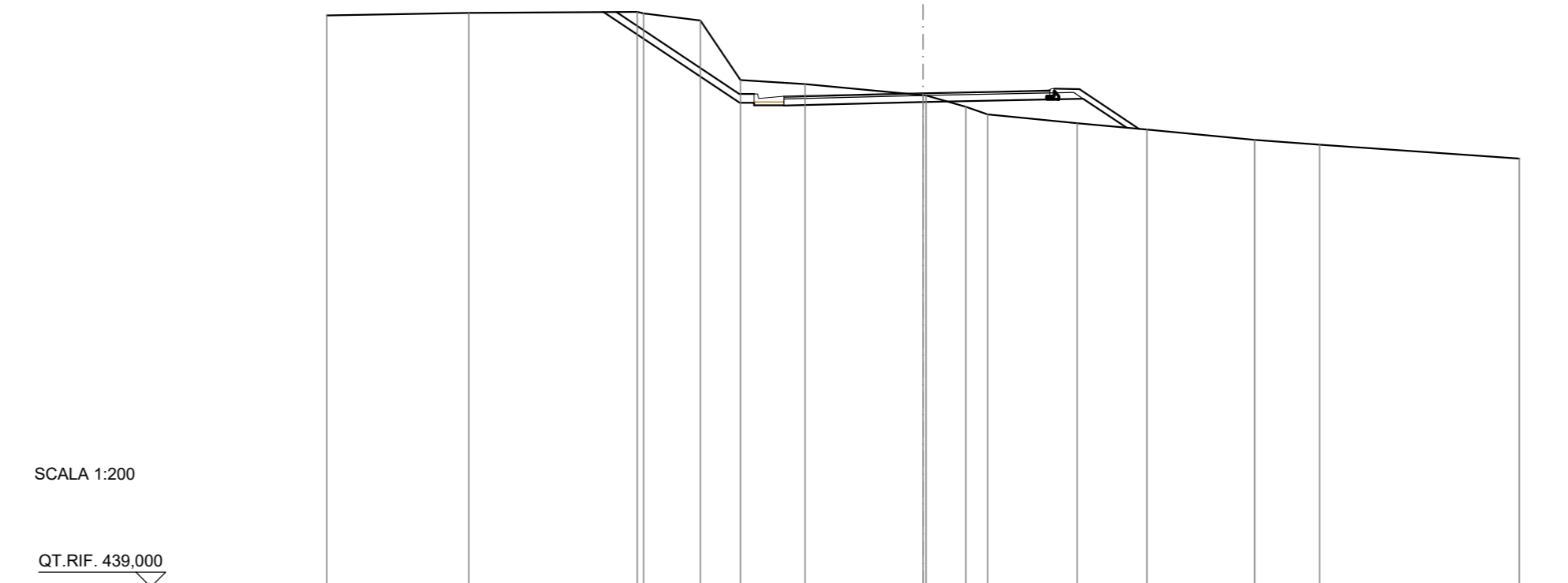


QT. RIF. 441,000

QUOTE TERRENO	456,653
DIST. PARZIALI TERRENO	4,882
QUOTE PROGETTO	
DIST. PARZIALI PROGETTO	
QUOTE USURA	
DIST. PARZIALI USURA	

SCAVI E RILEVATI	
STERCO	8,599 m ³
SCOTTICO	5,999 m ³
COMPATTAZIONE	4,666 m ³
RILEVATO	2,394 m ³
TERRINO VEGETALE	1,830 m ³
SOVRASTRUTTURA STRADALE	8,816 m ³
STRATO DI USURA	0,535 m ³
STRATO DI BINDER	2,112 m ³
STRATO DI MISTO STABILIZZATO	

SEZIONE N. 2
 QT. PROGETTO: 458,576
 DIST. PROJ.: 25,000
 DIST. SUCC.: 25,000

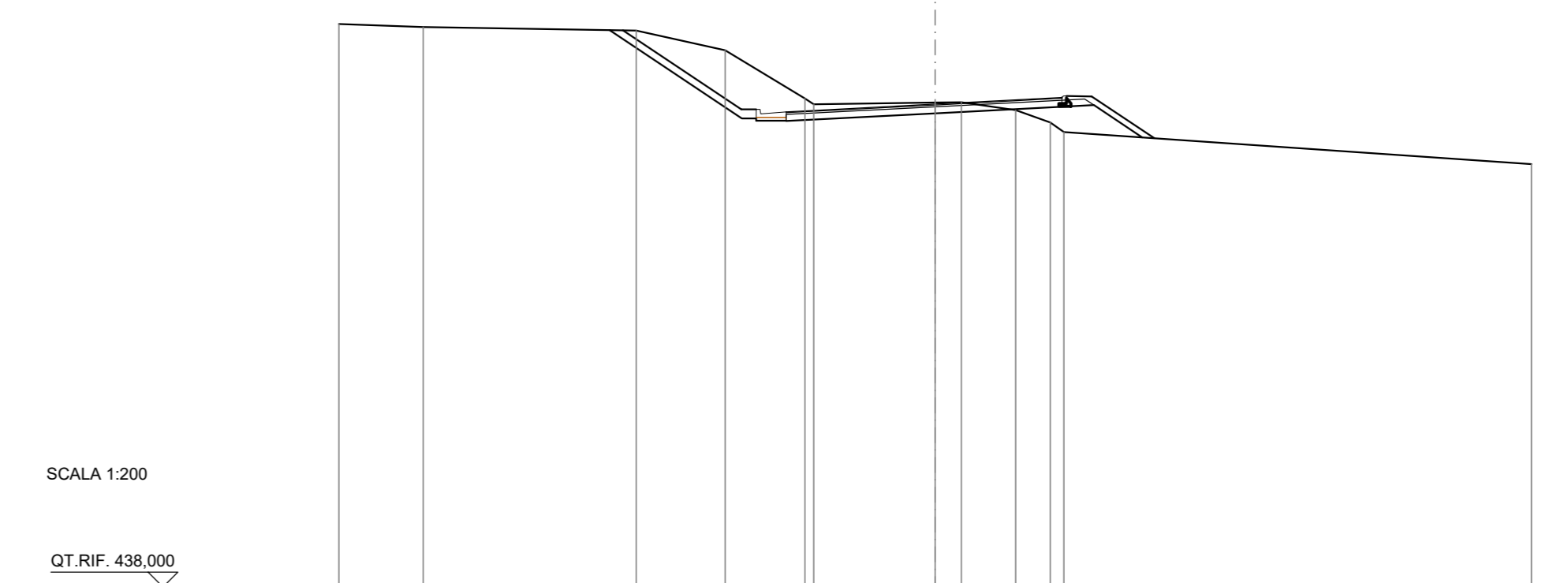


QT. RIF. 438,000

QUOTE TERRENO	458,576
DIST. PARZIALI TERRENO	4,771
QUOTE PROGETTO	
DIST. PARZIALI PROGETTO	
QUOTE USURA	
DIST. PARZIALI USURA	

SCAVI E RILEVATI	
STERCO	10,479 m ³
SCOTTICO	5,000 m ³
COMPATTAZIONE	3,300 m ³
RILEVATO	2,300 m ³
TERRINO VEGETALE	1,811 m ³
SOVRASTRUTTURA STRADALE	8,290 m ³
STRATO DI USURA	0,555 m ³
STRATO DI BINDER	2,237 m ³
STRATO DI MISTO STABILIZZATO	

SEZIONE N. 3
 QT. PROGETTO: 454,199
 DIST. PROJ.: 50,000
 DIST. SUCC.: 25,000

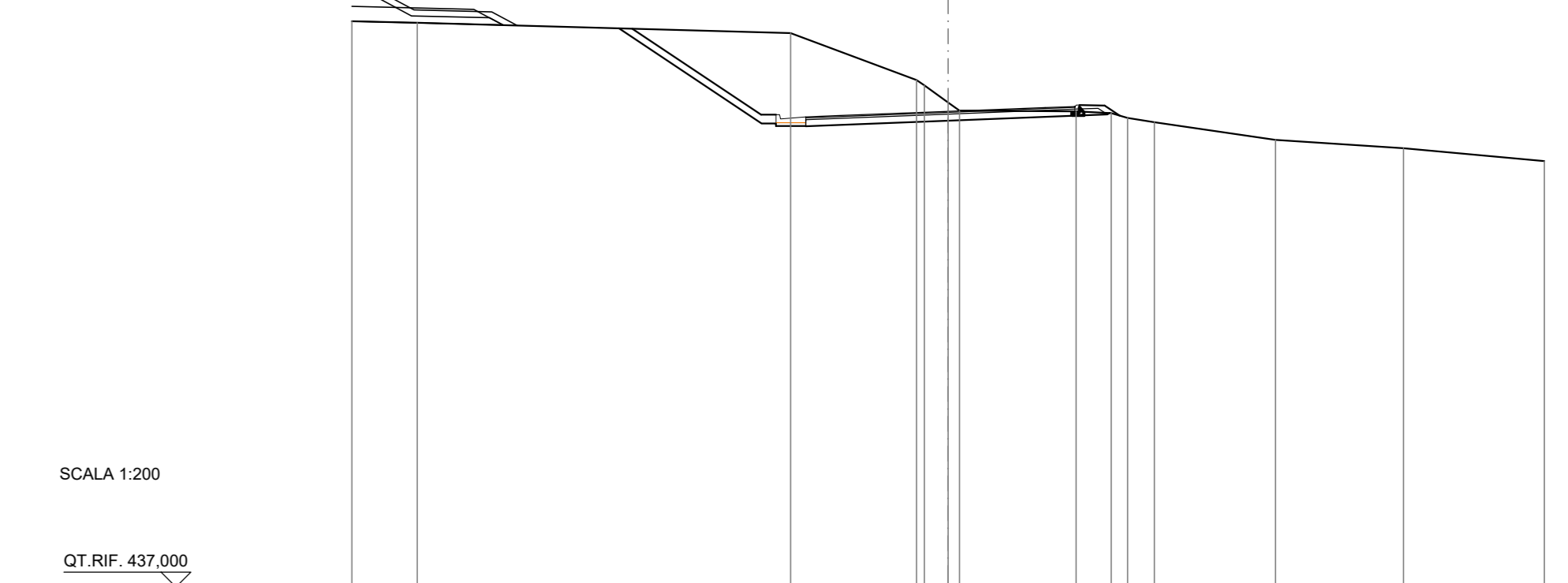


QT. RIF. 438,000

QUOTE TERRENO	454,199
DIST. PARZIALI TERRENO	2,832
QUOTE PROGETTO	
DIST. PARZIALI PROGETTO	
QUOTE USURA	
DIST. PARZIALI USURA	

SCAVI E RILEVATI	
STERCO	22,142 m ³
SCOTTICO	4,774 m ³
COMPATTAZIONE	1,441 m ³
TERRINO VEGETALE	1,441 m ³
SOVRASTRUTTURA STRADALE	8,034 m ³
STRATO DI USURA	0,541 m ³
STRATO DI BINDER	2,101 m ³
STRATO DI MISTO STABILIZZATO	

SEZIONE N. 4
 QT. PROGETTO: 453,952
 DIST. PROJ.: 75,000
 DIST. SUCC.: 25,000

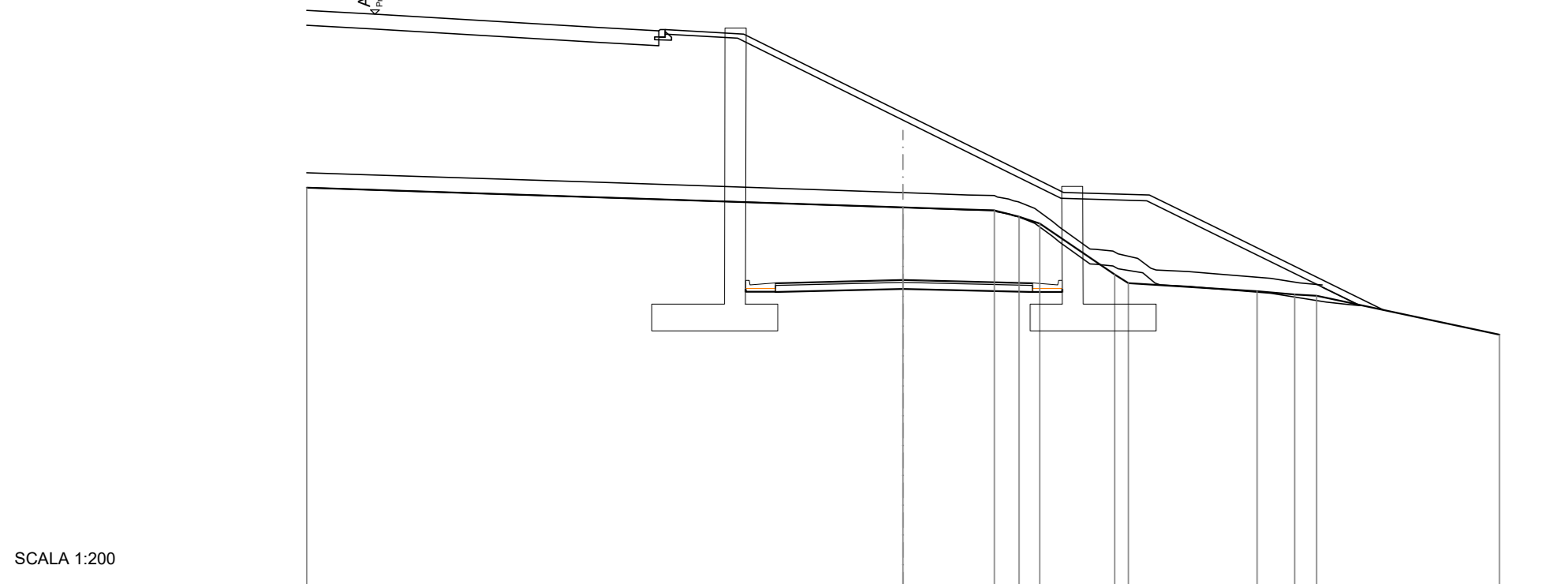


QT. RIF. 437,000

QUOTE TERRENO	453,952
DIST. PARZIALI TERRENO	2,196
QUOTE PROGETTO	
DIST. PARZIALI PROGETTO	
QUOTE USURA	
DIST. PARZIALI USURA	

SCAVI E RILEVATI	
STERCO	38,256 m ³
SCOTTICO	1,822 m ³
COMPATTAZIONE	1,727 m ³
TERRINO VEGETALE	1,727 m ³
SOVRASTRUTTURA STRADALE	8,622 m ³
STRATO DI USURA	0,517 m ³
STRATO DI BINDER	1,897 m ³
STRATO DI MISTO STABILIZZATO	

SEZIONE N. 5
 QT. PROGETTO: 452,122
 DIST. PROJ.: 100,000
 DIST. SUCC.: 0,700

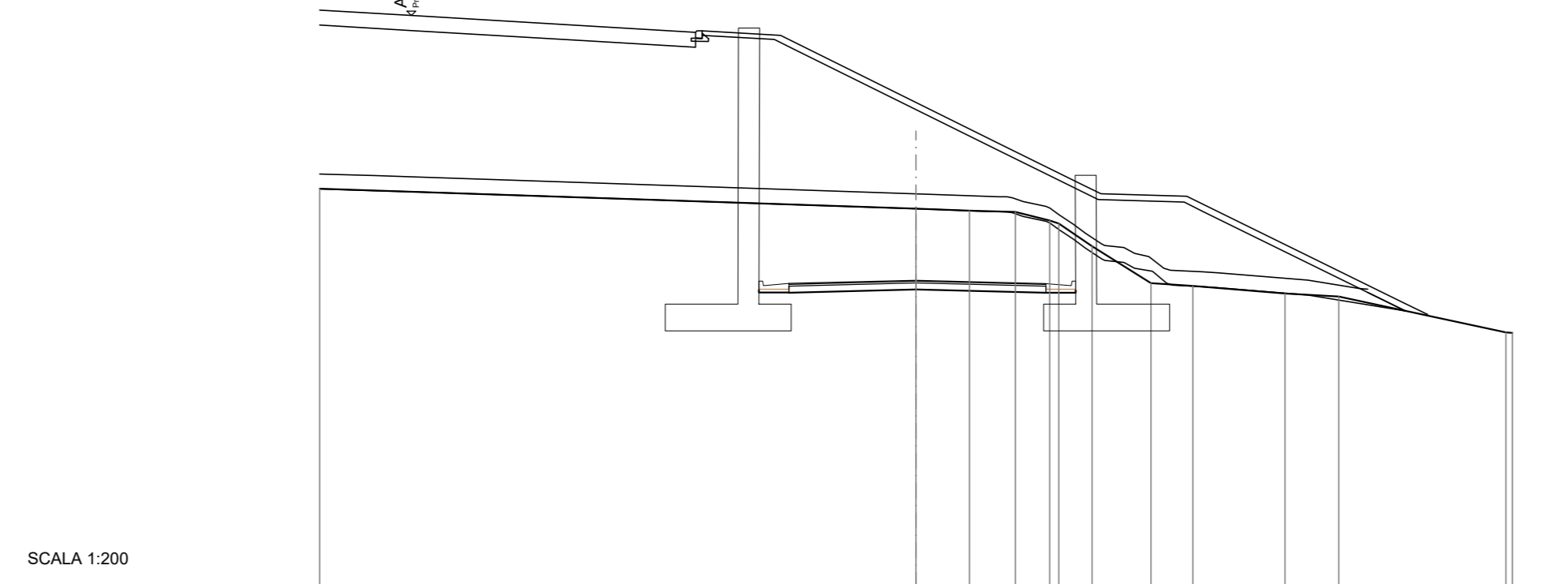


QT. RIF. 439,000

QUOTE TERRENO	452,122
DIST. PARZIALI TERRENO	20,000
QUOTE PROGETTO	
DIST. PARZIALI PROGETTO	
QUOTE USURA	
DIST. PARZIALI USURA	

SCAVI E RILEVATI	
STERCO	38,788 m ³
SCOTTICO	1,832 m ³
COMPATTAZIONE	1,782 m ³
TERRINO VEGETALE	1,782 m ³
SOVRASTRUTTURA STRADALE	8,622 m ³
STRATO DI USURA	0,517 m ³
STRATO DI BINDER	1,897 m ³
STRATO DI MISTO STABILIZZATO	

SEZIONE N. 6
 QT. PROGETTO: 452,098
 DIST. PROJ.: 100,700
 DIST. SUCC.: 0,010

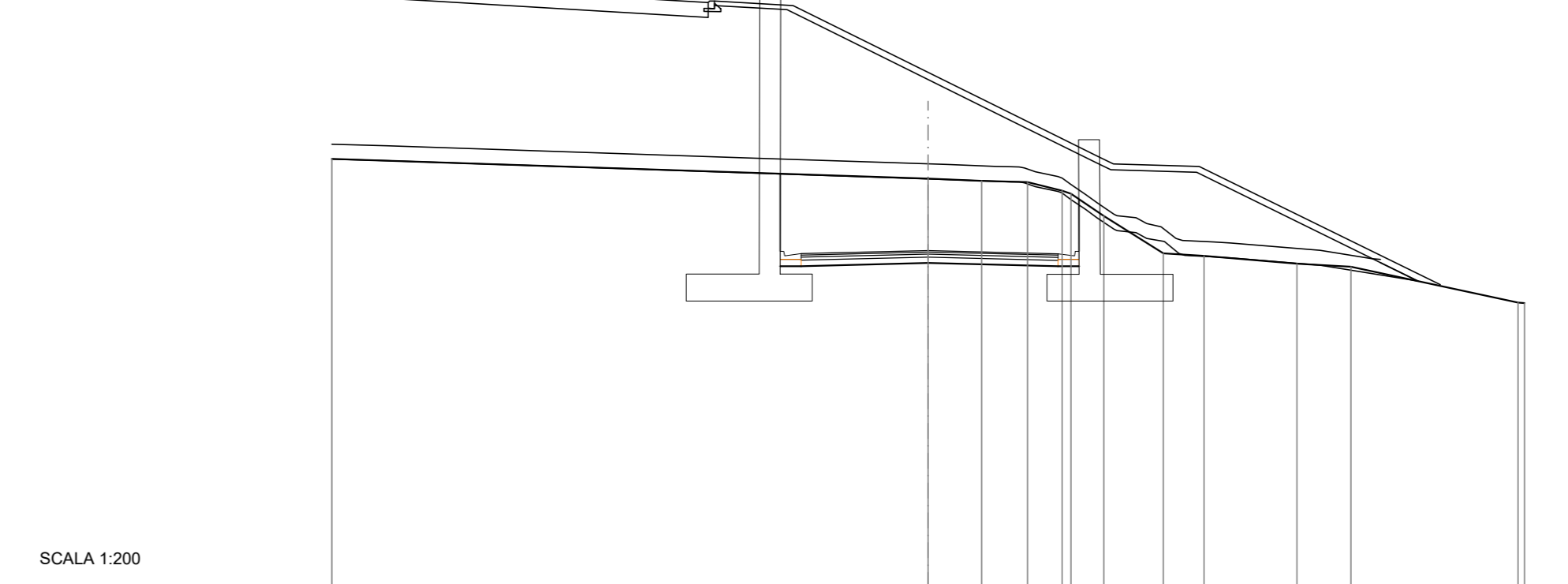


QT. RIF. 439,000

QUOTE TERRENO	452,098
DIST. PARZIALI TERRENO	20,000
QUOTE PROGETTO	
DIST. PARZIALI PROGETTO	
QUOTE USURA	
DIST. PARZIALI USURA	

SCAVI E RILEVATI	
STERCO	38,256 m ³
SCOTTICO	1,822 m ³
COMPATTAZIONE	1,727 m ³
TERRINO VEGETALE	1,727 m ³
SOVRASTRUTTURA STRADALE	8,622 m ³
STRATO DI USURA	0,517 m ³
STRATO DI BINDER	1,897 m ³
STRATO DI MISTO STABILIZZATO	

SEZIONE N. 7
 QT. PROGETTO: 452,097
 DIST. PROJ.: 100,200
 DIST. SUCC.: 0,010
 DIST. SUCC.: 24,200

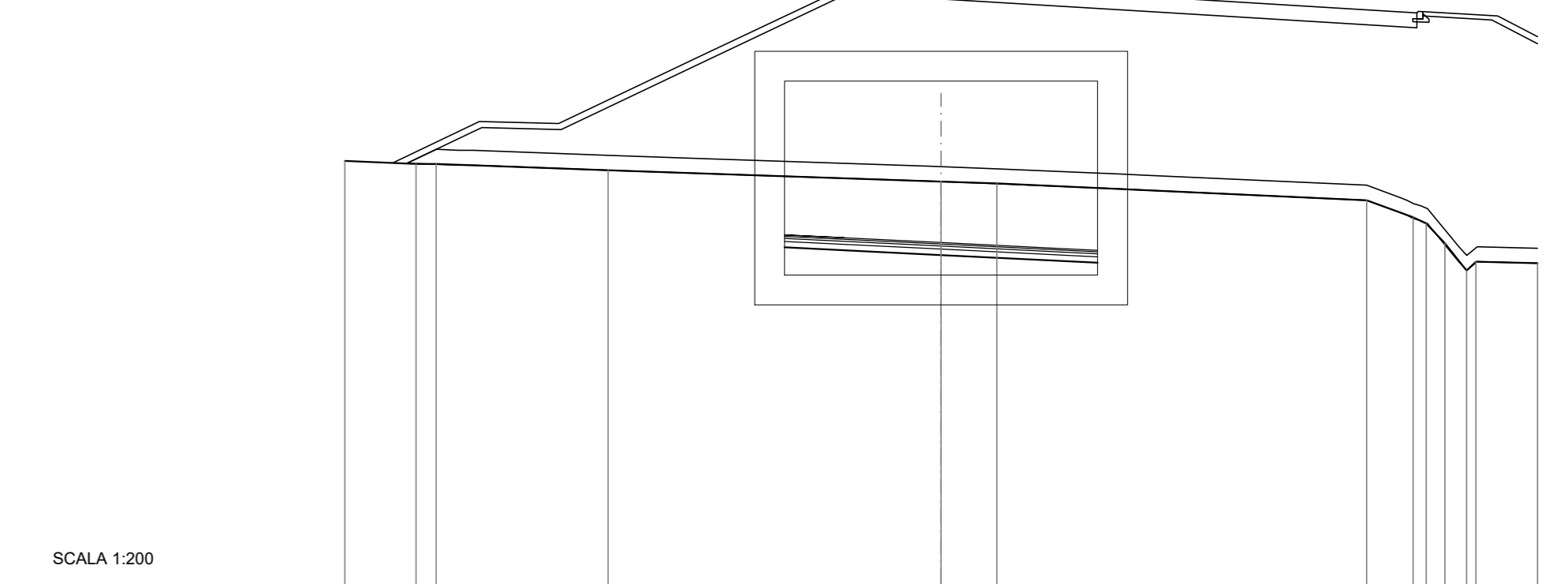


QT. RIF. 438,000

QUOTE TERRENO	452,097
DIST. PARZIALI TERRENO	20,000
QUOTE PROGETTO	
DIST. PARZIALI PROGETTO	
QUOTE USURA	
DIST. PARZIALI USURA	

SCAVI E RILEVATI	
STERCO	38,256 m ³
SCOTTICO	1,822 m ³
COMPATTAZIONE	1,727 m ³
TERRINO VEGETALE	1,727 m ³
SOVRASTRUTTURA STRADALE	8,622 m ³
STRATO DI USURA	0,517 m ³
STRATO DI BINDER	1,897 m ³
STRATO DI MISTO STABILIZZATO	

SEZIONE N. 8
 QT. PROGETTO: 451,384
 DIST. PROJ.: 125,000
 DIST. SUCC.: 24,200
 DIST. SUCC.: 10,992

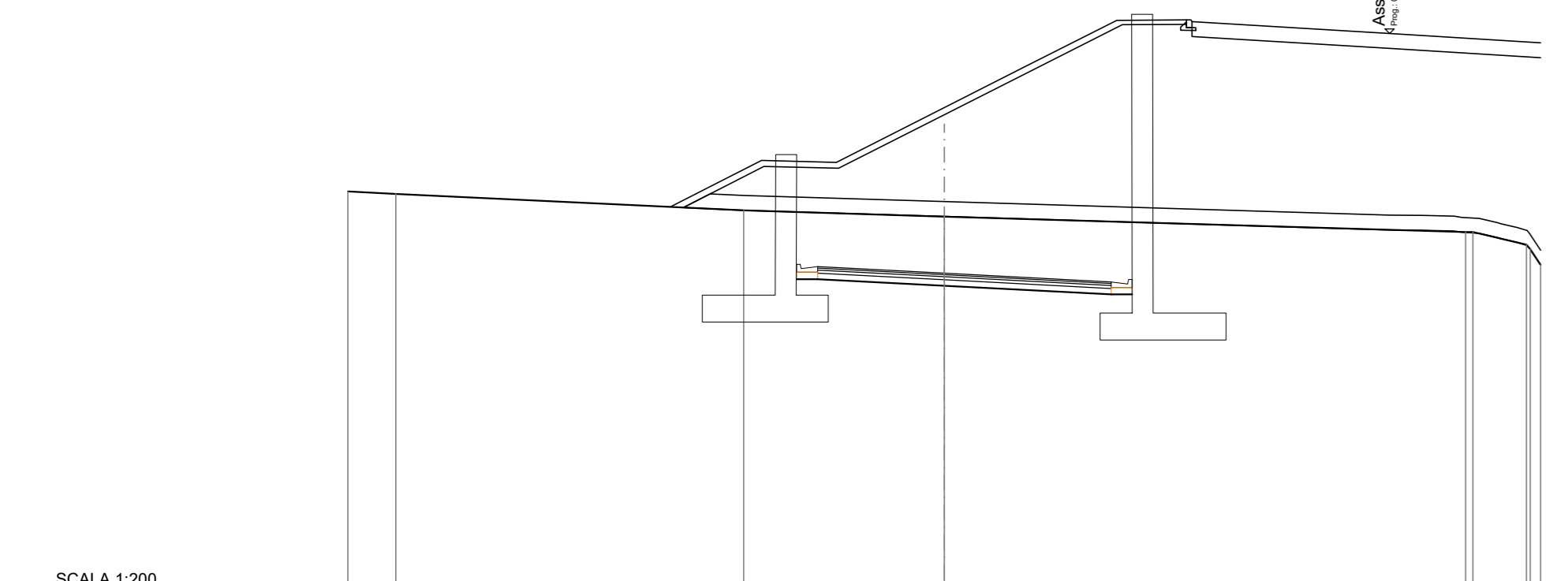


QT. RIF. 437,000

QUOTE TERRENO	451,384
DIST. PARZIALI TERRENO	2,387
QUOTE PROGETTO	
DIST. PARZIALI PROGETTO	
QUOTE USURA	
DIST. PARZIALI USURA	

SCAVI E RILEVATI	
STERCO	38,256 m ³
SCOTTICO	1,822 m ³
COMPATTAZIONE	1,727 m ³
TERRINO VEGETALE	1,727 m ³
SOVRASTRUTTURA STRADALE	8,622 m ³
STRATO DI USURA	0,517 m ³
STRATO DI BINDER	1,897 m ³
STRATO DI MISTO STABILIZZATO	

SEZIONE N. 9
 QT. PROGETTO: 451,042
 DIST. PROJ.: 125,200
 DIST. SUCC.: 0,010

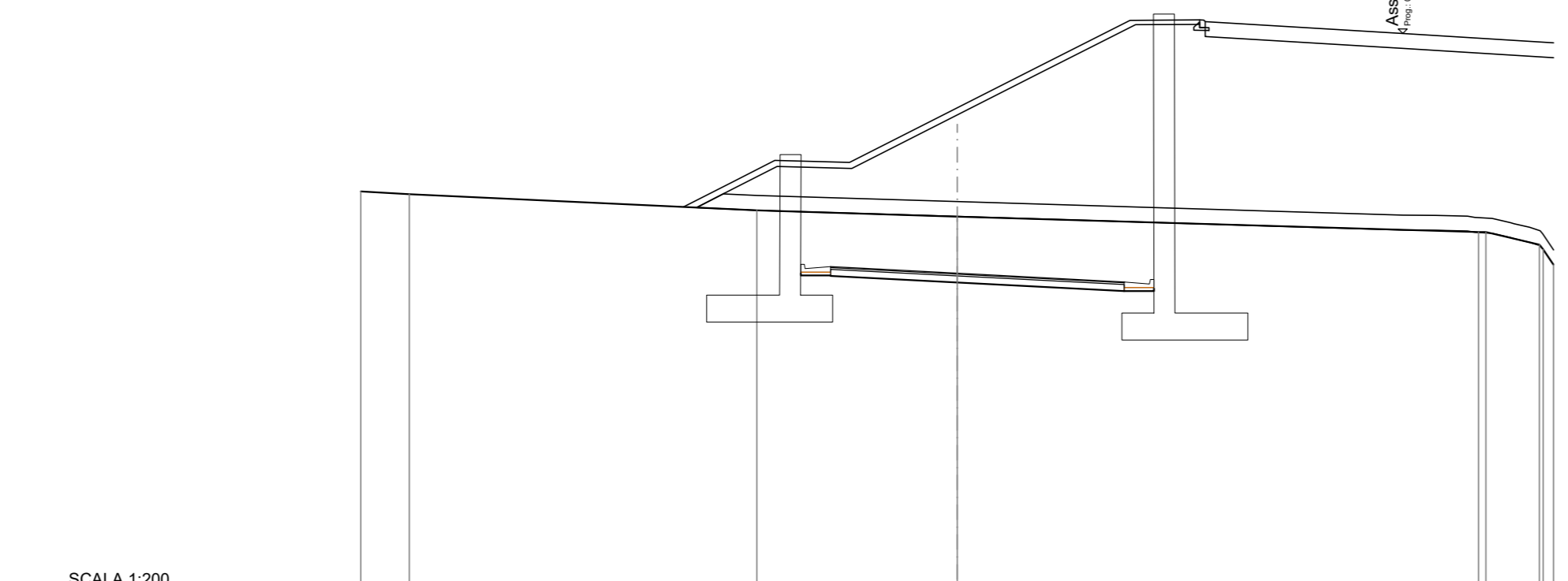


QT. RIF. 437,000

QUOTE TERRENO	451,042
DIST. PARZIALI TERRENO	1,609
QUOTE PROGETTO	
DIST. PARZIALI PROGETTO	
QUOTE USURA	
DIST. PARZIALI USURA	

SCAVI E RILEVATI	
STERCO	38,256 m ³
SCOTTICO	1,822 m ³
COMPATTAZIONE	1,727 m ³
TERRINO VEGETALE	1,727 m ³
SOVRASTRUTTURA STRADALE	8,622 m ³
STRATO DI USURA	0,517 m ³
STRATO DI BINDER	1,897 m ³
STRATO DI MISTO STABILIZZATO	

SEZIONE N. 10
 QT. PROGETTO: 451,042
 DIST. PROJ.: 125,200
 DIST. SUCC.: 0,010
 DIST. SUCC.: 14,998

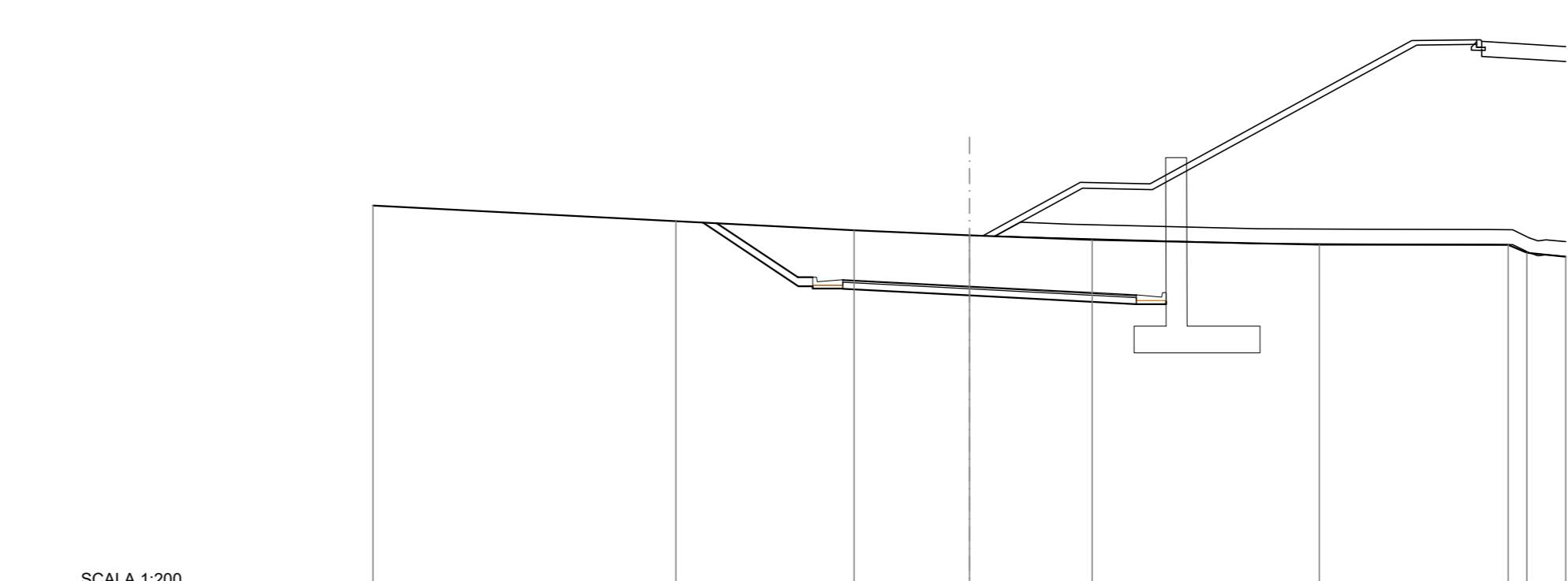


QT. RIF. 437,000

QUOTE TERRENO	451,042
DIST. PARZIALI TERRENO	1,622
QUOTE PROGETTO	
DIST. PARZIALI PROGETTO	
QUOTE USURA	
DIST. PARZIALI USURA	

SCAVI E RILEVATI	
STERCO	38,256 m ³
SCOTTICO	1,822 m ³
COMPATTAZIONE	1,727 m ³
TERRINO VEGETALE	1,727 m ³
SOVRASTRUTTURA STRADALE	8,622 m ³
STRATO DI USURA	0,517 m ³
STRATO DI BINDER	1,897 m ³
STRATO DI MISTO STABILIZZATO	

SEZIONE N. 11
 QT. PROGETTO: 450,605
 DIST. PROJ.: 150,000
 DIST. SUCC.: 14,308
 DIST. SUCC.: 25,000



QT. RIF. 437,000

QUOTE TERRENO	450,605
DIST. PARZIALI TERRENO	10,158
QUOTE PROGETTO	
DIST. PARZIALI PROGETTO	
QUOTE USURA	
DIST. PARZIALI USURA	

Direzione Progettazione e Realizzazione Lavori

E 78 GROSSETO - FANO
TRATTO SELCI - LAMA (E 45) - S. STEFANO DI GAIFA
Adeguamento a 2 corsie del tratto Mercatello sul Metauro Ovest - Mercatello sul Metauro Est (Lotto 4°)

PROGETTO DEFINITIVO AN 245

ANAS - DIREZIONE PROGETTAZIONE E REALIZZAZIONE LAVORI

COORDINATORE PER LA SICUREZZA IN FASE DI PROGETTAZIONE Ing. Giuseppe Resta Ordine Ingegneri Provincia di Roma n. 2029	PROGETTISTI SPECIALISTICI Ing. Ambrogio Signorilli Ordine Ingegneri Provincia di Roma n. A35111 Ing. Moreno Panfilii Ordine Ingegneri Provincia di Perugia n. A2857 Ing. David Crenca Ordine Ingegneri Provincia di Frosinone n. A1762	PROGETTAZIONE ATI: GPI INGEGNERIA GESTIONE PROGETTI, INGEGNERIA s.r.l. cooprogetti engeko S.p.A.
--	---	---

IL GEOLOGO
 Dott. Geol. Salvatore Morino
 Ordine dei geologi della Regione Lazio n. 1069

VISTO IL RESP. DEL PROCEDIMENTO
 Ing. Vincenzo Cotrone

VISTO IL RESP. DEL PROGETTO
 Arch. Paolo Marco Calozzo

PROGETTO STRADALE
SISTEMAZIONE VIABILITA' INTERFERITE
VIABILITA' INTERFERITE 4
 Sezioni trasversali - Tav. 1

CODICE PROGETTO	NOME FILE	REVISIONE	SCALA
PROGETTO	LV/PROG ANNO		
D T AN 2 4 5	D 2 2		
CODICE ELAB.	S O I P S O 4 T R A S Z O 1		
D			
C			
B	Revisione a seguito Istruttoria U.0030221 del 16.01.2023	Febbraio '23	Guidobaldi Resto Guiducci
A	Emissione	Ottobre '22	Guidobaldi Resto Guiducci
REV.	DESCRIZIONE	DATA	REDAITTO VERIFICATO APPROVATO