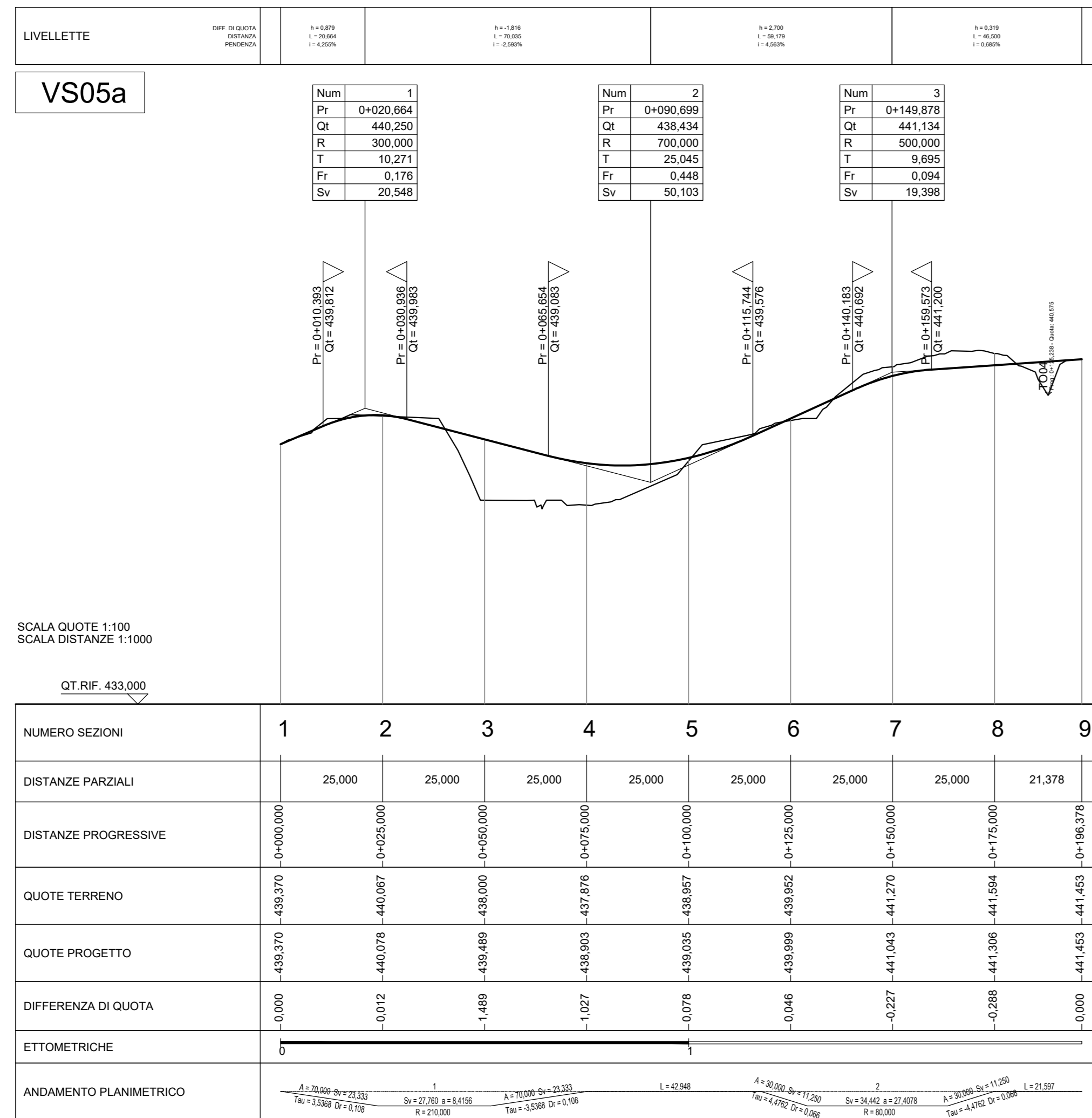
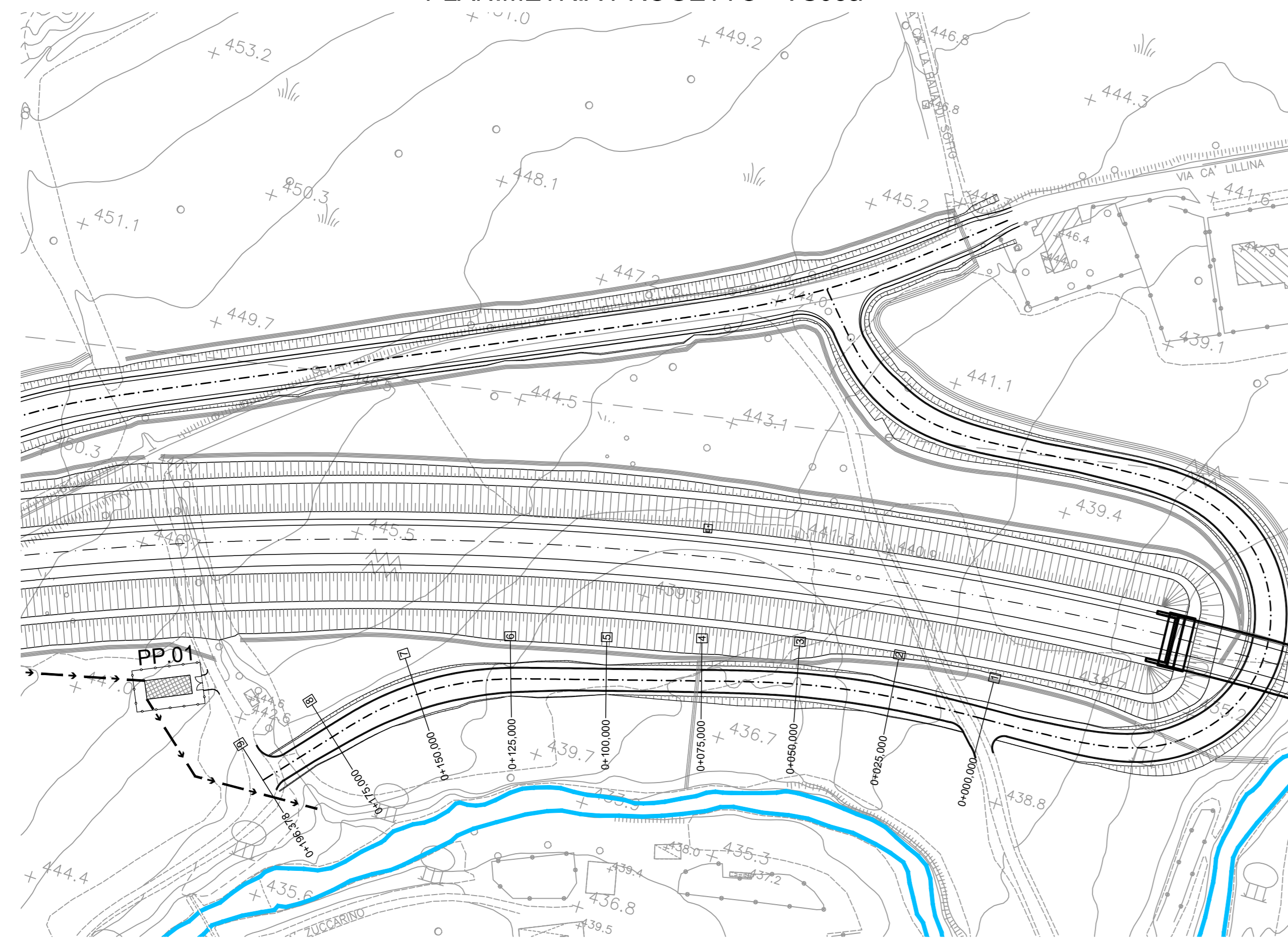
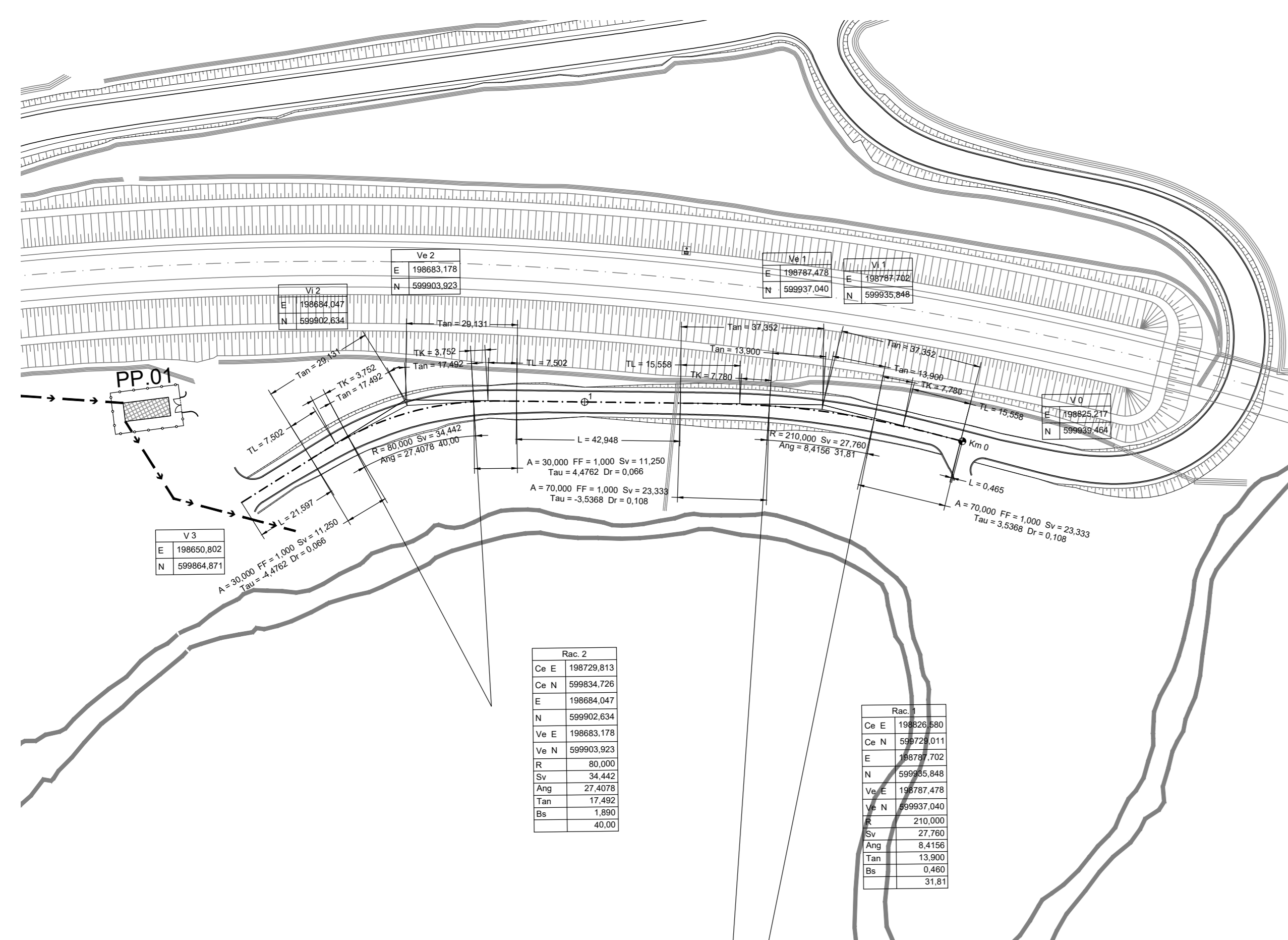


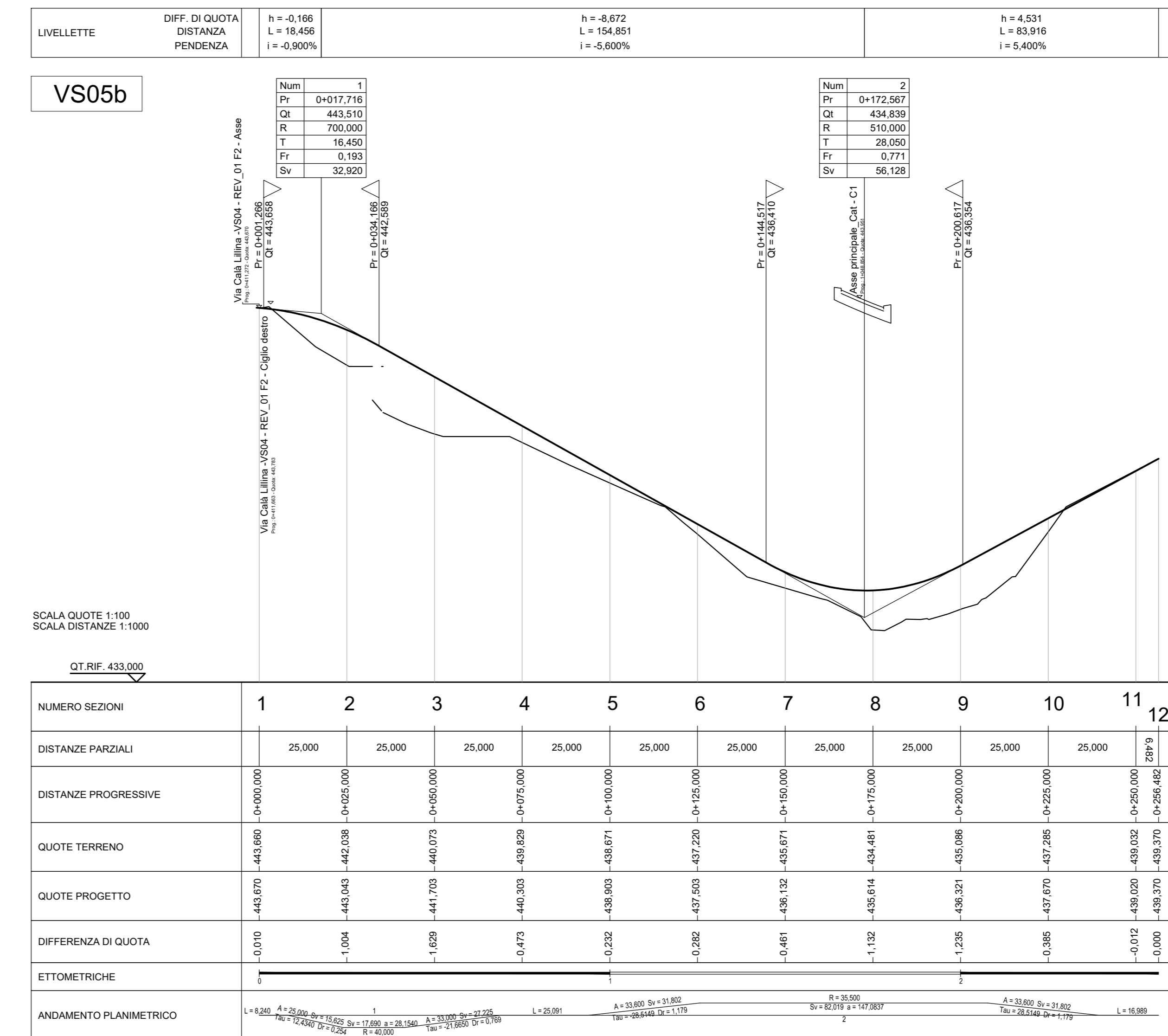
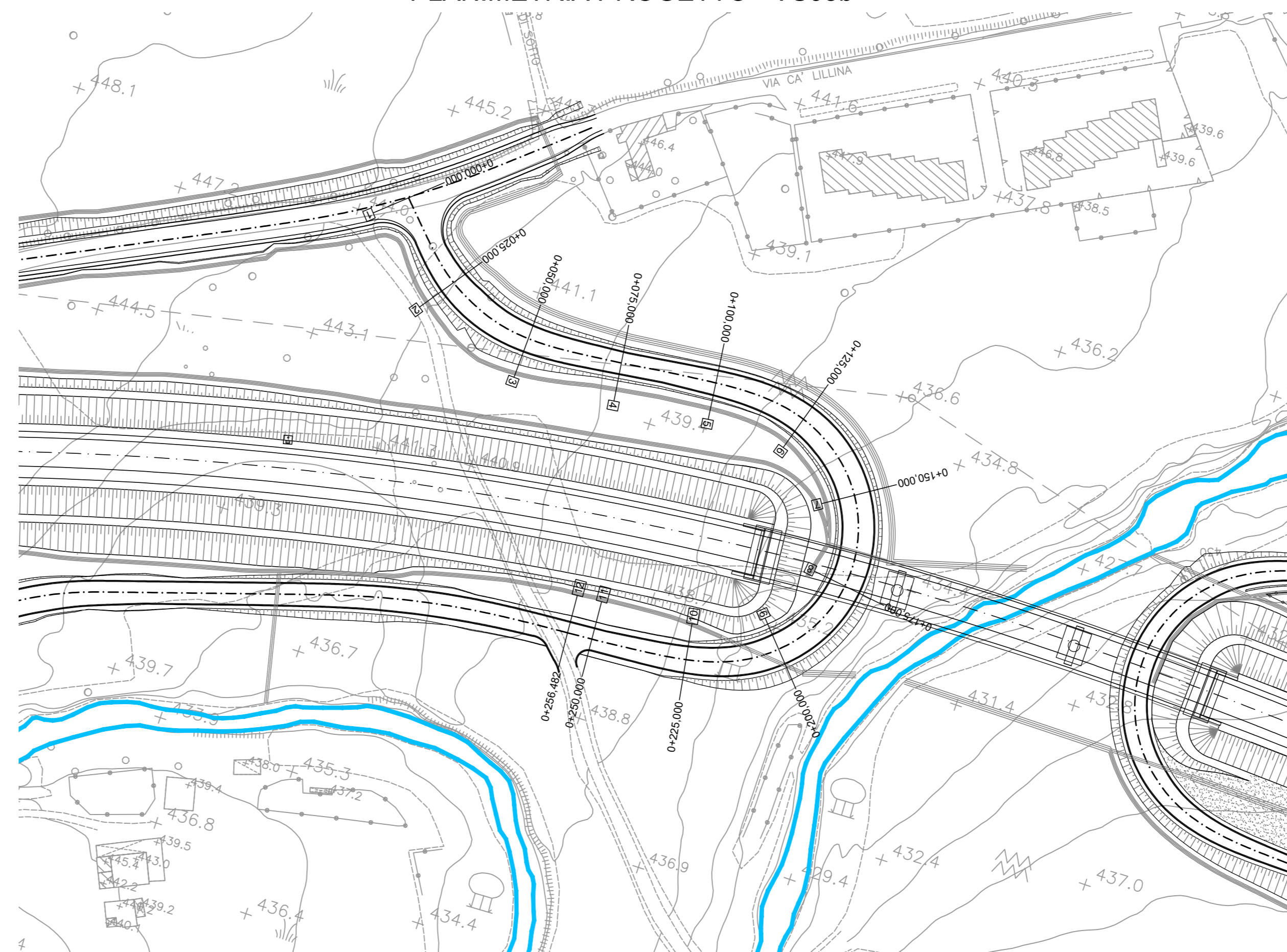
PLANIMETRIA PROGETTO - VS05a



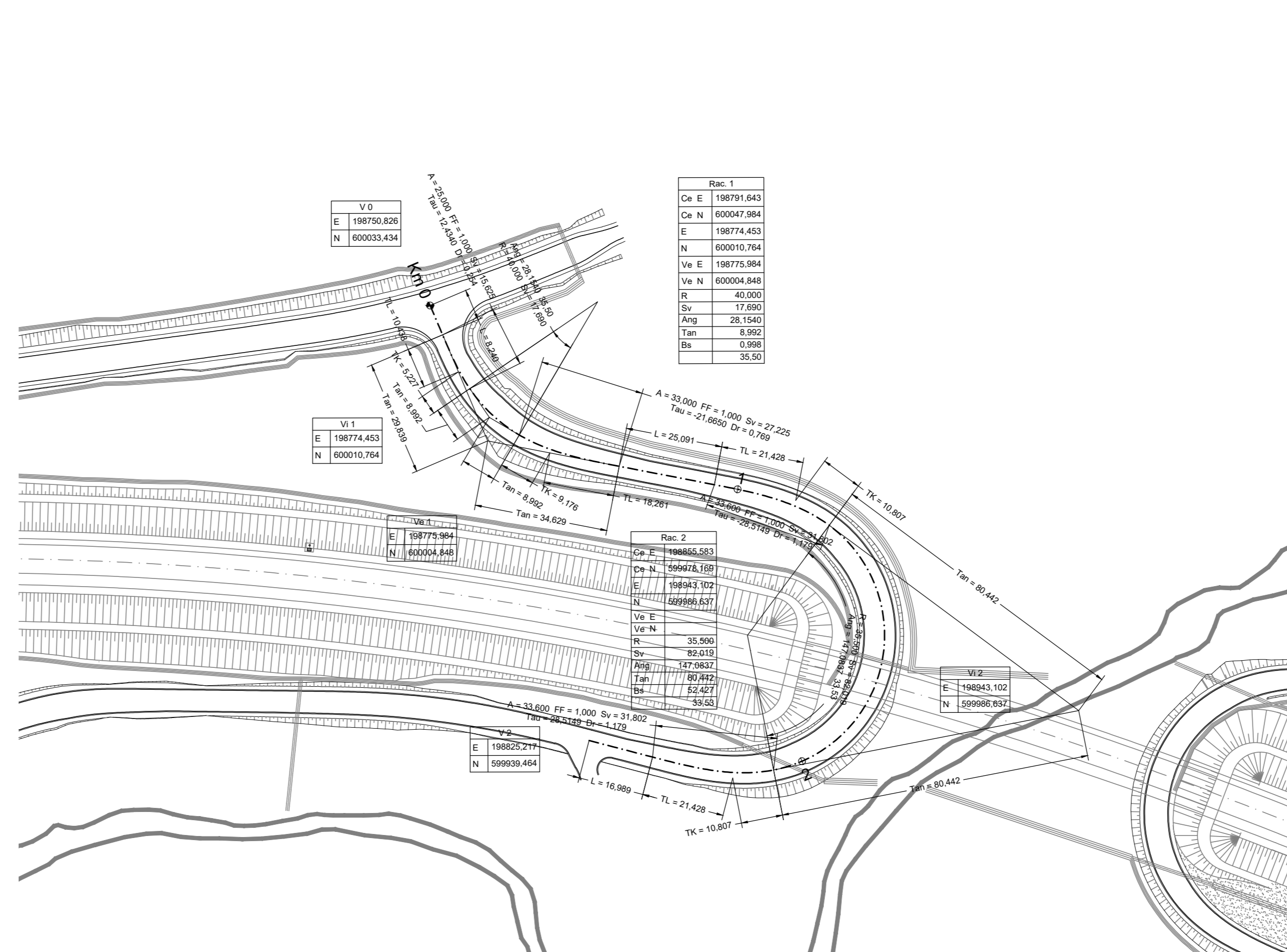
PLANIMETRIA TRACCIAMENTO - VS05a



PLANIMETRIA PROGETTO - VS05b



PLANIMETRIA TRACCIAMENTO - VS05b



**Sanas**  
GRUPPO FS ITALIANE  
Direzione Progettazione e Realizzazione Lavori

**E 78 GROSSETO - FANO**  
TRATTO SELCI - LAMA (E 45) - S. STEFANO DI GAIFA  
Adeguamento a 2 corsie del tratto Mercatello sul Metauro Ovest - Mercatello sul Metauro Est (Lotto 4°)

**PROGETTO DEFINITIVO** AN 245

ANAS - DIREZIONE PROGETTAZIONE E REALIZZAZIONE LAVORI

COORDINATORE PER LA SICUREZZA IN FASE DI PROGETTAZIONE Ing. Giuseppe Resta Ordine Ingegneri Provincia di Roma n. 20629	PROGETTISTI SPECIALISTICI Ing. Ambrogio Signorilli Ordine Ingegneri Provincia di Roma n. A35111	PROGETTAZIONE ATI: (Mandatario) <b>GPI INGEGNERIA</b> GESTIONE PROGETTI, INGEGNERIA s.r.l.
IL GEOLOGO Dott. Geol. Salvatore Morino Ordine dei geologi della Regione Lazio n. 1069	Ing. Mereno Panfilii Ordine Ingegneri Provincia di Perugia n. A2857	(Mandatario) <b>cooprogetti</b> <b>engeko</b>
VISTO IL RESP. DEL PROCEDIMENTO Ing. Vincenzo Catone	Ing. David Crenca Ordine Ingegneri Provincia di Frosinone n. A1762	(Mandatario) <b>INGENIERIA</b>
VISTO IL RESP. DEL PROGETTO Arch. Paolo Marco Caneva	Arch. Paolo Marco Caneva Provincia di Roma n. 14039	IL PROGETTISTA E RESPONSABILE DELL'INTEGRAZIONE DELLE SPECIALISTICHE (DPR207/10 ART 15 COMMA 2) Dott. Ing. GIORGIO GUIDUCCI Ordine Ingegneri Provincia di Roma n. 14039

**PROGETTO STRADALE**  
SISTEMAZIONE VIABILITA' INTERFERITE  
VIABILITA' INTERFERITE 5  
Planimetria di progetto, di tracciamento e profilo longitudinale

CODICE PROGETTO	NUM. FILE	REVISIONE	SCALA
DTAN245	SOOPS05TRAF01B	B	1:1.000

PROGETTO	ELAB.	DATA	REDAITTO	VERIFICATO	APPROVATO
D					
C					
B	Revisione a seguito istruttoria U.0030221 del 16.01.2023	Febbraio '23	Guidobaldi	Resto	Guiducci
A	Emissione	Ottobre '22	Guidobaldi	Resto	Guiducci
REV.	DESCRIZIONE	DATA	REDAITTO	VERIFICATO	APPROVATO