

**E 78 GROSSETO - FANO
TRATTO SELCI - LAMA (E 45) - S.STEFANO DI GAIFA
Adeguamento a 2 corsie del tratto Mercatello sul Metauro Ovest -
Mercatello sul Metauro Est (Lotto 4°)**

PROGETTO DEFINITIVO

AN 245

ANAS - DIREZIONE PROGETTAZIONE E REALIZZAZIONE LAVORI

<p>COORDINATORE PER LA SICUREZZA IN FASE DI PROGETTAZIONE</p> <p><i>Ing. Giuseppe Resta</i> Ordine Ingegneri Provincia di Roma n. 20629</p>	<p>I PROGETTISTI SPECIALISTICI</p> <p><i>Ing. Ambrogio Signorelli</i> Ordine Ingegneri Provincia di Roma n. A35111</p> <p><i>Ing. Moreno Panfili</i> Ordine Ingegneri Provincia di Perugia n. A2657</p> <p><i>Ing. David Crenca</i> Ordine Ingegneri Provincia di Frosinone n. A1182</p> <p><i>Ing. Giuseppe Resta</i> Ordine Ingegneri Provincia di Roma n. 20629</p>	<p>PROGETTAZIONE ATI: (Mandataria)</p> <p>GPI INGEGNERIA <i>GESTIONE PROGETTI INGEGNERIA srl</i></p> <p>(Mandante)</p> <p>(Mandante)</p> <p>(Mandante)</p> <p>IL PROGETTISTA E RESPONSABILE DELL'INTEGRAZIONE DELLE PRESTAZIONI SPECIALISTICHE. (DPR207/10 ART 15 COMMA 12):</p> <p><i>Dott. Ing. GIORGIO GUIDUCCI</i> Ordine Ingegneri Provincia di Roma n. 14035</p>
<p>IL GEOLOGO</p> <p><i>Dott. Geol. Salvatore Marino</i> Ordine dei geologi della Regione Lazio n. 1069</p>		
<p>VISTO: IL RESP. DEL PROCEDIMENTO</p> <p><i>Ing. Vincenzo Catone</i></p>		
<p>VISTO: IL RESP. DEL PROGETTO</p> <p><i>Arch. Pianif. Marco Colazza</i></p>		

CANTIERIZZAZIONE

Schede di cantiere su cartografia

CODICE PROGETTO			NOME FILE		REVISIONE	SCALA
PROGETTO	LIV.PROG	ANNO	T00CA00CANSC01A.			
DTAN245	D	22	CODICE ELAB. T00CA00CANSC01		A	
D						
C						
B						
A	Emissione a seguito istruttoria U.0030221 del 16.01.2023	Febbraio'23	Crenca	Crenca	Guiducci	
REV.	DESCRIZIONE	DATA	REDATTO	VERIFICATO	APPROVATO	

LEGENDA

-  AREE CAMPI BASE - CB
-  AREE CAMPI OPERATIVI - CO


NOTE SULL'ACCESSO AL CANTIERE

Il campo base CB sarà posizionato alla fine del lotto e rimarrà attivo per tutta la durata dei lavori.
L'accesso al campo base CB è posto sulla S.S.73 Bis

NOTE GENERALI

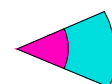
In termini di sicurezza verrà quindi predisposta un'apposita segnaletica sia orizzontale che verticale imponendo il limite di velocità di 40 km/h per evitare il rischio dovuto all'ingresso/uscita degli automezzi di cantiere.
Una volta completate le attività di accantieramento si potrà procedere con la realizzazione delle opere infrastrutturali secondo le modalità e sequenza logica descritta negli elaborati di cantiere.

LEGENDA CANTIERE BASE

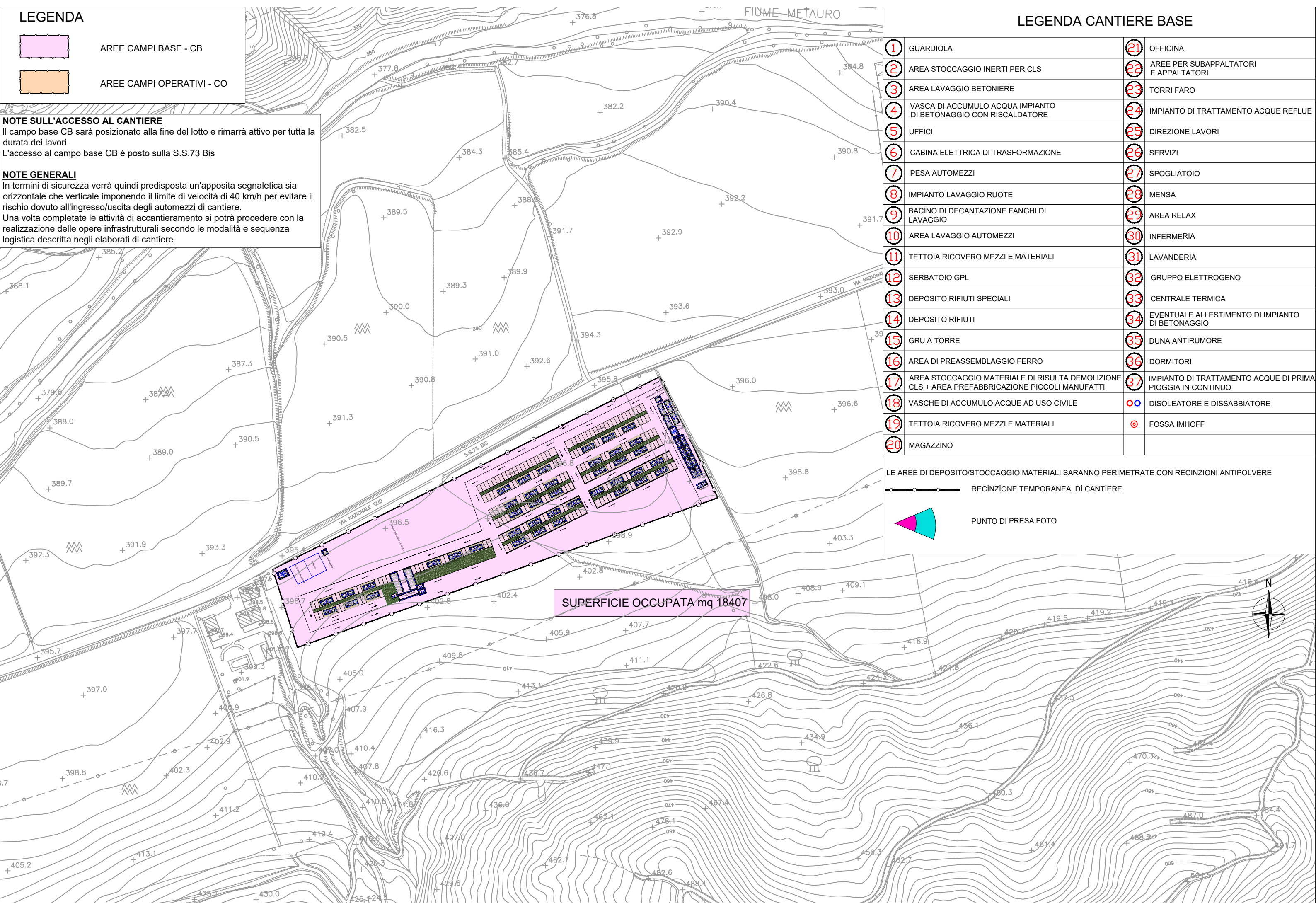
	GUARDIOLA		OFFICINA
	AREA STOCCAGGIO INERTI PER CLS		AREE PER SUBAPPALTATORI E APPALTATORI
	AREA LAVAGGIO BETONIERE		TORRI FARO
	VASCA DI ACCUMULO ACQUA IMPIANTO DI BETONAGGIO CON RISCALDATORE		IMPIANTO DI TRATTAMENTO ACQUE REFLUE
	UFFICI		DIREZIONE LAVORI
	CABINA ELETTRICA DI TRASFORMAZIONE		SERVIZI
	PESA AUTOMEZZI		SPOGLIATOIO
	IMPIANTO LAVAGGIO RUOTE		MENSA
	BACINO DI DECANTAZIONE FANGHI DI LAVAGGIO		AREA RELAX
	AREA LAVAGGIO AUTOMEZZI		INFERMERIA
	TETTOIA RICOVERO MEZZI E MATERIALI		LAVANDERIA
	SERBATOIO GPL		GRUPPO ELETTROGENO
	DEPOSITO RIFIUTI SPECIALI		CENTRALE TERMICA
	DEPOSITO RIFIUTI		EVENTUALE ALLESTIMENTO DI IMPIANTO DI BETONAGGIO
	GRU A TORRE		DUNA ANTIRUMORE
	AREA DI PREASSEMBLAGGIO FERRO		DORMITORI
	AREA STOCCAGGIO MATERIALE DI RISULTA DEMOLIZIONE CLS + AREA PREFABBRICAZIONE PICCOLI MANUFATTI		IMPIANTO DI TRATTAMENTO ACQUE DI PRIMA PIOGGIA IN CONTINUO
	VASCHE DI ACCUMULO ACQUE AD USO CIVILE		DISOLEATORE E DISSABBIATORE
	TETTOIA RICOVERO MEZZI E MATERIALI		FOSSA IMHOFF
	MAGAZZINO		

LE AREE DI DEPOSITO/STOCCAGGIO MATERIALI SARANNO PERIMETRATE CON RECINZIONI ANTIPOLVERE

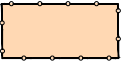
 RECINZIONE TEMPORANEA DI CANTIERE

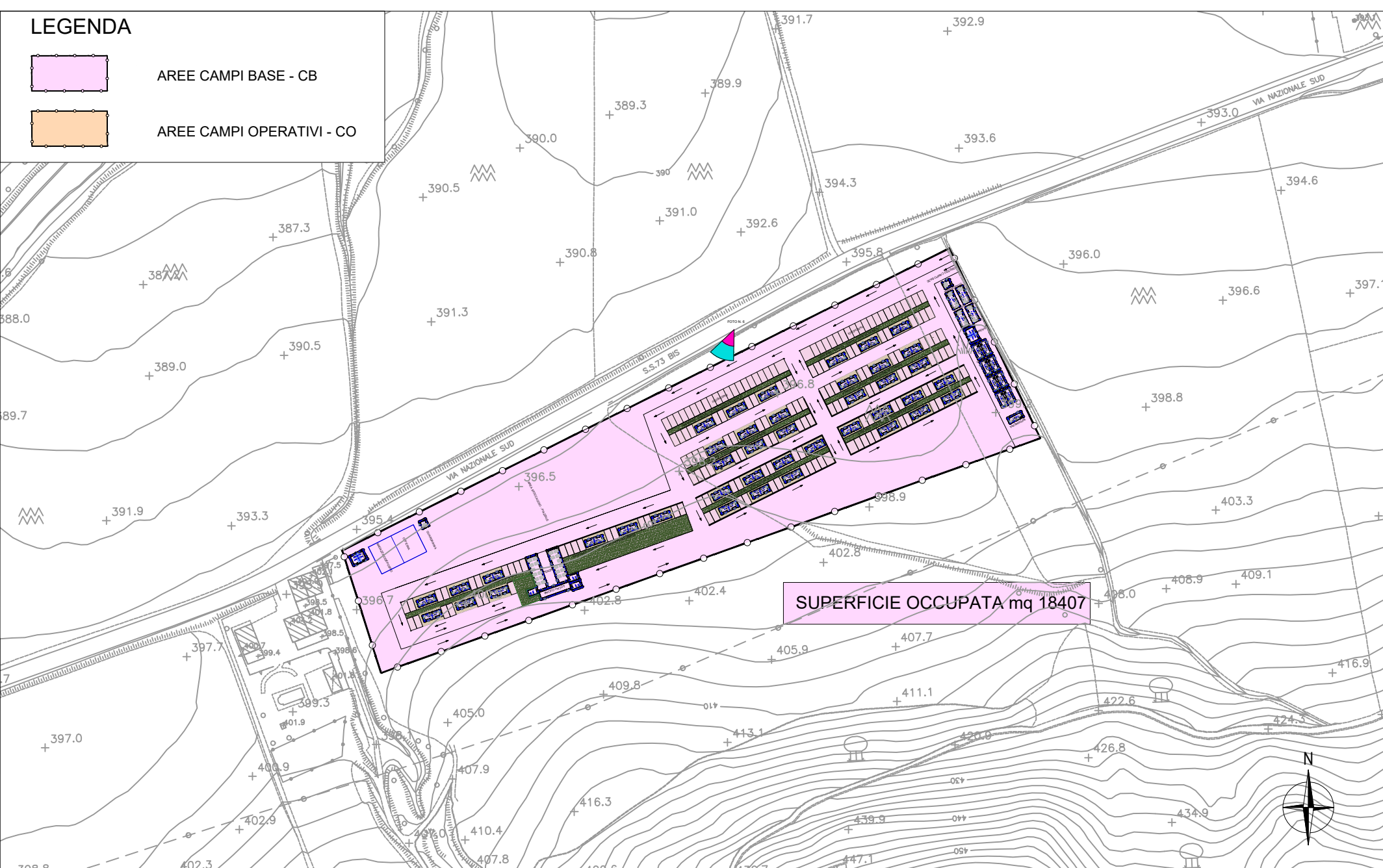


PUNTO DI PRESA FOTO



LEGENDA

-  AREE CAMPI BASE - CB
-  AREE CAMPI OPERATIVI - CO



SUPERFICIE OCCUPATA mq 18407

LEGENDA CANTIERE BASE

1	GUARDIOLA	21	OFFICINA
2	AREA STOCCAGGIO INERTI PER CLS	22	AREE PER SUBAPPALTATORI E APPALTATORI
3	AREA LAVAGGIO BETONIERE	23	TORRI FARO
4	VASCA DI ACCUMULO ACQUA IMPIANTO DI BETONAGGIO CON RISCALDATORE	24	IMPIANTO DI TRATTAMENTO ACQUE REFLUE
5	UFFICI	25	DIREZIONE LAVORI
6	CABINA ELETTRICA DI TRASFORMAZIONE	26	SERVIZI
7	PESA AUTOMEZZI	27	SPOGLIATOIO
8	IMPIANTO LAVAGGIO RUOTE	28	MENSA
9	BACINO DI DECANTAZIONE FANGHI DI LAVAGGIO	29	AREA RELAX
10	AREA LAVAGGIO AUTOMEZZI	30	INFERMERIA
11	TETTOIA RICOVERO MEZZI E MATERIALI	31	LAVANDERIA
12	SERBATOIO GPL	32	GRUPPO ELETTROGENO
13	DEPOSITO RIFIUTI SPECIALI	33	CENTRALE TERMICA
14	DEPOSITO RIFIUTI	34	EVENTUALE ALLESTIMENTO DI IMPIANTO DI BETONAGGIO
15	GRU A TORRE	35	DUNA ANTIRUMORE
16	AREA DI PREASSEMBLAGGIO FERRO	36	DORMITORI
17	AREA STOCCAGGIO MATERIALE DI RISULTA DEMOLIZIONE CLS + AREA PREFABBRICAZIONE PICCOLI MANUFATTI	37	IMPIANTO DI TRATTAMENTO ACQUE DI PRIMA PIOGGIA IN CONTINUO
18	VASCHE DI ACCUMULO ACQUE AD USO CIVILE	⊙	DISOLEATORE E DISSABBIATORE
19	TETTOIA RICOVERO MEZZI E MATERIALI	⊙	FOSSA IMHOFF
20	MAGAZZINO		

LE AREE DI DEPOSITO/STOCCAGGIO MATERIALI SARANNO PERIMETRATE CON RECINZIONI ANTIPOLVERE

 RECINZIONE TEMPORANEA DI CANTIERE

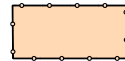
 PUNTO DI PRESA FOTO



LEGENDA



AREE CAMPI BASE - CB



AREE CAMPI OPERATIVI - CO

NOTE SULL'ACCESSO AL CANTIERE

Il cantiere operativo CO1 sarà posizionato all'inizio del lotto e rimarrà attivo per tutta la durata dei lavori.
L'accesso al cantiere operativo CO1 è posto sulla Via Cà Lillina

NOTE GENERALI

In termini di sicurezza verrà quindi predisposta un'apposita segnaletica sia orizzontale che verticale imponendo il limite di velocità di 40 km/h per evitare il rischio dovuto all'ingresso/uscita degli automezzi di cantiere.
Una volta completate le attività di accantieramento si potrà procedere con la realizzazione delle opere infrastrutturali secondo le modalità e sequenza logistica descritta negli elaborati di cantiere.

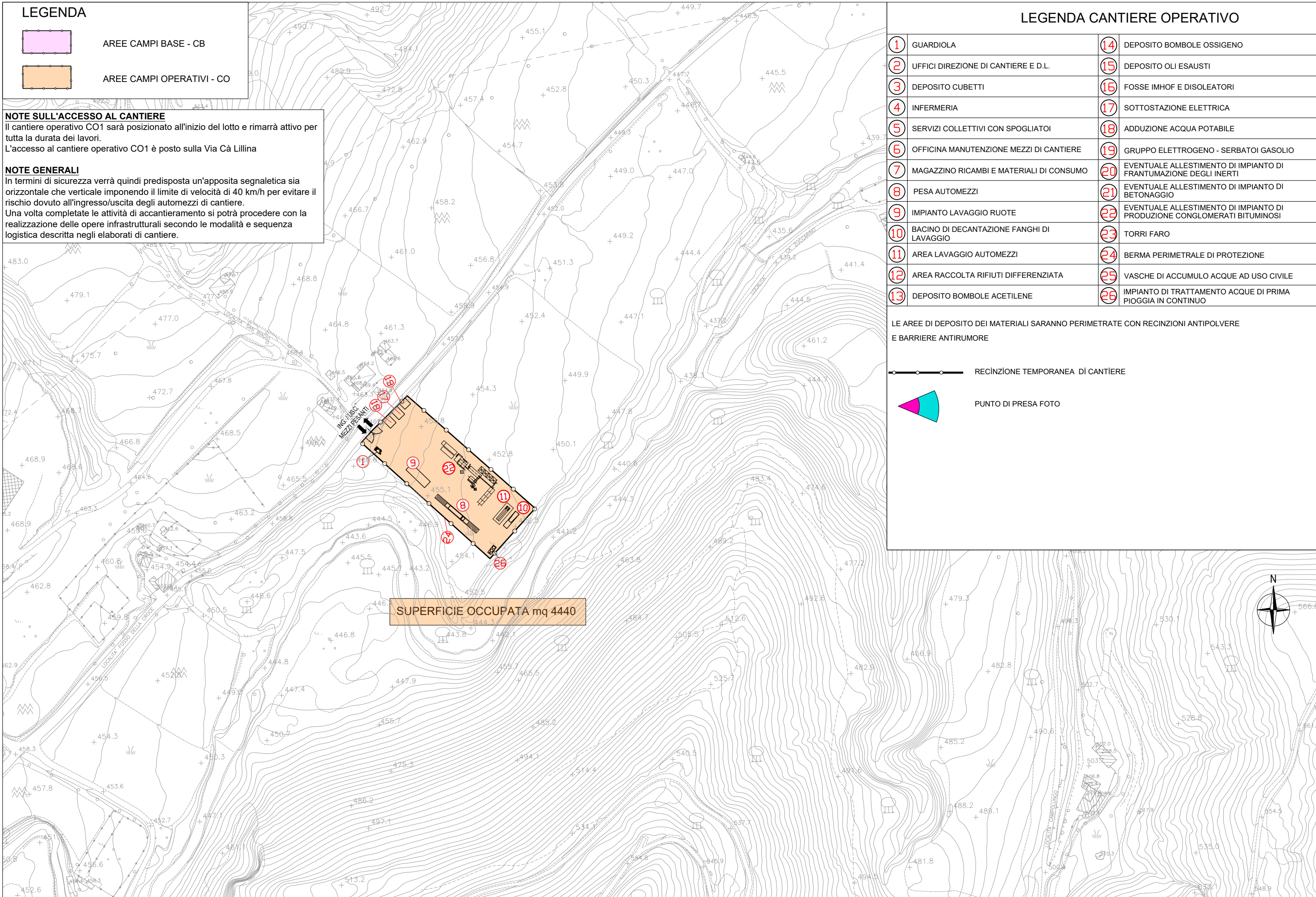
LEGENDA CANTIERE OPERATIVO

1	GUARDIOLA	14	DEPOSITO BOMBOLE OSSIGENO
2	UFFICI DIREZIONE DI CANTIERE E D.L.	15	DEPOSITO OLI ESAUSTI
3	DEPOSITO CUBETTI	16	FOSSE IMHOF E DISOLEATORI
4	INFERMERIA	17	SOTTOSTAZIONE ELETTRICA
5	SERVIZI COLLETTIVI CON SPOGLIATOI	18	ADDUZIONE ACQUA POTABILE
6	OFFICINA MANUTENZIONE MEZZI DI CANTIERE	19	GRUPPO ELETTROGENO - SERBATOI GASOLIO
7	MAGAZZINO RICAMBI E MATERIALI DI CONSUMO	20	EVENTUALE ALLESTIMENTO DI IMPIANTO DI FRANTUMAZIONE DEGLI INERTI
8	PESA AUTOMEZZI	21	EVENTUALE ALLESTIMENTO DI IMPIANTO DI BETONAGGIO
9	IMPIANTO LAVAGGIO RUOTE	22	EVENTUALE ALLESTIMENTO DI IMPIANTO DI PRODUZIONE CONGLOMERATI BITUMINOSI
10	BACINO DI DECANTAZIONE FANGHI DI LAVAGGIO	23	TORRI FARO
11	AREA LAVAGGIO AUTOMEZZI	24	BERMA PERIMETRALE DI PROTEZIONE
12	AREA RACCOLTA RIFIUTI DIFFERENZIATA	25	VASCHE DI ACCUMULO ACQUE AD USO CIVILE
13	DEPOSITO BOMBOLE ACETILENE	26	IMPIANTO DI TRATTAMENTO ACQUE DI PRIMA PIOGGIA IN CONTINUO

LE AREE DI DEPOSITO DEI MATERIALI SARANNO PERIMETRATE CON RECINZIONI ANTIPOLVERE E BARRIERE ANTIRUMORE

 RECINZIONE TEMPORANEA DI CANTIERE

 PUNTO DI PRESA FOTO



LEGENDA

-  AREE CAMPI BASE - CB
-  AREE CAMPI OPERATIVI - CO

LEGENDA CANTIERE OPERATIVO

1	GUARDIOLA	14	DEPOSITO BOMBOLE OSSIGENO
2	UFFICI DIREZIONE DI CANTIERE E D.L.	15	DEPOSITO OLI ESAUSTI
3	DEPOSITO CUBETTI	16	FOSSE IMHOF E DISOLEATORI
4	INFERMERIA	17	SOTTOSTAZIONE ELETTRICA
5	SERVIZI COLLETTIVI CON SPOGLIATOI	18	ADDUZIONE ACQUA POTABILE
6	OFFICINA MANUTENZIONE MEZZI DI CANTIERE	19	GRUPPO ELETTROGENO - SERBATOI GASOLIO
7	MAGAZZINO RICAMBI E MATERIALI DI CONSUMO	20	EVENTUALE ALLESTIMENTO DI IMPIANTO DI FRANTUMAZIONE DEGLI INERTI
8	PESA AUTOMEZZI	21	EVENTUALE ALLESTIMENTO DI IMPIANTO DI BETONAGGIO
9	IMPIANTO LAVAGGIO RUOTE	22	EVENTUALE ALLESTIMENTO DI IMPIANTO DI PRODUZIONE CONGLOMERATI BITUMINOSI
10	BACINO DI DECANTAZIONE FANGHI DI LAVAGGIO	23	TORRI FARO
11	AREA LAVAGGIO AUTOMEZZI	24	BERMA PERIMETRALE DI PROTEZIONE
12	AREA RACCOLTA RIFIUTI DIFFERENZIATA	25	VASCHE DI ACCUMULO ACQUE AD USO CIVILE
13	DEPOSITO BOMBOLE ACETILENE	26	IMPIANTO DI TRATTAMENTO ACQUE DI PRIMA PIOGGIA IN CONTINUO

LE AREE DI DEPOSITO DEI MATERIALI SARANNO PERIMETRATE CON RECINZIONI ANTIPOLVERE E BARRIERE ANTIRUMORE

 RECINZIONE TEMPORANEA DI CANTIERE

 PUNTO DI PRESA FOTO

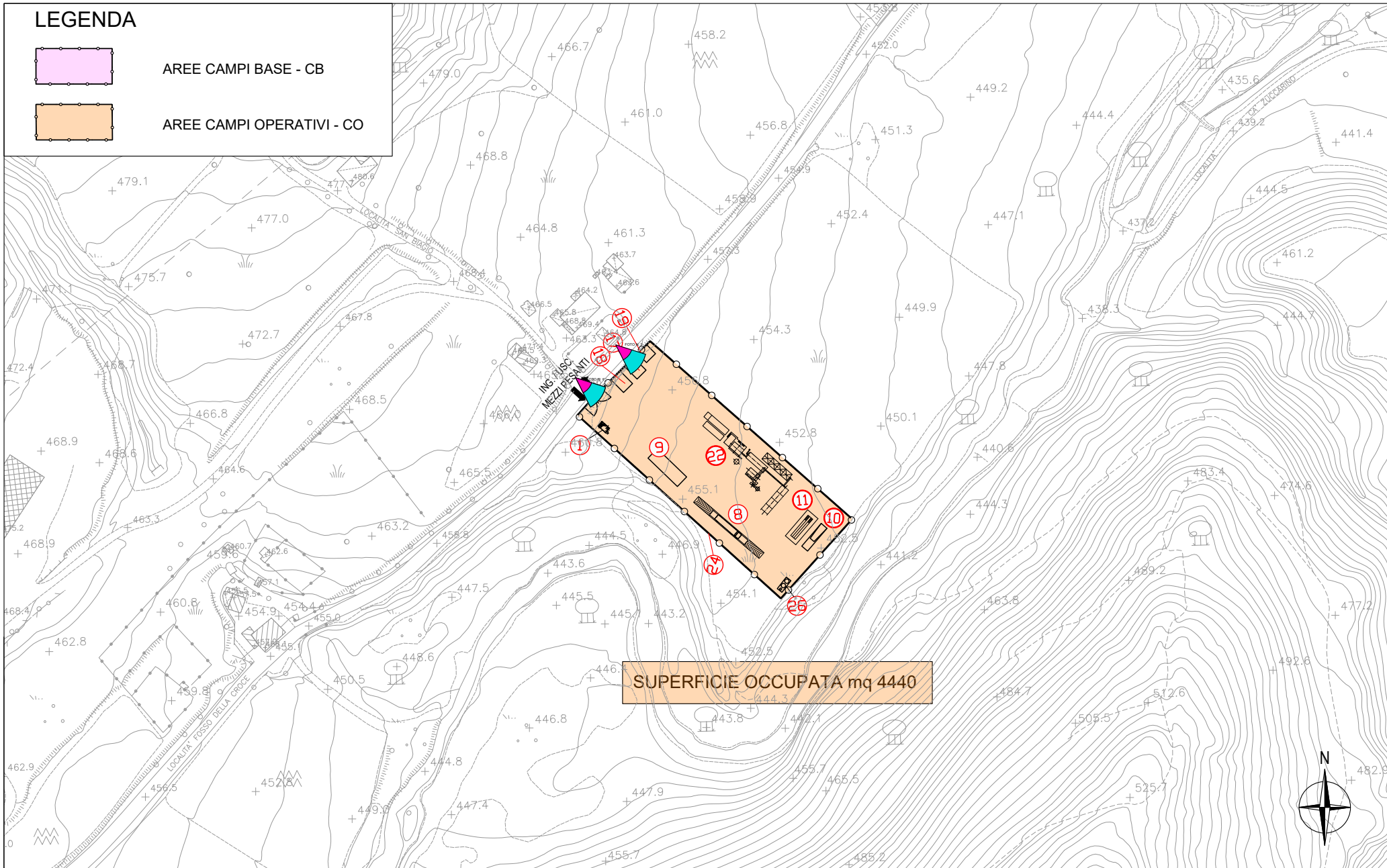


FOTO 1



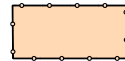
FOTO 2



LEGENDA



AREE CAMPI BASE - CB



AREE CAMPI OPERATIVI - CO

NOTE SULL'ACCESSO AL CANTIERE

Il cantiere operativo CO2 sarà posizionato lungo lotto e rimarrà attivo per tutta la durata dei lavori.
L'accesso al cantiere operativo CO2 è posto su una stradella secondaria di Via Campolungo

NOTE GENERALI

In termini di sicurezza verrà quindi predisposta un'apposita segnaletica sia orizzontale che verticale imponendo il limite di velocità di 40 km/h per evitare il rischio dovuto all'ingresso/uscita degli automezzi di cantiere.
Una volta completate le attività di accantieramento si potrà procedere con la realizzazione delle opere infrastrutturali secondo le modalità e sequenza logica descritte negli elaborati di cantiere.

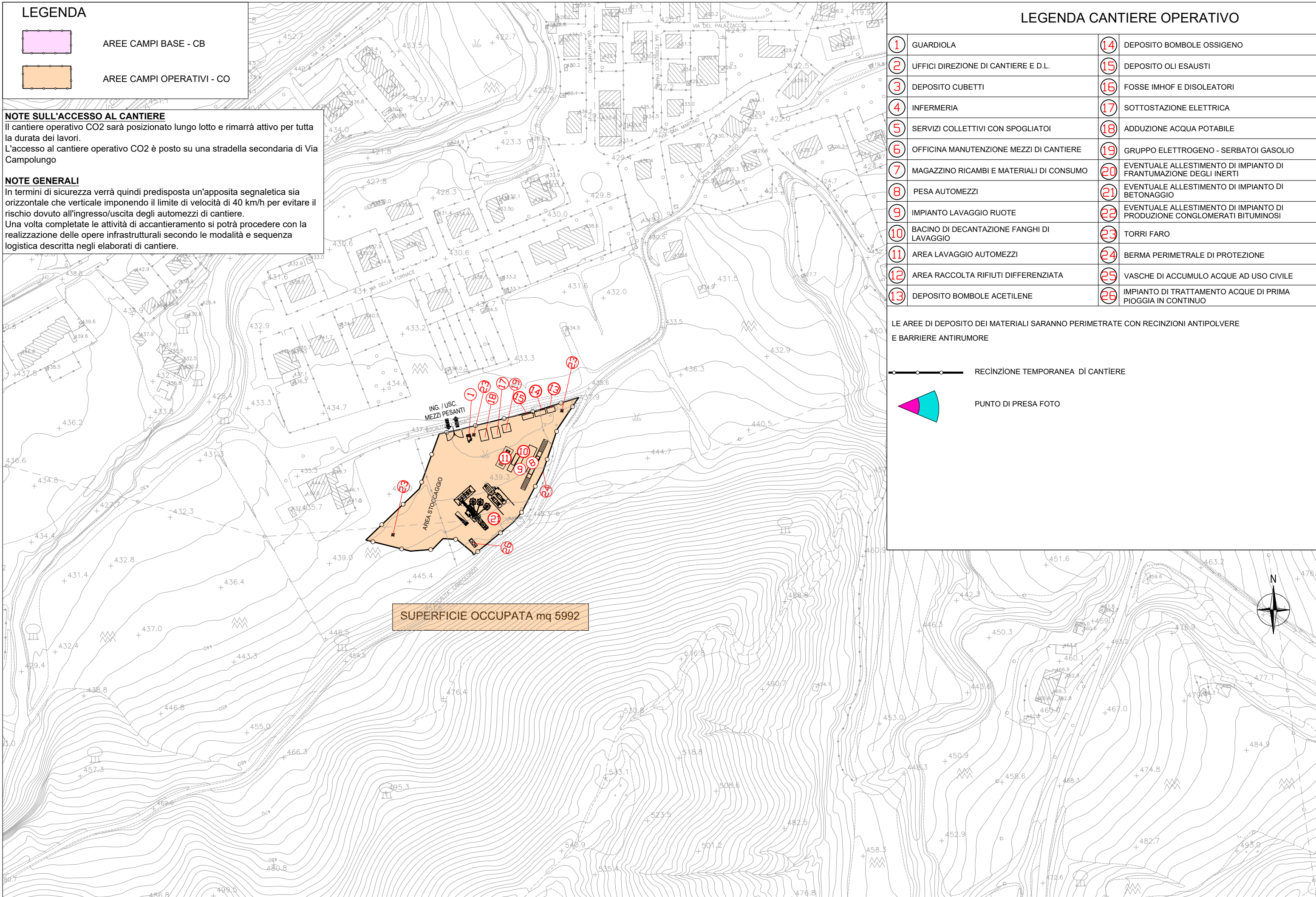
LEGENDA CANTIERE OPERATIVO

1	GUARDIOLA	14	DEPOSITO BOMBOLE OSSIGENO
2	UFFICI DIREZIONE DI CANTIERE E D.L.	15	DEPOSITO OLI ESAUSTI
3	DEPOSITO CUBETTI	16	FOSSE IMHOF E DISOLEATORI
4	INFERMERIA	17	SOTTOSTAZIONE ELETTRICA
5	SERVIZI COLLETTIVI CON SPOGLIATOI	18	ADDUZIONE ACQUA POTABILE
6	OFFICINA MANUTENZIONE MEZZI DI CANTIERE	19	GRUPPO ELETTROGENO - SERBATOI GASOLIO
7	MAGAZZINO RICAMBI E MATERIALI DI CONSUMO	20	EVENTUALE ALLESTIMENTO DI IMPIANTO DI FRANTUMAZIONE DEGLI INERTI
8	PESA AUTOMEZZI	21	EVENTUALE ALLESTIMENTO DI IMPIANTO DI BETONAGGIO
9	IMPIANTO LAVAGGIO RUOTE	22	EVENTUALE ALLESTIMENTO DI IMPIANTO DI PRODUZIONE CONGLOMERATI BITUMINOSI
10	BACINO DI DECANTAZIONE FANGHI DI LAVAGGIO	23	TORRI FARO
11	AREA LAVAGGIO AUTOMEZZI	24	BERMA PERIMETRALE DI PROTEZIONE
12	AREA RACCOLTA RIFIUTI DIFFERENZIATA	25	VASCHE DI ACCUMULO ACQUE AD USO CIVILE
13	DEPOSITO BOMBOLE ACETILENE	26	IMPIANTO DI TRATTAMENTO ACQUE DI PRIMA PIOGGIA IN CONTINUO

LE AREE DI DEPOSITO DEI MATERIALI SARANNO PERIMETRATE CON RECINZIONI ANTIPOLVERE E BARRIERE ANTIRUMORE

 RECINZIONE TEMPORANEA DI CANTIERE

 PUNTO DI PRESA FOTO



LEGENDA

-  AREE CAMPI BASE - CB
-  AREE CAMPI OPERATIVI - CO

LEGENDA CANTIERE OPERATIVO

①	GUARDIOLA	⑭	DEPOSITO BOMBOLE OSSIGENO
②	UFFICI DIREZIONE DI CANTIERE E D.L.	⑮	DEPOSITO OLI ESAUSTI
③	DEPOSITO CUBETTI	⑯	FOSSE IMHOF E DISOLEATORI
④	INFERMERIA	⑰	SOTTOSTAZIONE ELETTRICA
⑤	SERVIZI COLLETTIVI CON SPOGLIATOI	⑱	ADDUZIONE ACQUA POTABILE
⑥	OFFICINA MANUTENZIONE MEZZI DI CANTIERE	⑲	GRUPPO ELETTROGENO - SERBATOI GASOLIO
⑦	MAGAZZINO RICAMBI E MATERIALI DI CONSUMO	⑳	EVENTUALE ALLESTIMENTO DI IMPIANTO DI FRANTUMAZIONE DEGLI INERTI
⑧	PESA AUTOMEZZI	㉑	EVENTUALE ALLESTIMENTO DI IMPIANTO DI BETONAGGIO
⑨	IMPIANTO LAVAGGIO RUOTE	㉒	EVENTUALE ALLESTIMENTO DI IMPIANTO DI PRODUZIONE CONGLOMERATI BITUMINOSI
⑩	BACINO DI DECANTAZIONE FANGHI DI LAVAGGIO	㉓	TORRI FARO
⑪	AREA LAVAGGIO AUTOMEZZI	㉔	BERMA PERIMETRALE DI PROTEZIONE
⑫	AREA RACCOLTA RIFIUTI DIFFERENZIATA	㉕	VASCHE DI ACCUMULO ACQUE AD USO CIVILE
⑬	DEPOSITO BOMBOLE ACETILENE	㉖	IMPIANTO DI TRATTAMENTO ACQUE DI PRIMA PIOGGIA IN CONTINUO

LE AREE DI DEPOSITO DEI MATERIALI SARANNO PERIMETRATE CON RECINZIONI ANTIPOLVERE E BARRIERE ANTIRUMORE

 RECINZIONE TEMPORANEA DI CANTIERE

 PUNTO DI PRESA FOTO

