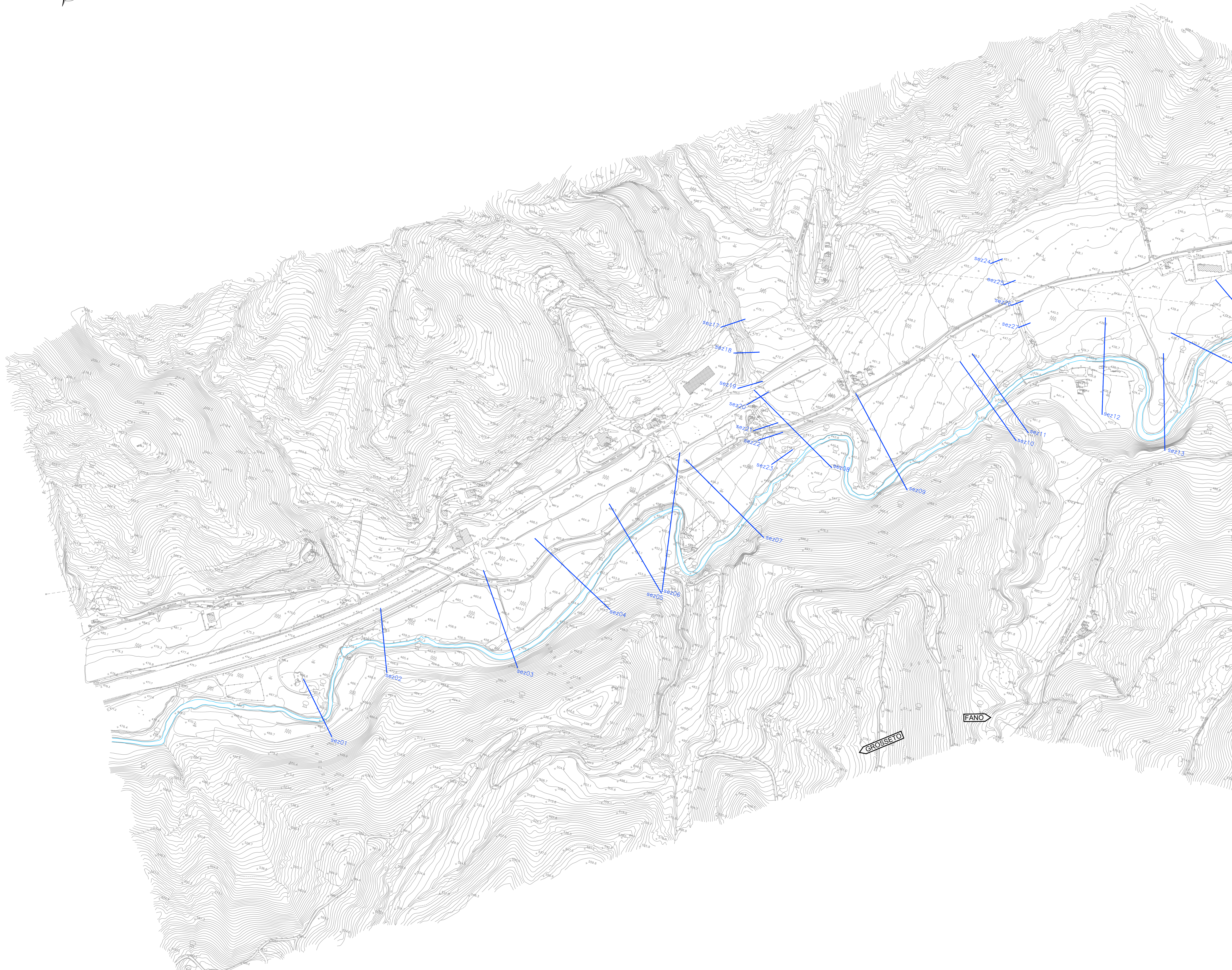


PROVINCIA: PESARO URBINO
 COMUNE: MERCATELLO SUL METAURO



Sanas
 GRUPPO FS ITALIANE
 Direzione Progettazione e Realizzazione Lavori

E 78 GROSSETO - FANO
 TRATTO SELCI - LAMA (E 45) - S.STEFANO DI GAIFA
 Adeguamento a 2 corsie del tratto Mercatello sul Metauro Ovest -
 Mercatello sul Metauro Est (Lotto 4°)

PROGETTO DEFINITIVO AN 245

ANAS - DIREZIONE PROGETTAZIONE E REALIZZAZIONE LAVORI

COORDINATORE PER LA SICUREZZA IN FASE DI PROGETTAZIONE Ing. Giuseppe Resto Ordine Ingegneri Provincia di Roma n. 20629	PROGETTISTI SPECIALISTICI Ing. Ambrogio... Ordine Ingegneri Provincia di Roma n. 20629	PROGETTAZIONE ATI: (Mandatara) GP INGENNERIA GESTIONE PROGETTI INGENNERIA s.r.l.
IL GEOLOGO Dott. Geol. Salvatore Marino Ordine dei geologi della Regione Lazio n. 1069	Ing. David Crenzo Ordine Ingegneri Provincia di Frosinone n. A1762	(Mandatante) cooprogetti engeko
VISTO: IL RESP. DEL PROCEDIMENTO Ing. Vincenzo Galone	Ing. Giuseppe Resto Ordine Ingegneri Provincia di Roma n. 20629	IL PROGETTISTA E RESPONSABILE DELL'INTEGRAZIONE DELLE PROVAZIONI SPECIALISTICHE (DPR/207/20 ART 15 COMMA 2) Dott. Ing. GIORGIO GUIDUCCI Ordine Ingegneri Provincia di Roma n. 14039

INQUADRAMENTO DELL'OPERA
 ELABORATI GENERALI

Rilevi celerimetrici - Ubicazione sezioni - Tav.1 di 3

CODICE PROGETTO	LIV. PROG.	ANNO	NOME FILE	REVISIONE	SCALA
DTAN245	D	22	T00EG00GNPVO6A	A	1:2000
D					
C					
B					
A	Emissione	Ottobre '22	GenTile	Signorelli	Guiducci
REV.	DESCRIZIONE	DATA	REDATTO	VERIFICATO	APPROVATO