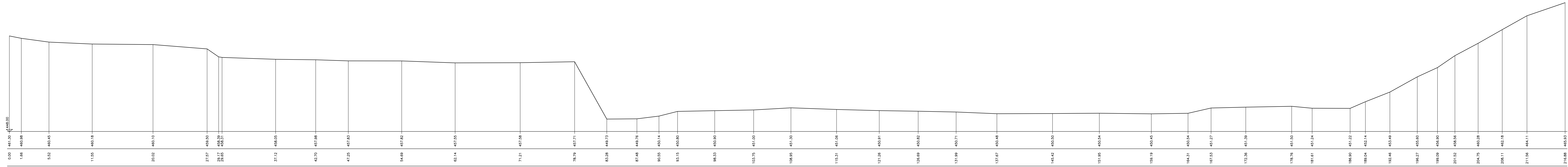
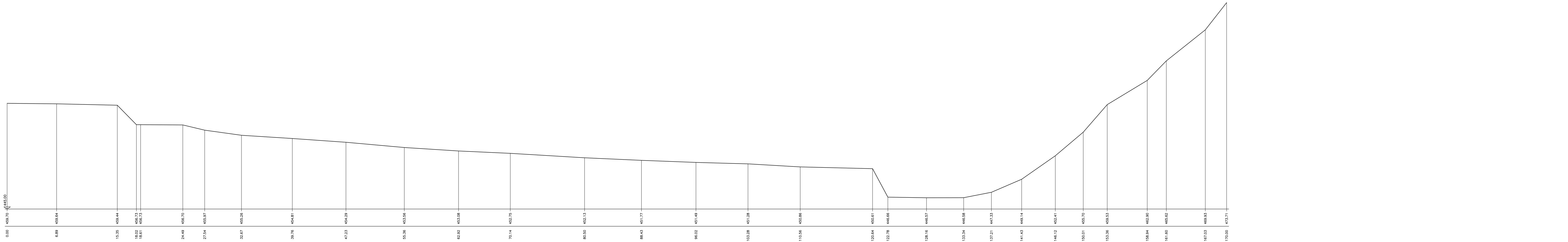


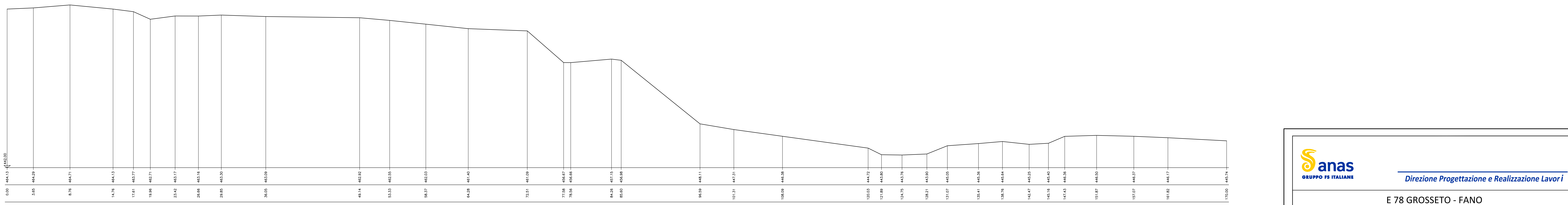
sez06



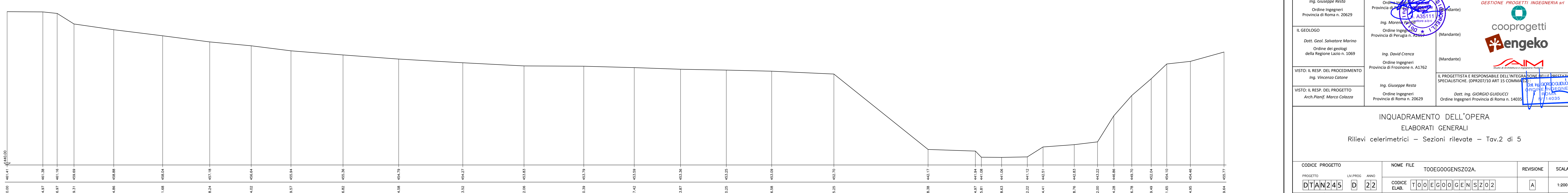
sez07



sez08



sez09



Sanas
GRUPPO FS ITALIANE

Direzione Progettazione e Realizzazione Lavori

E 78 GROSSETO - FANO
TRATTO SELCI - LAMA (E 45) - S.STEFANO DI GAIFA
Adeguamento a 2 corsie del tratto Mercatello sul Metauro Ovest - Mercatello sul Metauro Est (Lotto 4°)

PROGETTO DEFINITIVO AN 245

ANAS - DIREZIONE PROGETTAZIONE E REALIZZAZIONE LAVORI

COORDINATORE PER LA SICUREZZA IN FASE DI PROGETTAZIONE Ing. Giuseppe Resto Ordine Ingegneri Provincia di Roma n. 20629	1 PROGETTISTI SPECIALISTICI Ing. Ambrogio Sestini Ordine Ingegneri Provincia di Roma n. 20629	PROGETTAZIONE ATI: (Mandatario) GPI INGEGNERIA GESTIONE PROGETTI INGEGNERIA s.r.l.
IL GEOLOGO Dott. Geol. Salvatore Marino Ordine dei geologi della Regione Lazio n. 1069	Ing. Moresca Ordine Ingegneri Provincia di Perugia n. 2050	cooprogetti engeko DIREZIONE REGIONALE LAVORI
VISTO: IL RESP. DEL PROCEDIMENTO Ing. Vincenzo Galone	Ing. David Crenzo Ordine Ingegneri Provincia di Frosinone n. A1762	IL PROGETTISTA E RESPONSABILE DELL'INTEGRAZIONE DELLE PREVISIONI SPECIALISTICHE (DPR/207/20 ART 15 COMMA 2) Dott. Ing. GIORGIO GUIDUCCI Ordine Ingegneri Provincia di Roma n. 14039
VISTO: IL RESP. DEL PROGETTO Arch. Pininf. Marco Calozza	Ing. Giuseppe Resto Ordine Ingegneri Provincia di Roma n. 20629	

INQUADRAMENTO DELL'OPERA
ELABORATI GENERALI
Rilievi celerimetrici - Sezioni rilevate - Tav.2 di 5

CODICE PROGETTO	NOME FILE	REVISIONE	SCALA
PROGETTO DITAN245	LIV.PROG ANNO D 22	T00E00G00GENS02A	A
REV. DESCRIZIONE	DATA	REDAITTO	VERIFICATO
D			
C			
B			
A	Emissione	Ottobre '22	Vassallo
REV.	DESCRIZIONE	DATA	REDAITTO
			VERIFICATO
			APPROVATO